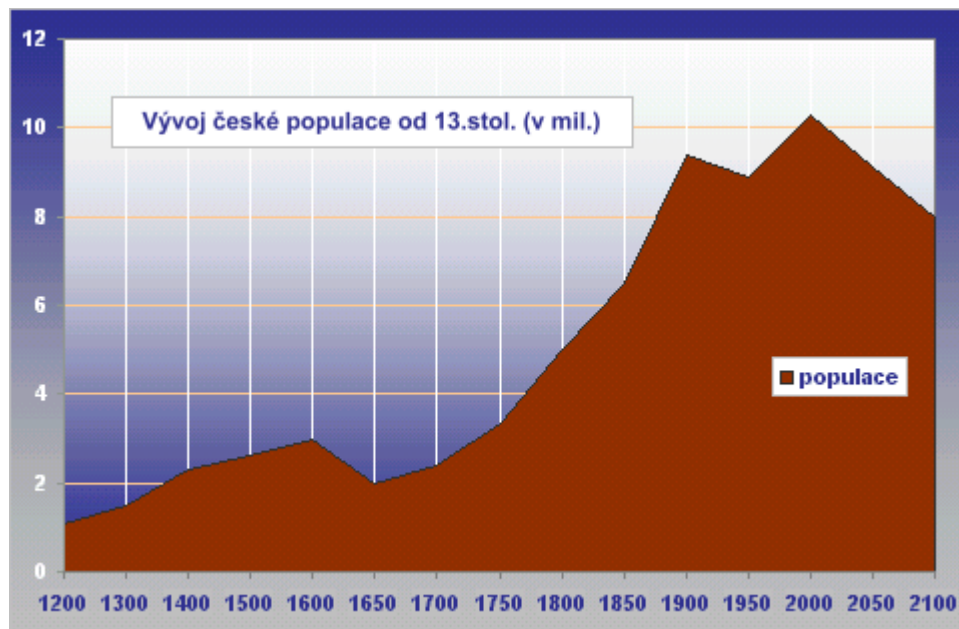
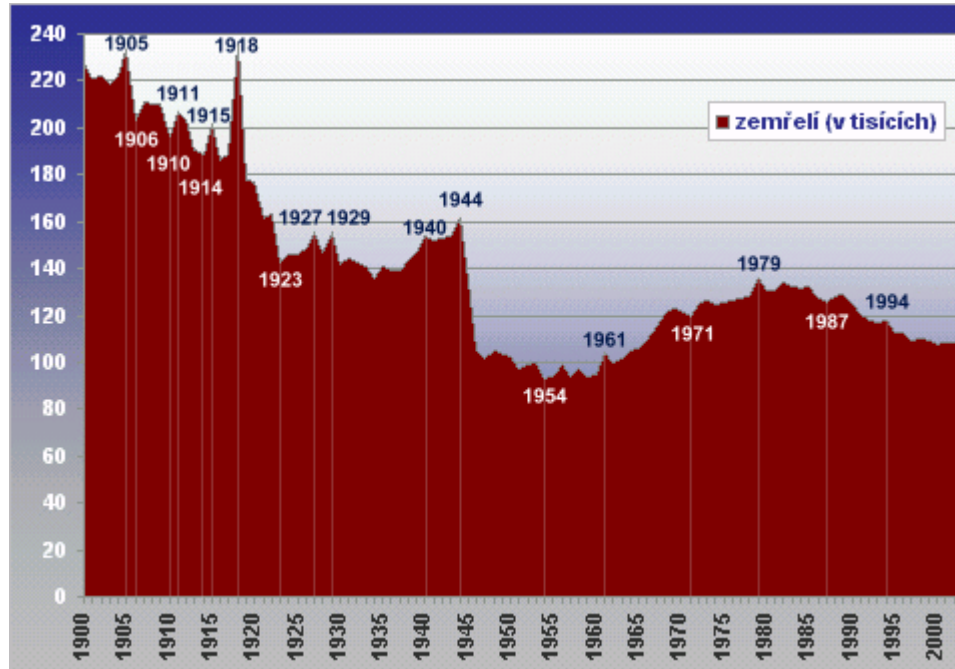
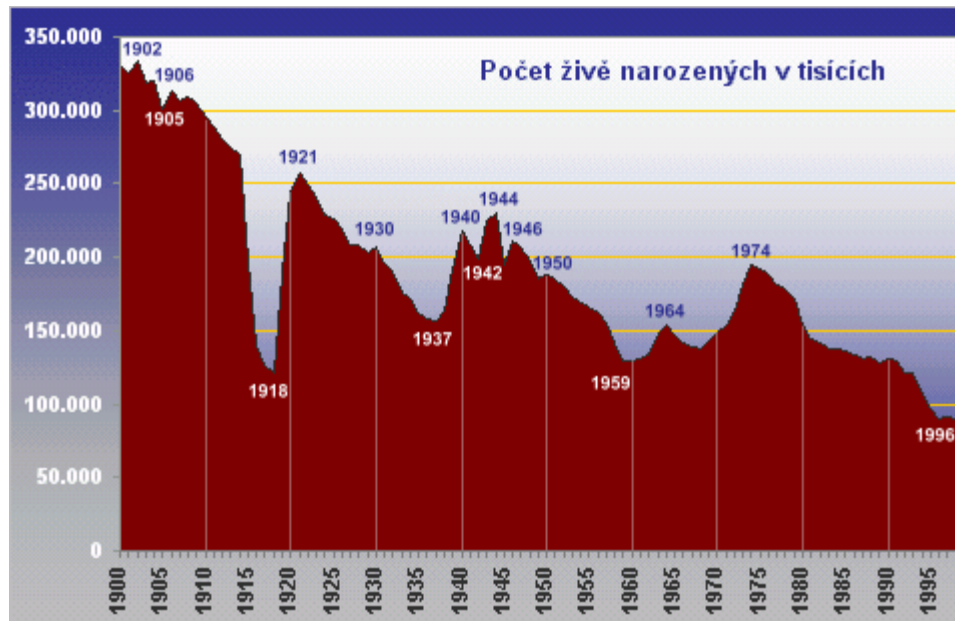
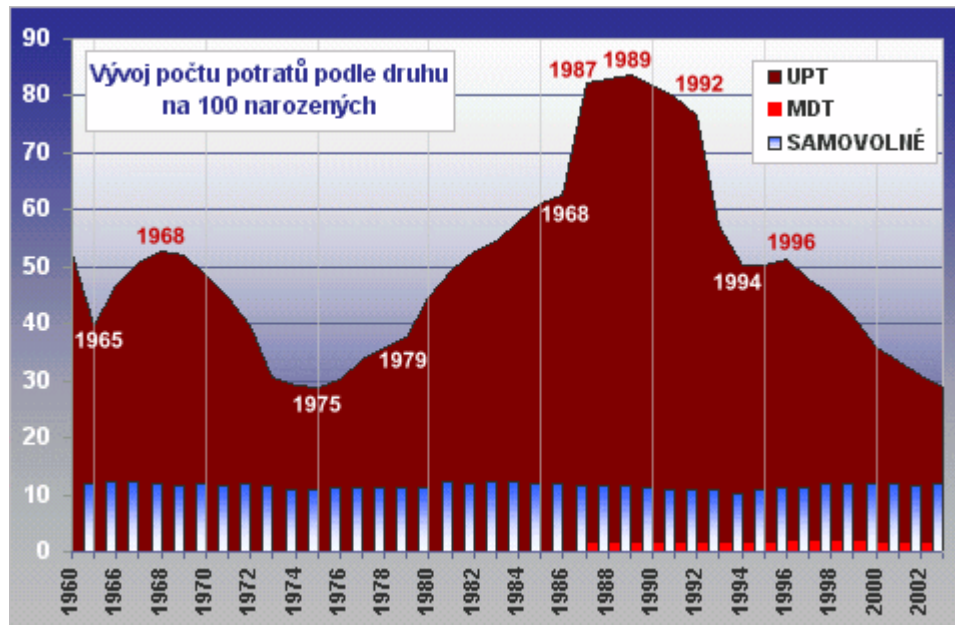


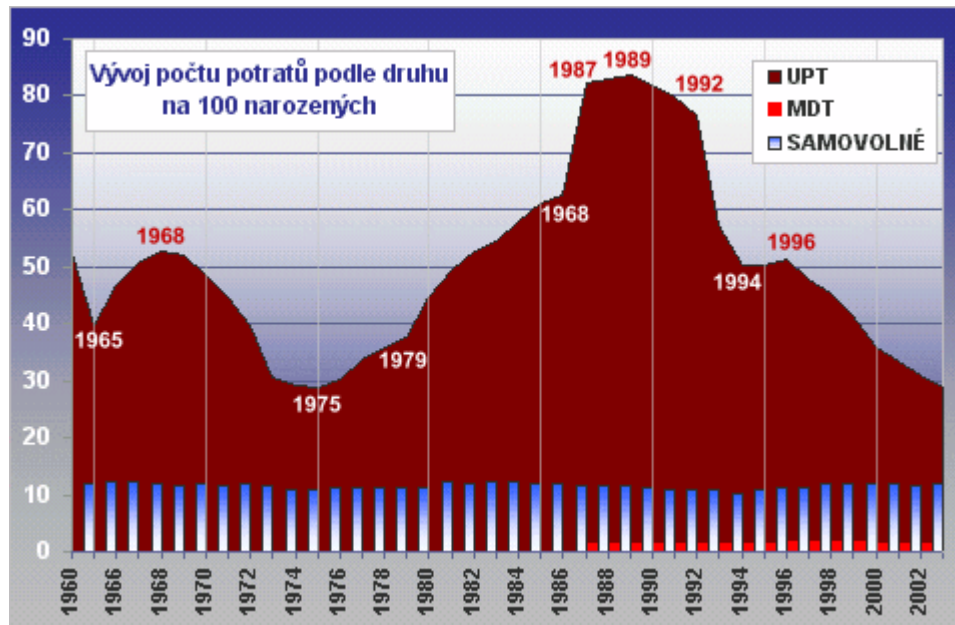
POSTAVENÍ ČR  
V DEMOGRAFICKÉM  
VÝVOJI SVĚTA

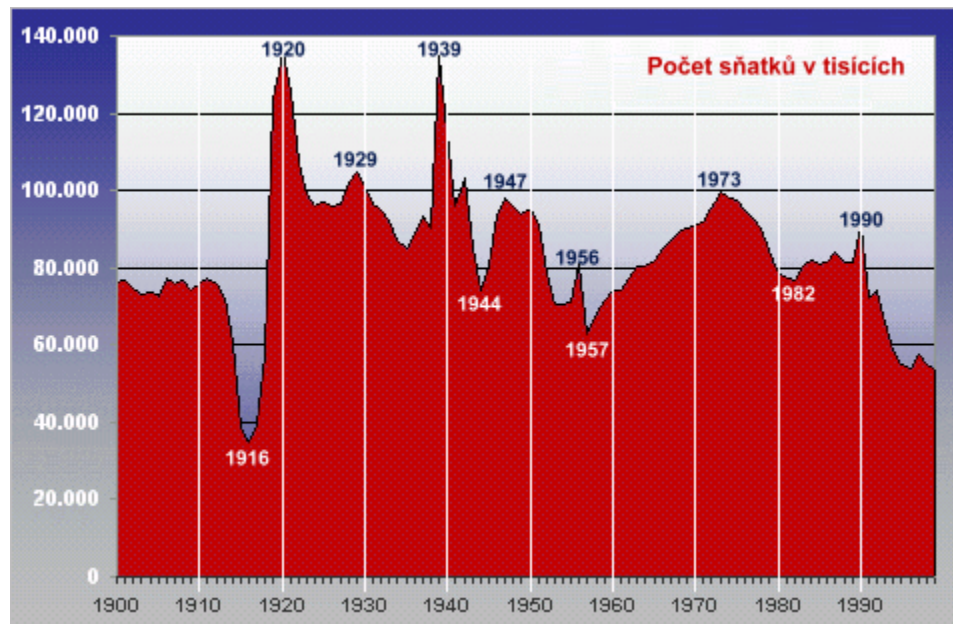












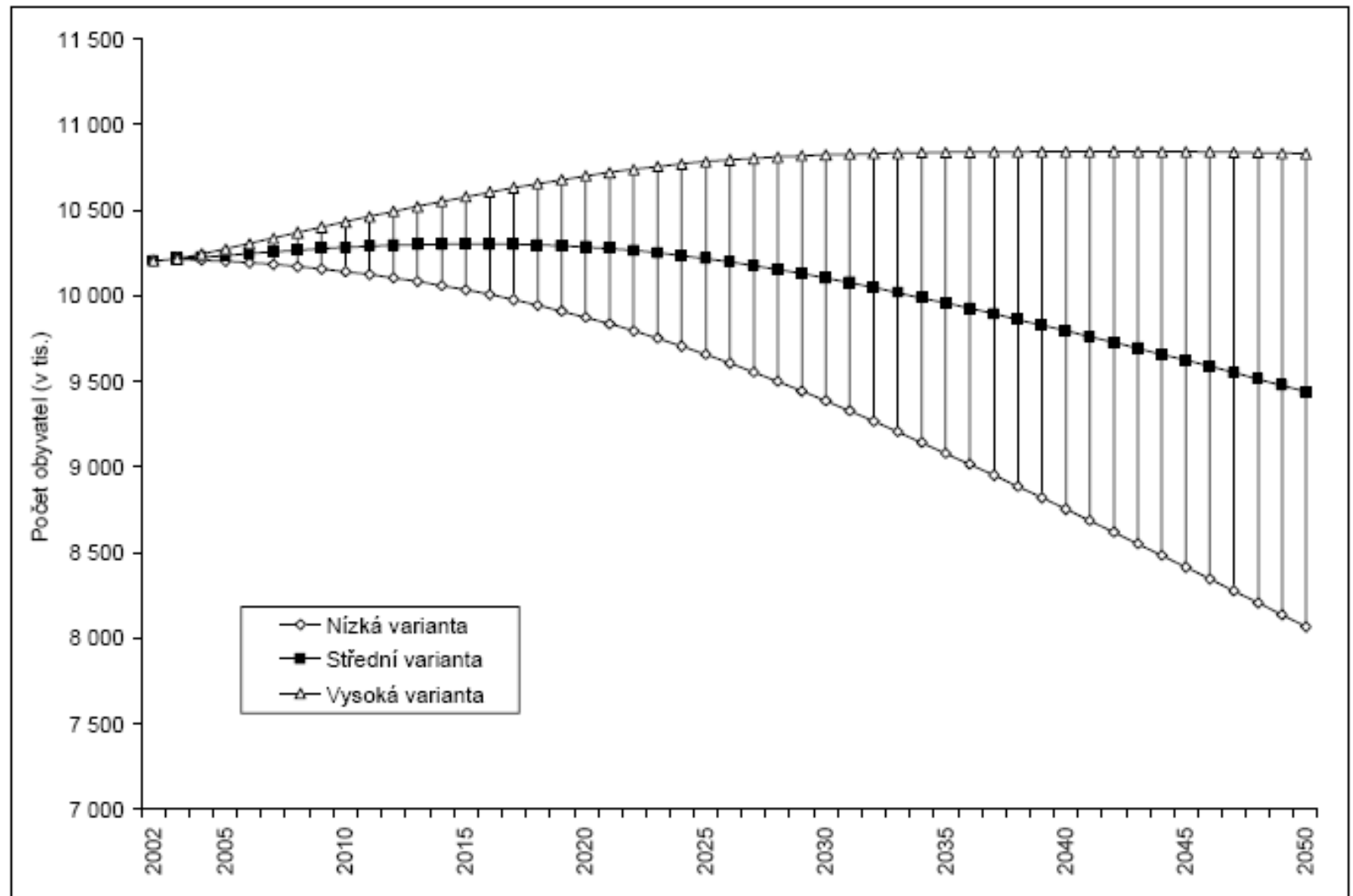




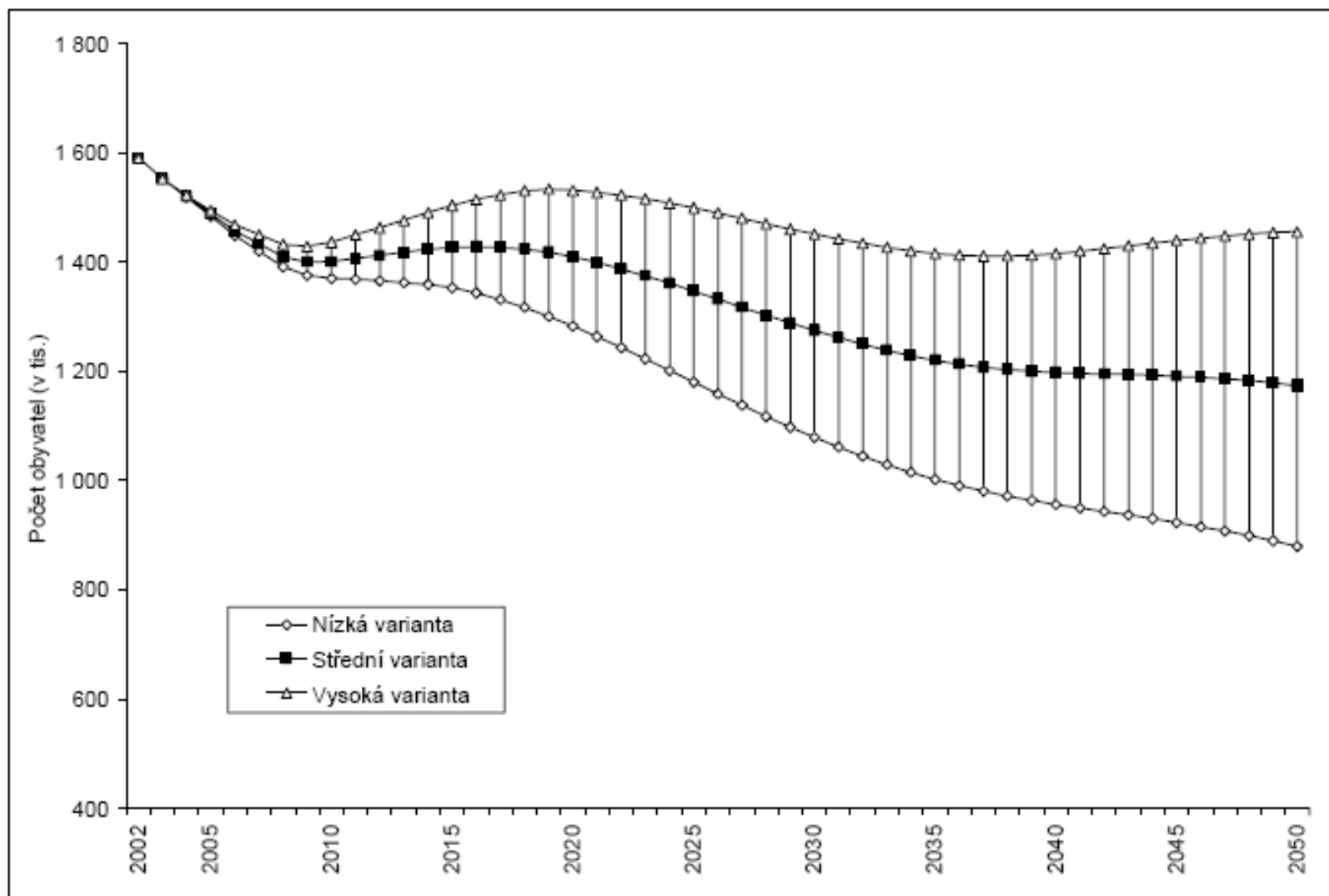
# Předpokládaný vývoj počtu obyvatelstva

Varianta: NÍZKÁ, STŘEDNÍ, VYSOKÁ

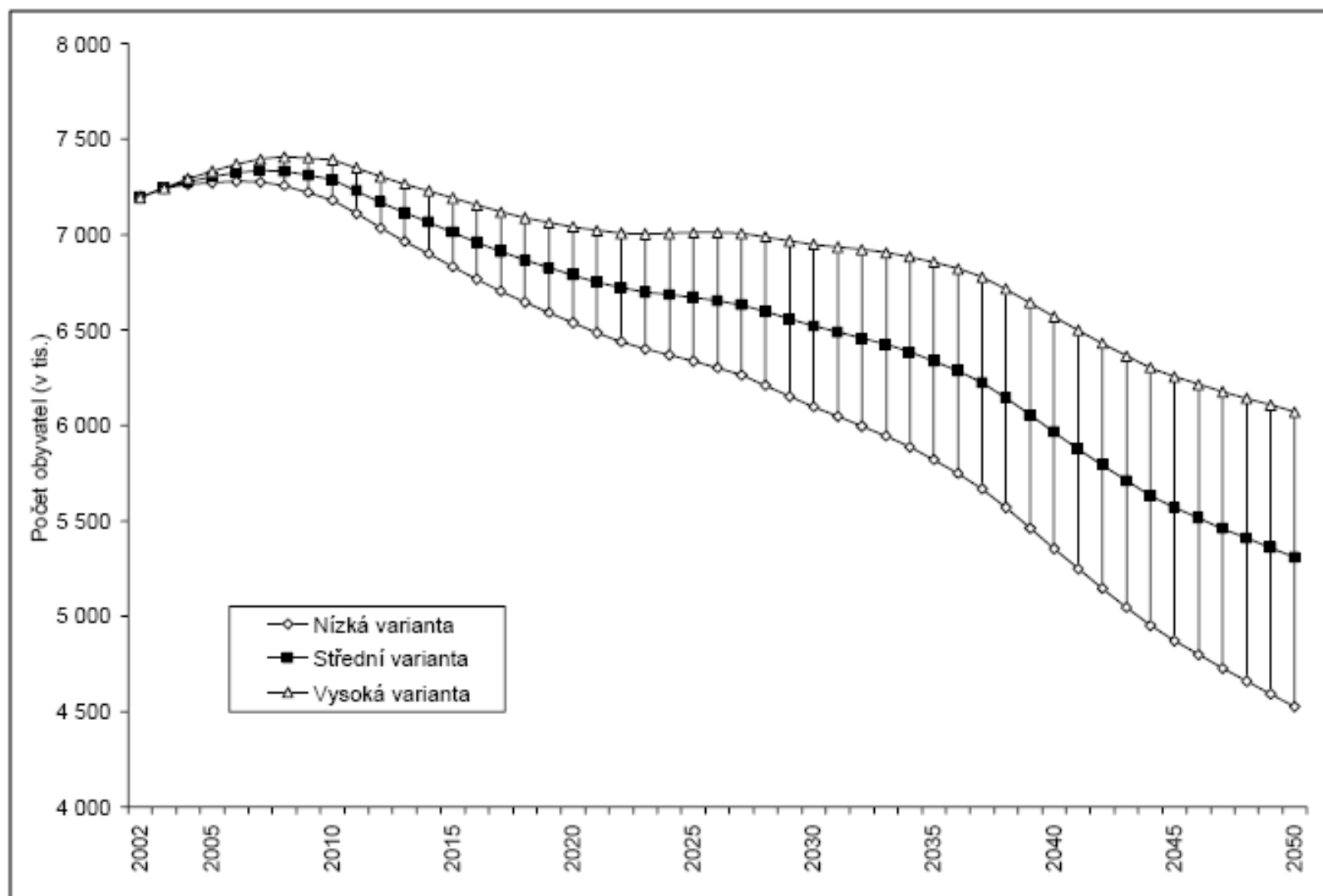
## Obyvatelstvo celkem



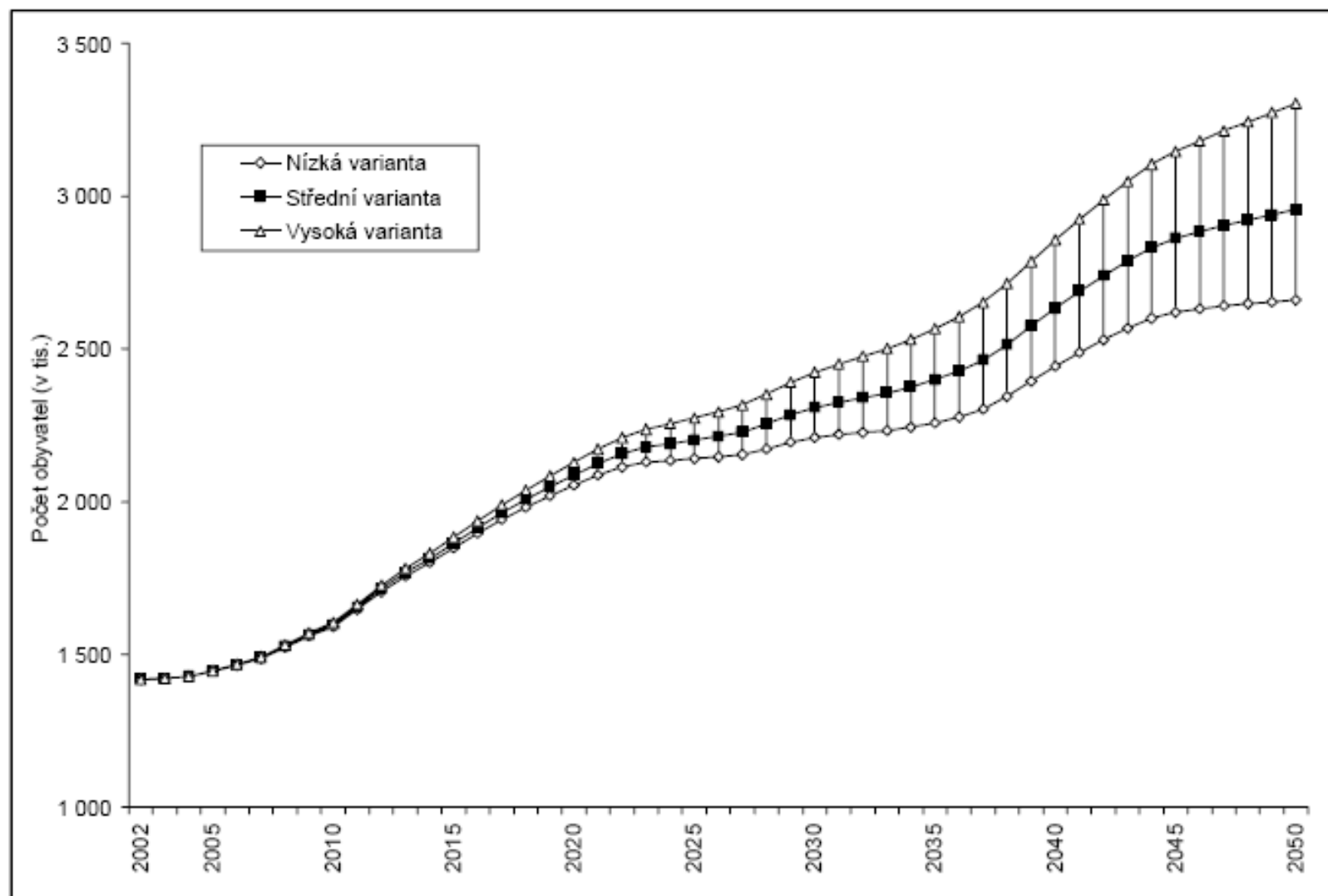
## Obyvatelstvo ve věku 0-14 let



## Obyvatelstvo ve věku 15-64 let



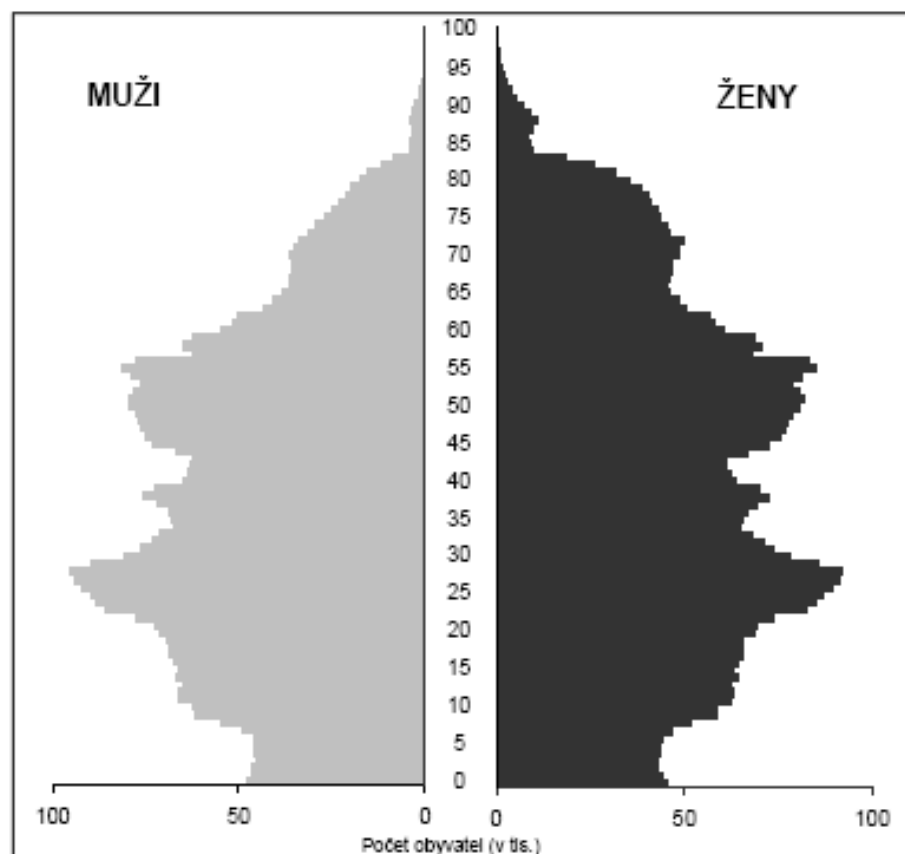
## Obyvatelstvo ve věku 65 a více let



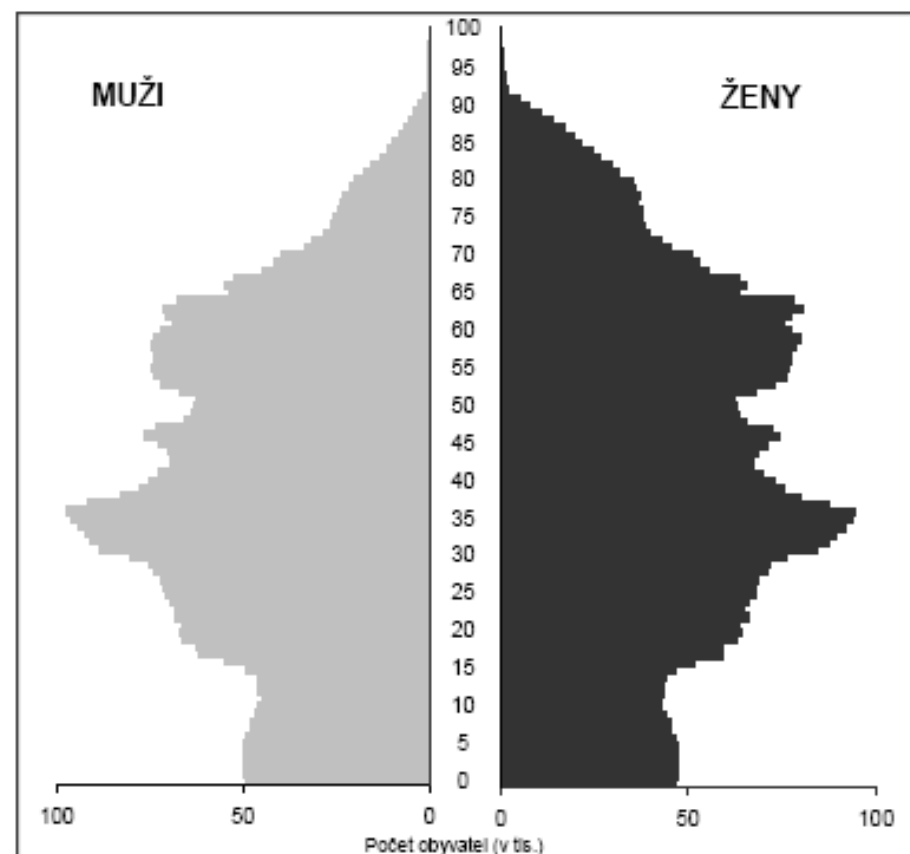
# Současné a předpokládané věkové složení

Varianta: STŘEDNÍ

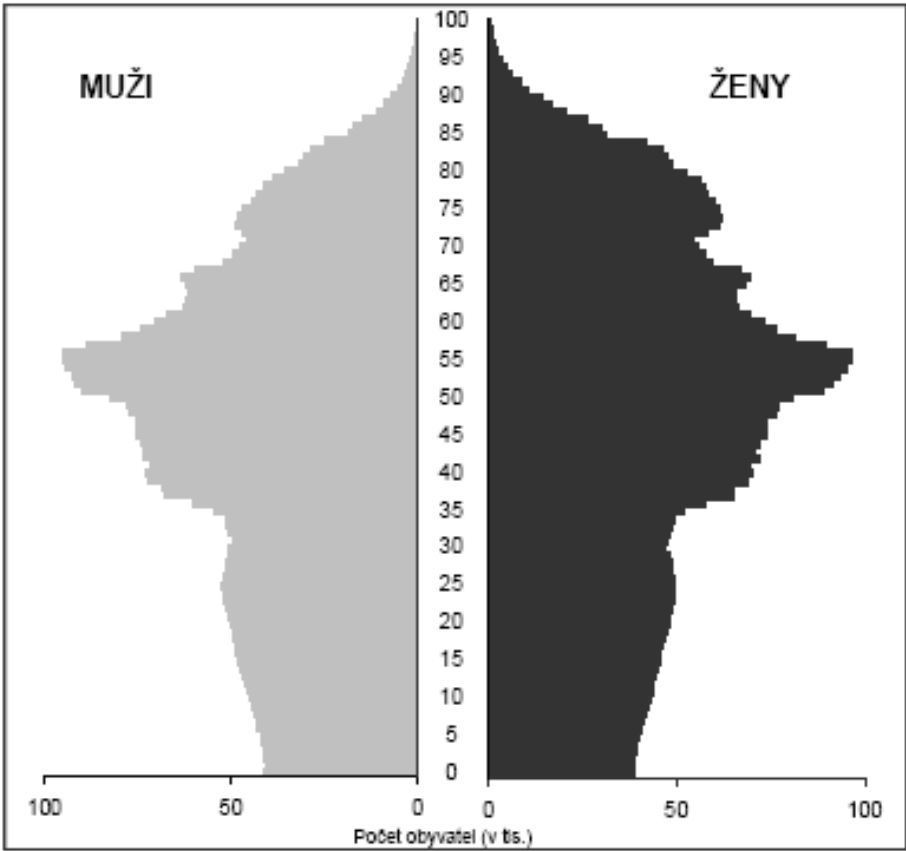
2002



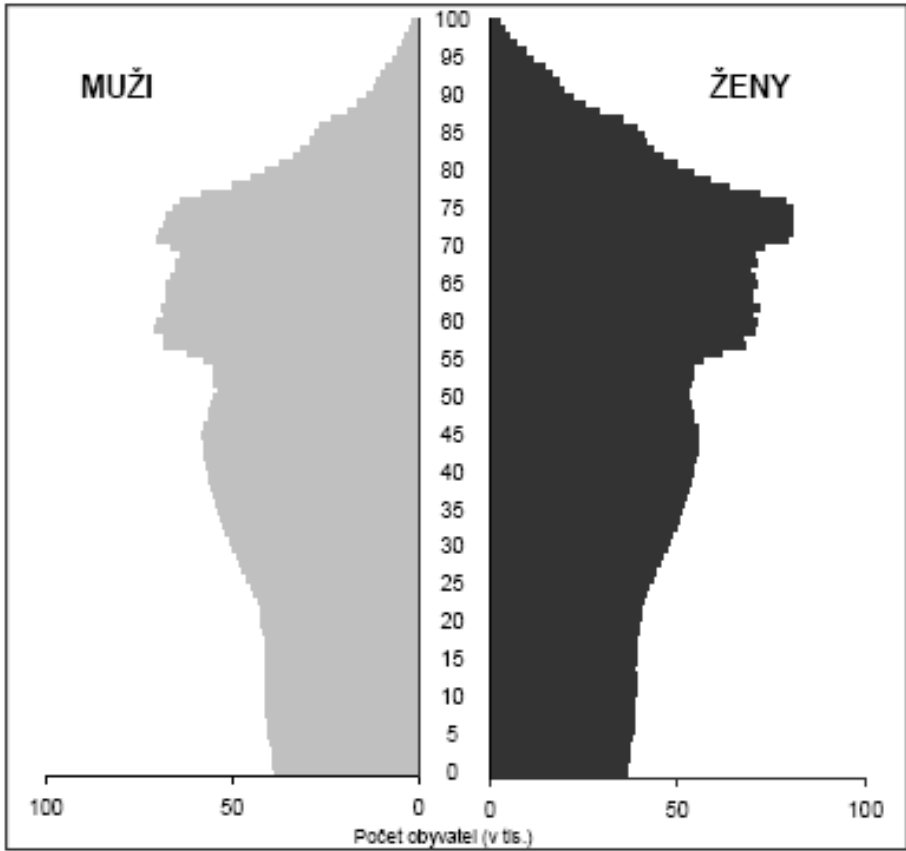
2010



2030



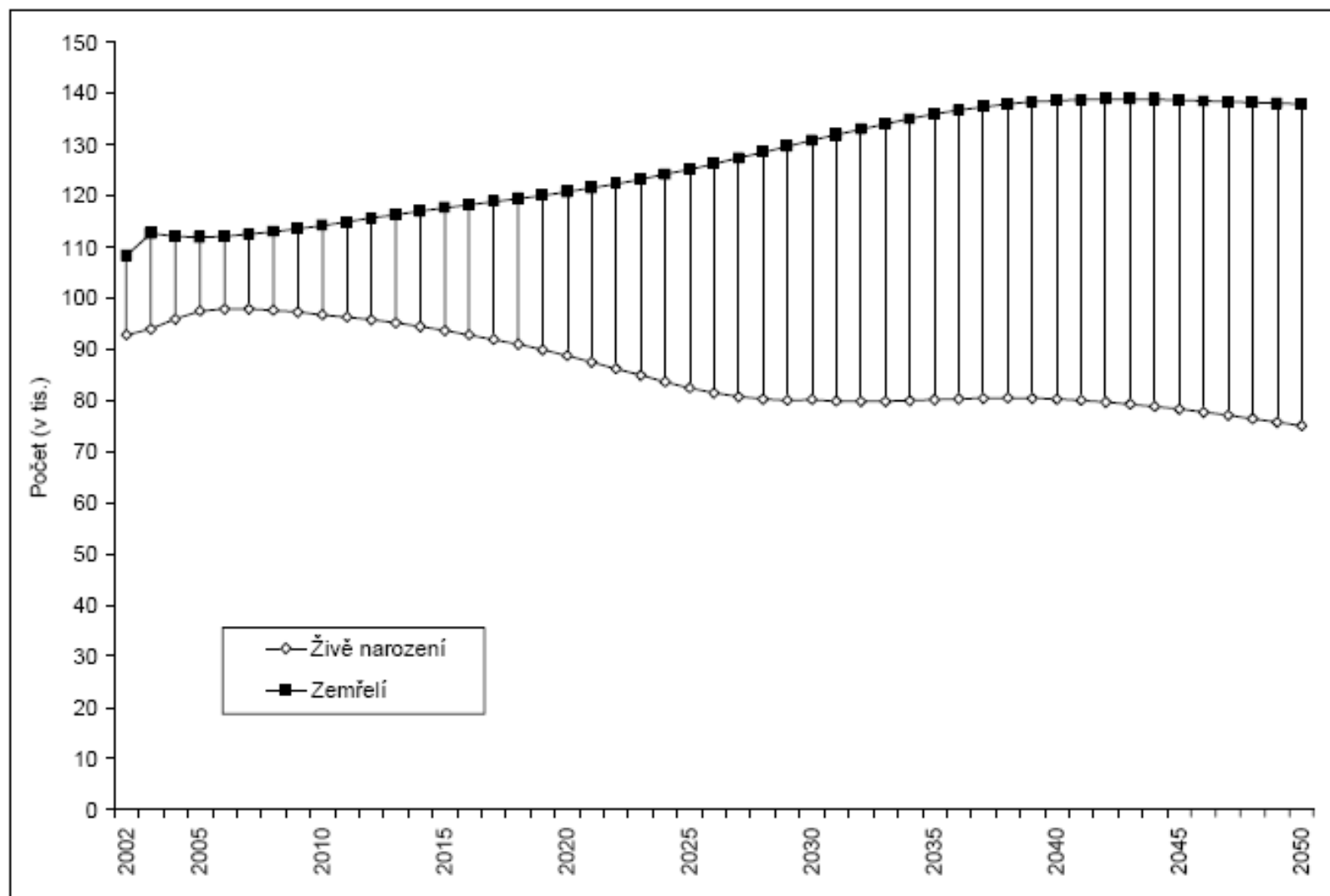
2050



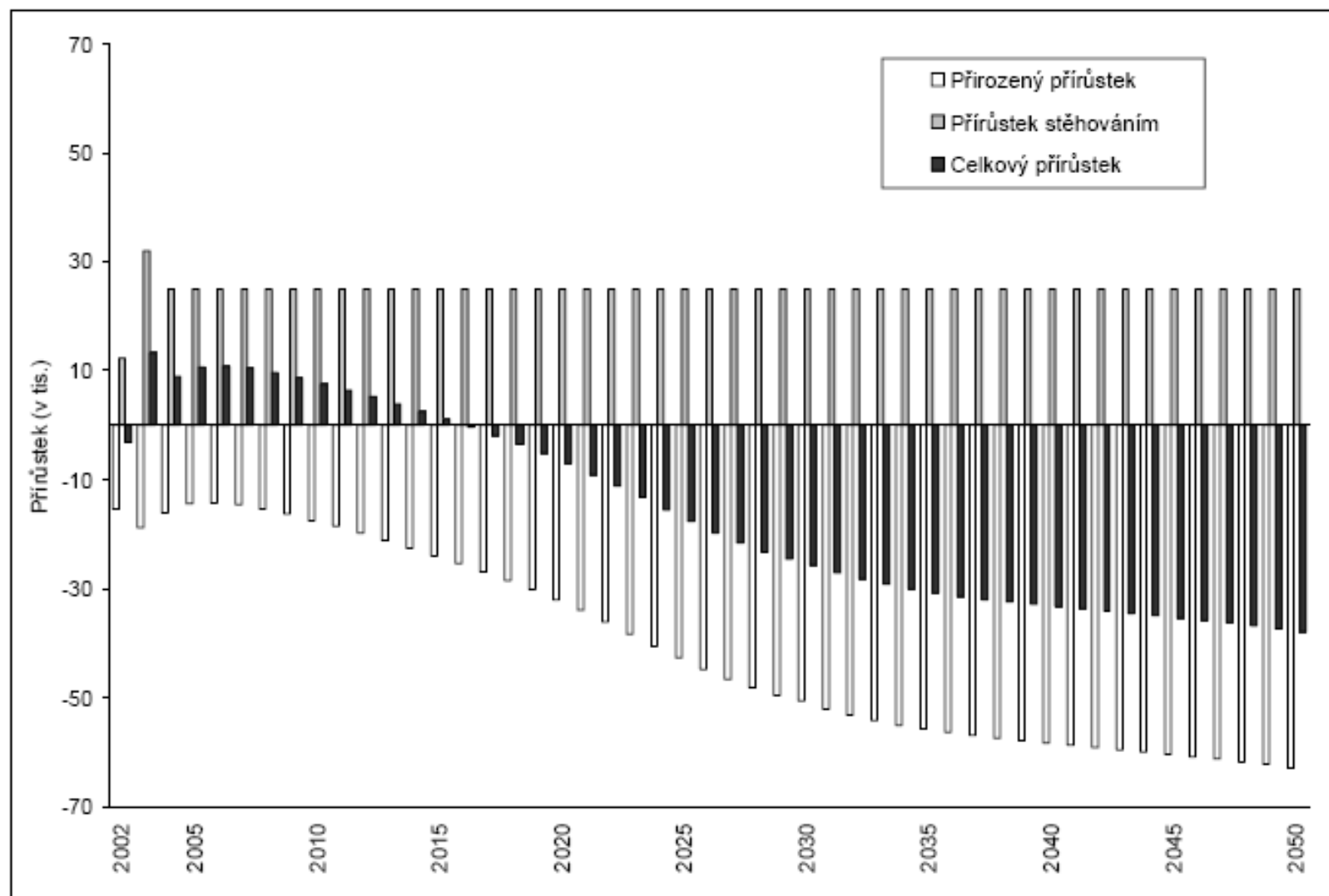
# Předpokládané přírůstky/úbytky obyvatelstva

## Varianta: STŘEDNÍ

### Přirozený přírůstek

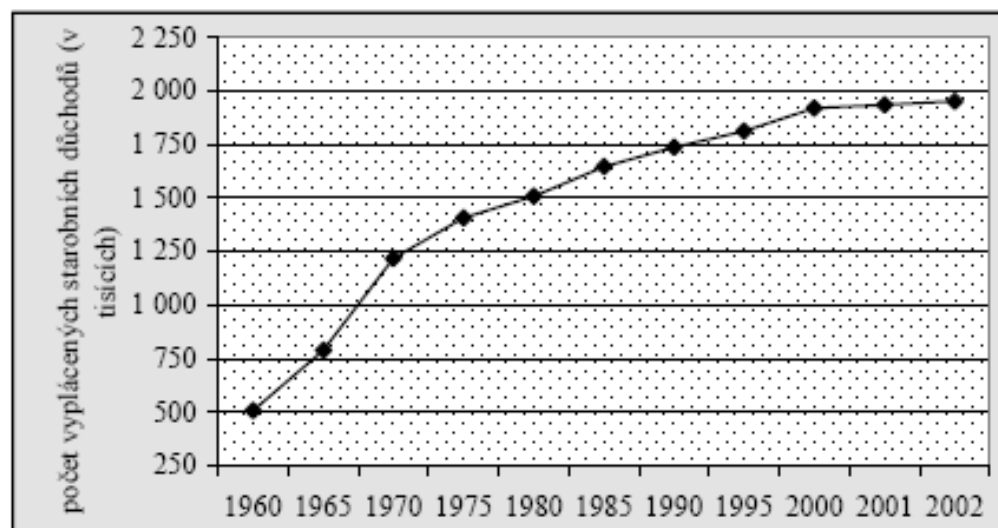


## Struktura celkového přírůstku



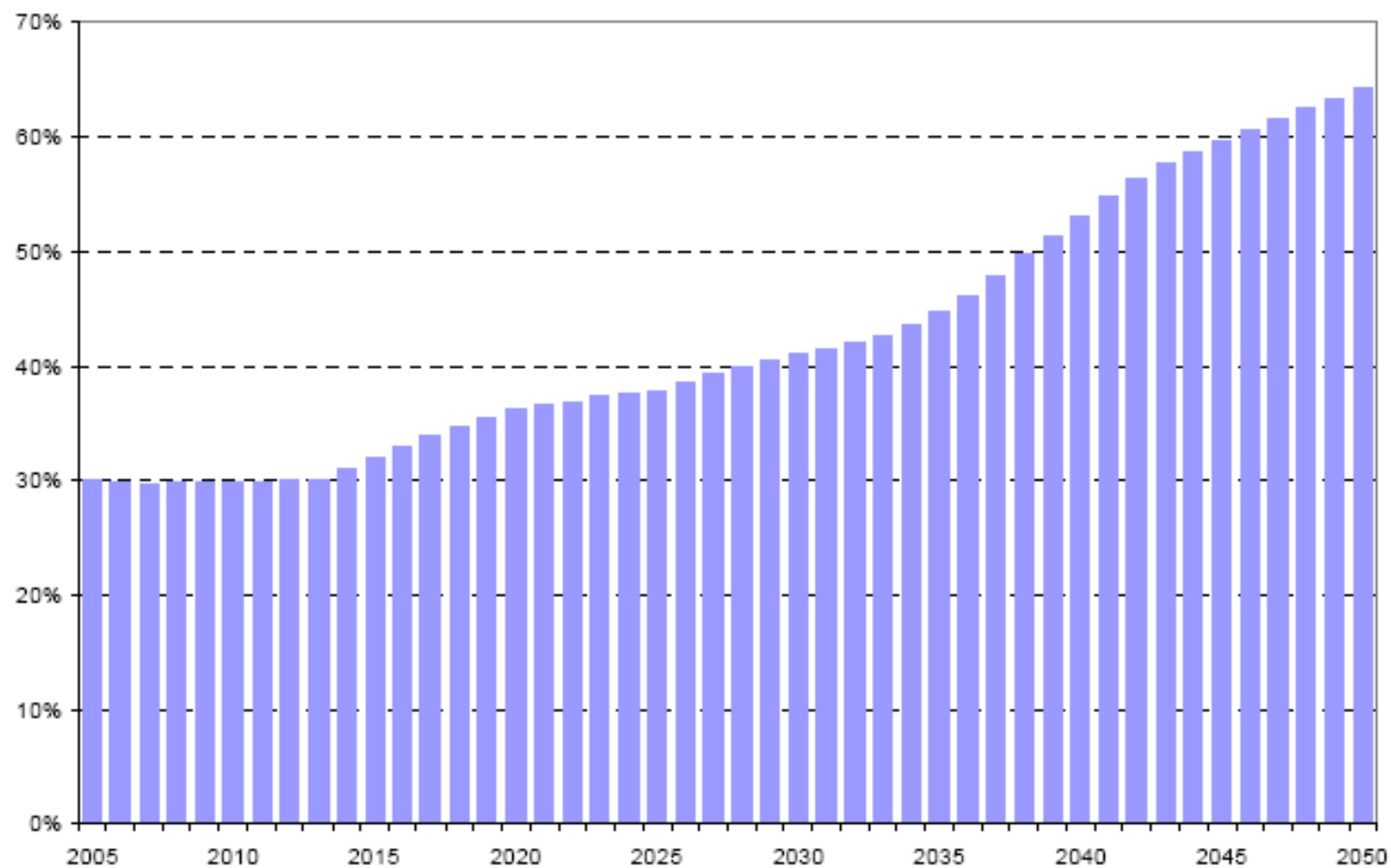


**Gr a f 3.5 Počet vyplácených starobních důchodů**

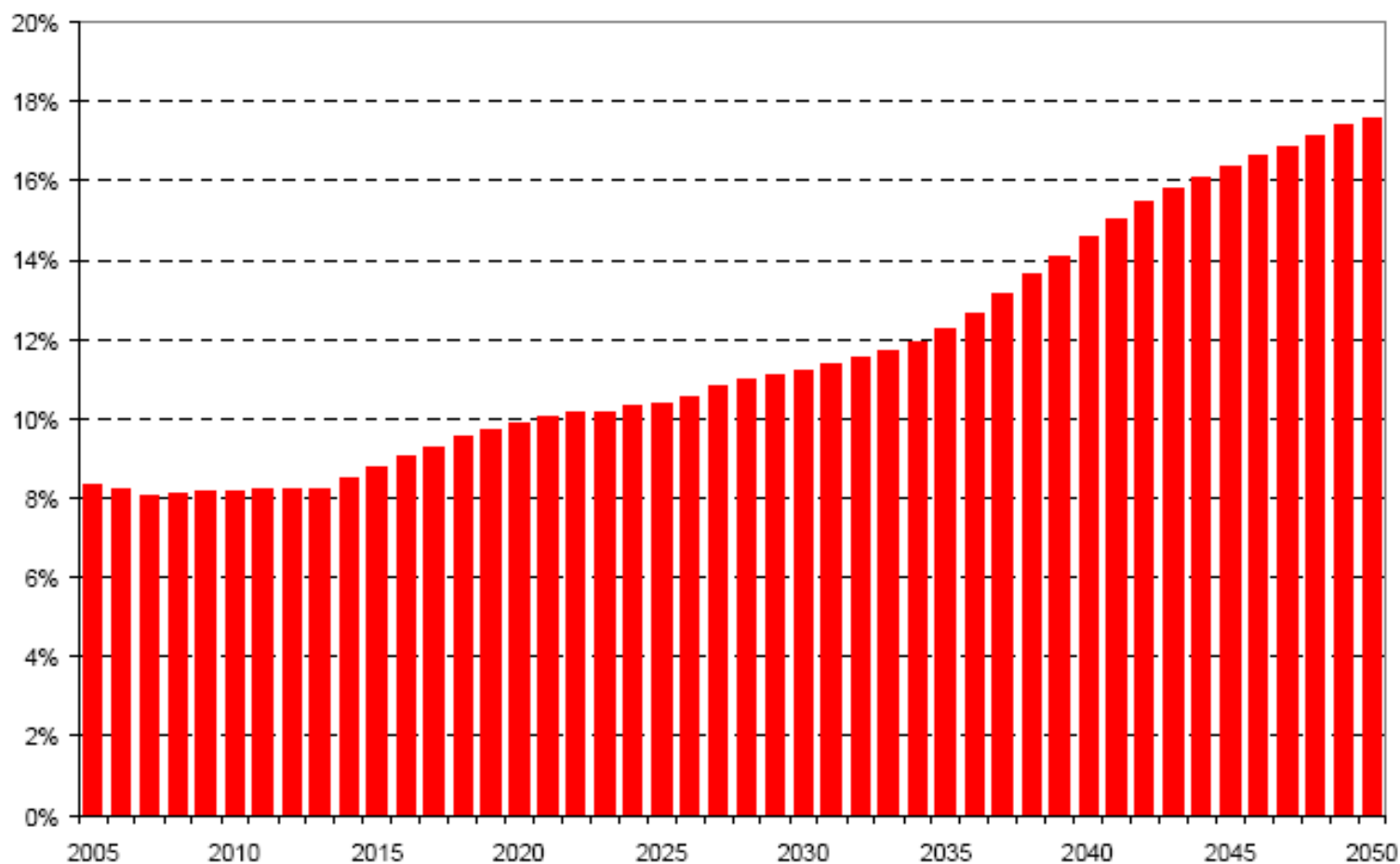


*Zdroj: Statistická ročenka ČSSR 1972, 1982.  
Statistická ročenka ČR 1996.  
Vývoj hlavních..., 2003.*

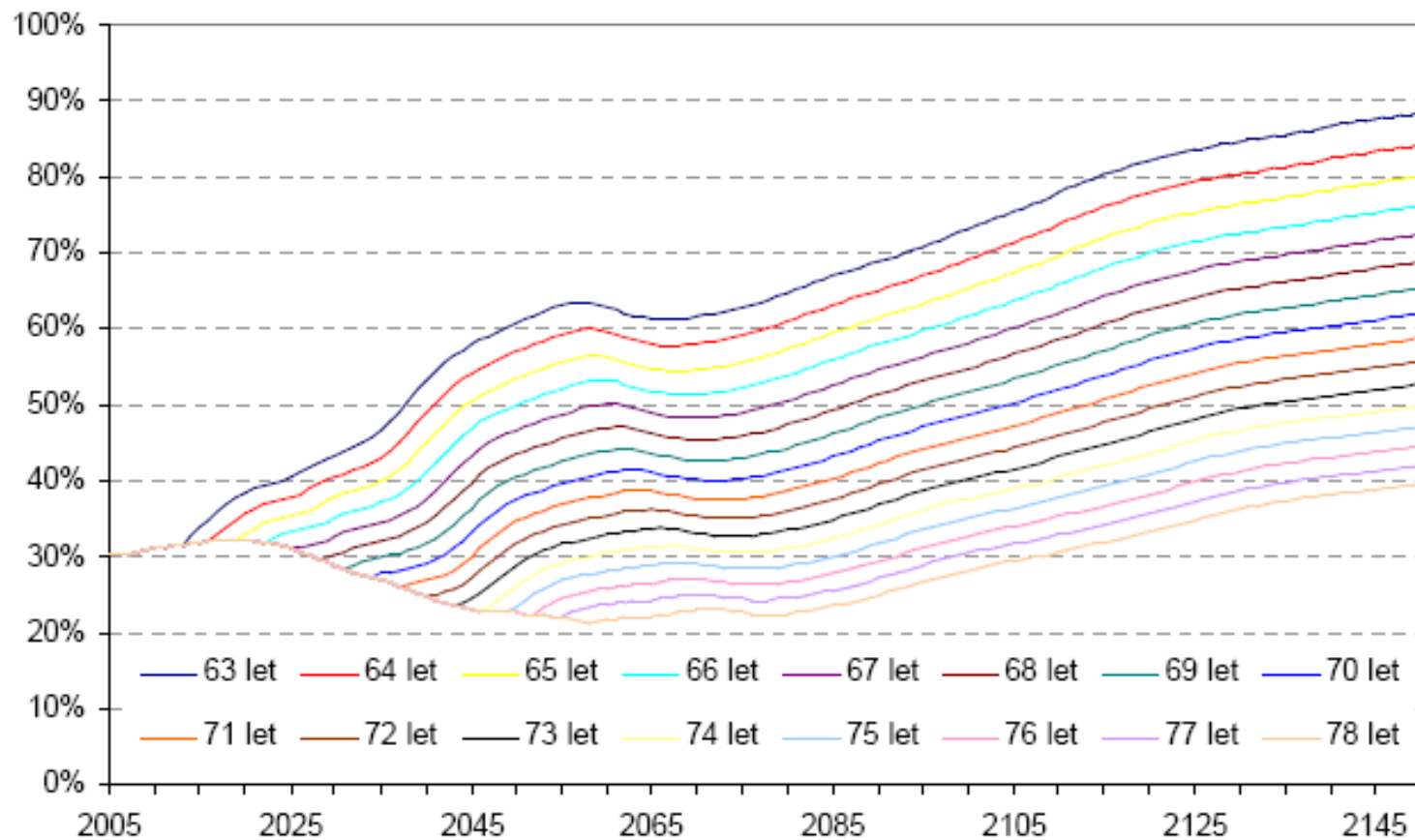
**Obr. 7: Vývoj míry závislosti při použití demografické prognózy ČSÚ**



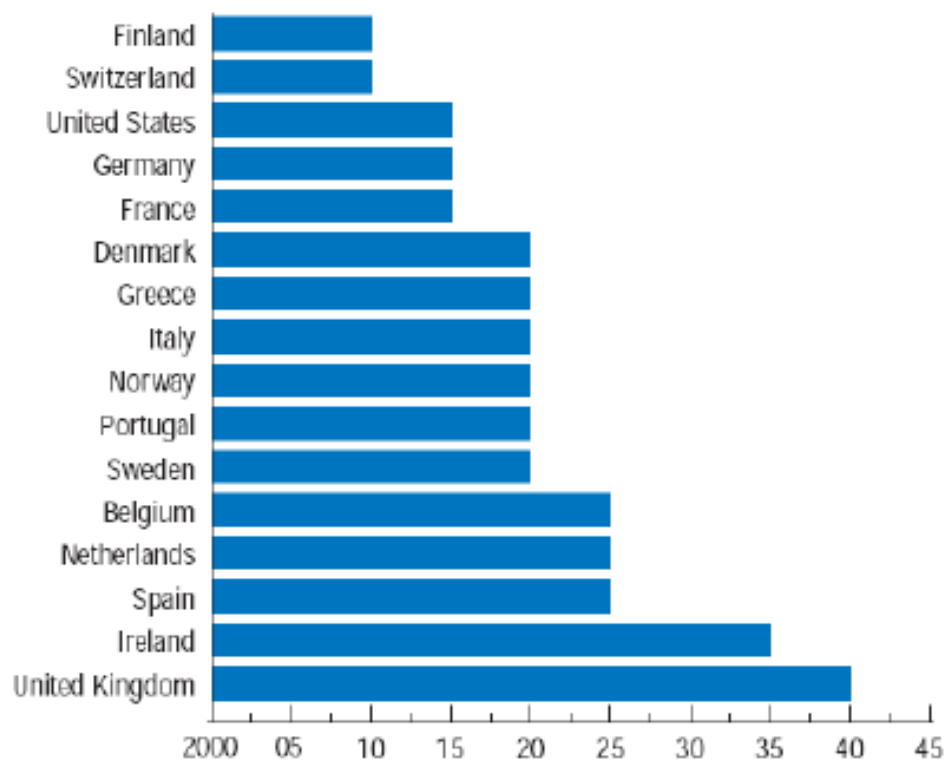
**Obr. 8: Výdaje důchodového systému při použití demografické prognózy ČSÚ (v procentech HDP)**



**Obr. 15: Míra závislosti pro různé věkové hranice starobního důchodu**



**Obr. 16: „Poslední vlak“ pro změny důchodového systému**



*Zdroj: World Economic Outlook – September 2004*

