

# Stručný návod na instalaci MS Dynamics NAV 5.0

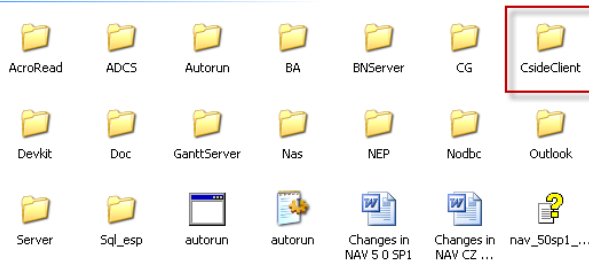
1.

## Soubory uložené na disku CD



2.

### Soubory uložené na disku CD

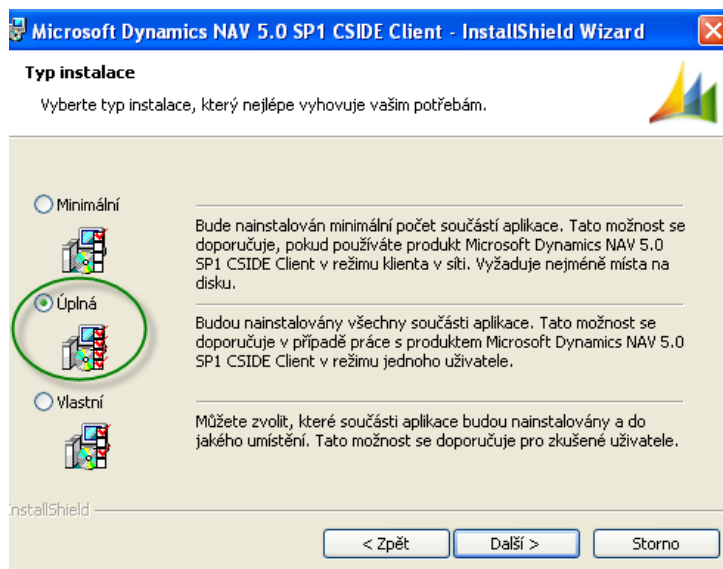


3.

### Soubory uložené na disku CD

Common	Složka souborů
GlobalAssemblyCache	Složka souborů
ISSetupPrerequisites	Složka souborů
Microsoft Components	Složka souborů
program files	Složka souborů
System	Složka souborů
System32	Složka souborů
Windows	Složka souborů
Microsoft Dynamics NAV 5.0 SP1 CSIDE Client cs-CZ	5 948 kB Balíček služby Wind...
Microsoft Dynamics NAV 5.0 SP1 CSIDE Client cs-CZ	1 kB Adobe Acrobat Doc...
Microsoft Dynamics NAV 5.0 SP1 CSIDE Client en-CZ	5 944 kB Balíček služby Wind...
Microsoft Dynamics NAV 5.0 SP1 CSIDE Client en-CZ	1 kB Adobe Acrobat Doc...

4.



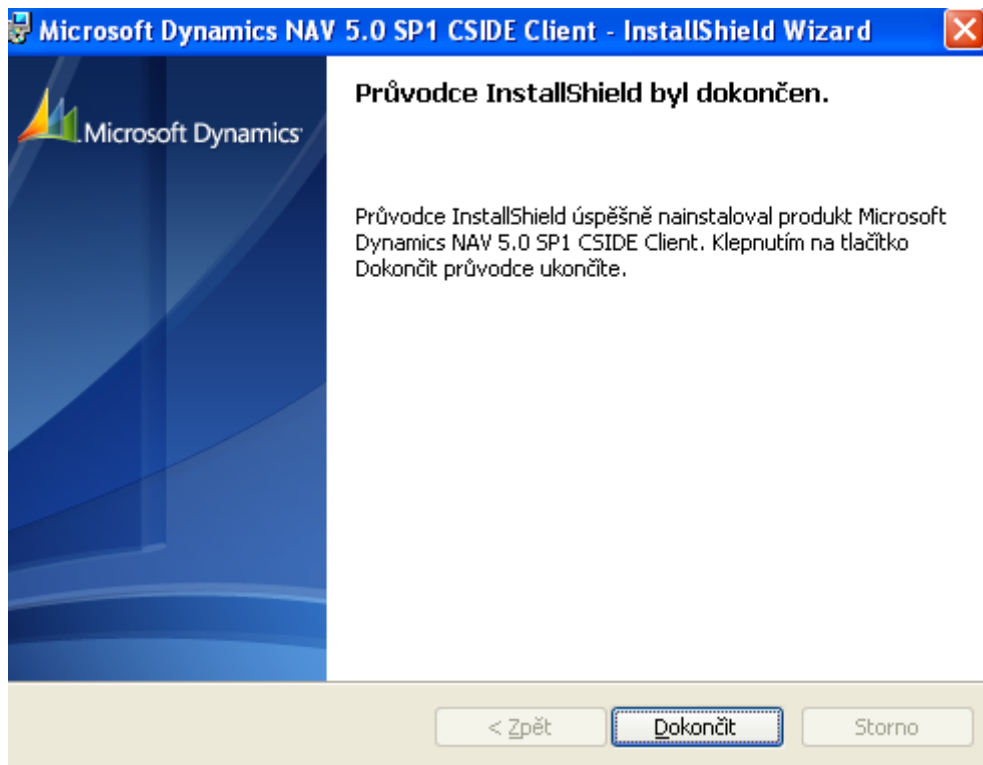
5.

Další a Nainstalovat

6.

Objeví se tam jedna chyba a tu je potřeba „odklepnout“ = ignorovat

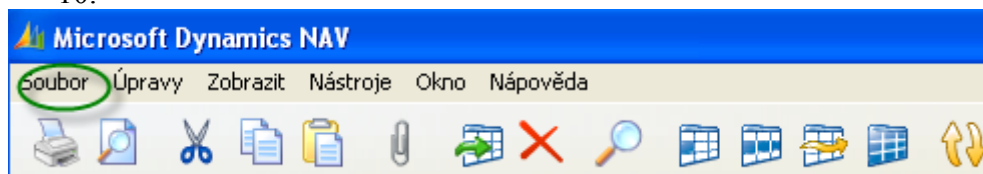
7.



8. Programy->Microsoft Dynamics NAV->CSIDE Client

9. Pokud se NAV automaticky nepřipojí k databázi, pak viz bod 10 a dále.

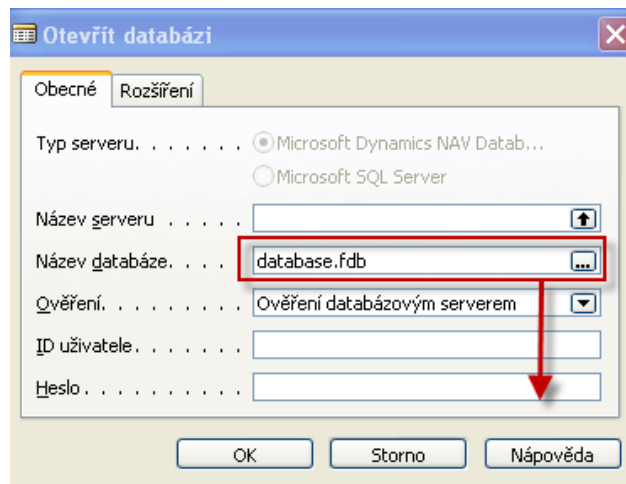
10.



11.

Soubor->databáze ->otevřít

11.



12.

Rozkřiknutím tlačítka se třemi tečkami se dostaneme postupně k databázi

C: ->Program Fines ->MS Dynamics NAV->CSIDE Client->databáze, kterou zvolíme

Otevřít a OK