

# Venkovská krajina a životní prostředí

Rozvoj venkova



# Člověk a příroda

- Příroda, zahrada

versus

- Město, civilizace

- Hebrejové
  - Kočovní národ

- Sumerové
  - Sídlní národ

# Čtyři úrovně institucí

- Neformální instituce
  - Zvyky, tradice, náboženství
- Formální instituce
  - Pravidla hry: vlastnictví, politické zřízení, soudnictví, byrokracie
- Průběh hry
  - Uzavírání kontraktů
- Alokace zdrojů a zaměstnanost
  - Vyrovnávání S a D
- 100 - 1000
- 10 - 100
- 1 - 10
- neustále
- Spontánní vývoj
- Institucionální uspořádání
- Struktura vládnutí
- Uspořádání mezních hodnot

# Teorie hodnoty, environmentální statky, existenční hodnota

- Pohledy

- užší výnosově-nákladový přístup

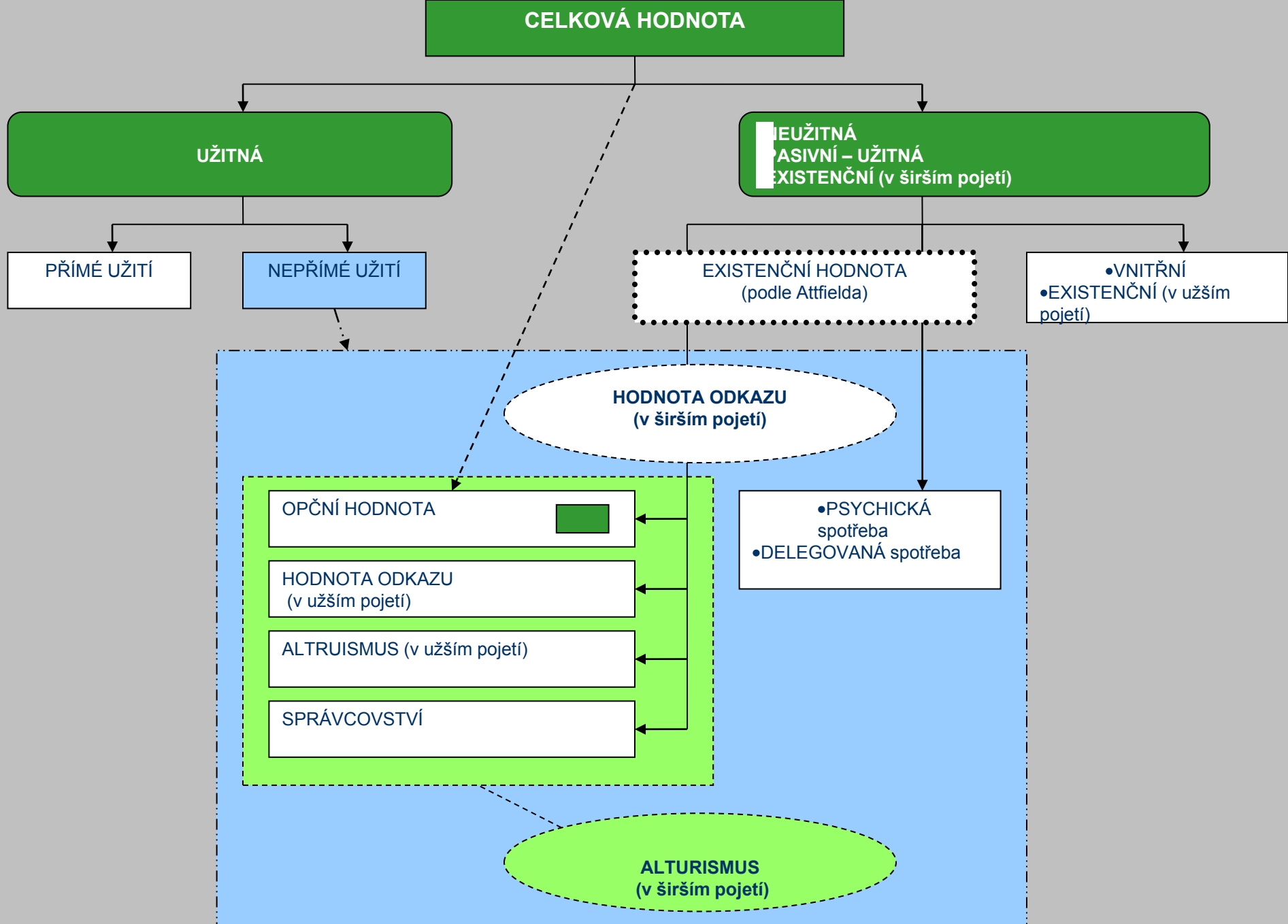
- výnosy a náklady spojené se spotřebou zboží a služeb mohou být brány v úvahu (Nelson, Weikard)

- přístup kontingentního hodnocení

- zájmy všech jedinců společnosti zakomponovány do procesu společenského rozhodování (Kopp, Aldred)

- přístup občanské volby

- rozdíl mezi spotřebitelským a občanským přístupem (Quiggin, Common)



# Inspirace u hodnot kulturního dědictví

- Riegl
  - pamětní hodnota
    - hodnota historická – celistvost
      - údaje, které nám památka o době svého vzniku sděluje
- Benham
  - vypovídací hodnota
- Klamer
  - společenská hodnota
    - národní identita apod.

# Kulturní krajina

- Soulad
  - Přírodních krajínotvorných složek
  - Složek vytvořených člověkem
  - Úroveň antropogenních vlivů
- Činitelé
  - Příroda
  - Člověk
  - Zemědělství

# Plochy ekosystémů

- Destabilizované

- Pole
- Intenzivní louky a pastviny
- Hospodářské lesy
- Sídla
- Infrastruktura

- Stabilizované (přirozené)

- Lesy s přirozenou dřevinnou skladbou
- Mokřady
- Přirozená travinná společenstva
- Vodní plochy a toky s přirozenými pobřežními společenstvy



# Evropská úmluva o krajině

- 2000, Florencie
- 2002, ČR
- Dokument Rady Evropy
  - 47 zemí
  - Bělorusko, Kazachstán, Vatikán
- Institucionální zabezpečení rozvoje krajiny v Evropě
  - Koncepční
  - Konsensuální
  - TUR (SD)
- Preambule, 18 článků
- Krajina
  - Přírodní
  - Venkovská
  - Příměstská
  - Městská

# Evropská úmluva o krajině

- Cíl
  - Podpora
    - Ochrany
    - Správy
    - Plánování (územního)
    - Organizace celoevropské spolupráce
- *krajina je předmětem veřejného zájmu*
- plní významnou roli v :
  - zemědělství
  - ekologii
  - kultuře a společnosti
- je významnou součástí života obyvatel

# Článek 5

- Právní uznání krajiny jako
  - Základní složky prostředí
  - Výraz rozmanitosti společného kulturního a přírodního dědictví
  - Základ identity
- Zavedení krajinných politik
- Zapojení veřejnosti, samospráv a dalších zainteresovaných stran
- Začlenění krajiny do územního a urbánního plánování

# Monitoring

- Výbory expertů
- Výbor ministrů Rady Evropy
  - Cena krajiny Rady Evropy
    - čestné vyznamenání místním nebo regionálním orgánům nebo jejich seskupením nebo zvláště významným příspěvkům nevládních organizací
    - Přihláška
      - představení kandidáta (nejvýše tři strany);
      - popis dokončeného projektu ochrany, správy nebo plánování krajiny
        - Jež se ukázal být trvale účinný a může proto sloužit jako příklad
    - Kritéria
      - Udržitelný územní rozvoj
      - Exemplární hodnota
      - Účast veřejnosti
      - Zvyšování veřejného povědomí

# Ceny krajiny

- Cena české krajiny
  - 2009
    - Klub českých turistů
  - 2010
    - MZe ČR
    - Pozemkového úřad Prostějov
  - Regionální územní systém ekologické stability v katastrálním území Čehovice
    - Dr. Ing. Petr Marada
    - projekt Realizace krajinotvorných a agroenvironmentálních opatření na půdě v k. ú. Šardice, Nenkovice, Želetice a Násedlovice
- Cena krajiny Rady Evropy
  - Jednou za dva roky
  - 2008/2009
    - Parc de la Deule, Lille
    - projekt Cristina Enea Park v San Sebastianu

# Biodiverzita vs. stabilita krajiny

- Biologická rozmanitost
- Rozmanitost druhů živých organismů, jejich populací, společenstev planě rostoucích rostlin a volně žijících živočichů
  - Diverzita ekosystémů
    - Živočichové a rostliny
  - Diverzita druhová a genetická
    - Genetická variabilita organismů
    - Geneticky modifikované organismy

# Úmluva o biologické rozmanitosti

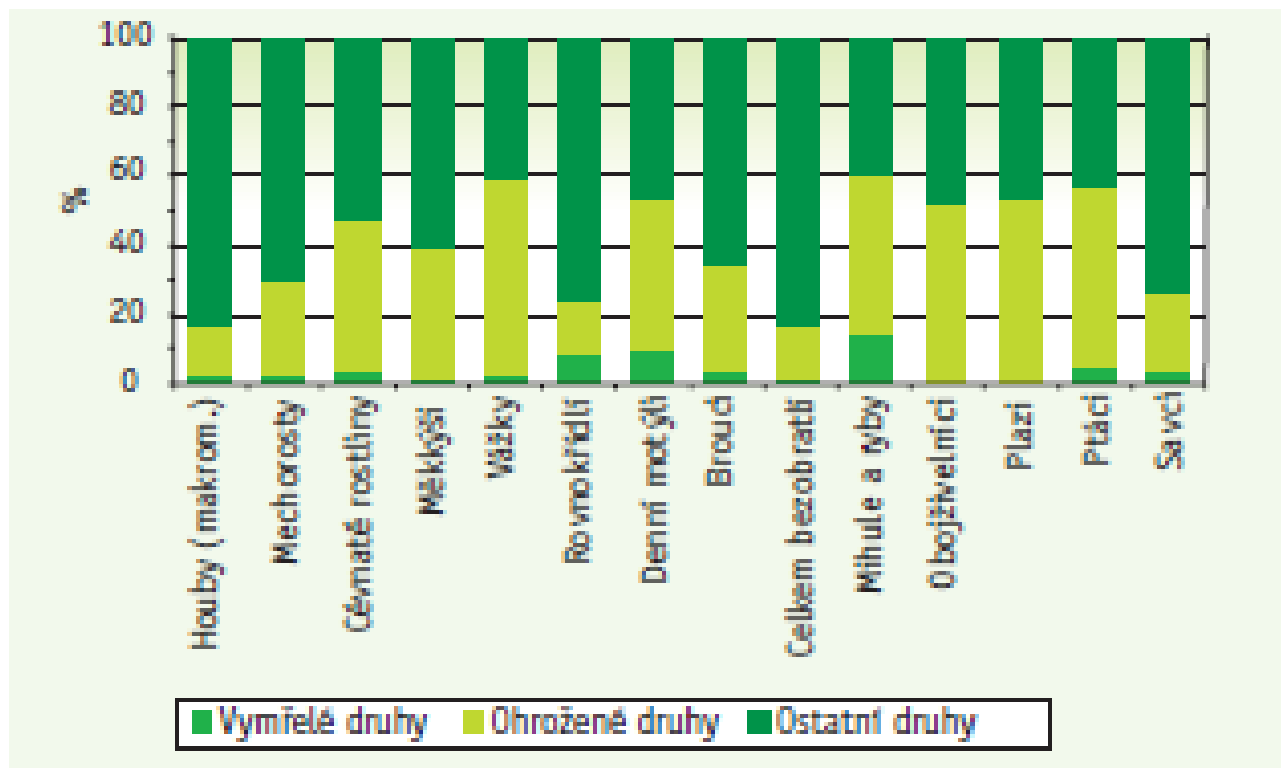
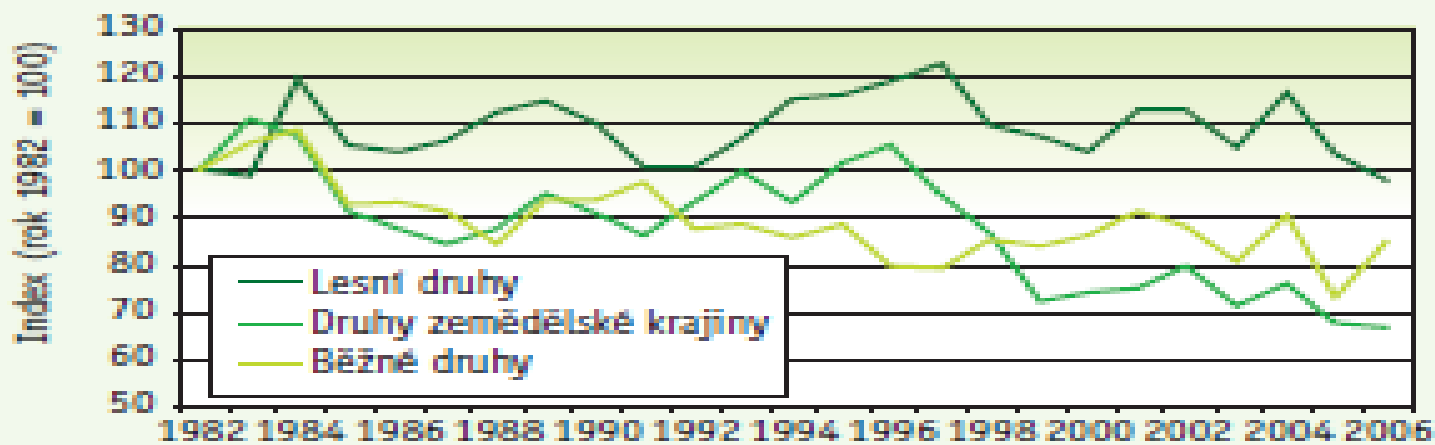
- Convention on Biological Diversity
- Konference OSN o životním prostředí a rozvoji (UNCED)
- 5. června 1992 v brazilském Rio de Janeiru
- Úmluva si klade tři základní cíle
  - ochrana biologické rozmanitosti
    - chápána jako rozmanitost všech živých organismů a systémů
  - udržitelné využívání jejích složek
  - spravedlivé a rovnocenné rozdělování přínosů plynoucích z genetických zdrojů

# Biodiverzita v ČR

- 2 400 druhů nižších rostlin
- 2 700 druhů vyšších rostlin
- 50 000 druhů bezobratlých
- 577 druhů obratlovců

sinice a řasy	6 180 až 15 000
houby	okolo 30 000
mechorosty	zhruba 886
lišejníky	asi 1 497
vyšší rostliny	přibližně 2 700
hmyz	24 800 až 43 000
ostatní mnohobuněční bezobratlí	5 800 až 8 000
obratlovci	cca 577
<b>Celkem</b>	<b>73 000 až 102 000</b>





# Hrozby

- Intenzifikace zemědělské výroby
- Neobhospodařování zemědělských ploch
- Nadměrná či nevhodná urbanizace
- Fragmentace krajiny dopravní infrastrukturou
- Necitlivé spojování zemědělských pozemků
  - Nedostatek přechodových ploch
- Neprůchodnost krajiny

# Přechodové plochy

- Stabilizační funkce
- Větší biologická rozmanitost
  - Rybniční rákosiny
  - Remízky
  - Meze
  - Vlhké nivní louky

# Původní zemědělská krajina



# Intenzifikovaná zemědělská krajina



# Stabilizační prvky

- Přírodní
  - Přirozené vodní toky
  - Tůně a jezera
  - Reliéfní tvary
    - Mokřady
    - Skály
    - Sutě
    - Písečné duny
    - Strže
    - Krasové tvary
  - Lesní a lesostepní společenstva
- Antropogenní
  - Hospodářské lesy
  - Liniová dřevinná společenstva
    - Aleje
    - Stromořadí
    - Břehové porosty
    - Ochranné lesní pásy
  - Parky
  - Staré solitérní stromy
  - Louky a pastviny
  - Vysokokmenné sady
  - Lady
  - Společenstva mezí, kamenic, kamenných zídek
  - Opuštěné lomy a zemníky
  - Rybníky
  - Vodní toky
  - Zaplavené deprese

# Koncepce územního zajištění ekologické stability krajiny

- Kostra ekologické stability krajiny
  - Soubor existujících relativně ekologicky stabilních segmentů krajiny, významných z hlediska biodiverzity
- Územní systém ekologické stability
  - Soustava existujících i navrhovaných účelně prostorově propojených segmentů krajiny
    - Územní plány, lesní hospodářské plány

# Územní systém ekologické stability

- Biocentrum
  - Část krajiny, která svou velikostí a příhodným stavem ekologických podmínek umožňuje existenci přirozených společenstev
- Interakční prvky
  - Malá území s přirozenými společenstvy vytvářející existenční podmínky některým druhům rostlin a živočichů
- Biokoridory
  - Krajinná složka propojující jednotlivá biocentra, umožňující migraci jednotlivých organismů



# Agentura ochrany přírody a krajiny

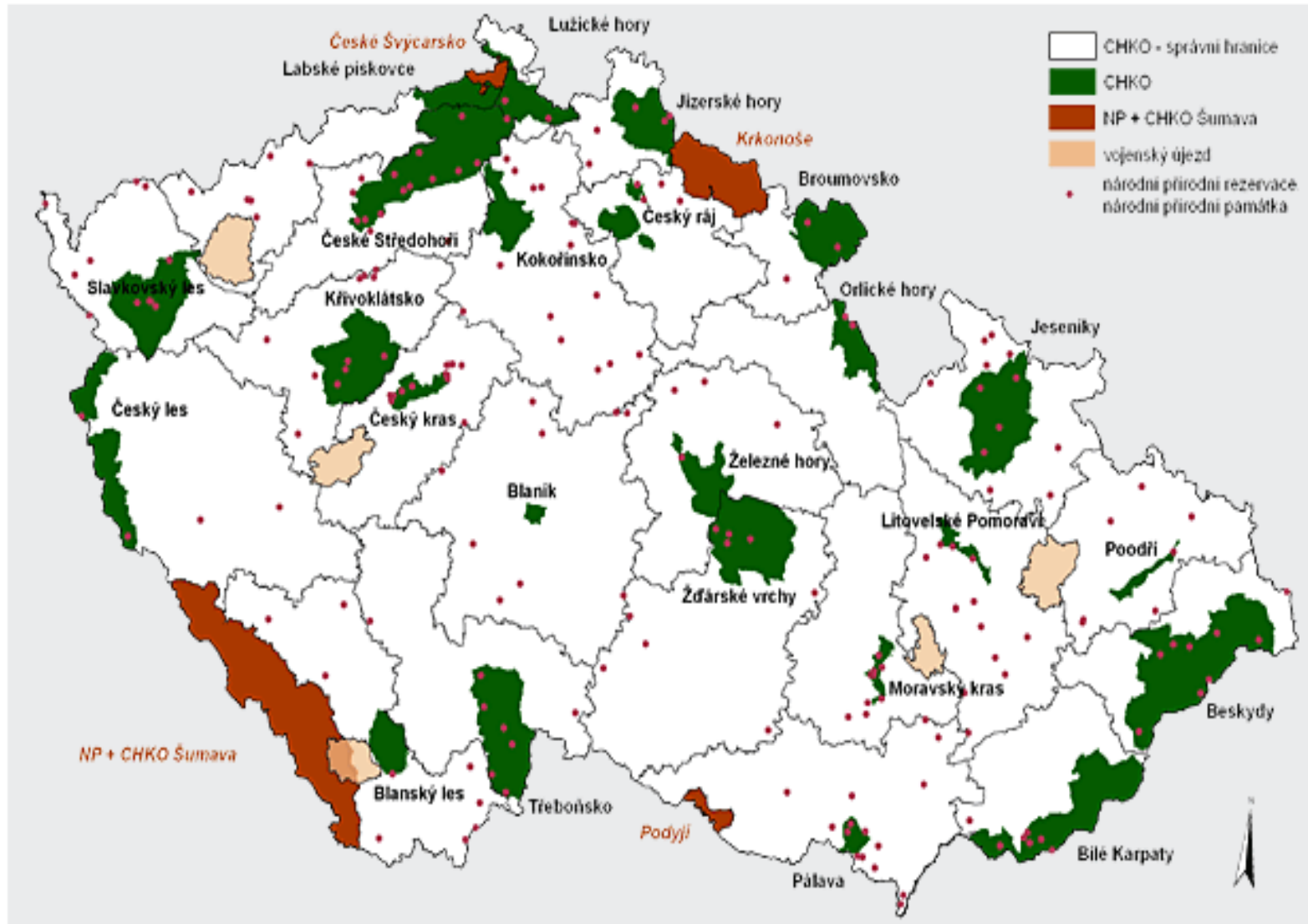
- OSS, MŽP
- Orgán státní správy působící v této oblasti
  - Mapování druhů
    - Získávání informací o rozšíření a početnosti zvláště chráněných a ohrožených druhů rostlin a živočichů
  - Monitoring
    - Sledování dlouhodobého vývoje společenstev a populací druhů na vybraných lokalitách
  - Červené seznamy, červené knihy, plány péče o zvláště chráněná území
  - Péče o chráněná území EU
    - Natura 2000

# Kategorizace chráněných území ČR

- Velkoplošná zvláště chráněná území
  - Národní parky
  - Chráněné krajinné oblasti
- Maloplošná zvláště chráněná území
  - Národní přírodní rezervace
  - Národní přírodní památky
  - Přírodní rezervace
  - Přírodní památky
- Obecně chráněná území
  - Přírodní parky
  - Významné krajinné prvky
  - Památné stromy - 23 000
- Zákon č.114/1992 Sb. o ochraně přírody a krajiny
- Pojem *zvláště chráněná území*

# Rozložení chráněných území ČR

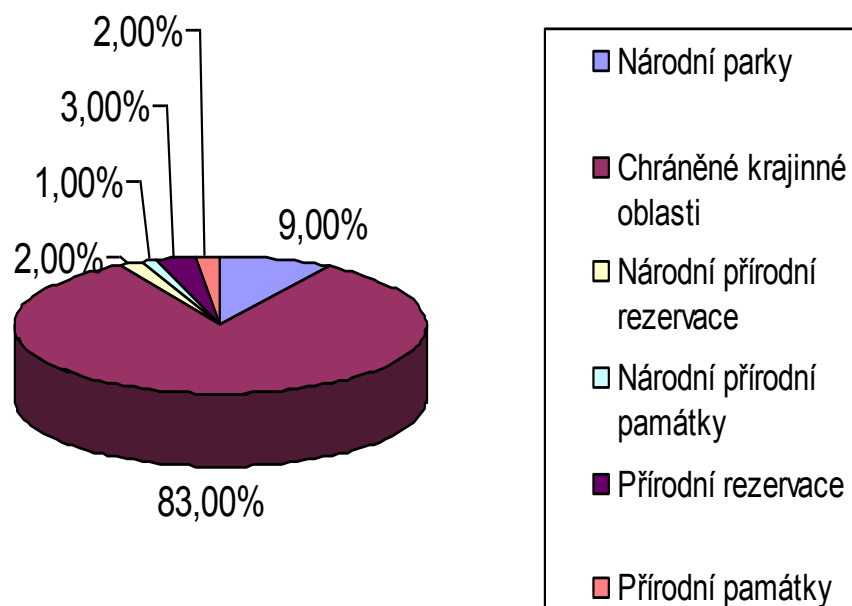
## AOPK ČR - Územní působnost správ chráněných krajinných oblastí



# Národní parky

- Celosvětově uznávaná kategorie
  - Význam
    - Mezinárodní
    - Celostátní
- Jedinečná území s dochovanými přírodními nebo málo ovlivněnými ekosystémy
- Zřizovány zákonem

# % rozložení chráněných ploch v ČR



Národní parky	9,00%
Chráněné krajinné oblasti	83,00%
Národní přírodní rezervace	2,00%
Národní přírodní památky	1,00%
Přírodní rezervace	3,00%
Přírodní památky	2,00%

# Chráněné krajinné oblasti

- Národní kategorie
- Území s harmonicky utvářenou krajinnou, charakteristickým reliéfem a převahou přirozených, resp. polopřirozených ekosystémů
- Zřizovány nařízením vlády

# Národní přírodní rezervace

- Národní i mezinárodní kategorie
- Oblast jedinečných přírodních ekosystémů vázaných na přirozený reliéf a typickou geologickou stavbu
- Zřizovány vyhláškou Ministerstva životního prostředí
  - Vyloučení aktivit majících za následek změnu dochovaných přírodních složek

# Národní přírodní památka

- Národní i mezinárodní kategorie
- Území menší rozlohy s cílem zachování určitých specifických přírodních objektů
- Zřizovány vyhláškou Ministerstva životního prostředí
  - Vyloučení aktivit majících za následek poškození nebo zničení dochovaných přírodních složek



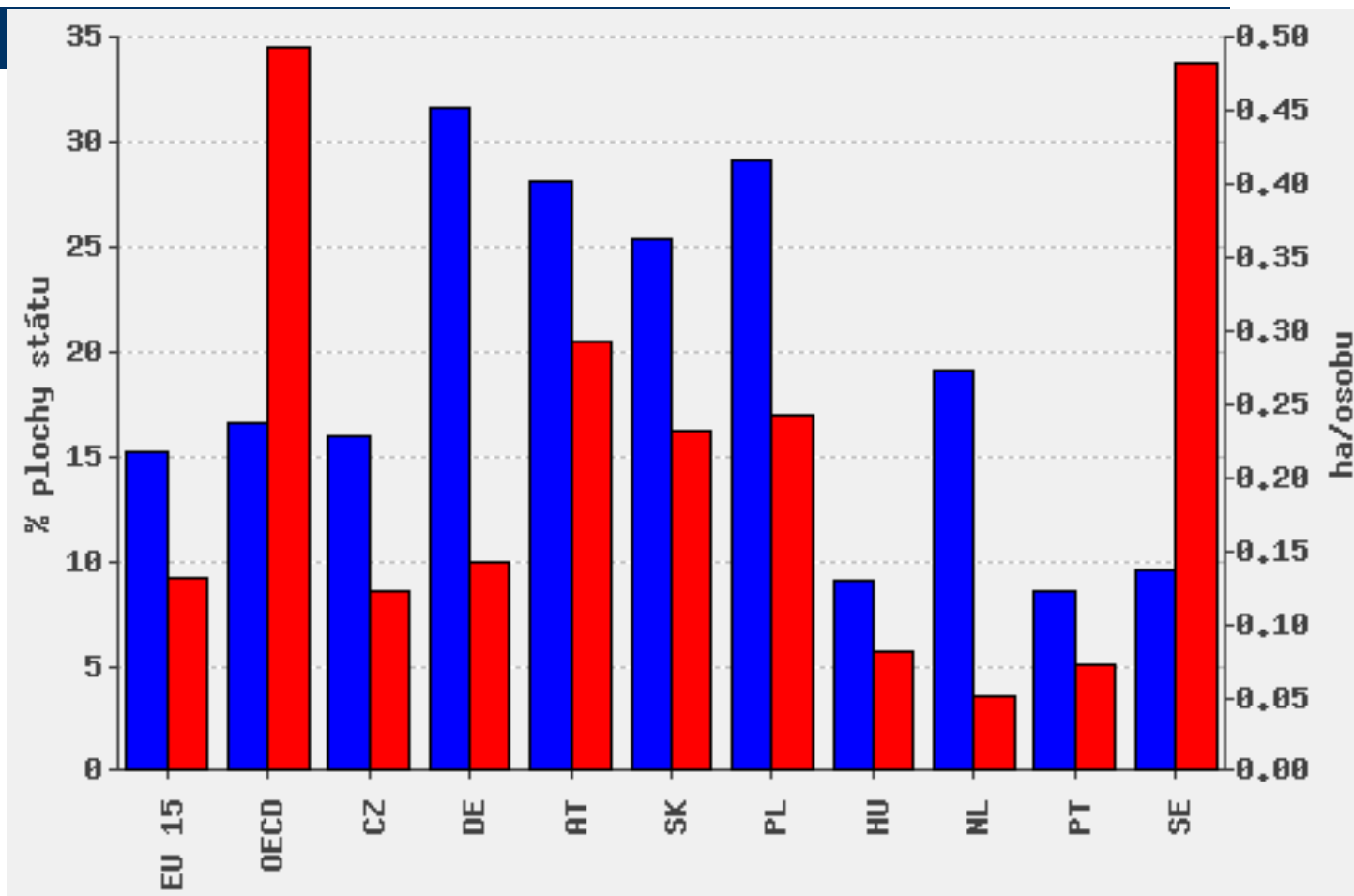
# Přírodní rezervace

- Regionální kategorie
- Obdobné ochranné podmínky jako u národní přírodní rezervace
- Obecně závazný předpis příslušného krajského úřadu

# Přírodní památka

- Regionální kategorie
- Obdobné ochranné podmínky jako u národní přírodní památky
- Obecně závazný předpis příslušného krajského úřadu

# % plochy státu & ha/os v EU



# Zvláště chráněná území ČR

Kategorie	Velká zvláště chráněná území		Malá zvláště chráněná území				Celkem
	Národní parky	Chráněné krajinné oblasti	Národní přírodní rezervace	Přírodní rezervace	Národní přírodní památky	Přírodní památky	
Počet	4	25	110	750	102	1183	2174
Výměra (tis. ha)	119,00	1 089,50	27,90	36,30	2,80	28,00	1 303,50
% rozlohy ČR	1,52	13,78	0,40	0,40	0,00	0,30	16,40
Lesnatost (%)	87,00	54,00	82,00	44,00	59,00	70,00	34,40

# Natura 2000

- Evropská ekologická síť chráněných území
- Základní nástroj politiky EU pro cíl zastavení poklesu biodiverzity
- Směrnice
  - Č. 92/43/EHS o ochraně přirozeně žijících druhů živočichů, planě rostoucích druhů rostlin a typů přírodních stanovišť
  - Č. 79/409/EHS o ochraně volně žijících druhů ptáků

# Natura 2000

- Principy
  - Jednotná vědecká kritéria
  - Závazek zachování příznivého stavu chráněných druhů či stanovišť
    - Bez určení přesných postupů a způsobů ochrany
- Cílový stav – 15 % území EU
- Členské státy – návrh lokality Natura 2000 → Evropská komise – rozhodnutí o zařazení

# Natura 2000

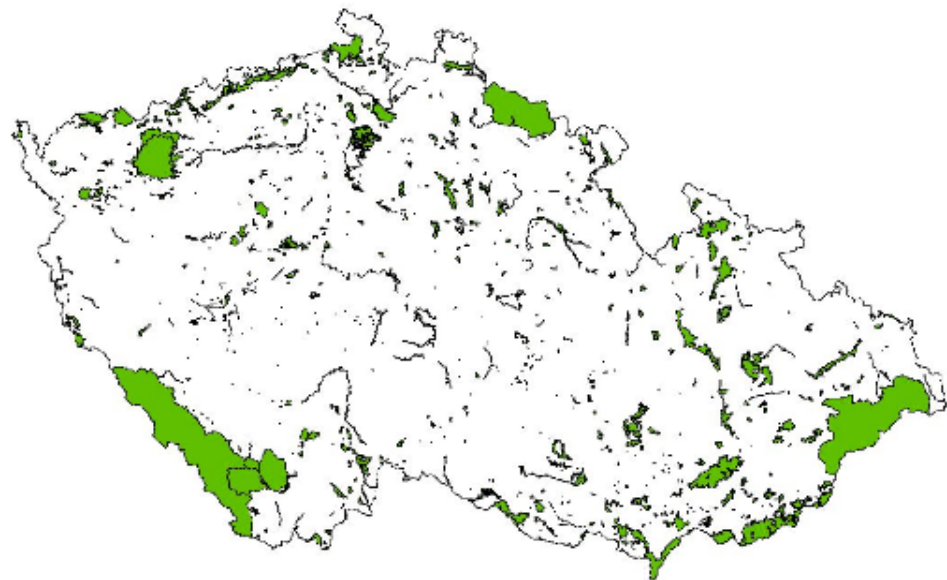
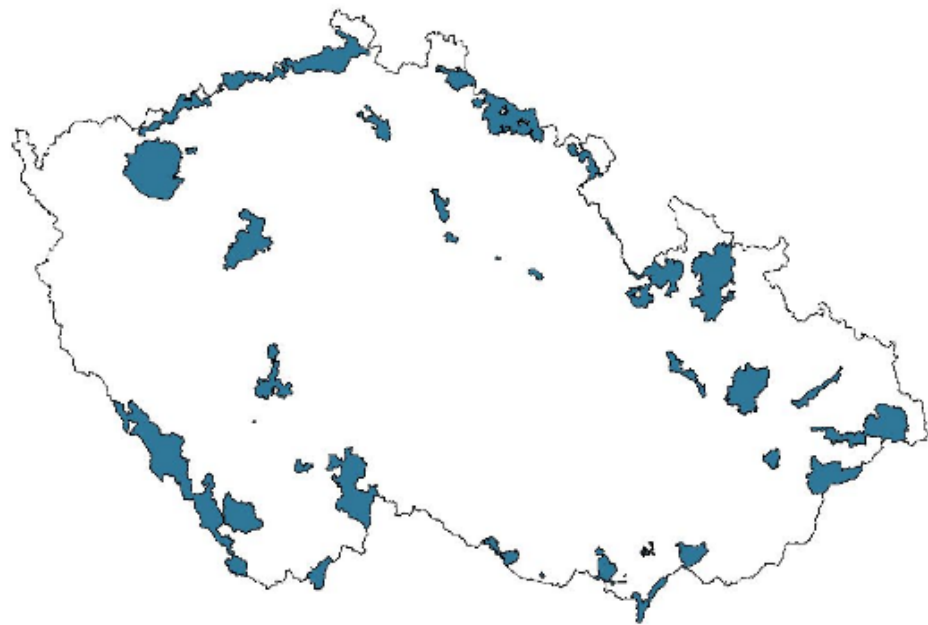
- Péče a ochrana není tak striktní jako u zvláště chráněných oblastí
  - Povolení hospodářských činností
    - Zemědělských
    - Lesnických
      - S pozitivním nebo neutrálním vlivem na stav populací druhů žijících v dané lokalitě

# Natura 2000

- Navrženo 41 ptačích oblastí
  - Schváleno 39
- 1087 evropsky významných lokalit



# Ptačí oblasti & Evropsky významné lokality



# Iniciativa LIFE+

- nástroj podporující projekty zaměřené na ochranu přírody a životního prostředí
- období 2007-2013
- Složky
  - Příroda a biologická rozmanitost
  - Politika a správa v oblasti životního prostředí
  - Informace a komunikace
- Míra spolufinancování maximálně 50 %
  - ve výjimečných případech u opatření Příroda a biologická rozmanitost může míra podpory dosáhnout až 75 %

# Programy krajinné tvorby

- Program péče o krajinu
- Podpora obnovy přirozených funkcí krajiny
- Program revitalizace říčních systémů
- Program drobných vodohospodářských staveb

# Program péče o krajinu

- MŽP 1996
- Až 100 % uznatelných nákladů
- Neinvestiční ekostabilizační opatření
  - Podprogramy
    - Podprogram zlepšování dochovaného přírodního a krajinného prostředí
    - Podprogram pro zabezpečení péče o ohrožené a handicapované živočichy
    - Podprogram péče o zvláště chráněné části přírody a ptačí oblasti

# Program péče o krajinu

- A. Ochrana krajiny proti erozi
  - Asanace a stabilizace projevů plošné a rýhové eroze mimo koryta vodních toků
  - Tvorba biologických protierozních opatření
- B. Udržení kulturního stavu krajiny
  - Vytváření podmínek pro druhy červených a černých seznamů
  - Ošetření památných stromů
  - Výsadba nelesní zeleně
- C. Podpora druhové rozmanitosti
  - Podpora druhové rozmanitosti
  - Podpora biologické rozmanitosti lesů v ÚSES nebo evropsky významných lokalitách
- D. Péče o zvláště chráněná území a ptačí oblasti a zvláště chráněné druhy rostlin a živočichů
  - Vyhotovení plánu péče
  - Údržba a budování technického zázemí
  - Odstranění dřívějších negativních zásahů
  - Opatření zajišťující danou část přírody

# Podpora obnovy přirozených funkcí krajiny

- MŽP, 2009
- Až 100 %
  - Zajištění povinností orgánů ochrany přírody ve vztahu k zvláště chráněným územím a zajišťování opatření k podpoře předmětů ochrany ptačích oblastí a evropsky významných lokalit
  - Realizace a příprava záchranných programů a programů péče o zvláště chráněné druhy rostlin a živočichů
  - Adaptační opatření pro zmírnění dopadů klimatické změny na vodní ekosystémy
  - Adaptační opatření pro zmírnění dopadů klimatické změny na nelesní ekosystémy
  - Adaptační opatření pro zmírnění dopadů klimatické změny na lesní ekosystémy
  - Zajištění podkladových materiálů pro zlepšování přírodního prostředí a monitoring krajinoformujících programů

# Program revitalizace říčních systémů

- MŽP 1992
- Náprava neuváženě provedené regulace středních a drobných vodních toků
  - Podpora retenční schopnosti krajiny
  - Náprava nevhodně provedených melioračních zásahů
  - Obnova přirozené funkce vodních toků

# Program drobných vodohospodářských ekologických akcí

- MŽP, MMR, MF 1998
- Od roku 1999 MŽP, MF
  - 2004 Administrace v krajích
- Podpora výstavby případně rekonstrukce splaškové nebo jednotné kanalizace a ČOV (případně zásobování pitnou vodou) v malých obcích
  - 500 až 2000 ekvivalentních obyvatel→
  - znečištění na obyvatele



# Státní politika ŽP

- Schválena pro období 2004 až 2010
- Principy
  - Udržitelný rozvoj
  - Účast veřejnosti
  - Předběžná opatrnost
  - Prevence
  - Snižování rizika u zdroje
  - Ekonomická odpovědnost
  - Integrace do ostatních sektorových politik
  - Nejlepší dostupná technika
- Prioritní oblasti
  - ochrana přírody, krajiny a biologické rozmanitosti
  - udržitelné využívání přírodních zdrojů (vč. vody), materiálové toky a nakládání s odpady
  - životní prostředí a kvalita života (snižování zátěže toxickými kovy, snižování zátěže ovzduší emisemi, hluk, omezování průmyslového znečištění a rizik)
  - ochrana klimatické systému Země a omezení dálkového přenosu znečištění

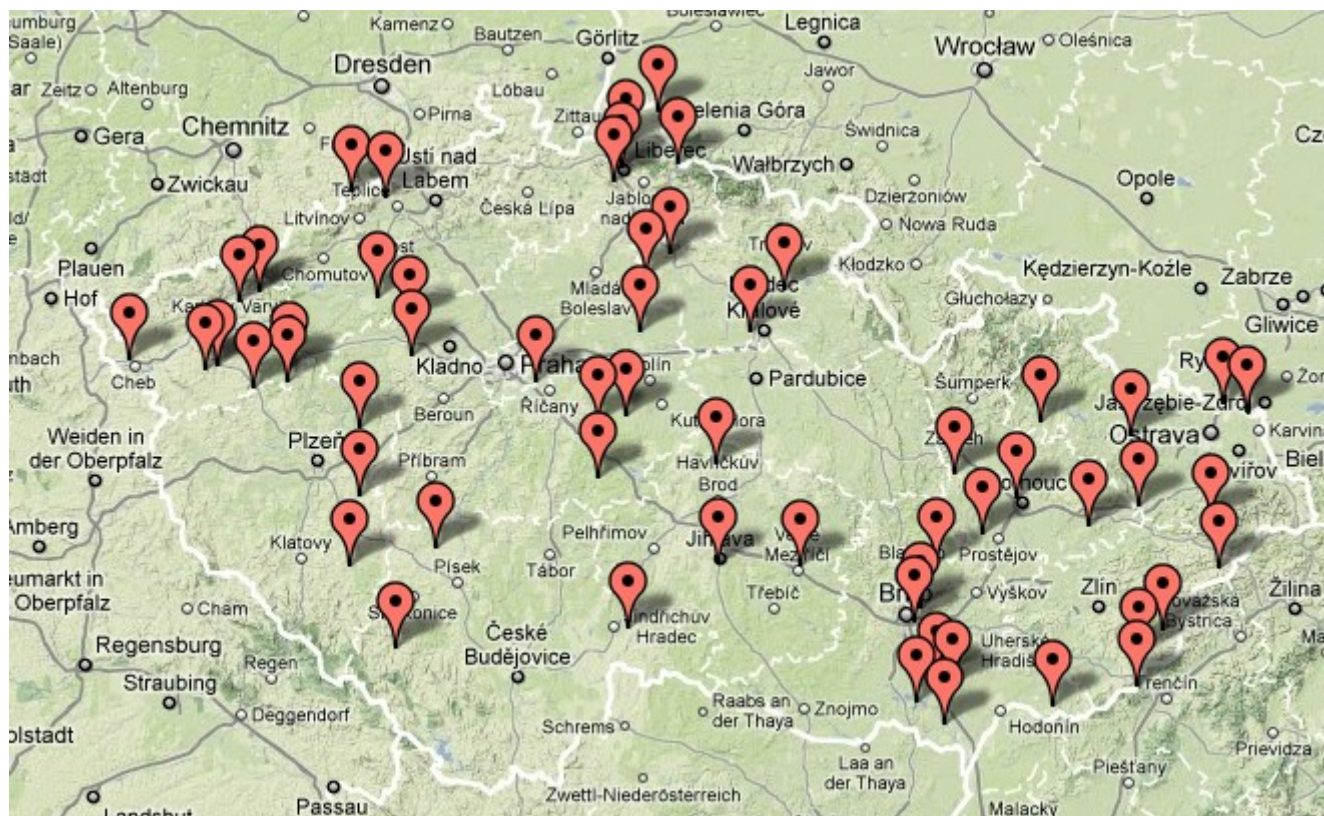
# Návrh politiky ŽP

- Ochrana klimatu a omezování negativních dopadů jeho změny
- Snižování negativních dopadů znečištění ovzduší
- Ochrana a udržitelné využívání zdrojů
- Ochrana biologické rozmanitosti
- Environmentálně šetrné užívání krajiny
- Bezpečné prostředí

# Pozemkové spolky

- NNO
- Rozumné obhospodařování namísto striktní ochrany
- Péče o přírodní či historické lokality
  - Vlastnictví pozemku nebo dlouhodobý právní vztah
- Aliance pozemkových spolků

# Pozemkové spolky



- V ČR  
57