

# Instalace MS Dynamics NAV 5.0

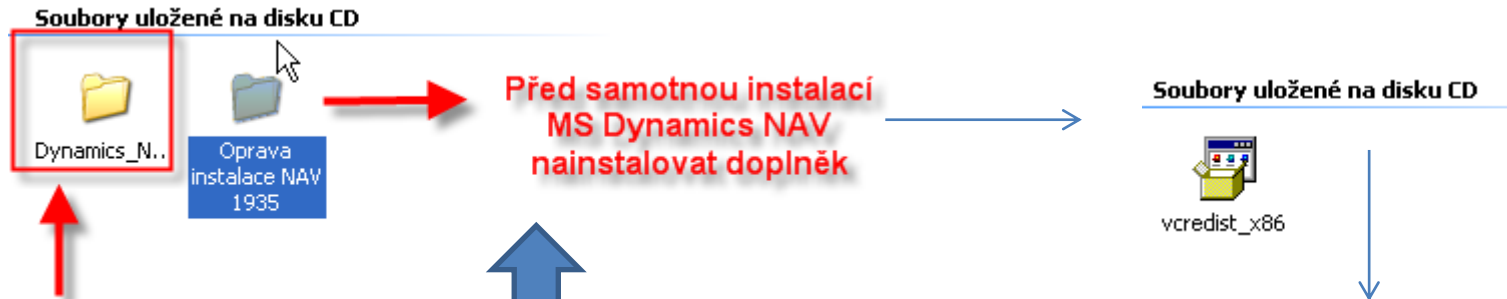
Stručný návod/Installation manual

# Umístění zdrojových souborů pro instalaci

## Location of the resource files

- **Přes připojení eduroam (podle testů zhruba 8-10 minut) (either using eduroam connection)**
  - [https://is.muni.cz/auth/do/econ/soubory/katedry/kph/MS\\_Dynamics\\_NAV.7z](https://is.muni.cz/auth/do/econ/soubory/katedry/kph/MS_Dynamics_NAV.7z)
- **Z počítačů v učebnách nebo z veřejných počítačových učeben (from PC in computer rooms)**
  - programs([\\esetw](#)) (Q:) MS\_Dynamics\_NAV\ .. Všechny soubory v tomto adresáři
- Objem stahovaných dat : .... 2 GB (approx size of the files : 2 GB)

# Instalace I / Installation I

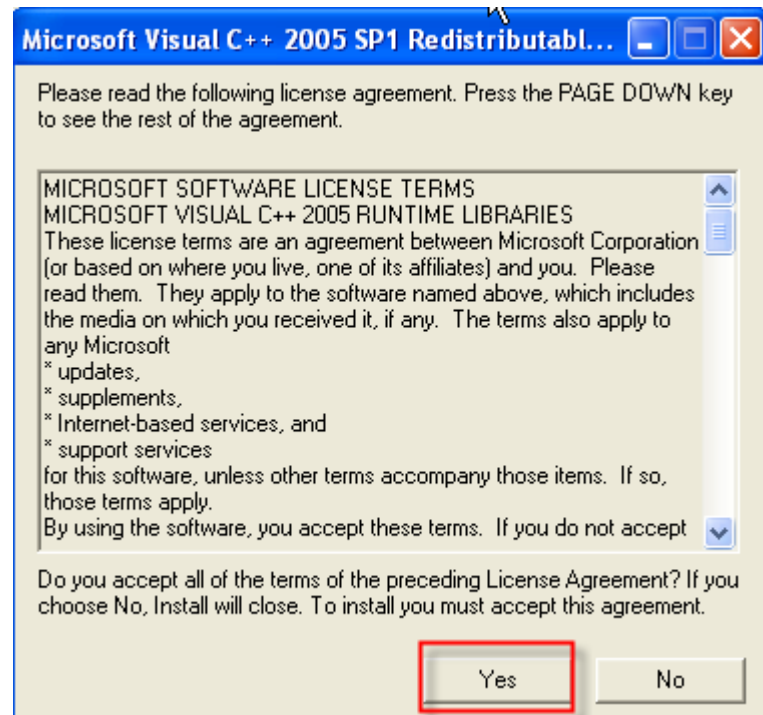


Instalační soubory

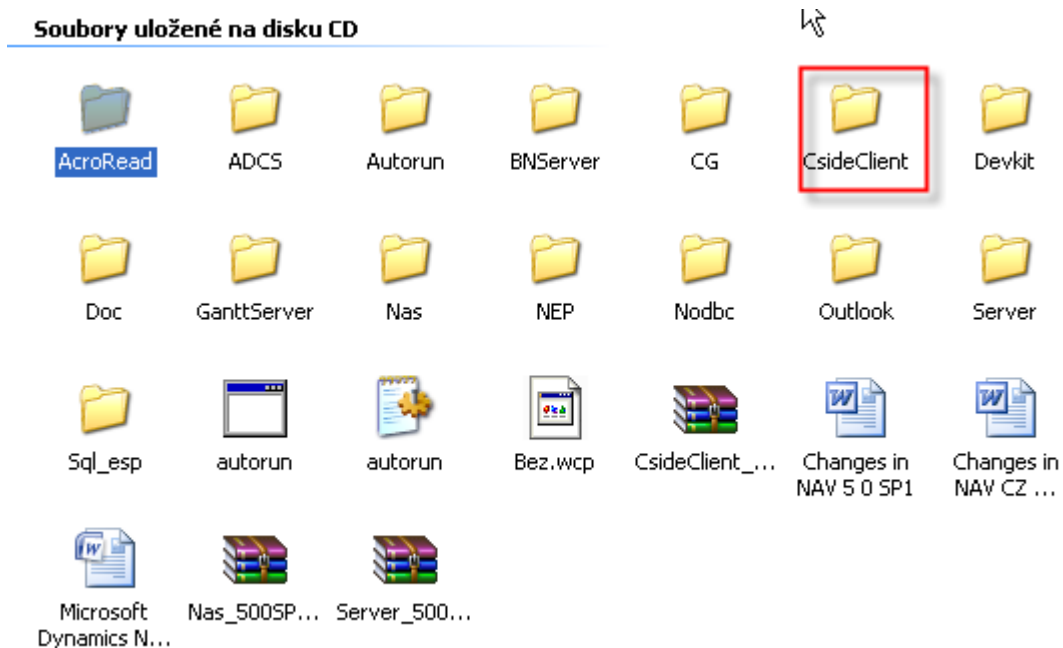
Installation files

Before NAV installation you have to install firstly a small complement

Doplněk se týká C++ a jde pouze o interní prerekvizitu



# Instalace II/Installation II

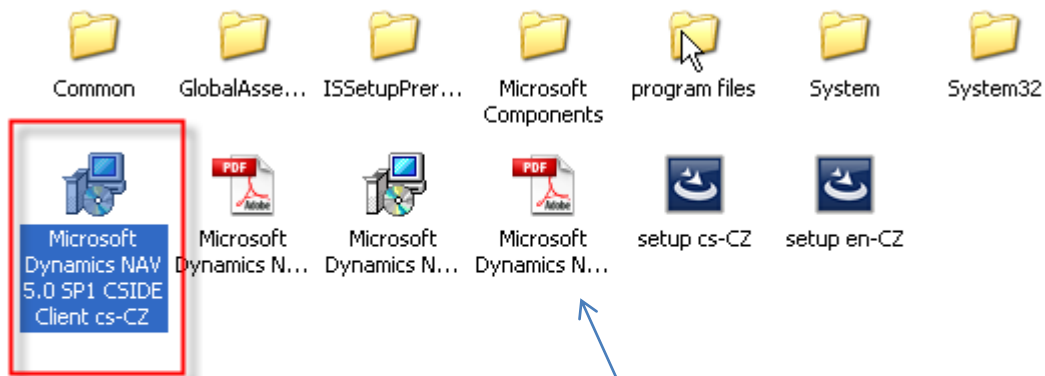


Otevřete podadresář Cside Client .....

Open firstly subdirectory Cside Client .....

# Instalace III/Installation III

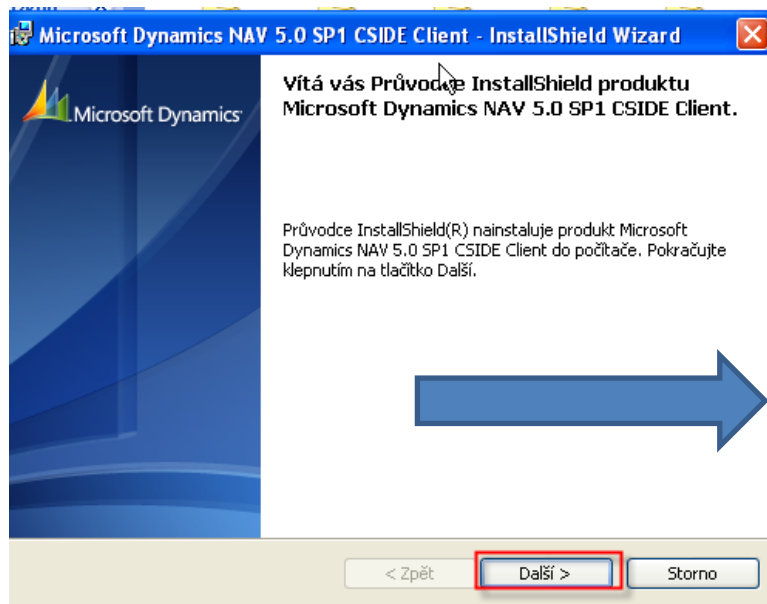
Soubory uložené na disku CD



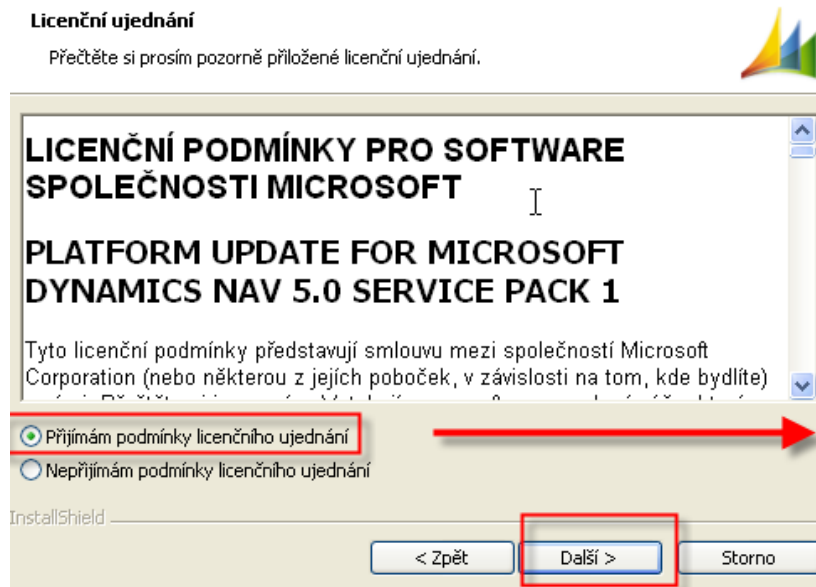
Spustit tuto českou verzi NAVISION

You have to start English setup file

# Instalace IV/Installation IV



NEXT



NEXT

# Instalace V / Installation V

Microsoft Dynamics NAV 5.0 SP1 CSIDE Client - InstallShield Wizard

**Informace o uživateli**

Zadejte následující informace.

Uživatelské jméno:  
jskorkovsky ← **Vaše jméno**

Organizace:

Nainstalovat aplikaci:

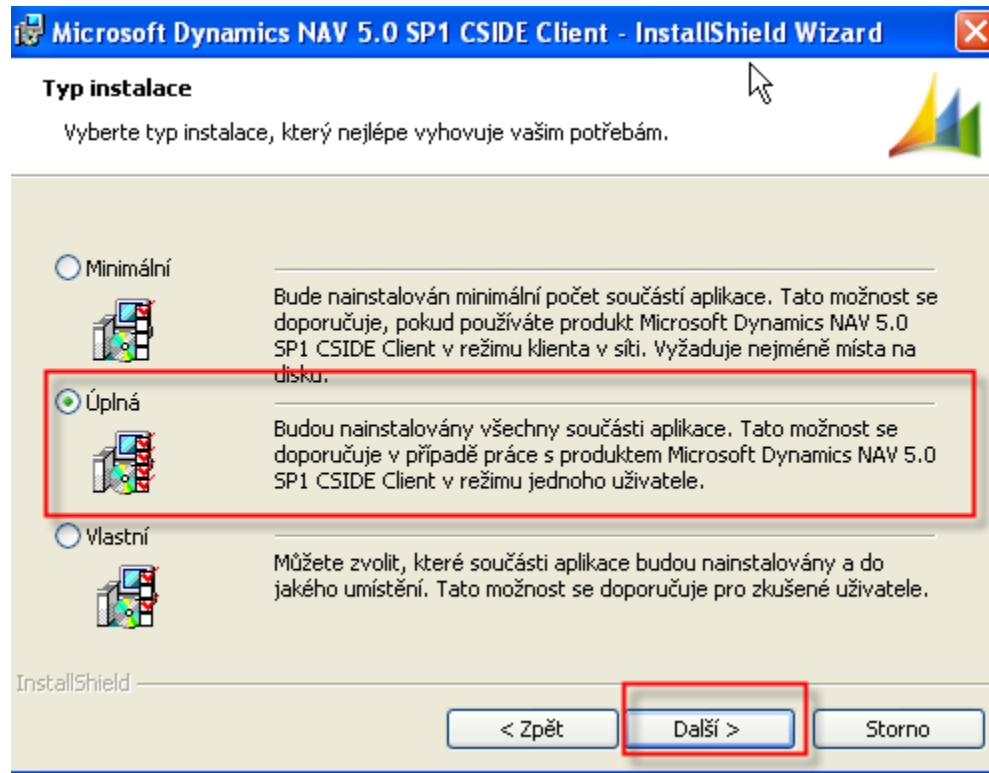
Pro všechny uživatele tohoto počítače  
 Pouze pro aktuálního uživatele (jskorkovsky)

InstallShield

< Zpět   **Další >**   Storno

NEXT

# Instalace VI/ Installation V



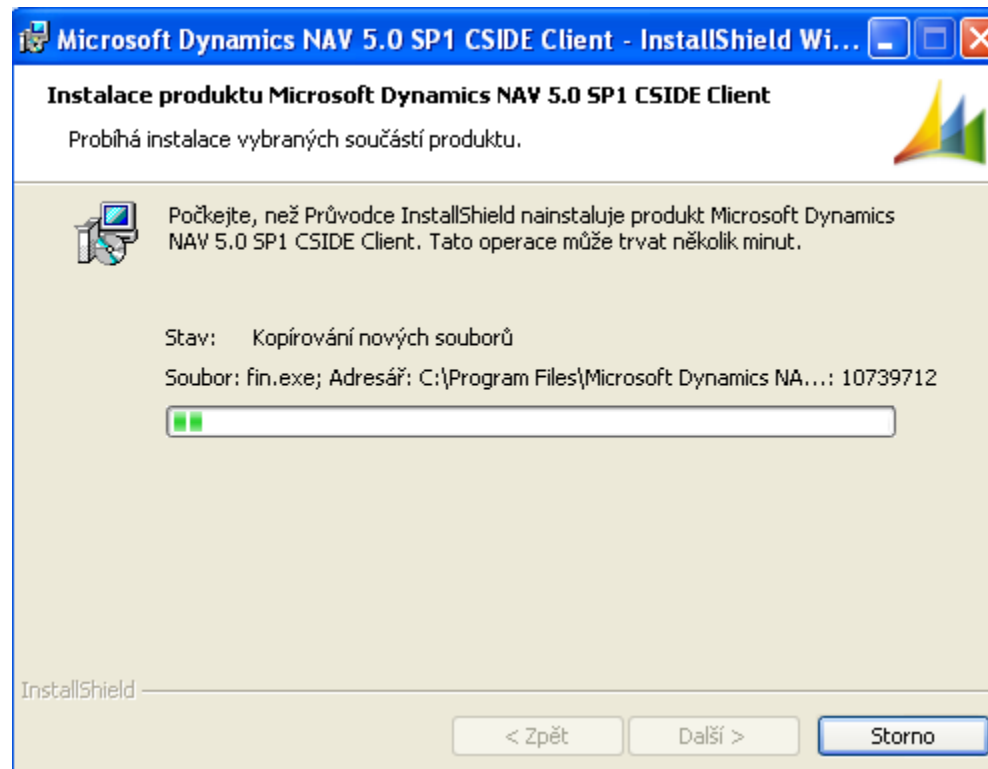
NEXT

Dále na požádání spusťte instalaci

Start installation when asked



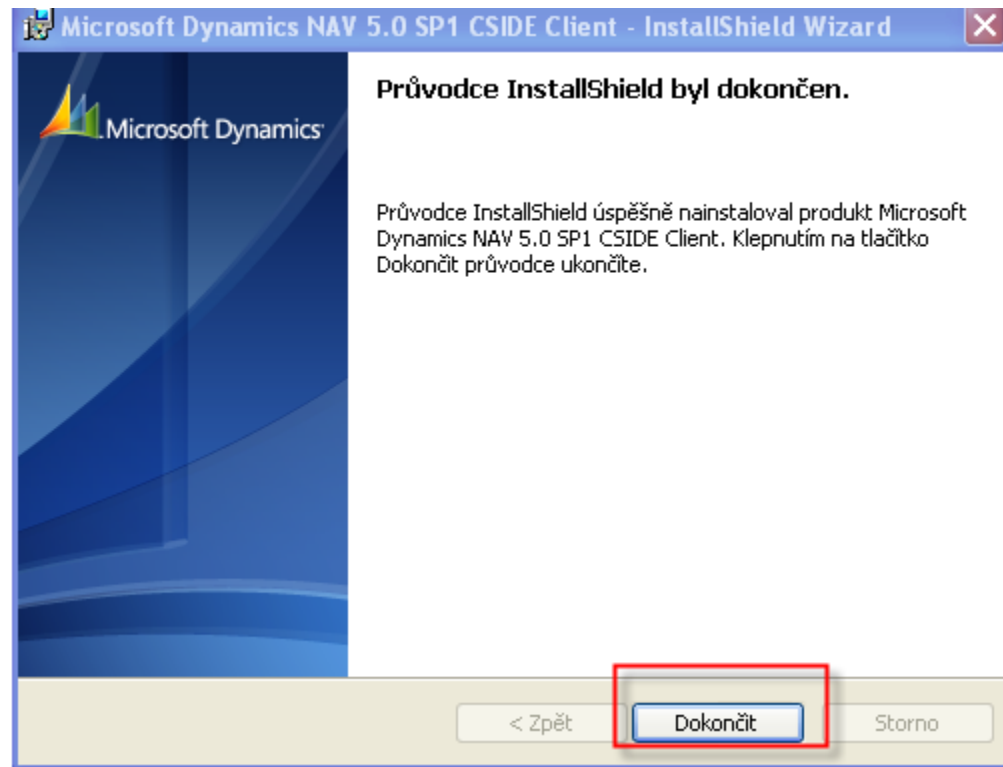
# Instalace VII / Installation VII



Tato fáze může trvat několik minut, takže trpělivost.....

Patience please...

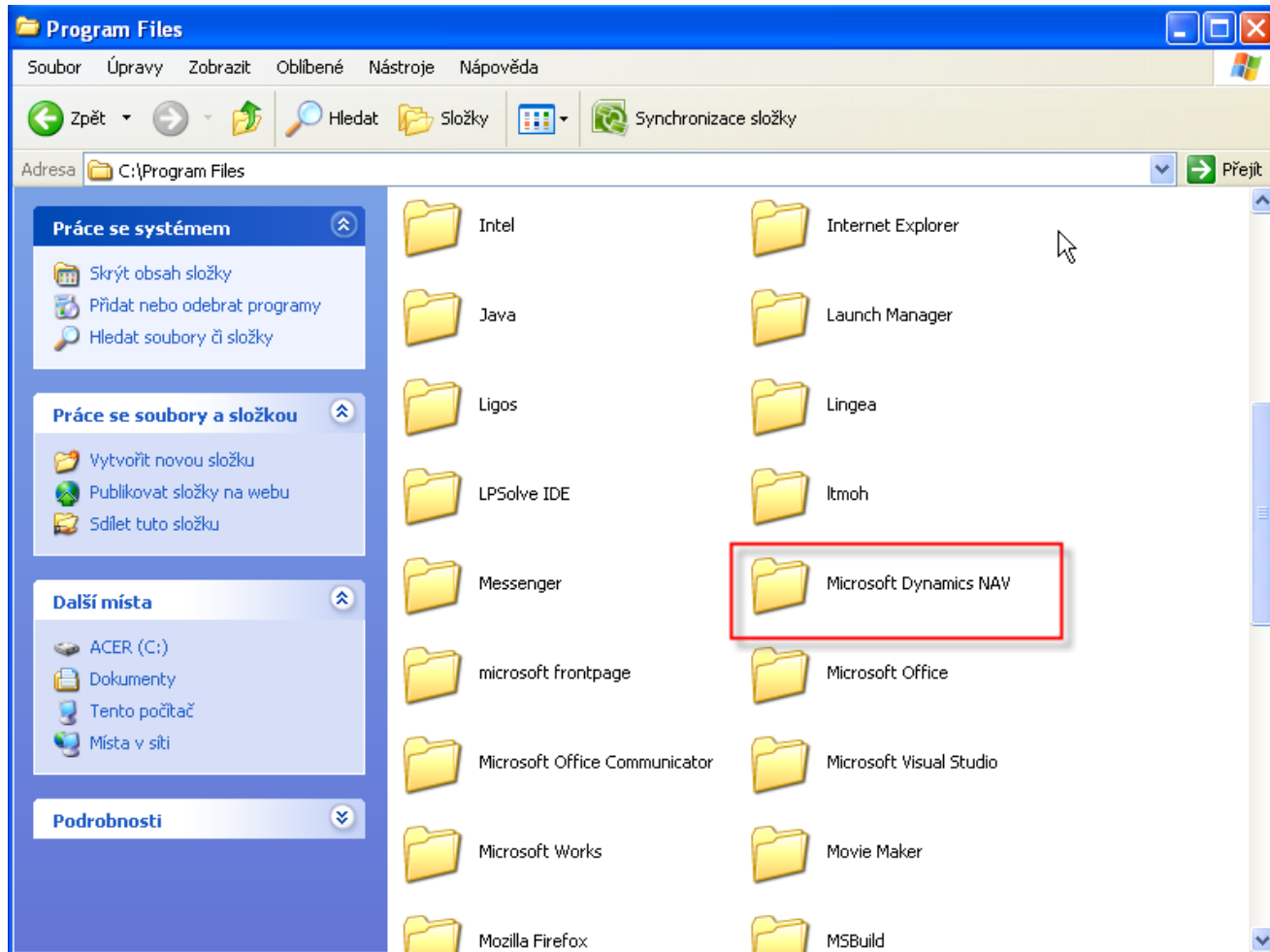
# Instalace VIII / Installation VIII



FINISH

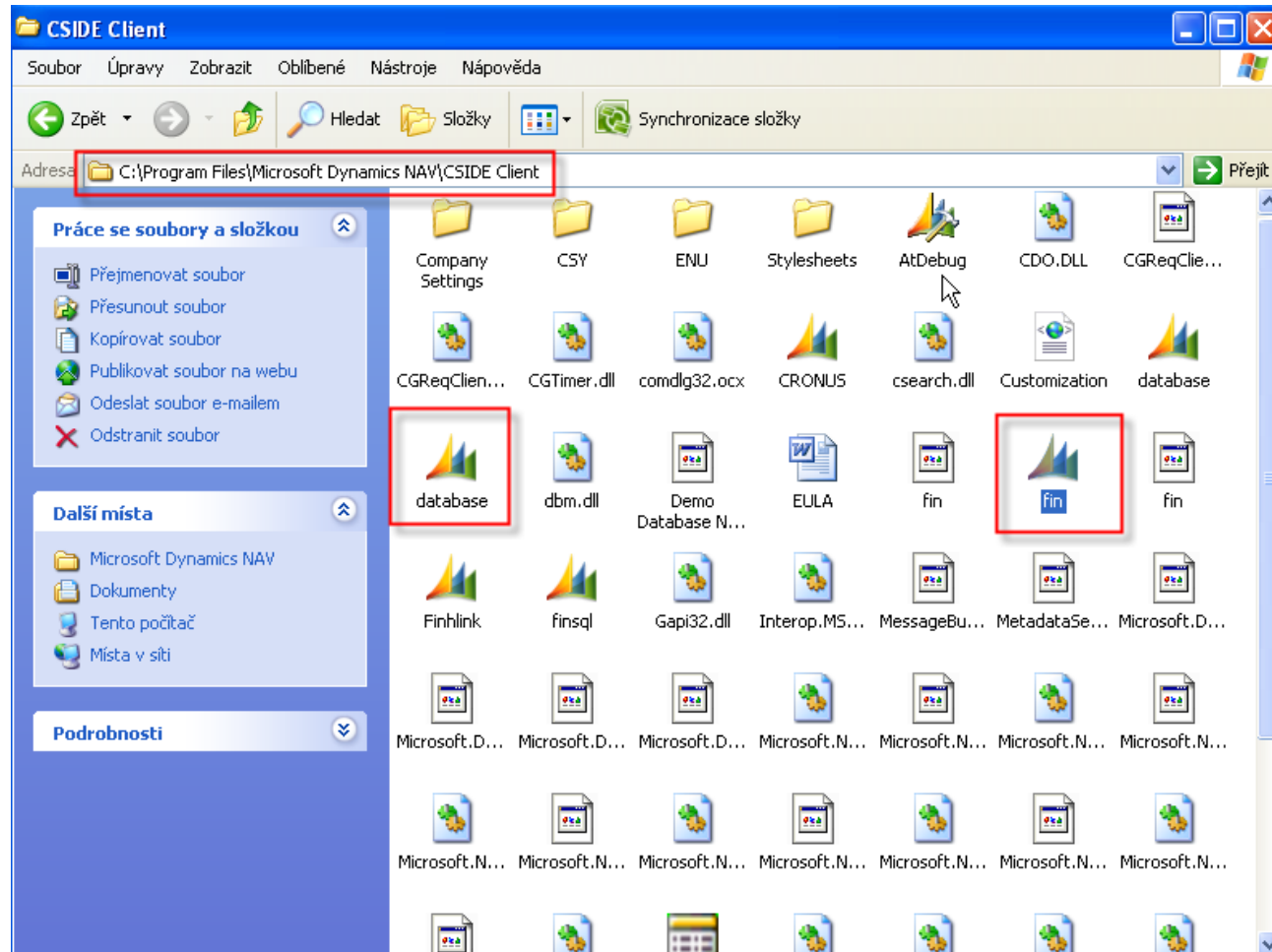
# Instalace IX- zástupce na plochu

Installation IX – desktop shortcut on the desktop area

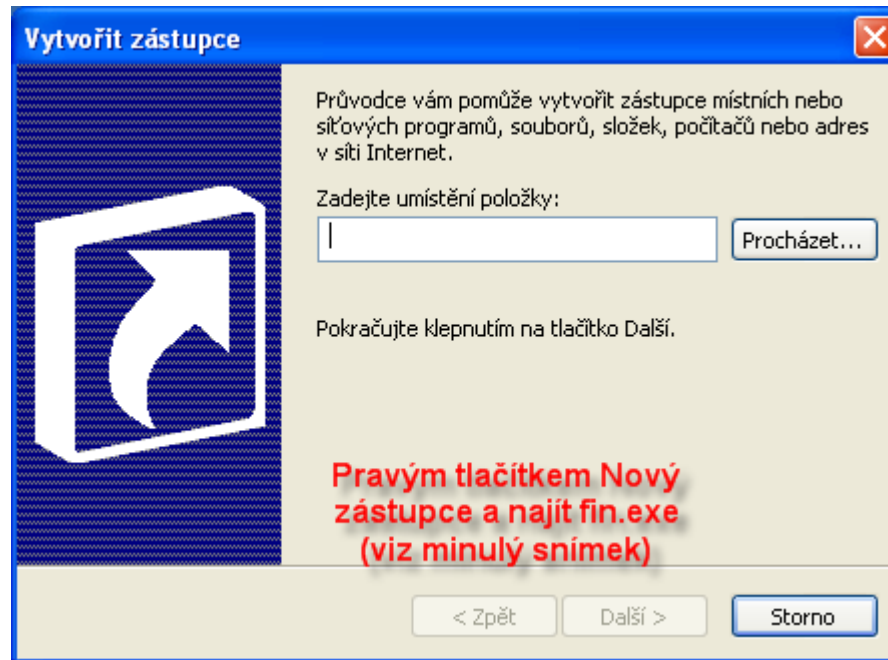


# Instalace X – zástupce na plochu

Installation X – desktop shortcut on the desktop area

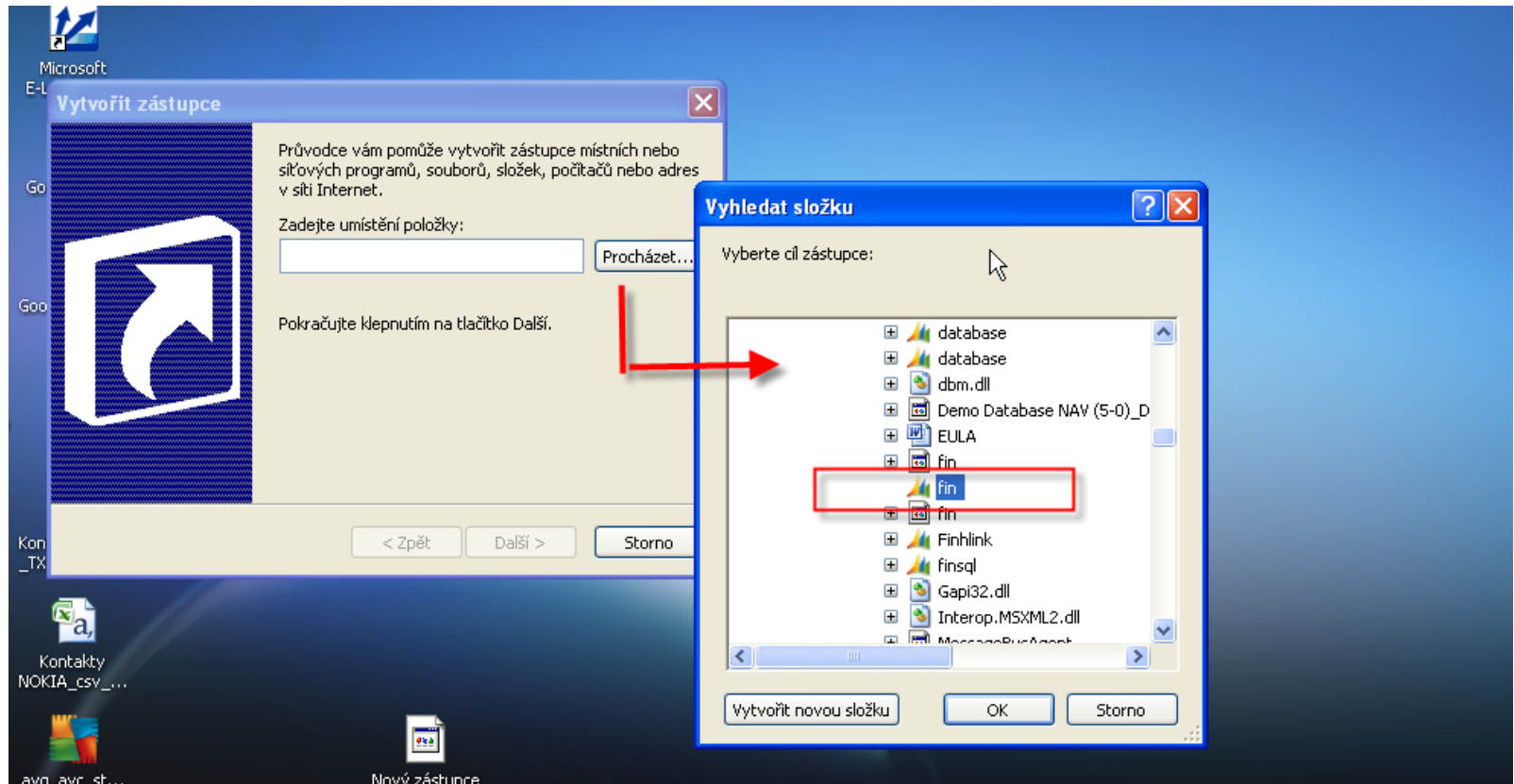


# Instalace XI / Installation XI

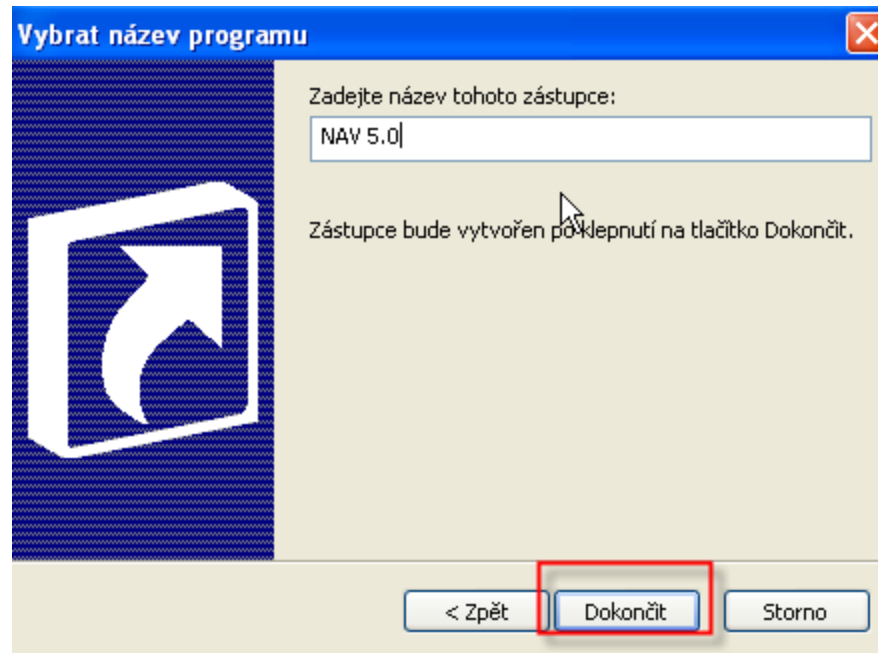


Right mouse button and find fin.exe file

# Instalace XII / Installation XII

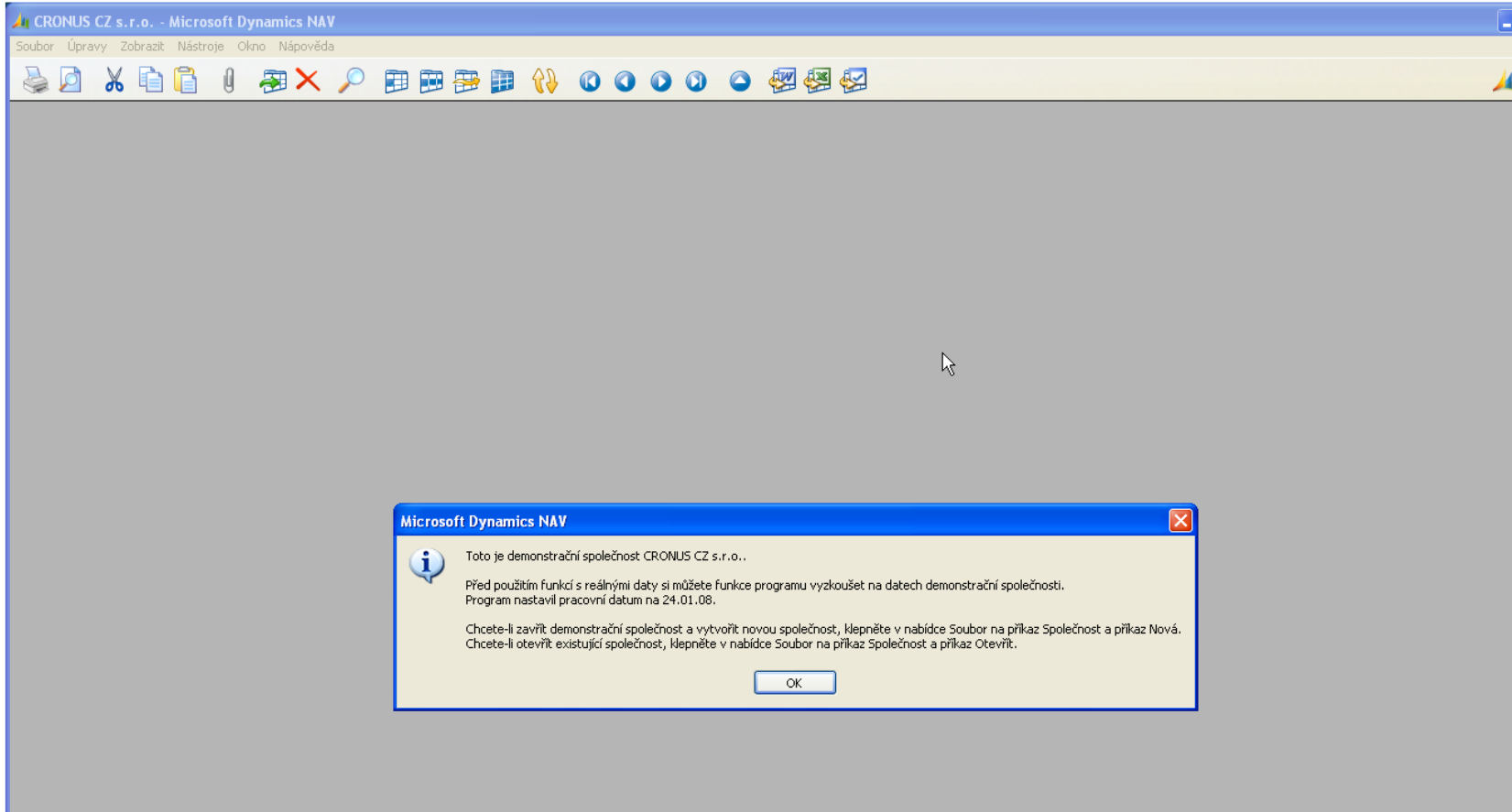


# Instalace XIII



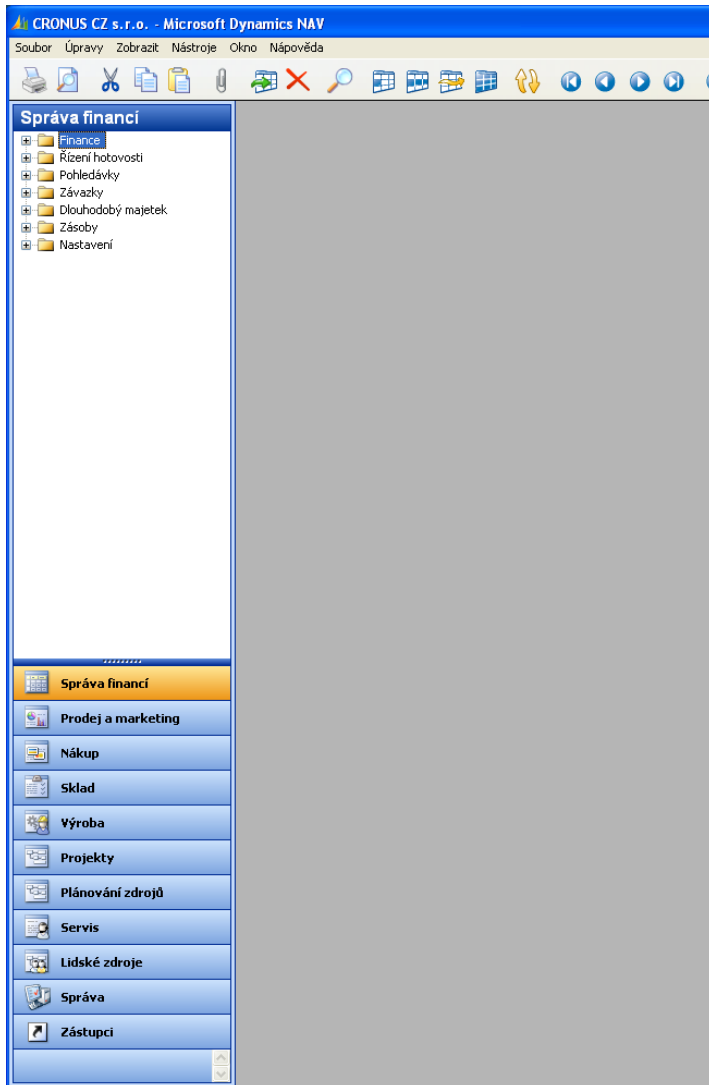
FINISH

# Start MS Dynamics NAV





# Start MS Dynamics NAV



# Databáze (Database)(pokud se automaticky připojila/If automatically connected)

Z menu soubor na horní liště

**Soubory databáze**

Název souboru	Velikost (kB)
C:\Program Files\Microsoft Dynamics NAV\CSIDE Client\database.fdb	400000

**Informace o databázi**

Databáze | Spojení | Relace

Název databáze: . . . C:\Program Files\Microsoft Dynami... [↓]

Použitá databáze (kB) . . . 95240 [23%]

Velikost databáze (kB) . . . 400000 [80%]

Licencovaná velikost (kB) . . . 500000

Mezipaměť DBMS (kB) . . . 8000

Mezipaměť typu commit . . .

Mezipaměť objektů (kB) . . . 32000

Připojeno  
Connected

# Připojení databáze / Database connection (pokud se

automaticky nepřipojila)/ if not automatically connected)

Z menu soubor na horní liště Otevřít DB a najít v CSIDE CLIENT  
adresáři soubor database.fdb /From the menu files ( upper menu bar)  
find Open Database and database.fdb in CSIDE CLIEINT subdirectory)

