

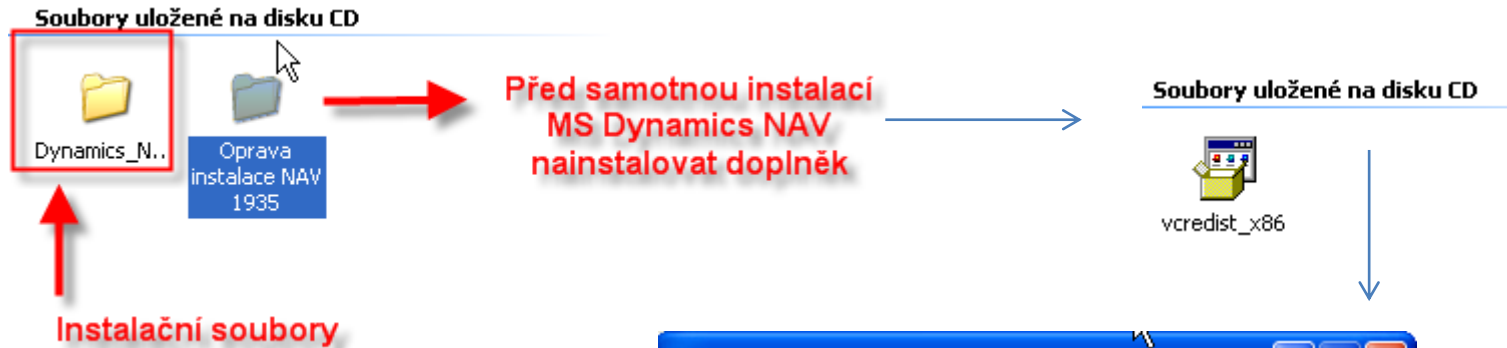
Instalace MS Dynamics NAV 5.0

Stručný návod

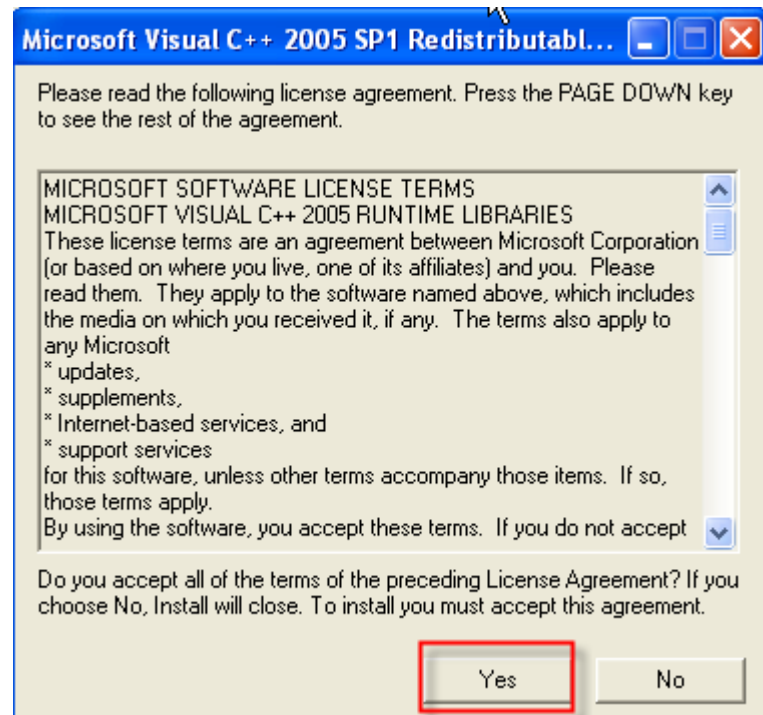
Umístění zdrojových souborů pro instalaci

- **Přes připojení eduroam (podle testů zhruba 8-10 minut)**
 - https://is.muni.cz/auth/do/econ/soubory/katedry/kph/MS_Dynamics_NAV.7z
- **Z počítačů v učebnách nebo z veřejných počítačových učeben**
 - programs([\\esetw](#)) (Q:) MS_Dynamics_NAV\ .. Všechny soubory v tomto adresáři
- Objem stahovaných dat : 2 GB

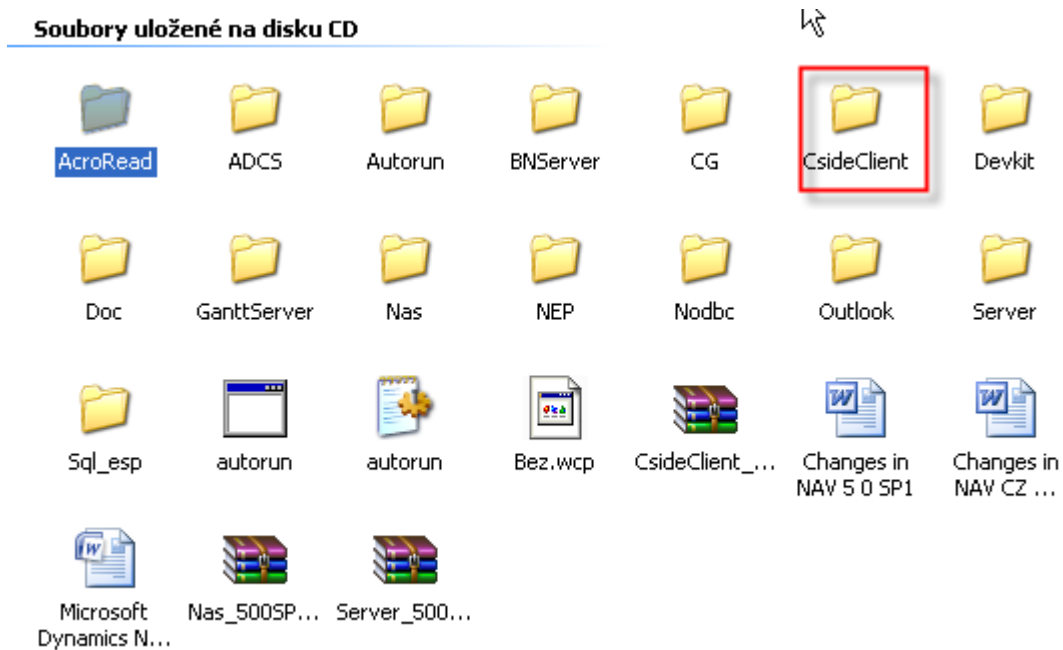
Instalace I



Doplněk se týká C++ a jde pouze o interní prerekvizitu



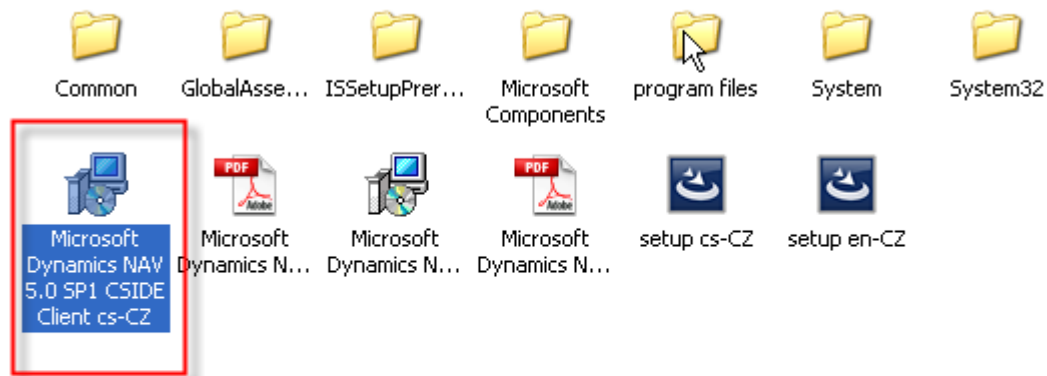
Instalace II



Otevřete podadresář Cside Client

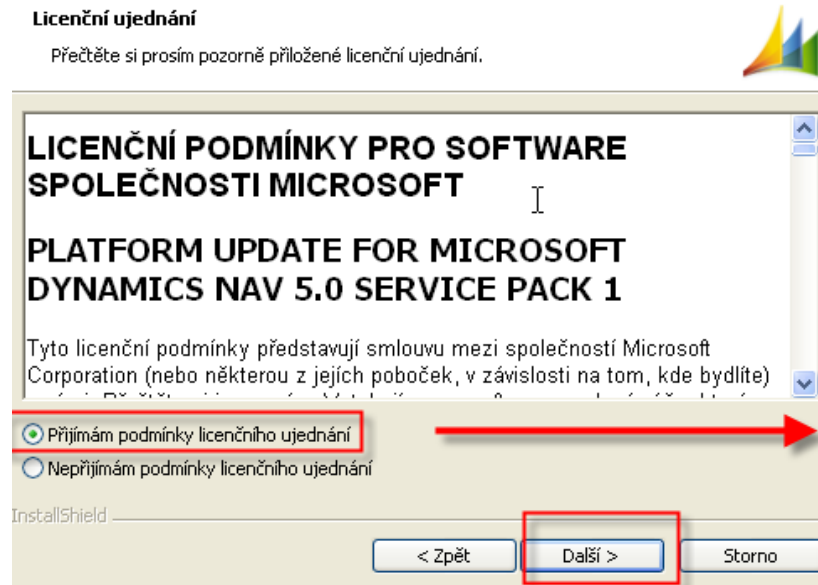
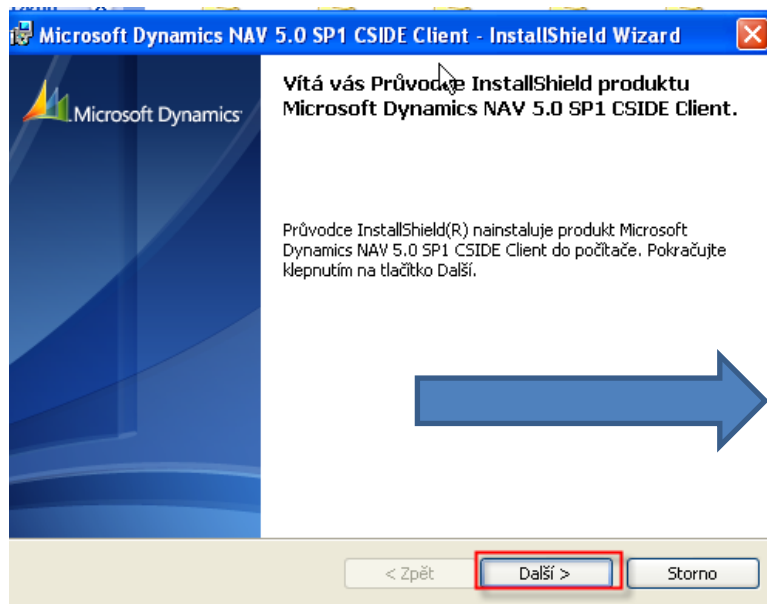
Instalace III

Soubory uložené na disku CD



**Spustit tuto českou
verzi NAVISION**

Instalace IV



Instalace V

Microsoft Dynamics NAV 5.0 SP1 CSIDE Client - InstallShield Wizard

Informace o uživateli

Zadejte následující informace.

Uživatelské jméno:
 Vaše jméno

Organizace:

Nainstalovat aplikaci:

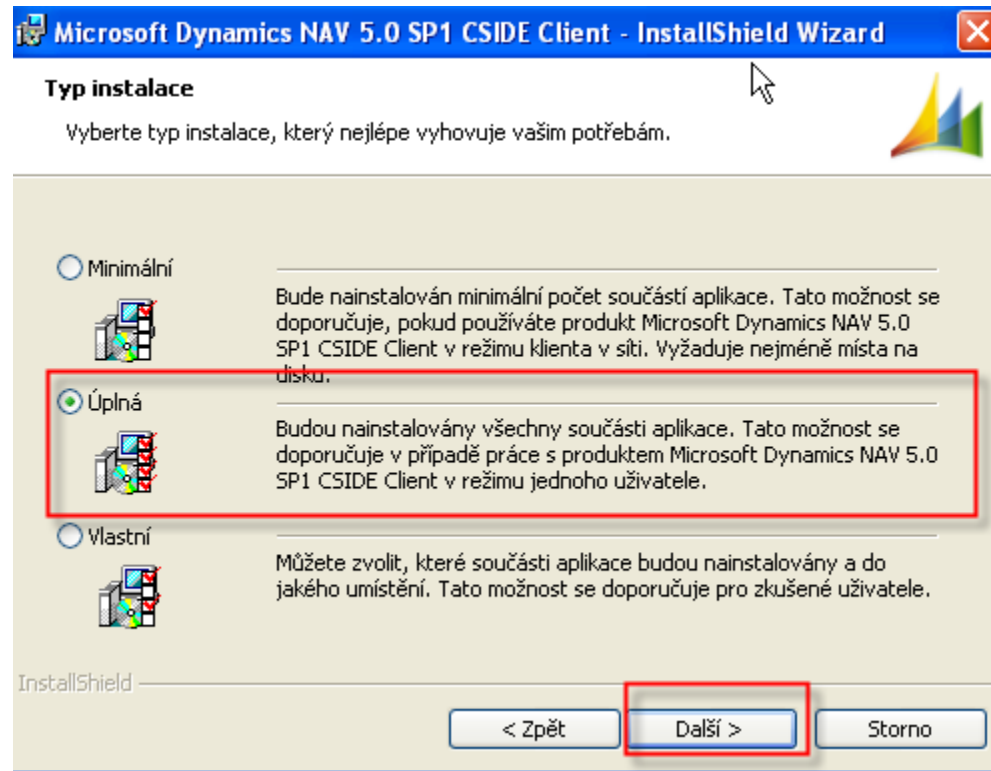
Pro všechny uživatele tohoto počítače

Pouze pro aktuálního uživatele (jskorkovsky)

InstallShield

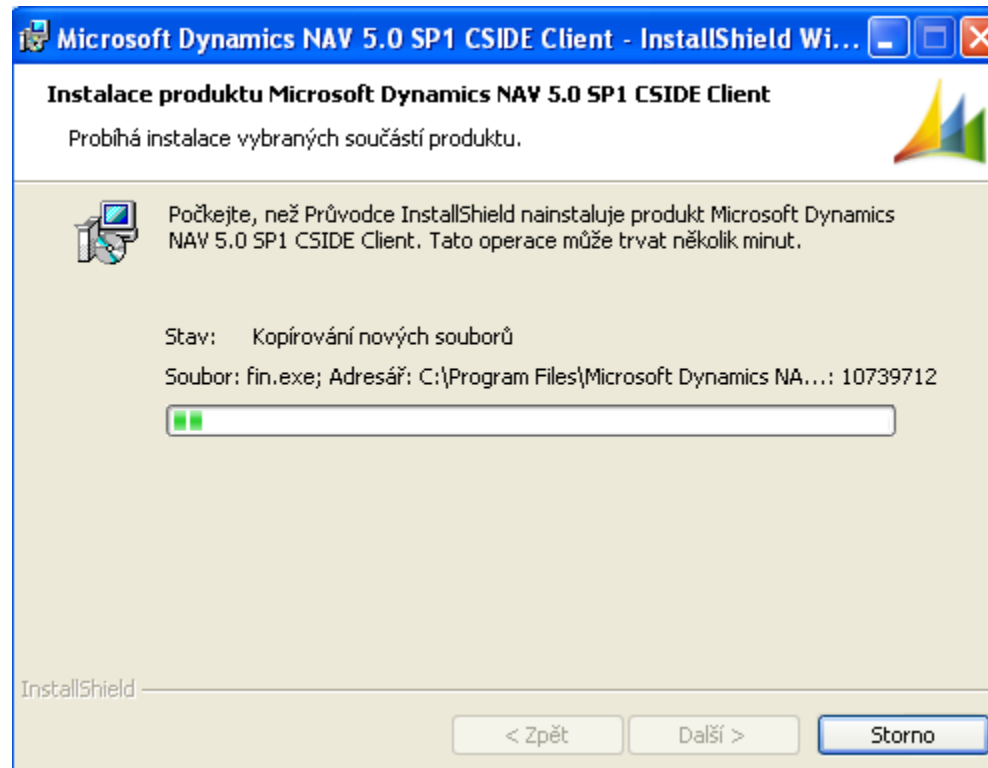
< Zpět **Další >** Storno

Instalace VI



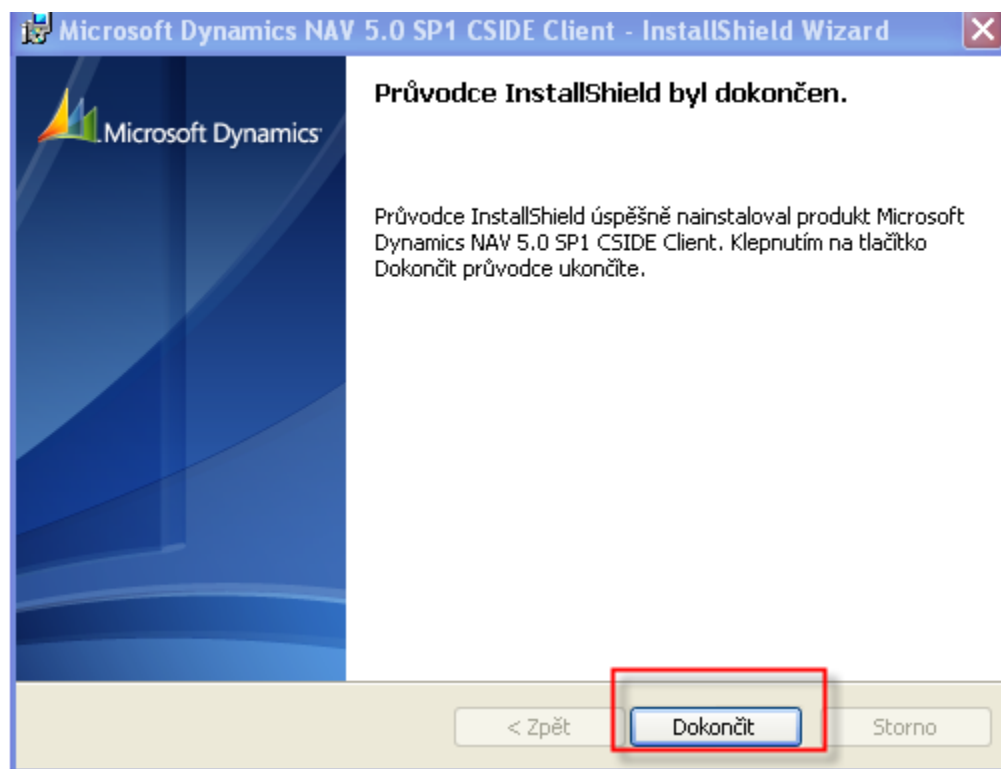
Dále na požádání spusťte instalaci

Instalace VII

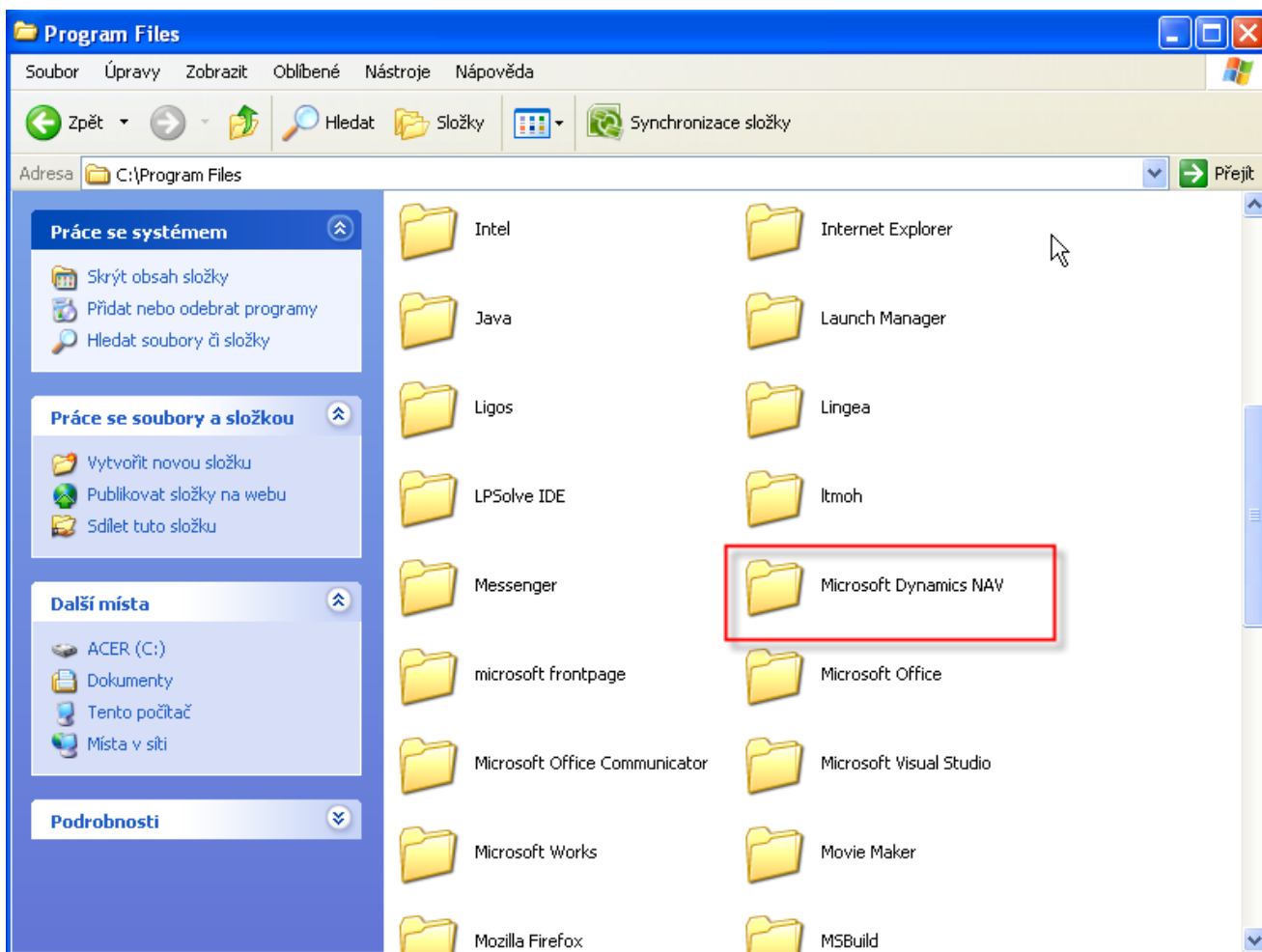


Tato fáze může trvat několik minut, takže trpělivost.....

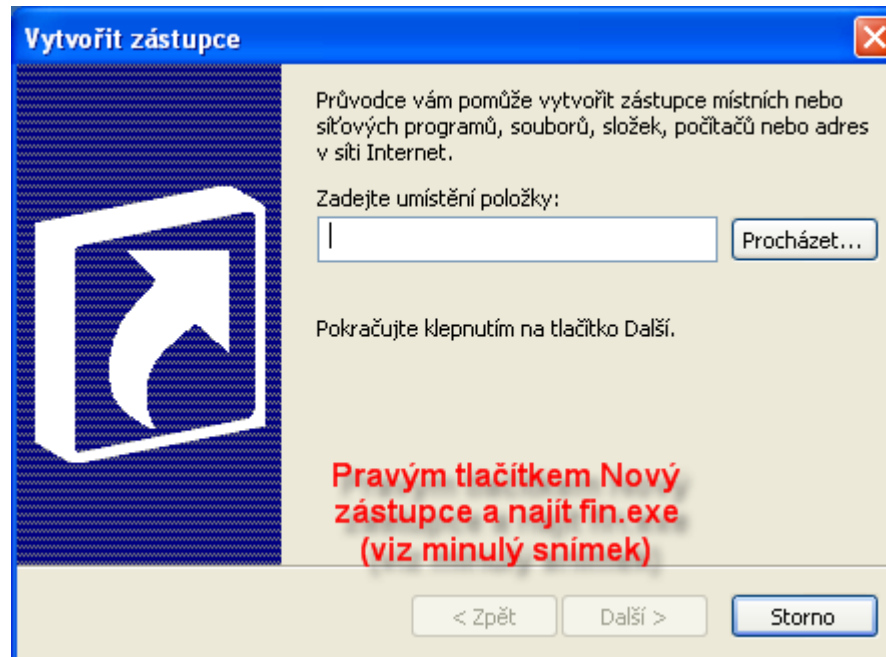
Instalace VIII



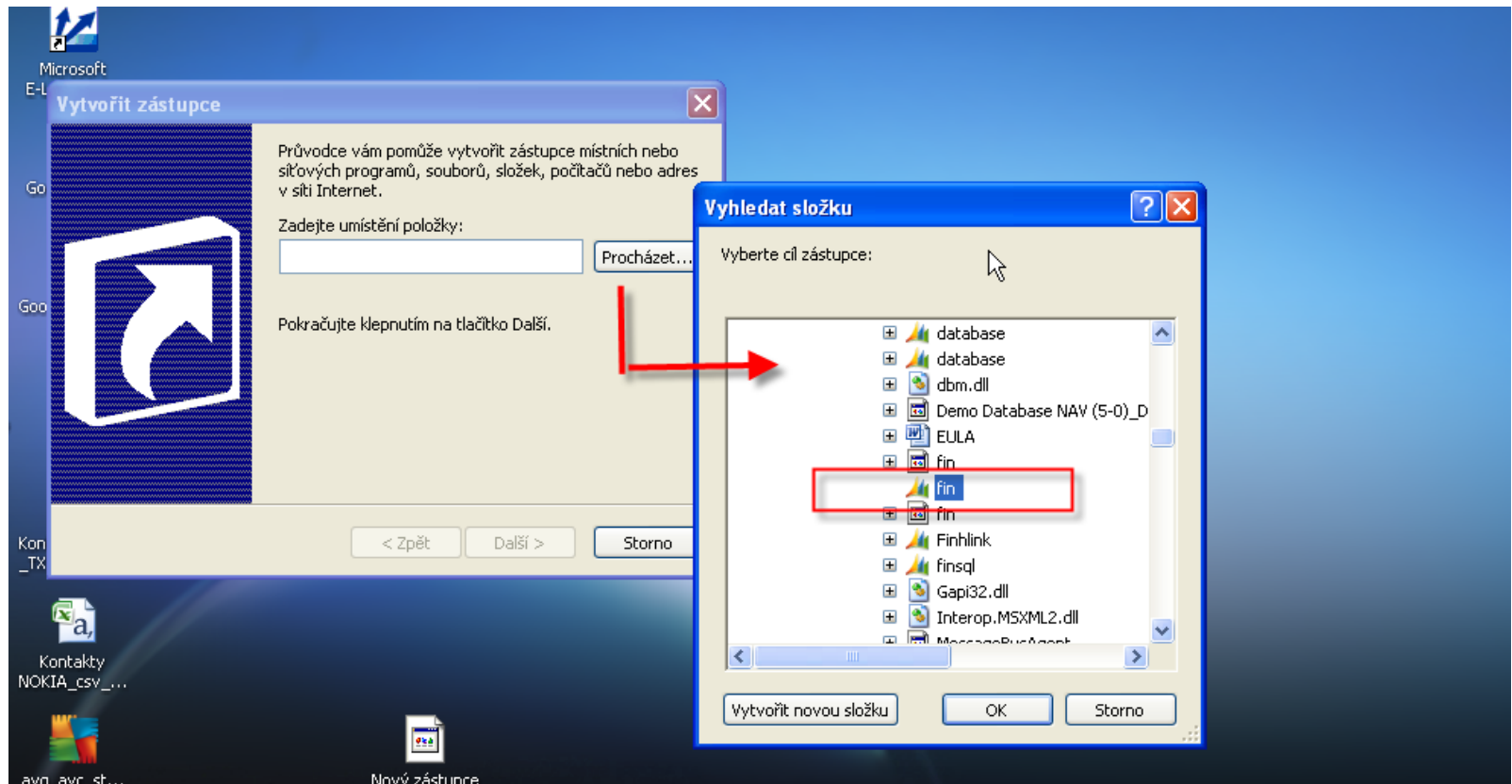
Instalace IX- zástupce na plochu



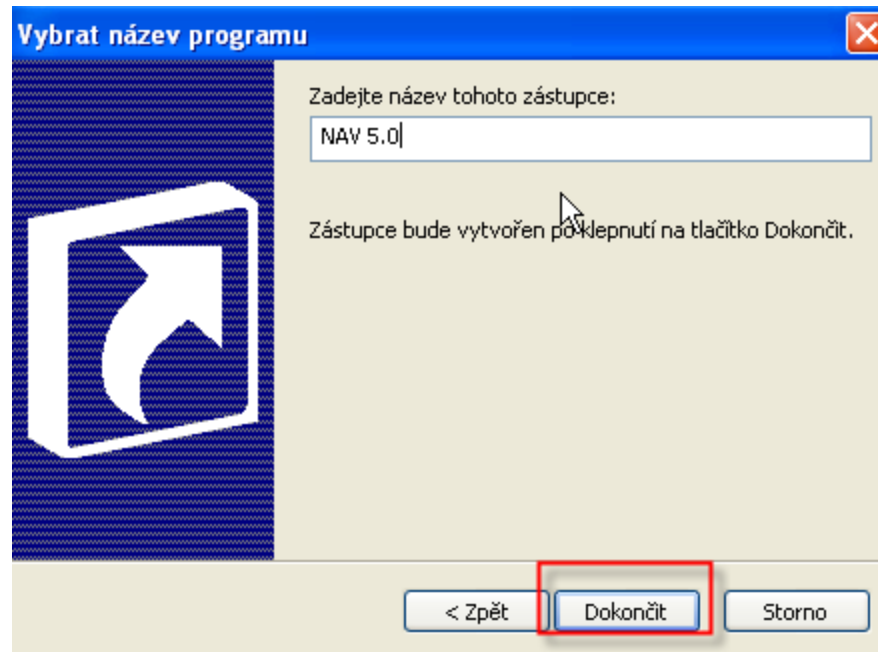
Instalace XI



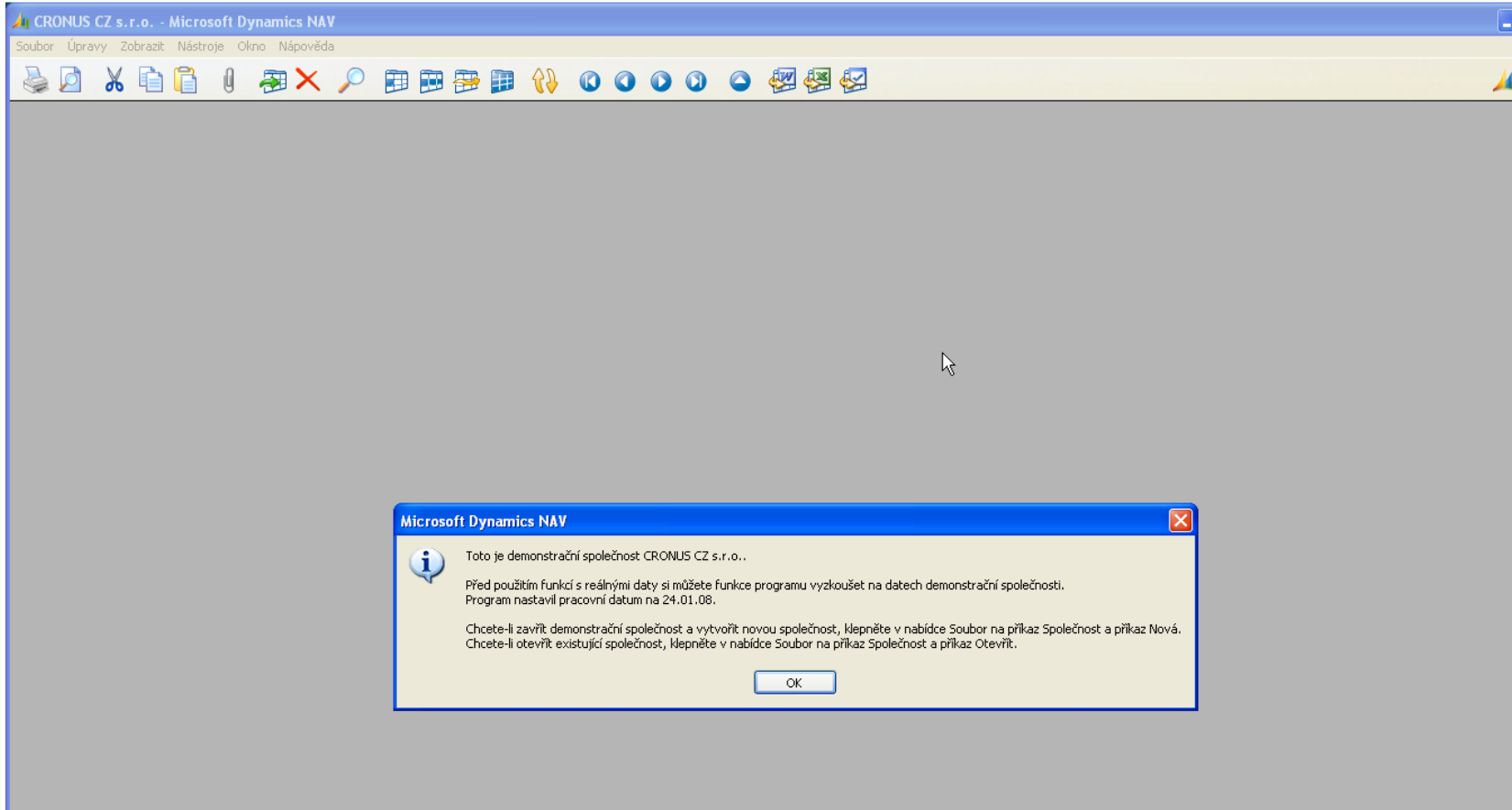
Instalace XII



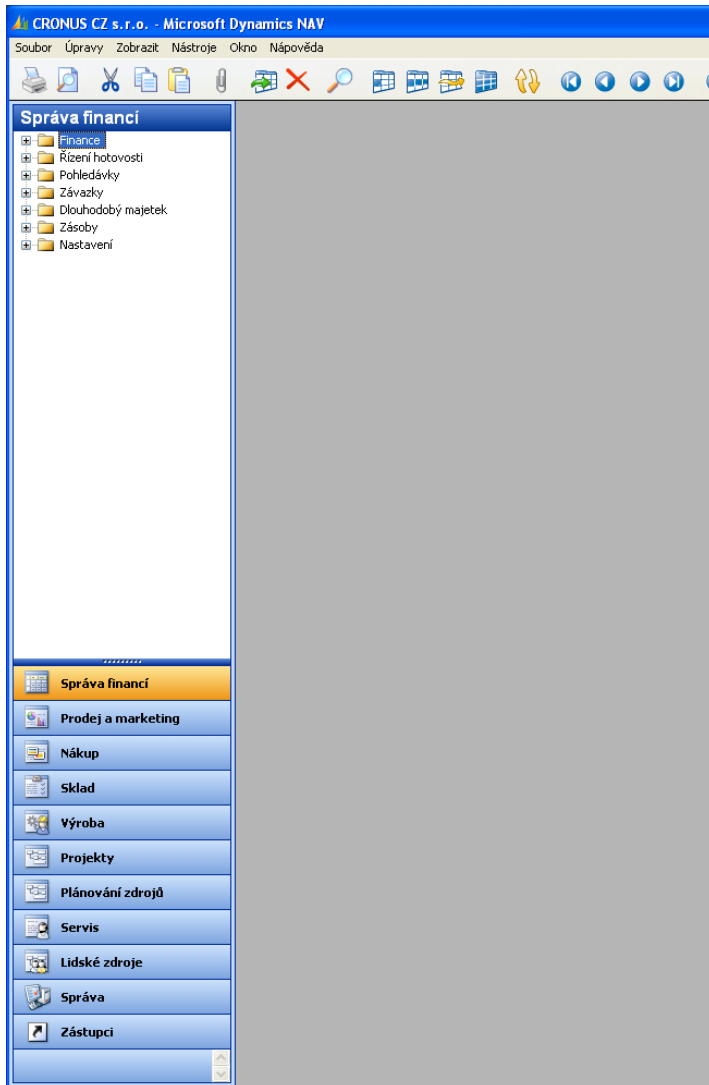
Instalace XIII



Start MS Dynamics NAV



Start MS Dynamics NAV



Databáze (pokud se automaticky připojila)

Z menu soubor na horní liště

Soubory databáze

Název souboru	Velikost (kB)
C:\Program Files\Microsoft Dynamics NAV\CSIDE Client\database.fdb	400000

Informace o databázi

Databáze | Spojení | Relace

Název databáze: C:\Program Files\Microsoft Dynami...

Použitá databáze (kB) . . . 95240 23%

Velikost databáze (kB) . . . 400000 80%

Licencovaná velikost (kB) . . . 500000

Mezipaměť DBMS (kB) . . . 8000

Mezipaměť typu commit . . .

Mezipaměť objektů (kB) . . . 32000

Připojeno

Připojení databáze (pokud se nepřipojila)

Z menu soubor na horní liště Otevřít DB a najít v CSIDE CLIENT adresáři soubor database.fdb

