

Instalace MS Dynamics NAV 5.0

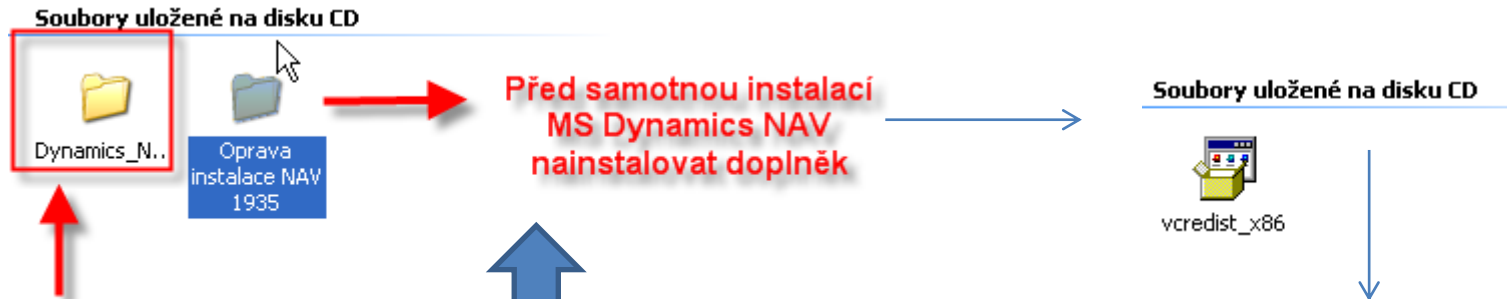
Stručný návod/Installation manual

Umístění zdrojových souborů pro instalaci

Location of the resource files

- **Přes připojení eduroam (podle testů zhruba 8-10 minut) (either using eduroam connection)**
 - https://is.muni.cz/auth/do/econ/soubory/katedry/kph/MS_Dynamics_NAV.7z
- **Z počítačů v učebnách nebo z veřejných počítačových učeben (from PC in computer rooms)**
 - programs([\\esetw](#)) (Q:) MS_Dynamics_NAV\ .. Všechny soubory v tomto adresáři
- Objem stahovaných dat : 2 GB (approx size of the files : 2 GB)

Instalace I / Installation I

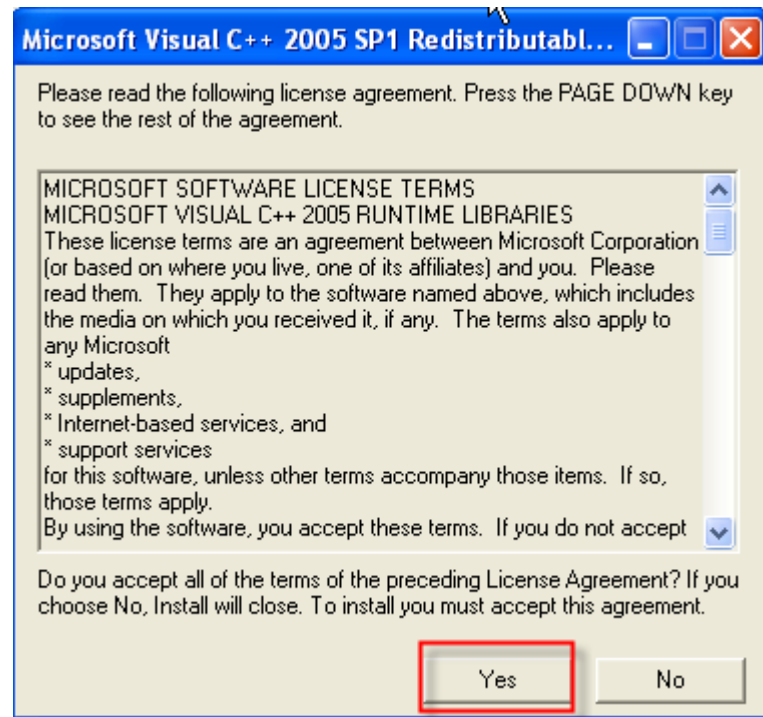


Instalační soubory

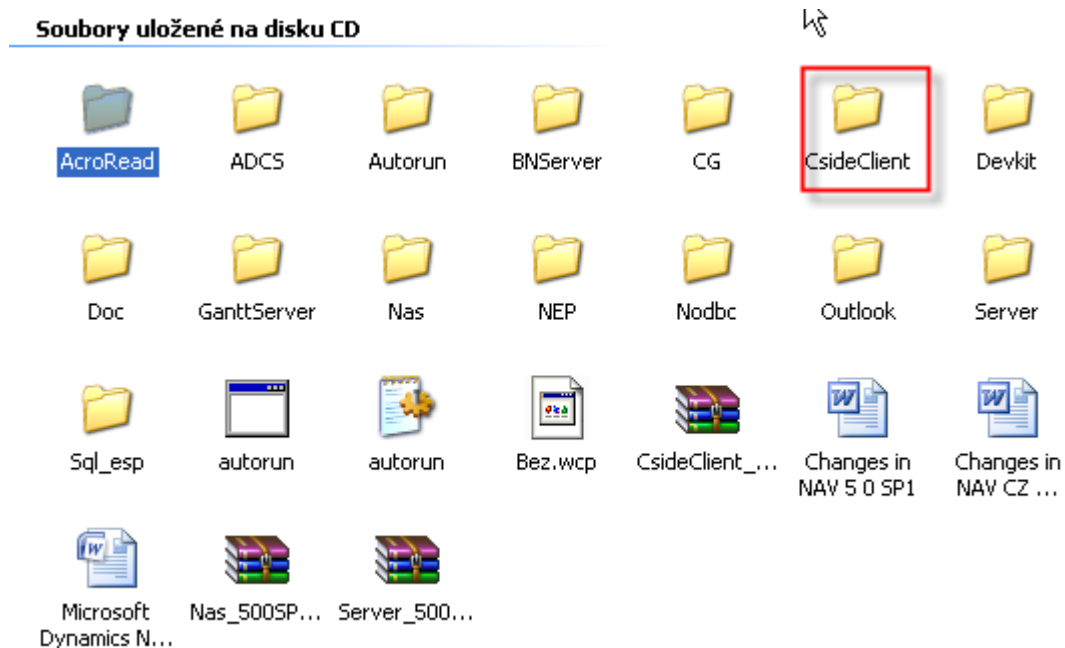
Installation files

Before NAV installation you have to install firstly a small complement

Doplněk se týká C++ a jde pouze o interní prerekvizitu



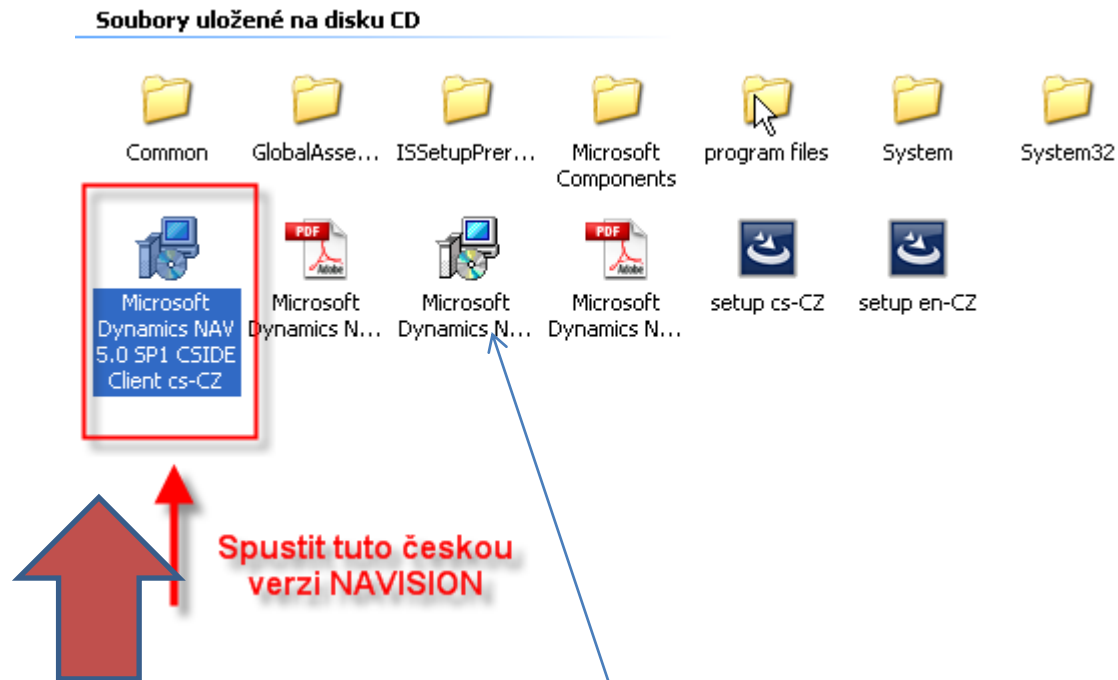
Instalace II/Installation II



Otevřete podadresář Cside Client

Open firstly subdirectory Cside Client

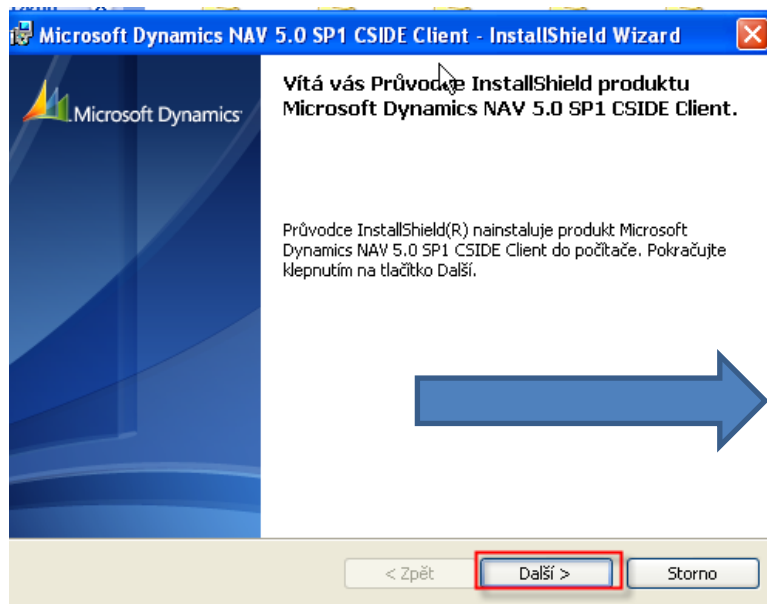
Instalace III/Installation III



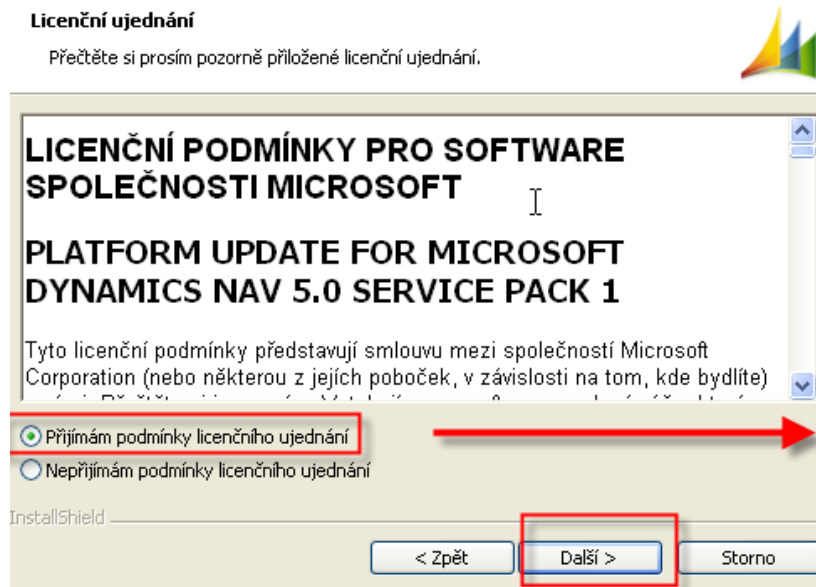
Not valid for foreign students !!!

You have to start English setup file

Instalace IV/Installation IV



NEXT



NEXT

Instalace V / Installation V

Microsoft Dynamics NAV 5.0 SP1 CSIDE Client - InstallShield Wizard

Informace o uživateli

Zadejte následující informace.

Uživatelské jméno:
jskorkovsky

Organizace:

Nainstalovat aplikaci:

Pro všechny uživatele tohoto počítače

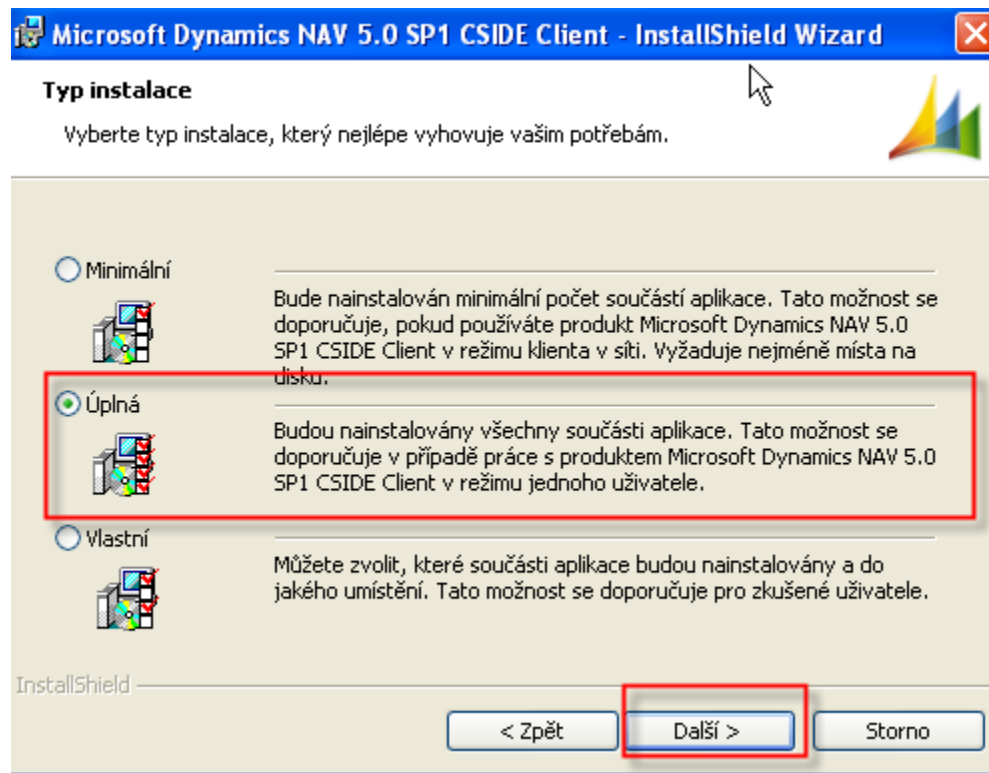
Pouze pro aktuálního uživatele (jskorkovsky)

InstallShield

< Zpět Další > Storno

NEXT

Instalace VI/ Installation V

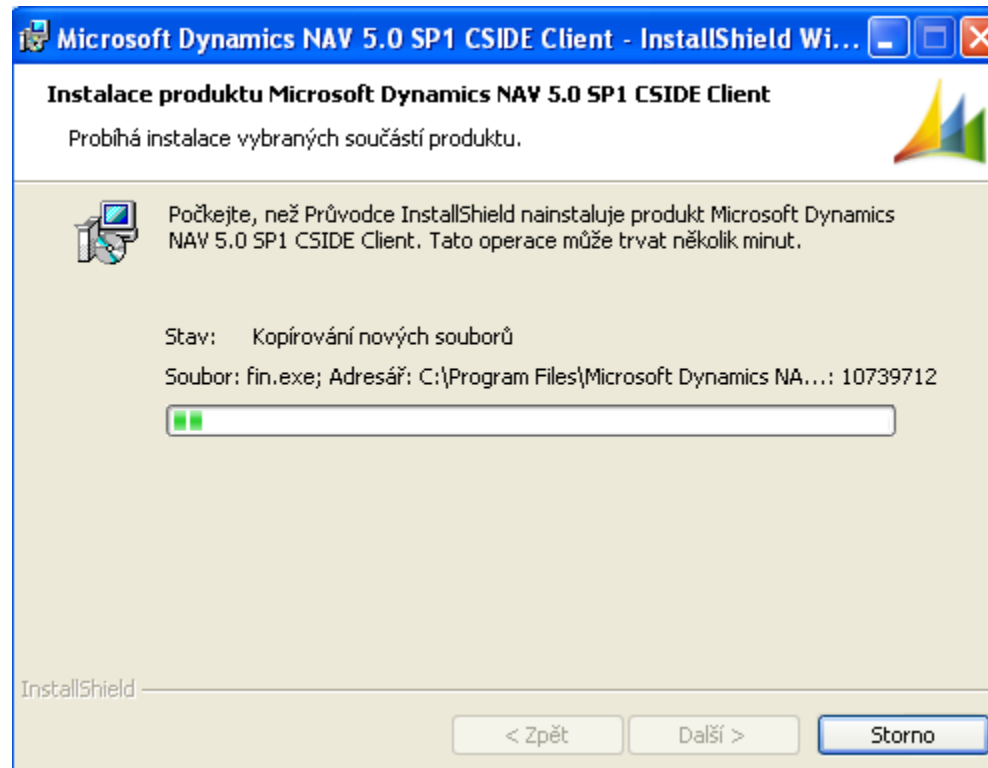


NEXT

Dále na požádání spusťte instalaci

Start installation when asked

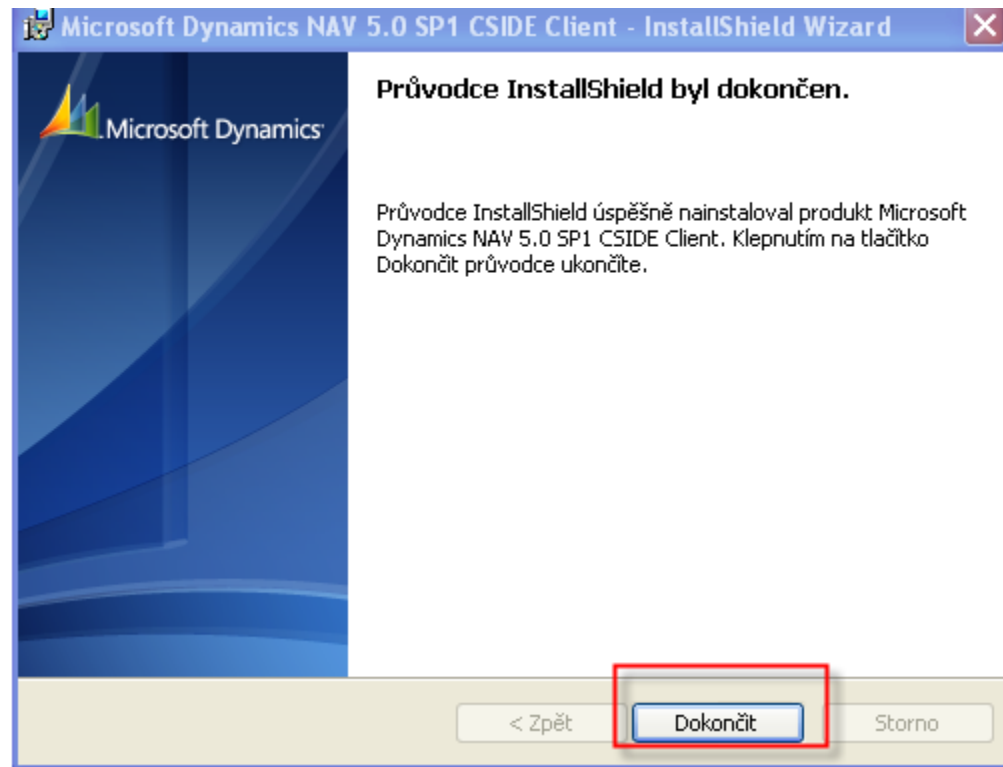
Instalace VII / Installation VII



Tato fáze může trvat několik minut, takže trpělivost.....

Patience please...

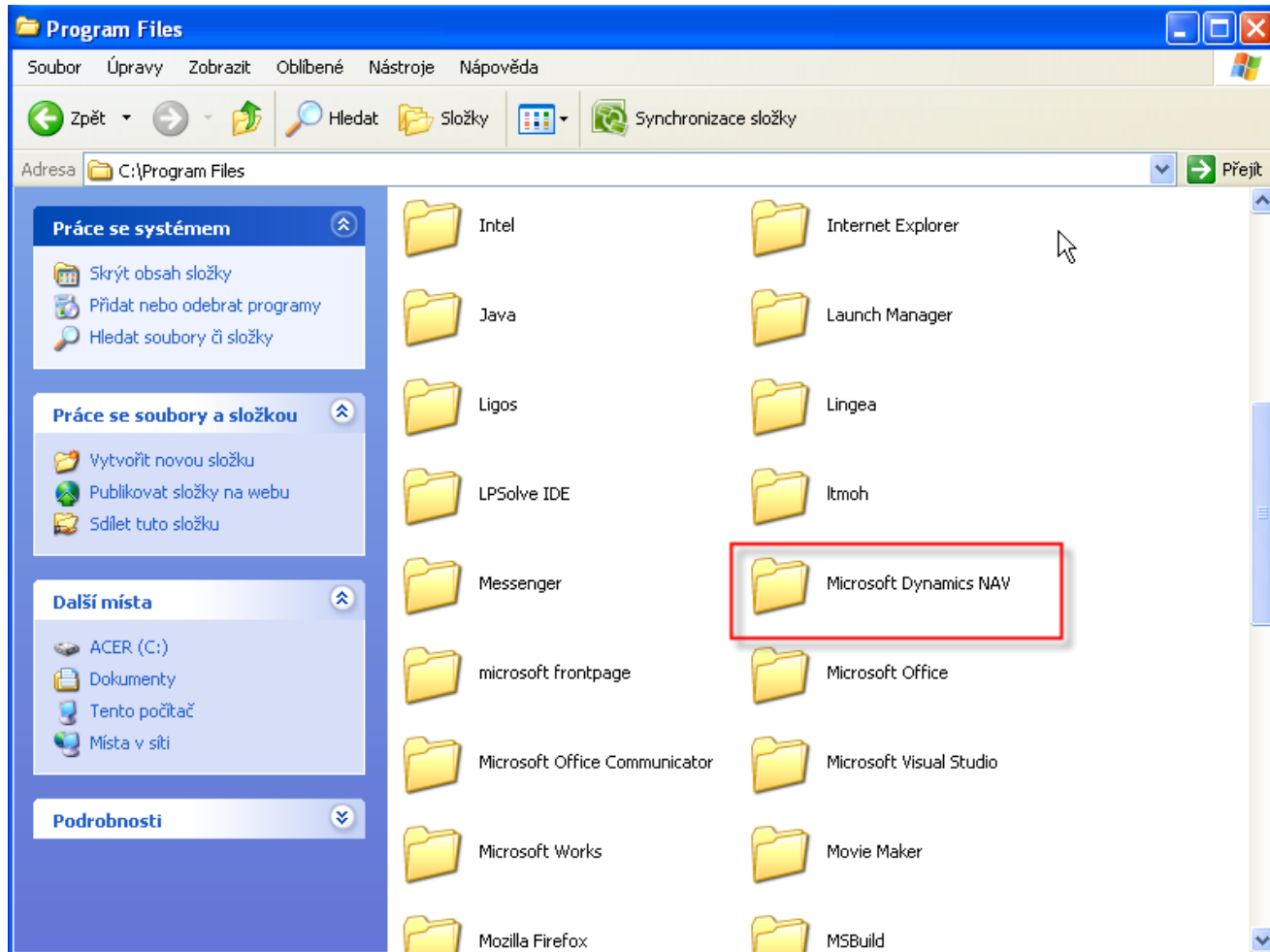
Instalace VIII / Installation VIII



FINISH

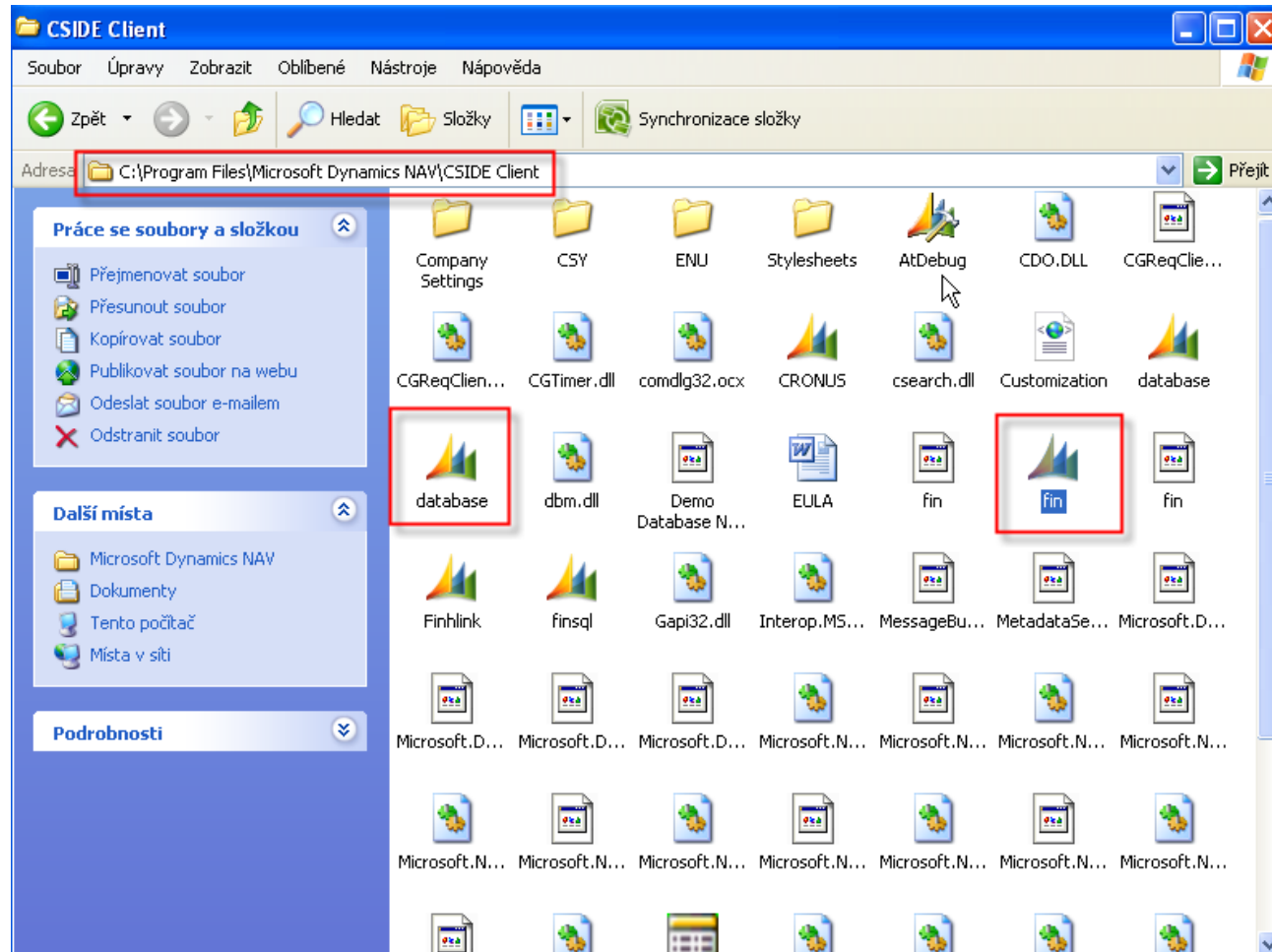
Instalace IX- zástupce na plochu

Installation IX – desktop shortcut on the desktop area

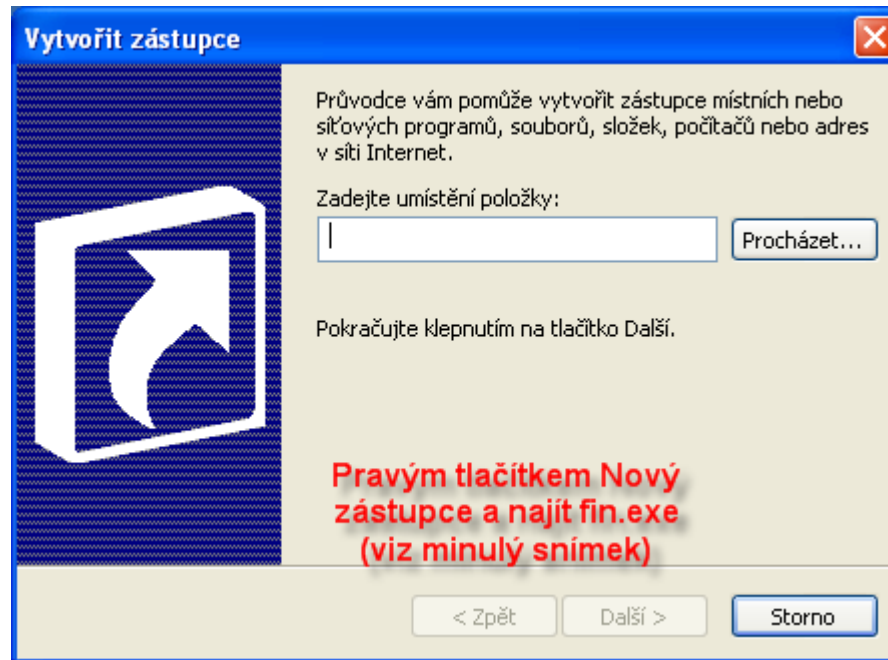


Instalace X – zástupce na plochu

Installation X – desktop shortcut on the desktop area

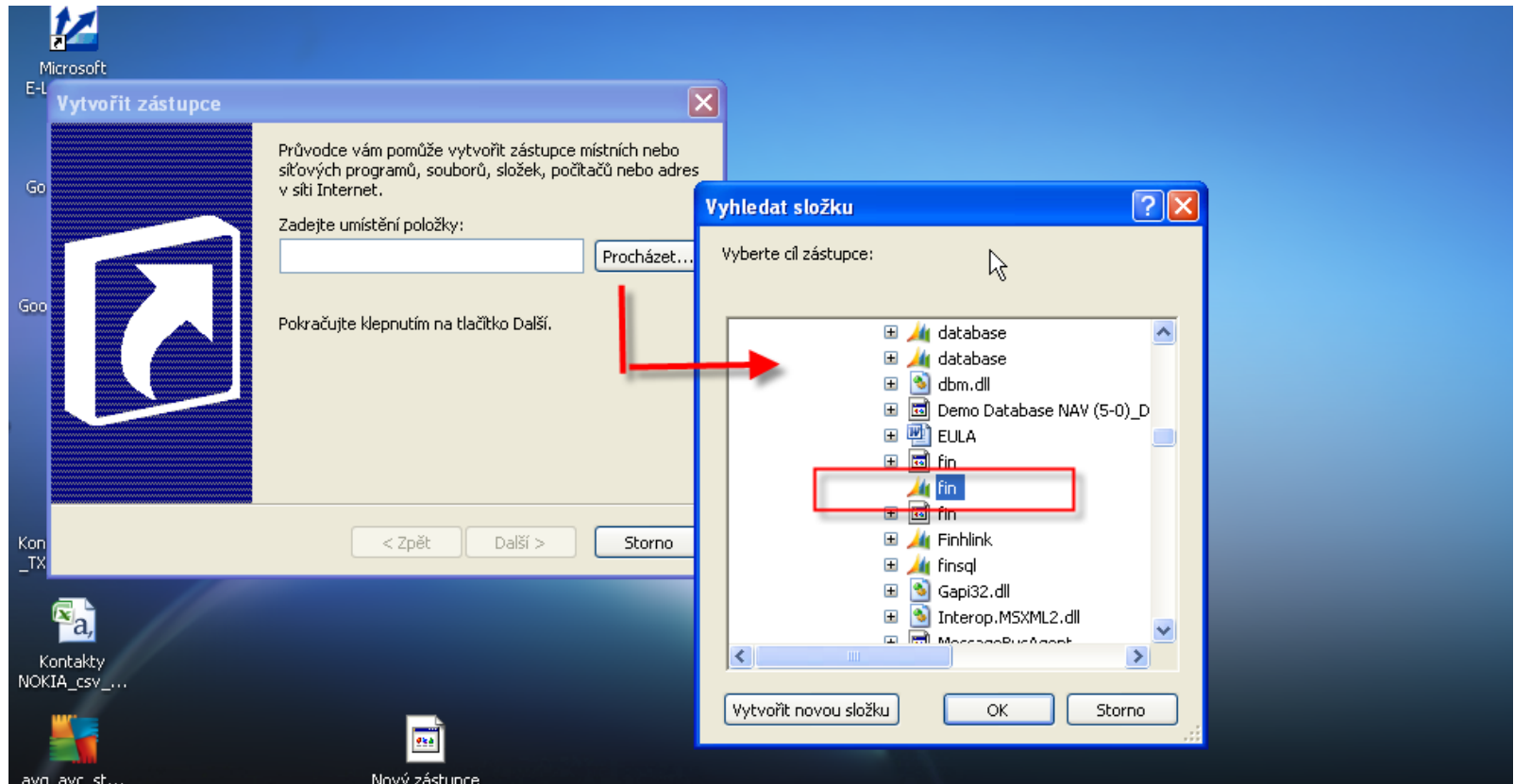


Instalace XI / Installation XI

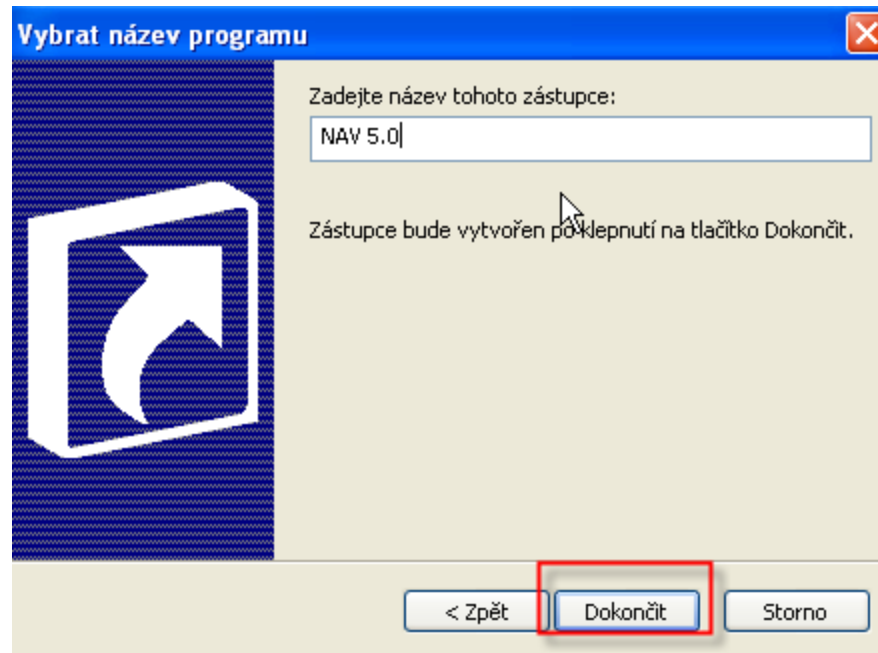


Right mouse button and find fin.exe file

Instalace XII / Installation XII

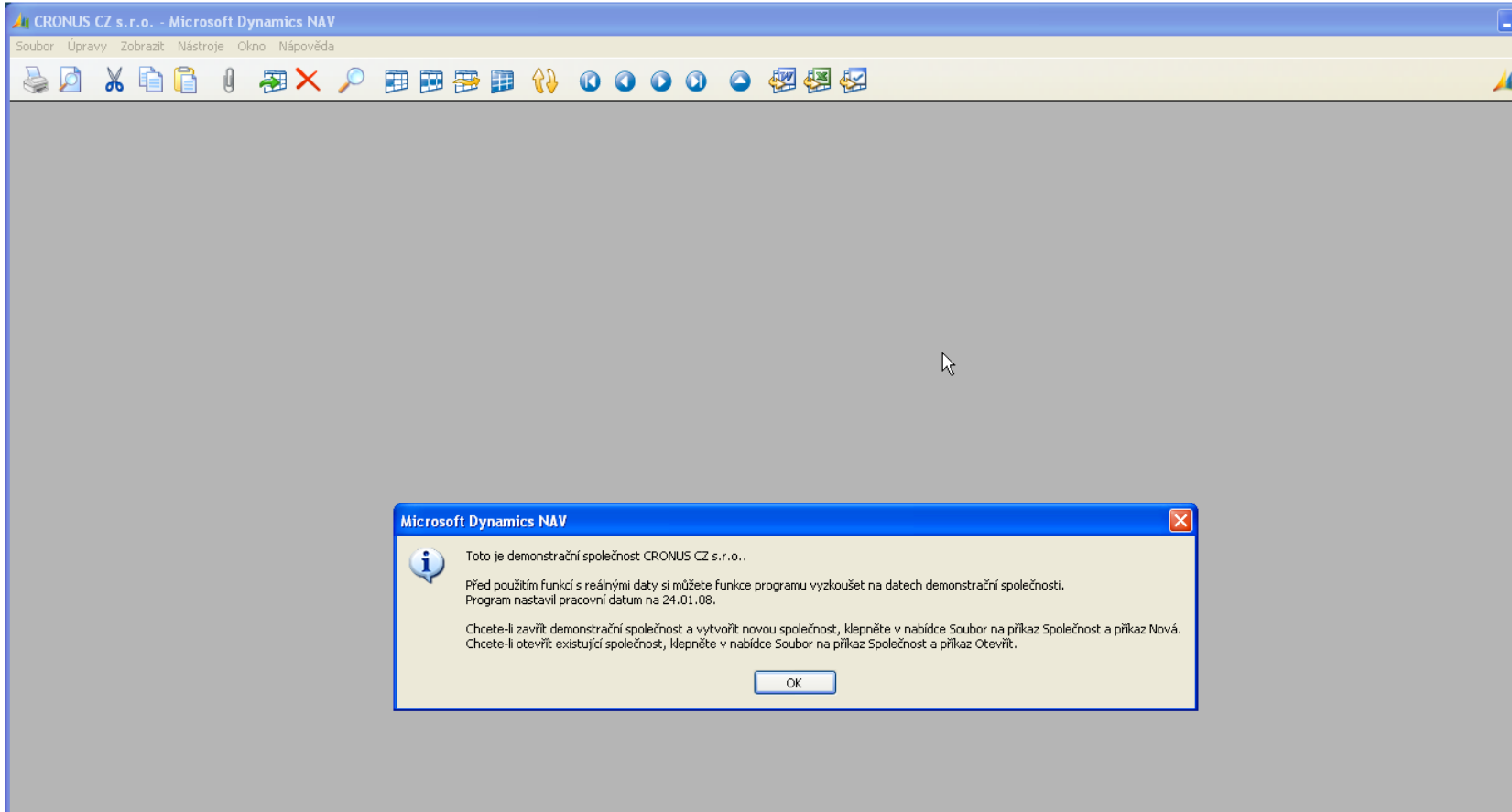


Instalace XIII

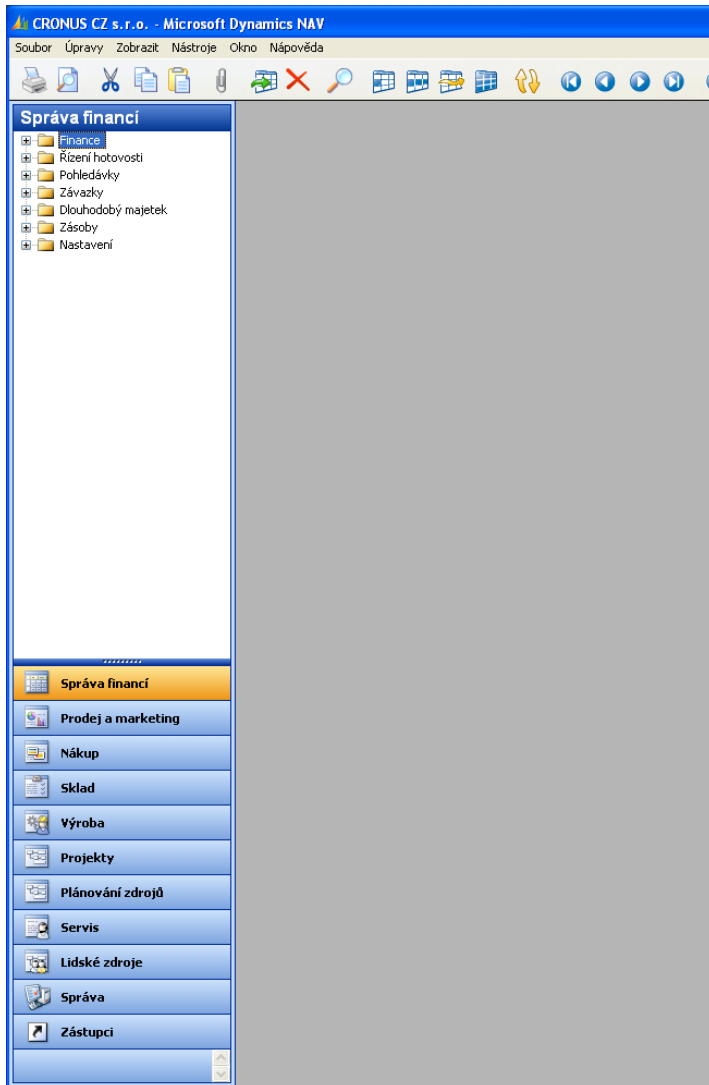


FINISH

Start MS Dynamics NAV



Start MS Dynamics NAV



Databáze (Database)(pokud se automaticky připojila/If automatically connected)

Z menu soubor na horní liště

The image displays two windows from the Microsoft Dynamics NAV interface. The top window, titled "Soubory databáze", shows a list of database files. A red arrow points from the "Informace o databázi" window below to the file entry in the top window.

Název souboru	Velikost (kB)
C:\Program Files\Microsoft Dynamics NAV\CSIDE Client\database.fdb	400000

The bottom window, titled "Informace o databázi", shows the database connection status. The "Databáze" tab is selected, and the "Spojení" sub-tab is active. The database name is "C:\Program Files\Microsoft Dynami...".

Parametr	Hodnota	Procento
Použitá databáze (kB)	95240	23%
Velikost databáze (kB)	400000	80%
Licencovaná velikost (kB)	500000	
Mezipaměť DBMS (kB)	8000	
Mezipaměť typu commit	<input checked="" type="checkbox"/>	
Mezipaměť objektů (kB)	32000	

Buttons: Tabulky, Nápověda

Připojeno
Connected

Připojení databáze / Database connection (pokud se

automaticky nepřipojila)/ if not automatically connected)

Z menu soubor na horní liště Otevřít DB a najít v CSIDE CLIENT
adresáři soubor database.fdb /From the menu files (upper menu bar)
find Open Database and database.fdb in CSIDE CLIEINT subdirectory)

