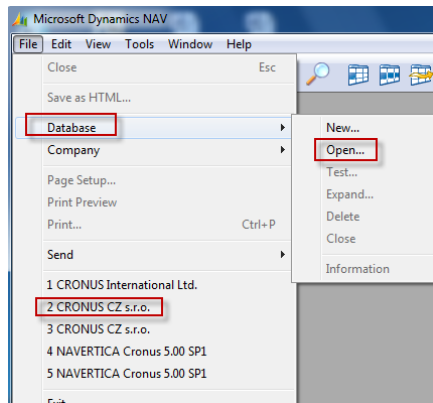


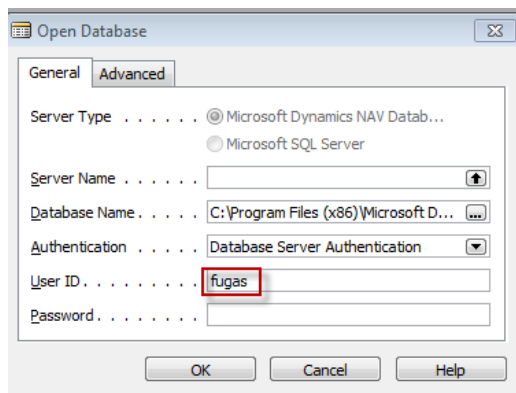
Bezpečnost systému MS Dynamics NAV (základy)

Datum : 06.05.2013
Autor : Skorkovský
Pro : BPH_PIS1 MPH_RIOP

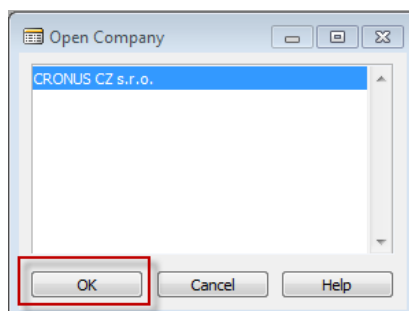
1. Otevření databáze



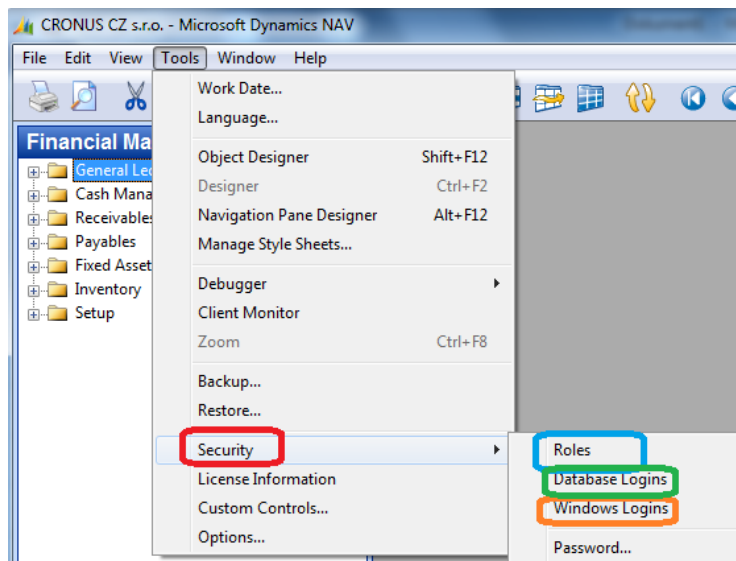
2. Naleznete kde se database.fdb nachází. Jméno database může být změněno . Stjeně tak heslo nebo ID. Viz naše ESF hesla a ID.



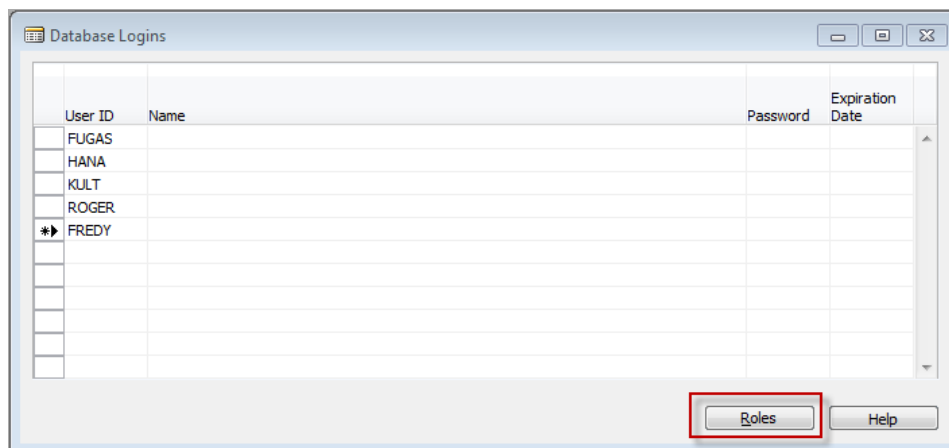
3. Otevřete firmu , kterých může být v jedné DB více



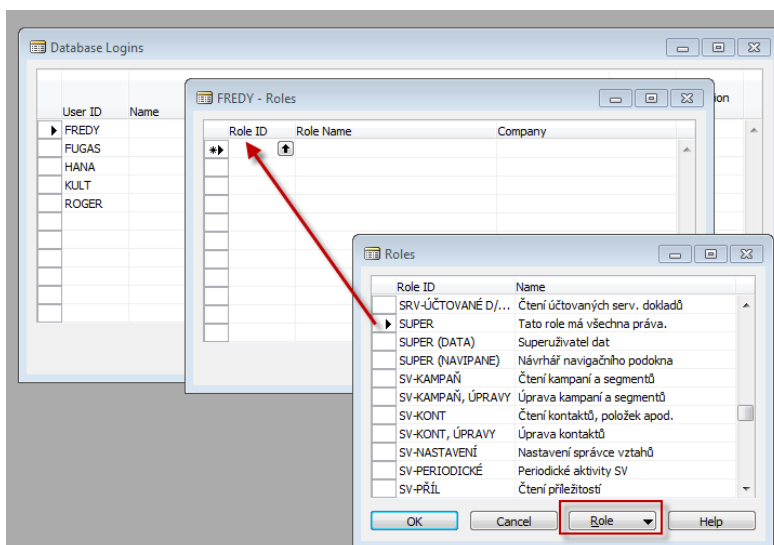
4. Tools->Security ->Roel, pravidla pro login DB a heslo

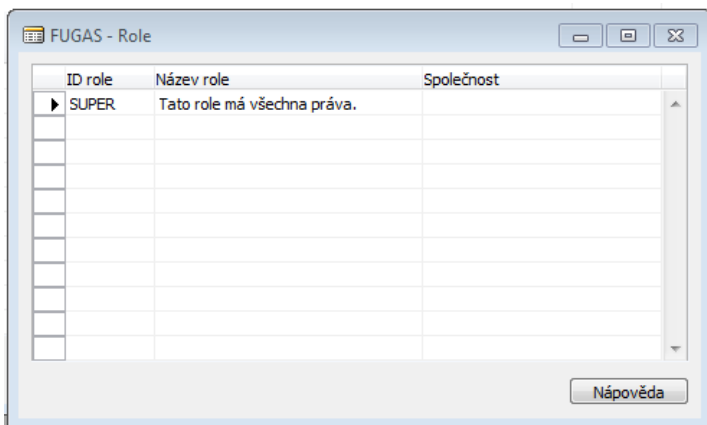


5. Zadáte :ID a jméno a heslo a případně datum expirace



6. ID se přiřadí role , její jméno a případně společnost (firma)

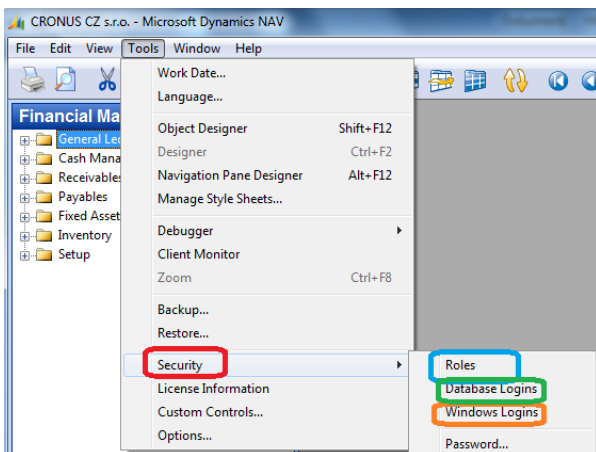




7. Každá Role má svá Oprávnění – viz obrázek předchozí obrázek kam se odtud dostanete s pomocí F6 z pole ID Role, tlačítka Role a Oprávnění. Stejně tak přihlášení do databáze s pomocí hesla nebo s pomocí přihlášení do Windows

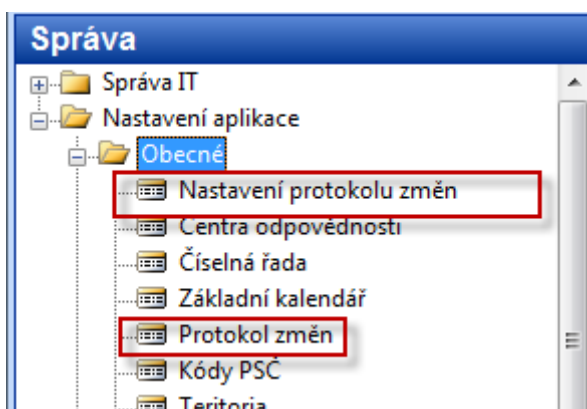
Typ objektu	ID objektu	Název objektu	Právo čtení	Právo vložit	Právo změnit	Právo odstranit	Právo spustit	Filtr bezpečnosti
▶ Datová tabulka	0		Ano	Ano	Ano	Ano	Ano	
Tabulka	0		Ano	Ano	Ano	Ano	Ano	
Formulář	0		Ano	Ano	Ano	Ano	Ano	
Sestava	0		Ano	Ano	Ano	Ano	Ano	
Datový port	0		Ano	Ano	Ano	Ano	Ano	
Procedura	0		Ano	Ano	Ano	Ano	Ano	
XMLport	0		Ano	Ano	Ano	Ano	Ano	
MenuSuite	0		Ano	Ano	Ano	Ano	Ano	
Systém	0		Ano	Ano	Ano	Ano	Ano	

8. Na předchozí obrazovce je pět typů Oprávnění pro každý objekt (tabulka, formulář, report, dataport apod.). Jde o právo číst nebo vkládat, právo něco změnit nebo odstranit a právo spustit (např. Report jako je výsledovka nebo cash flow).



9. Pokud na výše uvedené obrazovce zvolíme Password , pak dostaneme možnost zadat nebo změnit heslo :

10. Z hlavního menu a submenu Správa nastavíme protokol změn :



V nastavení se nastaví, zda monitorování změn bude aktivní a pak pro určitou tabulku a pole nastavím co chci monitorovat (např. DIČ)

11. A v nastavení nastavíme monitorování pole DIČ v tabulce Zákazník (tabulka č.18) a to s pomocí Symbolu pro výběr možnosti (volby):

Název	Protokolovat vložení	Protokolovat změny	Protokolovat odstranění
18 Zákazník		Některých polí	

A s pomocí druhého symbolu se třemi tečkami vybereme pole č. 86 DIČ :

No.	Field Caption	Protokolovat změnu
86	DIČ	✓

12. Změníme na zákazníkovi 10000 DIČ:

Obecné | Spojení | Fakturace | Platby | Dodávky | Zahraniční obchod

Kód měny. ↑ DIČ.

Kód jazyka CSY ↑ IČO

13. Odhlásíte se (ukončete) NAV a znovu MS Dynamics NAV ho nainstalujete a jděte do správy a Protokoly změn (viz obr 10 tohoto cvičení). Dostanete

Číslo tabulky	Název tabulky	Primární klíč	Číslo pole	Název pole	Typ změny	Stará hod...	Nová hodnota
402	Nastavení protokolu změn	Primární klíč=	2	Protokol změn aktivován	Změna	Ne	Ano
403	Nastavení protokolu změn (tab...	Číslo tabulky=18	1	Číslo tabulky	Vložení		18
403	Nastavení protokolu změn (tab...	Číslo tabulky=18	3	Protokolovat vložení	Vložení		
403	Nastavení protokolu změn (tab...	Číslo tabulky=18	4	Protokolovat změnu	Vložení		Některých polí
403	Nastavení protokolu změn (tab...	Číslo tabulky=18	5	Protokolovat odstranění	Vložení		
404	Nastavení protokolu změn (pole)	Číslo tabulky=18, Číslo pole=86	1	Číslo tabulky	Vložení		18
404	Nastavení protokolu změn (pole)	Číslo tabulky=18, Číslo pole=86	2	Číslo pole	Vložení		86
404	Nastavení protokolu změn (pole)	Číslo tabulky=18, Číslo pole=86	5	Protokolovat změnu	Vložení		Ano
18	Zákazník	Číslo=10000	86	DIČ	Změna	12345676	HAHAHAHA