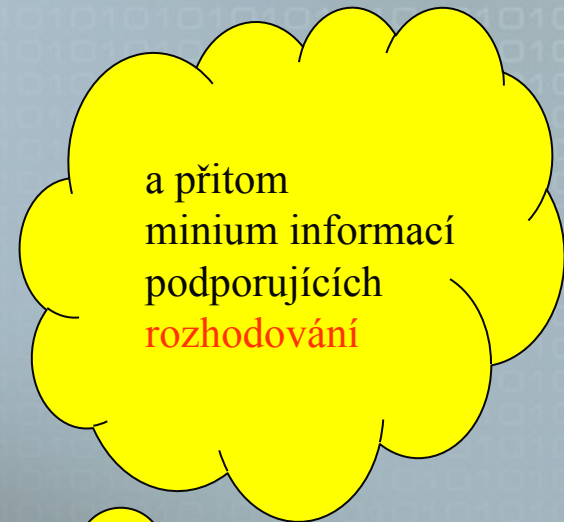




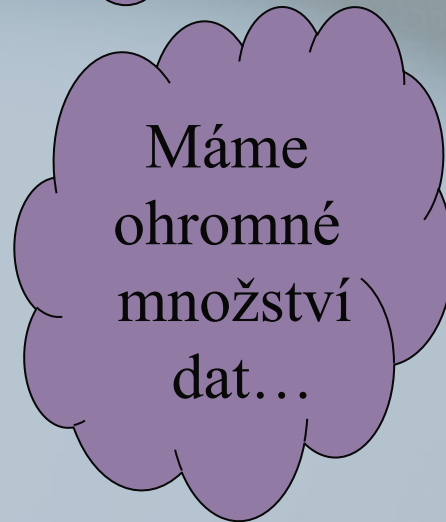
# Činnosti spojené s projekty a ERP

Skorkovský, ESF MU

# Základní problém I



a přitom  
minium informací  
podporujících  
rozhodování

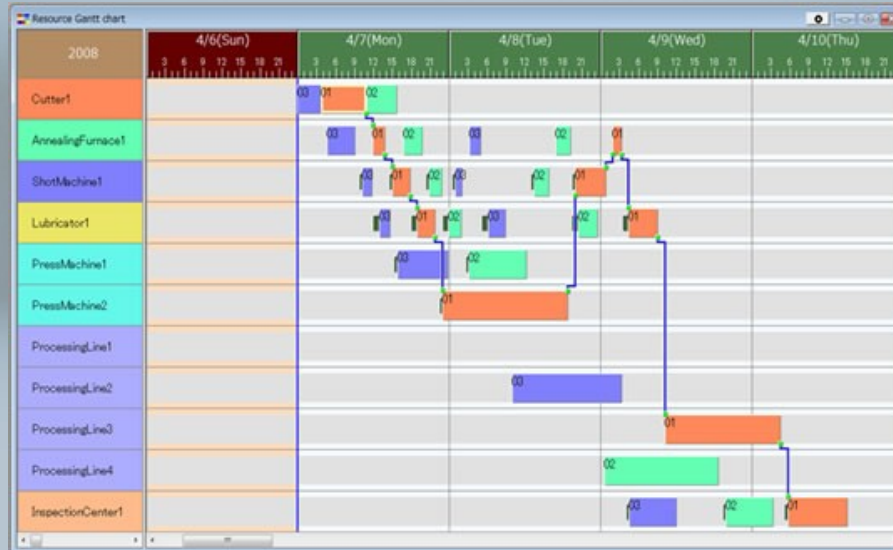


Máme  
ohromné  
množství  
dat...



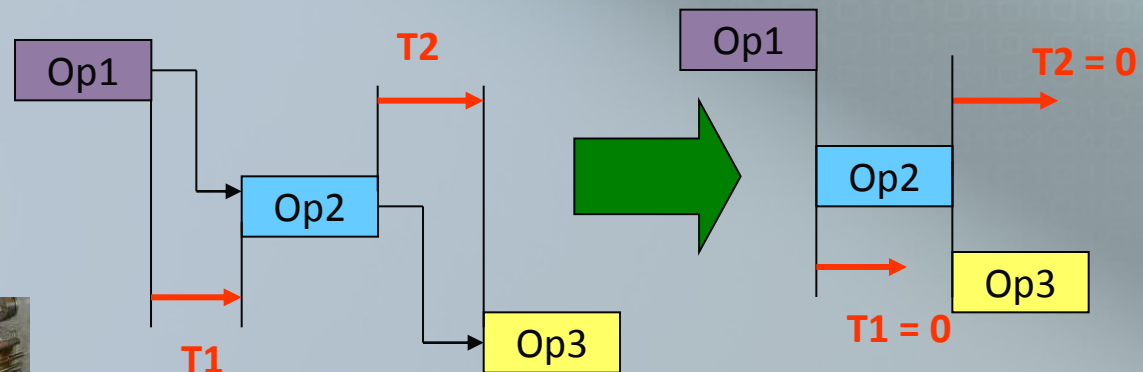
# Základní problém II

Chceme jemné plánování (minimalizace prostojů)



$$T1 + T2 = X$$

$$Opt = \text{Min}(X)$$



# MS Project – pracovní plocha před nahráním projektu

The screenshot displays the Microsoft Project software interface. The title bar reads "Projekt1 - Microsoft Project". The ribbon is set to "Nástroje Ganttova diagramu" (Gantt Chart Tools) and is divided into several groups: "Úkol" (Task), "Zdroj" (Resource), "Projekt" (Project), "Zobrazení" (View), and "Formát" (Format). The "Úkol" group includes options like "Vložit" (Paste) and "Schránka" (Clipboard). The "Formát" group includes text formatting options like "Calibri", "11", "B", "I", "U", and "Písmo" (Font). The "Plán" (Plan) group includes "Označit podle plánu" (Mark according to plan), "Respektovat propojení" (Respect connections), and "Deaktivovat" (Deactivate). The "Úkoly" (Tasks) group includes "Naplánovat ručně" (Schedule manually) and "Naplánovat automaticky" (Schedule automatically). The "Úkol" group also includes "Zkontrolovat" (Check), "Přesunout" (Move), and "Režim" (Mode). The "Vložit" group includes "Souhrn" (Summary), "Milník" (Milestone), and "Dodávka" (Delivery). The "Vlastnosti" (Properties) group includes "Poznámky" (Notes), "Podrobnosti" (Details), and "Přidat na časovou osu" (Add to timeline). The "Úpravy" (Changes) group includes "Přejít na úkol" (Go to task) and "Úpravy" (Changes).

Below the ribbon, the "Zahájení" (Start) and "Dokončení" (Finish) fields are visible, both set to "22.2.12". The main area shows a Gantt chart with a grid of days. The grid columns are labeled with dates: 13.II.12, 20.II.12, 27.II.12, 5.III.12, 12.III.12, 19.III.12, and 26.III.12. The days of the week are abbreviated as S, N, P, Ú, S, Č, P, S, N. The Gantt chart area is currently empty, indicating that no tasks have been entered yet.

# po nahrání projektu

**Přiřadit zdroje**

Úkol: Výroba kliky -soustruh 1

Možnosti seznamu zdrojů

Filtrovat podle:

Všechny zdroje Další filtry...

K dispozici pro práci 0h

Přidat zdroje

Zdroje z Projekt1 klicka a její výroba 20120217

Název zdroje	Pož./Popt.	Jednotky	Náklady
Fréza 1			
✓ Nerez		1	1 200,00 Kč
✓ Soustruh 1		100%	300,00 Kč
✓ Soustružník		50%	2 000,00 Kč
Fréza 1			
Fréza 2			
Frézař			
Konstruktér			
Kontrolor jakosti			
Mistr			
Plánovač výroby			

Přiřadit  
Odebrat  
Nahradiť...  
Graf  
Zavřít  
Nápoověda

Podržte stisknutou klávesu Ctrl a kliknutím vyberte více zdrojů.

20120217 - Microsoft Project

Úkol

Vložit

Vlastnosti

Úpravy

	Po 20.II	St 22.II	Pá 24.II	Ne 26.II	Út 28.II	Čt 1.III	So 3.III	Po 5.III
0	0	0	0	0	0	0	0	0

Konstruktér

Technolog

Plánovač výroby

Soustružník[50%];Soustruh 1;Nerez[1]

Fréza 1;Nerez[1];Frézař[50%]

Kontrolor jakosti

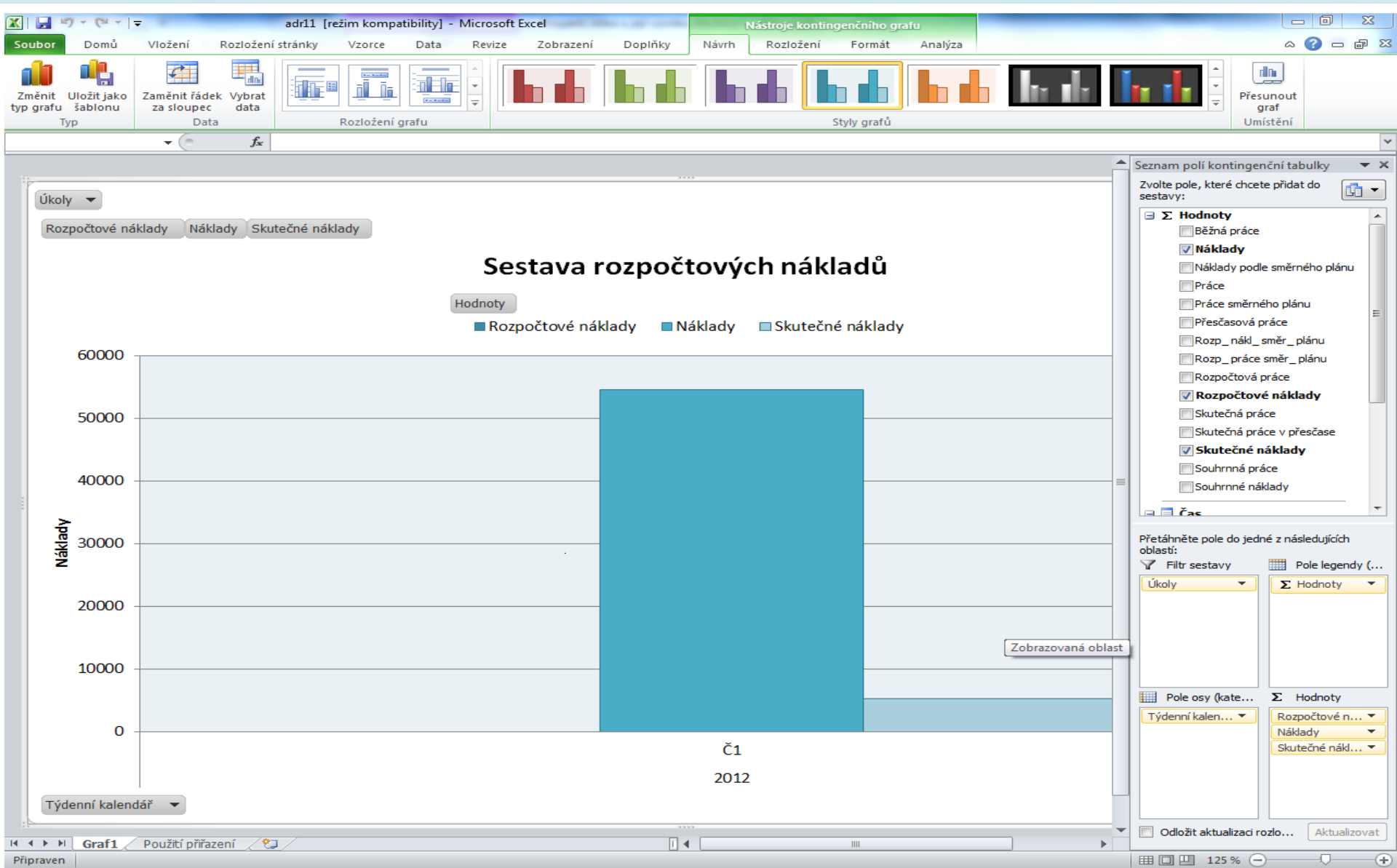
Soustruh 2;Soustružník[50%];Nerez[1]

Fréza 2;Frézař[50%];Nerez[1]

výroby

5	🚩	🚩	Výroba kliky -soustruh 1	1 den	26.2.12	26.2.12	
6	🚩	🚩	Výroba kliky -fréza 1	1 den	27.2.12	27.2.12	
7	🚩	🚩	Kontrola jakosti	2 dny	27.2.12	28.2.12	
8	🚩	🚩	Expedice	2 dny	28.2.12	29.2.12	
9	🚩	🚩	Výroba kliky -soustruh 2	1 den	26.2.12	26.2.12	
10	🚩	🚩	Výroba kliky -fréza 2	1 den	27.2.12	27.2.12	

# Projektový reporting



# Možné dôvody proč to nejde

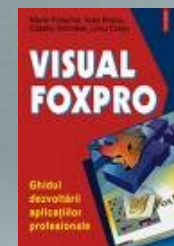
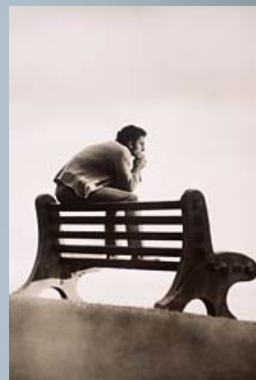


Nejasné priority, různé zájmy, špatné= **SOP**

(**SOP = Standard Operation Procedures**)

# Takový obyčejný obchodní případ..

- Tiskárna někde v Horní Dolní má malý problém
- Pro řízení polygrafických procesů používají :
  - ekonomický systém „Klídek“
  - systém pro kalkulace, logistiku, řízení výroby a další procesy napsaný :
    - v zastaralém prostředí FOX PRO
    - systémy udržuje a zná jeden jediný pracovník
  - MS Office





# Takový obyčejný obchodní případ..

- Ostré konkurenční prostředí vyžadující :
  - rychlou reakci na poptávku
  - variabilní nabídky a jejich okamžitou kalkulaci
  - zkracování dodacích termínů
  - procesy řízené podle flexibilního workflow
  - přesné oceňování ukončených zakázek
  - zpětné vazby na vnější a vnitřní signály :
    - důvody odmítnutí nabídek
    - důvody neočekávaných nákladů

# Takový obyčejný obchodní případ..

- **Ostré konkurenční prostředí vyžadující :**
  - pokrytí všech základních procesů :
    - předtisková příprava (**Desk Top Publishing**,...)
    - nákup materiálu (papír, barvy,..)
    - tisk různými technologiemi
    - plánování výroby a dílenské řízení
    - dokončovací operace
      - ořezávání
      - snášení
      - vazba
      - vysekávání
    - generace výdejků a faktur
    - sledování salda a tak dále a tak dále

# Tiskařský stroj a barvy



# Takový obyčejný obchodní případ..

- Úzká místa(TOC) – hrozby (SWOT) :
  - zastaralý systém, který je nutno stále upravovat
  - heterogenní části IT nástrojů (finance, kalkulace, výroba, plánování, personalistika,..) neposkytují nikdy přesný obraz stavu – data se mezi aplikace „přenášejí“ – zdroj chyb
  - kalkulace je závislá na chybuícím lidském faktoru
  - **jeden autor systému, který zatím funguje**

# Takový obyčejný obchodní případ..

- Úzká místa(TOC) – hrozby (SWOT) :
  - internetové aukce upřednostňují konkurenty, kteří jsou levnější a rychlejší
  - velikost objednávaných dávek papírů a barev stojí na nepřesných odhadech nákupčích (při vysokém počtu zakázek, strojů a typů papíru je optimalizace nákupu vedoucí k nižším aktivům při zachování dobré servisní úrovně je odhad nakupovaného množství v čase nad síly jedince s tužkou)

Vstup do pásma Gazy →



# Takový obyčejný obchodní případ..

## ■ Přichází údajný spasitel a nabízí :

- moderní flexibilní ERP systém
- zázemí IT firmy s tradicí
- zázemí globálního dodavatele

## ■ Přicházející mesiáš ovšem nenabízí :

- **znalost polygrafických procesů**
- aplikaci, která umí tyto procesy řídit a je plně integrovaná s nabízeným ERP

## ■ Přicházející uchazeč o zakázku by musel :

- procesům porozumět
- aplikaci ve vývojovém prostředí ERP napsat
- provést implementaci
- místo výše uvedených bodů najít již existující vertikální a celosvětové, vyzkoušené řešení



# Takový obyčejný obchodní případ..

## Nalezení vertikály je správně !

- jde o cizí firmu, která řešení **Print** už implementovala 100-krát a v různých jazycích



← Jedna DB

Účetnictví  
Logistika  
Nákup a Prodej  
CRM

# Takový obyčejný obchodní případ..

- Uspořádá se **Live Meeting** (nebo **Go Meeting, Webinar**)..kde se autor aplikace na dálku předvede :
  - nastavení aplikace
  - základní funkce a „**sweet-sexy points**“
  - řízení průběhu zakázky
- Prezenci překládají místní potenciální dodavatelé
- Zákazník je spokojený a očekává další akce
- Dodavatel uzavře smlouvu o lokalizaci pro určitou geografickou lokalitu





# Takový obyčejný obchodní případ..

- Některé důvody, které vedou dodavatele ke smlouvě s autorem aplikace Print :
  - analýza místního trhu ([SWOT](#), [GAP Analysis](#))
  - očekávání opakovaných prodejů – slibný tržní segment
  - analýzy konkurence na trhu
  - možná spolupráce kvalifikovaných zdrojů v zahraničí (prodej služeb)



# Položky projektu..

## ■ Činnosti

- získání nutných znalostí z polygrafie
- úvodní školení
- jmenování týmu a jeho vedení
- rozpočet (náklady a „business plan“-výnosy)
- lokalizace jazyk X (např. ENG)->CZ  
úprava ERP a **Print** pro české podmínky
- zvládnutí vnitřní logiky aplikace
- další, podrobnější školení

# Položky projektu..

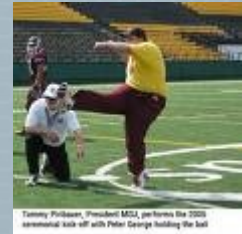
## ■ Činnosti

- překlady marketingových materiálů a jejich tisk do schválených šablon
- vytvoření PWP prezentací nutných pro další obchodní aktivity
- vytipování prospektů – segmenty trhu
- pojmenování přínosů a „selling against“
- prezentace u vybraných zákazníků a reakce na otázky- zpětná vazba zvyšuje znalosti o procesech a zvyklostech v oboru
- generace upravených ceníků pro aplikaci **Print**

# Položky projektu..

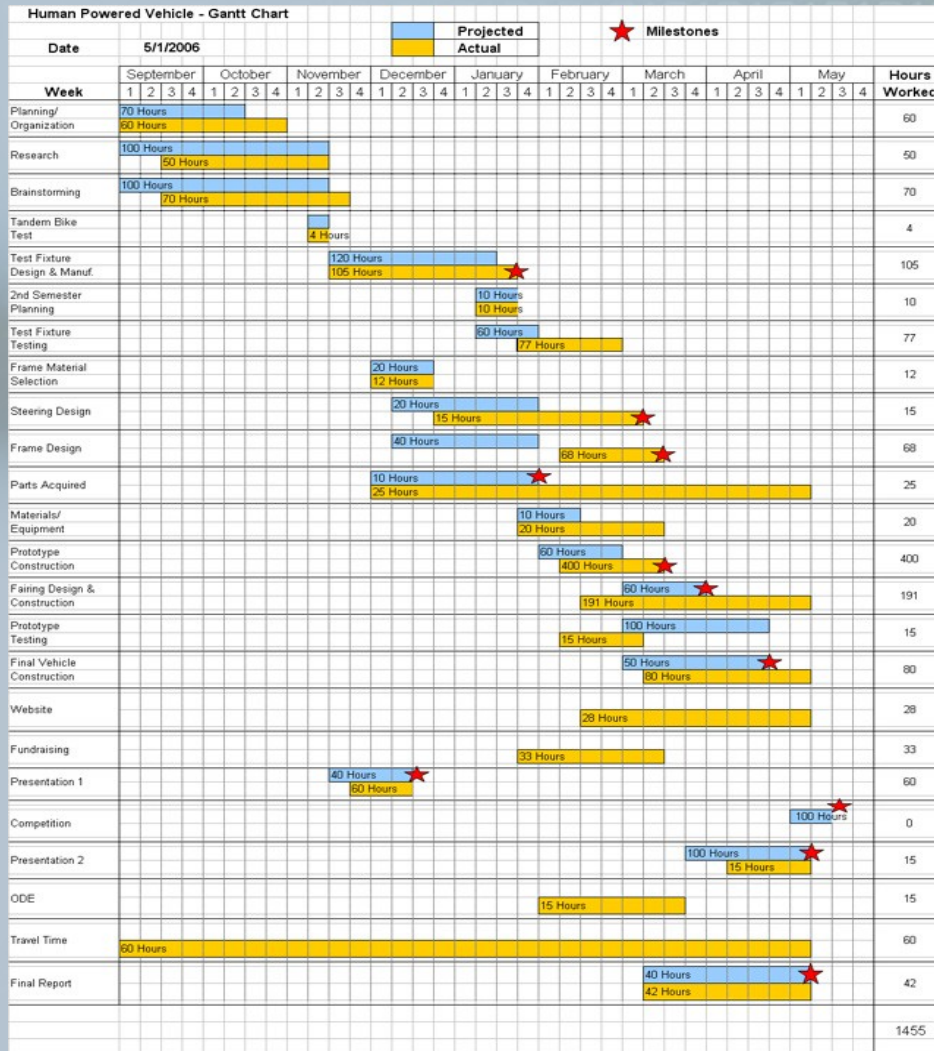
## ■ Činnosti

- organizace semináře typu „Kick-Off“ („slavnostní výkop“)
  - kde a kdo a co a proč a kdy
  - příprava prezentací
  - pozvánka a její grafická a obsahová úroveň
  - zaslání pozvánek a zpětná vazba (follow-up)
  - Kick-Off
  - zmapování zájmu a úprava strategie a plánování zdrojů



# Položky projektu..

## Gantt



# Položky projektu..

## ■ Činnosti

- podpis smlouvy s pilotním zákazníkem
- Implementace systému (pouze vybrané činnosti)
  - studie, analýza, cílový koncept,...
  - úvodní školení
  - úpravy systému
  - testy úprav
  - převody dat a nastavení tkzv. technologických „**master data**“
  - prodej licencí a případně HW prostředků
  - změnová řízení

# Položky projektu..

## ■ Činnosti

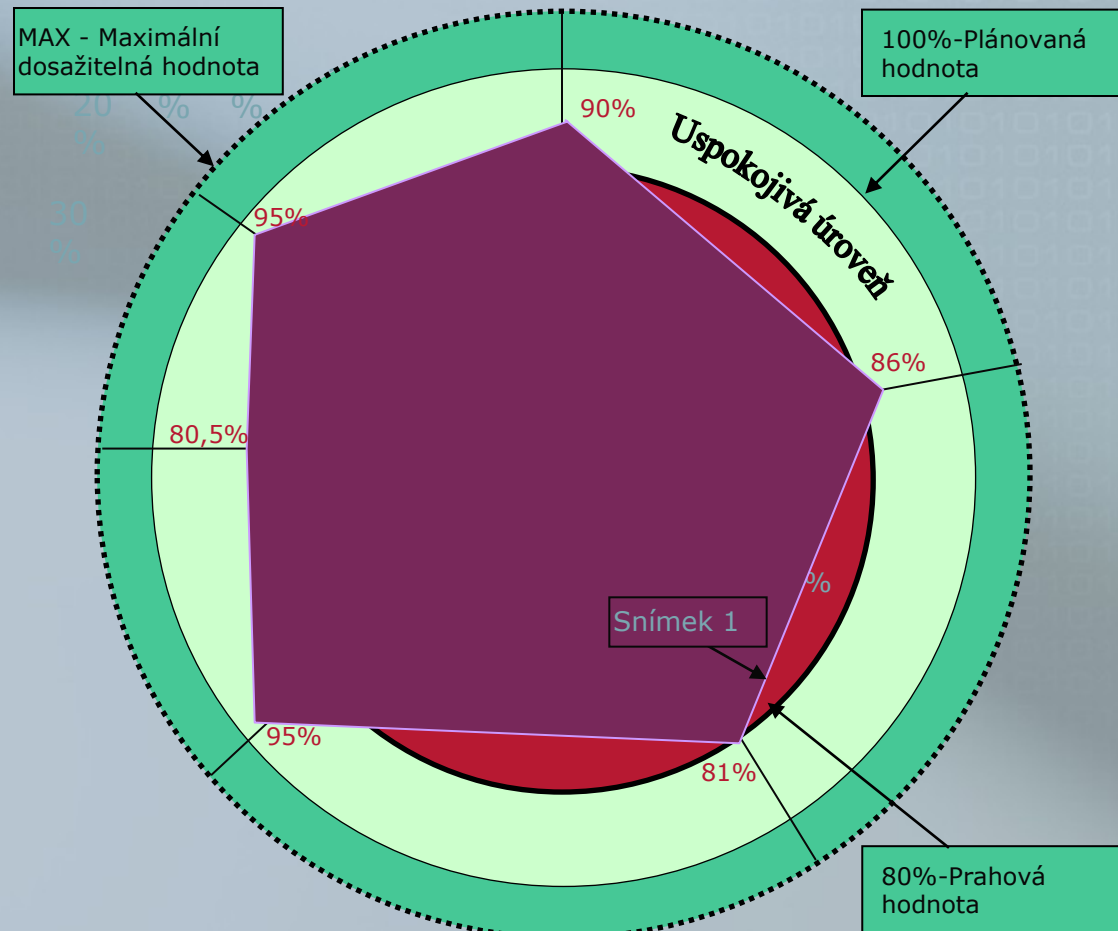
Implementace systému (pouze vybrané činnosti)

- školení na již reálnými daty naplněném systému
- inventury a převody zůstatků na účtech
- ostrý start
- dohled za chodu



Znalosti spojené s řízením projektu

# Dopadl projekt úspěšně ?



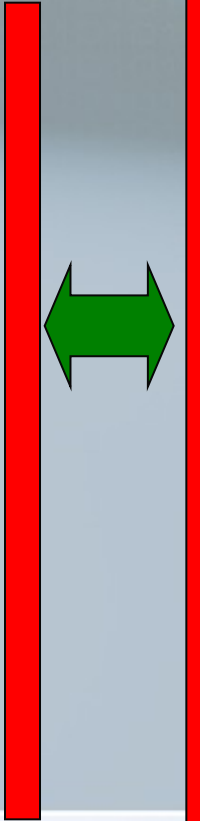


# Další možný projekt..



- **Hotelový řetězec Rocco Forte \* \* \* \* \***
- **Kde ?** (2x, Skotsko 1x, Německo 2x, Praha 1x, Řím, Florencie, Swiss, Rusko ....)
- **Výběr použitého SW** (vybraná firma pro dodávku účetního back end systému ERP : Serenissima Informatica, Padova)
- **Výběr lokálního partnera** (CZ MS Dynamics NAV partner X : požadavky -> stabilita, znalost mezinárodního prostředí, jazyková připravenost, reference v zahraničí,... )
- **Miláno** (serverová farma pro všechny hotely)
- **Všechny hotely používají stejnou účetní OSNOVU** (USoA) – mimo jiné jednodušší konsolidace (IFRS)
- **Výběr hotelového SW a účetního SW**

# Základní koncept (přehled)



**General Ledger**

- Chart of Accounts
- Bank Accounts
- Budgets
- Account Schedules
- Analysis by Dimensions
- Payment Order
- Bank Statement
- Payment Journals
- General Journals
- Cash Register Documents
- Intercompany Postings
- Reports
- VAT Return
- Issued Payment order
- Issued Bank Statement

**General Ledger**

- Fixed Assets
- Sales & Receivables
- Relationship Management
- Service Management
- Purchases & Payables
- Inventory
- Warehouse Management
- Manufacturing
- Capacity Requirements Planning
- Resources
- Jobs
- Human Resources
- Commerce Portal

**SERENISSIMA**



**PRÍZNANÍ**  
k dani z přidané hodnoty

za zdaňovací období: měsíc 9 čtvrtletí rok 2005

1. Přátelství 94 X 2. Osvěta identifikovaná k dani 98

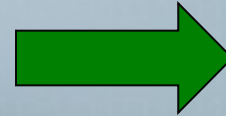
1. Nezákladní daně § 195, 6, § 108

**B. ODDÍL - daň z přidané hodnoty**

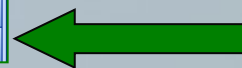
I. Prošetřete (X) nevznikla-li daňová povinnost

II. Povinnost přiznat daň za

	Základ daně	Daň na výstupu
1. smlouvotvorná zdanitelná plnění s místem plnění v tuzemsku		
210 se základní sazbou daně	50	10
215 se sníženou sazbou daně	10	1
2. početní zůstatek z jiného členského státu (§ 19 a § 17 odst. 6 písm. c) mimo § 19)		
220 se základní sazbou daně	242	47



**Dataport**



# Překlad textových řetězců pro komunikaci Protel<->Dynamics NAV do češtiny (nutná znalost terminologie a jazyka)



	B	C	D	E
745	57002	Option String	Period,Fiscal Year	Období,Fiskální rok
746	57002	Field Name	Accrued/Deferred Amount Type	Typ částky na časovém rozlišení
747	57002	Option String	,Accrued Income,Accrued Charge,Deferred Charge,Deferred Revenue	,Příjmy příštích období,Výdaje příštích období,Náklady příštích období,Výnosy příštích období
748	57002	Field Name	Changed Original Data	Původní data změněna
749	57002	Field Name	Journal Template Name	Název šablony deníku
750	57002	Field Name	Document Type	Typ dokladu
751	57002	Option String	,Order,Invoice,Credit Memo	,Objednávka,Faktura,Dobropis
752	57002	Field Name	Journal Batch Name	Název listu deníku
753	57002	Field Name	Line No.	Číslo řádku
754	57002	Field Name	G/L Entry No.	Číslo věcné položky
755	57002	Field Name	Processed Flag	Číslo věcné položky
756	57002	Field Name	Deferred Posting	Odložené zaúčtování
757	57002	Field Name	To be Deferred	Zahrnout do příštích období
758	57002	Field Name	Document No.	Čís. dokladu
759	57002	Field Name	Line No.	Číslo řádku
760	57002	Field Name	Account No.	Číslo účtu
761	57002	Field Name	Account Description	Název účtu
762	57002	Field Name	Balance Account No.	Název rozvahového účtu
763	57002	Field Name	Balance Account Description	Rozvahový účet - popis
764	57002	Field Name	Amount	Částka
765	57002	Table	Accr/Def Amount Journal Header	Hlavička deníku pro částky na časovém rozlišení
766	57002	Text Constant	No journal line data found !	V řádku deníku nebyla nalezena žádná data !
767	57002	Text Constant	Date in Closed Period	Datum v uzavřeném období
768	57002	Text Constant	Initial Date not in Actual Fiscal Year	Počáteční datum nespadá do stávajícího fiskálního roku
769	57002	Text Constant	Final Date < Initial Date	Konečné datum < Počáteční datum
770	57002	Text Constant	Journal Amount Missing	V deníku chybí částka
771	57002	Text Constant	Type Not allowed with Def. Amount Delayed Posting	Tento typ není povolený pro opožděné zaúčtování Odložené částky
772	57002	Text Constant	Def.Posting not allowed with Journaling Period = Period	Zaúčtování Odložené částky na časové rplíšení není povoleno pokud se perioda zápisu = Období
773	57002	Text Constant	Account Type %1 not valid for Deferred	Typ účtu %1 není platný účtování Odložené částky na časové rozlišení
774	57003	Field Name	Section Type	Typ sekce
775	57003	Option String	,Sale,Purchase,G/L Ledger	,Prodej,Nákup,Hlavní kniha

# Rozvaha (generace pomocí nástroje účetní schéma)



**General Ledger**

- Chart of Accounts
- Bank Accounts
- Budgets
- Account Schedules
- Analysis by Dimensions
- Payment Order
- Bank Statement
- Payment Journals
- General Journals
- Cash Register Documents
- Intercompany Postings
- Reports
- VAT Return
- Issued Payment order
- Issued Bank Statement
- General Ledger**
- Fixed Assets
- Sales & Receivables
- Relationship Management
- Service Management
- Purchases & Payables
- Inventory
- Warehouse Management
- Manufacturing
- Capacity Requirements Planning
- Resources
- Jobs
- Human Resources
- Commerce Portal

**SERENISSIMA**

Název . . . . . ROZVAHA04 **Účetní schéma**

Číslo řady	Popis	Typ s...	Součet
001	AKTIVA CELKEM	Vzorec	B001+K001
002	Pohledávky za upsany základní kapitál	Vzorec	B002+K002
003	Dlouhodobý majetek	Vzorec	B003+K003
004	Dlouhodobý nehmotný majetek	Vzorec	B004+K004
005	Zřizovací výdaje	Vzorec	B005+K005
006	Nehmotné výsledky výzkumu a vývoje	Vzorec	B006+K006
007	Software	Vzorec	B007+K007
008	Ocenitelná práva	Vzorec	B008+K008
009	Goodwill (+/-)	Vzorec	B009+K009
010	Jiný dlouhodobý nehmotný majetek	Vzorec	B010+K010
011	Nedokončený dlouhodobý nehmotný majetek	Vzorec	B011+K011
012	Poskytnuté zálohy na dlouhodobý nehmotný ...	Vzorec	B012+K012
013	Dlouhodobý hmotný majetek	Vzorec	B013+K013
014	Pozemky	Vzorec	B014+K014
015	Stavby	Vzorec	B015+K015
016	Samostatné movité věci a soubory movitých ...	Vzorec	B016+K016
017	Pěstelské celky trvalých porostů	Vzorec	B017+K017
018	Základní stádo a tažná zvířata	Vzorec	B018+K018
019	Jiný dlouhodobý hmotný majetek	Vzorec	B019+K019
020	Nedokončený dlouhodobý hmotný majetek	Vzorec	B020+K020
021	Poskytnuté zálohy na dlouhodobý hmotný ma...	Vzorec	B021+K021
022	Oceňovací rozdíl k nabytému majetku (+/-)	Vzorec	B022+K022
023	Dlouhodobý finanční majetek	Vzorec	B023+K023
024	Podíly v ovládaných a řízených osobách	Vzorec	B024+K024
025	Podíly v účetních jednotkách pod podstatným...	Vzorec	B025+K025
026	Ostatní dlouhodobé cenné papíry a podíly	Vzorec	B026+K026
027	Půjčky a úvěry - ovládající a řídicí osoba, po...	Vzorec	B027+K027
028	Jiný dlouhodobý finanční majetek	Vzorec	B028+K028
029	Pořizovaný dlouhodobý finanční majetek	Vzorec	B029+K029
030	Poskytnuté zálohy na dlouhodobý finanční m...	Vzorec	B030+K030
031	Oběžná aktiva	Vzorec	B031+K031
032	Zásoby	Vzorec	B032+K032
033	Materiál	Vzorec	B033+K033
034	Nedokončená výroba a polotovary	Vzorec	B034+K034
035	Výrobky	Vzorec	B035+K035

Výběrý účtový výčet informací podle  
výňetky č. 100/2002 Sb.

**ROZVAHA**  
v plném rozsahu  
ke dni 15. 11. 2007  
(v Kč - z des. místa)

Obchodní firma nebo jiný název účetní  
jednotky  
CINOHUS P.E s.r.o.

Sídlo, název bydliště účetní jednotky  
příbuzný síla a síl bydliště

Okres: 5  
IČ: 493 01

IC  
7777 7777

Označení	AKTIVA	Číslo řádku	Běžné účetní období			Minulý úč. období
			Brutto	Korekce	Netto	
a	b		1	2	3	4
	AKTIVA CELKEM	001	29 239 952,46		29 239 952,46	191 977 933,78
A.	Pohledávky za upsany základní kapitál	002				
B.	Dlouhodobý majetek	003				-7 280 944,94
B. I.	Dlouhodobý nehmotný majetek	004				
B. I. 1.	Zřizovací výdaje	005				
2.	Nehmotné výsledky výzkumu a vývoje	006				
3.	Software	007				
4.	Ocenitelná práva	008				
5.	Goodwill (+/-)	009				
6.	Jiný dlouhodobý nehmotný majetek	010				
7.	Nedokončený dlouhodobý nehmotný majetek	011				
8.	Poskytnuté zálohy na dlouhodobý nehmotný majetek	012				
B. II.	Dlouhodobý hmotný majetek	013				-7 280 944,94
B. II. 1.	Pozemky	014				
2.	Stavby	015				-4 626 154,70
3.	Samostatné movité věci a soubory movitých věc	016				-618 116,03

Součetná část:	Podpisový záznam statutárních orgánů účetní jednotky nebo podpisový záznam ředitele společnosti, pokud je účetní jednotkou
Název firma účetní jednotky	Podpis ředitele

# Uniform System of Accounts

No.	Name	Income/Balance	Account Type	Mapping	Account system	Analytic	Czech description
0047500	Other Debtors - Insurance Advances Premium Payment	Balance Sheet	Posting		381	100	Náklady příštích období - pojištění zaměstnanců
0067700	Prepaid rent	Balance Sheet	Posting		381	200	Náklady příštích období - nájemné
0069000	Prepaid Insurance	Balance Sheet	Posting		381	300	Náklady příštích období - pojištění budovy a odpovědnosti
0069500	Prepaid Licences & Permits	Balance Sheet	Posting		381	310	Náklady příštích období - licence a povolení
0070000	Prepaid Maintenance Contracts	Balance Sheet	Posting		381	400	Náklady příštích období - provozní náklady
0070300	Prepaid Sales & Marketing	Balance Sheet	Posting		381	500	Náklady příštích období - Sales & Marketing
0070350	Prepaid - Property taxes	Balance Sheet	Posting		381	600	Náklady příštích období - daň z nemovitosti
0141000	Financing Costs	Balance Sheet	Posting		381	700	Náklady příštích období - náklady na financování
0141100	Brand	Balance Sheet	Posting		381	800	Náklady příštích období - rebranding
0155000	Pre Opening Cost	Balance Sheet	Posting		381	900	Náklady na zprovoznění hotelu
0250010	GRNI - Stores	Balance Sheet	Posting		383	100	Výdaje příštích období - stock
0250050	GRNI Non Stores	Balance Sheet	Posting		383	200	Výdaje příštích období - non-stock
0249000	Deferred Income	Balance Sheet	Posting		384	100	Výnosy příštích období
0249100	Deferred Income Other	Balance Sheet	Posting		384	200	Výnosy příštích období - jiné
0249500	Deferred Income - Subscription	Balance Sheet	Posting		384	300	Výnosy příštích období
0021000	Guest ledger (Accrued Income)	Balance Sheet	Posting		385	100	Příjmy příštích období - newfakturované tržby
0048500	Accrued Income - other	Balance Sheet	Posting		385	200	Příjmy příštích období - ostatní

**Accrued Revenues** (příjmy příštích období)

**Income** (příjem nebyl zatím realizován)

Hlavní kniha

Zákazník

# Znalosti metod nutných pro řízení procesů

- Teorie omezení a metoda Kritického řetězce
  - Metoda kritického řetězu
  - Myšlenkové stromy
  - Průtokové účetnictví
- Balanced Scorecard (System vyvážených měřítek)
- SWOT a Gap Analysis
- MS Office (Word, PowerPoint a Excel)
- ERP (Enterprise Resource Planning) systém a jeho logiku
- Řízení logistiky (oceňování, doplňování, uložení)
- Řízení financí a controlling
- Řízení výroby (MRP a MRP-II a Drum-Buffer-Rope a CONWIP)
- Analýza trhu
- Kepner-Tregoe metoda
- Prospektová teorie
- Pareto
- Ishikawa

# Návrh postupu mapování procesů pro DP (diplomové práce) – *(home study)*

Bylo by dobré udělat základní procesní model od prodeje (zákazníci, sortiment), dopravy k zákazníkům, balení výrobků, jejich přípravu pro balení a výstupní kontrolu, výrobní proces, nákup materiálu, dodavatele, skladování materiálů, meziproduktů a hotových výrobků, řízení kvality, které by mělo být jak na vstupu, tak ve výrobě až po výstupní kontrolu a to by mělo odpovídat procesům **před zavedením ERP !!!**

Obdobný procesní model **po zavedení ERP** – to by se mělo hodně podobat každý hlavní proces (nákup, výroba, prodej, skladování, kvalita) by se měl rozpadnout v dílčí proces- zase ne úplně podrobně (stačí základní bloky a jejich propojení)

Důvody proč bylo potřeba zavést ERP (stav před – bolesti)<-> a stav po zavedení (přínosy očekávané a skutečné - realizované).

# Návrh postupu mapování procesů pro DP (diplomové práce) *-(home study)*

Zjistit, která očekávání nebyla splněna a proč a jaké mají další potřeby a bolesti (jako v teorii omezení, když odstraním úzké místo, vždy se objeví nějaké nové nesplněná očekávání a bolesti plynoucí z nových omezení bude to co byste každý ve své části (výroba, logistika) navrhl jako zlepšení

Jak by se mělo zlepšení provést se dozvíte :

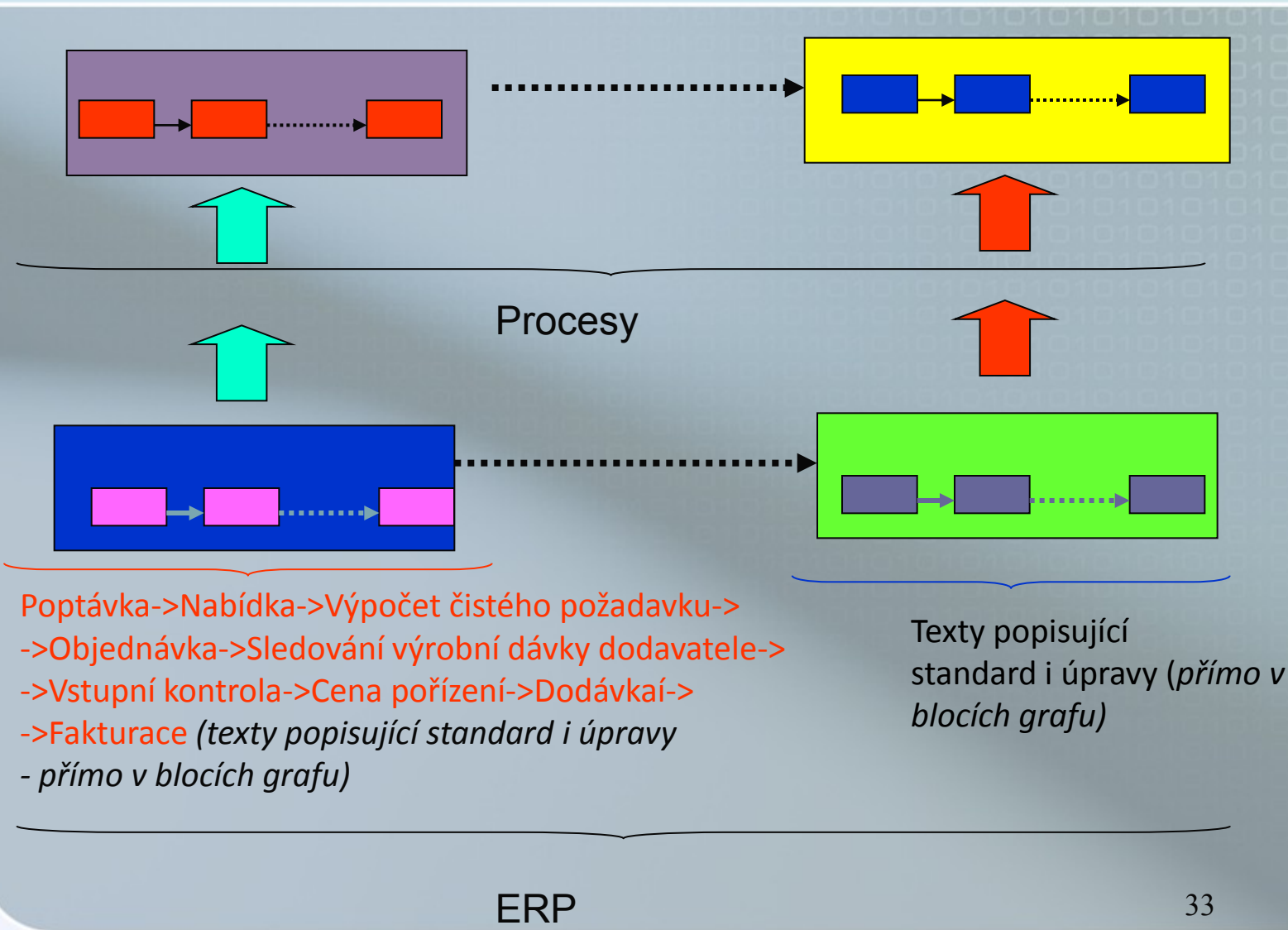
- přímo ve firmě, kde budete „zkoumat“
- ve firmě, která ERP dodávala
- vymyslíte sami
- vše by mělo odpovídat požadovaným hypotézám

Grafy (schémata) popisující procesy by mohly být paralelně nakresleny s funkcí MS Dynamics NAV, bylo vidět které funkční standardní bloky podporují který proces tam, kde standard nestačí uvést, že zde byla v ERP provedena zákaznická úprava



# Nákup

# Prodej



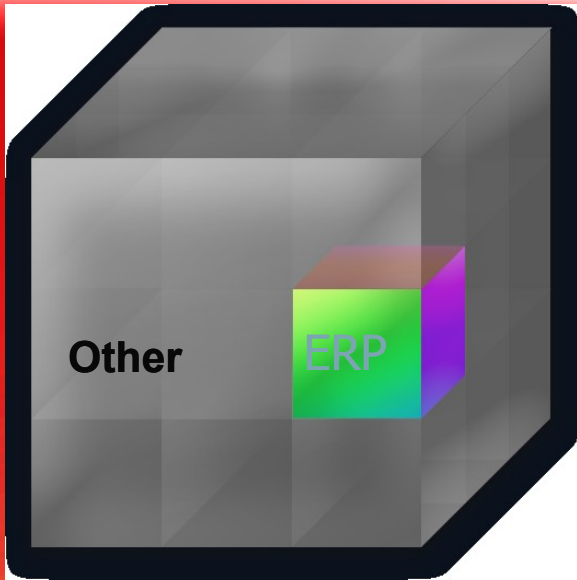
# Znalosti metod nutných pro řízení procesů

- Právní aspekty smluv
- Řízení nákladů
- Cizí jazyky
- Základní znalosti IT architektur
- Metody řízení projektů
- Business Analytics a aplikace s tím spojené
- Metody pro podporu rozhodování
- Řízení rizika
- Základy marketingu



Will be shown later

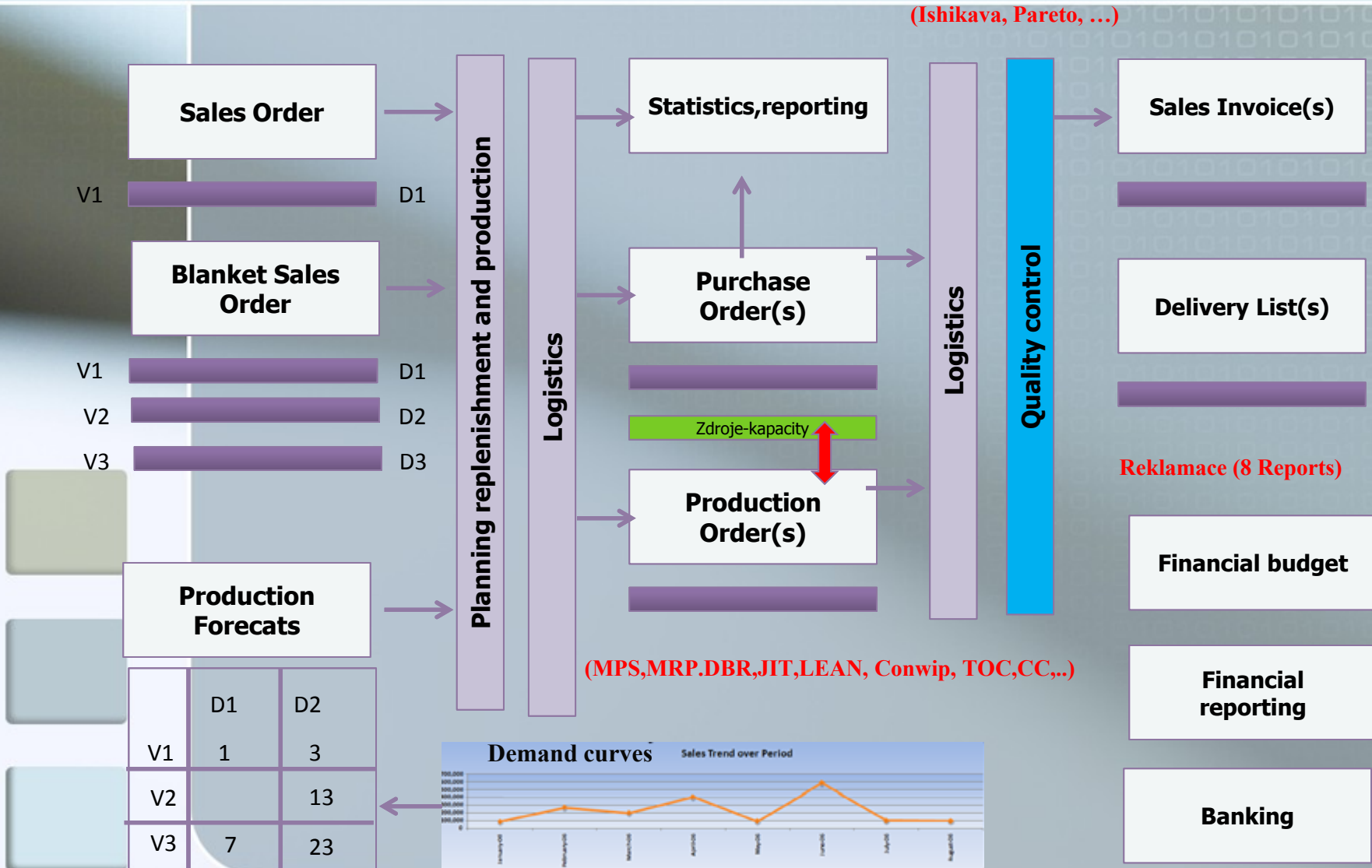
# Business Analytics – some reason why to discuss



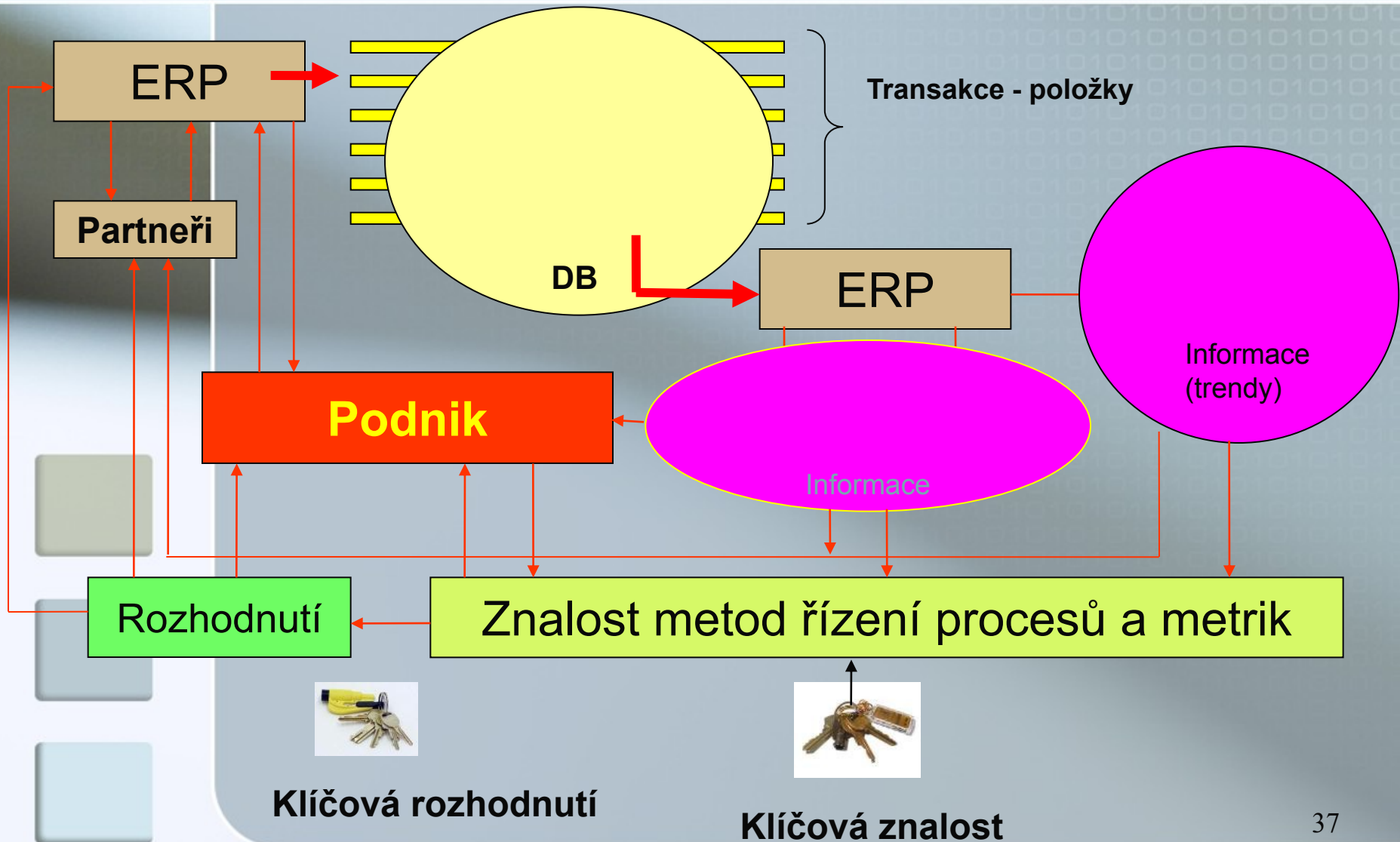
- The data is not all in the ERP
- The tools are rigid and hard to learn
- The tools don't reflect how we work today
- They don't span the continuum of needs

# Financial management

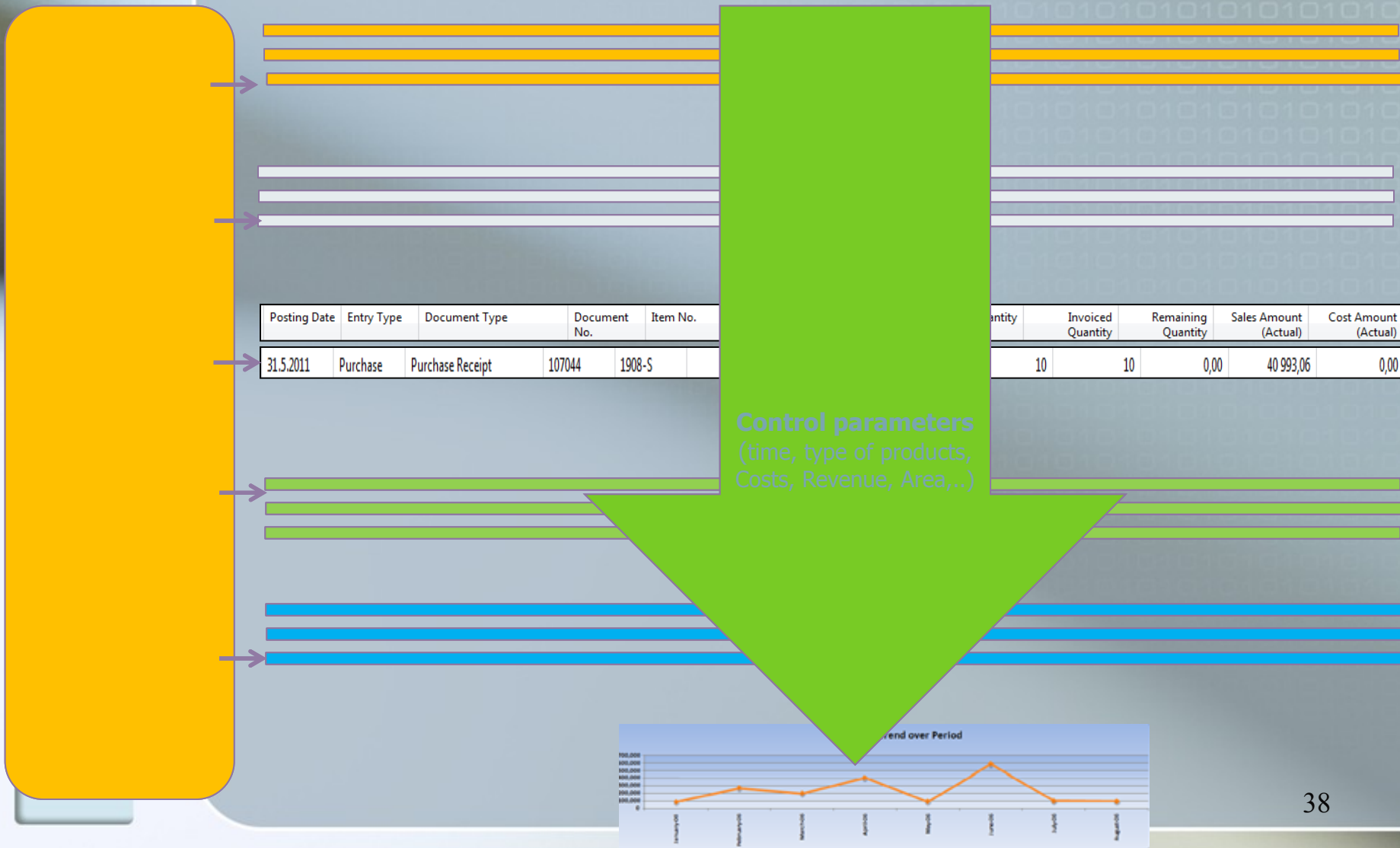
## Balance Scorecard, ERP, Business Intelligence (OLAP),...-



# Zjednodušené schéma využívání ERP



# Main principles (source tables and their entries)



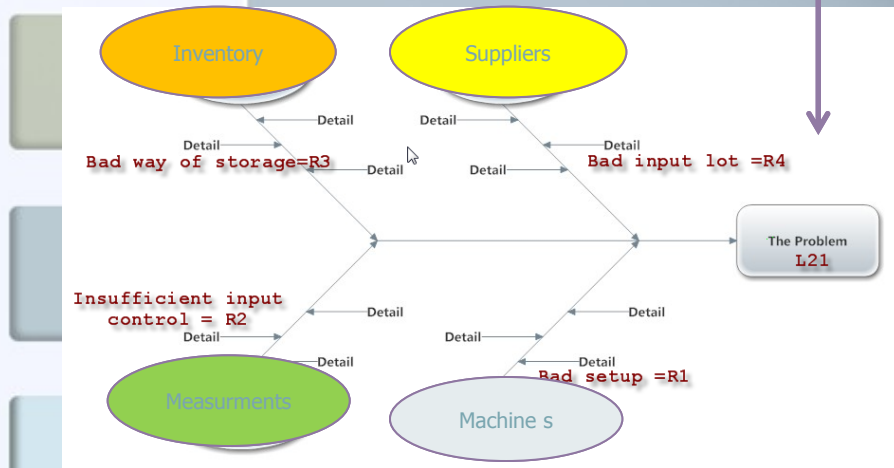
# TQM and Ishikawa FBD and Pareto

Statistika zmetkovosti

Zmetky celkem . . . . . **9 485 283** Filtr Data . . . . .  
 Filtr čísla zboží. . . . .

Kód	Popis	Množství zmetků	Poměr zmetkovosti
L14	Seké	116 579	1%
L15	Propadliny-polotovar	94 515	1%
L16	Deformace klipu	48 382	1%
L17	Deformace	61 782	1%
L21	Hrudky	848 556	9%
L23	fleky	195 791	2%
L24	Flek - kráter	4	0%
L30	kropenatě	21 654	0%

- Reject statistics
- Final product /Rejects
- MachineCenters/Rejects
- Rejects in time
- Final products/Rejects in time
- Machine centers/Rejects in time

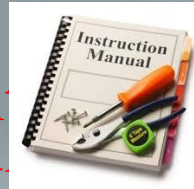


Reject type (effects);	R1	R2	R3	R4
L19	8	9	2	4
L20	0	1	4	6
L21	7	2	3	5

} Score



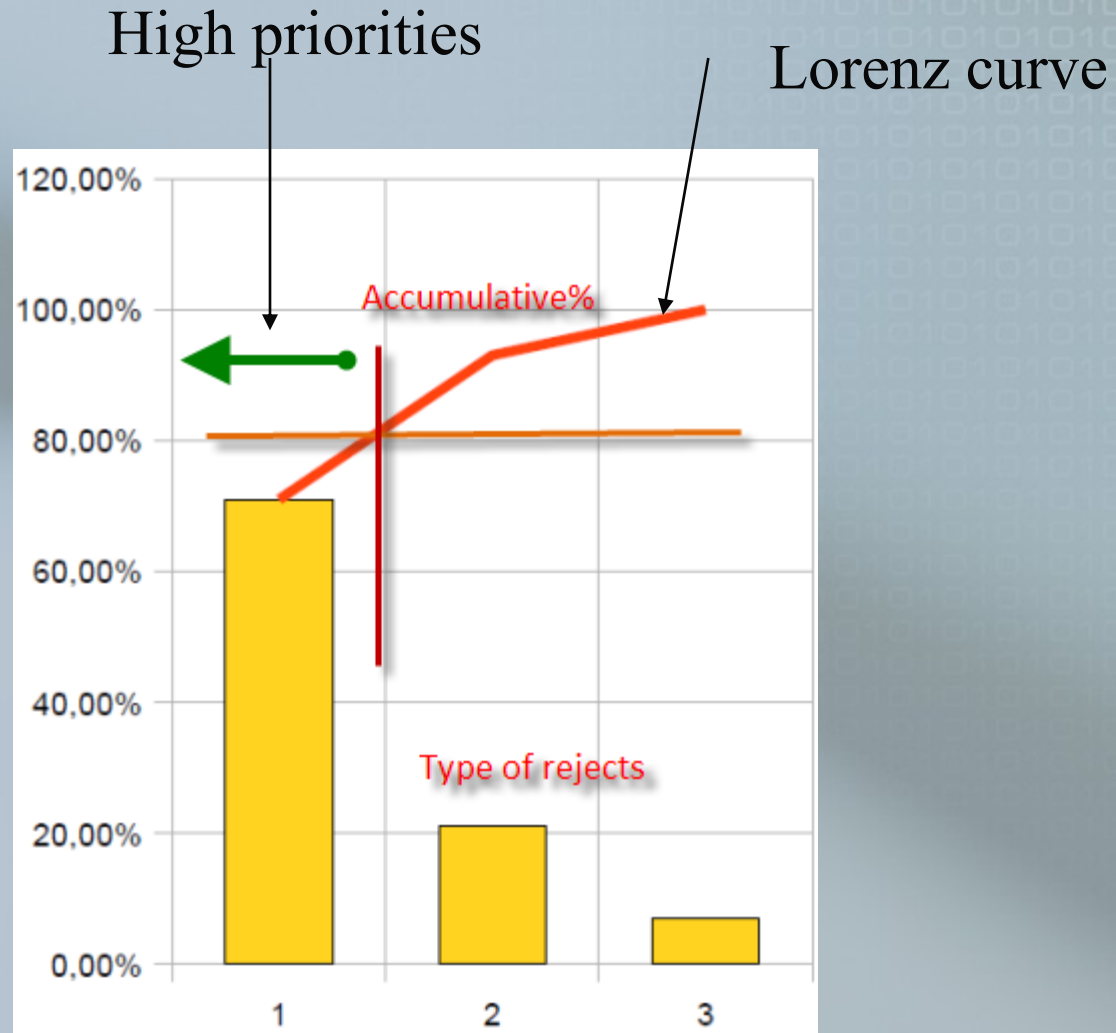
Manual for urgent reject cause elimination



Every reject type -> one Ishikawa diagram (electronic version)

(to establish correct priority of remedy actions)

# Pareto chart : possibility to split up reject and setup priorities



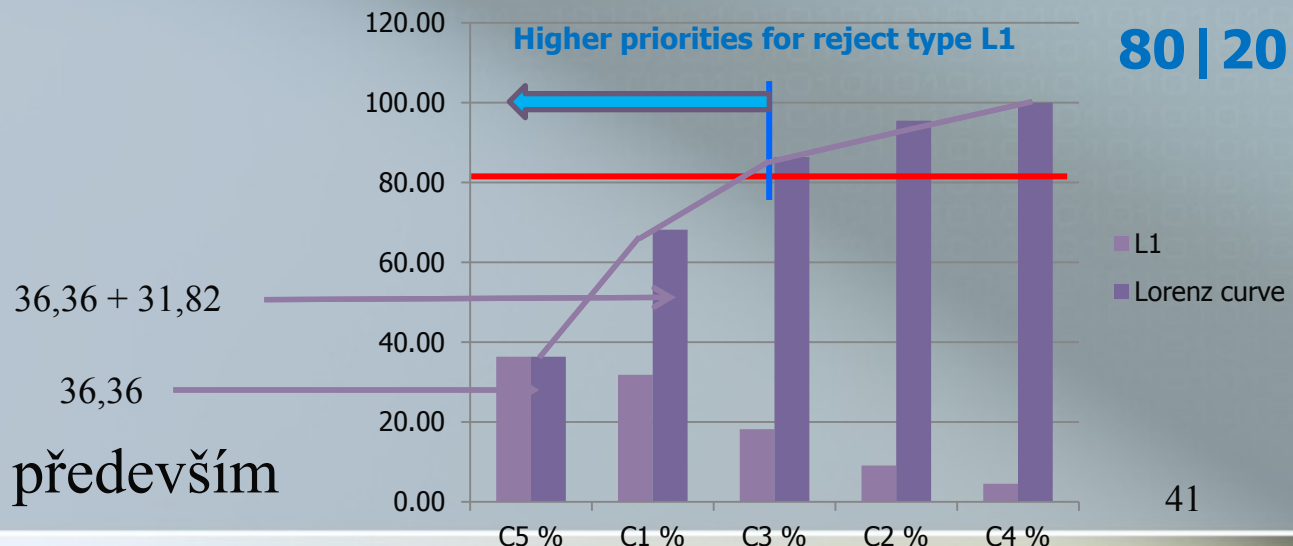


# Pareto analysis per every type of reject

Type of reject	Cause 1	Cause 2	Cause 3	Cause 4	Cause 5	Cause 6	Total
L1	7	2	4	1	8	0	22
L2	2	4	6	8	0	9	29
L3	4	0	0	5	6	7	22
L4	5	7	2	0	1	3	18
L5	0	2	7	3	0	1	13
L6	9	7	5	2	3	6	32
L7	0	7	0	2	3	4	16
L8	1	8	6	2	4	0	21
L9	2	0	5	7	1	4	19
L10	7	2	8	9	7	5	38
C	C5 %	C1 %	C3 %	C2 %	C4 %	C6%	
L1	36,36	31,82	18,18	9,09	4,55	0,00	100
Lorenz curve	36,36	68,18	86,36	95,45	100,00		

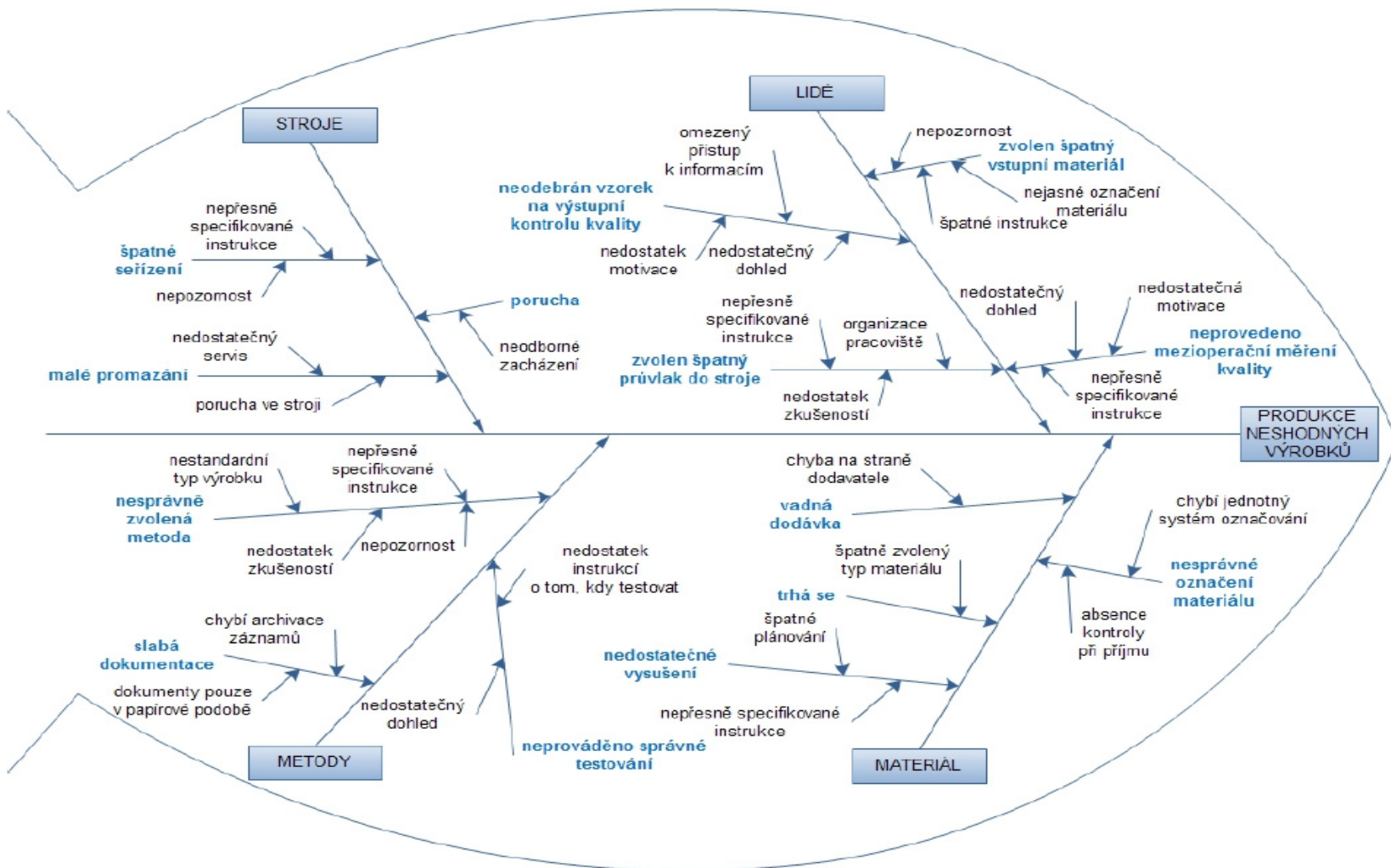


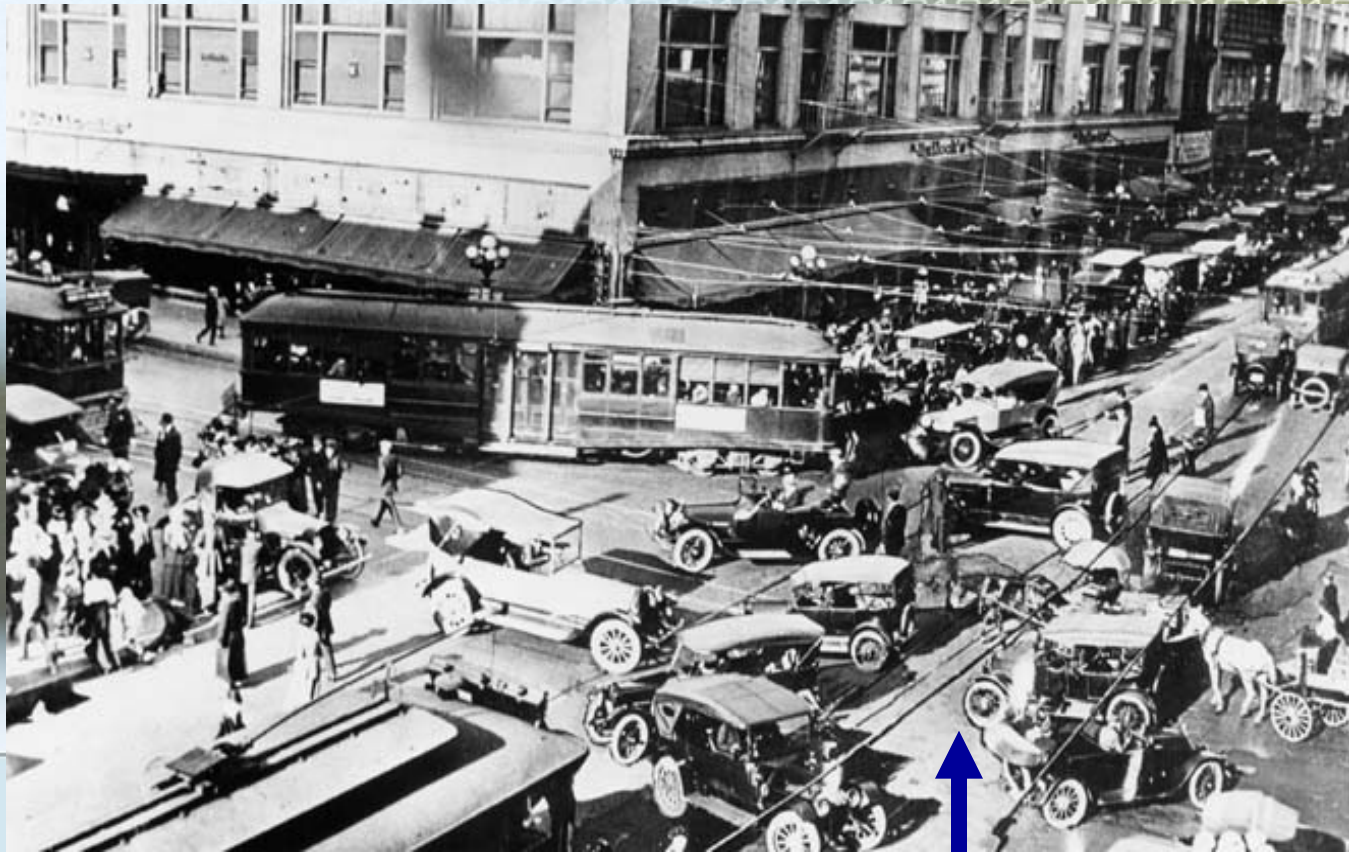
Odstranit je potřeba především příčiny C5 a C1 !!!



# Ishikawa FBD

Obrázek č. 11: Ishikawa diagram – diagram příčin a následků





# Děkuji za pozornost

Bude umístěno na webu ve studijních materiálech

Když každý táhne za jiný  
konec provazu, projekt  
se nepodaří...

- Snímky po závěrečném snímku  
„**Děkuji za pozornost**“ není potřeba  
studovat !!!

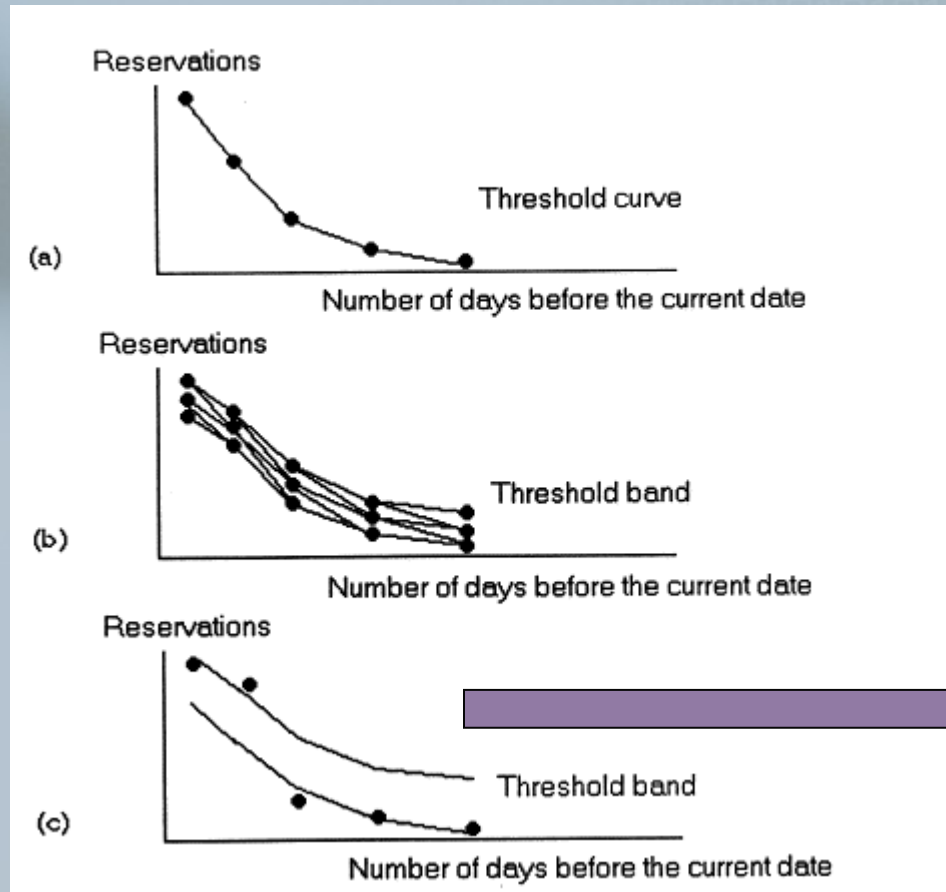


# Znalosti metod nutných pro řízení procesů

- **Yield Management –YM** (účtování rozdílných sazeb za stejnou službu rozdílným zákazníkům za účelem dosažení maximálních výnosů)
- Znalost podmínek pro použití **YM** :
  - relativně vysoký podíl fixních nákladů na celkových nákladech firmy
  - předvídatelná poptávka
  - pomíjivý produkt (?)
  - produkt se prodává předem
- Metody YM
  - např. Threshold metoda – viz další snímek

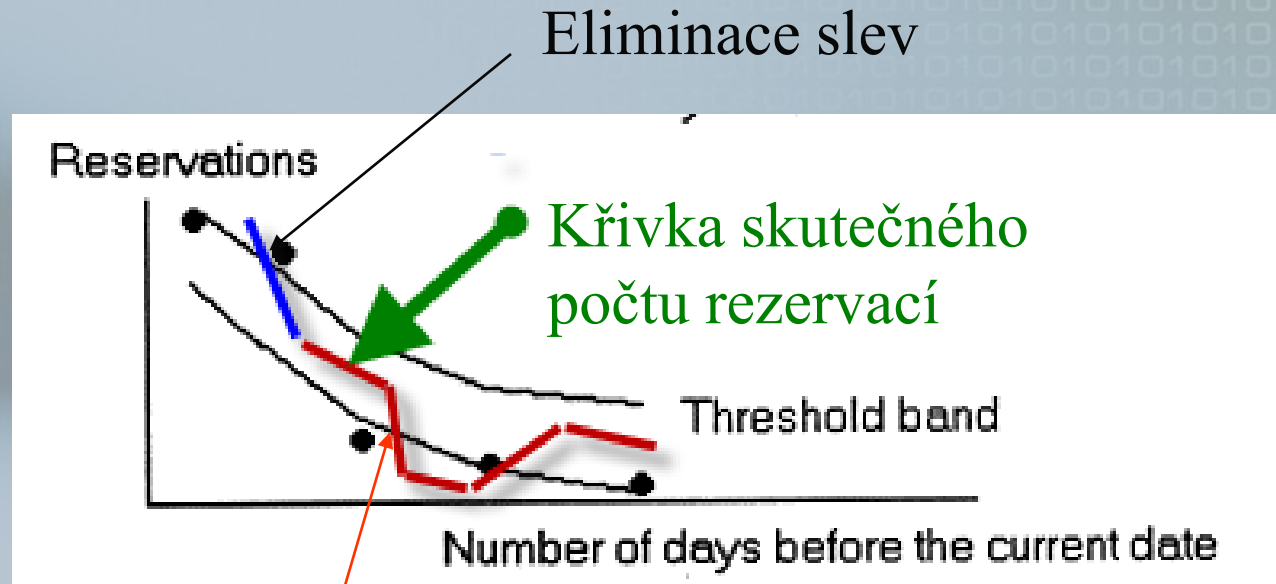
# Threshold křivky (rezervace) pouze informativní obrázek –

Pozor !!! Možná vazba na modelové podniky !!!!



# Threshold křivky (rezervace) pouze informativní obrázek –

Pozor !!! Možná vazba na modelové podniky !!!!



Poskytování  
slev

# Information Overload

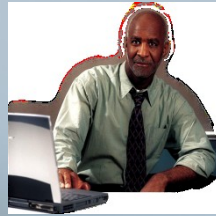
# IM/c





# What Users Need

(pouze informativní snímek)



## CEO

"I need to know that the people in my organization have the right goals in place to understand and **execute on the strategic initiatives** of the company."



## VP, Operations

"I need better visibility into my cost of operations so I can **target specific cost reduction opportunities** that won't have a negative impact."



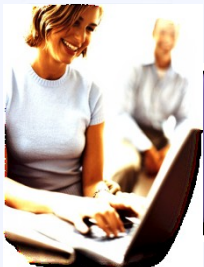
## CFO

"I need to improve our analytics capabilities so we can understand our current business performance and **do a better job of planning** for the future."



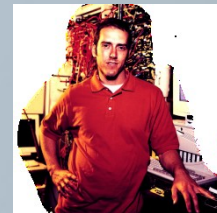
## VP, Sales and Marketing

"I need better visibility into our pipeline performance so I can **focus on deals** that help me grow business with my most profitable customers."



## Sales Rep

"I need to have the right demographic information so I can **better target my opportunity prospecting**."



## Customer Support Rep

"I need better access to information to **make better decisions** on cross-sell and up-sell opportunities."