

Instalace MS Dynamics NAV 5.0

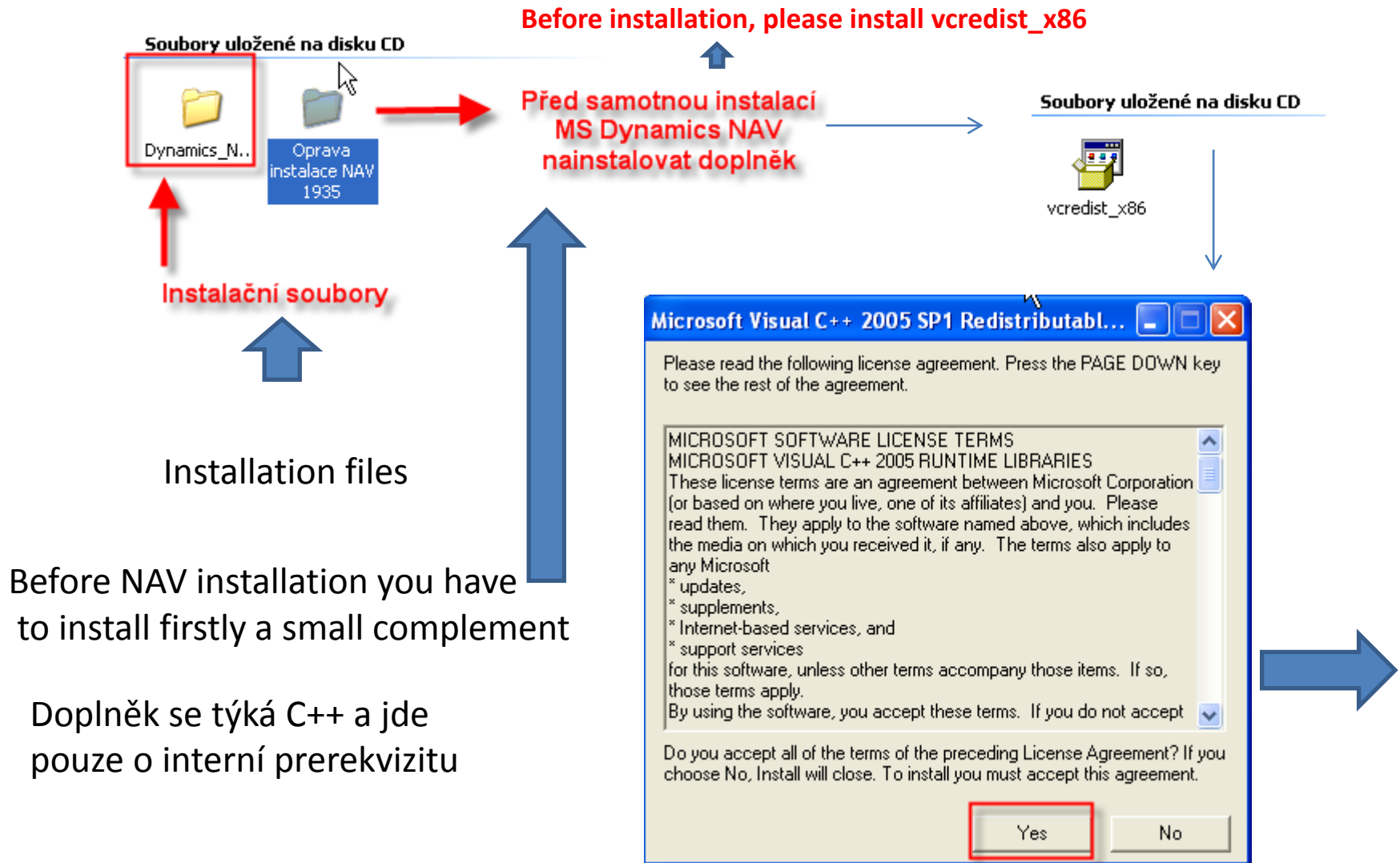
Stručný návod/Installation manual

Umístění zdrojových souborů pro instalaci

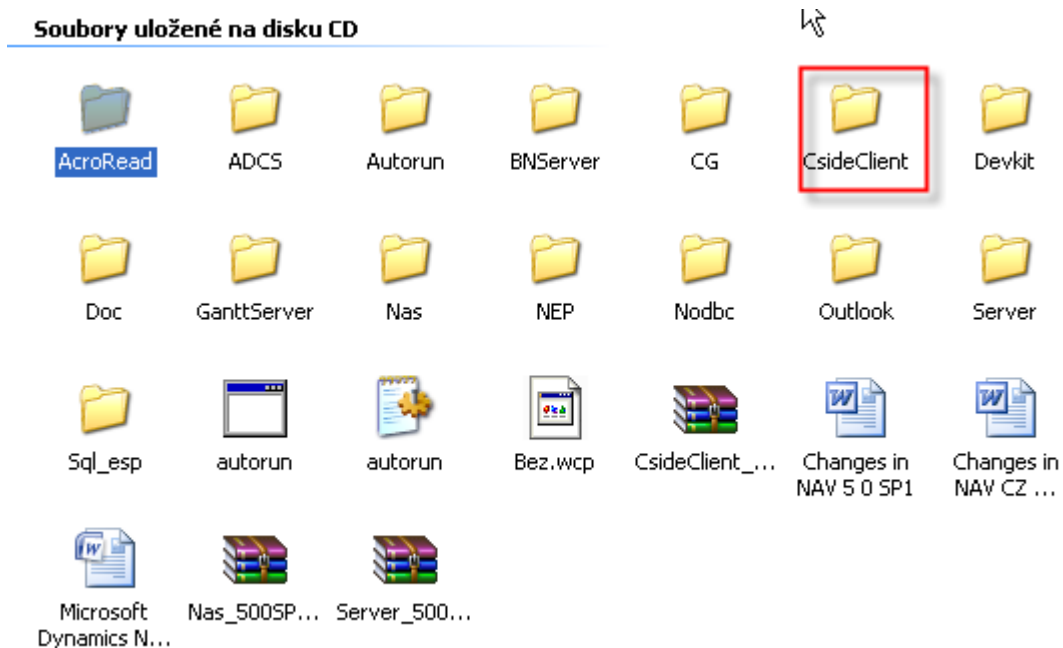
Location of the resource files

- **Přes připojení eduroam (podle testů zhruba 8-10 minut) (either using eduroam connection)**
 - https://is.muni.cz/auth/do/econ/soubory/katedry/kph/MS_Dynamics_NAV.7z
- **For installation of MS Dynamics NAV 2009 R2 see slide 20 and following slides**
- **Z počítačů v učebnách nebo z veřejných počítačových učeben (from PC in computer rooms)**
 - *programs(\resetw) (Q:) MS_Dynamics_NAV\ .. Všechny soubory v tomto adresáři*
nebo
 - *programs(\nas01) (Q:) MS_Dynamics_NAV\ .. Všechny soubory v tomto adresáři*
- **Objem stahovaných dat : 2 GB (approx size of the files : 2 GB)**

Instalace I / Installation I



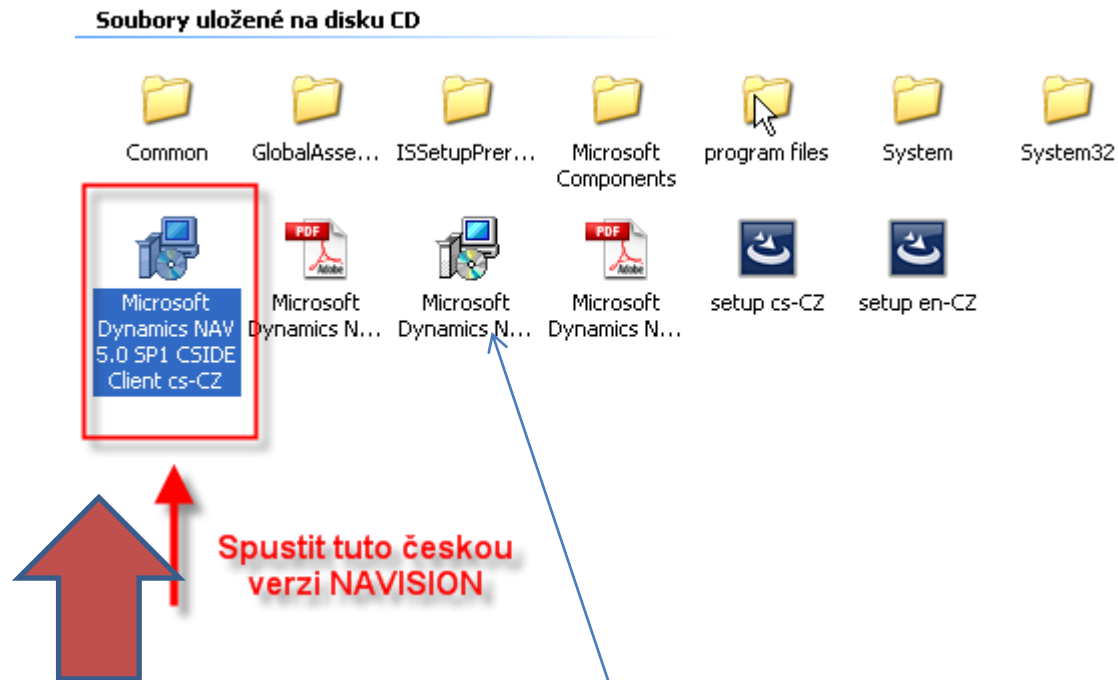
Instalace II/Installation II



Otevřete podadresář Cside Client

Open firstly subdirectory Cside Client

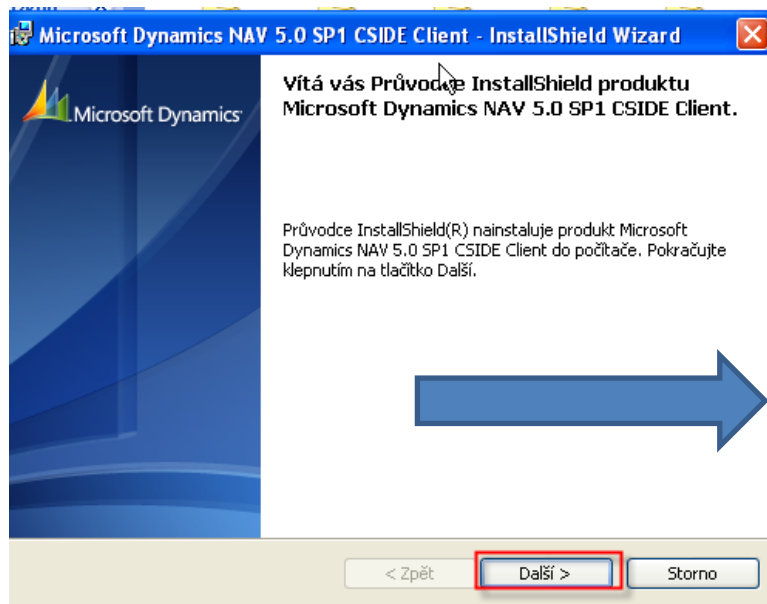
Instalace III/Installation III



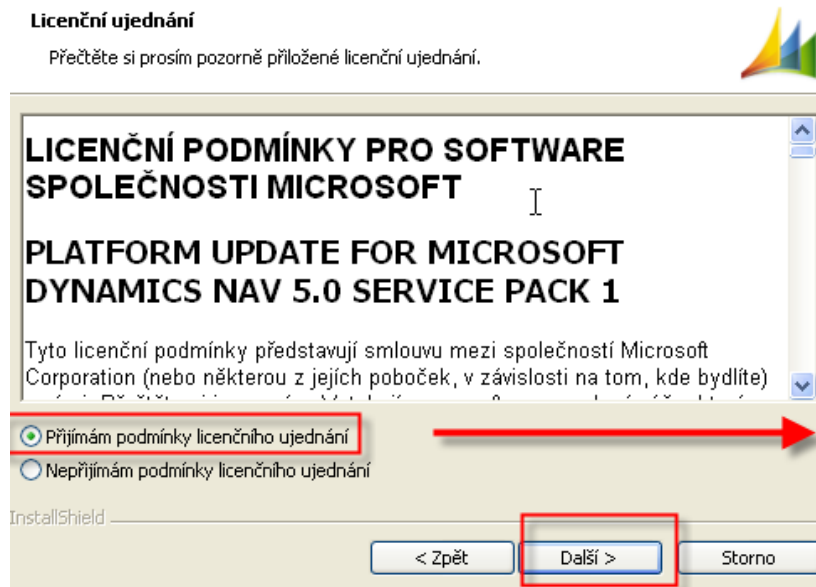
Not valid for foreign students !!!

You have to start English setup file

Instalace IV/Installation IV



NEXT



NEXT

Instalace V / Installation V

Microsoft Dynamics NAV 5.0 SP1 CSIDE Client - InstallShield Wizard

Informace o uživateli

Zadejte následující informace.

Uživatelské jméno:
jskorkovsky

Organizace:

Nainstalovat aplikaci:

Pro všechny uživatele tohoto počítače

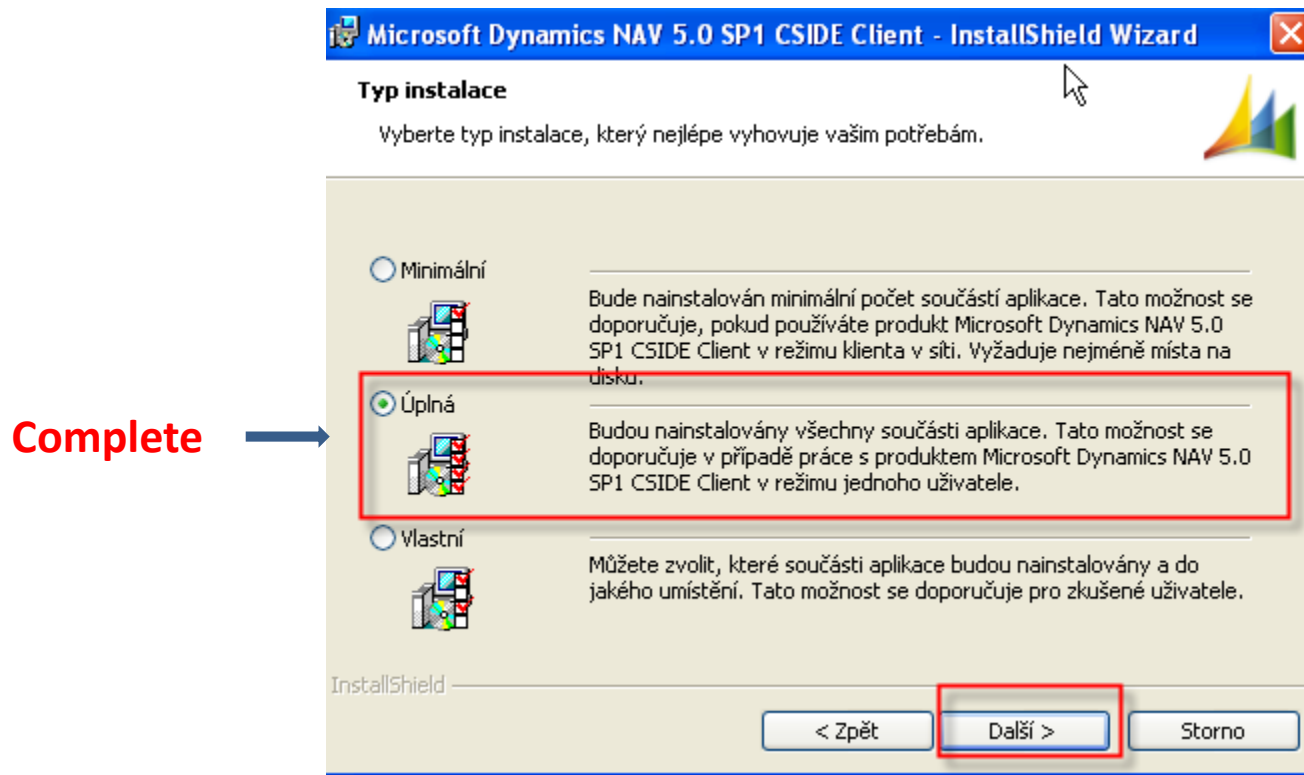
Pouze pro aktuálního uživatele (jskorkovsky)

InstallShield

< Zpět Další > Storno

NEXT

Instalace VI/ Installation V

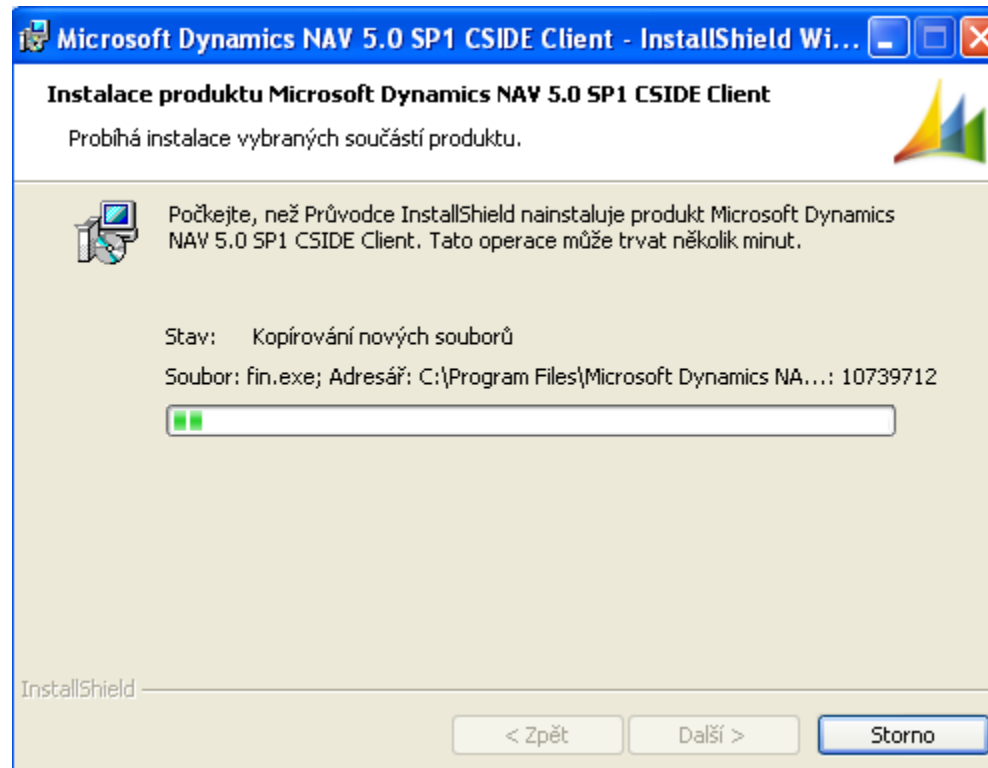


NEXT

Dále na požádání spusťte instalaci

Start installation when asked

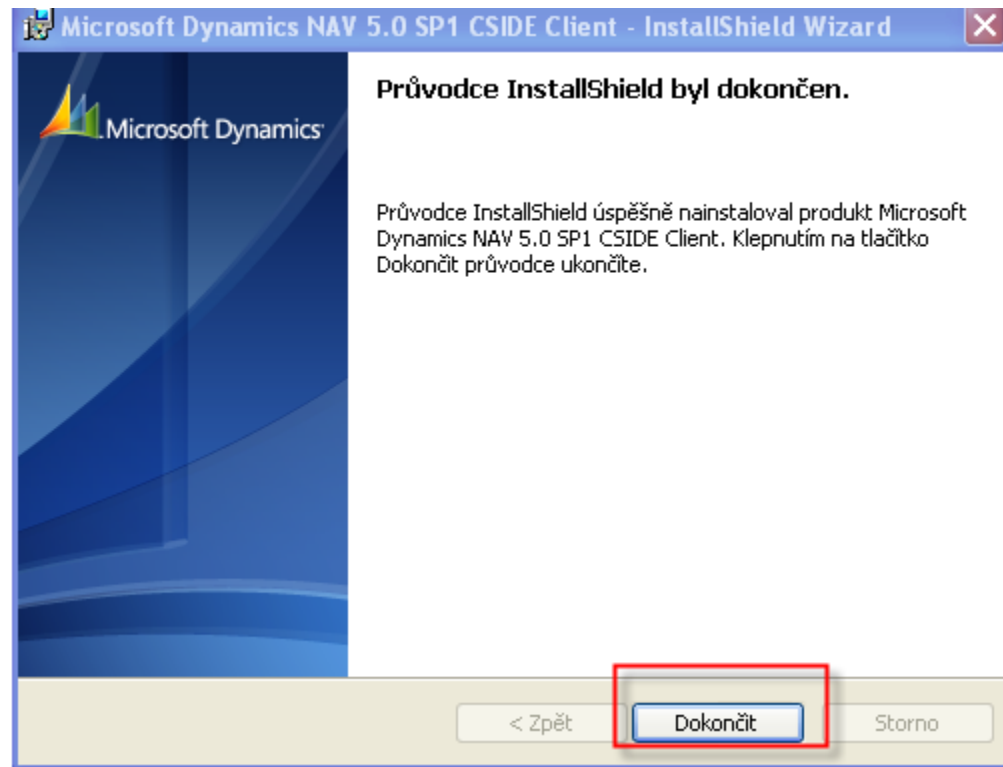
Instalace VII / Installation VII



Tato fáze může trvat několik minut, takže trpělivost.....

Patience please...

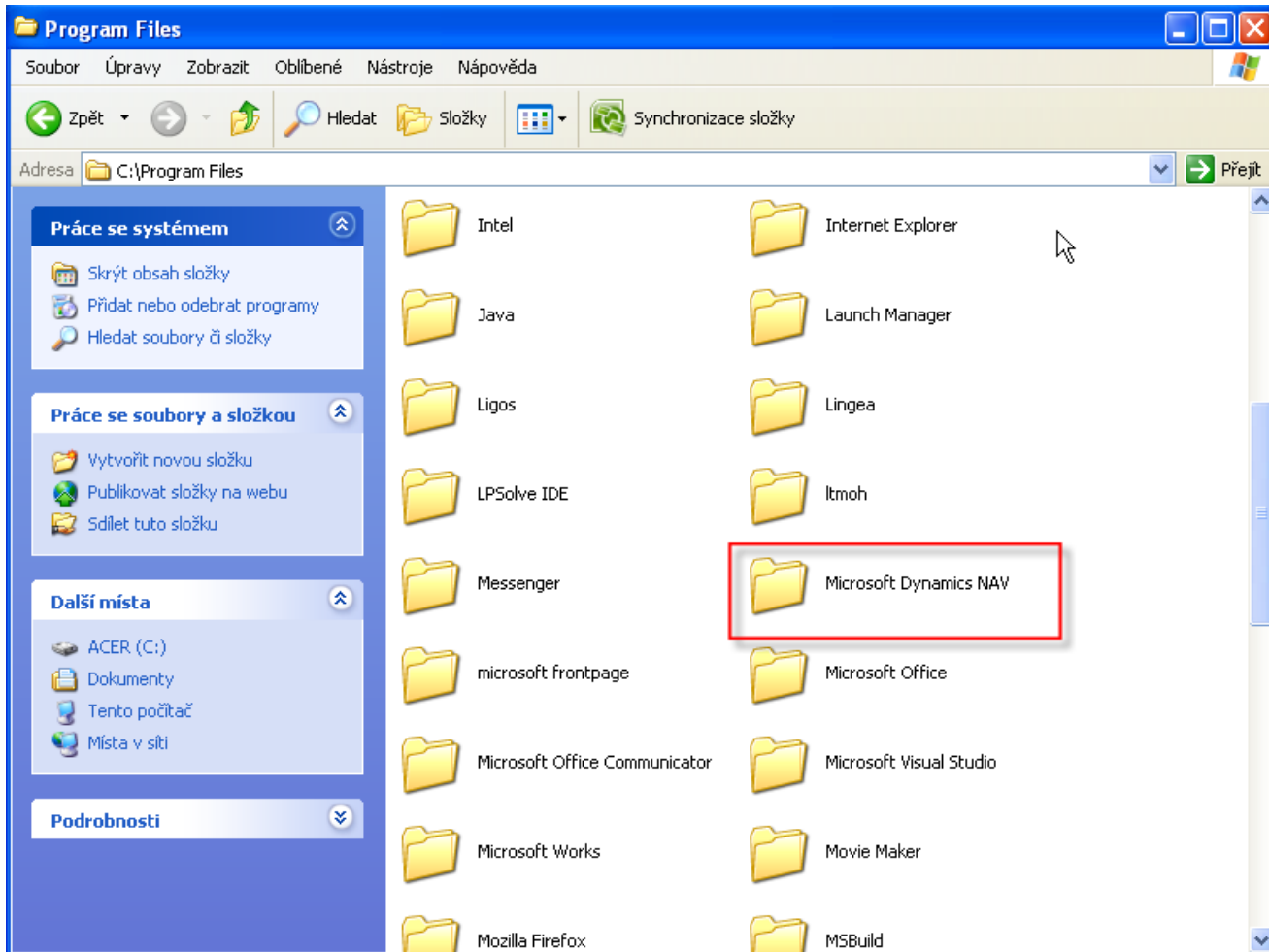
Instalace VIII / Installation VIII



FINISH

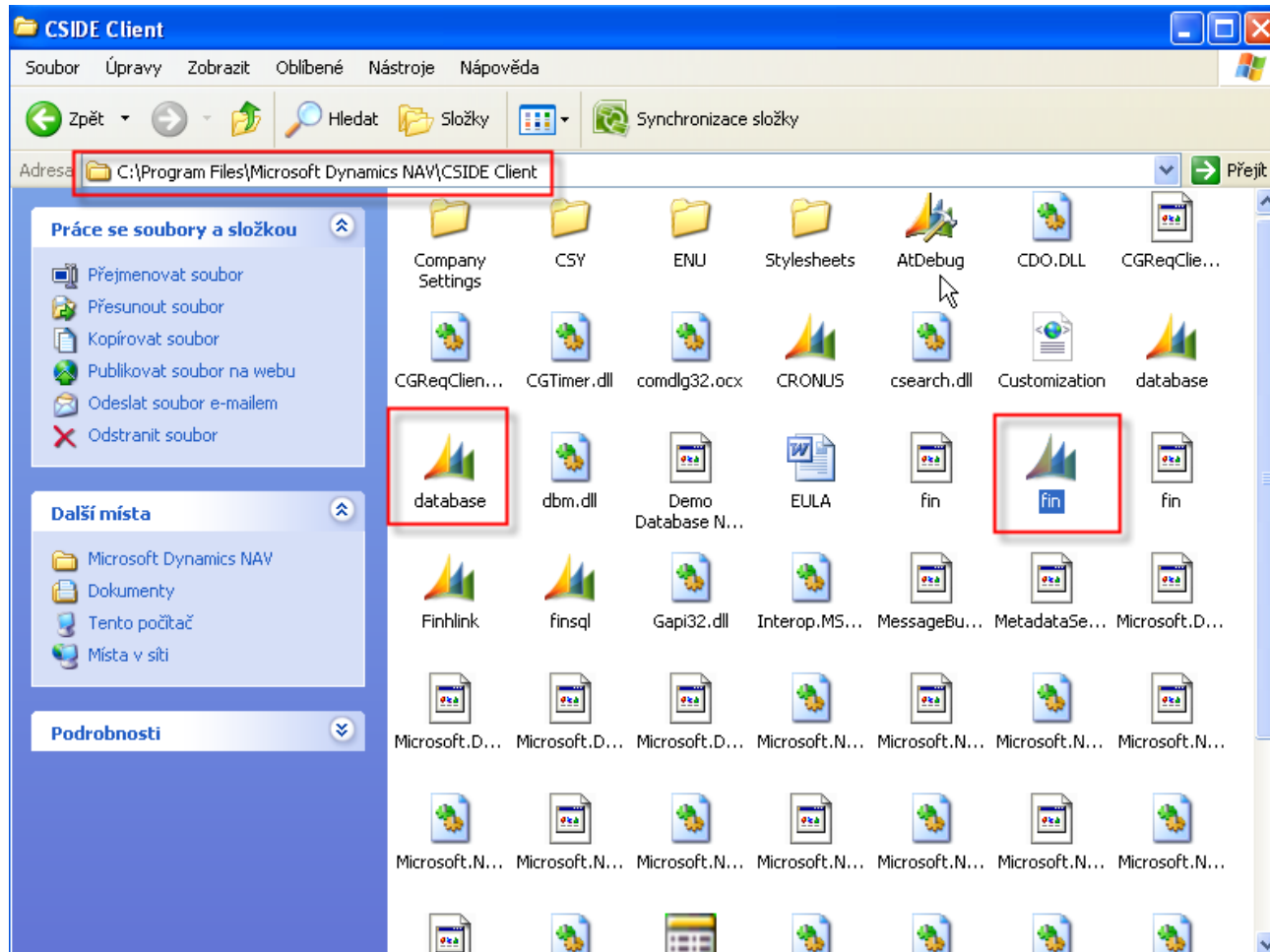
Instalace IX- zástupce na plochu

Installation IX – desktop shortcut on the desktop area

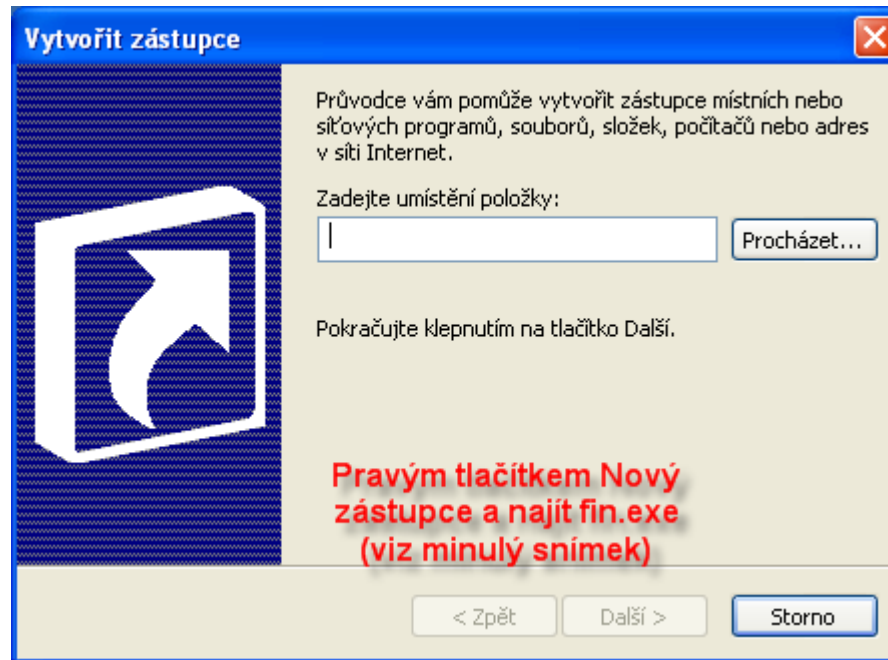


Instalace X – zástupce na plochu

Installation X – desktop shortcut on the desktop area

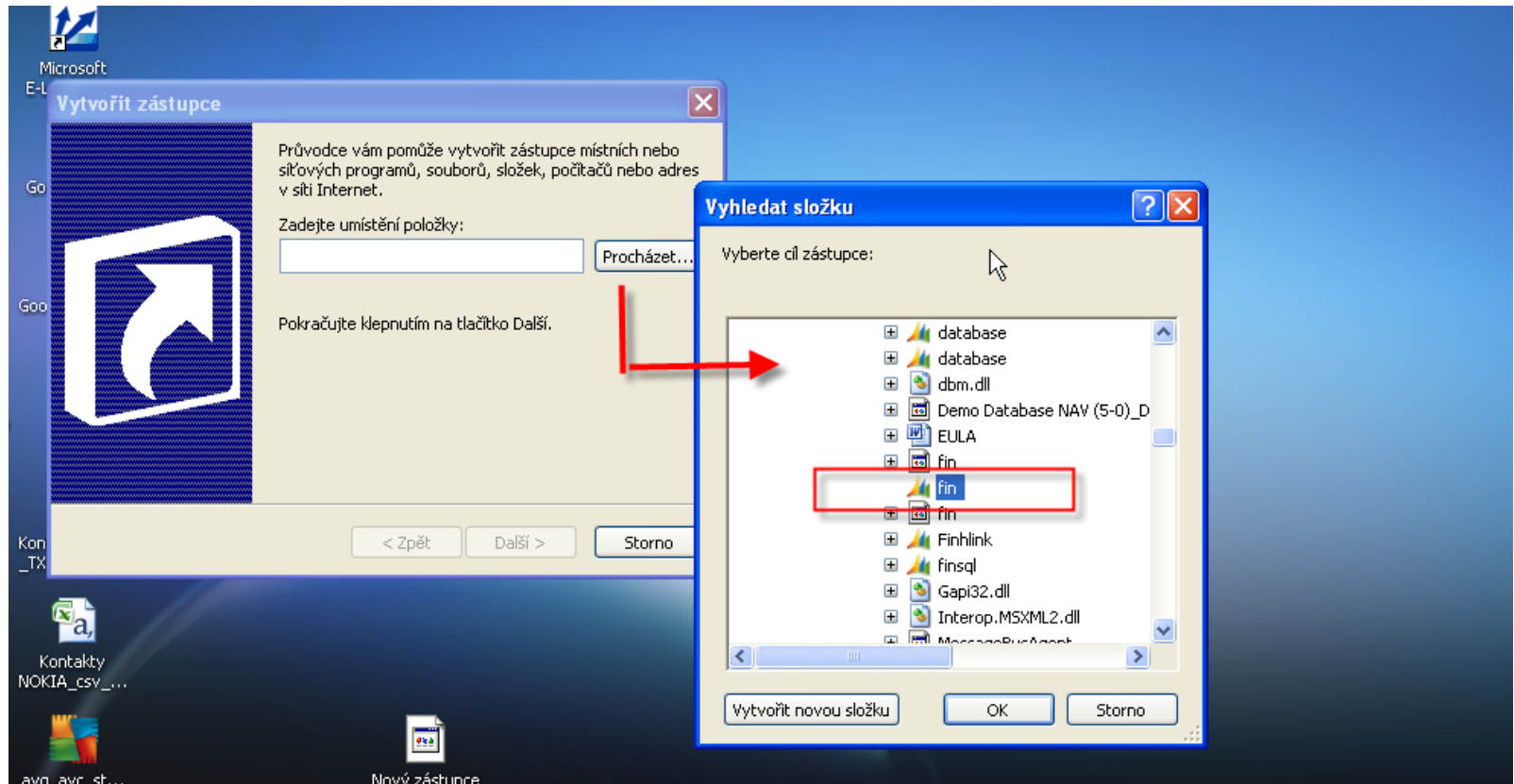


Instalace XI / Installation XI

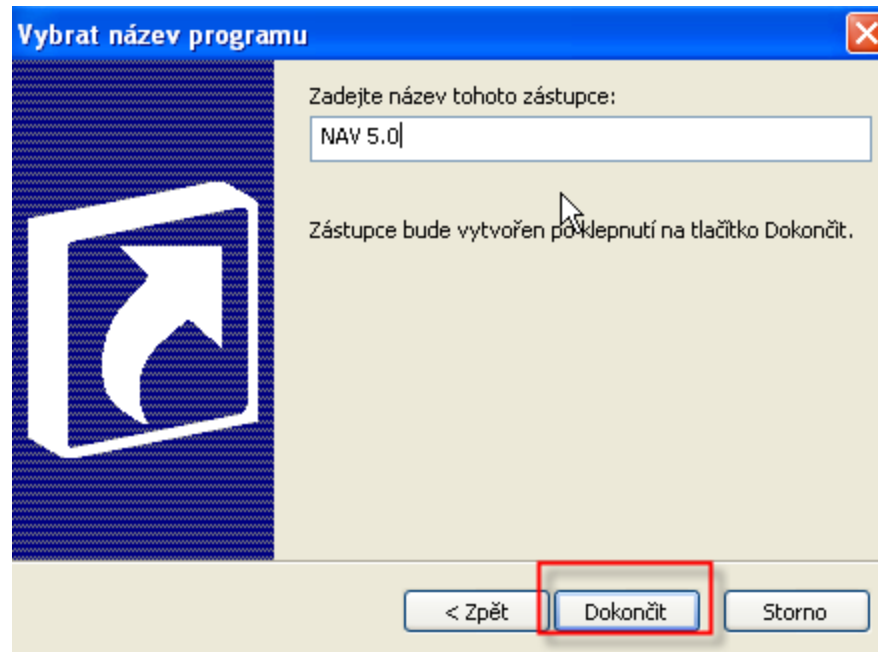


Right mouse button and find fin.exe file

Instalace XII / Installation XII

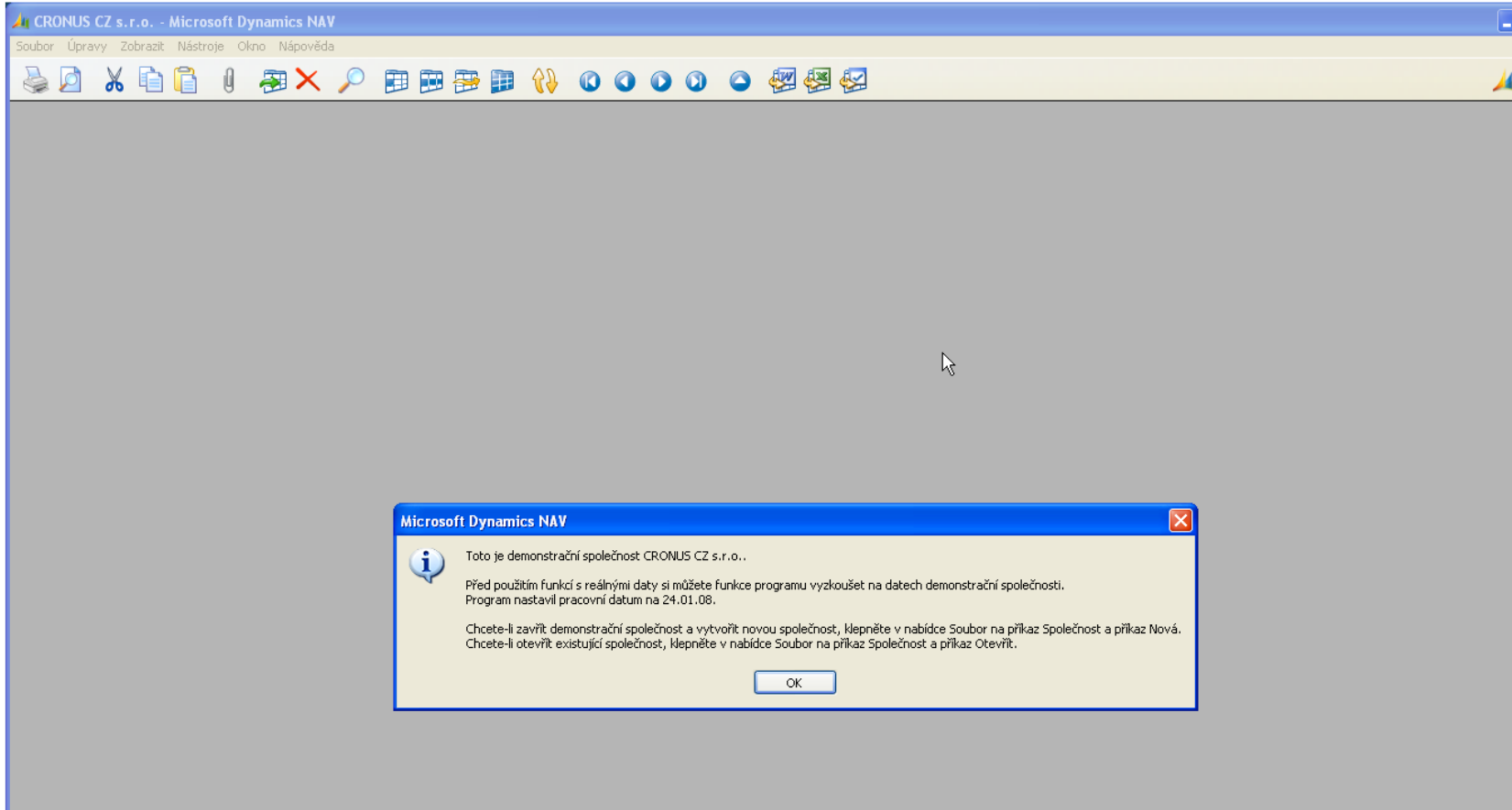


Instalace XIII

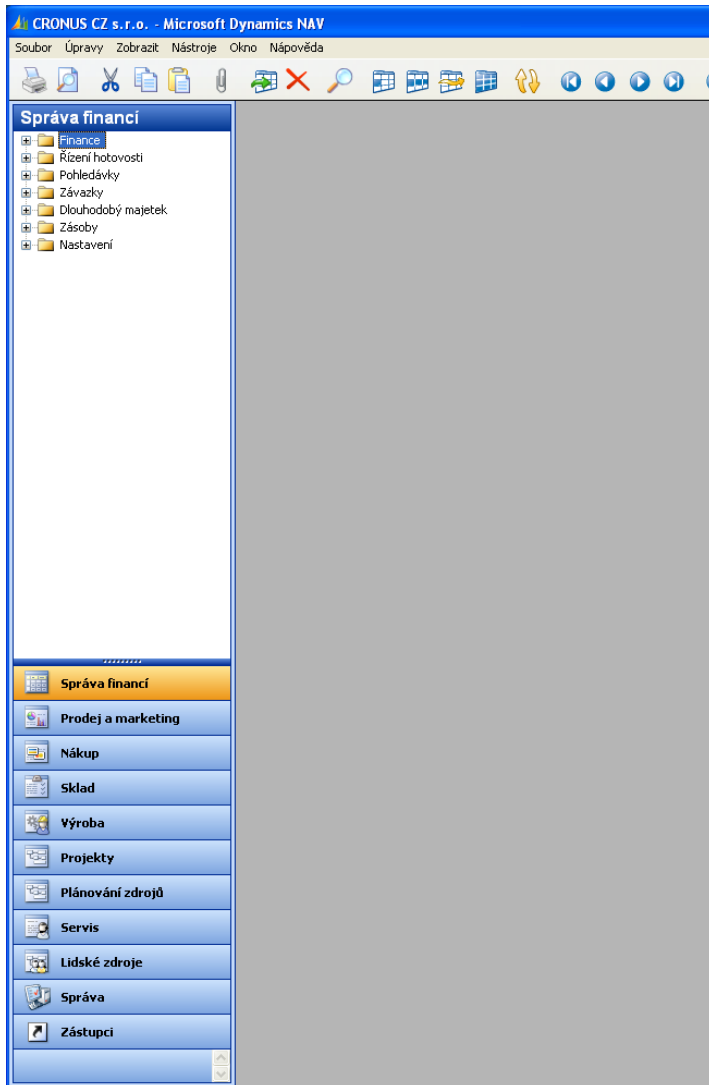


FINISH

Start MS Dynamics NAV



Start MS Dynamics NAV



Databáze (Database)(pokud se automaticky připojila/If automatically connected)

Z menu soubor na horní liště

The image displays two windows from the Microsoft Dynamics NAV interface. The top window, titled "Soubory databáze", shows a file list with the following data:

Název souboru	Velikost (kB)
C:\Program Files\Microsoft Dynamics NAV\CSIDE Client\database.fdb	400000

The bottom window, titled "Informace o databázi", shows the following database information:

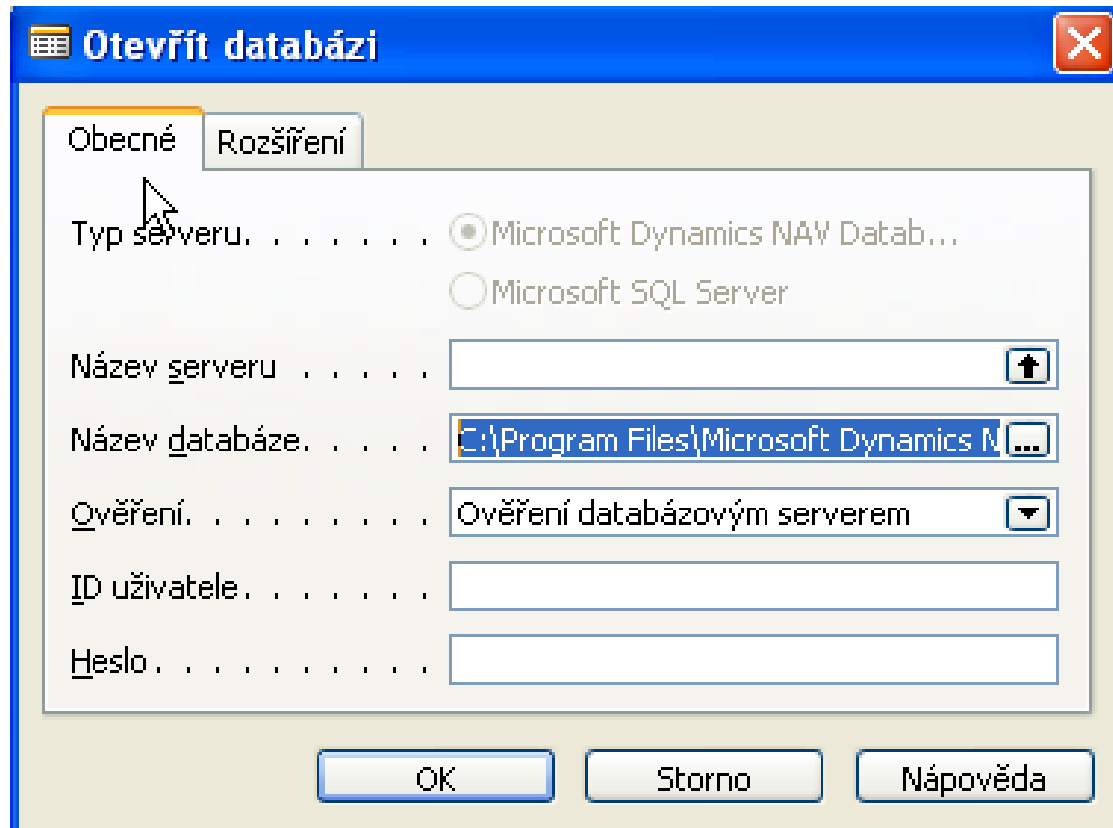
Parametr	Hodnota	Procento
Název databáze	C:\Program Files\Microsoft Dynami...	
Použitá databáze (kB)	95240	23%
Velikost databáze (kB)	400000	80%
Licencovaná velikost (kB)	500000	
Mezipaměť DBMS (kB)	8000	
Mezipaměť typu commit	<input checked="" type="checkbox"/>	
Mezipaměť objektů (kB)	32000	

On the right side of the image, the text "Připojeno" and "Connected" is displayed, indicating the database connection status.

Připojení databáze / Database connection (pokud se

automaticky nepřipojila)/ if not automatically connected)

Z menu soubor na horní liště Otevřít DB a najít v CSIDE CLIENT
adresáři soubor database.fdb /From the menu files (upper menu bar)
find Open Database and database.fdb in CSIDE CLIEINT subdirectory)



Installation MS Dynamics NAV 2009 R2 (will be used by Czech and English speaking students) I.

[https://is.muni.cz/auth/do/econ/sm/42726033/43203933/MS NAV 2009 R2 An.zip](https://is.muni.cz/auth/do/econ/sm/42726033/43203933/MS_NAV_2009_R2_An.zip)

[https://is.muni.cz/auth/do/econ/sm/42726033/43203933/MS NAV 2009 R2 Cz.zip](https://is.muni.cz/auth/do/econ/sm/42726033/43203933/MS_NAV_2009_R2_Cz.zip)

After upload of the files (either Czech or English versions)

MS_NAV_2009_R2_An	5.9.2013 8:59	zip Archive	632 651 kB
MS_NAV_2009_R2_Cz	4.9.2013 8:09	zip Archive	636 299 kB

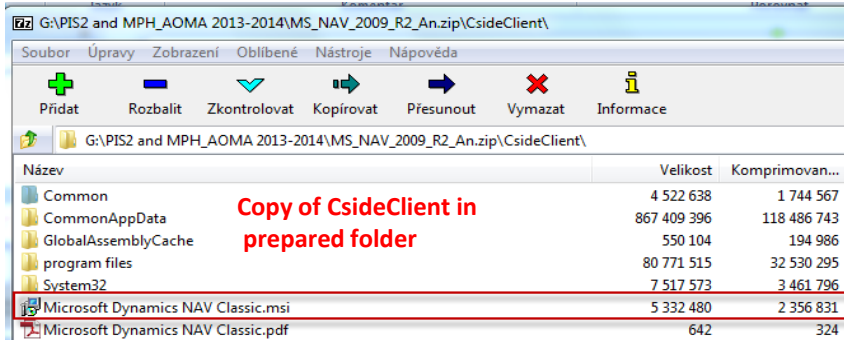
G:\PIS2 and MPH_AOMA 2013-2014\MS_NAV_2009_R2_An.zip\

Název	Velikost	Komprimovan...	Změněn	Vytvořen	Použit
2074	305 788	37 514	2013-07-16 10:17	2013-07-16 10:10	2013-07-16 :
ADCS	865 680	397 169	2013-07-16 10:17	2013-07-16 10:10	2013-07-16 :
Autorun	130 212	49 957	2013-07-16 10:17	2013-07-16 10:10	2013-07-16 :
BNServer	26 244 210	11 645 210	2013-07-16 10:17	2013-07-16 10:10	2013-07-16 :
CG	19 826 134	7 168 071	2013-07-16 10:17	2013-07-16 10:10	2013-07-16 :
CsideClient	966 104 348	158 775 542	2013-07-16 10:19	2013-07-16 10:11	2013-07-16 :
Devkit	13 929 046	5 256 670	2013-07-16 10:19	2013-07-16 10:13	2013-07-16 :
Documentation	25 614 689	22 302 964	2013-07-16 10:19	2013-07-16 10:14	2013-07-16 :
Extras	5 711 388	4 707 906	2013-07-16 10:19	2013-07-16 10:14	2013-07-16 :
GanttServer	363 906	50 387	2013-07-16 10:19	2013-07-16 10:14	2013-07-16 :
Nas	24 847 740	12 375 610	2013-07-16 10:19	2013-07-16 10:14	2013-07-16 :
NEP	5 375 196	2 633 439	2013-07-16 10:19	2013-07-16 10:14	2013-07-16 :
Nodbcs	8 401 653	3 836 155	2013-07-16 10:19	2013-07-16 10:14	2013-07-16 :
Outlook	11 064 547	4 377 240	2013-07-16 10:19	2013-07-16 10:14	2013-07-16 :
Prerequisite Components	317 451 648	315 735 619	2013-07-16 10:20	2013-07-16 10:14	2013-07-16 :

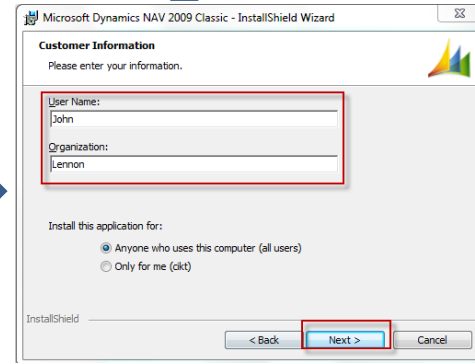
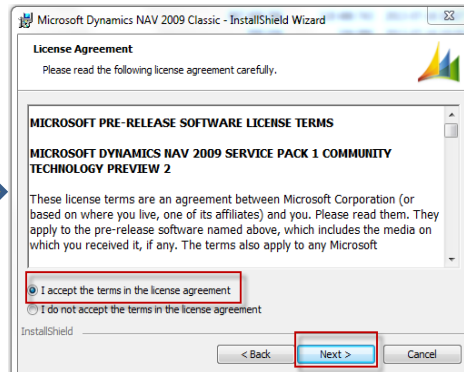
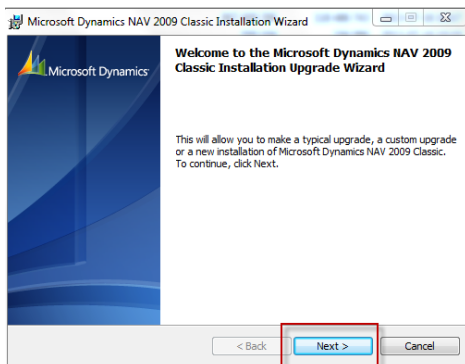
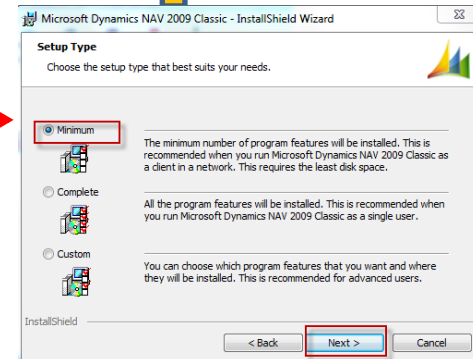
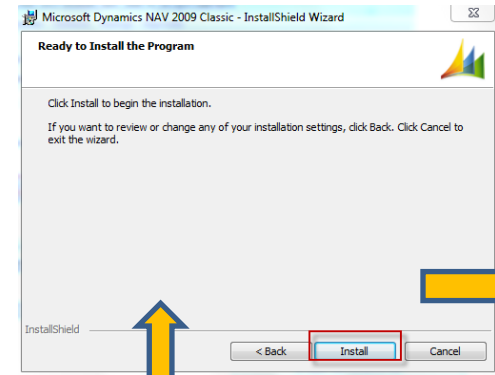
You have firstly
unwrap CsideClient
subdirectory to
prepared empty
folder

See next slide

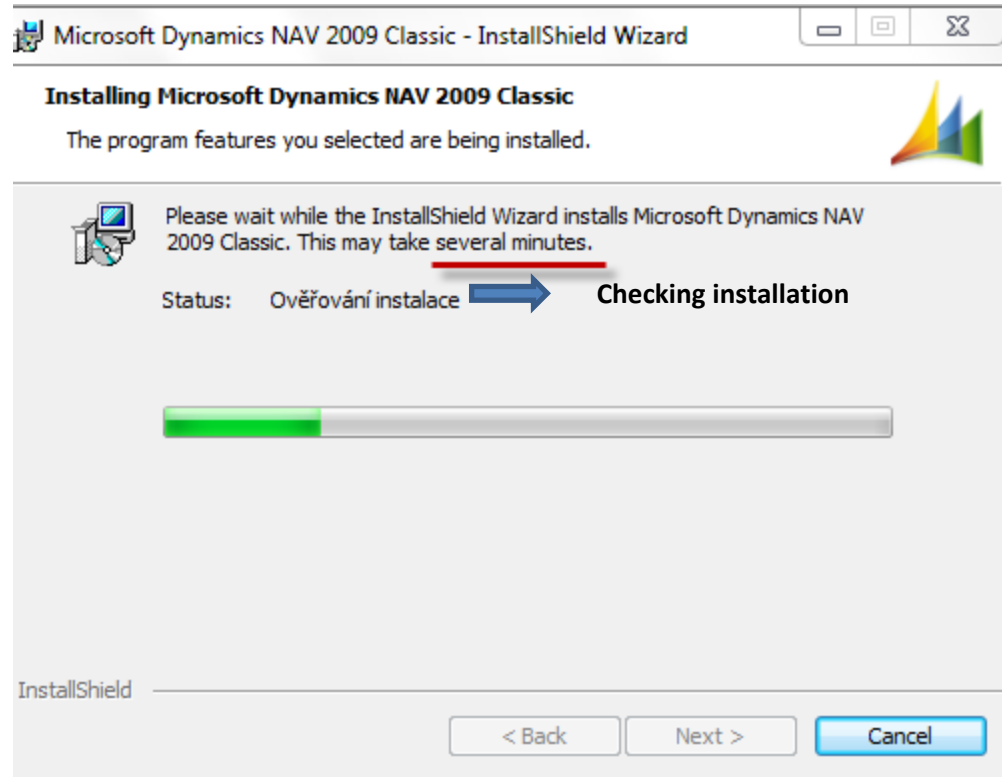
Installation MS Dynamics NAV 2009 R2 (will be used by Czech and English speaking students) II.



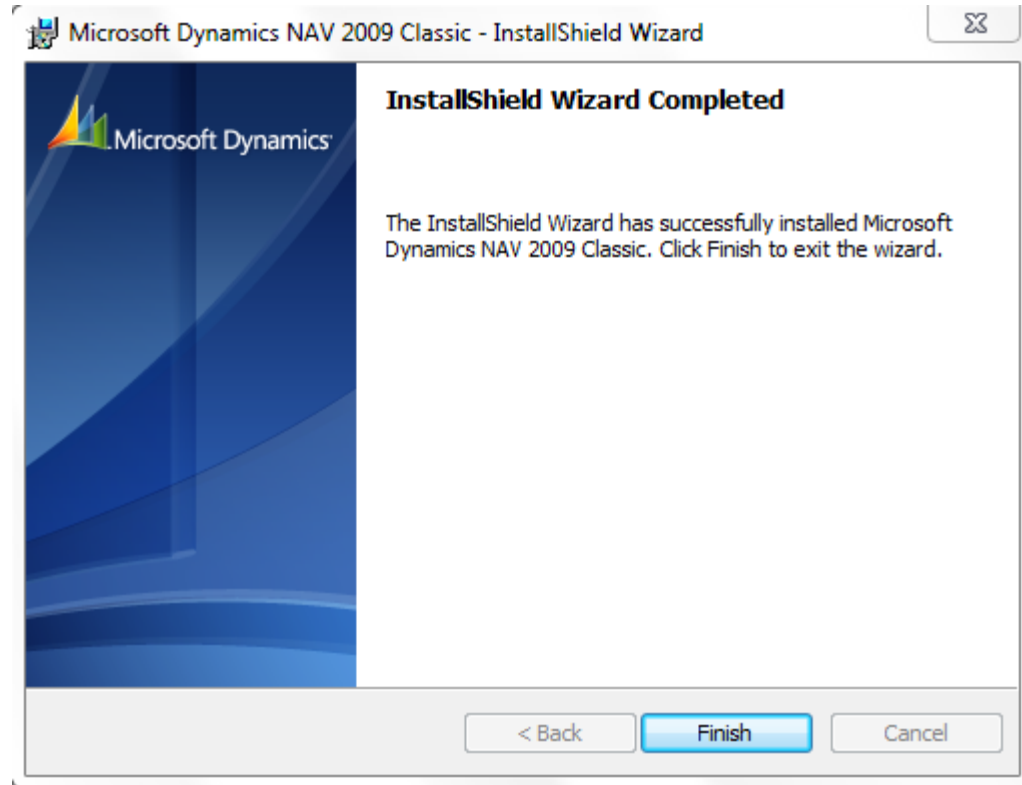
Option Minimum means Typical



Installation MS Dynamics NAV 2009 R2 (will be used by Czech and English speaking students) III.

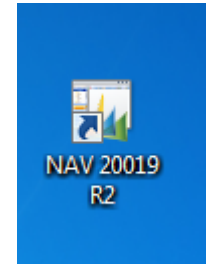
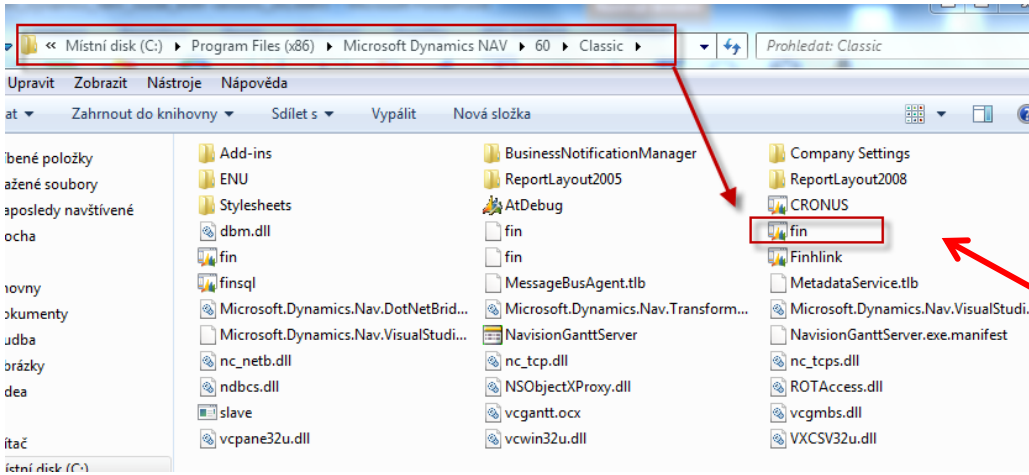


Installation MS Dynamics NAV 2009 R2 (will be used by Czech and English speaking students) IV.

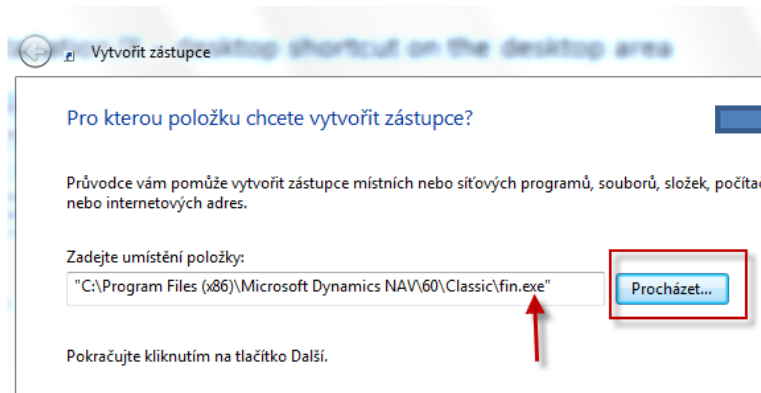


Installation MS Dynamics NAV 2009 R2 (will be used by Czech and English speaking students) V.

Installation IX – desktop shortcut on the desktop area



Right mouse button on desktop area find by browsing fin.exe file specified



Zadejte název tohoto zástupce: **Named it**

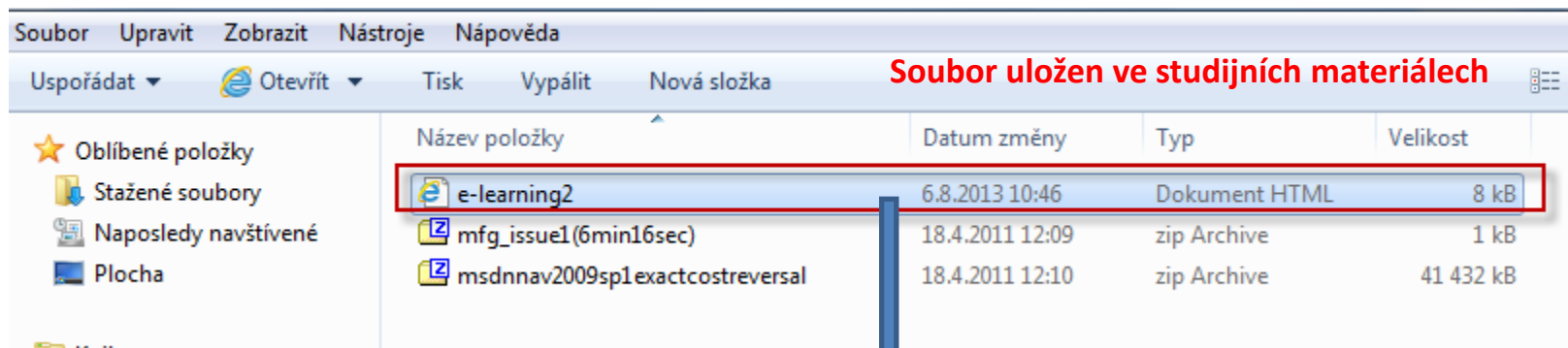
NAV 20019 R2

Zástupce bude vytvořen po kliknutí na tlačítko Dokončit.

Browse

Finish it

e-Learning NAV Introduction CZ– kde se nachází nástroje a jak e-Learnig NAV Intro spouštět I.



Only for Czech and Slovak speaking students !!!



Jednotlivé lekce se spouští z dolní lišty



e-Learning NAV Introduction CZ– kde se nachází nástroje a jak e-Learnig NAV Intro spouštět z is.muni II.

ESF: **BPH_PIS2** Podnikové informační systémy 2 (podzim 2013) [jiné předměty](#)

Výběr: všichni aktivní studenti zapsaní do zvolených předmětů [BPH_PIS2] [změna omezení](#)
BPH_PIS2: 13 osob / 13 studií

Statistika zápisu a hodnocení -

ŠKOLITEL
PUBLIKACE [Studenti](#) | [Studijní materiály](#) | [Odpovědníky](#) | [Hodnocení](#) | [Zkoušení](#) | [Seminární skupiny](#) | [Docházka](#) | [Rozpis](#)

ROZVRH
PŘEDMĚTY
STUDIUM
PŘIJÍMAČKY
VÝVĚSKA
DISKUSE
PERSONÁLNÍ
SETKÁVÁNÍ
ÚSCHOVNA
MŮJ WEB
DOKUMENTY
ELPORTÁL
DRIL
OBCHODNÍ
CENTRUM
STIPENDIA
UDÁLOSTI
SYSTÉM
DESIGN

Studenti

- Individuální informace o studentovi
- Seznam | s minifotografiemi | změny jmen
- Fotografie
- Poslat dopis | archiv sdělení
- Diskusní fórum
- Registrace: udělování výjimek | problémy
- Studentská anketa: odpovědi pro mne | veřejné odpovědi | instrukce studentům
- Parametrisovaná statistika

Studijní materiály

- Manipulace se studijními materiály BPH_PIS2
- Sdílení, odpojování či kopírování stromu studijních materiálů
- Odevzdávání
- Interaktivní osnovy**
- Předmětové záločky: jen učitele, všechny
- Přehled operací se soubory

Only for Czech asn Slovak speaking students !!!

ESF: **BPH_PIS2** Podnikové informační systémy 2 (podzim 2013) [jiné předměty](#)

Interaktivní osnova je přehledná stránka s aktivitami a materiály uspořádanými časově nebo tematicky.
[Chci vidět příklad osnovy v Nápoovědě](#)
[zobrazit osnovy všech mých předmětů](#) | jen z vybraných předmětů

[zobrazit](#) [editovat](#) [zrušit](#) [export do XML](#) [aktualizovat dle XML](#) Instrukční videa BPH_PIS2 Podnikové informační systémy 2 /el/1456/podzim2013/BPH_PIS2/index.qwarp

[založit novou interaktivní osnovu](#)
[založení interaktivní osnovy kdekoliv v IS](#)

Instrukční videa	
1 - 1 Menu - Úvod do menu aplikace	
1 - 2 Listy titulku a stavu programu MS Dynamics	
1 - 3 Lišta Menu	
1 - 4 Lišta nástrojů s ikonami	
2 - Přihlášení do systému databáze info společnost a pracovní datum	
3 - Modularita a menu - základy používání	
4 - Základní objekty systému Tabulka Formulář Sestava	
5 - Ovládání systému pomocí funkčních kláves Help	
6 - Základní typy pohledu na data	