

ESTONSKO

SYSTÉM ZABEZPEČENÍ V HMOTNÉ NOUZI

Hamžová Lucie
Navrátilová Lucie
Pavlusíková Diana
Šoukalová Veronika

OBSAH

- ▶ Obecné informace
- ▶ Systém zabezpečení v hmotné nouzi
- ▶ ČR
- ▶ Aktuality
- ▶ Diskuse
- ▶ Zdroje

OBECNÉ INFORMACE

- ▶ Oficiální název: Republika Estonsko
- ▶ Parlamentní republika
- ▶ Prezidentka: Kersti Kaljulaidová
- ▶ Předseda vlády: Jüri Ratas
- ▶ Člen EU od 1. května 2004
- ▶ HDP/osobu: 29 500 dolarů

SYSTEM ZABEZPEČENÍ V HMOTNÉ NOUZI

- ▶ Dávky jsou poskytovány místními i státními orgány
- ▶ Z celkových výdajů státního rozpočtu 10 578 mld. eur šlo v roce 2018 na výdaje na sociální politiku 3 147 mld. eur (29,75 %)
- ▶ Právní úprava:
 - ▶ Zákon o sociálním zabezpečení
 - ▶ Zákon o rodinných dávkách
 - ▶ Zákon o organizaci místních samospráv
 - ▶ Obecná část sociálního zákona
 - ▶ Zákon o podpoře obětí

POMOCI ZALOŽENÉ NA POTŘEBÁCH

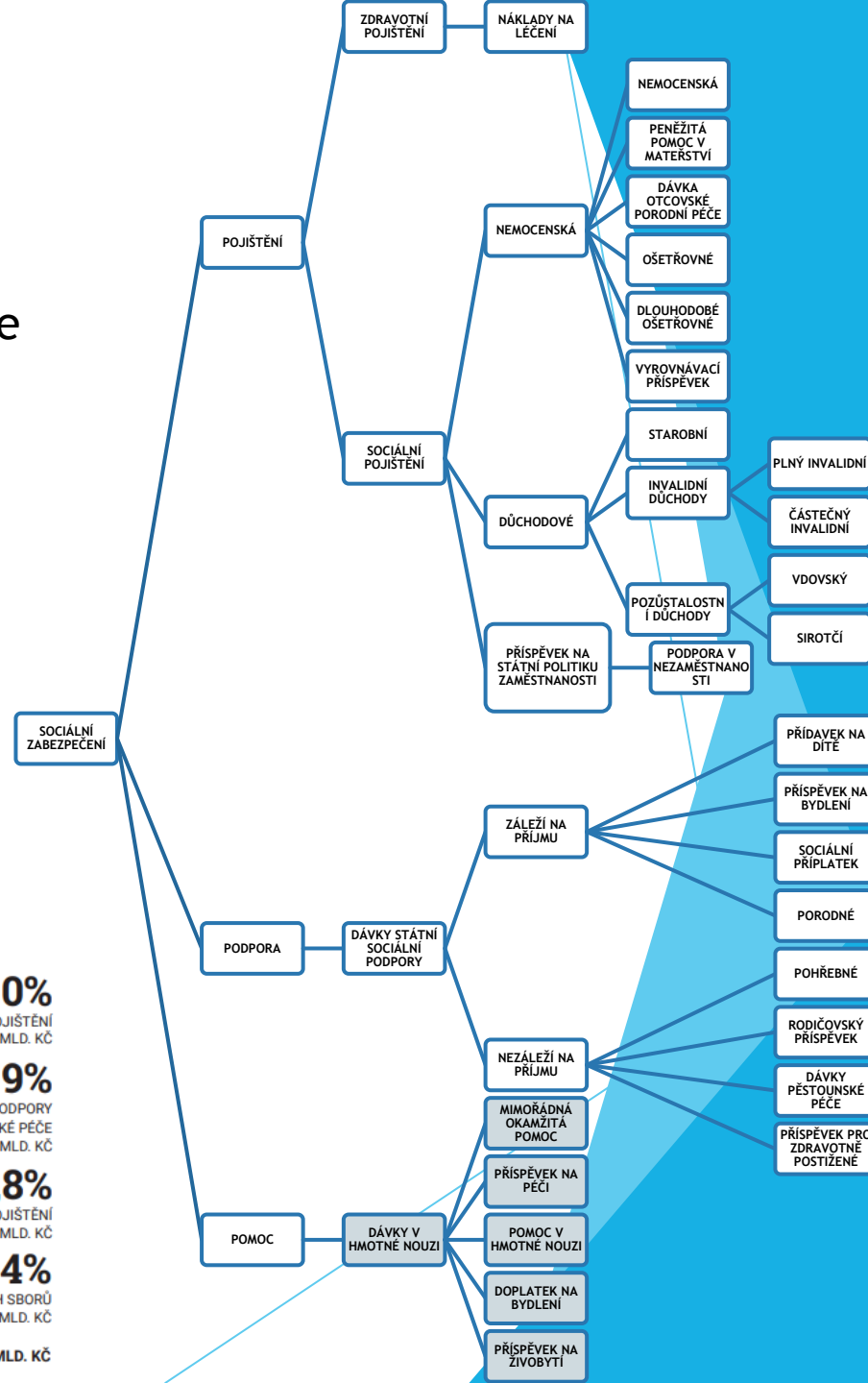
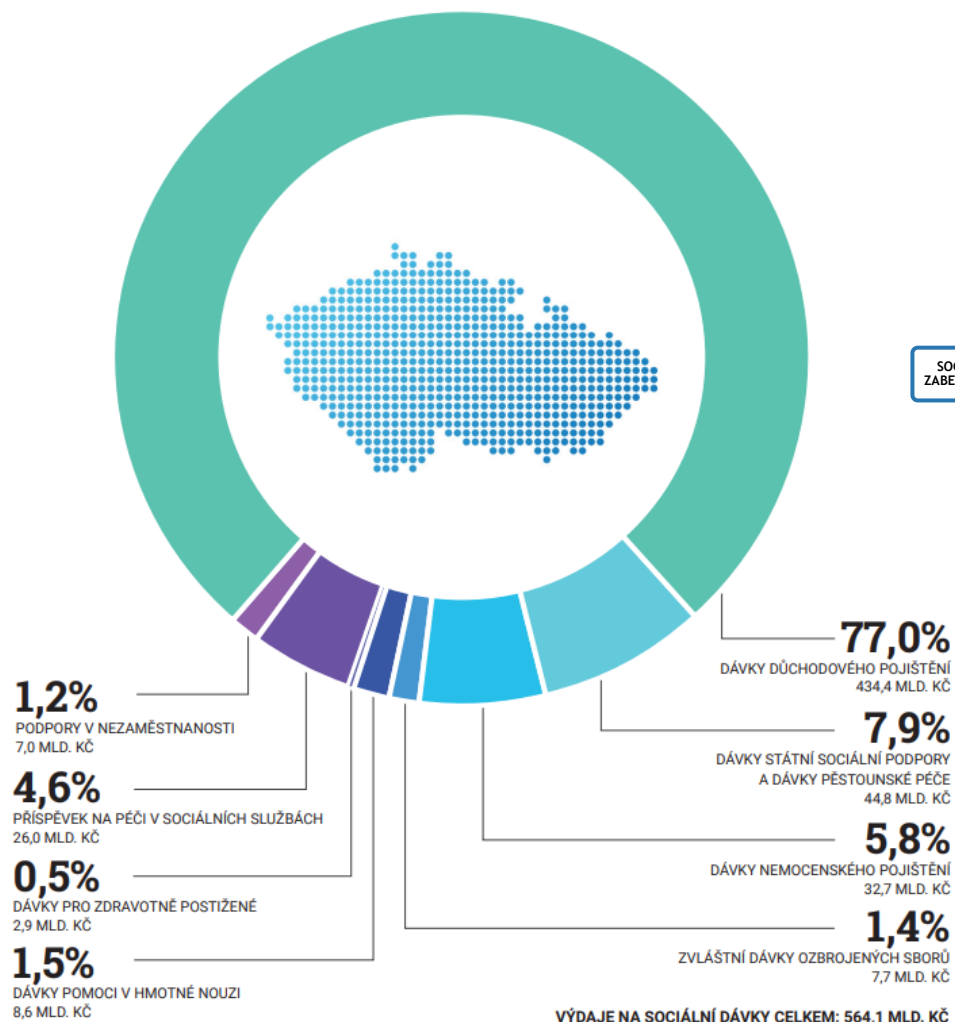
- ▶ Státní podpora
 - ▶ Příspěvek na živobytí
 - ▶ Rodinné dávky založené na potřebách
 - ▶ Sociální rehabilitace
 - ▶ Amortizace studijního úvěru
- ▶ Místní podpora
 - ▶ Poskytování obydlí
 - ▶ Služba podpory osob
 - ▶ Dluhová poradenská služba
- ▶ Fond pojištění pro případ nezaměstnanosti
 - ▶ Dávky v nezaměstnanosti
 - ▶ Příspěvek v nezaměstnanosti

RODINNÉ PŘÍSPĚVKY

- ▶ Příspěvek při narození dítěte - jednorázově 320 €
- ▶ Příspěvek na adopci - jednorázově 320 €
- ▶ Příspěvek na dítě - 50 € /měsíc
- ▶ Příspěvek na péči - do 3 let 38,35 € /měsíc, 3-8 let 19,18 € /měsíc
- ▶ Příspěvek pro děti s jedním rodičem -19,18 € /měsíc
- ▶ Příspěvek na děti v opatrovnictví nebo pěstounské péči - 240 € /měsíc
- ▶ Příspěvek pro rodiče vychovávající 7 a více dětí - 168,74 € / měsíc
- ▶ Příspěvek pro rodiny s mnoha dětmi - 300 € /měsíc nebo 400 € /měsíc
- ▶ Příspěvek na děti se zdravotním postižením - náhrada zdravotních výdajů
- ▶ Příspěvek na začátek nezávislého života - jednorázově 383,60 €

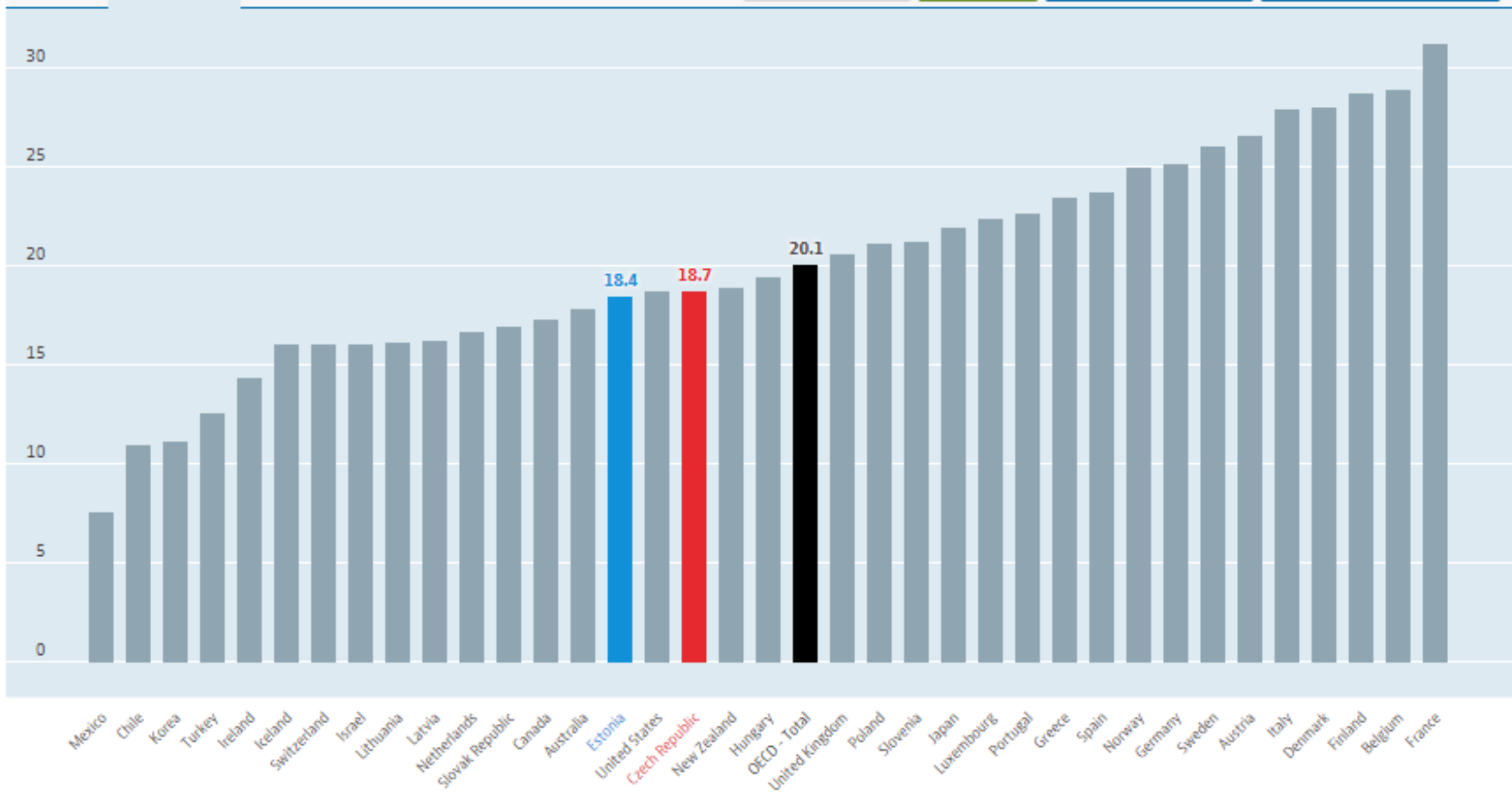
ČR

- ▶ Výdaje na sociální politiku 40,9 % = 21,75 mld. eur
- ▶ Výdaje kapitoly Ministerstva práce a sociálních věcí v roce 2018 v mld. Kč.

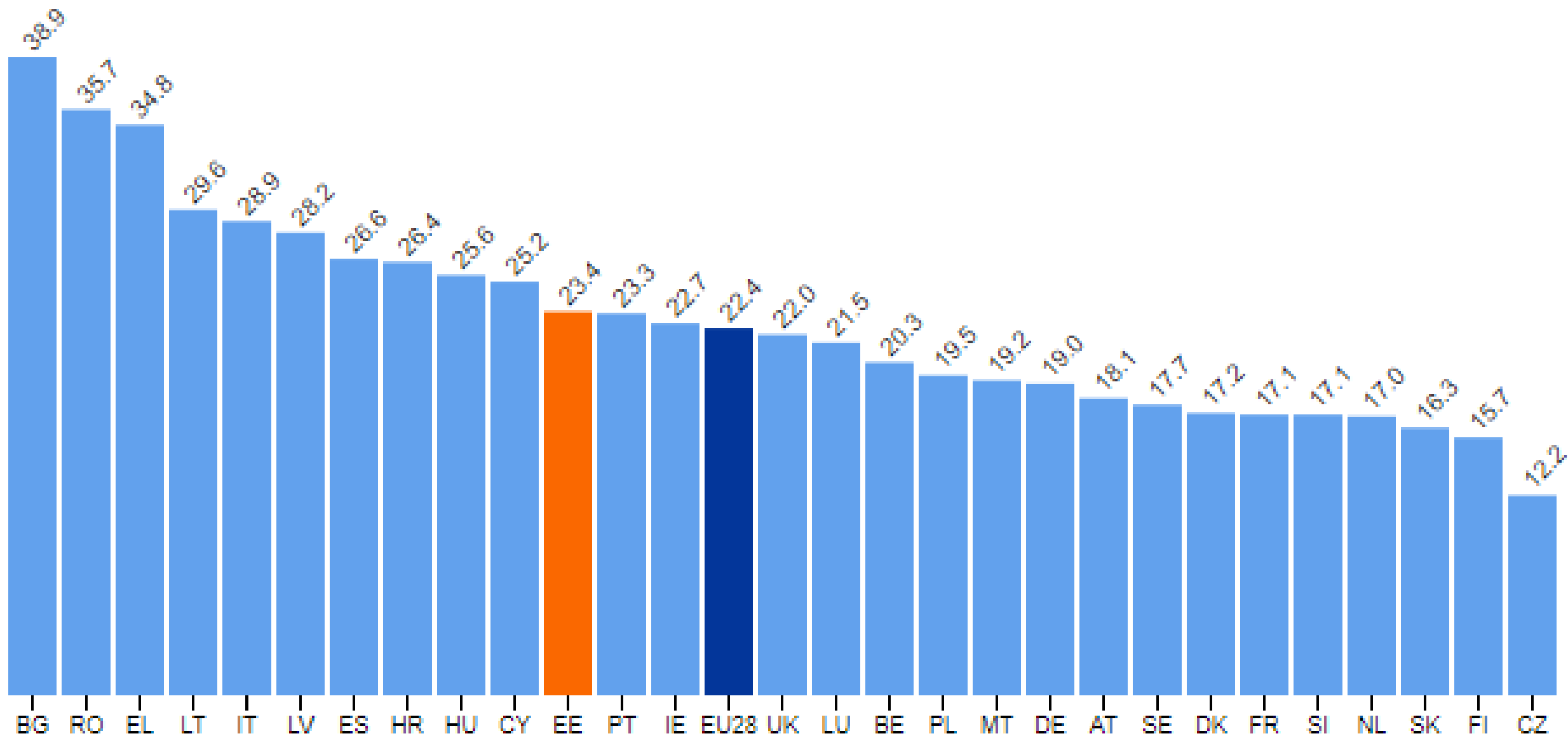


Show: **Chart** Table

[fullscreen](#) [share](#) [download](#) [My pinboard](#)



Share of the total population at risk of poverty or social exclusion by country, 2017 (in %)



SROVNÁNÍ S ČR

- ▶ Společným pojítkem EU
- ▶ Princip zásluhovosti
- ▶ Podobnost sociálních systémů
- ▶ Nezaopatřené dítě
- ▶ Porodné
- ▶ Podpora od státu, která slouží jako náhrada za neplnění vyživovací povinnosti
- ▶ Obdobné dávky v hmotné nouzi

AKTUALITY

▶ Od 1. ledna 2019

- ▶ Zahájení 24h nouzové telefonické služby
- ▶ Zvýšení příspěvku na dítě na 60 eur
- ▶ Zvýšení minimální mzdy na 540 eur a životního minima na 150 eur
- ▶ Dodatečné prostředky pro rozšíření programu rodinné terapie a rodičovských dovedností
- ▶ Podpora vzniku nových pracovních míst ve východním a jihovýchodním Estonsku

▶ Od 1. září 2019

- ▶ Změna výpočtu rodičovské dávky
- ▶ Zrušení příspěvku na péči o dítě

DISKUSE

- ▶ Je správné zasahování státu do sociální politiky?
- ▶ Je sociální politika spravedlivá?
- ▶ Kde je hranice chudoby?
- ▶ Jak vypadají osoby ohrožené chudobou?

ZDROJE

- ▶ <https://www.rahandusministeerium.ee/et/eesmargidtegevused/riigieelarve-ja-majandus/riigieelarve-ja-majandusulevaated>
- ▶ https://ec.europa.eu/info/sites/info/files/economy-finance/2018_dbp_ee_en.pdf
- ▶ <https://www.mfcr.cz/cs/o-ministerstvu/vzdelavani/rozpocet-v-kostce/statni-rozpocet-v-kostce-2018-31944>
- ▶ <https://www.zakonyprolidi.cz/cs/2006-111#cast3>
- ▶ https://portal.mpsv.cz/soc/ssp/obcane/prisp_na_bydleni
- ▶ <https://www.mesec.cz/socialni-davky/statni-socialni-podpora/davky-pestounske-pece/>
- ▶ <https://data.oecd.org/socialexp/social-spending.htm#indicator-chart>
- ▶ <https://www.euroskop.cz/516/sekce/estonsko/>
- ▶ <https://www.sm.ee/en/family-benefits-0>
- ▶ <https://www.riigiteataja.ee/en/eli/504042016001/consolide>
- ▶ <https://www.tootukassa.ee/eng/content/financial-benefits>
- ▶ <https://www.tootukassa.ee/eng/content/work-ability-reforms/working-ability-allowance>
- ▶ <https://www.sotsiaalkindlustusamet.ee/en>
- ▶ <https://www.sm.ee/en/services-provided-local-government>
- ▶ <https://ec.europa.eu/eurostat/web/products-eurostat-news/-/EDN-20181017-1?inheritRedirect=true>
- ▶ https://www.sotsiaalkindlustusamet.ee/et/muudatused-perehuvitiste-seaduses-septembris-2019#lht_lopetatakse

Děkujeme
za pozornost

