

**MUNI
ECON**

Místní akční skupiny

Rozvoj venkova jaro 2020

- Znáte nějakou místní akční skupinu? Víte, co je místní akční skupina?

Principy MAS

- Místní partnerství veřejného, soukromého a neziskového sektoru
- Teritoriální přístup
- Přístup zespodu nahoru
- Inovativní přístup
- Integrovaný a multisektorový přístup
- Decentralizovaná administrace
- Síťování
- Spolupráce

– Jaká témata byste svěřili místním akčním skupinám?

Příklady činností MAS

- Zřízení jeslí
- Paliativní péče v domácím prostředí
- Sdílená pracovní četa
- Komunitní plány sociálních služeb
- Klub pro mládež
- Zaměstnávání dlouhodobě nezaměstnaných
- Sdílené senior taxi
- Sociální fond

Příklady činností MAS

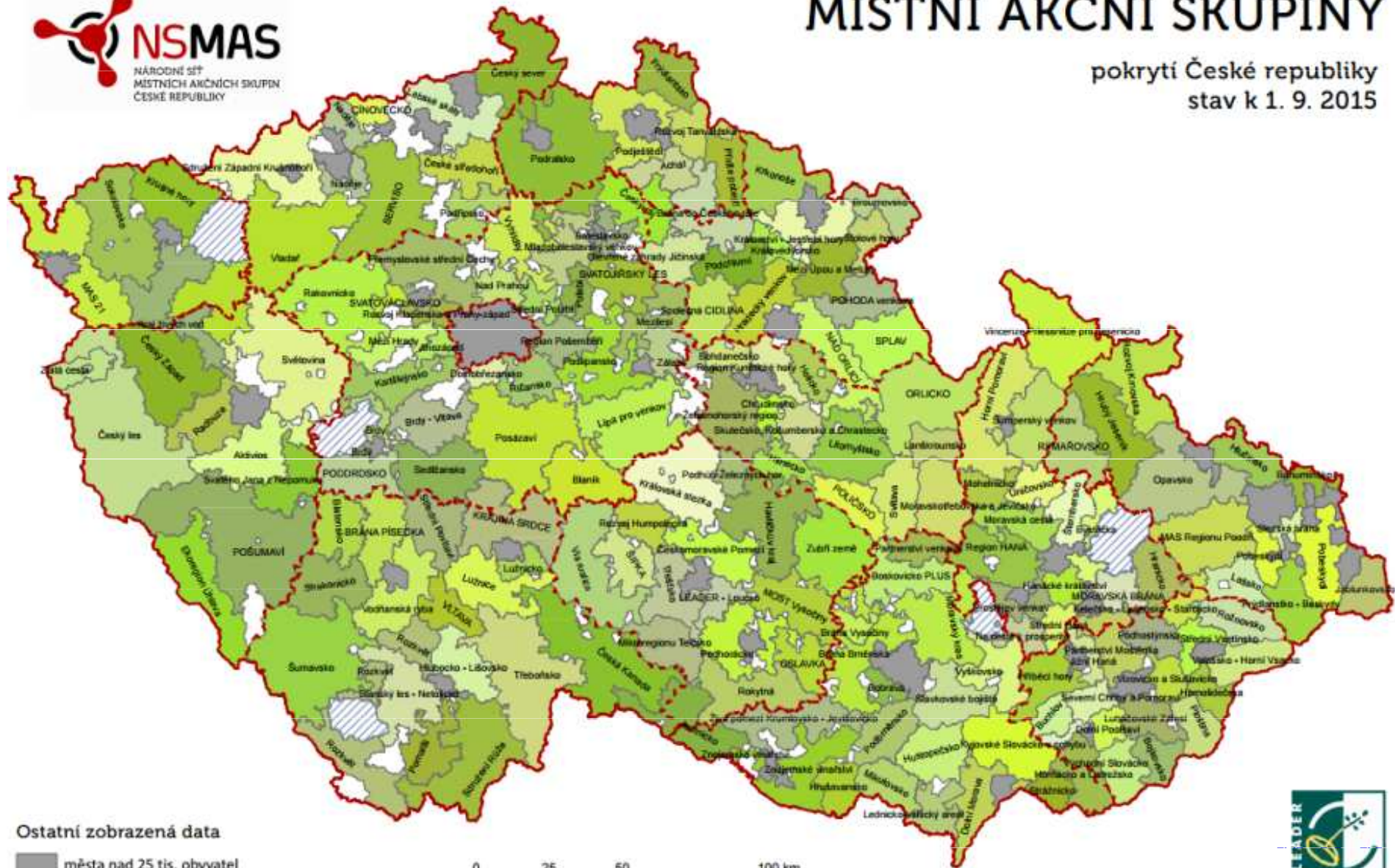
- Územní studie krajiny
- Komunitní čištění řeky
- Místní akční plán rozvoje vzdělávání
- Komunitní výsadba stromů

ÚZEMNÍ POKRYTÍ MAS



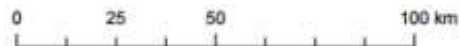
MÍSTNÍ AKČNÍ SKUPINY

pokrytí České republiky
stav k 1. 9. 2015



Ostatní zobrazená data

- města nad 25 tis. obyvatel
- vojenský prostor



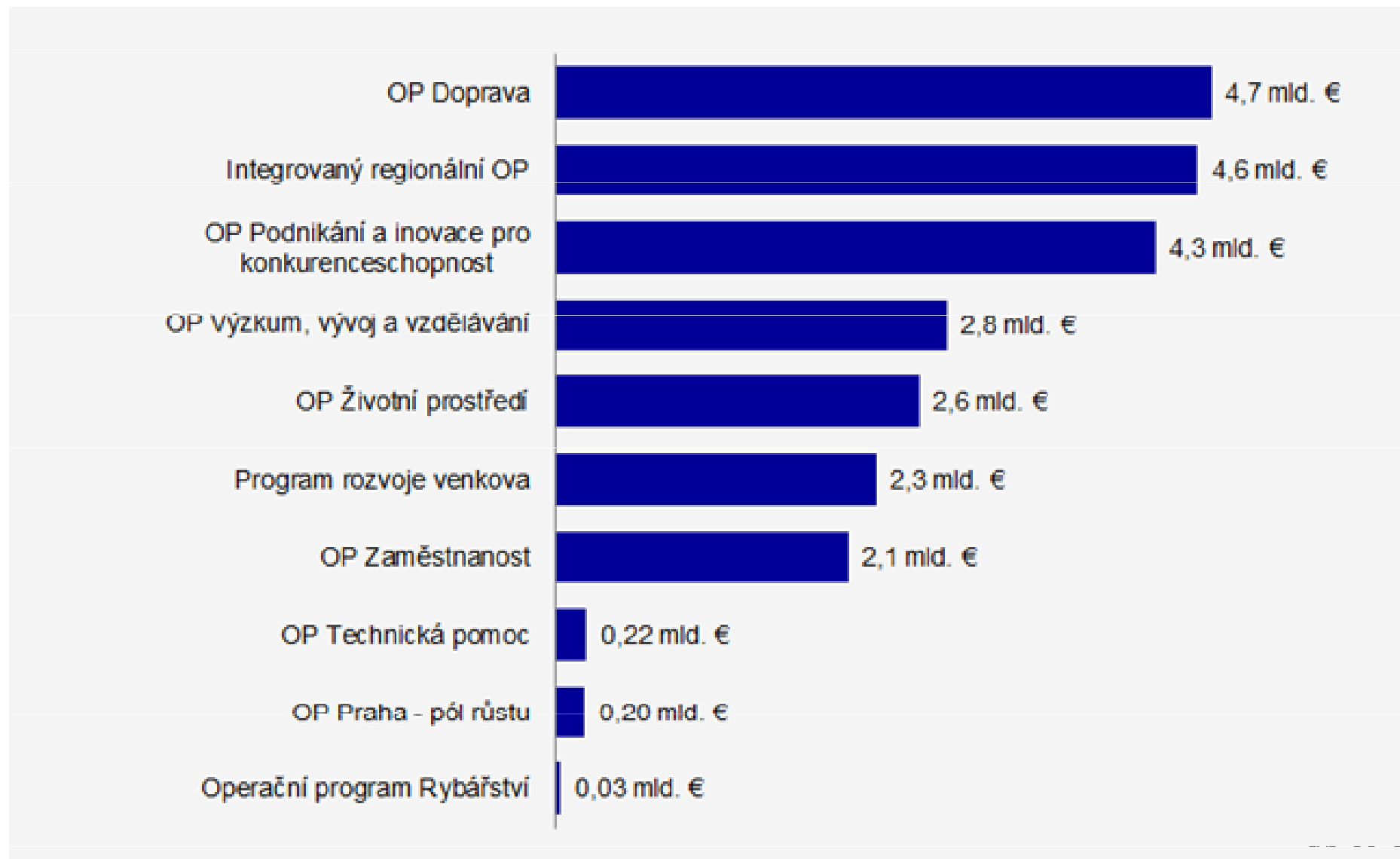
I

EUROPEAN UNION

Názvy MAS byly pro vizualizaci zkráceny či upraveny

– Jaké znáte operační programy?

Operační programy 2014–2020



Příklady podporovatelných témat

- 2.1 Zvýšení kvality a dostupnosti služeb vedoucí k sociální inkluzi
- 2.2 Vznik nových a rozvoj existujících podnikatelských aktivit v oblasti sociálního podnikání
- 2.3 Rozvoj infrastruktury pro poskytování zdravotních služeb a péče o zdraví
- 2.4 Zvýšení kvality a dostupnosti infrastruktury pro vzdělávání a celoživotní učení
- 2.5 Snížení energetické náročnosti v sektoru bydlení (pro bytové domy)

Územní dimenze

- Zakotvena v jednotlivých operačních programech, které se promítají do Národního dokumentu k územní dimenzi (NDÚD)
- Dohoda o partnerství: „Je chápána jako možnost koncentrovat prostředky z programů ESI fondů ve specifických typech území podporující jednak konkurenceschopnost (v závislosti na rozvojový potenciál) ČR a také zohledňující požadavek na vyrovnávání územních disparit (ve vztahu k vnitřní diferenciaci území a koncentraci problémů ekonomického, sociálního či environmentálního charakteru). Územní zaměření intervencí v programech financovaných z ESI fondů bude respektovat specifická hlediska.“

Územní dimenze

Územní dimenze	Typ území
Územní dimenze pro řešení sociálního začleňování	Sociálně vyloučené lokality
Územní dimenze pro řešení problémů v oblasti trhu práce a podnikání	Hospodářsky problémové regiony a území s vysokou mírou nezaměstnanosti
Územní dimenze v oblasti sociální a vzdělávací sféry	Účelově vymezené funkční regiony řešící dané téma v oblasti sociální a vzdělávací sféry
Územní dimenze řešící dopravní dostupnost	Dopravní linie a koridory
Územní dimenze zaměřená na oblast životního prostředí	Specifická území v rámci životního prostředí
Územní dimenze pro rozvoj měst a jejich zázemí	Rozvojová a urbánní území
Územní dimenze pro rozvoj venkova	Území pokryté MAS
Jinak vymezená územní dimenze	Ostatní specifická území

Integrované nástroje

- Slouží k provázanějšímu rozvoji městských i venkovských regionů.
- Integrovaný přístup = věcná (provázané tematické/sektorové intervence), územní (realizace intervencí ve spojitém území) a časová (sladění návazností intervencí) provázanost intervencí realizovaných na základě integrované strategie rozvoje území.
- ČR má pro období EU 2014–2020 tři integrované nástroje:
 - Integrované územní investice (ITI)
 - Integrované plány rozvoje území (IPRÚ)
 - Komunitně vedený místní rozvoj (CLLD)
- Způsob jejich užití je zakotven v Metodickém pokynu pro využití integrovaných nástrojů v programovém období 2014–2020 (MPIN)

Integrované nástroje alokace

	ITI	IPRÚ	CLLD
	mld. Kč		
OP ŽP	0,5	0,5	
OP D	11,401	1,92	
IROP	16,616	7,954	10,612
OP ZAM	0,595	0,595	1,558
OP PIK	4,065		
OP VVV	4,491		
PRV			3,14

Územní dimenze pro rozvoj venkova (CLLD)

- IROP 4.1 (1.2; 1.3; 2.1; 2.2; 2.3; 2.4; 3.1; 3.3) (viz dokument IROP a Národní dokument k územní dimenzi)
- OPZ 2.3.1 (viz dokument OP Zaměstnanost)
- OP ŽP (4.2; 4.3) (výsadba lesů, likvidace bolševníku a křídlatky)
- PRV (19) (viz operace 19.2.1 19.3.1 v dokumentu PRV, články odkazují na články Nařízení Evropského parlamentu a rady č. 1305/2013)

Témata pro MAS financovaná přes CLLD

- Podpora rozvoje lokální ekonomiky, která zahrnuje zejména investice do zemědělství a lesnictví, podporu nezemědělských mikropodniků a malých podniků a sociálního podnikání.
- Řešení problému nezaměstnanosti a sociálního začleňování, kde má MAS usilovat o zvýšení zapojení lokálních akterů do řešení těchto temat, budování komunitních center.
- Realizace opatření na zvýšení podílu udržitelných forem dopravy, zejména cyklodopravy do škol a do zaměstnání.
- Komplexní řešení zvýšení bezpečnosti dopravy.
- Deinstitutionalizace péče o zdraví formou terénních sociálních služeb, budování center duševního zdraví.

Témata pro MAS financovaná přes CLLD

- Zvýšení kvality a dostupnosti vzdělávání a celoživotního učení v oblasti klíčových kompetenci (přírodovědné a technické obory).
- Zefektivnění prezentace a posílení ochrany a rozvoje kulturního dědictví.
- Možnost pořizování a uplatňování dokumentů územního rozvoje.
- Realizace pozemkových uprav.
- U vybraných MAS, na jejichž území se rozkládají chráněná území, odstranění nepůvodních druhů (křídlatka a bolševník) a výsadba dřevin.

POSTUP UPLATNĚNÍ INTEGROVANÉHO NÁSTROJE

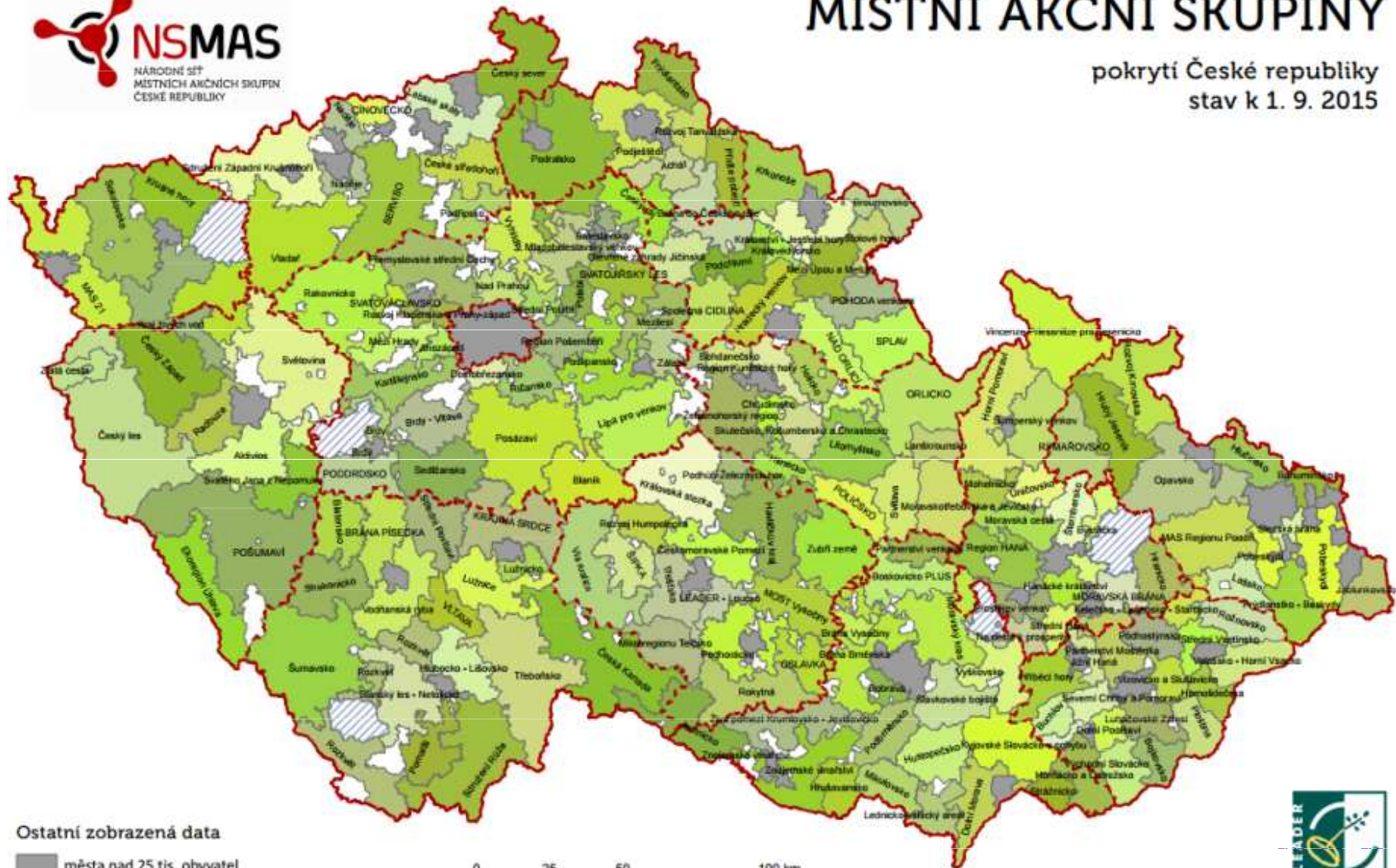
- Vymezení území – stanoví nositelé nástroje (nositelé IN).
- Zpracování integrované strategie, v níž je zakotven způsob uplatnění nástroje.
- Hodnocení a schválení integrované strategie MMR a řídicími orgány (ŘO) operačních programů.
- Realizace projektových výzev (výzvu schválí ŘO, nositel IN vybírá projekty, kontroluje realizaci).
- Podávání zpráv o plnění integrované strategie.

ÚZEMNÍ POKRYTÍ MAS



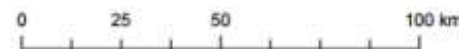
MÍSTNÍ AKČNÍ SKUPINY

pokrytí České republiky
stav k 1. 9. 2015



Ostatní zobrazená data

- města nad 25 tis. obyvatel
- vojenský prostor



I

EUON

Názvy MAS byly pro vizualizaci zkráceny či upraveny

Komunitně vedený místní rozvoj - CLLD

- Nástroj určený pro venkovská území, město nesmí mít více než 25 000 obyvatel, území musí mít 10 000–100 000 obyvatel
- Realizován přes tzv. Místní akční skupiny
- Partnerství veřejného, neziskového a podnikatelského sektoru

Struktura strategie CLLD území MAS

Popis území a zdůvodnění jeho výběru

Analytická část

- Socioekonomická analýza
- SWOT analýza
- Analýza problémů a potřeb

Strategická část

- Stanovení vize, strategických cílů, specifických cílů a opatření
- Popis integrovaných a inovativních rysů strategie a hierarchie cílů, včetně jasných a měřitelných cílů pro výstupy a výsledky
- Vazba na strategické dokumenty
- Akční plán obsahující popis programových rámců
- Vazba na horizontální témata

Implementační část

- Popis řízení včetně řídicí a realizační struktury MAS
- Popis administrativních postupů pro vyhlášení výzev MAS, hodnocení a výběr projektů s uvedením plánované personální kapacity
- Popis animačních aktivit
- Popis spolupráce mezi MAS na národní a mezinárodní úrovni a přeshraniční spolupráce
- Popis zvláštních opatření pro hodnocení

Přílohy

- Finanční plán a indikátory pro programované rámce
- Mapa území a seznam obcí
- Popis postupu zapojení komunity do vypracování strategie
- Analýza rizik
- Čestné prohlášení

Děkuji za pozornost
z.silhan@mail.muni.cz