

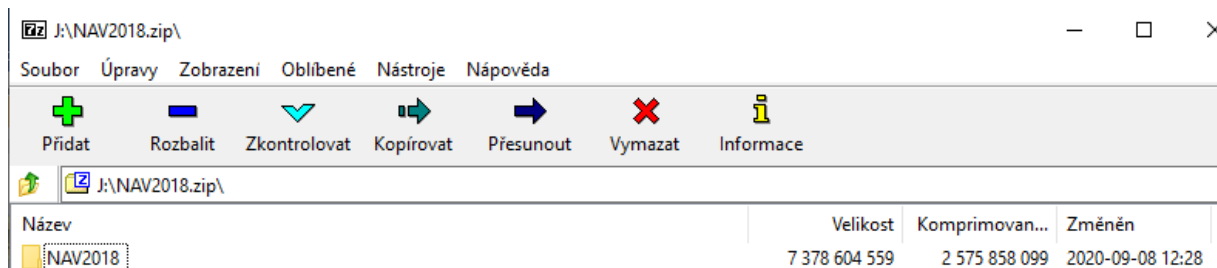
Postup při „home“ instalaci MS Dynamics NAV 2018 „školní“ CZ + EN databáze

Minimální doporučená konfigurace PC :

procesor i5 a vyšší
8 GB RAM a více
OS Windows 10

Zdrojové kódy najdete na síti v adresáři programs(\\ds02) (Q) \MS Dynamics NAV\NAV2018, kde poslední adresář zkopírujete celý do Vašeho nově vytvořeného adresáře TEMP (viz níže) . Dále je instalační soubor k dispozici ve studijních materiálech a bude k dispozici o ve složce soubory v MS TEAMS- po začátku výuky.

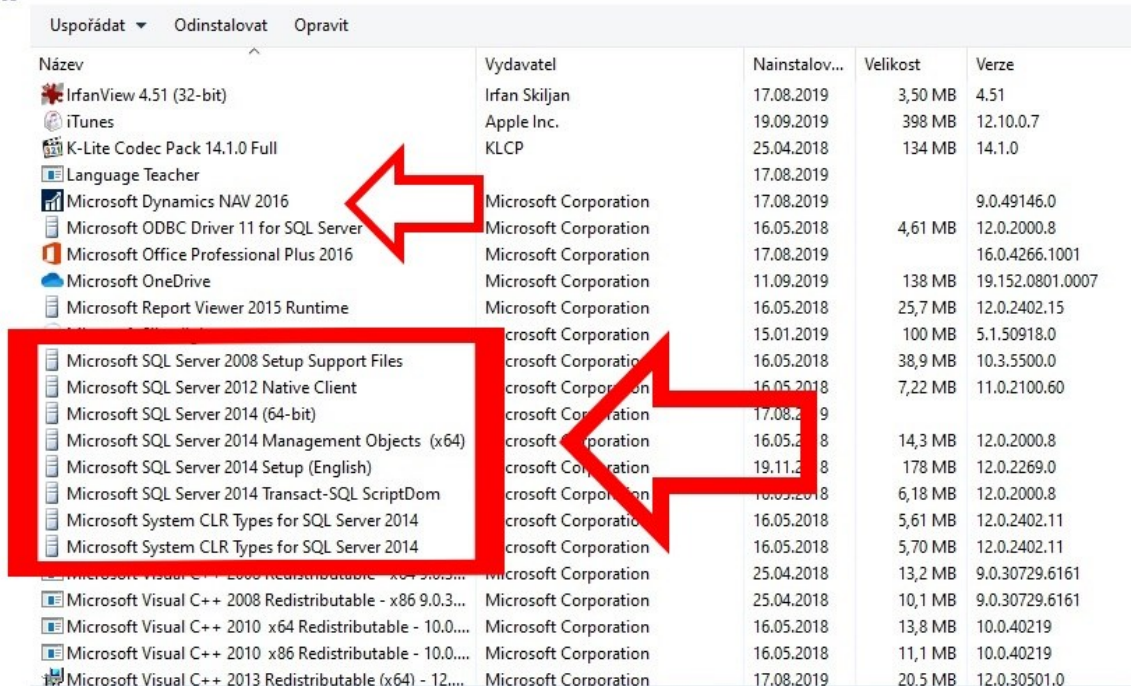
Pokud používáte zazipovaný zdroj, pak musíte postupovat takto :



Pokud otevřete **odtud NAV 2018** a budete chtít nastartovat instalaci souborem install.cmd jako správce, tak to není dobře. Musíte to napřed **rozbalit** a pak teprve rozbalenou složku NAV2018 zkopírujete do C:\Temp, takže dostanete C:\Temp\NAV2018 a teprve odtud to nastartovat po otevření NAV2018.

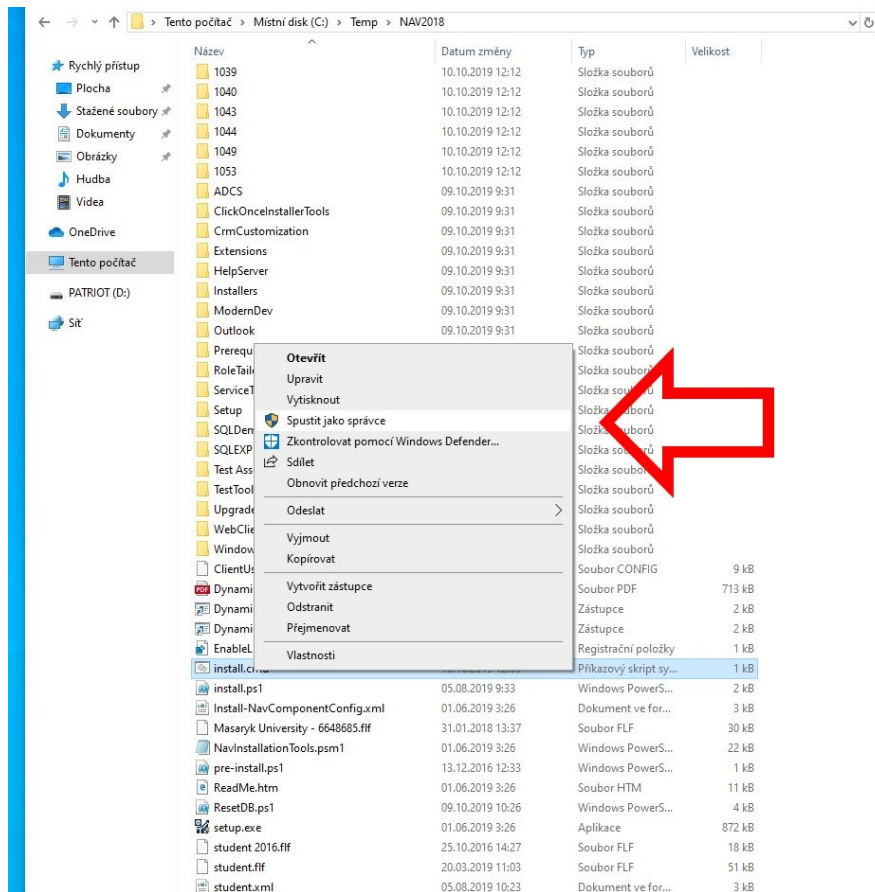
1. Pokud jsou nainstalované, tak **odinstalovat starší verze programu MS NAV + starší verze Microsoft SQL server**

Zapnout nebo vypnout funkce systému Windows

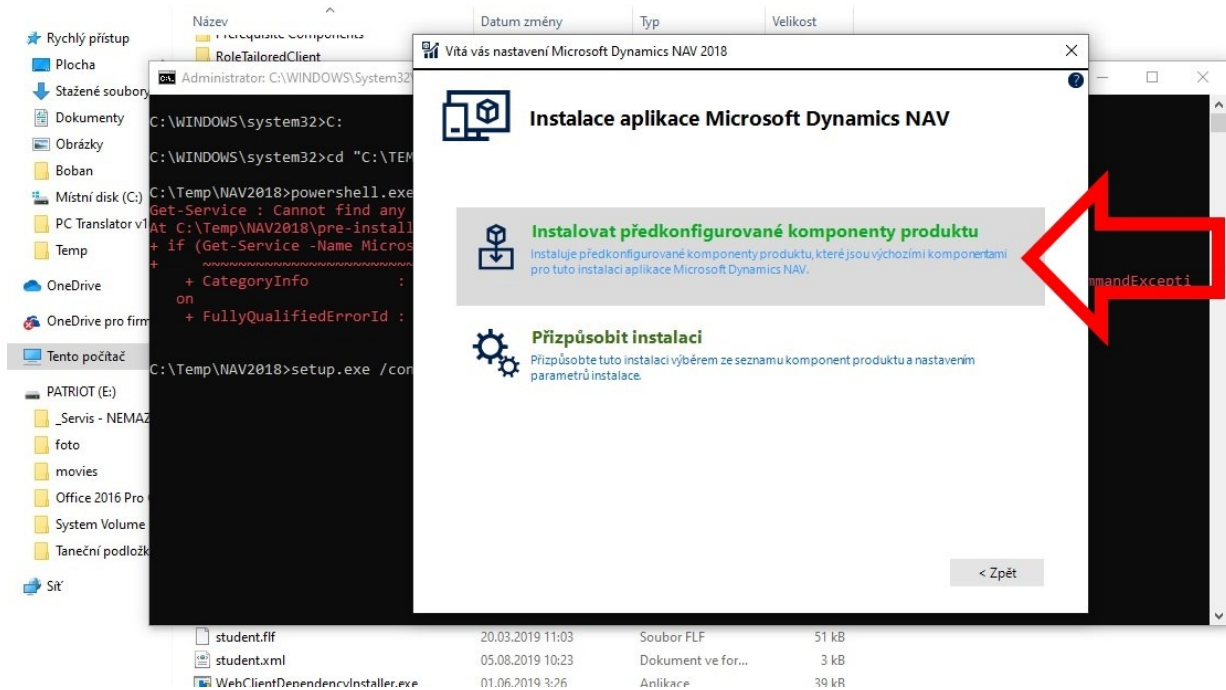


Název	Vydavatel	Nainstalov...	Velikost	Verze
IrfanView 4.51 (32-bit)	Irfan Skiljan	17.08.2019	3,50 MB	4.51
iTunes	Apple Inc.	19.09.2019	398 MB	12.10.0.7
K-Lite Codec Pack 14.1.0 Full	KLCP	25.04.2018	134 MB	14.1.0
Language Teacher		17.08.2019		
Microsoft Dynamics NAV 2016	Microsoft Corporation	17.08.2019		9.0.49146.0
Microsoft ODBC Driver 11 for SQL Server	Microsoft Corporation	16.05.2018	4,61 MB	12.0.2000.8
Microsoft Office Professional Plus 2016	Microsoft Corporation	17.08.2019		16.0.4266.1001
Microsoft OneDrive	Microsoft Corporation	11.09.2019	138 MB	19.152.0801.0007
Microsoft Report Viewer 2015 Runtime	Microsoft Corporation	16.05.2018	25,7 MB	12.0.2402.15
Microsoft SQL Server 2008 Setup Support Files	Microsoft Corporation	16.05.2018	38,9 MB	10.3.5500.0
Microsoft SQL Server 2012 Native Client	Microsoft Corporation	16.05.2018	7,22 MB	11.0.2100.60
Microsoft SQL Server 2014 (64-bit)	Microsoft Corporation	17.08.2019		
Microsoft SQL Server 2014 Management Objects (x64)	Microsoft Corporation	16.05.2018	14,3 MB	12.0.2000.8
Microsoft SQL Server 2014 Setup (English)	Microsoft Corporation	19.11.2018	178 MB	12.0.2269.0
Microsoft SQL Server 2014 Transact-SQL ScriptDom	Microsoft Corporation	16.05.2018	6,18 MB	12.0.2000.8
Microsoft System CLR Types for SQL Server 2014	Microsoft Corporation	16.05.2018	5,61 MB	12.0.2402.11
Microsoft System CLR Types for SQL Server 2014	Microsoft Corporation	16.05.2018	5,70 MB	12.0.2402.11
Microsoft Visual C++ 2008 Redistributable - x86 9.0.30729.6161	Microsoft Corporation	25.04.2018	13,2 MB	9.0.30729.6161
Microsoft Visual C++ 2008 Redistributable - x86 9.0.30729.6161	Microsoft Corporation	25.04.2018	10,1 MB	9.0.30729.6161
Microsoft Visual C++ 2010 x64 Redistributable - 10.0.40219	Microsoft Corporation	16.05.2018	13,8 MB	10.0.40219
Microsoft Visual C++ 2010 x86 Redistributable - 10.0.40219	Microsoft Corporation	16.05.2018	11,1 MB	10.0.40219
Microsoft Visual C++ 2013 Redistributable (x64) - 12.0.30501.0	Microsoft Corporation	17.08.2019	20,5 MB	12.0.30501.0

2. Vytvořit nový adresář C:\Temp (pokud neexistuje)
3. Z flash disku (hard disku) nakopírovat adresář NAV2018 do C:\Temp (vznikne tedy adresář C:\Temp\NAV2018)
4. Najít a spustit soubor C:\Temp\NAV2018\instal.cmd
!!! Soubor spustit jako Administrator - přes pravé tlačítko myši – volba Spustit jako správce (Run as Administrator)



5. Proklikat instalačního průvodce programu MS Dynamics NAV. Během průvodce nic neměnit, potvrdit přednastavenou volbu "Instalovat předkonfigurované komponenty produktu".



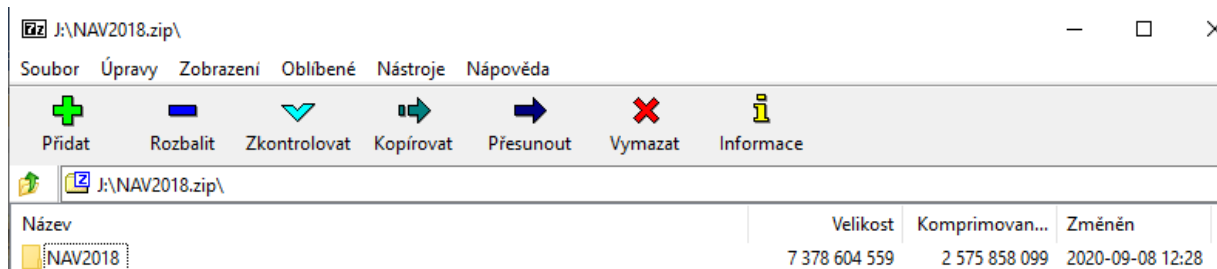
6. Pokud instalační skript proběhne bez problémů, na ploše se objeví dvě ikony pro spuštění české a anglické databáze („Dynamics NAV 2018“ a „Dynamics NAV 2018 W1“) a program se pro obě databáze postupně dvakrát automaticky spustí.

MS Dynamics Nav 2018 home installation procedure CZ + EN database

Minimum recommended PC configuration: i5 processor or higher
8 GB RAM or more
Windows 10 OS

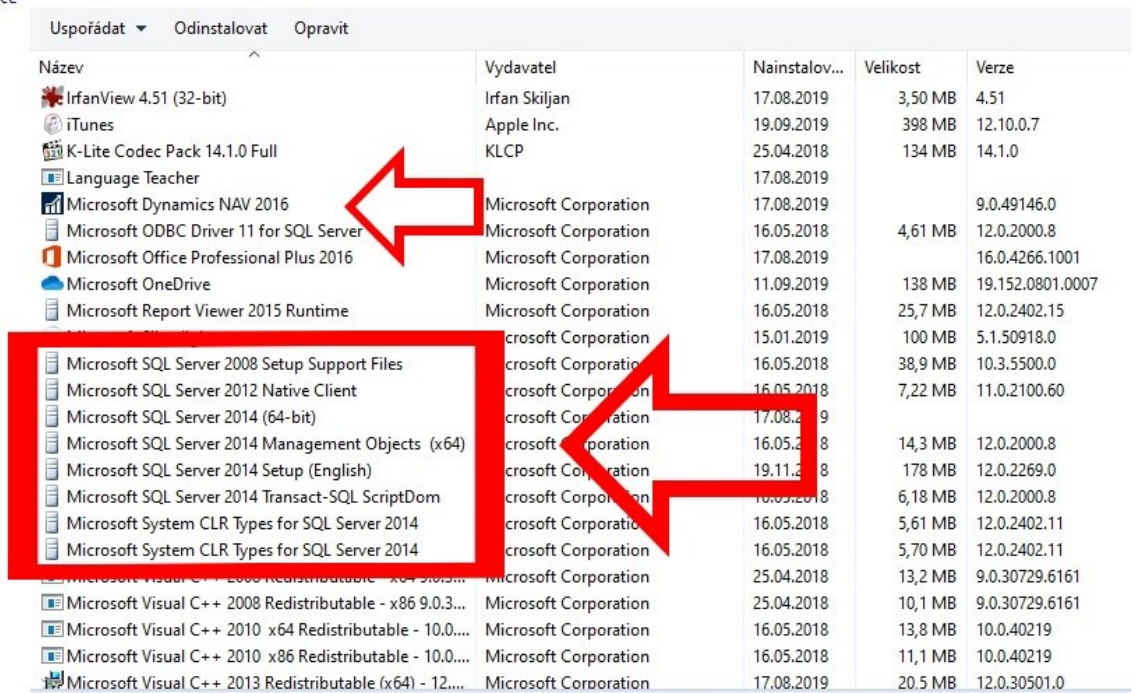
You can find the source on the network in the Programs (\\ ds02) (Q) \ MS Dynamics NAV \ NAV2018 directory, copy the whole subdirectory to your newly created TEMP directory (see below). Installation file NAV 2018 will be also uploaded to the study material and MS TEAMS files fro your team.

If you are using zipped sources, then you need to follow these steps:



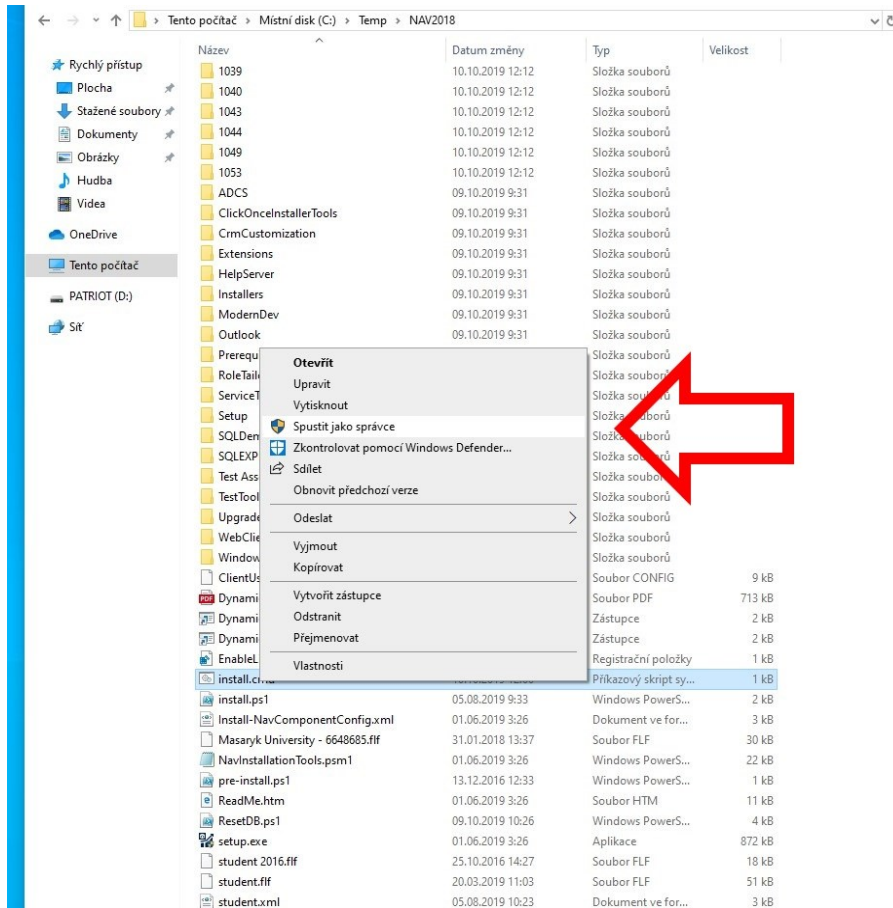
If you open NAV 2018 from there and you want to start the installation with the install.cmd file as an administrator, then this is not good. You have to unzip it first and then copy the unzipped NAV2018 folder to C: \ Temp, so you get C: \ Temp \ NAV2018 and only start it from there after opening NAV2018.

1. If installed, uninstall older versions of MS NAV + older versions of Microsoft SQL Server

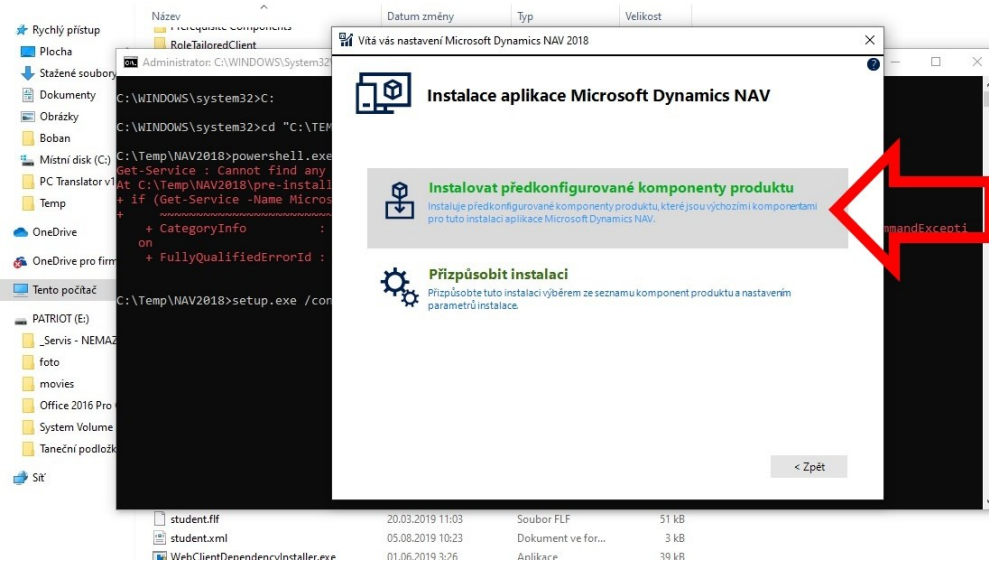


Název	Vydavatel	Nainstalov...	Velikost	Verze
IrfanView 4.51 (32-bit)	Irfan Skiljan	17.08.2019	3,50 MB	4.51
iTunes	Apple Inc.	19.09.2019	398 MB	12.10.0.7
K-Lite Codec Pack 14.1.0 Full	KLCP	25.04.2018	134 MB	14.1.0
Language Teacher		17.08.2019		
Microsoft Dynamics NAV 2016	Microsoft Corporation	17.08.2019		9.0.49146.0
Microsoft ODBC Driver 11 for SQL Server	Microsoft Corporation	16.05.2018	4,61 MB	12.0.2000.8
Microsoft Office Professional Plus 2016	Microsoft Corporation	17.08.2019		16.0.4266.1001
Microsoft OneDrive	Microsoft Corporation	11.09.2019	138 MB	19.152.0801.0007
Microsoft Report Viewer 2015 Runtime	Microsoft Corporation	16.05.2018	25,7 MB	12.0.2402.15
Microsoft SQL Server 2008 Setup Support Files	Microsoft Corporation	16.05.2018	38,9 MB	10.3.5500.0
Microsoft SQL Server 2012 Native Client	Microsoft Corporation	16.05.2018	7,22 MB	11.0.2100.60
Microsoft SQL Server 2014 (64-bit)	Microsoft Corporation	17.08.2019		
Microsoft SQL Server 2014 Management Objects (x64)	Microsoft Corporation	16.05.2018	14,3 MB	12.0.2000.8
Microsoft SQL Server 2014 Setup (English)	Microsoft Corporation	19.11.2018	178 MB	12.0.2269.0
Microsoft SQL Server 2014 Transact-SQL ScriptDom	Microsoft Corporation	16.05.2018	6,18 MB	12.0.2000.8
Microsoft System CLR Types for SQL Server 2014	Microsoft Corporation	16.05.2018	5,61 MB	12.0.2402.11
Microsoft System CLR Types for SQL Server 2014	Microsoft Corporation	16.05.2018	5,70 MB	12.0.2402.11
Microsoft Visual C++ 2008 Redistributable - x64 9.0.30729.6161	Microsoft Corporation	25.04.2018	13,2 MB	9.0.30729.6161
Microsoft Visual C++ 2008 Redistributable - x86 9.0.30729.6161	Microsoft Corporation	25.04.2018	10,1 MB	9.0.30729.6161
Microsoft Visual C++ 2010 x64 Redistributable - 10.0.40219	Microsoft Corporation	16.05.2018	13,8 MB	10.0.40219
Microsoft Visual C++ 2010 x86 Redistributable - 10.0.40219	Microsoft Corporation	16.05.2018	11,1 MB	10.0.40219
Microsoft Visual C++ 2013 Redistributable (x64) - 12.0.30501.0	Microsoft Corporation	17.08.2019	20,5 MB	12.0.30501.0

2. Create a new C: \ Temp directory (if it does not exist)
3. Copy the NAV2018 directory from the flash drive to C: \ Temp (the directory C: \ Temp \ NAV2018 will be created)
4. Find and run C: \ Temp \ NAV2018 \ instal.cmd
!!! Run as Administrator - right-click - Run as Administrator as you can see below:



5. Click through the installation guide for MS Dynamics NAV. Do not change anything during the wizard; confirm the default option “Install pre-configured product components.”



6. If the installation script runs without problems, two icons for launching the Czech and English databases (“Dynamics NAV 2018” and “Dynamics NAV 2018 W1”) will appear on the desktop, and the program will start automatically twice for both databases.