

Přístup k serveru Orion

Vytvořil : Ing.J.Skorkovský,CSc.

Pro : BPH-PIS1 a BPH-PIS2

Terminálový server Orion

Studenti fakulty ESF, mohou přistupovat k fakultním aplikacím ASPI, Witness, MS Dynamics NAV 2018 nebo TaxEdit i ze sítě mimo ESF. Přístup je umožněn prostřednictvím připojení na terminálový server.

Z licenčních důvodů je přístup na terminálový server umožněn pouze studentům ESF. Zaměstnanci fakulty přístup na terminál nemají!

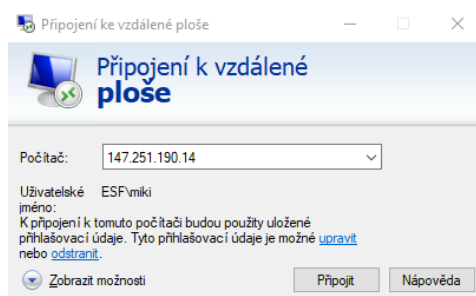
Připojení je možné z operačních systémů Windows 7 a novějších (s využitím funkce Vzdálená plocha s ověřováním na úrovni sítě)

Možný způsob připojení

Stačí spustit klienta pro „Připojení ke vzdálené ploše“ (mstsc.exe). Klienta naleznete:

Ve Windows 10 mezi programy pod písmenem „P“; Příslušenství Windows; Připojení ke vzdálené ploše

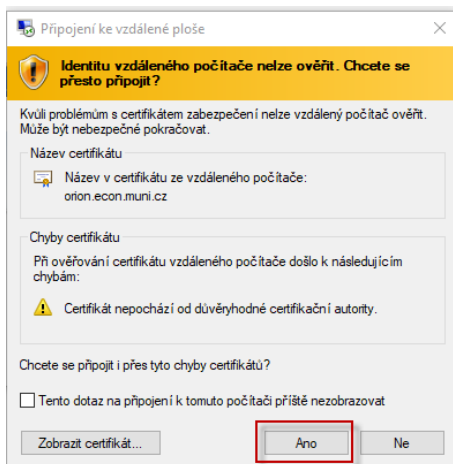
Při přihlášení do kolonky „počítač“ zadejte text: orion.econ.muni.cz, anebo IP adresu: 147.251.190.14



Jako login pro přihlášení napište řetězec ve tvaru: esf\vašeUČO

Jako heslo použijte vaše fakultní heslo. [Info o heslech.](#)

Při případném upozornění na problém s certifikátem zvolte „ANO“ – připojit.



Zpracovatel prodejních objednávek - Microsoft Dynamics NAV

CRONUS CZ s.r.o. - Domovská stránka

AKCE

Prodejní nabídka
Prodejní faktura
Prodejní dobropis

Prodejní objednávka
Objednávka prodejní vratky
Prodejní dobropis

Seřadit prodejní ceny
Cena

Ceny
Historie

Navigovat
Stránka

Aktualizovat
Ulohy

Deník prodeje
Prodej

Řádkové slevy

Nový dokument

Centrum rolí

- Prodejní objednávky
- Prodejní objednávky - Microso...
- Prodejní nabídky
- Hromadné objednávky prodeje
- Prodejní faktury
- Objednávky prodejní vratky
- Prodejní dobropisy
- Prodejní zálohové faktury
- Zboží
- Zákazníci
- Deníky zboží
- Deníky prodeje
- Deníky přijaté hotovosti
- Objednávky transferu

Zpracovatel prodejních objednávek

Aktivity

Nastavení hromádek Filtr Vymazat filtr

K vydání

Prodejní nabídky - otevřeno	0	Prodejní objednávky - otevřeno	20
-----------------------------	---	--------------------------------	----

Nedodané vydané prodejní objednávky

Připraveno k dodávce	0	Částečně dodáno	0	Zpožděno	20	Průměrný počet dnů zpoždění	335.9
----------------------	---	-----------------	---	----------	----	-----------------------------	-------

Vratky