

Příklad MS Dynamics NAV – Úvod do ovládání systému

Vytvořil	:	Martina Gajdová, KPH-ESF-MU Česká republiky
Datum	:	15.2.2023
Důvod	:	školení, interní materiál
Databáze	:	MS Dynamics NAV 2018
Určeno pro	:	studenty všech kurzů (BPH_PIS1_PIS2)
Další možnost	:	Domácí studium (domácí PC, v knihovnách a na galeriích fakulty)
PWP prezentace	:	K datu 15.2.2023 PWP 01-01 a 0102 (viz studijní materiály)

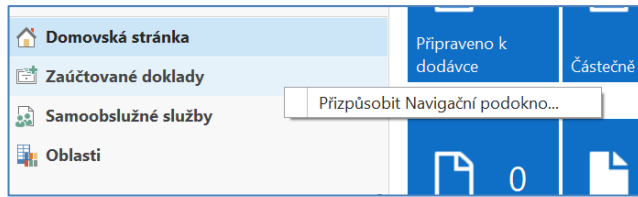
1. Základní obrazovka systému MS Dynamics a její členění

S pomocí systému MS Dynamics NAV 2018 (dále jen NAV) je možné řídit procesy podniku (nákup, prodej, skladování, výrobu, řízení servisu, finanční operace, projekty apod.). Všechny vytvářené transakce (v NAV terminologii se jedná o **položky**) tvoří datový fondus pro vytváření reportů a přehledových obrazovek, kde tyto informace slouží k tomu, aby uživatel zjistil stav řízených procesů. V NAV jsou datové věty uschovávány (ukládány) v tabulkách. Datová věta se skládá z polí různého typu (text, čísla, alfanumerické znaky, data a apod.).

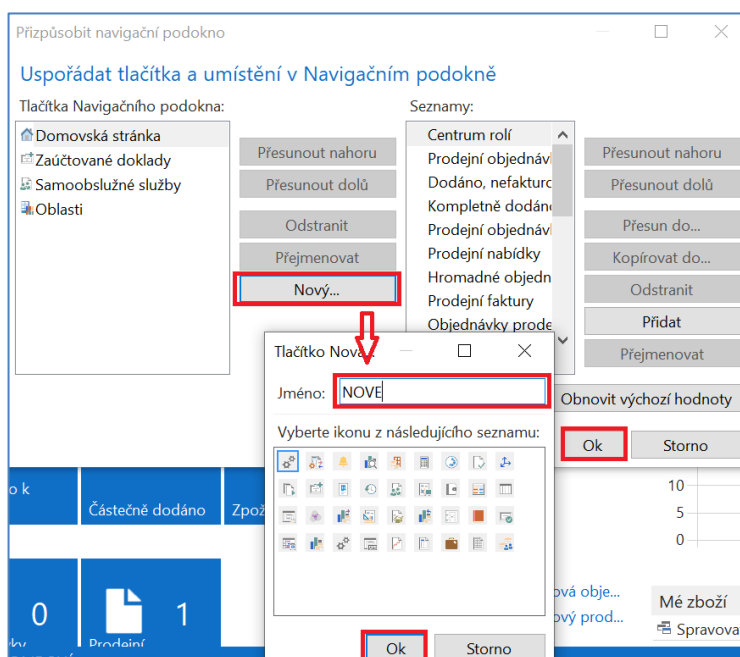
Vzhled stránek může uživatel upravovat!

2. Vytvořte nové Navigační podokno.

Pravým tlačítkem myši na části Navigační podokno vyvoláte možnost přizpůsobení Navigačního podokna.



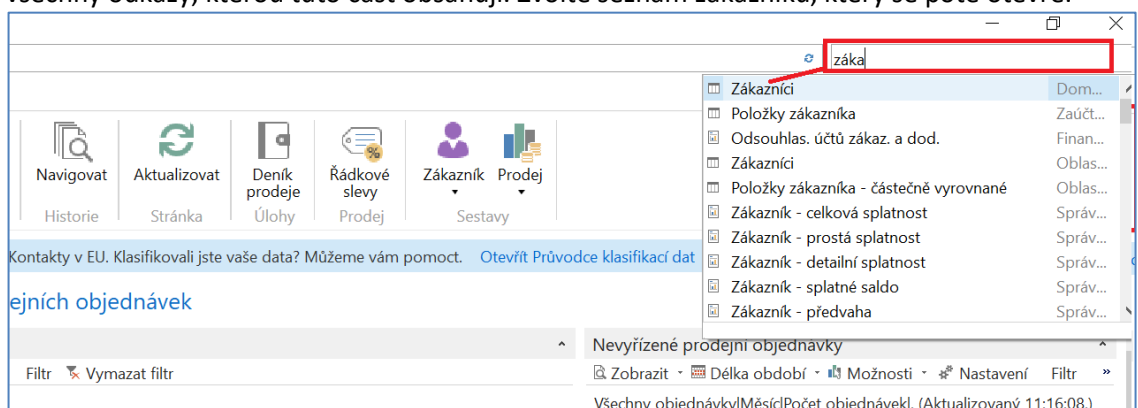
Poté vytvoříte nové podokno pomocí volby **Nový**, zapíšete název nového Navigačního podokna a postupně vše potvrdíte pomocí **OK** včetně závěrečného dotazu na restartování aplikace.



Navigační podokno nebude ještě zobrazené, neboť neobsahuje žádný seznam.

3. Nafiltruje seznam zákazníků a uložte do vytvořeného navigačního podokna.

Do vyhledávacího okna v pravém horním rohu zadejte část výrazu Zákazníci. Objeví se všechny odkazy, kterou tuto část obsahují. Zvolte seznam zákazníku, který se poté otevře.



Najděte pole **ŽLUTÝ** ve sloupci Kód lokace. Použijte pravé tlačítko myši a zvolte volbu **Filtr na tuto hodnotu**. Filtr se zapíše do hlavního filtru. V našem modelu jde o zákazníky používající primárně lokaci ŽLUTÝ. Další variantou, kterou zde neuvádíme je například seznam Dodavatelů se saldem větším jako 1000000 Kč.

Číslo	Název	Centrum odpovědn...	Kód lokace	Telefonní číslo	Kontakt
01121212	Spotsmeyer's Furnishings		ŽLUTÝ		Mr. Mike Nash
01445544	Progressive Home Furnishings		ŽLUTÝ		Scott Mitchell
01454545	New Concepts Furniture		ŽLUTÝ		L. McDon
01905893	Candoxy Canada Inc.		ŽLUTÝ		ung
01905899	Elkhorn Airport		ŽLUTÝ		anner
01905902	London Candoxy Storage Cam...		ŽLUTÝ		ne
10000	BYT-KOMPLET s.r.o.	BLANSKO	MODR		randel
20000	J & V v.o.s.				Wacker
20309920	Metatorad Malaysia Sdn Bhd		ŽLUTÝ		Samat

Takto „nafiltrovaný“ seznam uložte do nově vytvořeného Navigačního podokna tak, že kliknete na název seznamu a zvolíte **Uložit pohled jako**. Upravíte název dle vlastní potřeby a v poli Skupina aktivit zvolíte nově vytvořenou.

Zákazníci | ŽLUTÝ | Kód lokace

Filtry

- ✓ Rozšířit filtr Shift+F3
- Omezit počty Ctrl+Shift+F3
- Vymazat filtr Ctrl+Shift+A

Pohledy

- Uložit pohled jako...

Uložit pohled jako

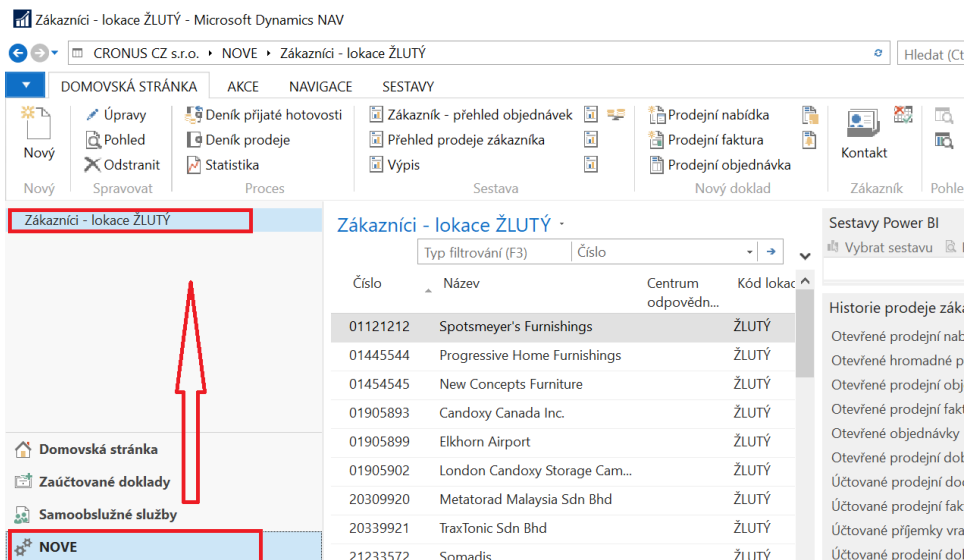
Přidat tento Pohled do Navigačního podokna

Název: Zákazníci - lokace ŽLUTÝ

Skupina aktivit: NOVE

Ok Storno

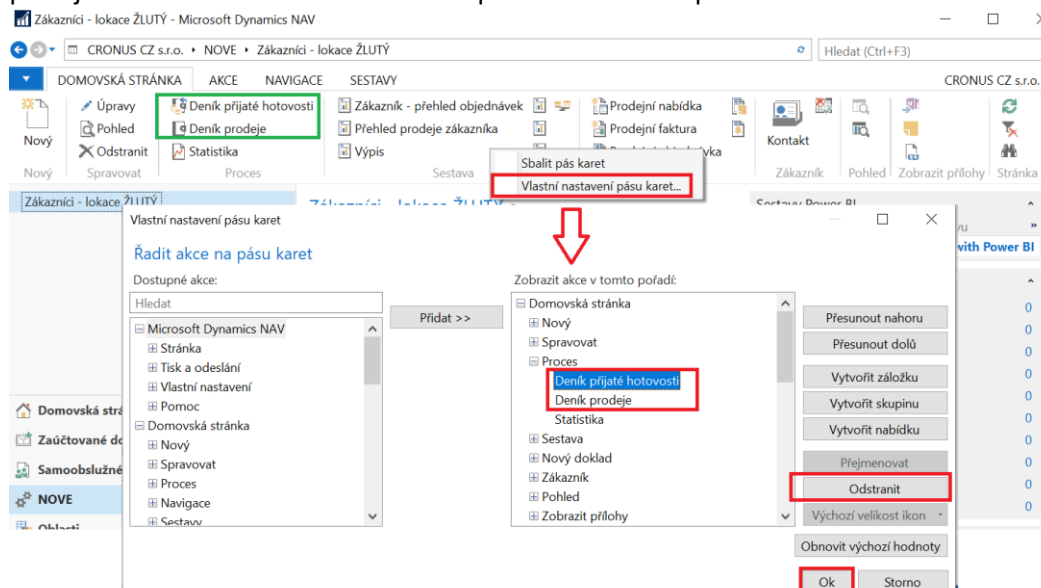
V centu rolí pak uvidíte nové navigační podokno včetně nafiltrovaného seznamu zákazníků.



4. Upravte pás karet

Jakýkoli pás karet, která náleží k seznamům, formulářům apod. můžete upravit. Můžete odstranit volby, které nevyužíváte nebo přesouvat volby mezi jednotlivými záložkami pásu karet. V našem případě chci odstranit volby **Deník přijaté hotovosti** a **Deník prodeje**. Pravým tlačítkem myši na pásu karet vyvolám okno a zvolím Vlastní nastavení pásu karet.

V pravé části vidím volby, které jsou zobrazené na stránce. Najdu ty, které budu odstraňovat a použiji volbu Odstranit. Poté dám OK a potvrdím restart aplikace.

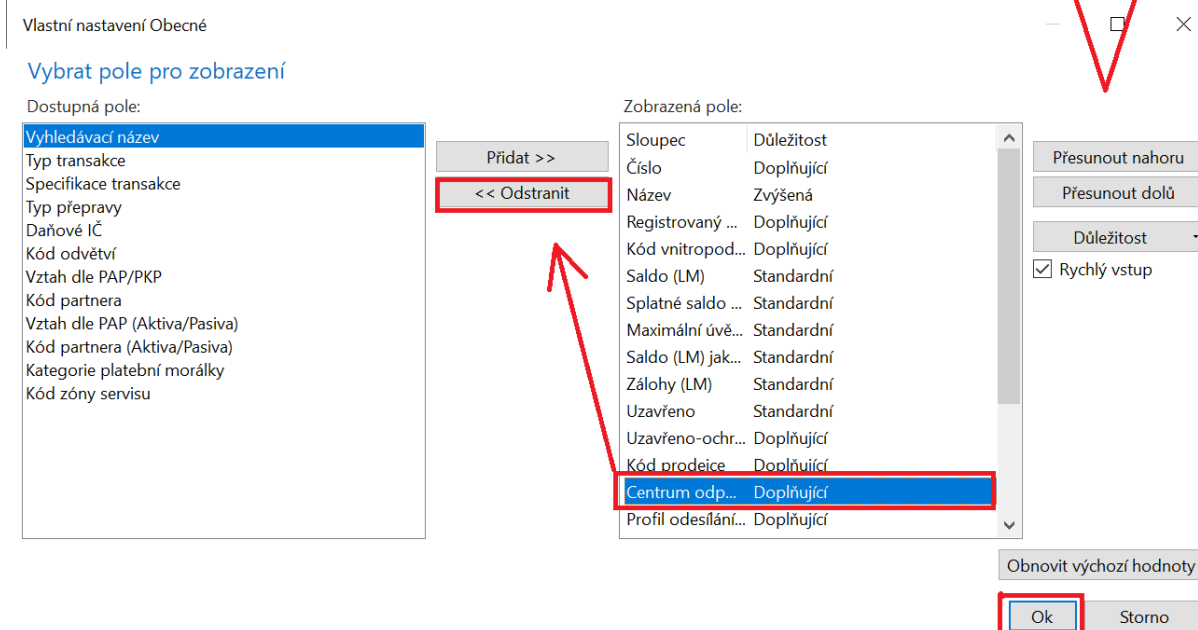
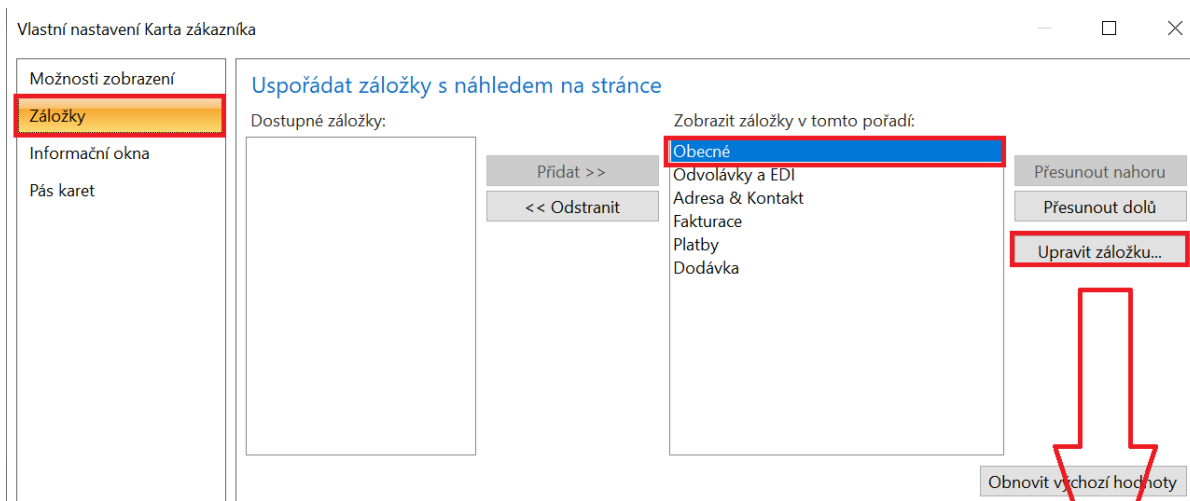


5. Upravte kartu zákazníka

Kartu zákazníka nebo kteroukoli kartu a formulář v systému lze upravovat a ponechat nebo odstranit jednotlivá pole. Také lze nastavit **důležitost** jednotlivých polí. Otevřu některou z karet zákazníka. Zvolím šipku v horním levém rohu a poté Vlastní nastavení a Přizpůsobit tuto stránku.

Otevře se stránka, kde určíte, že budete upravovat záložky a dále určíte, kterou záložku budete upravovat. V našem případě záložku Obecné. Dáte volbu Upravit záložku.

Otevře se nová stránka, kde zvolíte například pole Centrum odpovědnosti a dáte Odstranit. Dáte OK a potvrdíte hlášky a restartování aplikace. Pole už nebudou součástí záložky Obecné.



6. Nastavení důležitosti polí

Kartu zákazníka nebo kteroukoli kartu a formulář v systému lze upravovat a ponechat nebo odstranit jednotlivá pole. Také lze nastavit důležitost jednotlivých polí.

Důležitost pole – umožňuje zobrazení pole se standardní důležitostí (zobrazení implicitní), nebo s doplňující důležitostí, která zajišťuje zobrazení pole dodatečně volbou Zobrazit více polí. Zvýšená důležitost pole zajišťuje jeho vytažení do záhlaví záložky v případě jejího sbalení.

Postupujeme stejným způsobem jako v bodě 5. Nebudeme však odstraňovat pole, ale nastavíme důležitost pole Kód prodeje jako Zvýšenou.

Vlastní nastavení Karta zákazníka

Možnosti zobrazení

Záložky

Informační okna

Pás karet

Uspořádat záložky s náhledem na stránce

Dostupné záložky:

Přidat >> << Odstranit

Zobrazit záložky v tomto pořadí:

Obecné

Odvolávky a EDI

Adresa & Kontakt

Fakturace

Platby

Dodávka

Přesunout nahoru
Přesunout dolů
Upravit záložku...

Obnovit výchozí hodnoty

Vlastní nastavení Obecné

Vybrat pole pro zobrazení

Dostupná pole:

- Vyhledávací název
- Typ transakce
- Specifikace transakce
- Typ přepravy
- Daňové IČ
- Kód odvětví
- Vztah dle PAP/PKP
- Kód partnera
- Vztah dle PAP (Aktiva/Pasiva)
- Kód partnera (Aktiva/Pasiva)
- Kategorie platební morálky
- Kód zóny servisu
- Centrum odpovědnosti

Přidat >> << Odstranit

Zobrazená pole:

Sloupec	Důležitost
Číslo	Doplňující
Název	Zvýšená
Registrovaný ...	Doplňující
Kód vnitropod...	Doplňující
Saldo (LM)	Standardní
Splatné saldo ...	Standardní
Maximální úvě...	Standardní
Saldo (LM) jak...	Standardní
Zálohy (LM)	Standardní
Uzavřeno	Standardní
Uzavřeno-ochr...	Doplňující
Kód prodejce	Doplňující
Profil odeslání...	Doplňující

Přesunout nahoru
Přesunout dolů
Důležitost
Standardní
Zvýšená
Doplňující

Obnovit výchozí hodnoty

Ok Storno

Po sbalení záložky Obecné pak vidíme v pásu této záložky ta pole, která měla důležitost Zvýšenou, tedy i výše uvedené pole Kód prodejce.

Úpravy - Karta zákazníka - 01121212 - Spotsmeyer's Furnishings

DOMOVSKÁ STRÁNKA AKCE NAVIGACE SESTAVY

Pohled ISIR Odsouhlasení salda Upomínka Odeslat požadavek ke schvalování Bankovní účty Aplikace OneNote Aktualizace

Spravovat Proces Sestavy Nový doklad Schvalování požadavku Zákazník Zobrazit přílohy Stránk

01121212 · Spotsmeyer's Furnishings

Obecné Spotsmeyer's Furnishings JM

Odvolávky a EDI

Adresa & Kontakt US-FL 37125 Mr. Mike Nash

Fakturace

Plátce: 01454545 Ceny a slevy

DIČ: Kód měny: USD

GLN: 1234567890128 Cenová skupina zákazníka:

Historie prodeje zák
Otevřené prodejní...
Otevřené hromad...
Otevřené prodejní...
Otevřené prodejní...
Otevřené objedná...
Otevřené prodejní...
Účtované prodejní...

Nastavením důležitosti jednotlivých polí také ovlivníme, která pole se implicitně zobrazí a která se zobrazí volbou Zobrazit více polí.

01121212 · Spotsmeyer's Furnishings

Obecné			
Název:	Spotsmeyer's Furnishings	Uzavřeno:	
Saldo (LM):	0,00	Kód prodejce:	JM
Splatné saldo (LM):	0,00	Kód skupiny el. komunikace:	
Maximální úvěr (LM):	0,00	Celkový prodej:	0,00
Saldo (LM) jako dodavatel:	0,00	Náklady (LM):	0,00
Zálohy (LM):	0,00	IČ:	
		<input type="button" value="Zobrazit více polí"/>	
Odvolávky a EDI			
Adresa & Kontakt		US-FL 37125 Mr. Mike Nash	
Fakturace			
Plátce:	01454545	Ceny a slevy	

Doplnění o některé základní operace a jejich klávesové zkratky :

- Karta ->Statistika = F7
- Karta->Položky =Ctrl-F7
- Doklad a jeho zaúčtování = F9
- Seznam ->Editace = Ctrl-Shift – E
- Cesta zpět = ESC
- Odstranit = Ctrl-Del
- Nový objekt = Ctrl-N
- Přidání pole v řádku

Číslo	Popis	Zásoby	Náhrada existuje	Kusovník montáže	Číslo výrobníh...	Číslo TNG postupu	Základní měrná ...	Nákl... jsou...	Pořizovací cena
-------	-------	--------	------------------	------------------	-------------------	-------------------	--------------------	-----------------	-----------------

Pravé tlačítko ->Zvolit sloupce

Vybrat sloupce pro zobrazení v seznamu

Sloupce k dispozici:	Zobrazit sloupce v tomto pořadí:
<ul style="list-style-type: none"> Číslo 2 Číslo police Číslo sazebníku Číslo zboží dodavatele DPH účto skupina zboží Kód kategorie zboží Kód skupiny zboží Kód sledování zboží Kód výrobce Kód země/oblasti nákupu Kód země/oblasti původu Metoda ocenění Metoda spotřeby Minimální obj.množství Nákupní jednotka Nepřímé náklady % 	<ul style="list-style-type: none"> Číslo Popis Zásoby Náhrada existuje Kusovník montáže Číslo výrobního kusovníku Číslo TNG postupu Základní měrná jednotka Náklady jsou adjustovány Pořizovací cena Jednotková cena Číslo dodavatele Název dodavatele Vyhledávací popis Výchozí šablona časového rozlišení
	<input type="button" value="Přidat >>"/> <input type="button" value=" << Odstranit"/>