

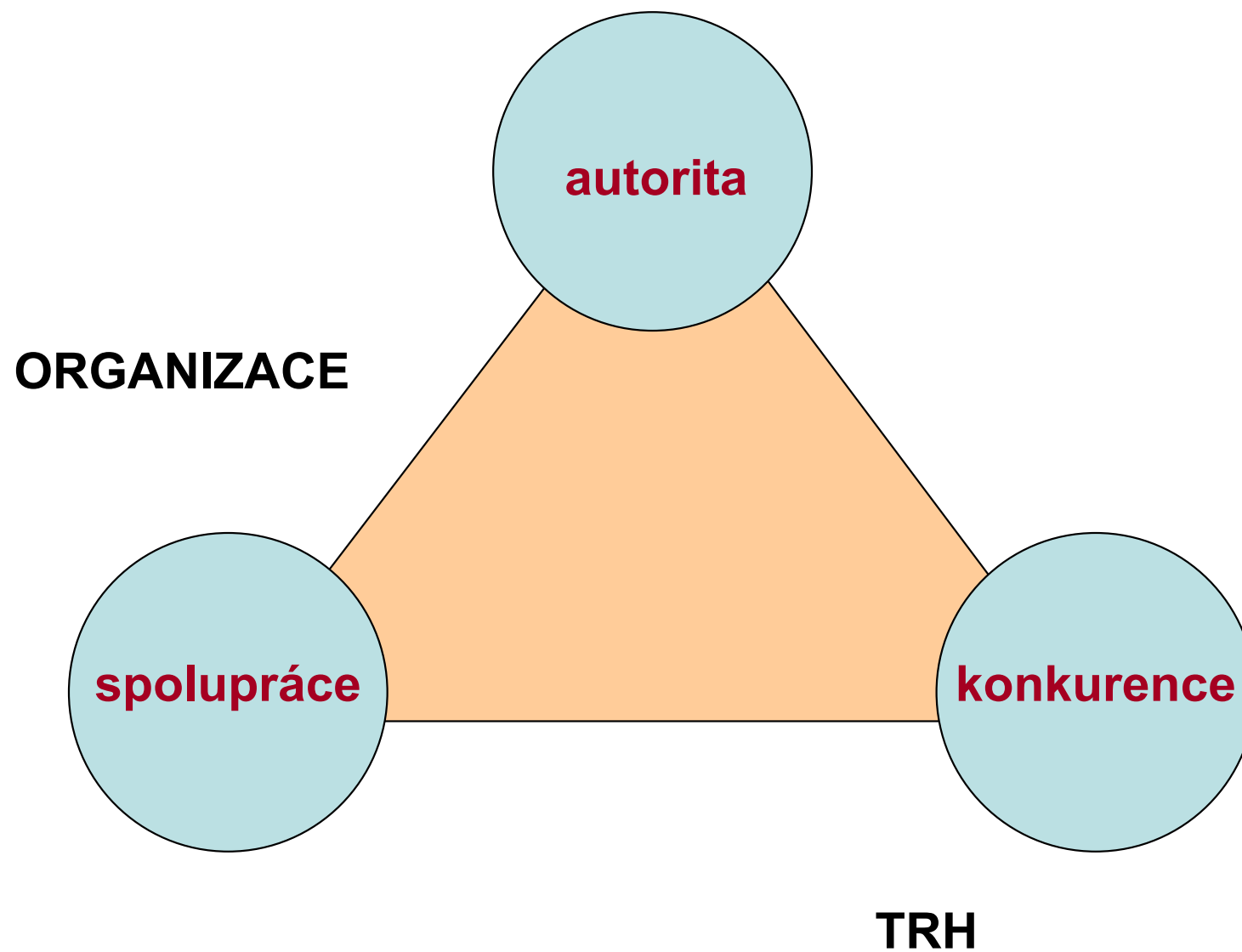
# ORGANIZOVÁNÍ

## **Osnova:**

- 1. Organizace a trhy**
- 2. Organizační struktura, kultura a strategie**
- 3. Parametry organizační struktury**
- 4. Typy útvarových struktur**

# 1. ORGANIZACE A TRHY

---

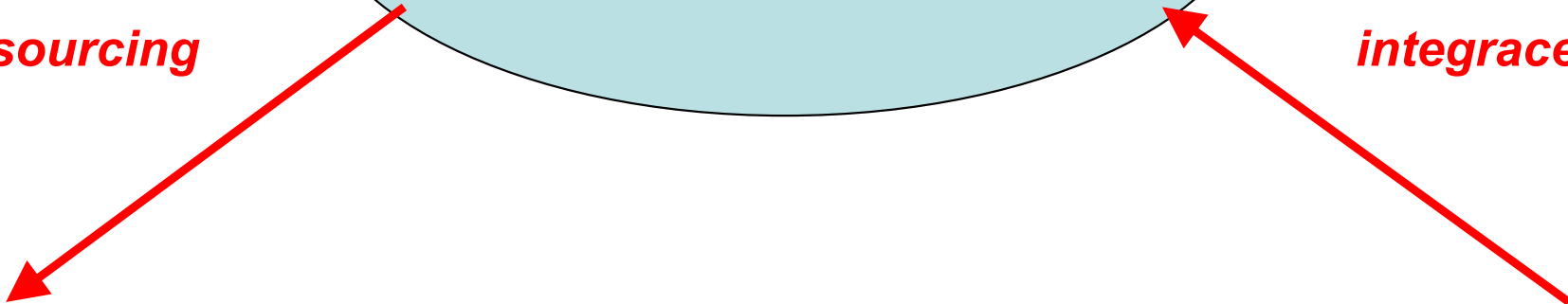


**TRH**

**ORGANIZACE**

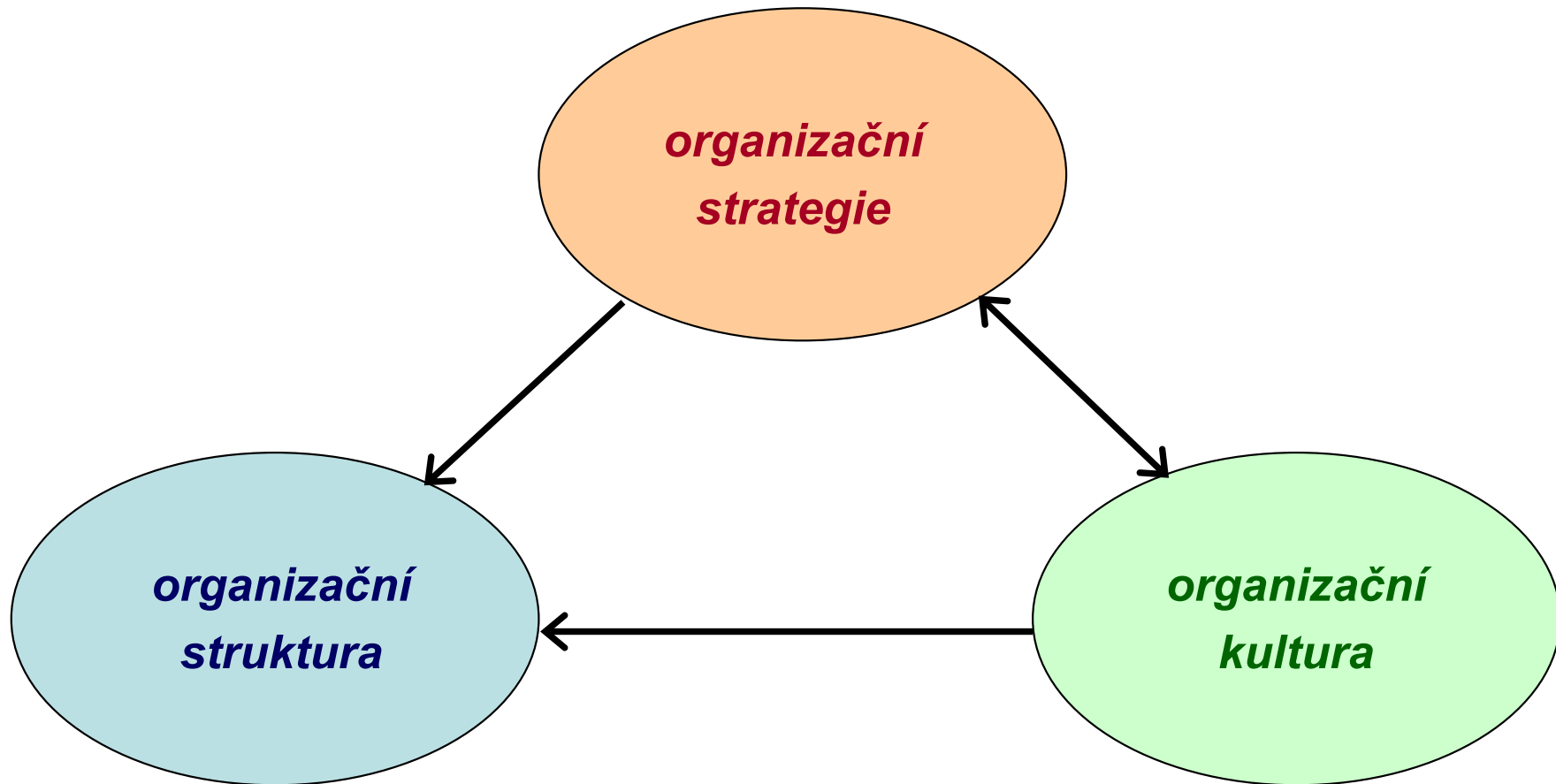
*outsourcing*

*integrace*



## 2. ORGANIZAČNÍ STRUKTURA, KULTURA A STRATEGIE


---

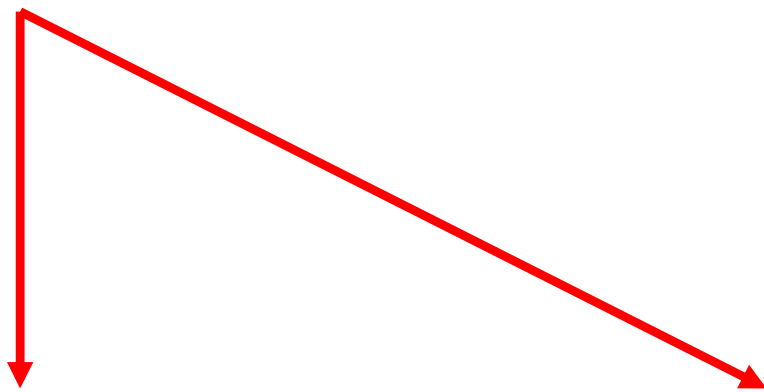


*organizační  
struktura*

## SYSTÉM ŘÍZENÍ

**struktura**  **funkce** 

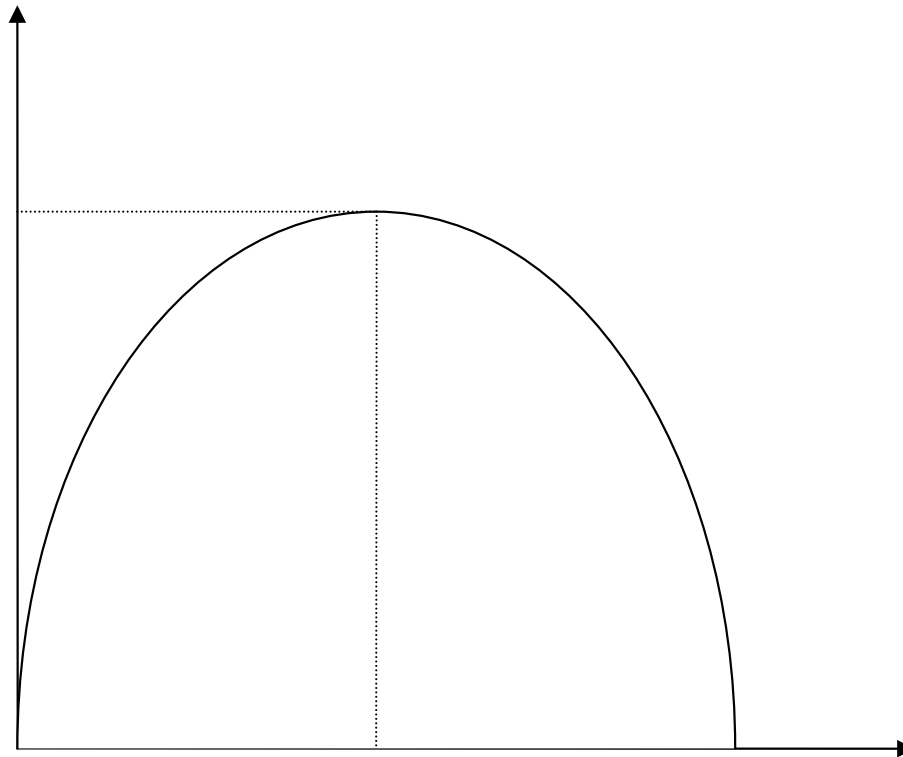
**PROCESNÍ STRUKTURA**  **ÚTVAROVÁ STRUKTURA**



# STUPEŇ ORGANIZOVANOSTI

Efekt organizova-  
-nosti

$E_{max}$



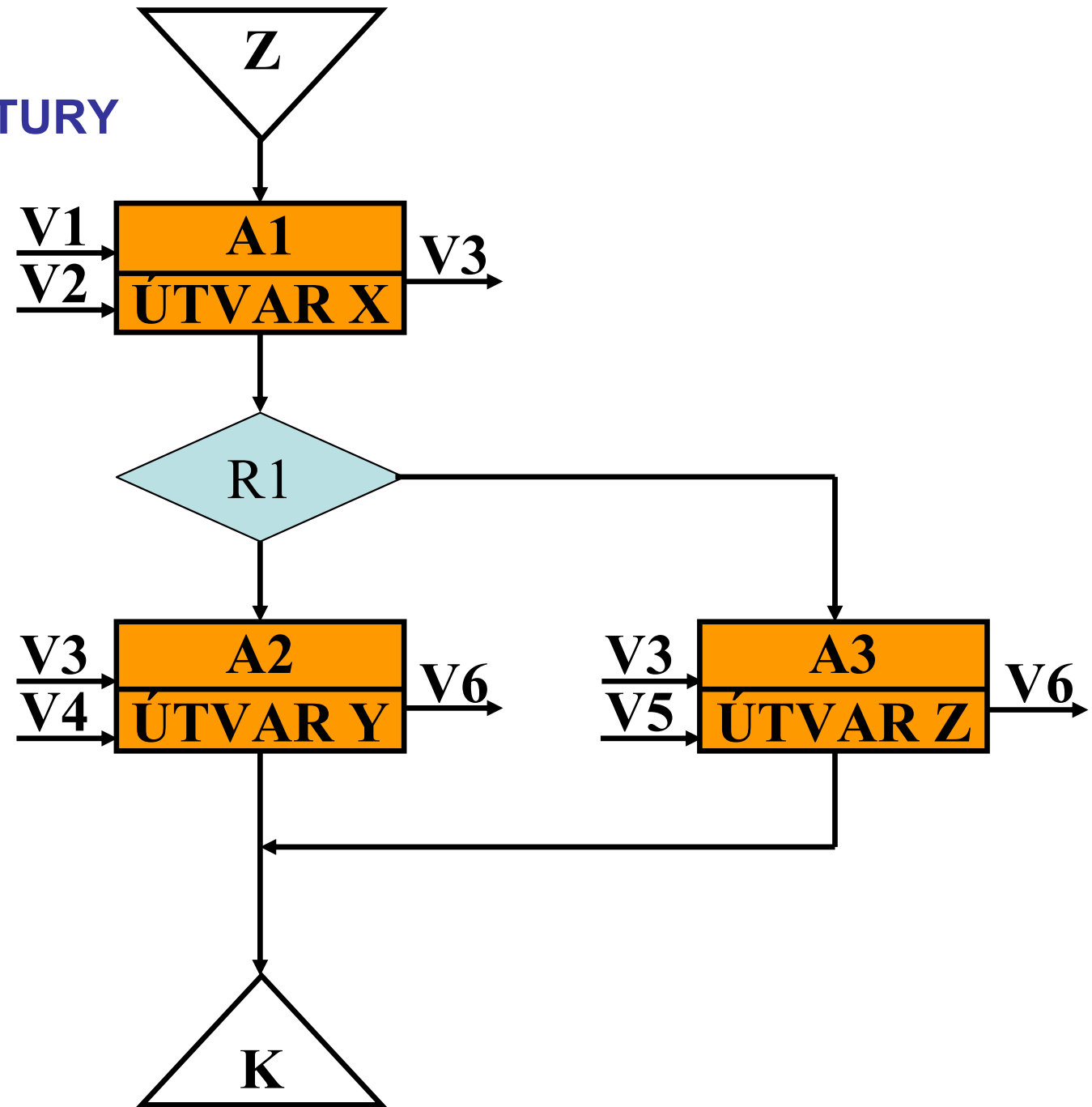
Nedostatečná  
organizovanost

$S_{opt}$

Nadměrná  
organizovanost

Stupeň  
organizova-  
-nosti

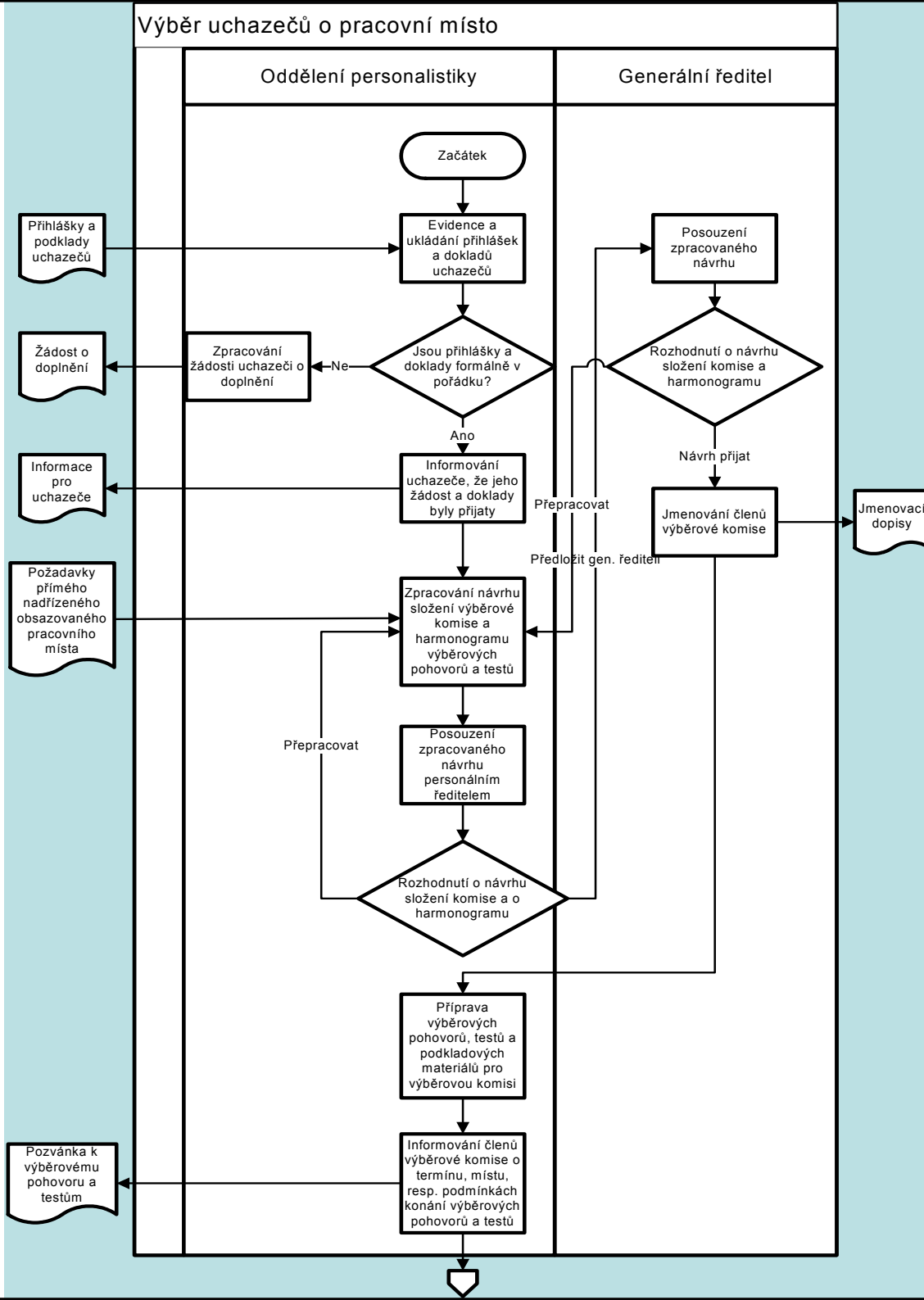
**MODEL  
PROCESNÍ STRUKTURY**



# PROCES – příklad

## část 1

### Výběr uchazečů o pracovní místo

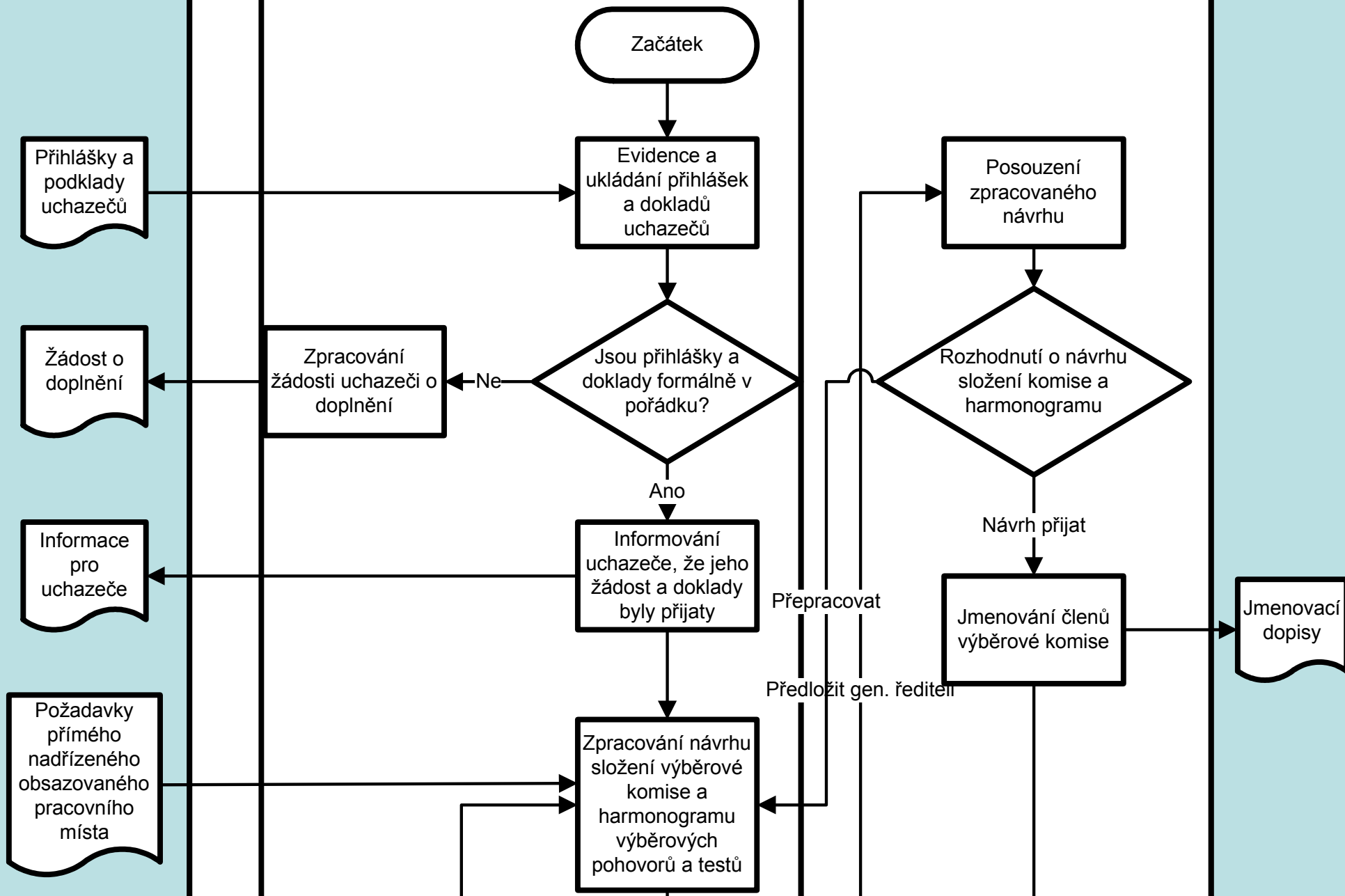


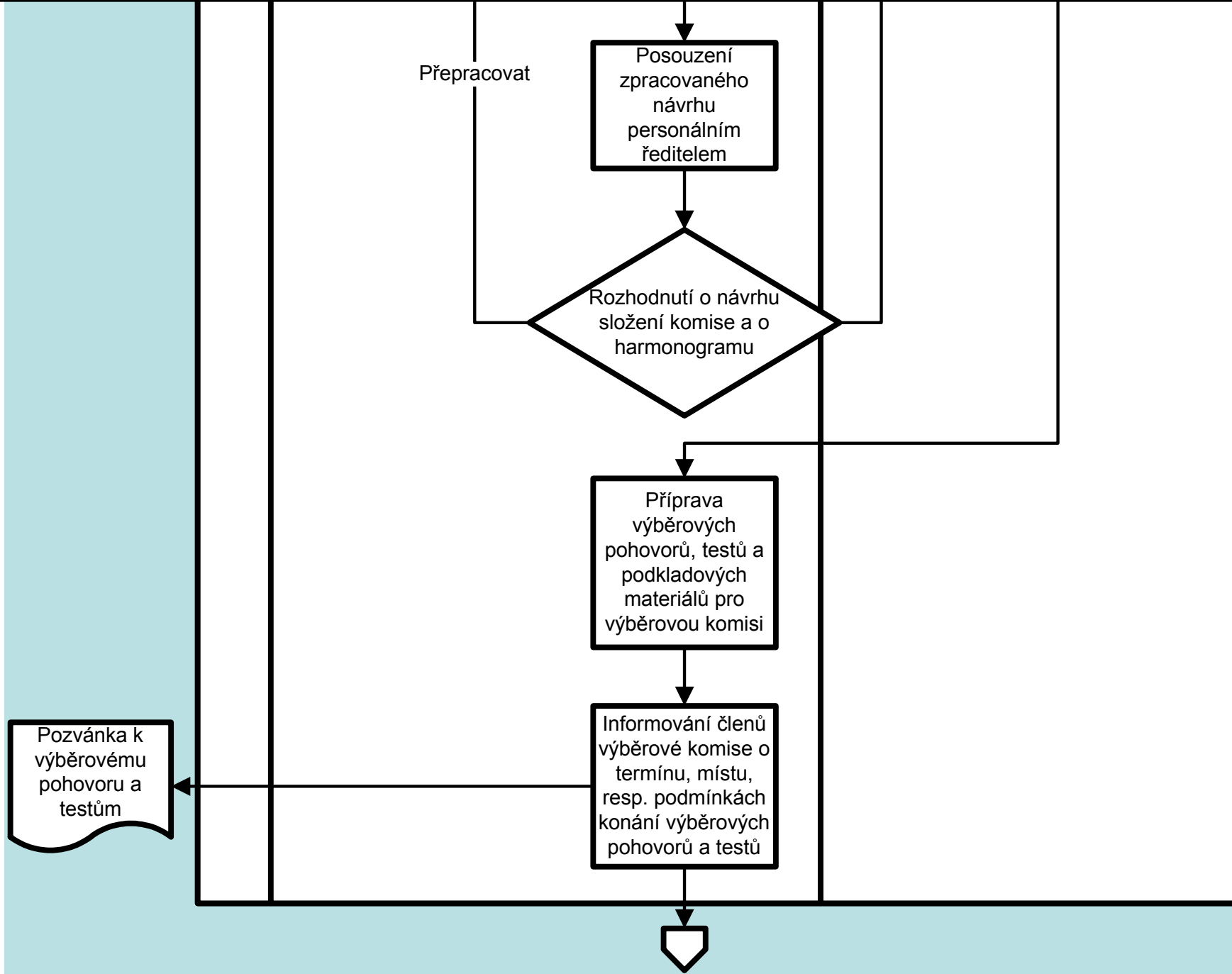


# Výběr uchazečů o pracovní místo

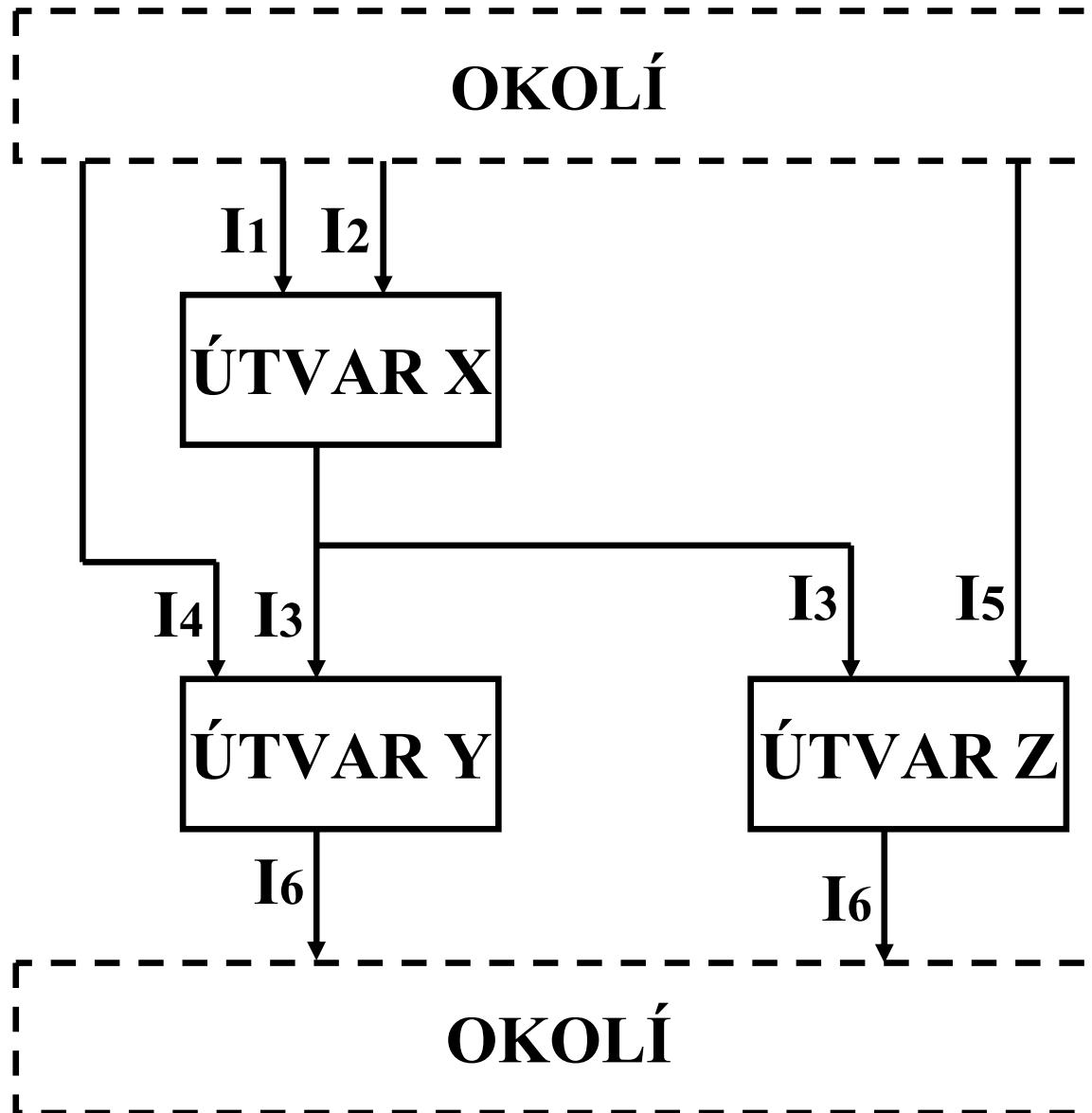
Oddělení personalistiky

Generální ředitel



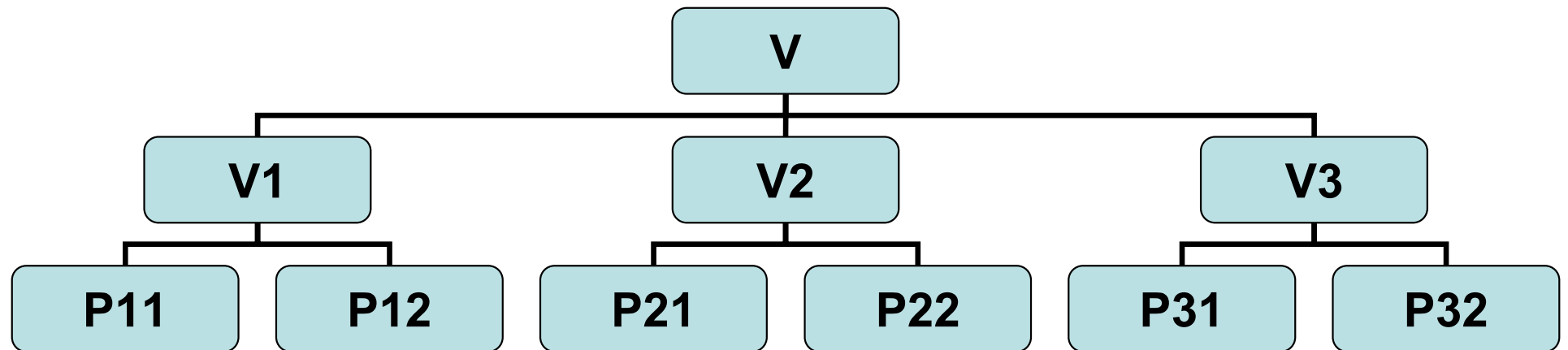


# MODEL ÚTVAROVÉ STRUKTURY



	U <sub>x</sub>	U <sub>y</sub>	U <sub>z</sub>	O
U <sub>x</sub>		$I_3$	$I_3$	
U <sub>y</sub>				$I_6$
U <sub>z</sub>				$I_6$
O	$I_1, I_2$	$I_4$	$I_5$	

# MODEL ÚTVAROVÉ STRUKTURY – ORGANIZAČNÍ SCHÉMA



# ZAKOTVENÍ STRUKTURY SYSTÉMU ŘÍZENÍ

*orgware*

-

*software*

## ORGANIZAČNÍ ŘÁD

*- útvar A*

*- činnost 01*

*- činnost 02*

*- útvar B*

*.....*

## PROCESNÍ NORMA (SMĚRNICE)

*popis procesu*

**organizační  
kultura**

**Organizační kultura je soubor**

- **základních předpokladů, hodnot, postojů a norem chování,**
- **které jsou sdíleny v rámci organizace a**
- **které se projevují v myšlení, cítění a zejména chování členů organizace a v artefaktech (výtvorech) materiální a nemateriální povahy.**

**Faktory ovlivňující kulturu**

**Síla kultury**

**Obsah kultury**



**organizační  
strategie**

**Organizační strategie** navazuje na vizi a misi organizace. Stanovuje základní směřování organizace a v rámci něho vytyčuje základní cíle, kterých má být v budoucnosti dosaženo. Zároveň stanovuje základní požadavky na prostředky potřebné k dosažení těchto cílů.

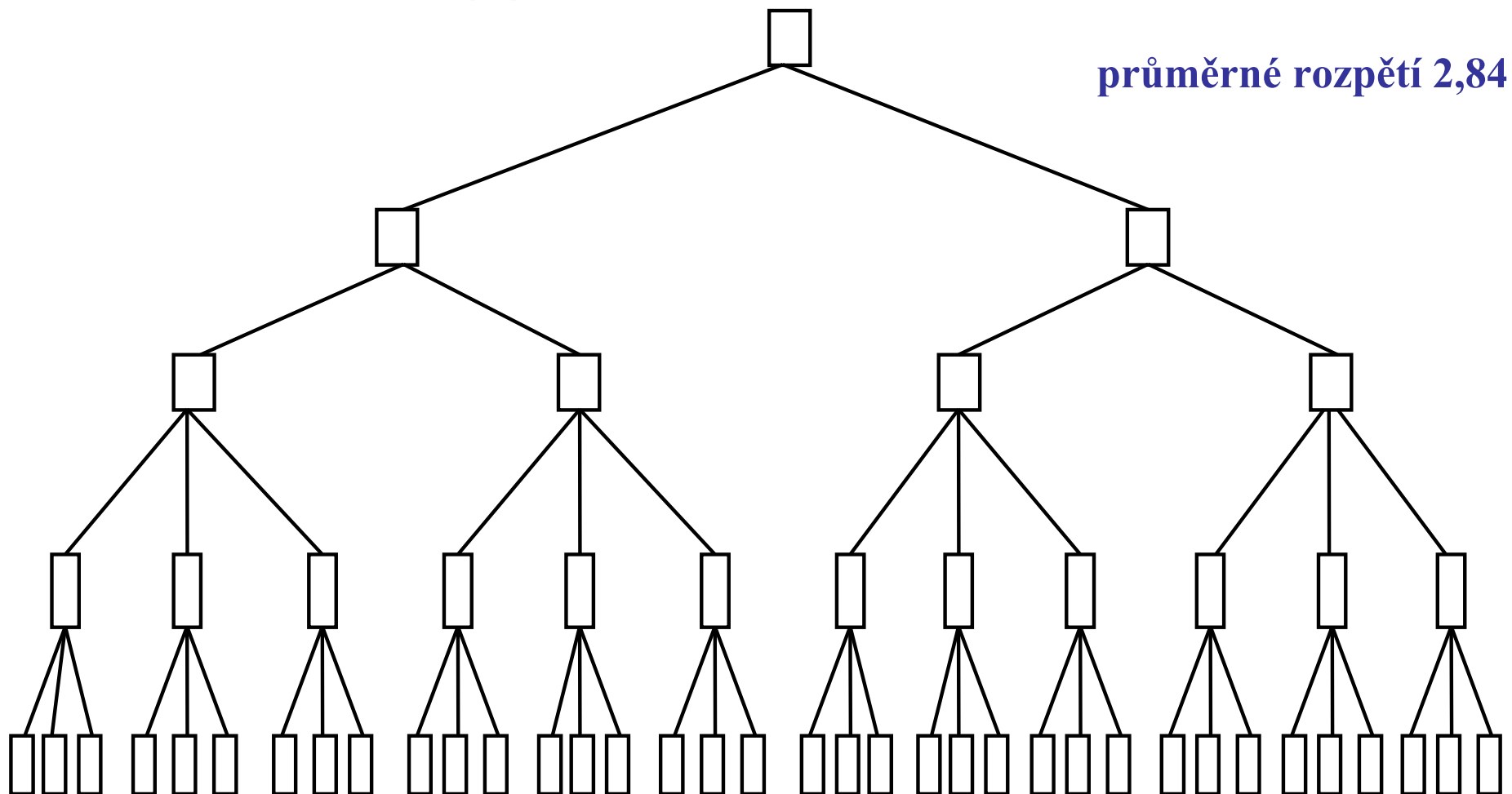
**Dynamická rovnováha s**

- vnějším prostředím
- vnitřním prostředím

# 3. PARAMETRY ORGANIZAČNÍ STRUKTURY

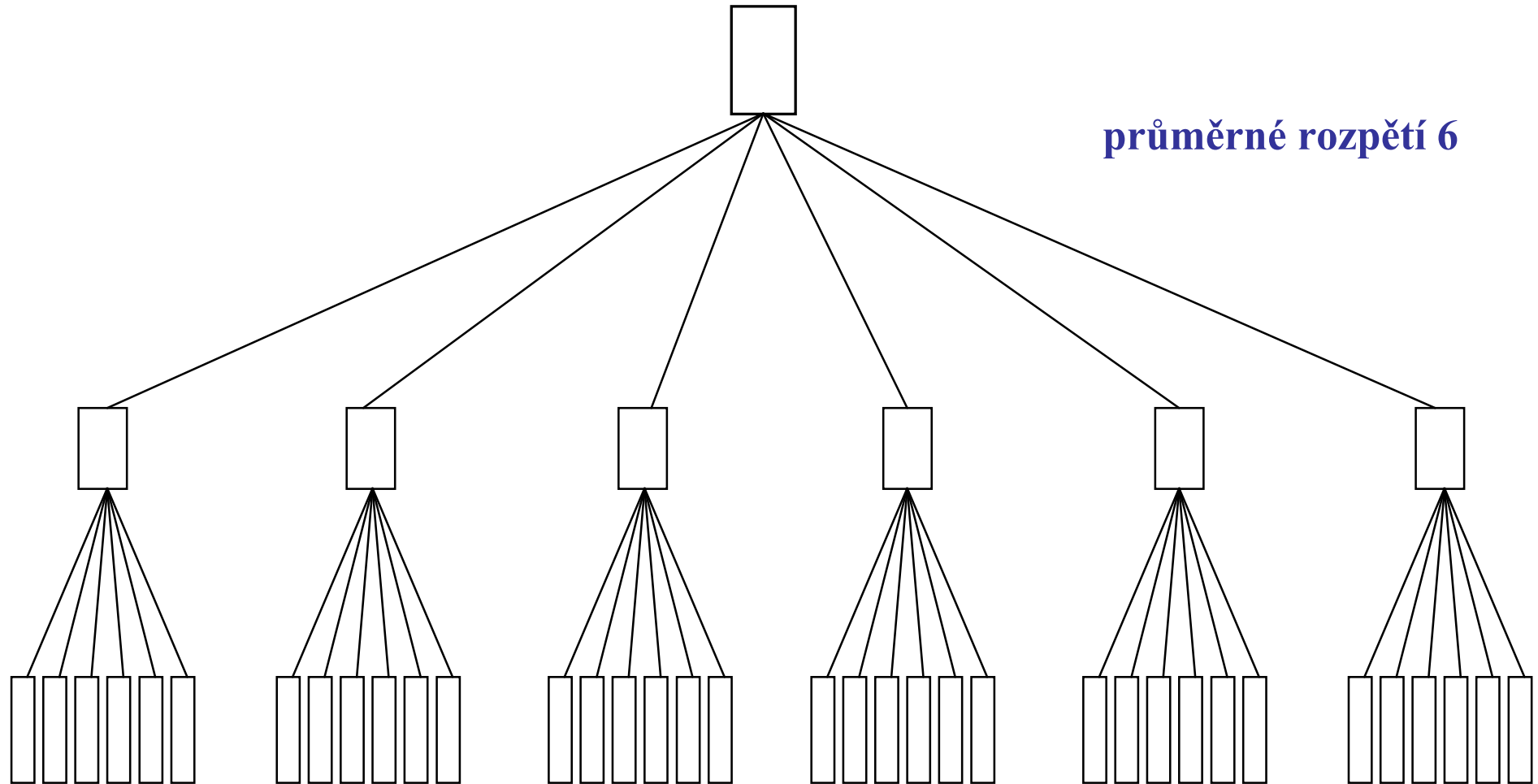
---

## ROZPĚTÍ ŘÍZENÍ (1)





# ROZPĚTÍ ŘÍZENÍ (2)



průměrné rozpětí 6

# HLAVNÍ FAKTORY OVLIVŇUJÍCÍ ROZPĚTÍ ŘÍZENÍ

- Výkonnost vedoucího pracovníka.
- Podíl času vynakládaného vedoucím na jiné činnosti než řízení bezprostředních podřízených.
- Výkonnost, kvalifikace a motivace podřízených.
- Míra samostatnosti podřízených.
- Různorodost, opakovatelnost a složitost práce podřízených.
- Stupeň organizovanosti.
- Intenzita a kvalita horizontálních vztahů.
- Stupeň podpory ze strany štábních útvarů.
- Stupeň automatizace řízení.
- Prostorové rozmístění.

# PRINCIP PŘEDMĚTNÉ A FUNKČNÍ SPECIALIZACE (1)

	vývoj	nákup	výroba I	výroba II	výroba III	prodej
výrobek 1	$A_{11}$	$A_{12}$	$A_{13}$	$A_{14}$	$A_{15}$	$A_{16}$
výrobek 2	$A_{21}$	$A_{22}$	$A_{23}$	$A_{24}$	$A_{25}$	$A_{26}$
výrobek 3	$A_{31}$	$A_{32}$	$A_{33}$	$A_{34}$	$A_{35}$	$A_{36}$
výrobek 4	$A_{41}$	$A_{42}$	$A_{43}$	$A_{44}$	$A_{45}$	$A_{46}$
výrobek 5	$A_{51}$	$A_{52}$	$A_{53}$	$A_{54}$	$A_{55}$	$A_{56}$

# PRINCIP PŘEDMĚTNÉ A FUNKČNÍ SPECIALIZACE (2)

vývoj    nákup    výroba I    výroba II    výroba III    prodej

výrobek 1	$A_{11}$	$A_{12}$	$A_{13}$	$A_{14}$	$A_{15}$	$A_{16}$
výrobek 2	$A_{21}$	$A_{22}$	$A_{23}$	$A_{24}$	$A_{25}$	$A_{26}$
výrobek 3	$A_{31}$	$A_{32}$	$A_{33}$	$A_{34}$	$A_{35}$	$A_{36}$
výrobek 4	$A_{41}$	$A_{42}$	$A_{43}$	$A_{44}$	$A_{45}$	$A_{46}$
výrobek 5	$A_{51}$	$A_{52}$	$A_{53}$	$A_{54}$	$A_{55}$	$A_{56}$

# PRINCIP PŘEDMĚTNÉ A FUNKČNÍ SPECIALIZACE (3)

vývoj    nákup    výroba I    výroba II    výroba III    prodej

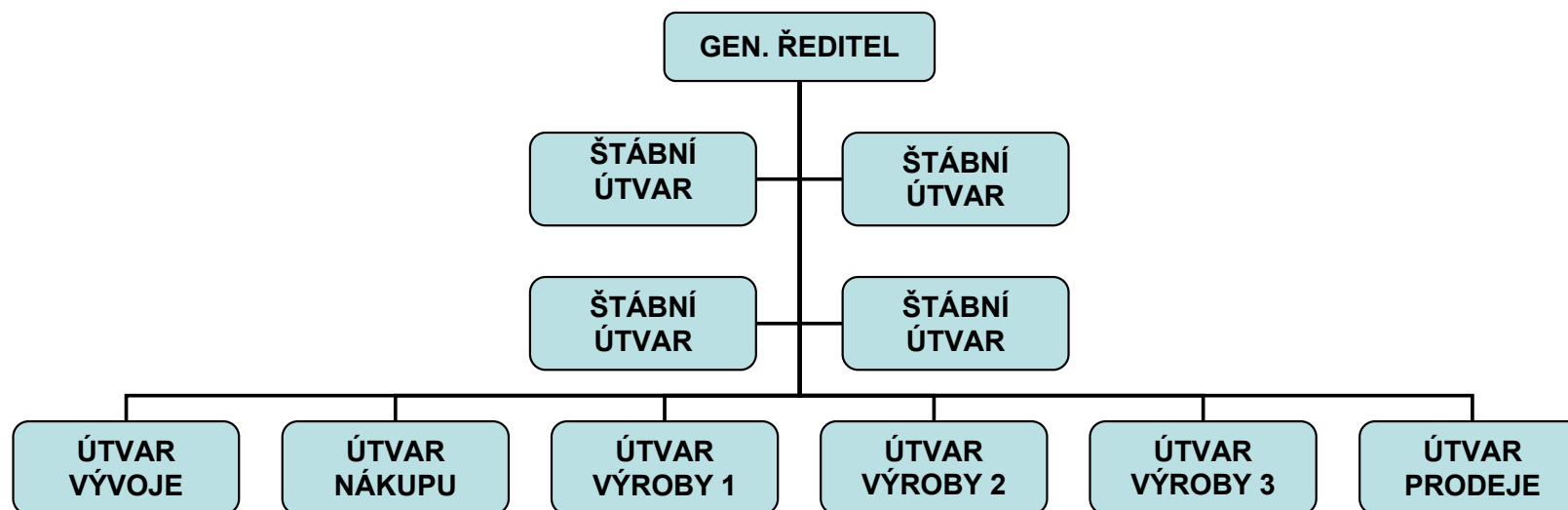
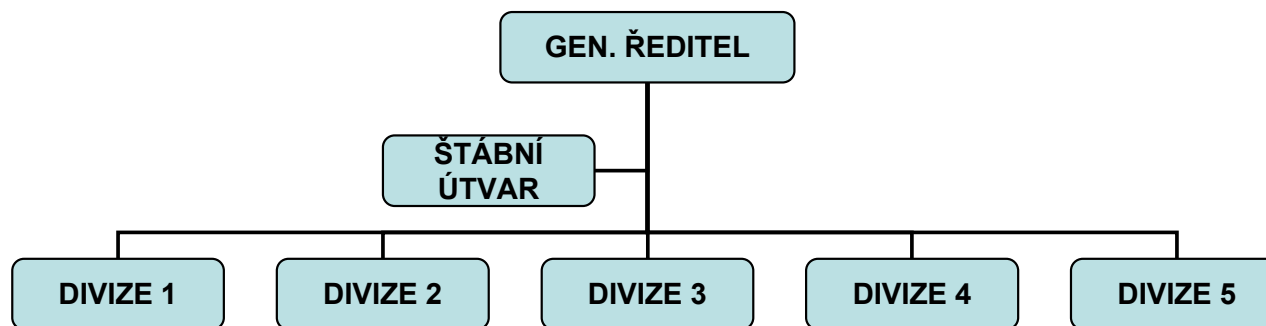
výrobek 1	$A_{11}$	$A_{12}$	$A_{13}$	$A_{14}$	$A_{15}$	$A_{16}$
výrobek 2	$A_{21}$	$A_{22}$	$A_{23}$	$A_{24}$	$A_{25}$	$A_{26}$
výrobek 3	$A_{31}$	$A_{32}$	$A_{33}$	$A_{34}$	$A_{35}$	$A_{36}$
výrobek 4	$A_{41}$	$A_{42}$	$A_{43}$	$A_{44}$	$A_{45}$	$A_{46}$
výrobek 5	$A_{51}$	$A_{52}$	$A_{53}$	$A_{54}$	$A_{55}$	$A_{56}$

# PRINCIP PŘEDMĚTNÉ A FUNKČNÍ SPECIALIZACE (4)

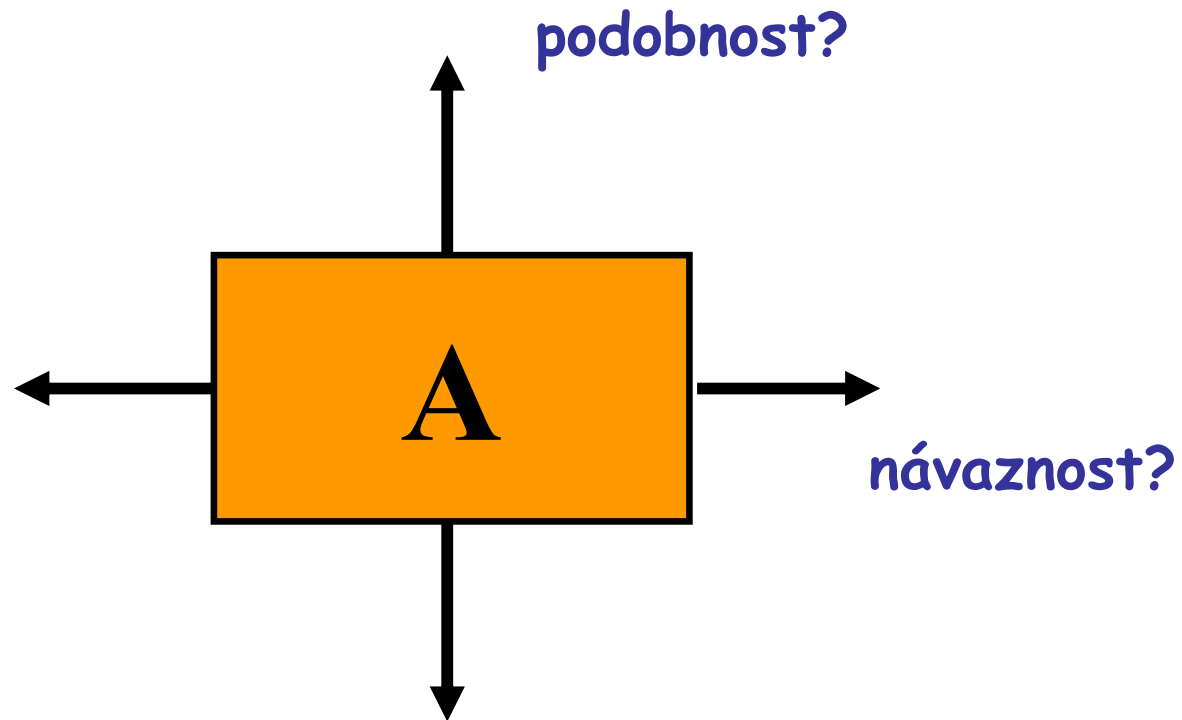
vývoj    nákup    výroba I    výroba II    výroba III    prodej

výrobek 1	$A_{11}$	$A_{12}$	$A_{13}$	$A_{14}$	$A_{15}$	$A_{16}$
výrobek 2	$A_{21}$	$A_{22}$	$A_{23}$	$A_{24}$	$A_{25}$	$A_{26}$
výrobek 3	$A_{31}$	$A_{32}$	$A_{33}$	$A_{34}$	$A_{35}$	$A_{36}$
výrobek 4	$A_{41}$	$A_{42}$	$A_{43}$	$A_{44}$	$A_{45}$	$A_{46}$
výrobek 5	$A_{51}$	$A_{52}$	$A_{53}$	$A_{54}$	$A_{55}$	$A_{56}$

# PRINCIP PŘEDMĚTNÉ A FUNKČNÍ SPECIALIZACE (5)

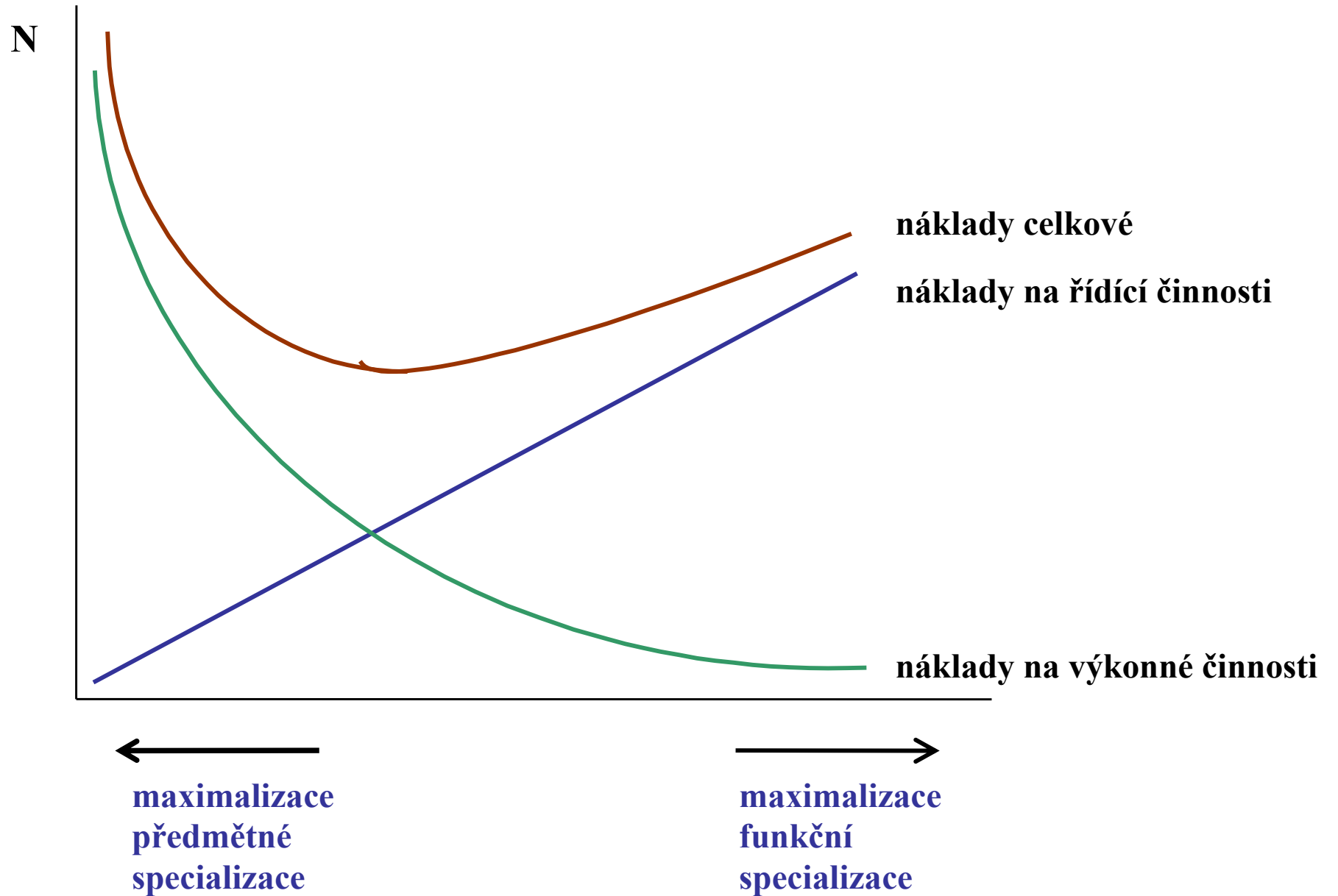


# PRINCIP PŘEDMĚTNÉ A FUNKČNÍ SPECIALIZACE (6)



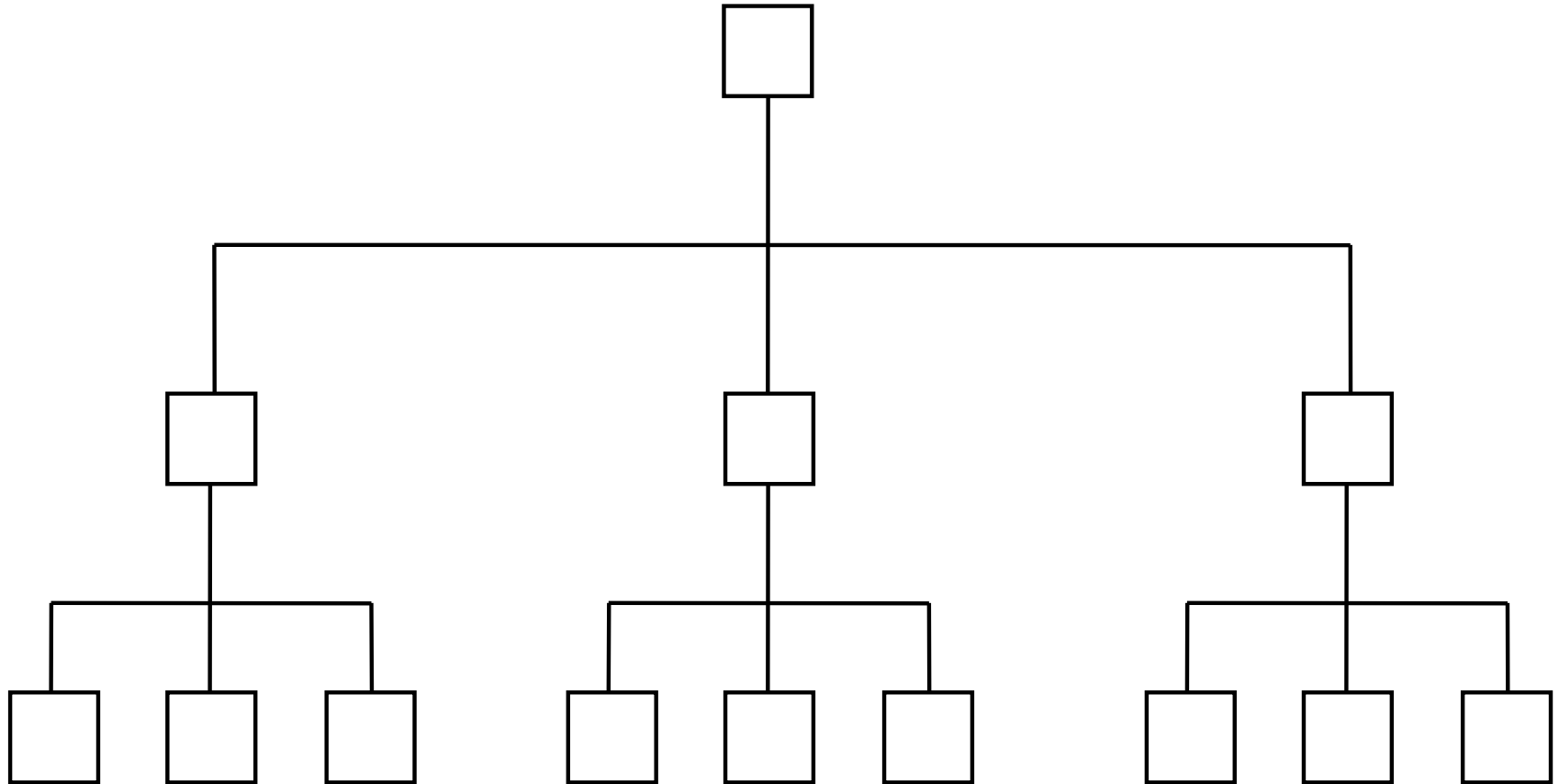


# PRINCIP PŘEDMĚTNÉ A FUNKČNÍ SPECIALIZACE (7)

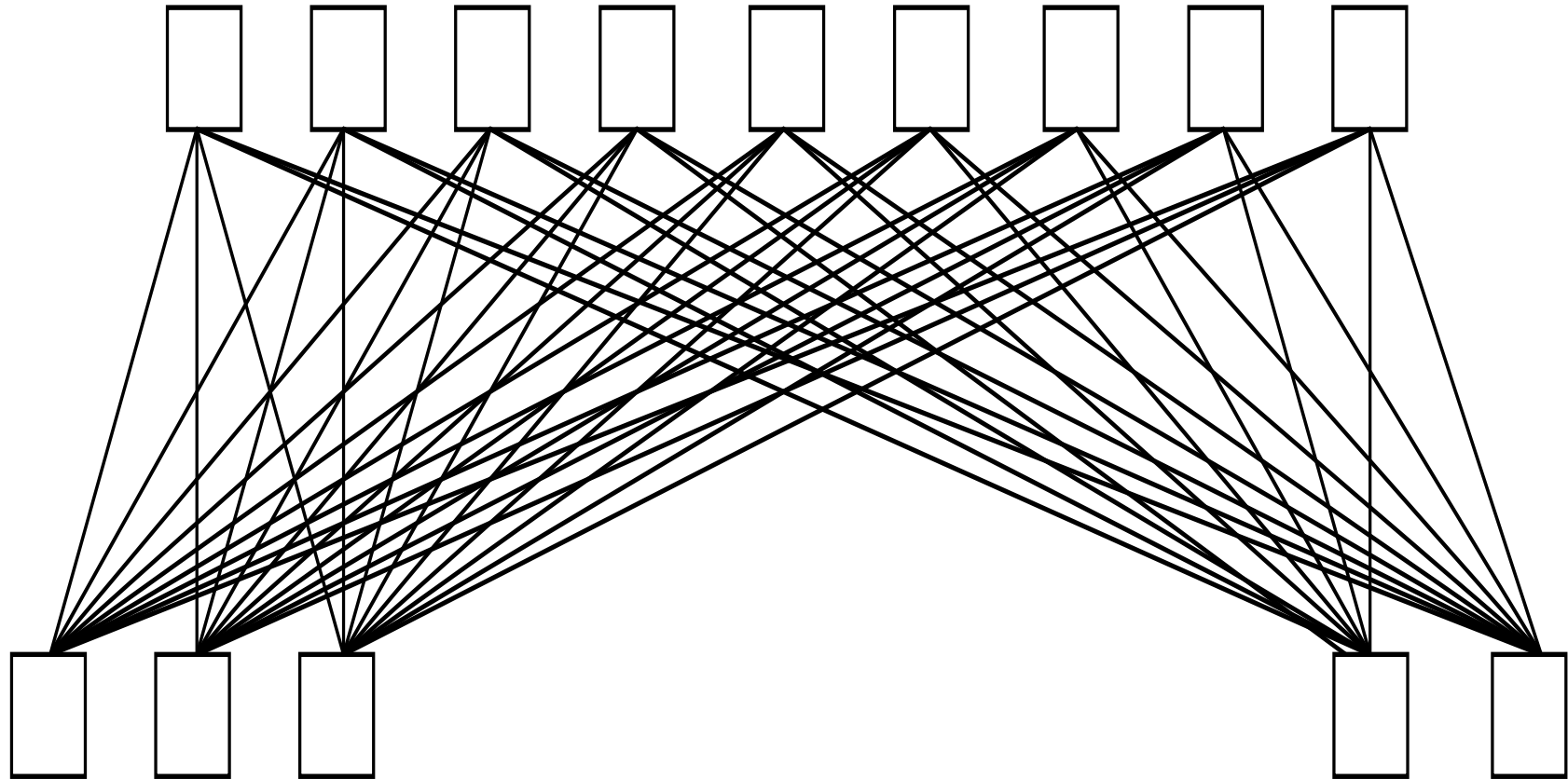


# 4. TYPY ÚTVAROVÝCH STRUKTUR

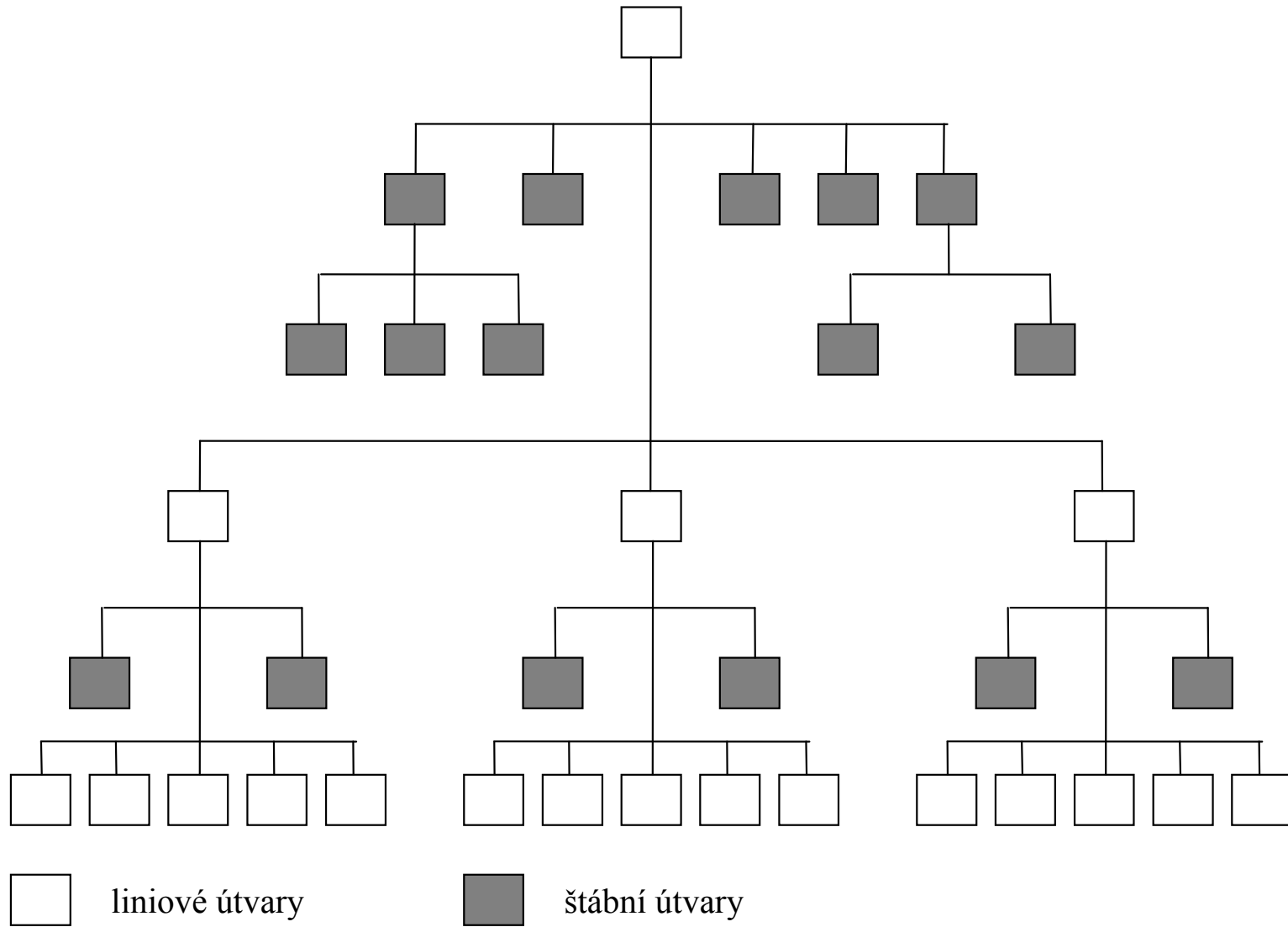
## LINIOVÁ ORGANIZAČNÍ STRUKTURA



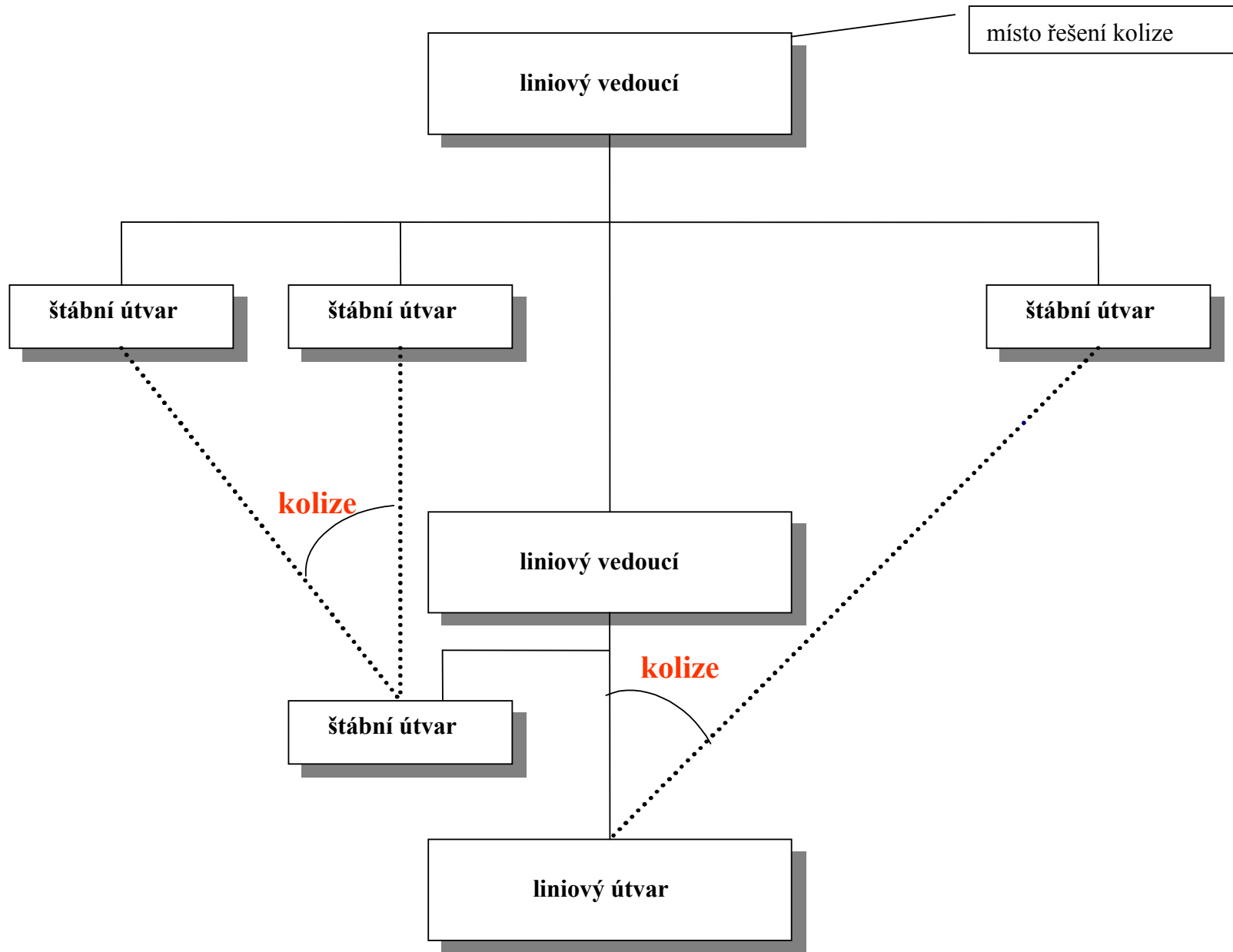
# FUNKČNÍ ORGANIZAČNÍ STRUKTURA



# LINIOVĚ-ŠTÁBNÍ ORGANIZAČNÍ STRUKTURA



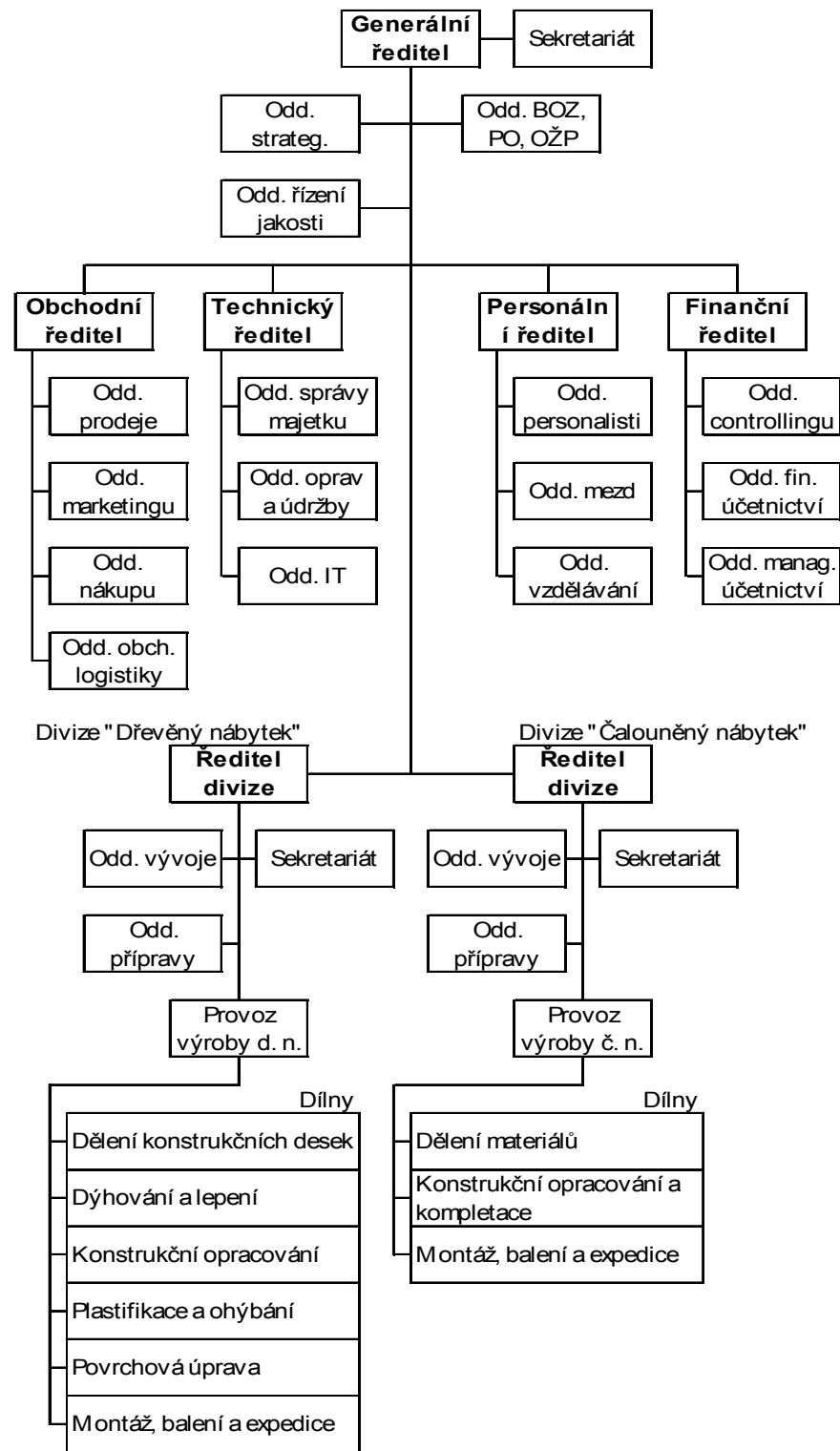
# LINIOVÉ A ŠTÁBNÍ VZTAHY



———— liniové vztahy  
..... funkční vztahy

# LINIOVĚ-ŠTÁBNÍ ORGANIZAČNÍ STRUKTURA

*příklad*



# LINIOVĚ-ŠTÁBNÍ ORGANIZAČNÍ STRUKTURA

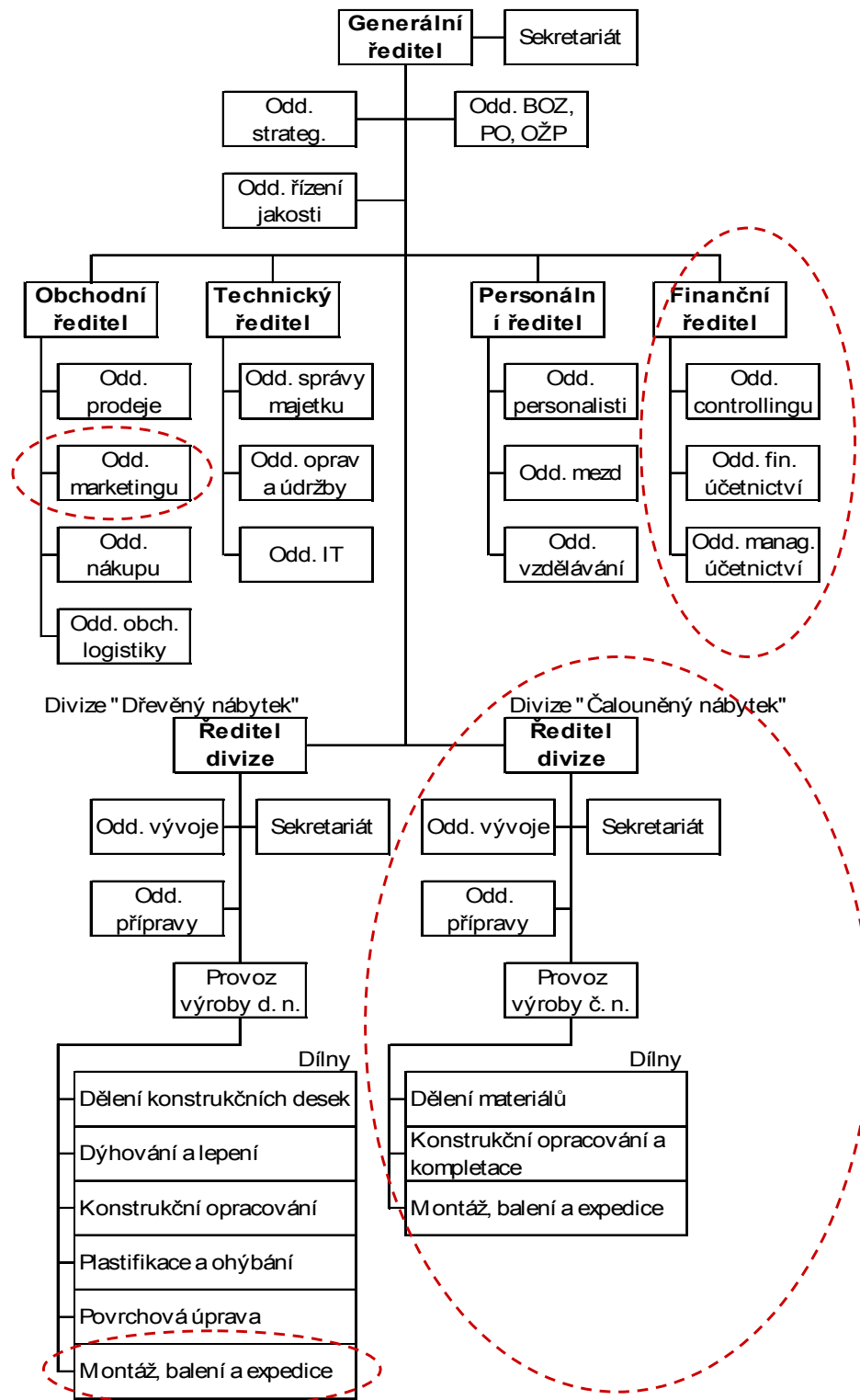
*příklad*

oddělení

úsek

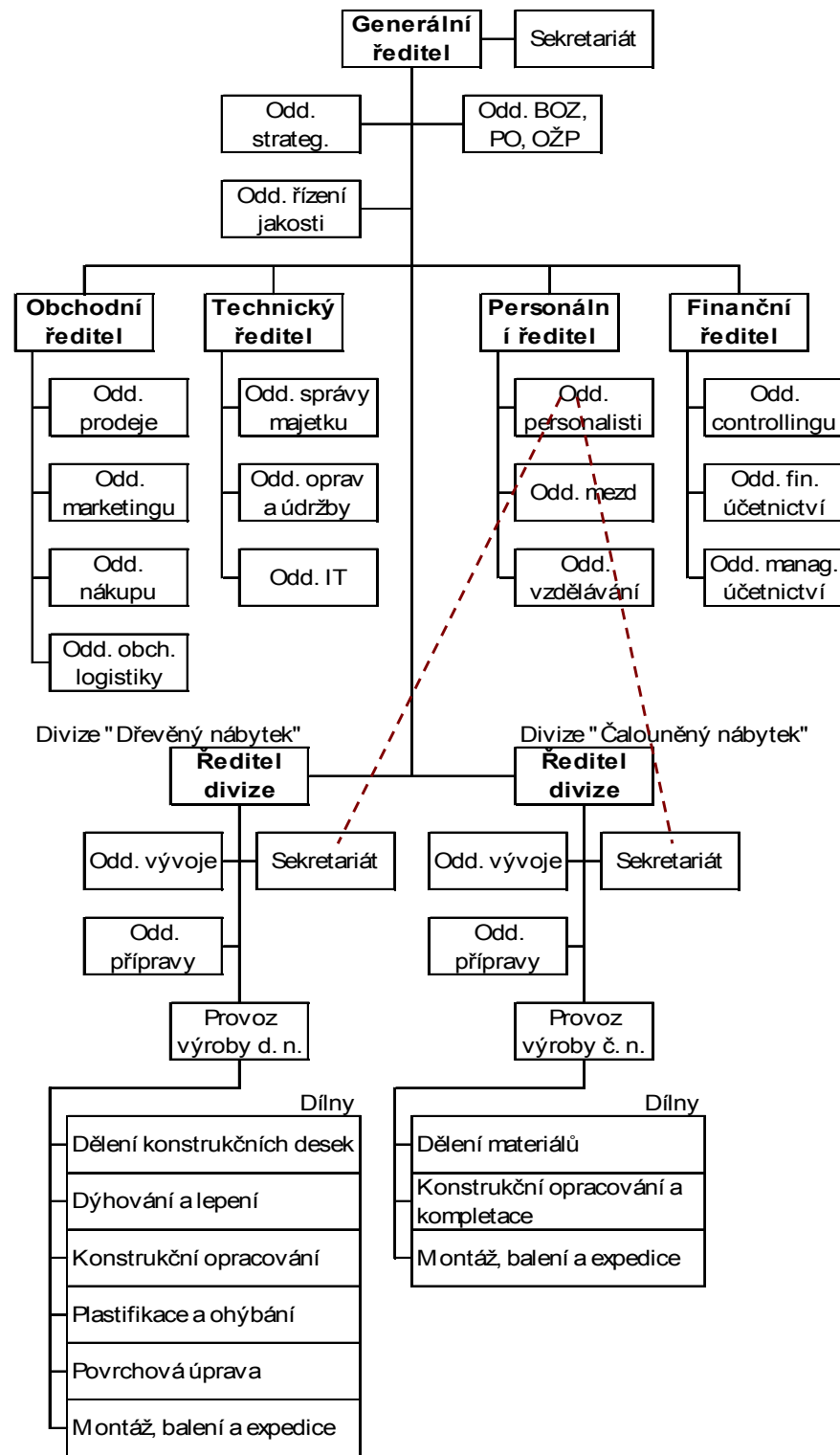
divize

dílna



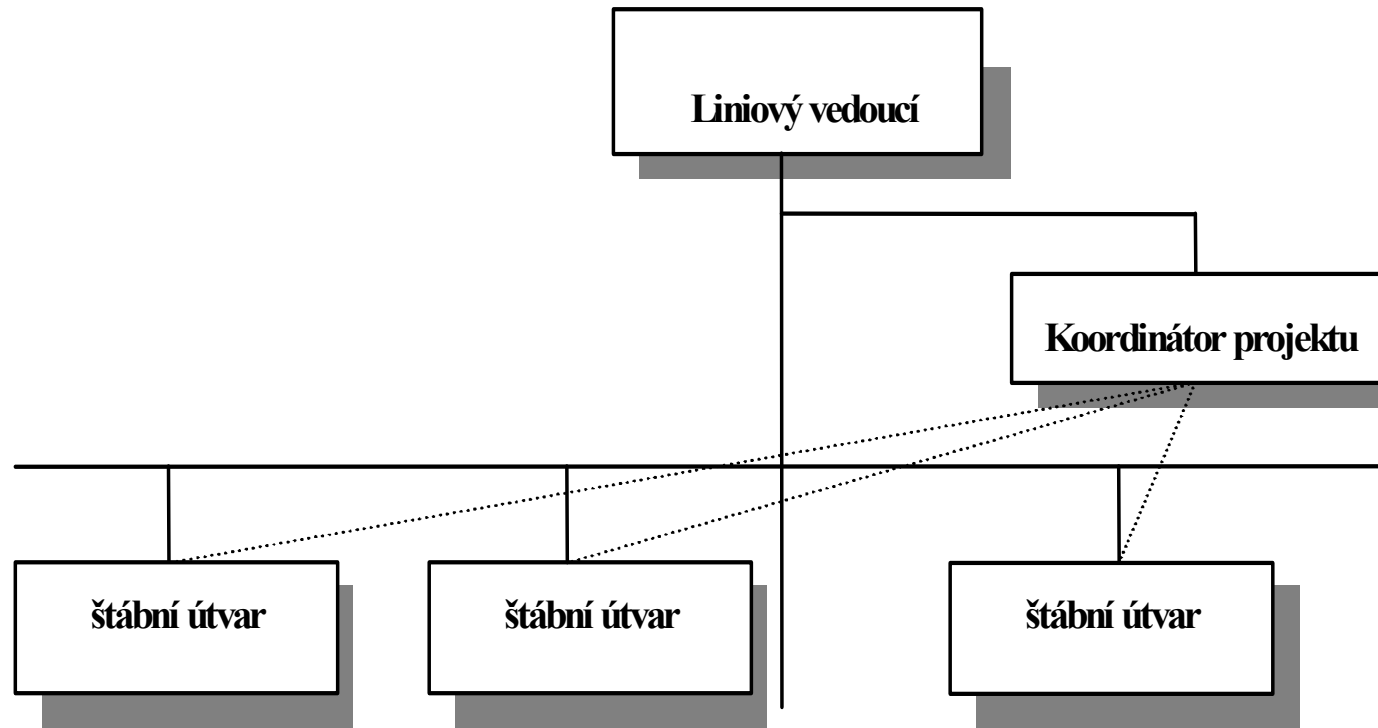
# LINIOVĚ-ŠTÁBNÍ ORGANIZAČNÍ STRUKTURA

*příklad*

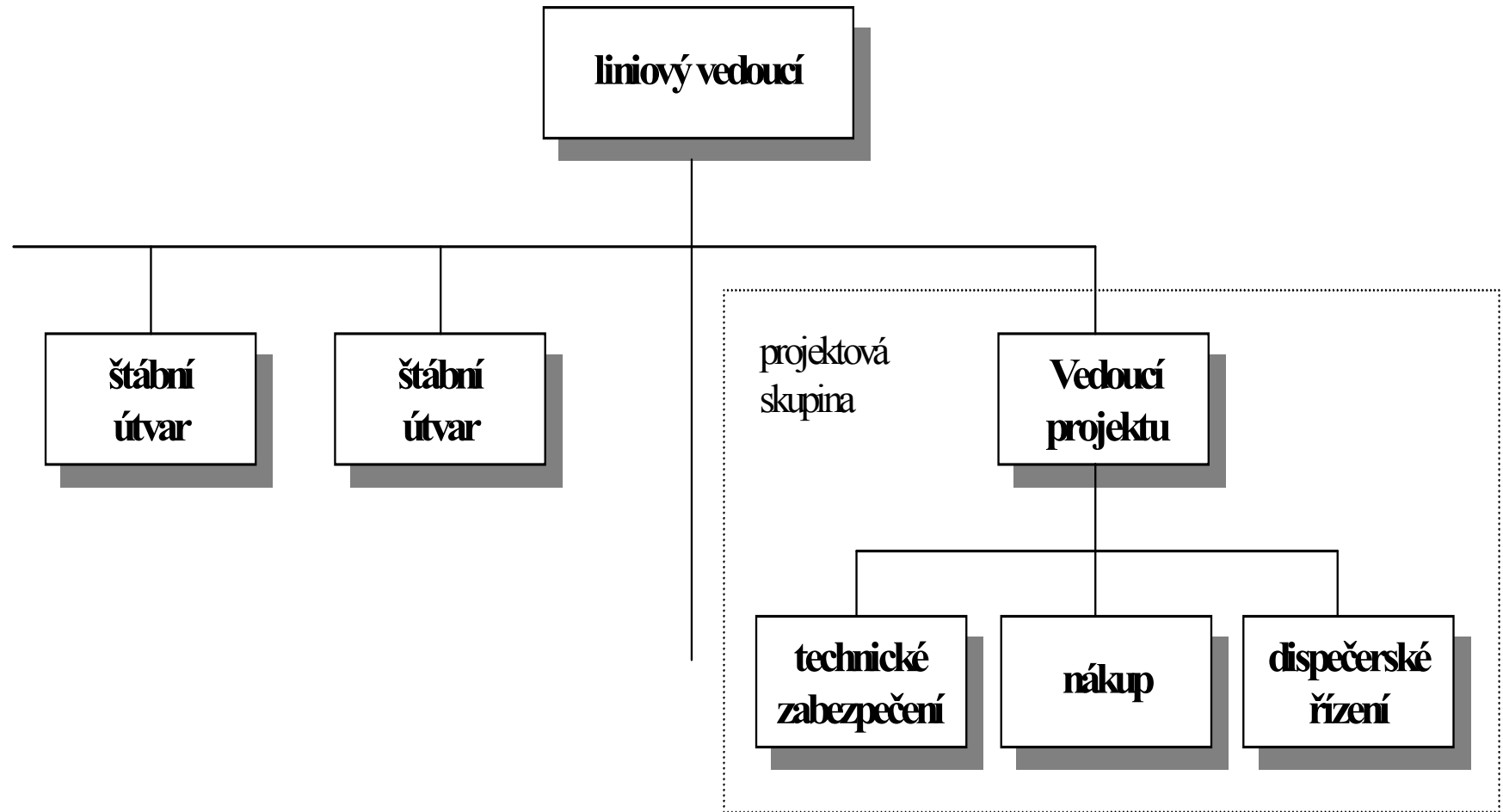




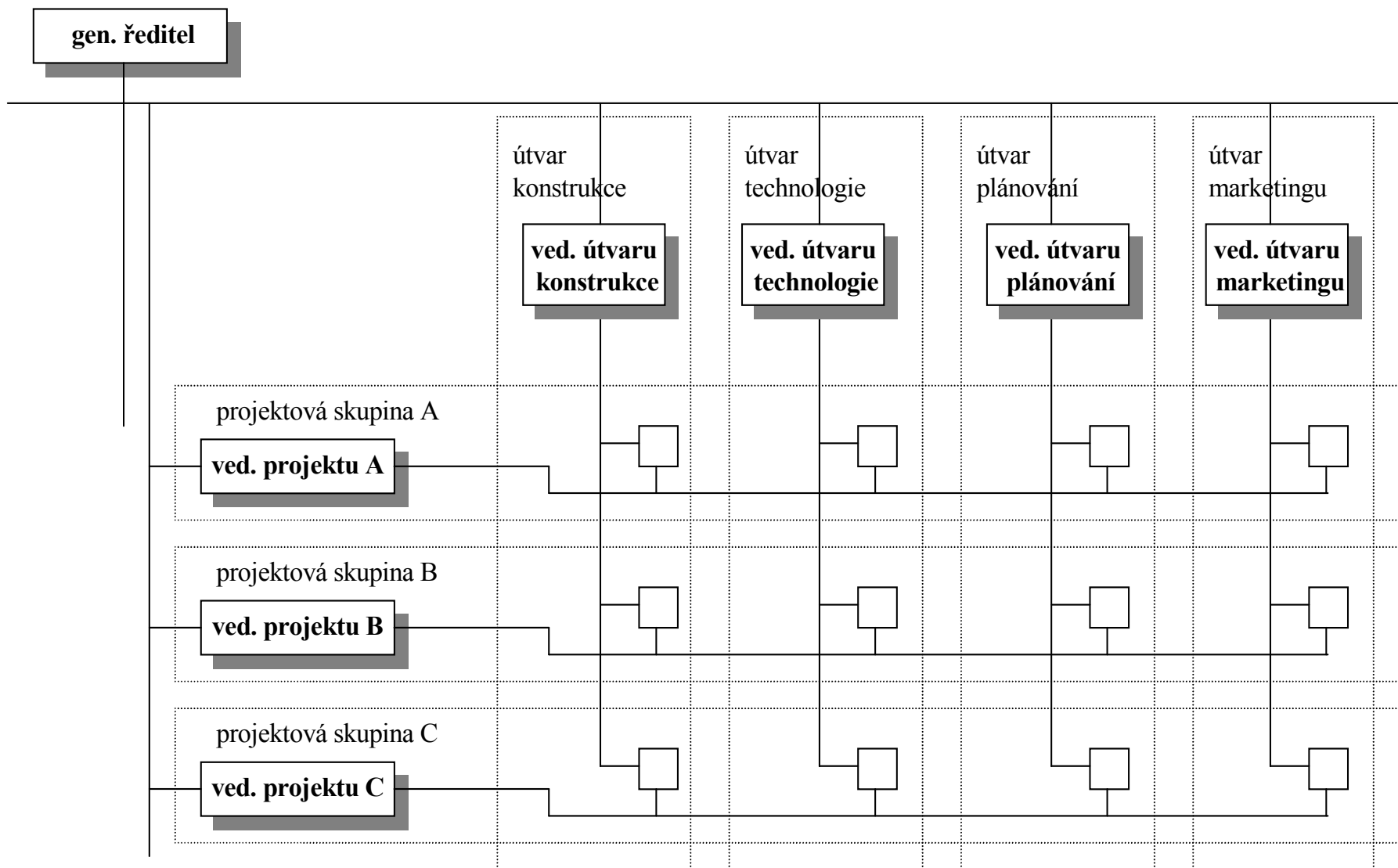
# PROJEKTOVÁ KOORDINACE



# PROJEKTOVÁ ORGANIZAČNÍ STRUKTURA



# MATICOVÁ ORGANIZAČNÍ STRUKTURA



# MATICOVÁ ORGANIZAČNÍ STRUKTURA

