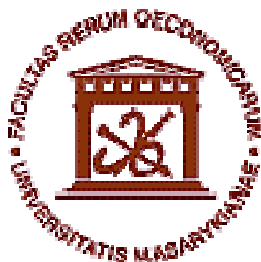


Masarykova univerzita  
Ekonomicko-správní fakulta



Seminární práce

## **RM-System**

(Finanční trhy podzim 2007)

Vypracovala: Jana Lašáková  
UČO: 171874  
Datum: 24.10.2007

# Obsah

|  |    |
|--|----|
| <u>Úvod</u> .....  | 2  |
| <u>1. Základná charakteristika</u> .....                 | 3  |
| <u>1.1. Organizačná štruktúra</u> .....                  | 3  |
| <u>1.2. Rozdelenie trhu RM-S</u> .....                   | 4  |
| <u>1.3. Index RM</u> .....                               | 4  |
| <u>1.4. Zákaznícky princíp</u> .....                     | 5  |
| <u>1.5. Provozný deň</u> .....                           | 6  |
| <u>2. Obchodovanie s cennými papiermi</u> .....          | 6  |
| <u>2.1. Aukčné obchody</u> .....                         | 7  |
| <u>2.1.1. Prípustné cenové pásmo</u> .....               | 7  |
| <u>2.1.2. Aukčné pokyny</u> .....                        | 8  |
| <u>2.1.3. Predobchodná validácia pokynov</u> .....       | 8  |
| <u>2.1.4. Stanovenie aukčnej a kúpnej ceny</u> .....     | 8  |
| <u>2.1.5. Realizácia výsledkov aukčného kola</u> .....   | 9  |
| <u>2.2. Blokované obchody</u> .....                      | 10 |
| <u>2.3. Priame obchody</u> .....                         | 10 |
| <u>2.4. Pôžičky investičných nástrojov (akcií)</u> ..... | 11 |
| <u>2.5. Nabídka prevzatí</u> .....                       | 11 |
| <u>2.6. Obchody s podielovými listami</u> .....          | 12 |
| <u>3. Internetové služby RM-S</u> .....                  | 12 |
| <u>3.1. Služba Wobchod</u> .....                         | 13 |
| <u>3.1.1. Služba EasyWobchod</u> .....                   | 13 |
| <u>3.1.2. Služba EasyClick</u> .....                     | 14 |
| <u>4. Ostatné služby</u> .....                           | 15 |
| <u>4.1.1. Distribúcia výnosov z CP</u> .....             | 15 |
| <u>4.1.2. Ohodnotenie CP</u> .....                       | 15 |
| <u>5. Systém Vypořádání Transakcí (SVYT)</u> .....       | 15 |
| <u>6. Svetové mimoburzovné trhy</u> .....                | 16 |
| <u>Záver</u> .....                                       | 16 |
| <u>Prílohy</u> .....                                     | 17 |
| <u>Zoznam použitej literatúry a zdrojov</u> .....        | 18 |

# Úvod

Seminárna práca sa zaoberá organizovaním mimoburzovného obchodovania s cennými papiermi prostredníctvom spoločnosti RM-Systém, a.s. Táto problematika je veľmi široká a rozmanitá, umožňuje nahliadnuť do prostredia finančných trhov a jednotlivých obchodov s investičnými nástrojmi.

Pri písaní práce som čerpala predovšetkým z internetových stránok spoločnosti RM-Systém, ktoré sú skutočne prehľadné a poskytujú dostatočné informácie pre jednotlivé skupiny investorov, a to pre súčasných aj potenciálnych zákazníkov. Ide nielen o informácie o formálnych náležitostiach obchodovania, ale sú k dispozícii aj aktuálne ponuky služieb, hodnoty kurzov a možnosť vstúpiť do on-line obchodovania.

Úvodná časť mojej práce je zameraná na základnú charakteristiku RM-Systému, zachytáva údaje o jeho organizačnej štruktúre, rozdelení, indexe RM, prevádzke, atď. V nasledujúcich kapitolách sú popísané jednotlivé druhy obchodov, ich priebeh a náležitosti a obsahujú aj grafy načrtávajúce vývoj vybraných obchodov v posledných rokoch. Posledné strany sú venované najvýznamnejším službám, ktoré RM-Systém poskytuje svojim zákazníkom, napríklad internetové alebo vysporiadacie služby.

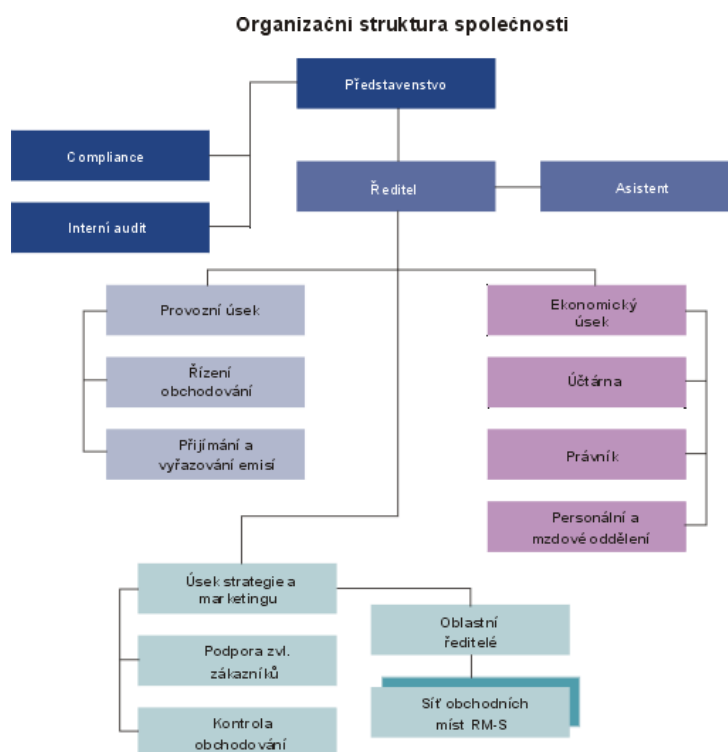
# 1. Základná charakteristika

Akciová spoločnosť RM-SYSTÉM (ďalej RM-S) pôsobí ako organizátor mimoburzovného trhu s cennými papiermi od roku 1993. Svoju činnosť uskutočňuje na základe povolenia vtedy ešte Komisie pre cenné papiere ako orgánu pre reguláciu kapitálového trhu. Pre doplnenie informácií o vzniku spoločnosti uvádzam v prílohe výpis z Obchodného registra (príloha č. 1).

Legislatívnu úpravou podmienok vzniku, činnosti a pôsobenia RM-S je Zákon o cenných papieroch a Obchodný zákonník. Ďalšou úpravou sú Všeobecné obchodné podmienky, ktoré určujú práva a povinnosti spoločnosti, vzťah RM-S so zákazníkmi, emitentmi CP, a pod. Spoločnosť tiež vydáva Pravidlá obchodovania, ktoré musia byť schválené regulačným orgánom a v ktorých je upravené obchodovanie s cennými papiermi (ďalej CP) a poskytovanie jednotlivých služieb.

## 1.1. Organizačná štruktúra

Organizačná štruktúra spoločnosti je definovaná vo Všeobecných obchodných podmienkach.



Zdroj: [http://www.rmsystem.cz/osp/osp\\_strrms.asp](http://www.rmsystem.cz/osp/osp_strrms.asp)

Zo schémy na obrázku vidíme, že štatutárnym orgánom je predstavenstvo a kontrolným orgánom je dozorná rada. Keďže ide o akciovú spoločnosť, najvyšším orgánom je valná hromada. Riaditeľ okrem iného riadi chod RM-S, vykonáva rozhodnutia predstavenstva, stanovuje obchodné dni alebo rozhoduje o cenách služieb<sup>1</sup>.

Spoločnosť sa organizačne člení na ústredie so sídlom v Prahe a na obchodné miesta, z ktorých niektoré pracujú ako špeciálne pracoviská. Zatiaľ čo ústredie má riadiacu a kontrolnú úlohu, na obchodných miestach sa uzatvárajú zmluvy so zákazníkmi a spracúvajú ich pokyny. Špeciálne pracoviská sú určené na spracovanie pokynov zvláštnych zákazníkov.

## 1.2. Rozdelenie trhu RM-S

Trh RM-S sa člení na regulovaný oficiálny trh a voľný trh. Oficiálny trh môžeme ďalej rozčleniť na<sup>2</sup>:

- normatívny (obchody, ktorých tržná cena zodpovedá vyhlásenému prípustnému cenovému pásmu pre aukčné dohody)
- ostatný (obchody, ktorých tržná cena je vyššia alebo nižšia než spomínané cenové pásmo)
- trh pre vydávanie a vracanie podielových listov otvorených podielových fondov
- trh pre požíčovanie investičných nástrojov

## 1.3. Index RM

Index RM trhu s cennými papiermi RM-S odráža vývoj cien hlavných titulov, ktoré sa na českom kapitálovom trhu obchodujú. Plní úlohu indikátora trhu s CP, ktorý jediným číslom zhrňa pohyby cien najvýznamnejších CP v rámci jedného dňa<sup>3</sup>. Jeho predchodcom je index PK 30 (prvýkrát zverejnený 3. apríla 1994), ktorý bol nastavený na východziu hodnotu 1000 bodov, a vystriedaný indexom RM bol 17. júla 2006. V súčasnosti je báza indexu RM tvorená týmito desiatimi titulmi:

| Názov              | Počet [ks] | Váha [%] |
|--------------------|------------|----------|
| ČEZ                | 296105422  | 43,97    |
| TELEFÓNICA O2 C.R. | 193253934  | 28,7     |

<sup>1</sup><http://www.rmsystem.cz/Doc/TrzniRad2/1%20%20V%8AE0BECN%C9%20OBCHODN%CD%20PODM%CDNKY.doc>

<sup>2</sup> <http://www.rmsystem.cz/Doc/TrzniRad2/1%20Obecn%E1%20%E8%E1st.doc>

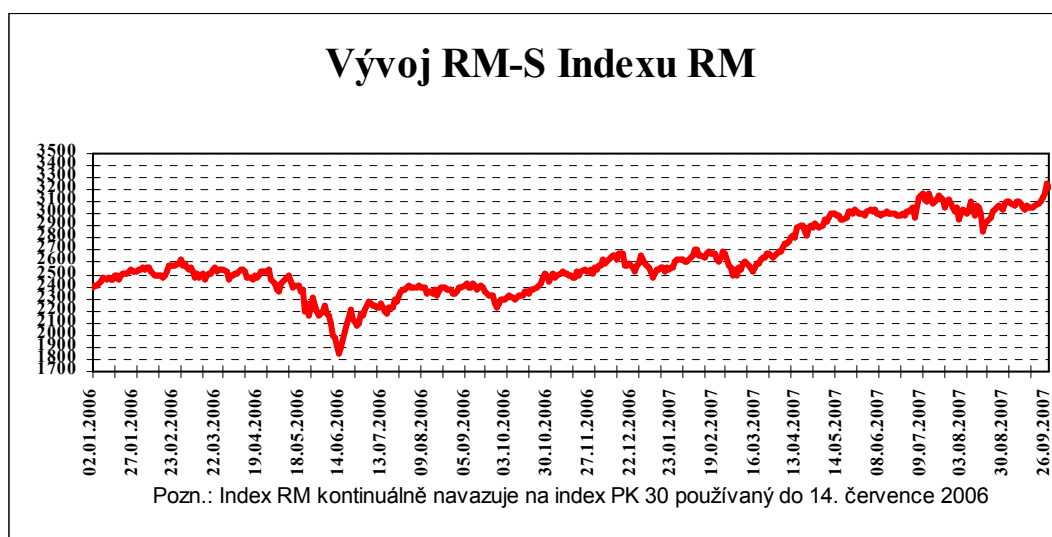
<sup>3</sup> Fuchs, D.: Finanční trhy. Brno: Masarykova univerzita, 2004, s. 64

|                  |           |       |
|------------------|-----------|-------|
| UNIPETROL        | 145067811 | 21,54 |
| KOMERČNÍ BANKA   | 26606896  | 3,95  |
| SPOLEK           |           |       |
| CH.HUT.VÝR.      | 4654579   | 0,69  |
| TOMA             | 2215866   | 0,33  |
| PARAMO           | 1862109   | 0,28  |
| PHILIP MORRIS ČR | 1722328   | 0,26  |
| BRNĚN.VODÁR.A    |           |       |
| KAN.             | 1082941   | 0,16  |
| ŽPSV UH.OSTROH   | 775203    | 0,12  |

Zdroj: [http://www.rmsystem.cz/vys/vys\\_ind\\_sloz.asp](http://www.rmsystem.cz/vys/vys_ind_sloz.asp)

Aktuálny kurz indexu RM k 22.10.2007 je 3267, 12.

Vývoj kurzu môžeme sledovať na nasledujúcom grafe:



Zdroj: <http://www.rmsystem.cz/Doc/Statist/2007/2007Q1.zip>

### 1.4. Zákaznícky princíp

Mimoburzovný trh nie je založený na členskom princípe, ako je to u burzy, ale spočíva na princípe zákazníckom. Priamym účastníkom obchodu sa môže stať každá právnická či fyzická osoba, občan ČR aj cudzinec<sup>4</sup>.

Existujú dva typy zákazníkov, a to bežný a zvláštny zákazník. Za bežného zákazníka sa považuje osoba, ktorá nakupuje alebo predáva CP pomocou obchodného listu na obchodnom mieste RM-S. Zvláštny zákazník je oprávnený dávať pokyny k obchodovaniu aj prostredníctvom internetu.

<sup>4</sup> Fuchs, D.: Finanční trhy. Brno: Masarykova univerzita, 2004, s. 54

Pred začiatkom obchodovania je potrebné zaregistrovať sa pomocou registračných kariet (v prípade zvláštneho zákazníka aj uzatvorením zvláštnej zmluvy) na jednom z obchodných, resp. špeciálnych obchodných miest spoločnosti. Ak sa chce stať záujemca zvláštnym zákazníkom, musí absolvovať školenie, ktoré organizuje spoločnosť, a prevziať hardwarové a softwarové prostriedky na zaistenie bezpečnosti prevádzky RM-S.

Pokiaľ ešte osoba nemá účet v Stredisku cenných papierov (ďalej SCP), je možné ho pri registrácii vytvoriť, nie je to však nutné. V takom prípade je zákazník evidovaný len v registri RM-S a môže využívať iba tie služby, pri ktorých nedochádza ku komunikácii s SCP (napríklad vydávanie a vracanie podielových listov otvorených podielových fondov)<sup>5</sup>.

Výška poplatku za registráciu závisí od toho, či sa zákazník napojí na už existujúci účet v SCP (100 Kč) alebo dochádza k zavedeniu účtu prvého (150 Kč) alebo ďalšieho (260 Kč).

### **1.5. Provozný deň**

Provozný deň trhu RM-S môžeme rozčleniť do troch fáz:

- 1) otváracia doba – prípravné činnosti, prijímanie pokynov, registrácie
- 2) obchodný deň – začína sa vstupným aukčným kolom a pokračuje ďalšími on-line kolami (vlastné obchodovanie)
- 3) uzatváracia doba – ukončenie platnosti pokynov, zostavenie výsledkov obchodovania pre jednotlivých účastníkov, vytvorenie súhrnných informácií (napr. kurzovný lístok)

## **2. Obchodovanie s cennými papiermi**

Na trhu RM-S sa obchoduje jednak s investičnými cennými papiermi, ako sú napríklad akcie alebo dlhopisy, a ďalej s cennými papiermi kolektívneho investovania. Tieto nástroje sú na trh prijaté na základe písomnej žiadosti o registráciu, ktorú podáva obchodník s CP, emitent alebo ním zmocnená osoba.

Obchodom na trhu RM-S je nákup alebo predaj investičných nástrojov, na ktorého podstatných náležitostiach sa strany obchodu dohodli prostredníctvom automatizovaného obchodného systému v súlade s pravidlami obchodovania, alebo ktorý bol uzatvorený mimo

---

<sup>5</sup> [http://www.rmsystem.cz/inf/inf\\_zakbez.asp#Jak%20se%20stat](http://www.rmsystem.cz/inf/inf_zakbez.asp#Jak%20se%20stat)

tento automatizovaný obchodný systém a bol v súlade s týmito pravidlami do tohto systému vložený.<sup>6</sup>

Pravidlá obchodovania vymedzujú tieto typy obchodov na trhu RM-S:

- Aukčné obchody
- Blokové obchody
- Priame obchody
- Požičiavanie cenných papierov (short selling)
- Nabídky převzetí
- Obchody s podielovými listami

Keďže problematika obchodovania je príliš rozsiahla, v mojej práci sa detailnejšie zameriavam len na najdôležitejšie druhy obchodov, a to aukčné, blokové a priame obchody na oficiálnom trhu RM-S. Ostatné typy obchodov sú spomenuté len v stručnosti.

## **2.1. Aukčné obchody**

Aukčné obchody patria medzi promptné kontinuálne obchody, ktoré sa realizujú prostredníctvom anonymných pokynov k predaju a nákupu investičných nástrojov. Aukcia prebieha v niekoľkých kolách, v ktorých rozlišujeme tieto prvky<sup>7</sup>:

- 1) stanovenie a uverejnenie prípustného cenového pásma
- 2) prijímanie K-pokynov a P-pokynov
- 3) stanovenie aukčnej ceny a kúpnej ceny
- 4) realizácia výsledkov aukčného kola

### **2.1.1. Prípustné cenové pásmo**

Ide o rozpätie cien, ktoré sa v danom aukčnom kole príslušný obchodný deň môžu stať kúpnyimi cenami investičného nástroja. Dolná a horná hranica tohto pásma môže byť stanovená pomocou pevnej peňažnej čiastky alebo pomocou kladnej a zápornej percentuálnej odchýlky od indikatívnej ceny<sup>8</sup>. Pri vymedzení cenového pásma vychádza RM-S najmä z vývoja ponuky, dopytu a kúpnych cien v období predchádzajúceho prípustného pásma.

---

<sup>6</sup> <http://www.rmsystem.cz/Doc/TrzniRad2/1%20Obecn%20E1%20E8%20E1st.doc>

<sup>7</sup> <http://www.rmsystem.cz/Doc/TrzniRad2/3-05%20Auk%20E8n%20ED%20obchody.doc>

<sup>8</sup> <http://www.rmsystem.cz/Doc/TrzniRad2/3-05%20Auk%20E8n%20ED%20obchody.doc>



### *2.1.2. Aukčné pokyny*

V aukcii rozlišujeme pokyny k predaju (P-pokyn), pokyny k nákupu (K-pokyn) a ich rušiacie pokyny (R-pokyn). Medzi ich základné náležitosti patrí:

- účinnosť (1, 15 alebo 90 dní)
- cenová dispozícia (ak nie je udaná limitná kúpna, resp. predajná cena, ako limit sa berie horná, resp. dolná hranica prípustného cenového pásma)
- všetko alebo nič (či je možné pokyn uspokojiť z časti)
- limit investícií, peňažná dispozícia, informácie o pokyne (zaslať poštou/nezaslať)
- STOP cena (odkladá účinnosť pokynu až do aukcie, kedy pri nákupe bola cena vyššia alebo rovná stop cene, u predaja menšia alebo rovná stop cene).

Pokyny musia byť podané podľa stanovených podmienok a overené v predobchodnej validácii pokynov.

### *2.1.3. Predobchodná validácia pokynov*

Predobchodná validácia pokynov je kontrolný mechanizmus, ktorý využíva RM-S pri organizovaní trhu a poskytovaní svojich služieb a ktorý sa uskutočňuje v SCP.

Aby bol uspokojený K-pokyn od zákazníka, musí byť v čase predobchodnej validácie na JUMBO-úcte (špeciálny účet RM-S vedený u ČSOB pre vysporiadanie obchodov, na ktorom má každý zákazník svoj podúčet) evidovaný dostatok peňažných prostriedkov na zaplatenie ceny daného investičného nástroja, popr. aj pomernej časti výnosu u dlhopisov a služieb poskytovaných RM-S. Ak prostriedky na účte nestačia, veľkosť K-pokynu sa upraví tak, aby boli dostačujúce, a ak ani takáto úprava nie je možná, K-pokyn sa považuje za neplatný.

Obdobne sa postupuje aj pri validácii P-pokynov, len s rozdielom, že v čase predobchodnej validácie musí byť na účte osoby, ktorá podáva tento pokyn, evidovaný dostatočný počet kusov príslušného investičného nástroja.

### *2.1.4. Stanovenie aukčnej a kúpnej ceny*

Aukčnú cenu pre každé aukčné kolo určuje RM-S na základe agregovanej nabídky (súhrn P-pokynov) a agregovanej poptávky (súhrn K-pokynov). Pri výpočte aukčnej ceny je používaný algoritmus, ktorý hľadá takú aukčnú cenu, pri ktorej by bolo možné previesť maximálny počet kusov medzi predávajúcimi a kupujúcimi.<sup>9</sup> Kúpna cena predstavuje kurz investičného nástroja.

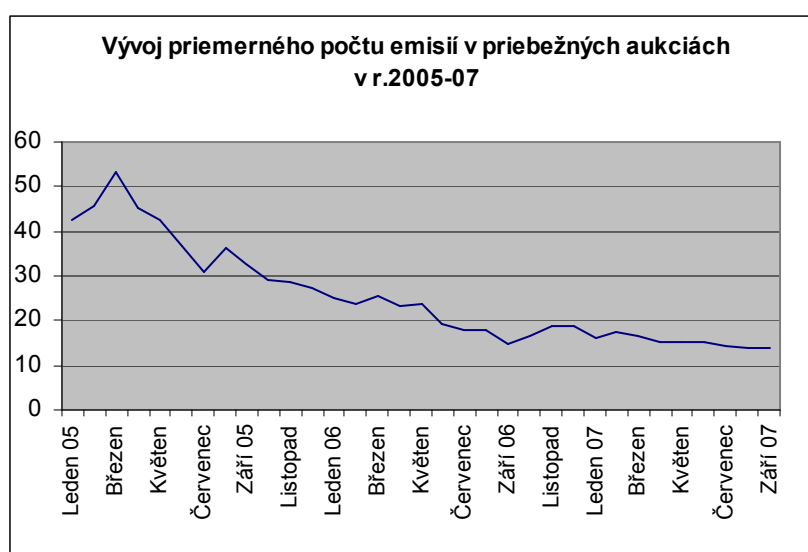
---

<sup>9</sup> [http://www.rmsystem.cz/inf/inf\\_aukc.asp#Stanoven%ED%20auk%ED%20ceny](http://www.rmsystem.cz/inf/inf_aukc.asp#Stanoven%ED%20auk%ED%20ceny)

### 2.1.5. Realizácia výsledkov aukčného kola

Podstatou uspokojenia pokynov je spárovanie s ľubovoľným proti-pokynov, ktorý mu zodpovedá v kúpnej cene, druhu a počte kusov investičného nástroja. Po spárovaní už nie je možné pokyny zrušiť. Medzi podateľmi pokynov vzniká zmluvný vzťah anonymného nákupu a predaja a dochádza k vzájomnému peňažnému vysporiadaniu, k prevodu cenných papierov do SCP a úhrade ceny za poskytnuté služby RM-S.

V aukcii sa začína úvodným (otváracím) kolom, ktoré prebieha bez priamej účasti zákazníkov. Párujú sa v ňom pokyny z predchádzajúcich dní, ktoré neboli doposiaľ uspokojené, spolu s pokynmi, ktoré RM-S obdržal v rámci úvodnej fáze provozného dňa.<sup>10</sup> Nasledujúce aukčné kolá (on-line fáza, prebieha v dobe od 9.15 do 17.00 hod) predstavujú vlastné obchodovanie v reálnom čase, kedy sa uspokojujú pokyny neuspokojené v úvodnom kole a takisto pokyny podané v rámci on-line obchodovania. Každý pokyn, ktorý je podaný do aukcie, vyvoláva ďalšie aukčné kolo. Pre jednotlivé investičné nástroje existujú samostatné kolá.



Zdroj: [http://www.rmsystem.cz/swr/swr\\_stat.asp](http://www.rmsystem.cz/swr/swr_stat.asp)

<sup>10</sup> [http://www.rmsystem.cz/inf/inf\\_aukc.asp#Cenn%E9%20pap%EDry%20v%20aukci](http://www.rmsystem.cz/inf/inf_aukc.asp#Cenn%E9%20pap%EDry%20v%20aukci)



Zdroj: [http://www.rmsystem.cz/swr/swr\\_stat.asp](http://www.rmsystem.cz/swr/swr_stat.asp)

## **2.2. Blokové obchody**

Charakteristikou tohto typu obchodov je, že sa obchoduje so súbormi cenných papierov jednej emisie, ktoré ponúka jeden predávajúci v jeden obchodný deň. Veľkosť bloku je spravidla väčšia než 2% veľkosti emisie, najmenej však 1000 ks CP.<sup>11</sup> S blokmi sa obchoduje na princípe aukcie, pričom v aukčných kolách, do ktorých sú zaradené, je stanovené širšie prípustné cenové pásmo.

## **2.3. Priame obchody**

Na rozdiel od aukčných obchodov, priame obchody sú neanonymné a realizujú sa prostredníctvom pokynov k priamemu predaju a priamemu nákupu. Priamy obchod nemusí byť uspokojený, pokiaľ medzi podaním pokynu k nákupu a pokynu k predaju ubehlo viac ako 7 kalendárnych dní. Peňažné vysporiadanie môže prebehnúť tromi spôsobmi:

- 1) štandardne na trhu RM-S
- 2) cez zúčtovacie centrum ČNB - len u zvláštnych zákazníkov s on-line stanicou
- 3) mimo trh RM-S (ak pokyny nepodáva obchodník s CP a objem obchodu presahuje 100 000 Kč) – vysporiadanie je výhradne v rukách obchodných partnerov, cenu za služby RM-S platí kupujúci, a to v dvojnásobnej výške.

<sup>11</sup> Fuchs, D.: Finanční trhy. Brno: Masarykova univerzita, 2004, s. 54

Povinné náležitosti pokynu k priamemu nákupu a predaju:

- označenie (predajný alebo kúpny) a veľkosť pokynu (počet kusov CP)
- ISIN
- identifikácia majiteľa (registračné číslo a IČO)
- registračné číslo protistrany obchodu
- zjednaná cena za 1ks CP
- dátum a čas

Akonáhle RM-S prijme jednotlivé pokyny k priamemu nákupu a priamemu predaju, spáruje tie, ktoré si prislúchajú, uskutoční predobchodnú validáciu pokynov k priamemu nákupu, podá príkaz k prevodu cenných papierov do SCP a podľa dispozície vykoná peňažné vysporiadanie medzi obchodnými partnermi.

## **2.4. Pôžičky investičných nástrojov (akcií)**

Dôvodom, pre ktorý si investori požičiavajú akcie, je možnosť realizovať zisk, aj keď kurzy krátkodobo klesajú. Prostredníctvom trhu RM-S si môžu investori anonymne či neanonymne zapožičať akcie (max. doba pôžičky 25 dní), predat' ich a potom znovu odkúpiť za nižšiu cenu. Rozdiel medzi predajnou a nákupnou cenou, znížený o poplatky za požičanie (ročne 7% z objemu pre veriteľa, 3% pre RM-S), predstavuje ich zisk.

V súčasnosti si investori môžu na trhu RM-S požičať tieto akcie : ČEZ, Český Telecom, Unipetrol, KB, Philip Morris ČR.

## **2.5. Nabídka převzetí**

Nabídkou převzetí sa rozumie verejný návrh zmluvy o kúpe CP, s ktorými je spojené právo účasti na akciovej spoločnosti, určený majiteľom týchto CP<sup>12</sup>. Nabídka převzetí môže nadobúdať týchto podôb:

- dobrovoľná – bez obmedzenia alebo s obmedzením (určený minimálny počet CP)
- povinná – ak akcionár sám získa podiel CP postačujúci na ovládnutie spoločnosti, je do 60 dní povinný urobiť stávajúcim akcionárom nabídku převzetí
- nabídka na odkoupení – ak má akcionár 95% hlasovacích práv v spoločnosti, ČNB mu môže na návrh menšinového akcionára uložiť povinnosť odkúpiť zvyšné CP

---

<sup>12</sup> [http://www.rmsystem.cz/inf/inf\\_nabpr.asp](http://www.rmsystem.cz/inf/inf_nabpr.asp)

- verejný návrh zmluvy – ak valná hromada rozhodne o vyradení účastníckych CP z obchodovania na trhu, o zmene druhu CP alebo obmedzení ich prevoditeľnosti

RM-S prostredníctvom svojich služieb napomáha realizovať nabídky prevzetí, a to tým, že:

- ohlasuje nabídky prevzetí
- prijíma pokyny navrhovateľov verejnej zmluvy a pokyny k prijatiu nabídky prevzetí
- zaisťuje uzatvorenie zmluvy medzi navrhovateľom a akcionárom
- vyhodnocuje a vyhlasuje výsledky
- zabezpečuje prevod peňažných prostriedkov a CP

## **2.6. Obchody s podielovými listami**

V rámci svojej obchodnej činnosti RM-S poskytuje aj organizačnú a technickú pomoc pre investičné spoločnosti pri vydaní a vrátení zaknihovaných podielových listov (PL) otvorených podielových fondov. Ako u iných typov obchodov aj v tomto prípade RM-S:

- prijíma a uspokojuje pokyny k nadobudnutiu a vráteniu PL
- po prijatí objednávky emitentom vyšle príkaz do SCP na prevod PL
- vykoná peňažné vysporiadanie

Medzi emitentom a RM-S je uzatvorená emisne readmisná zmluva. Pri obchodoch s PL dáva RM-S emitentovi možnosť vybrať si z viacerých postupov, napríklad vydávanie a vracanie za budúcu cenu či za naposledy známu cenu, vydávanie s emisnou prirážkou alebo bez nej, stanovenie veľkosti prirážky jednotne či v závislosti na bonite investora alebo veľkosti investície a pod.<sup>13</sup>

## **3. Internetové služby RM-S**

Neustály rozvoj informačných technológií umožňuje spoločnosti RM-S zavádzať pohodlnejšie a modernejšie formy obchodovania, najmä prostredníctvom internetu. K takýmto službám patria Wobchod, EasyWobchod a EasyClick.

---

<sup>13</sup> [http://www.rmsystem.cz/inf/inf\\_fondy.asp](http://www.rmsystem.cz/inf/inf_fondy.asp)

### **3.1. Služba Wobchod**

Služba Wobchod umožňuje zákazníkovi spoločnosti RM-S veľmi jednoducho obchodovať prostredníctvom svojej webovej stránky [www.rmsystem.cz](http://www.rmsystem.cz). Zákazník, ktorý sa pre zjednodušenie nazýva W-zákazník, podáva svoje pokyny v reálnom čase, priamo na trh, pomocou kombinácie štandardného webového prehliadača a mobilného telefónu (zapojeného do siete GSM). Využitím služby Wobchod nie je W-zákazník nijako obmedzovaný vo využívaní ďalších služieb RM-S.<sup>14</sup>

Využívaní tejto služby je zákazník začlenený do spomínanej skupiny zvláštnych zákazníkov a plynú pre neho mimo iné tieto výhody:

- získava informácie z trhu a podáva pokyny v reálnom čase
- peniaze získané predajom môže okamžite využiť na ďalší nákup CP
- obchoduje s nižšími transakčnými nákladmi ako keby obchodoval cez obchodné miesto
- môže obchodovať z akéhokoľvek miesta s pripojením na internet
- individuálne si spravuje svoje portfólio
- má nárok na koeficienty zliav na služby za aukčné pokyny

So službou Wobchod je možné obchodovať len na vlastný účet, preto zákazníci nemôžu byť zastupovaní obchodníkmi s CP.

#### **3.1.1. Služba EasyWobchod**

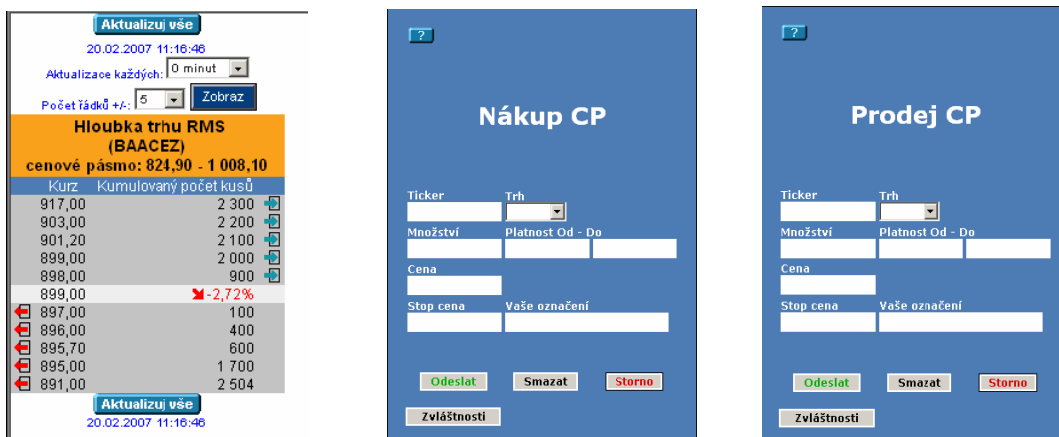
EasyWobchod je on-line aplikácia, ktorá poskytuje možnosť rýchleho a jednoduchého obchodovania českých aj zahraničných CP. Dá sa v nej obchodovať zadávaním pokynov k nákupu a predaju na príslušný trh v reálnom čase cez internet, buď štandardne vyplnením elektronických formulárov pre podanie pokynu, alebo prostredníctvom služby EasyClick.

EasyWobchod je vybavený ešte ďalšími funkciami pre lepšiu orientáciu zákazníka, napríklad analýza CP (technická, fundamentálna), inteligentné pokyny (zabraňujú výraznejším stratám v dôsledku neočakávaného vývoja na trhu) a v neposlednej rade množstvo správ, analýz a komentárov.

Jedným zo spôsobov, ako podať, pokyn, je reagovať priamo na najlepšiu nabídku alebo poptávku. Pokyny sa podávajú kliknutím na modrú (nákup) a červenú (predaj) šípku a následne sa zobrazia príslušné formuláre:

---

<sup>14</sup> <http://www.rmsystem.cz/slu/sia/wobchod.asp#Co%20je>



Zdroj: [http://www.fio.cz/docs/manual\\_EasyWobchod.pdf](http://www.fio.cz/docs/manual_EasyWobchod.pdf)

Do kolónky *ticker* sa vypíše identifikácia CP pre jednotlivé trhy. Možnosti pre *trh* sú napríklad RMS, SPAD, BCPP, NASDAQ, atď. Doba *platnosti* môže byť pre BCPP 1 až 30 dní, pre RMS 1 až 90 dní a pre NASDAQ 1 až 30 dní. Kolónka *cena* uvádza limitnú cenu, za ktorú je zákazník ochotný nakúpiť/predať. *Stop cena* predstavuje dispozíciu odkladajúcu vznik účinnosti pokynu.

### 3.1.2. Služba EasyClick

EasyClick je označenie jednoduchého pokynu k nákupu alebo predaju vybraných akcií. Charakteristikou je, že sa zadáva v násobkoch počtu akcií v rámci tzv. EasyClick lotov, ktorých veľkosť je nastavená tak, aby bola dostupná pre menšie aj stredné investície individuálnych investorov. Predstavuje pre nich najvýhodnejšie poplatky pre obchodovanie s českými CP (podanie pokynu je zadarmo).<sup>15</sup> Je možné obchodovať s týmito akciami:

| Názov             | EasyClick Lot [ks] | Názov                 | EasyClick Lot [ks] |
|-------------------|--------------------|-----------------------|--------------------|
| AAA AUTO          | 1000 akcií         | ORCO                  | 25 akcií           |
| ARCELORMITTAL     | 25 akcií           | PHILIP MORRIS ČR      | 10 akcií           |
| CETV              | 50 akcií           | TATRA                 | 250 akcií          |
| ČESKÁ SPOŘITELNA  | 100 akcií          | TELEFÓNICA O2 C.R.    | 200 akcií          |
| ČEZ               | 200 akcií          | TŘINECKÉ<br>ŽELEZÁRNY | 50 akcií           |
| DEUTSCHE TELEKOM  | 100 akcií          | UNIPETROL             | 500 akcií          |
| ERSTE BANK        | 50 akcií           | VÍTKOVICE             | 200 akcií          |
| JČ PAPIRNY VĚTRNÍ | 2000 akcií         | ZENTIVA               | 50 akcií           |
| KOMERČNÍ BANKA    | 50 akcií           |                       |                    |

Zdroj: <http://www.rmsystem.cz/slu/sia/default.asp>

<sup>15</sup> <http://www.rmsystem.cz/Easyclick/easyclick1.asp>

## 4. Ostatné služby

### 4.1.1. Distribúcia výnosov z CP

Distribúcia výnosov z cenných papierov (najmä dividend) je poskytovaná na základe zmluvy medzi emitentom RM-S. Emitent predloží RM-S zoznam oprávnených osôb a celkovú čiastku určenú k výplате výnosov po zdanení a zloží v určenej lehote peniaze na JUMBO- účet<sup>16</sup>.

### 4.1.2. Ohodnotenie CP

Ocenenie je určené najmä pre notárov k dedičskému konaniu a vykonáva sa len na základe písomnej žiadosti.

## 5. Systém Vypořádání Transakcí (SVYT)

RM-S je na základe licencie od ČNB oprávnený poskytovať služby vysporiadacieho strediska, a to len pre obchodníkov s CP (stávajú sa zvláštnymi zákazníkmi). Licencia sa vzťahuje na tieto typy transakcií:<sup>17</sup>

- Vysporiadanie všetkých obchodov, ktoré neboli vložené do systému RM-S
- Vysporiadanie custody prevodov (custody – evidencia CP vydaných v zahraničí)
- Vysporiadanie technických prevodov
- Vysporiadanie pôžičiek CP, ktoré nemožno previesť cez systém RM-S.
- Buy-sell a sell-buy operácie
- Repo operácie a reverzné repo operácie

RM-S eviduje investičné nástroje, súvisiace so SVYT, v samostatnej evidencii. Vysporiadacie služby spočívajú v zaobstarávaní prevodu investičných a peňažných prostriedkov a služieb s nimi spojených, pričom tieto transakcie RM-S vykonáva na základe pokynov od účastníkov SVYT. Podstata pokynov je podobná ako u aukcie. Služby sú poskytované v provozných dňoch s úvodnou, on-line fázou, počas ktorých dochádza k spárovaniu pokynov, ktoré sa zhodujú vo všetkých náležitostiach.

---

<sup>16</sup> [http://www.rmsystem.cz/inf/inf\\_distdiv.asp](http://www.rmsystem.cz/inf/inf_distdiv.asp)

<sup>17</sup> [http://www.rmsystem.cz/inf/inf\\_svyt.asp](http://www.rmsystem.cz/inf/inf_svyt.asp)



## 6. Svetové mimoburzovné trhy

Najväčším mimoburzovým trhom na svete je NASDAQ (National Association of Securities Dealers Automated Quotations). Vlastní a ovláda ho spoločnosť *The Nasdaq Stock Market, Inc.* Bol založený v roku 1938 a je to najväčší svetový elektronický trh.

Obchodovanie na ňom sa uskutočňuje prostredníctvom počítačovej a telekomunikačnej siete. Ťažisko obchodovania leží v malých, najmä technologických spoločnostiach (okolo 4500 firiem), aj keď sa tam obchodujú aj takí giganti ako je Microsoft.<sup>18</sup>

Súčasná hodnota indexu NASDAQ sa pohybuje okolo 2725.

### Záver

Význam spoločnosti RM-Systém, a.s. spočíva v organizovaní mimoburzovného trhu s cennými papiermi, čiže predstavuje akúsi konkurenčnú alternatívu k Burze cenných papierov Praha. Na rozdiel od BCPP je RM-S menej regulovaný a určený pre malých a stredných investorov. Poskytuje pre nich podobné služby a výhody, aké plynú pre veľkých inštitucionálnych investorov pri obchodovaní na burze. Samozrejme aj poplatky sú nastavené oveľa nižšie ako na burze a podmienky pre vstup a obchodovanie sú voľnejšie.

Na trhu RM-S dochádza k vysporiadaniu obchodov okamžite, a preto je možné za peniaze z predaja okamžite nakúpiť nové investičné nástroje. Týmto sa trh RM-S odlišuje od väčšiny búrz, kde investori musia čakať na vysporiadanie obchodov 2 až 3 dni.

Obchodovanie na trhu RM-S je založené na podávaní a spárovaní pokynov k nákupu a predaju. Pred samotným spárovaním RM-S vykonáva predobchodnú validáciu pokynov, kde overí dostatok peňažných a majetkových prostriedkov na účtoch svojich zákazníkov. Medzi základné druhy obchodov patria obchody aukčné, založené na anonymnom obchodovaní, ďalej obchody priame a blokové. V súčasnosti dochádza k výraznému rozvoju on-line obchodovania, čoho dôkazom je napríklad služba Wobchod.

---

<sup>18</sup> <http://cs.wikipedia.org/wiki/NASDAQ>

## Prílohy

Príloha č.1: Výpis z Obchodného registra pre RM-Systém, a.s.:

*Spisová značka:*       **B 1867** vedená u rejstříkového soudu v Praze  
*Název subjektu:*       **RM-SYSTÉM, a. s.**  
*IČO:*                       **47116404**  
*Sídlo:*                   **Praha 9, Libeň, Podvinný mlýn 2178/6, PSČ 18018**  
*Den zápisu:*           **28.01.1993**  
*Předmět podnikání:* **Organizování mimoburzovního trhu s cennými papíry**  
                                  **Organizační a metodické zabezpečení vzdělávacích akcí**  
*Akcie:*                   **1 500 ks akcie na jméno ve jmenovité hodnotě 10 000,- Kč**  
*Základní kapitál:*   **15 000 000,- Kč**

## Zoznam použitej literatúry a zdrojov

Fuchs, D. (2004) *Finanční trhy, distanční studijní opora*. 1. vydání. Brno: Masarykova univerzita, 2004. 118 s. ISBN 80-210-3526-9.

RM-SYSTÉM, a.s. *Organizační struktura* [online]. c2007 [cit. 13-10-2007] Dostupné z: [http://www.rmsystem.cz/osp/osp\\_strrms.asp](http://www.rmsystem.cz/osp/osp_strrms.asp)

RM-SYSTÉM, a.s. *Všeobecné obchodní podmínky* [online]. c2007 [cit. 13-10-2007] Dostupné z: [http://www.rmsystem.cz/osp/osp\\_trrad.asp](http://www.rmsystem.cz/osp/osp_trrad.asp)

RM-SYSTÉM, a.s. *Pravidla obchodování obecná část* [online]. c2007 [cit. 13-10-2007] Dostupné z: <http://www.rmsystem.cz/Doc/TrzniRad2/1%20Obecn%20%20E8%20%20E1st.doc>

RM-SYSTÉM, a.s. *Složení indexu RM* [online]. c2007 [cit. 13-10-2007] Dostupné z: [http://www.rmsystem.cz/vys/vys\\_ind\\_sloz.asp](http://www.rmsystem.cz/vys/vys_ind_sloz.asp)

RM-SYSTÉM, a.s. *Souhrnné statistiky za 1. čtvrtletí 2007* [online]. c2007 [cit. 13-10-2007] Dostupné z: <http://www.rmsystem.cz/Doc/Statist/2007/2007Q1.zip>

RM-SYSTÉM, a.s. *Jak se stát běžným zákazníkem* [online]. c2007 [cit. 13-10-2007] Dostupné z: [http://www.rmsystem.cz/inf/inf\\_zakbez.asp#Jak%20se%20stat](http://www.rmsystem.cz/inf/inf_zakbez.asp#Jak%20se%20stat)

RM-SYSTÉM, a.s. *Aukční obchody* [online]. c2007 [cit. 13-10-2007] Dostupné z: <http://www.rmsystem.cz/Doc/TrzniRad2/3-05%20Auk%20%20ED%20obchody.doc>

RM-SYSTÉM, a.s. *Aukce* [online]. c2007 [cit. 13-10-2007] Dostupné z: [http://www.rmsystem.cz/inf/inf\\_aukc.asp](http://www.rmsystem.cz/inf/inf_aukc.asp)

RM-SYSTÉM, a.s. *Nabídka převzetí* [online]. c2007 [cit. 14-10-2007] Dostupné z: [http://www.rmsystem.cz/inf/inf\\_nabpr.asp](http://www.rmsystem.cz/inf/inf_nabpr.asp)

RM-SYSTÉM, a.s. *Podílové fondy* [online]. c2007 [cit. 14-10-2007] Dostupné z: [http://www.rmsystem.cz/inf/inf\\_fondy.asp](http://www.rmsystem.cz/inf/inf_fondy.asp)

RM-SYSTÉM, a.s. *Wobchod* [online]. c2007 [cit. 13-10-2007] Dostupné z: <http://www.rmsystem.cz/slu/sia/default.asp>

RM-SYSTÉM, a.s. *Manuál EasyWobchod* [online]. c2007 [cit. 13-10-2007] Dostupné z: [http://www.fio.cz/docs/manual\\_EasyWobchod.pdf](http://www.fio.cz/docs/manual_EasyWobchod.pdf)

RM-SYSTÉM, a.s. *EasyClick* [online]. c2007 [cit. 13-10-2007] Dostupné z: <http://www.rmsystem.cz/Easyclck/easyclck1.asp>

RM-SYSTÉM, a.s. *Distribuce dividend* [online]. c2007 [cit. 14-10-2007] Dostupné z: [http://www.rmsystem.cz/inf/inf\\_distdiv.asp](http://www.rmsystem.cz/inf/inf_distdiv.asp)

RM-SYSTÉM, a.s. *SVYT* [online]. c2007 [cit. 14-10-2007] Dostupné z: [http://www.rmsystem.cz/inf/inf\\_svyt.asp](http://www.rmsystem.cz/inf/inf_svyt.asp)

Wikipedia. *NASDAQ* [online]. c2007 [cit. 20-10-2007] Dostupné z: <http://cs.wikipedia.org/wiki/NASDAQ>