

---

# 3. PLATEBNÍ BILANCE

---

# Otevřenost ekonomiky

- **Otevřenost ekonomiky** = míra zapojenosti národní ekonomiky do mezinárodních ekonomických vztahů.

(**Uzavřená ekonomika** = ekonomika, která nepřichází do styku s ostatními světovými ekonomikami; **Otevřená ekonomika** = ekonomika, která se volně stýká s ostatními světovými ekonomikami)

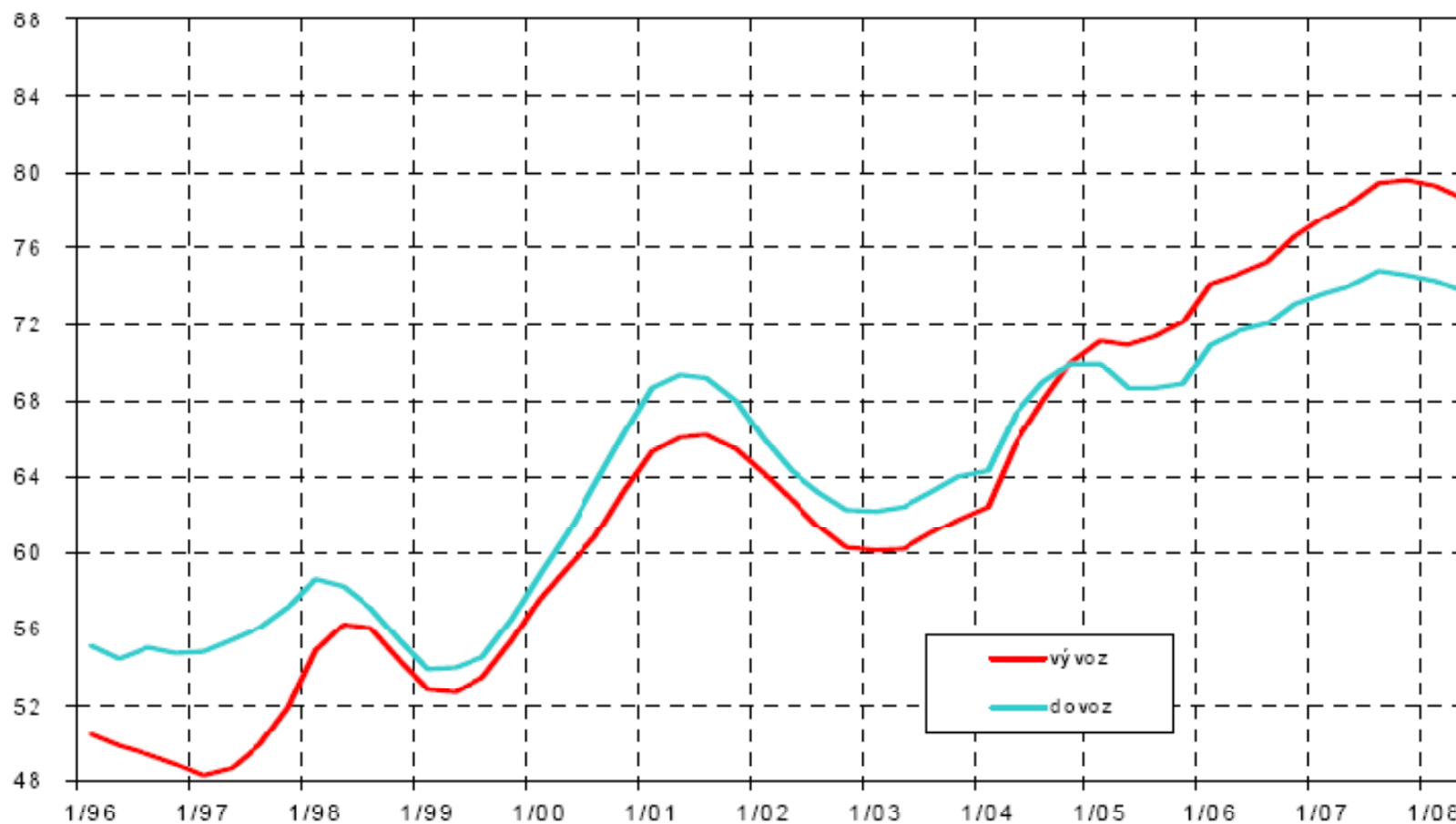
Otevřenost roste s vyspělostí a klesá s velikostí domácího trhu

---

# Míry otevřenosti

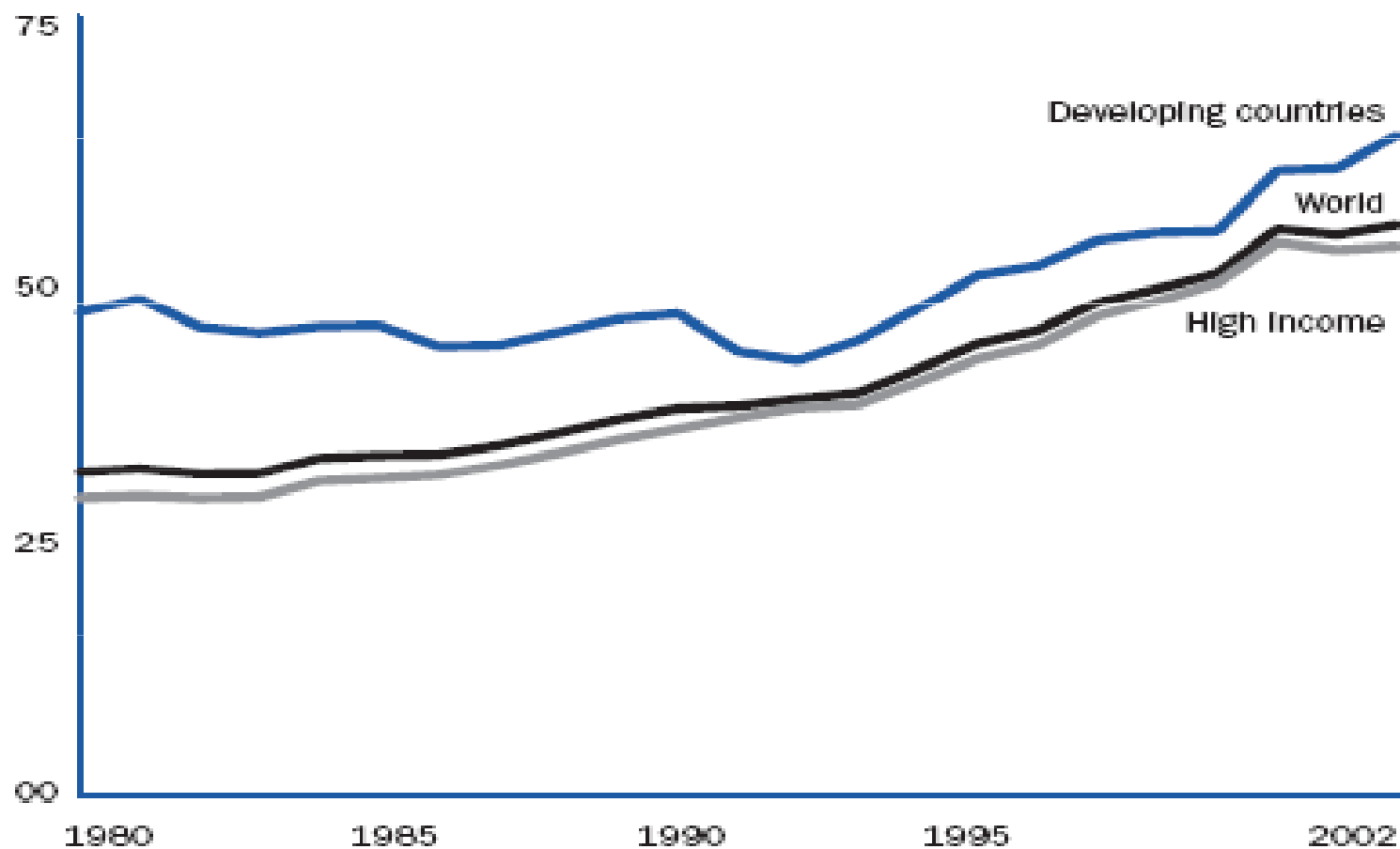
- Poměr exportu a importu na HDP.
  - Export/import na obyvatele
  - Podíl na světových vývozech/dovozech
-

# Otevřenost české ekonomiky (% HDP)

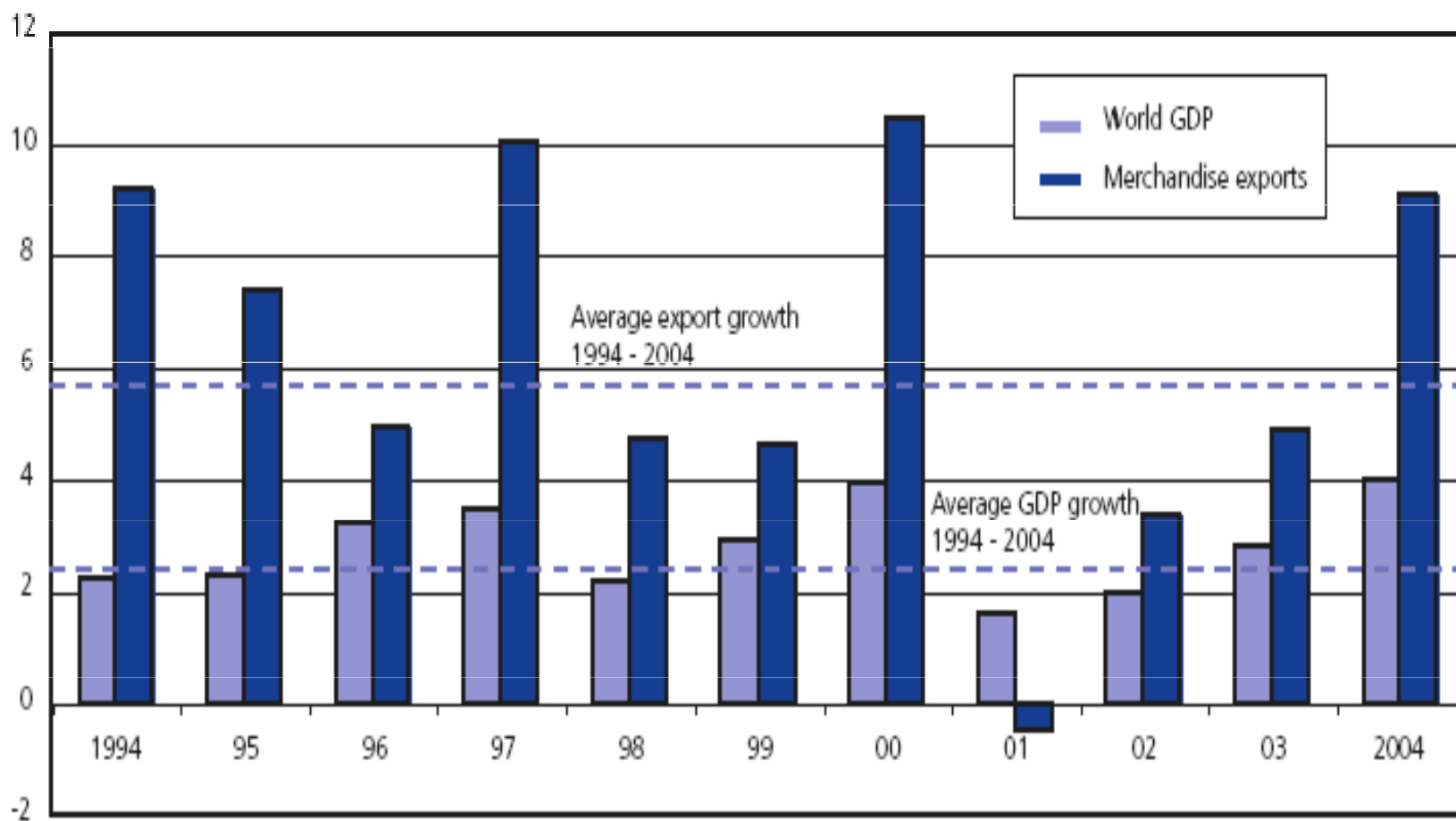


# Otevřenost světové ekonomiky

Trade of goods and services as % of GDP (constant US\$)



# Růst HDP x růst exportů 1994-2004

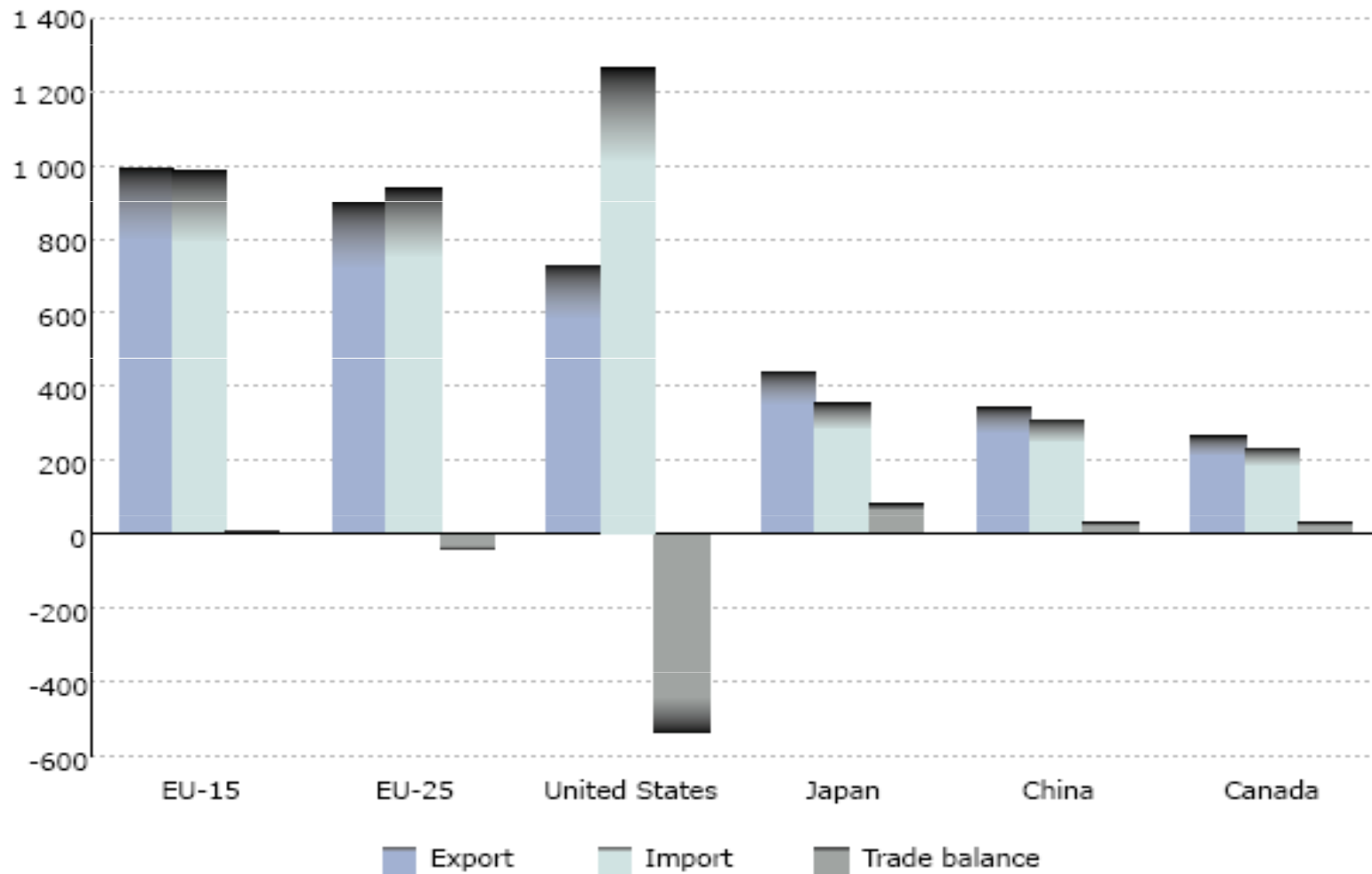


---

# Skladba otevřenosti

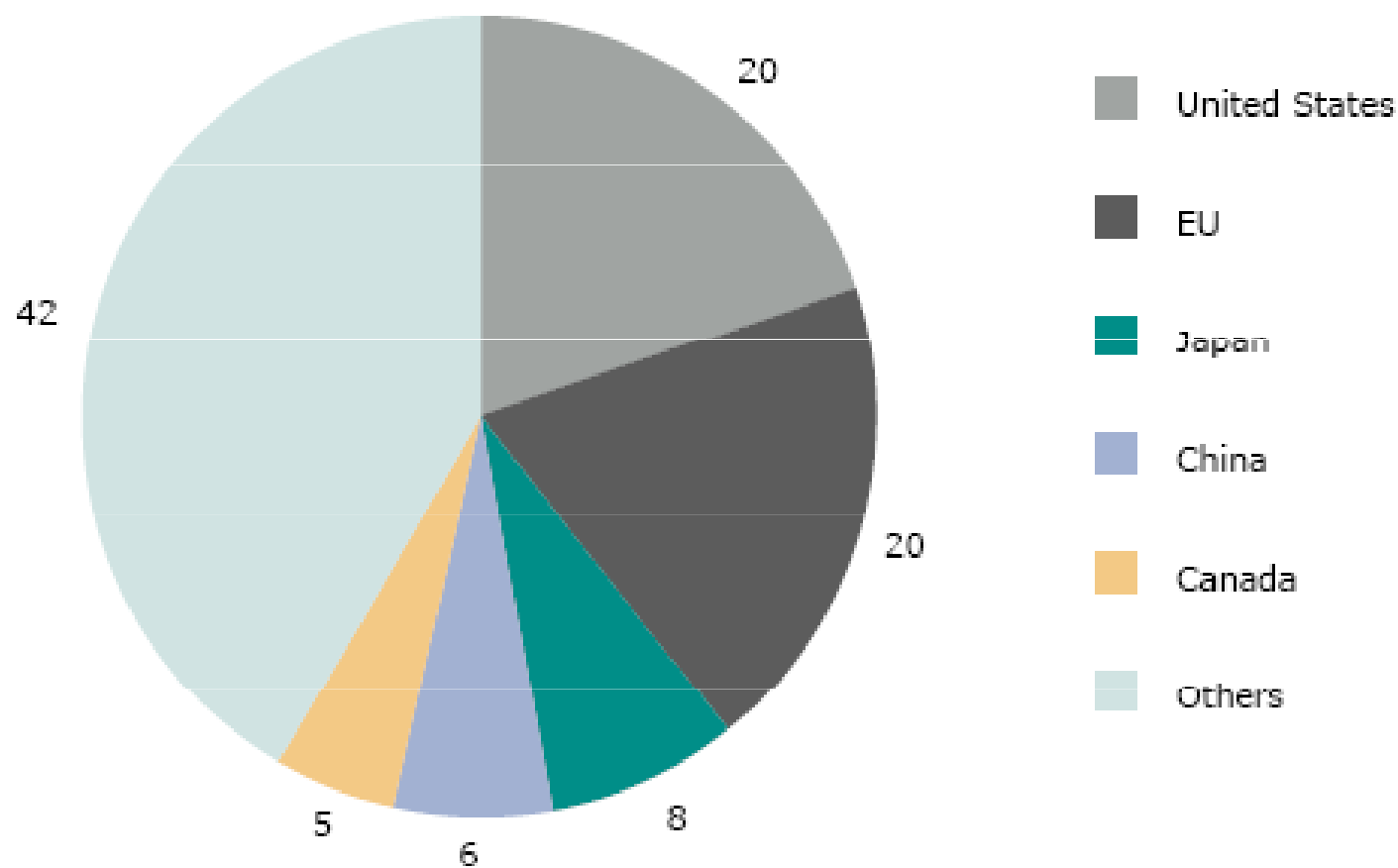
- **kvalitativní aspekt**
  - **komoditní struktura EX a IM**
  - **teritoriální struktura EX a IM**
  - **vývoj cen a směnných relací**
  - **vliv změn technologie na strukturu EX**
-

# Salda mezinárodního obchodu (r.2002, mld.€)





# PODÍL NA SVĚTOVÉM OBCHODĚ (r.2002, %)



---

# PLATEBNÍ BILANCE

---

---

# Definice Platební bilance

- **Platební bilance** = statistický účetní záznam, který sumarizuje všechny ekonomické transakce mezi subjekty domácí země a subjekty ostatních zemí za určité časové období.
-

# Struktura Platební bilance

---

## **A: Běžný účet**

Bilance obchodu (obchodní bilance)

Bilance služeb

Bilance výnosů

Běžné převody

## **B: Kapitálový účet**

## **C: Finanční účet**

Přímé investice

Portfoliové investice

Ostatní investice

## **D: Chyby, kurzové rozdíly**

## **E: Devizové rezervy**

---

<b>PB ČR</b>	2003	2002	2001
<b>A. Běžný účet</b>	<b>-157</b>	<b>-145</b>	<b>-125</b>
A1. Obchodní bilance	-66	-71	-117
Vývoz zboží	1358	1254	1270
Dovoz zboží	1424	1325	1387
A2. Bilance služeb	13	22	58
Vývoz služeb	221	231	270
Dovoz služeb	208	209	211
A3. Bilance výnosů	-119	-124	-83
Výnosy	80	71	85
Náklady	199	195	168
A4. Běžné převody	16	29	18
B. Kapitálový účet	0	0	0
<b>C. Finanční účet</b>	<b>157</b>	<b>366</b>	<b>173</b>
C1. Přímé investice		295	209
V zahraničí		-6	-6
V tuzemsku		301	215
C2. Portfoliové investice		-47	35
C3. Ostatní investice		118	-70
<b>D. Saldo chyb</b>	<b>8</b>	<b>-5</b>	<b>19</b>
<b>E. Změna rezerv (- nárůst)</b>	<b>-8</b>	<b>-216</b>	<b>-67</b>

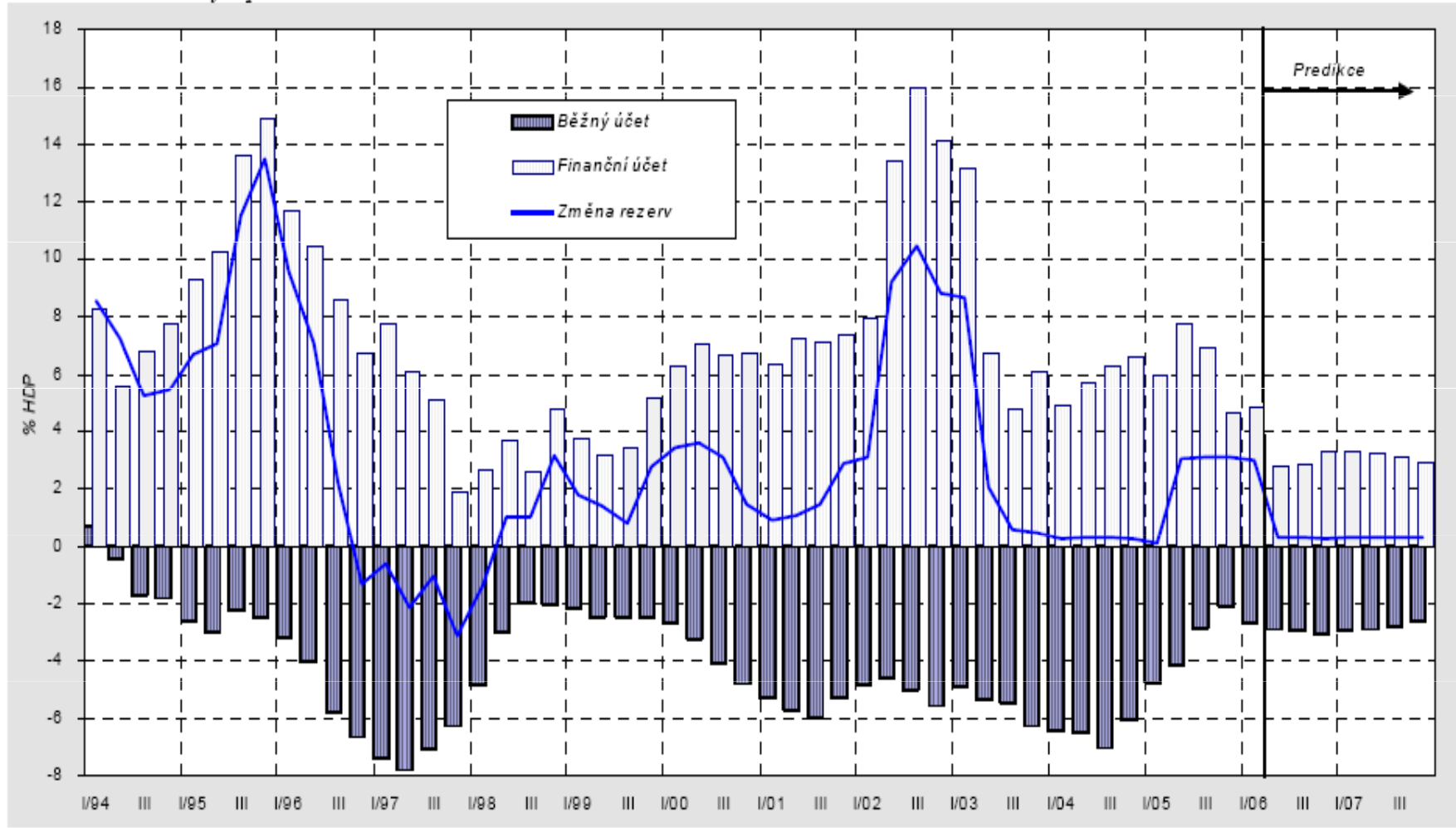
# Obchodní bilance ČR

		2000	2001	2002	2003	2004	2005	2006	2007
<b>Vývoz zboží (fob)</b>	<i>mld. Kč</i>	<b>1121</b>	<b>1270</b>	<b>1254</b>	<b>1371</b>	<b>1723</b>	<b>1869</b>	<b>2145</b>	<b>2472</b>
	<i>předch.r.=100</i>	123,4	113,2	98,8	109,3	125,7	108,5	114,8	115,3
<b>Dovoz zboží (fob)<sup>1)</sup></b>	<i>mld. Kč</i>	<b>1242</b>	<b>1386</b>	<b>1326</b>	<b>1441</b>	<b>1736</b>	<b>1809</b>	<b>2079</b>	<b>2355</b>
	<i>předch.r.=100</i>	127,4	111,6	95,6	108,7	.	104,2	114,9	113,2
<b>Obchodní bilance<sup>2)</sup></b>	<i>mld. Kč</i>	<b>-121</b>	<b>-117</b>	<b>-71</b>	<b>-70</b>	<b>-13</b>	<b>59</b>	<b>65</b>	<b>117</b>
<b>z toho:</b>									
- <b>minerální paliva (SITC 3)<sup>3)</sup></b>	<i>mld. Kč</i>	<b>-86</b>	<b>-88</b>	<b>-64</b>	<b>-68</b>	<b>-72</b>	<b>-110</b>	<b>-139</b>	<b>-123</b>
- <b>ostatní<sup>3)</sup></b>	<i>mld. Kč</i>	<b>-35</b>	<b>-29</b>	<b>-7</b>	<b>-1</b>	<b>46</b>	<b>149</b>	<b>179</b>	<b>210</b>
- <b>rozdíl mezi dovozem cif a fob</b>	<i>mld. Kč</i>	.	.	.	.	13	21	25	30

# Platební bilance ČR

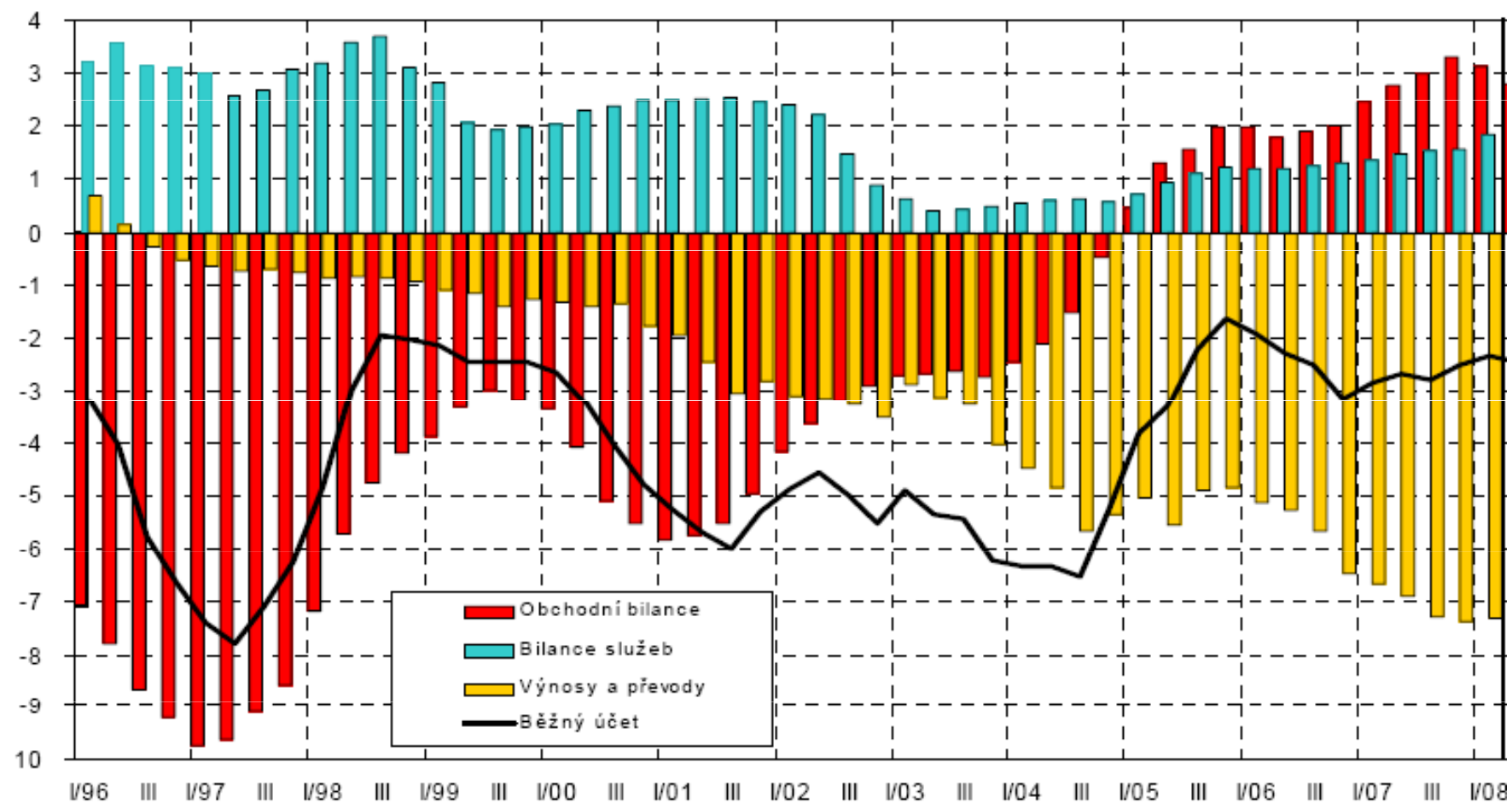
Graf 4.4: Platební bilance

roční klouzavé úhrny v procentech HDP



# Běžný účet platební bilance

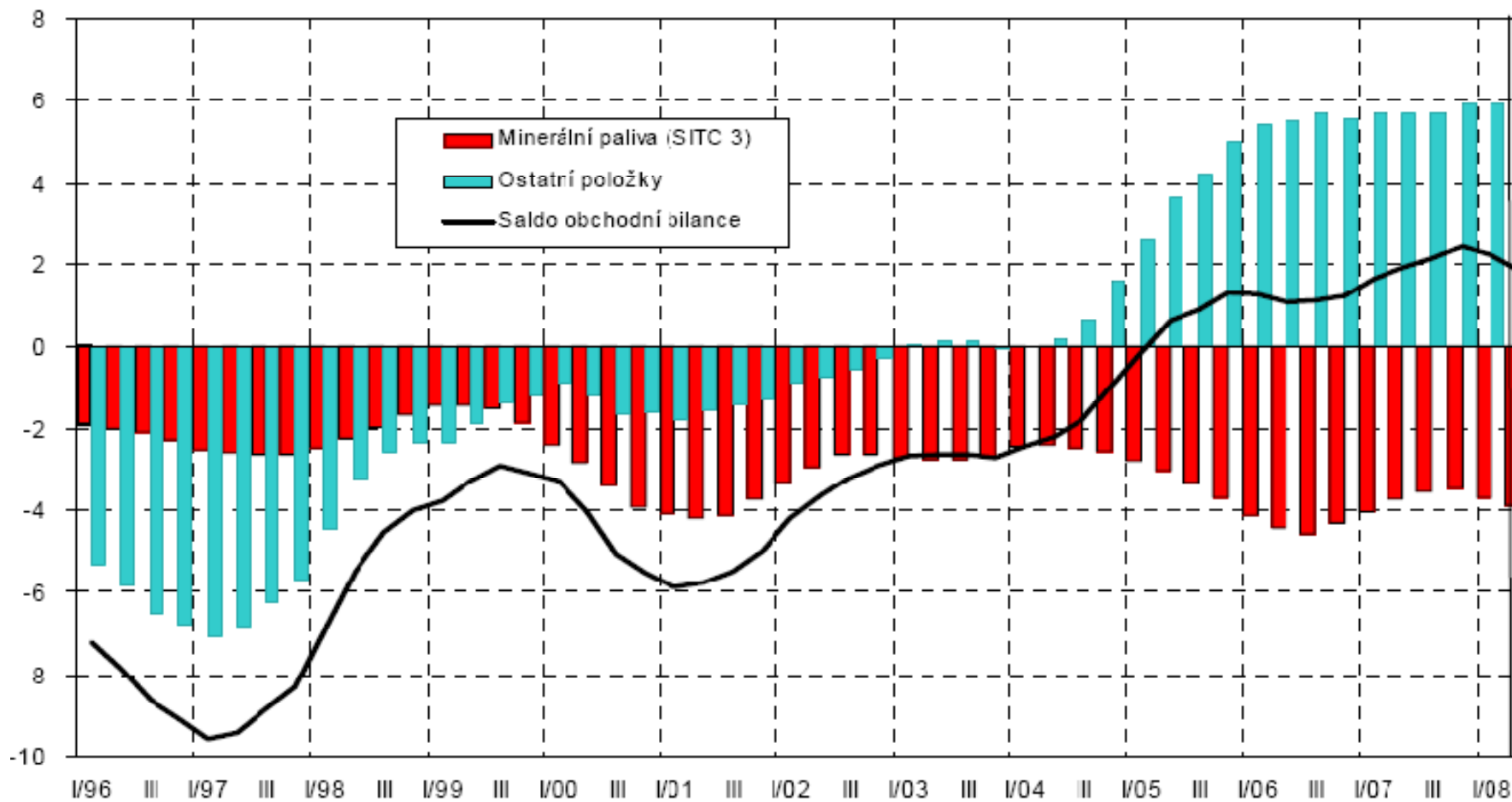
v procentech HDP



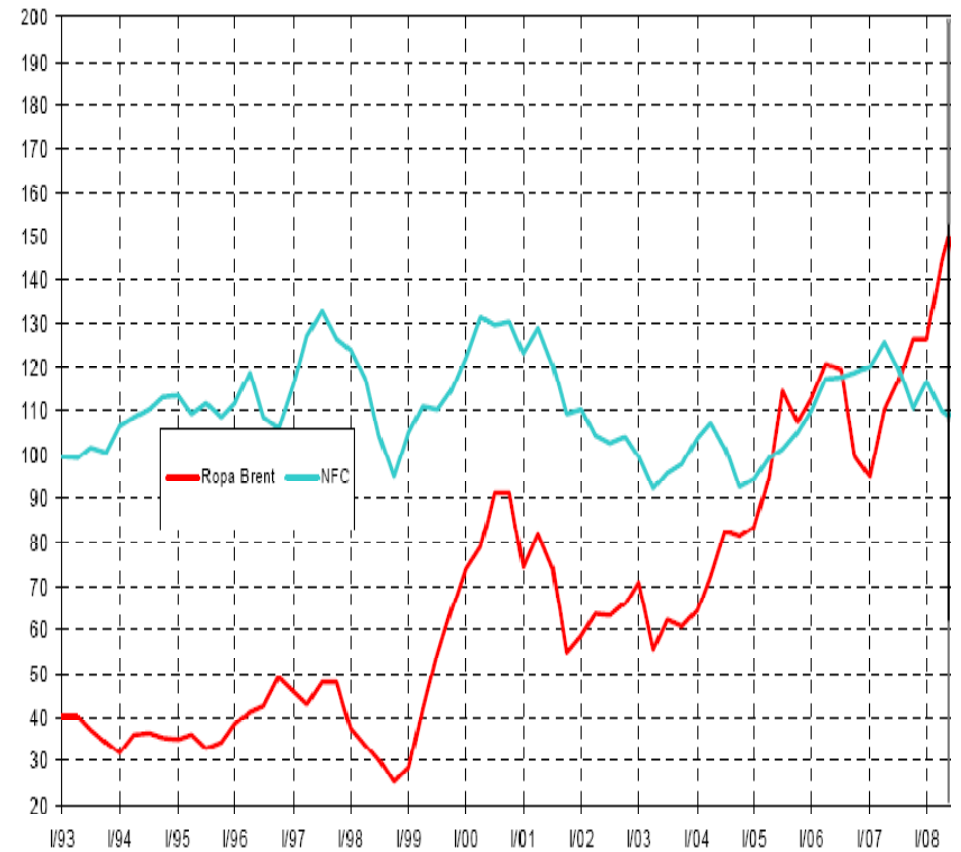
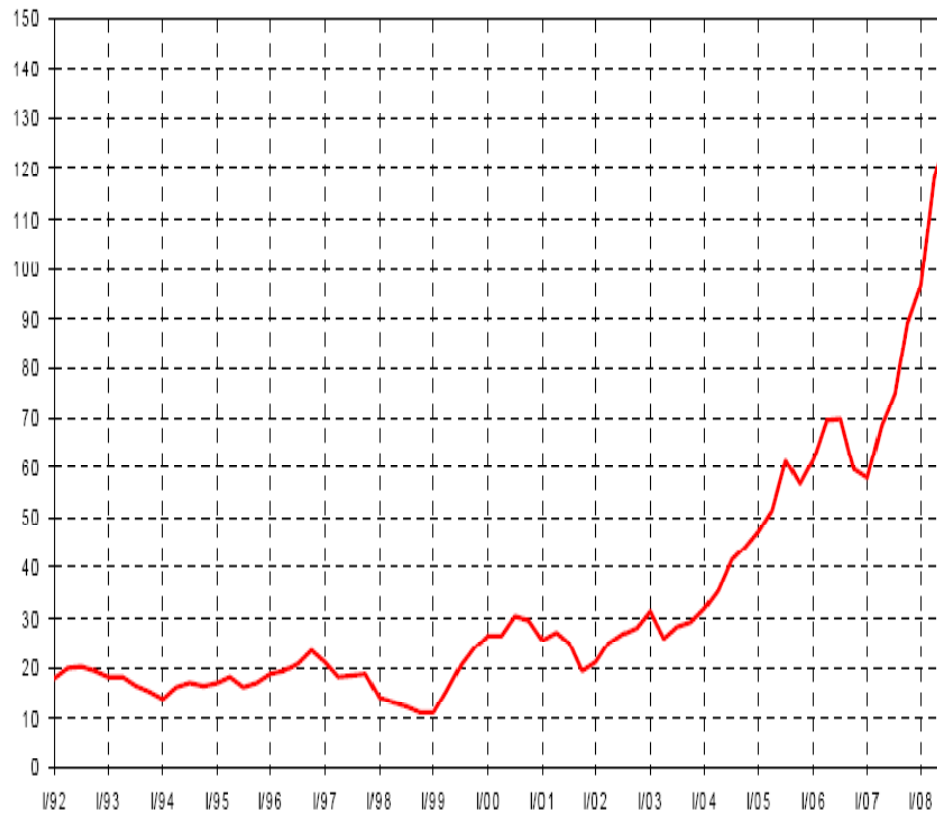


# Saldo obchodní bilance

(v procentech HDP)

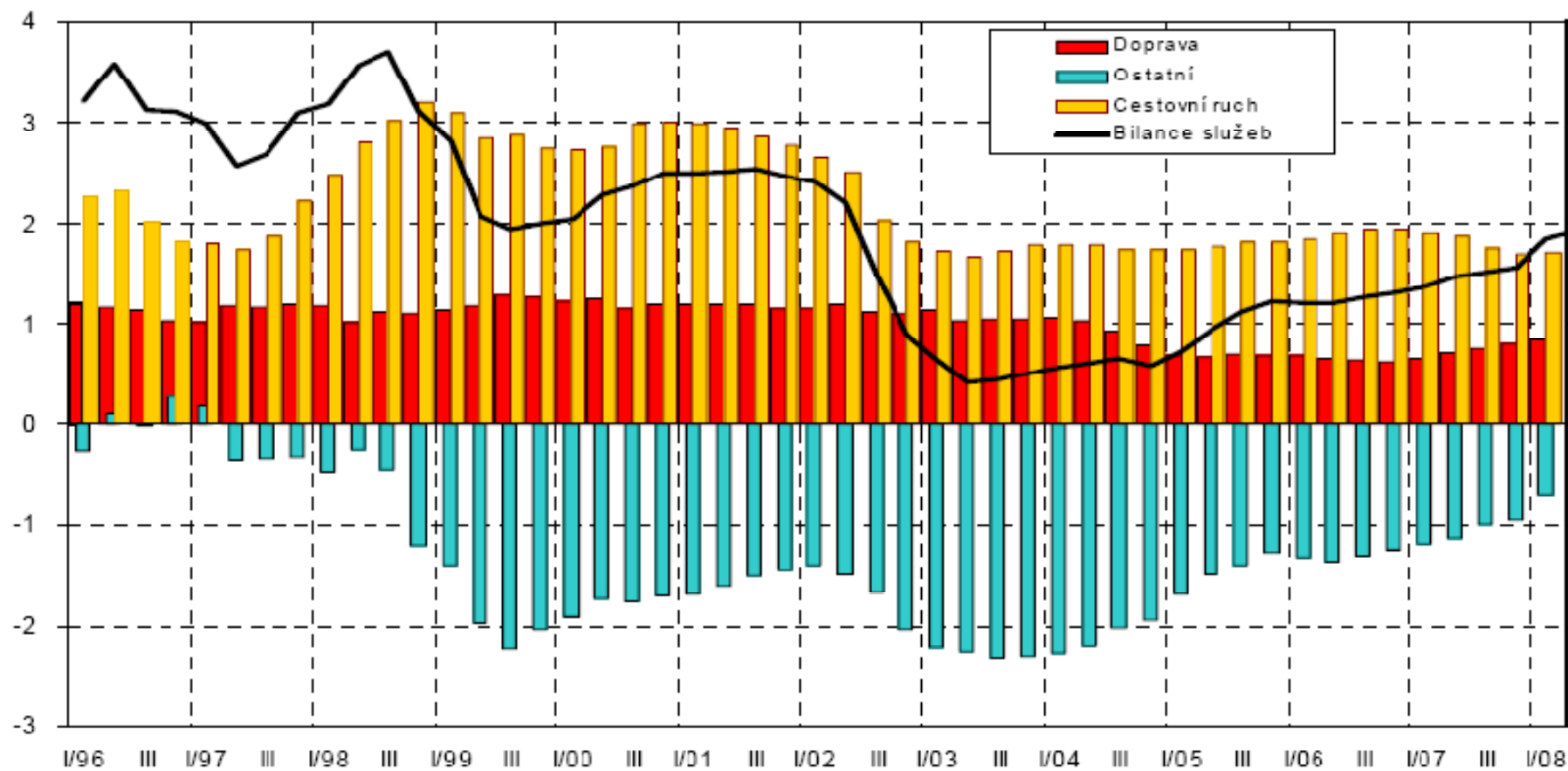


# Vliv cen ropy



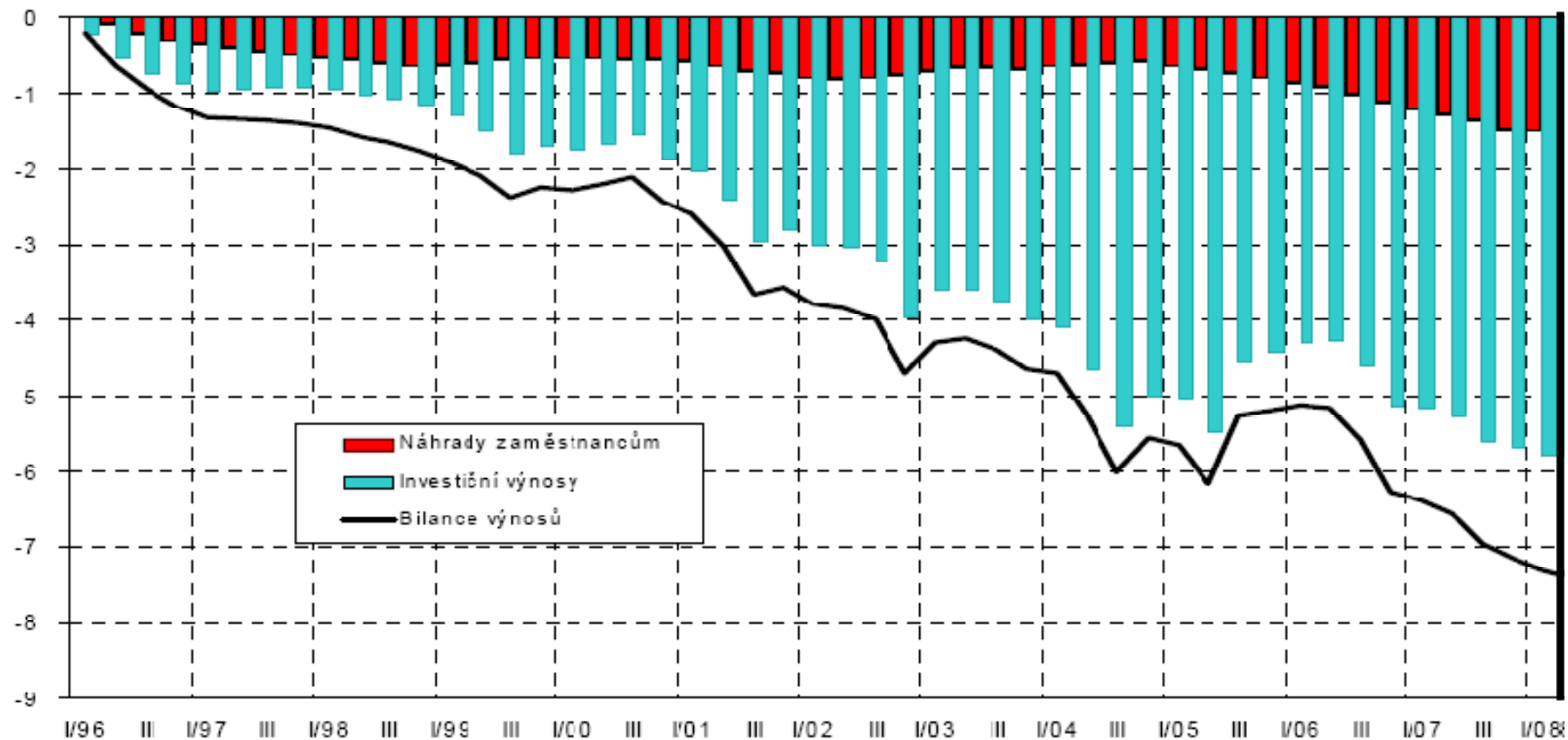
# Bilance služeb

*v procentech HDP*



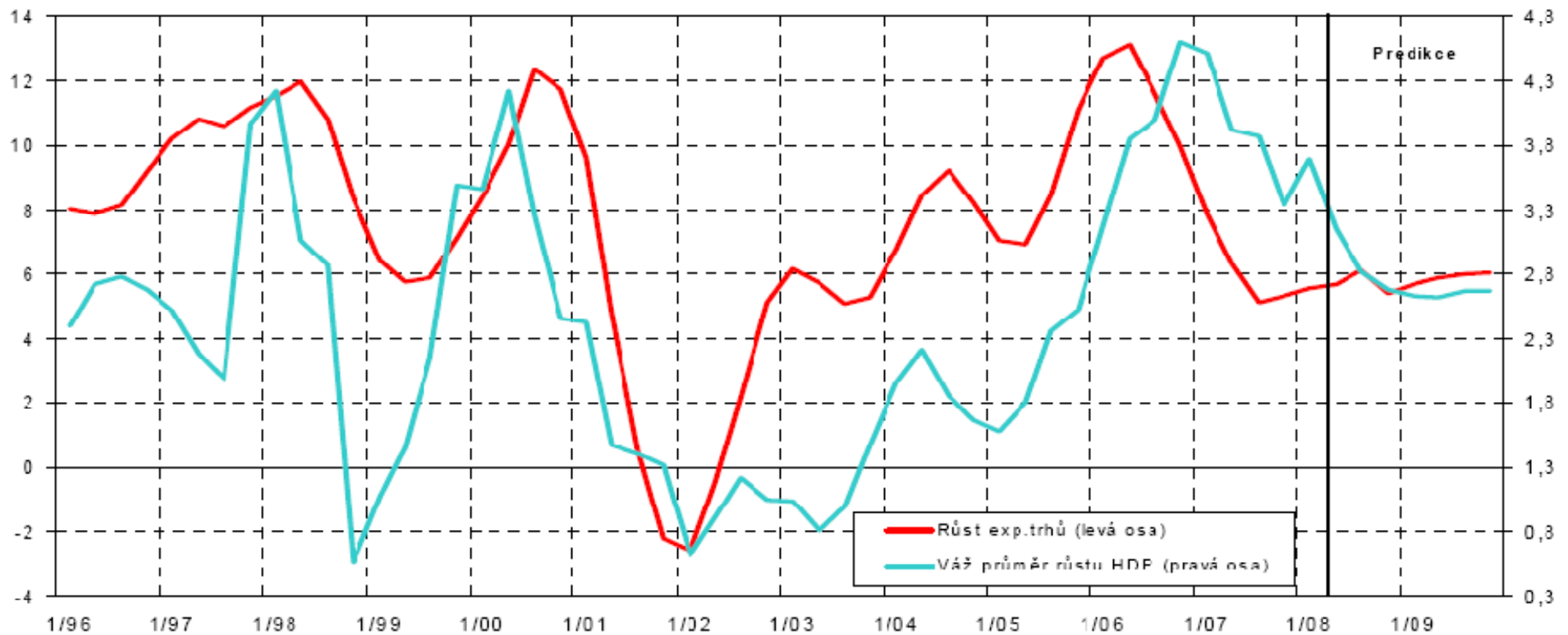
# Bilance výnosů

v procentech HDP



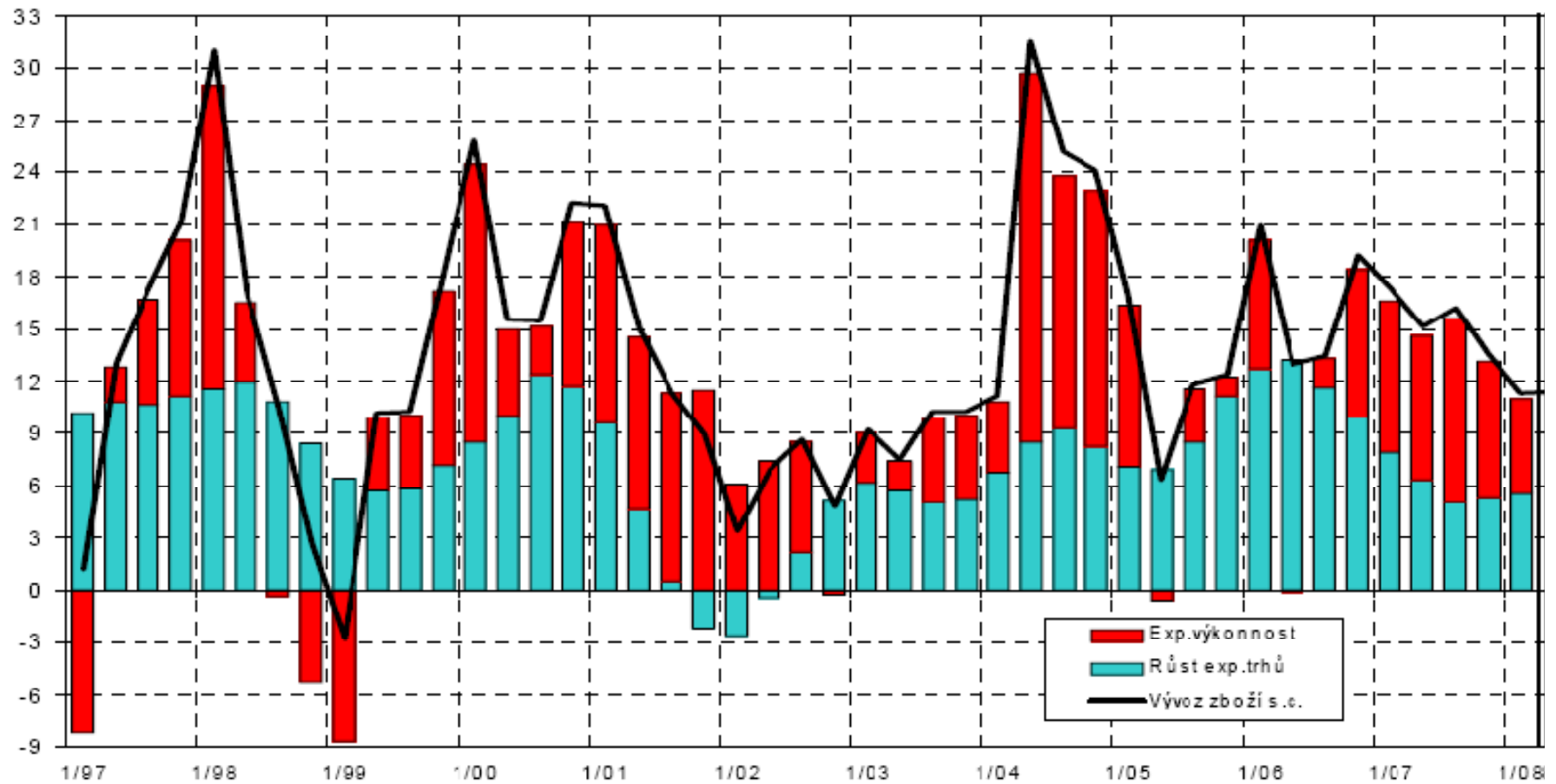
# Graf 4.8: HDP a dovoz zboží partnerských zemí

*tempa růstu*



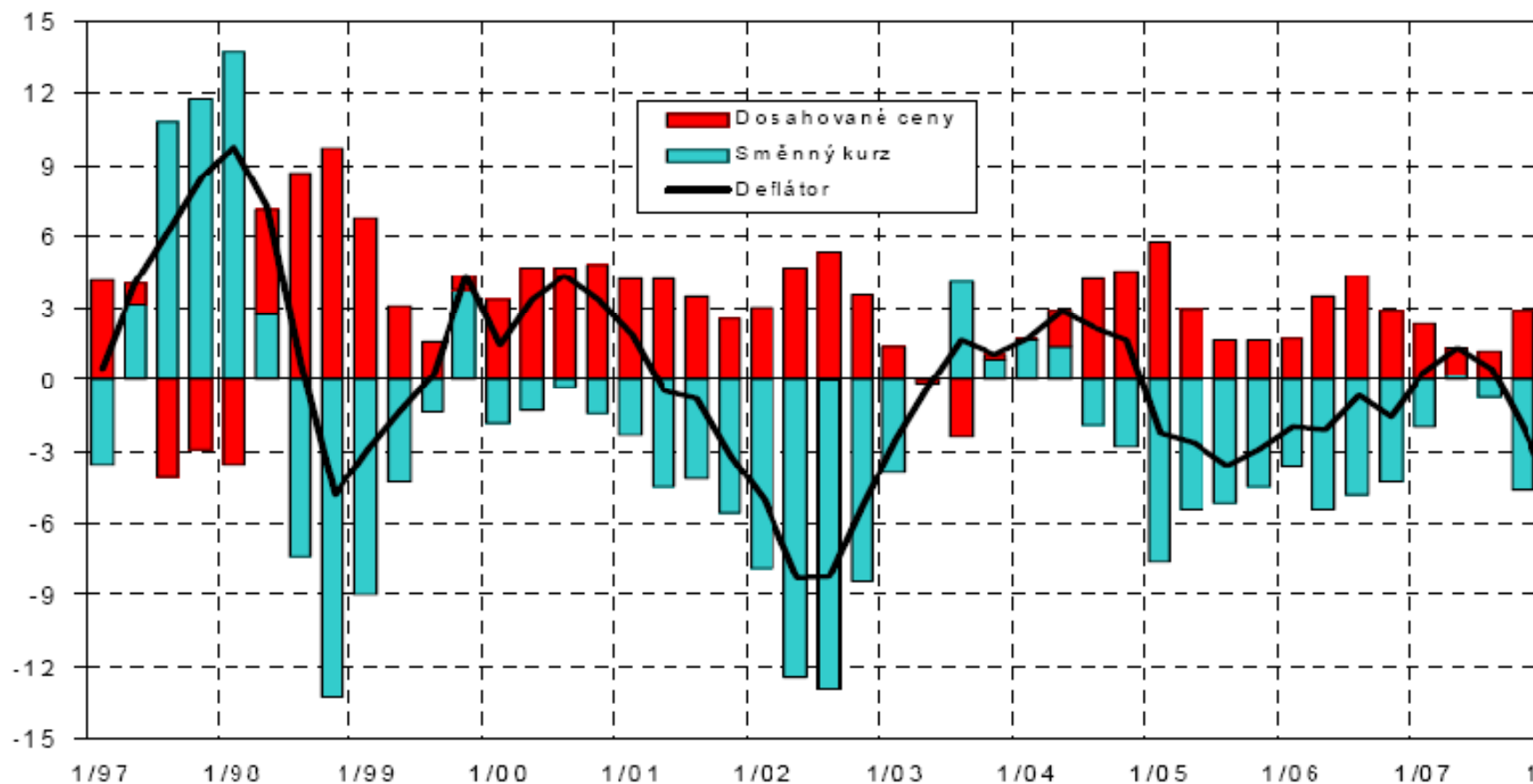
# Graf 4.9: Vývoz zboží reálně

rozklad meziročního růstu

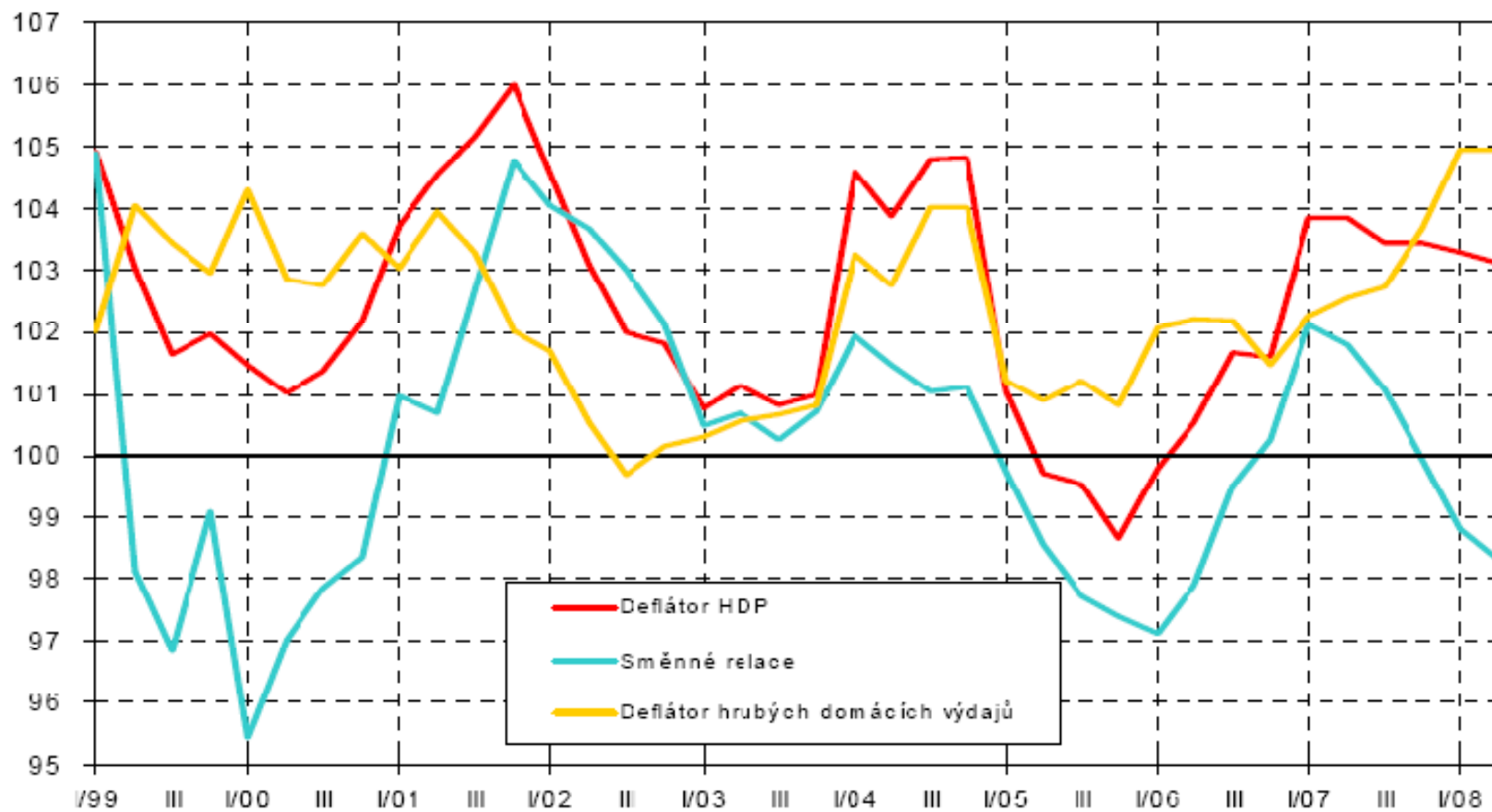


# Graf 4.10: Deflátor vývozu zboží

*rozklad meziročního růstu*



# Cenové indexy





# Směnné relace

