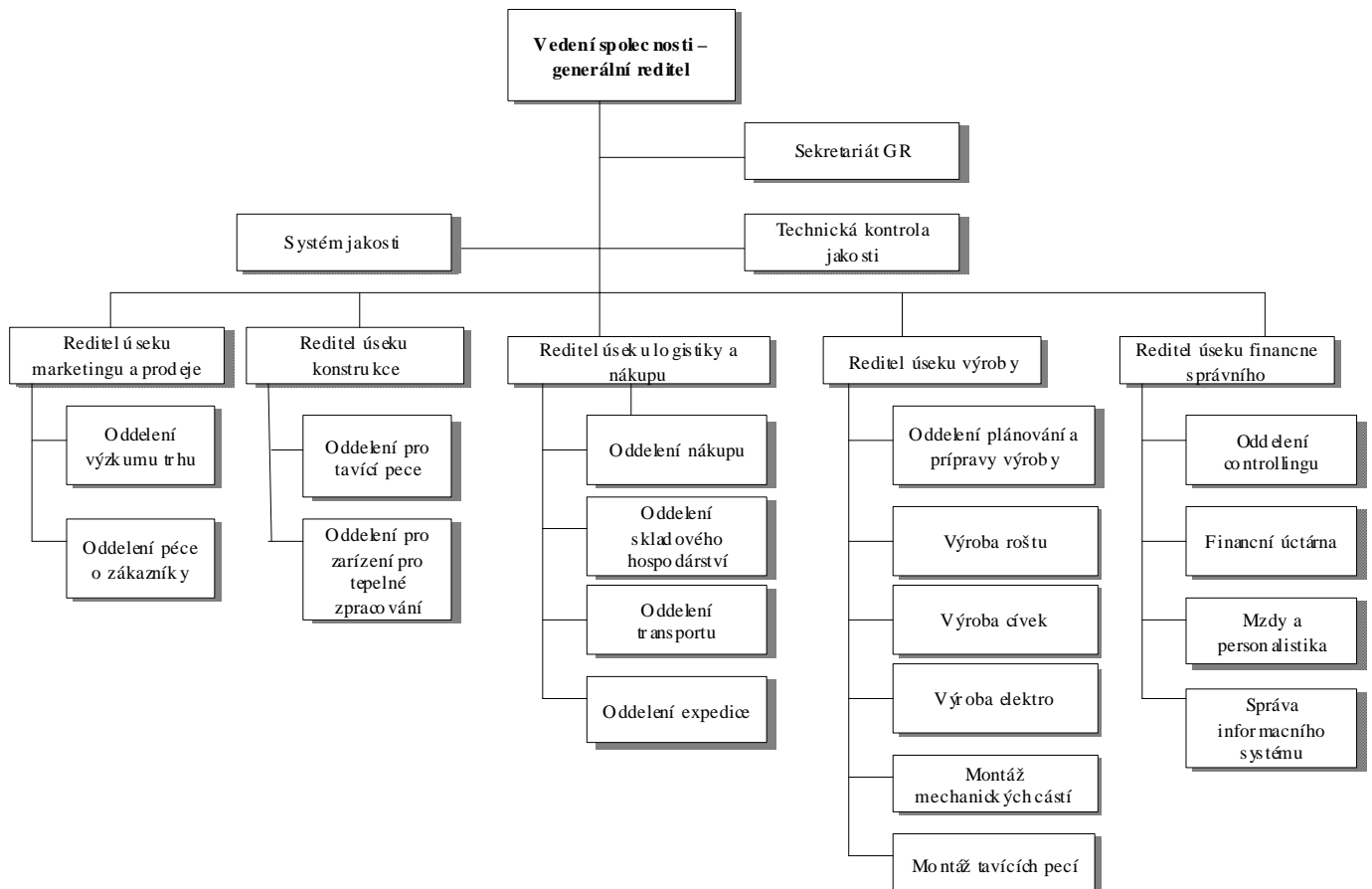


POT 1

Organizační schéma dceřiné společnosti mezinárodního podniku, dodavatele investičních celků pro oblasti tavení železných a neželezných kovů



V zobrazeném organizačním schématu stavebního podniku určete prosím následující:

- 1) O jaký typ organizační struktury se jedná?
- 2) Určete osobní štáb generálního ředitele.
- 3) Určete všechny specializované štáby generálního ředitele.
- 4) Stanovte rozpětí řízení na úrovni generálního ředitele.
Dále stanovte průměrné rozpětí řízení na úrovni ředitelů.
- 5) Uveďte příklady jiných vztahů mezi útvary než jsou vztahy přímé a nepřímé podřízenosti.
- 6) Určete útvary, které jsou vytvořeny dle principu předmětné specializace.

Pozn.: V případě potřeby je možné k některým nebo ke všem odpovědím dodat komentář (ujasnění odpovědi, doplnění apod.).