

Organizace, nástroje PM;
druhová skladba

Ochrana a regenerace kulturních hodnot v území

Ústřední orgány a jejich kompetence v oblasti kulturních hodnot

▶ **Ministerstvo kultury**

- ▶ ve věcech výkonu památkové péče

▶ **Ministerstvo pro místní rozvoj**

- ▶ ve věcech územního plánování a stavebního řádu

▶ **Ministerstvo životního prostředí**

- ▶ ve věcech ochrany životního prostředí, přírody a krajiny

▶ **Ministerstvo školství, mládeže a tělovýchovy**

- ▶ ve věcech vzdělávání včetně základní orientace na kulturní hodnoty

▶ **Ministerstvo práce a sociálních věcí**

- ▶ při vytváření sociálněekonomických podmínek a možností pro kulturní život občanů ČR

▶ **Ministerstva financí**

- ▶ ve věci zajišťování prostředků pro realizaci kulturního prostředí na území ČR.



System veřejné správy

▶ Úřady

- ▶ Ministerstvo kultury
- ▶ Krajské úřady
- ▶ Obecní úřady obcí s rozšířenou působností
 - ▶ ORP, obce s nejširším rozsahem státní správy v přenesené působnosti
 - ▶ Zákon č. 314/2002 Sb. o stanovení obcí s pověřeným obecním úřadem a stanovením obcí s rozšířenou působností

▶ Ostatní

- ▶ Národní památkový ústav



System samosprávy

▶ Kraj

- ▶ Zákon č.129/2000 Sb. o krajích

▶ Obec

- ▶ Zákon č. 128/2000 Sb. o obcích
 - ▶ program rozvoje územního obvodu obce
 - ▶ hospodaření s majetkem obce
 - ▶ vydávání obecně závazných vyhlášek
 - ▶ schvalování rozpočtu obce
 - ▶ pořízení a vydání územně plánovací dokumentace obce – územního plánu



Ministerstvo kultury

- ▶ **ústřední orgán státní správy pro kulturní památky ČR**
 - ▶ zpracovává prognózy, koncepce a návrhy dlouhodobých výhledů rozvoje státní památkové péče
 - ▶ sestavuje, vyhlašuje a provádí programy komplexní péče o kulturní památky a vytváří pro ně všestranné podmínky, posuzuje návrhy dlouhodobých, střednědobých a prováděcích plánů obnovy kulturních památek
 - ▶ usměrňuje kulturně výchovné využívání NKP a ostatních památek v souladu se zájmy státní kulturní politiky
 - ▶ koordinuje vědeckovýzkumnou činnost v oboru státní památkové péče
 - ▶ zřizuje jako svůj odborný poradní orgán vědeckou radu pro státní památkovou péči
 - ▶ spolupracuje s MŠMT a VŠ při výchově pracovníků v oboru státní památkové péče, podílí se na jejich dalším vzdělávání a pro ocenění jejich práce, jedná-li se o mimořádné výsledky, uděluje cenu za památkovou péči
 - ▶ zabezpečuje mezinárodní spolupráci v oboru státní památkové péče
 - ▶ vydává statut odborné organizace státní památkové péče, která je státní příspěvkovou organizací s celostátní působností
-



Památková inspekce

- ▶ **specializovaný kontrolní orgán**
 - ▶ dozírá, jak je zabezpečována komplexní péče o kulturní památky
 - ▶ dozírá, jak jsou dodržována rozhodnutí orgánů státní památkové péče k zajištění péče o kulturní památky a jak vlastníci (správci, uživatelé) kulturních památek plní stanovené povinnosti
 - ▶ na základě poznatků získaných při výkonu dozoru provádí rozbor stavu státní památkové péče a navrhuje opatření k jejímu prohloubení



Krajský úřad

- ▶ **metodicky řídí výkon státní památkové péče v kraji**
 - ▶ plní úkoly orgánu státní památkové péče pro národní kulturní památky, pokud nepřísluší MK nebo vládě ČR
 - ▶ dozírá v rozsahu své působnosti na dodržování zákona o státní památkové péči a jeho prováděcích předpisů a vyhlášek
 - ▶ vykonává státní stavební dohled při obnově národních kulturních památek z hlediska státní památkové péče. A plní další úkoly vyplývající ze zákona o státní památkové péči, Památková péče v ČR, legislativa, institucionální zajištění
 - ▶ schvaluje koncepci podpory státní památkové péče v kraji v souladu s koncepcí rozvoje státní památkové péče v ČR a po projednání s MK ČR
 - ▶ schvaluje návrhy dlouhodobých, střednědobých a prováděcích plánů a programů zachování a obnovy kulturních památek v kraji
 - ▶ usměrňuje kulturně výchovné využití kulturních památek v kraji
 - ▶ **uplatňuje stanovisko k územně plánovací dokumentaci pro území, ve kterém je památková zóna nebo nemovitá kulturní památka a nejedná se o území v kompetenci MK**
 - ▶ **vydává jako dotčený orgán nebo z vlastního podnětu závazné stanovisko a poskytuje další podklady do řízení vedených jinými správními úřady než orgány státní památkové péče podle zvláštních předpisů, jde-li o zabezpečení péče o NKP**
 - ▶ vykonává dozor při obnově NKP z hlediska státní památkové péče



Obecní úřad s rozšířenou působností

- ▶ se podílí na zpracování krajské podpory státní památkové péče a na zpracování krajské podpory státní památkové péče a na zpracování střednědobých a prováděcích plánů a programů obnovy kulturních památek
- ▶ **zabezpečuje předpoklady pro komplexní péči o kulturní památky a nemovitosti, které nejsou kulturní památkou, ale jsou v památkové rezervaci, v památkové zóně nebo v ochranném pásmu a v souvislosti s tím vydává jako dotčený orgán na návrh nebo z vlastního podnětu závazné stanovisko a poskytuje další podklady do řízení vedených jinými správními úřady než orgány státní památkové péče podle zvláštních předpisů**
- ▶ **uplatňuje stanovisko k územně plánovací dokumentaci pro území, ve kterém je nemovitá kulturní památka nebo její ochranné pásmo, pásmo MPR, PZ, nejde-li o kompetence MK, KÚ, a ve vztahu k tomuto území uplatňuje stanovisko k vymezení zastavěného území**
- ▶ usměrňuje péči o kulturní památky zajišťovanou obcemi
- ▶ vykonává státní správu na úseku státní památkové péče, pokud podle tohoto zákona není příslušný jiný orgán státní památkové péče
- ▶ koordinuje označení nemovitých kulturních památek
- ▶ vykonává dozor při obnově kulturních památek při stavbě, změně stavby, terénních úpravách, umístění nebo odstranění zařízení, odstranění stavby nebo udržovacích pracích na nemovitosti která není kulturní památkou, ale je v PR, PZ nebo ochranném pásmu z hlediska státní památkové péče
- ▶ ~~dozírá v rozsahu své působnosti na dodržování tohoto zákona a předpisů vydaných k jeho provedení~~
- ▶ **imenuje konzervátora památkové péče**

Konzervátor památkové péče

- ▶ konzervátor je členem komise státní památkové péče zřízené radou v ORP
- ▶ Cíl
 - ▶ sledovat stav kulturních památek
- ▶ Aktivity
 - ▶ podávat obecnímu úřadu s rozšířenou působností zprávy o stavu, péči a využití KP
 - ▶ navrhuje potřebná opatření
 - ▶ napomáhá propagaci kulturních památek
 - ▶ navrhuje **zpravodaje památkové péče**
 - ▶ dobrovolný pracovník



Samospráva - kraj

▶ Rada kraje

- ▶ komise státní památkové péče

▶ Činnosti

- ▶ schvaluje koncepci podpory státní památkové péče v kraji v souladu s koncepcí rozvoje státní památkové péče v ČR a po projednání s MK
- ▶ schvaluje návrhy dlouhodobých, střednědobých a prováděcích plánů a programů zachování a obnovy kulturních památek v kraji
- ▶ usměrňuje kulturně výchovné využití kulturních památek v kraji



Samospráva - obec

- ▶ Obec pečuje o KP v místě a kontroluje, jak vlastníci kulturních památek plní povinnosti uložené jim tímto zákonem, vychází přitom z odborných vyjádření NPÚ
- ▶ Obec může podle místních podmínek po projednání s úřadem ORP zřídit právnickou osobu nebo organizační složku pro obnovu kulturních památek



Samospráva - ORP

- ▶ Rada ORP
 - ▶ komise státní památkové péče
 - ▶ Členem je konzervátor



Národní památkový ústav

- ▶ vznikl k 1. 1. 2003
- ▶ PO státu (MK)
 - ▶ zpracovává rozboru stavu a vývoje státní památkové péče, podklady pro prognózy, koncepce a dlouhodobé výhledy rozvoje památkové péče
 - ▶ organizuje, koordinuje a plní vědeckovýzkumné úkoly, rozpracovává teorii a metodologii státní památkové péče a metodiku společenského uplatnění kulturních památek
 - ▶ vede ústřední seznam a evidenci kulturních památek
 - ▶ zabezpečuje odborný dohled, vzdělávání pracovníků v oboru státní památkové péče a další činnosti

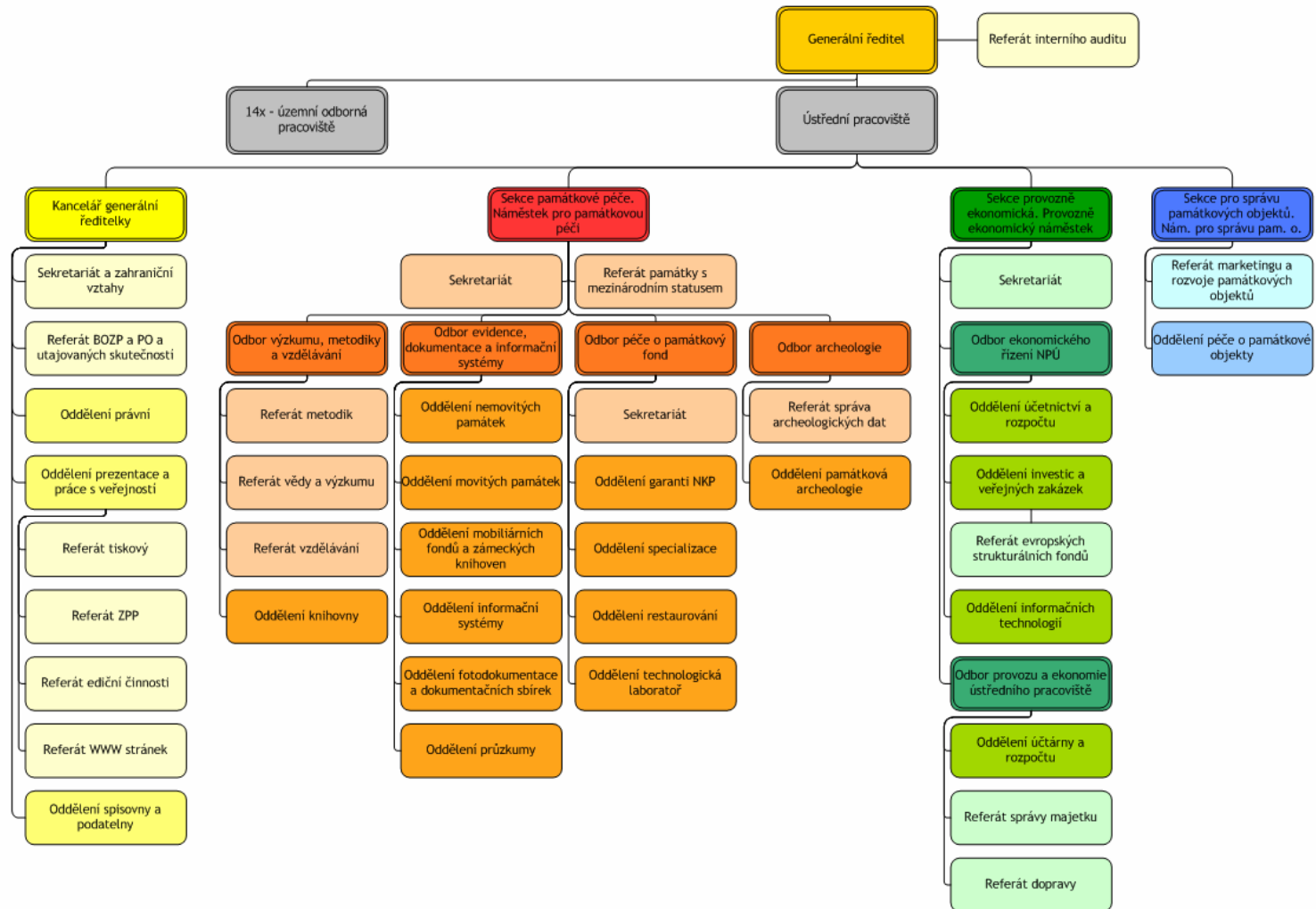


Národní památkový ústav

► Územní odborná pracoviště



Národní památkový ústav - struktura



Nástroje památkové péče

- ▶ Programové
 - ▶ Dlouhodobé
 - ▶ Strategie, vize, koncepce
 - ▶ Krátkodobé
 - ▶ Akční plány
- ▶ Ekonomické
 - ▶ Přímé nástroje
 - ▶ Subvence, dotace (fakultativní charakter)
 - ▶ Nepřímé nástroje
 - ▶ Daňový systém (obligatorní charakter)

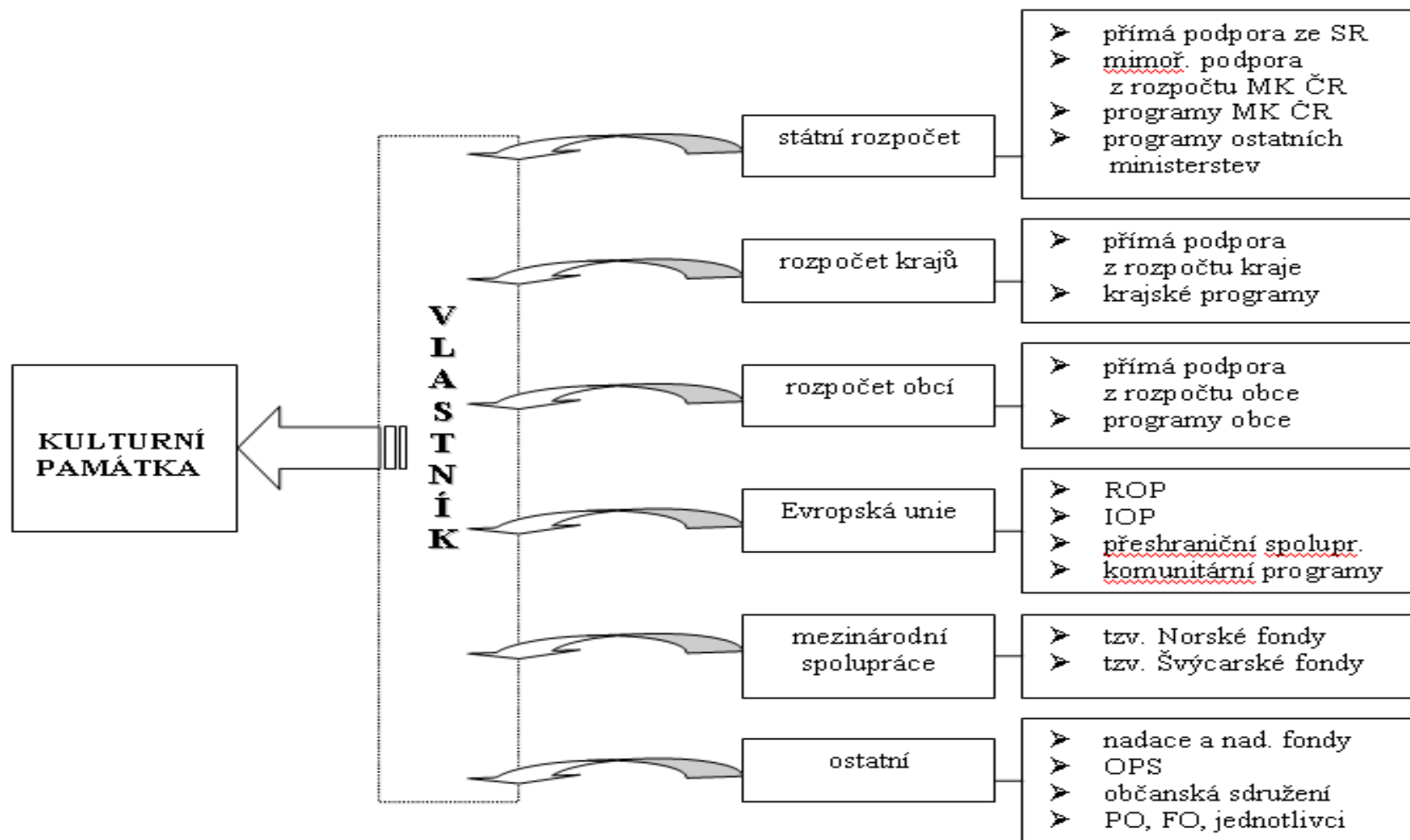


Programové nástroje

- ▶ **Státní kulturní politika**
 - ▶ na léta 2009 – 2014
 - ▶ 18 stran
 - ▶ dalších 81 stran textu podkladové studie
 - ▶ Vize SKP
 - ▶ Kultura je pro Českou republiku „jízdenkou do budoucnosti“
- ▶ **Koncepce památkové péče v České republice**
 - ▶ na léta 2011 – 2016
 - ▶ 33 stran
- ▶ **Plán implementace Státní kulturní politiky**
 - ▶ na léta 2012 – 2014



Ekonomické nástroje památkové péče



Ekonomické nástroje památkové péče

▶ Nadnárodní úroveň

▶ EU

- ▶ Integrovaný operační program (IOP)
 - Oblast intervence 5.1: „Národní podpora využití potenciálu kulturního dědictví“
- ▶ Regionální operační programy (ROP)
- ▶ Programy přeshraniční spolupráce
- ▶ Program rozvoje venkova (2007-2013)
 - Opatření III.2.2 Obnova a rozvoj kulturního dědictví venkova

▶ Komunitární programy

- ▶ Culture 2007-2013
- ▶ Programy Finančních mechanismů EHP a Norska
- ▶ Program švýcarsko-české spolupráce



ROP Jihozápad

2: Stabilizace a rozvoj měst a obcí	2.1: Integrované projekty rozvojových center	Výstavba, rekonstrukce a vybavení objektů občanské vybavenosti, objektů pro kulturu a volný čas	Plzeň, České Budějovice, kraj, organizace zakládané kraji, NNO, obchodní společnosti, fyzické osoby, církve, školy a školská zařízení aj.
	2.2: Rozvojové projekty spádových center	Výstavba, rekonstrukce a vybavení objektů občanské vybavenosti, objektů pro kulturu, volný čas, komunitní život a veřejný sektor	obce, organizace zakládané obcemi, dobrovolné svazky obcí
	2.3: Revitalizace částí měst a obcí	Výstavba, rekonstrukce a vybavení objektů občanské vybavenosti, objektů pro kulturu, volný čas, komunitní život a veřejný sektor	obce, organizace zakládané obcemi, dobrovolné svazky obcí
3: Rozvoj cestovního ruchu	3.1: Rozvoj infrastruktury cestovního ruchu	Výstavba a rekonstrukce kulturní vybavenosti pro cestovní ruch	kraj, obce, dobrovolné svazky obcí, organizace zakládané krajem, NNO, obchodní společnosti, fyzické osoby, zájmová sdružení právnických osob
	3.2: Revitalizace památek a využití kulturního dědictví v rozvoji cestovního ruchu	Stavební rekonstrukce kulturních, historických a technických památek; komplexní úpravy infrastruktury nebo veřejných prostranství v památkově chráněných územích, v areálech památkově chráněných objektů nebo na přilehlých plochách; budování doprovodných informačních systémů a značení památkově chráněných území a objektů; restaurování movitých kulturních památek; pořízení vybavení na podporu nového využití památkově chráněných objektů	kraj, obce, dobrovolné svazky obcí, organizace zakládané krajem, NNO, obchodní společnosti, fyzické osoby, zájmová sdružení právnických osob



ROP Severozápad

1: Regenerace a rozvoj měst	1.2: Podpora revitalizace a regenerace středních a malých měst	Výstavba, rekonstrukce a vybavení objektů občanské vybavenosti, objektů pro kulturu, volný čas, komunitní život a veřejný sektor	kraje, organizace založené krajem, obce, organizace založené obcemi, dobrovolné svazky obcí, NNO, školy a vzdělávací zařízení
2: Integrovaná podpora místního rozvoje	2.1: Budování kapacity pro místní rozvoj, informovanost a osvěta veřejnosti	Zpracování informačních a komunikačních materiálů a médií určených pro místní občany i vnější svět a vztahující se ke kultuře	kraje, obce, organizace založené obcemi, dobrovolné svazky obcí, NNO, školy a vzdělávací zařízení
	2.2: Investice pro zlepšení fyzické infrastruktury	Výstavby, rekonstrukce a vybavení objektů občanské vybavenosti, objektů pro kulturní a komunitní život; rekonstrukce a obnovy historických a kulturních památek (bez vazby na cestovní ruch)	kraje, obce, organizace založené obcemi, dobrovolné svazky obcí, NNO, školy a vzdělávací zařízení
4: Udržitelný rozvoj cestovního ruchu	4.1: Budování a rozvoj atraktivit a infrastruktury CR	Revitalizace kulturních, technických a průmyslových památek a kulturního dědictví pro jejich využití v cestovním ruchu (např. rozhledny, muzea, expozice, galerie, informační centra)	kraje, obce, organizace zřízené či založené obcí nebo krajem, dobrovolné svazky obcí, NNO, hospodářská komora a její složky, zájmová sdružení právnických osob, podnikatelské subjekty



ROP Jihovýchod

2: Rozvoj udržitelného CR	2.1: Rozvoj infrastruktury pro CR	Rozvoj infrastruktury pro kulturní turistiku, technické zhodnocení a zpřístupnění kulturních památek regionálního významu pro potřeby CR	obce, svazky obcí, kraje, NNO, organizace zřizované nebo zakládané kraji a obcemi, právnické osoby s účastí samosprávy, malí a střední podnikatelé
	2.2: Rozvoj služeb v cestovním ruchu	Kulturní akce s dlouhodobým a významným regionálním dopadem	obce, svazky obcí, kraje, NNO, organizace zřizované nebo zakládané kraji a obcemi, právnické osoby s účastí samosprávy, malí a střední podnikatelé
3: Udržitelný rozvoj měst a venkovských sídel	3.2: Rozvoj regionálních středisek	Výstavba a technické zhodnocení objektů pro kulturu	Třebíč, Znojmo, Hodonín, Břeclav, Havlíčkův Brod, Žďár nad Sázavou, Vyškov, Blansko a Pelhřimov: obce, organizace jimi zřizované nebo zakládané, NNO, vzdělávací instituce, malí a střední podnikatelé
	3.3: Rozvoj a stabilizace venkovských sídel	Budování infrastruktury pro kulturní a volnočasové aktivity	obce nad 500 obyvatel, organizace zřizované nebo zakládané obcemi, svazky obcí, NNO, vzdělávací instituce, malí a střední podnikatelé



ROP Severovýchod

2: Rozvoj městských a venkovských oblastí	2.1: Rozvoj regionálních center	Regenerace a revitalizace zapsaných historických, kulturních a technických památek	kraje, specifikované obce, organizace zřizované nebo zakládané kraji nebo obcemi, NNO, hospodářská komora a její složky
	2.2: Rozvoj měst	Regenerace a revitalizace zapsaných historických, kulturních a technických památek	kraje, specifikované obce, organizace zřizované nebo zakládané kraji nebo obcemi, NNO, hospodářská komora a její složky, zájmová sdružení právnických osob
	2.3: Rozvoj venkova	Regenerace a revitalizace zapsaných historických, kulturních a technických památek	kraje, obce 500 - 5 000 obyv., organizace zřizované nebo zakládané kraji nebo obcemi, NNO, hospodářská komora a její složky, zájmová sdružení právnických osob
3: Cestovní ruch	3.1: Rozvoj základní infrastruktury a doprovodných aktivit v oblasti CR	Revitalizace kulturně-historických a technických památek, které mají bezprostřední vazbu na rozvoj cestovního ruchu v regionu, a další formy jejich šetrného využití	kraje, obce, organizace zřizované nebo zakládané kraji nebo obcemi, NNO, zájmová sdružení právnických osob, podnikatelské subjekty



ROP Střední Čechy

2: Cestovní ruch	2.1: Podnikatelská infrastruktura a služby cestovního ruchu	Vybudování, rekonstrukce a obnova objektů pro potřeby poznávacího CR (např. skanzeny, muzea a obdobná zařízení)	podnikatelé
	2.2: Veřejná infrastruktura a služby cestovního ruchu	Rekonstrukce a revitalizace kulturních památek alespoň regionálního významu se záměrem využití pro cestovní ruch včetně návazné infrastruktury (např. muzea, informační centra, ubytování);	kraje, obce, organizace zřizované nebo zakládáné kraji nebo obcemi, dobrovolné svazky obcí, NNO, zájmová sdružení právnických osob, hospodářská komora a její složky, veřejné výzkumné instituce
	2.3: Propagace a řízení turistických destinací Středočeského kraje	Zajištění a propagace pravidelných kulturních akcí minimálně regionálního charakteru s významným dopadem na rozvoj CR	kraje, obce, organizace zřizované nebo zakládáné kraji nebo obcemi, dobrovolné svazky obcí, NNO, zájmová sdružení právnických osob, hospodářská komora a její složky, veřejné výzkumné instituce
3: Integrovaný rozvoj území	3.1: Rozvoj regionálních center	Investice do infrastruktury zařízení jako jsou knihovny, víceúčelové kulturní sály, divadla, muzea, kina, výstavní prostory atd.	Kladno, Mladá Boleslav a organizace jimi zřizované, kraj a organizace jím zřizované, NNO, hospodářská komora a její složky, podnikatelé
	3.2: Rozvoj měst	Investice do infrastruktury zařízení jako jsou knihovny, víceúčelové kulturní sály, divadla, muzea, kina, výstavní prostory atd.	obce s rozšířenou působností, obce nad 5 000 obyv., organizace těmito obcemi zřizované nebo zakládáné, kraj a organizace jím zřizované či zakládáné, NNO, hospodářská komora a její složky, podnikatelé, fyzické a právnické osoby
	3.3: Rozvoj venkova	Investice do infrastruktury zařízení jako jsou knihovny, víceúčelové kulturní sály, divadla, muzea, kina, výstavní prostory atd.	obce do 5 000 obyv., organizace těmito obcemi zřizované nebo zakládáné, kraj a organizace jím zřizované či zakládáné, dobrovolné svazky obcí, NNO, hospodářská komora a její složky, podnikatelé

ROP Moravskoslezsko

2: Podpora prosperity regionu	2.2: Rozvoj cestovního ruchu	Revitalizace a zpřístupnění kulturních, technických zajímavostí, industriálních památek a kulturního dědictví pro jejich využití jako atraktivit cestovního ruchu; cílená podpora vybraných objektů či míst při formálním postupu žádosti o zařazení do UNESCO; podpora při budování či rekonstrukci vhodné infrastruktury u těchto objektů / atraktivit	kraj a organizace jím zřízené a založené, obce, dobrovolné svazky obcí a organizace zřízené a založené obcemi a dobrovolnými svazky obcí, NNO, podniky
3: Rozvoj měst	3.1: Rozvojové póly regionu, 3.2: Subregionální centra	Regenerace památkových objektů, zejména v centrech měst i dalších lokalitách; aktivní kulturní politika; zkvalitnění a rozšíření kulturního a volnočasového zázemí a podmínek, podpora soudržnosti obyvatel s územím, ve kterém žijí	obce, organizace zřízené a založené obcemi, NNO, kraj a organizace jím zřízené a založené
4: Rozvoj venkova	4.1: Rozvoj venkova	Obnova, rekonstrukce, modernizace a estetické zlepšení venkovského kulturního dědictví, zvyšování atraktivity (zachování památek lidové architektury, tradičních řemesel, apod.), rozšiřování kulturních a volnočasových zařízení a aktivit – bude podporována rekonstrukce nebo	obce a města s počtem od 500 do 10 000 obyvatel, dobrovolné svazky obcí, organizace zřizované a založené dobrovolnými svazky obcí a obcemi s počtem od 500 do 10 000 obyvatel, NNO, zájmové sdružení právnických osob
		výstavba zejména víceúčelových zařízení a ploch využitelných pro kulturní aktivity obyvatel	



ROP Střední Morava

2: Integrovaný rozvoj a obnova regionu	2.1: Rozvoj regionálních center	Infrastruktura pro poskytování zájmových a volnočasových aktivit, včetně kulturních a multifunkčních zařízení (modernizace, stavební úpravy, příp. výstavba kulturních a multifunkčních zařízení s cílem aktivního využívání volného času)	Olomouc, Zlín
	2.2: Rozvoj měst	Infrastruktura pro poskytování zájmových a volnočasových aktivit, včetně kulturních a multifunkčních zařízení (modernizace, stavební úpravy, příp. výstavba kulturních a multifunkčních zařízení s cílem aktivního využívání volného času)	kraje, obce, dobrovolné svazky obcí, organizace zřizované kraji či obcemi, NNO, vlastníci památek
	2.3: Rozvoj venkova	Infrastruktura pro poskytování zájmových a volnočasových aktivit, včetně kulturních a multifunkčních zařízení (modernizace, stavební úpravy, příp. výstavba kulturních a multifunkčních zařízení s cílem aktivního využívání volného času)	kraje, obce (500 - 5 000 obyv.), dobrovolné svazky obcí, organizace zřizované kraji či obcemi, NNO, vlastníci památek
3: Cestovní ruch	3.1: Integrovaný rozvoj cestovního ruchu	Rozvoj a obnova infrastruktury pro aktivní a kulturně-poznávací formy cestovního ruchu (kulturní zajímavosti či objekty - infrastruktura vázící se k lidovým zvykům, folklóru, řemeslům, infrastruktura a zázemí pro významné kulturně-spoločenské akce, atd.), stavební úprava kulturní památky, technické památky nebo kulturní zajímavosti se záměrem využití pro cestovní ruch včetně návazné infrastruktury (architektonicky cenné objekty, tradiční kulturní památky, objekty lidové architektury, zámky, hrady, zříceniny, tvrze, technické památky, muzea, skanzeny, atd. Příklad budoucího využití: pro historickou expozici, případně s možností pronájmu části objektu podnikatelskému subjektu, atd.	kraje, dobrovolné svazky, zájmové sdružení právnických osob, Olomouc aj.
	3.2: Veřejná infrastruktura a služby	Rozvoj a obnova infrastruktury pro aktivní a kulturně-poznávací formy cestovního ruchu (kulturní zajímavosti či objekty - infrastruktura vázící se k lidovým zvykům, folklóru, řemeslům, infrastruktura a zázemí pro významné kulturně-spoločenské akce, atd.), stavební úprava kulturní památky, technické památky nebo kulturní zajímavosti se záměrem využití pro cestovní ruch včetně návazné infrastruktury (architektonicky cenné objekty, tradiční kulturní památky, objekty lidové architektury, zámky, hrady, zříceniny, tvrze, technické památky, muzea, skanzeny, atd. Příklad budoucího využití: pro historickou expozici, případně s možností pronájmu části objektu podnikatelskému subjektu, atd.	kraje, obce, dobrovolné svazky obcí, organizace zřizované kraji či obcemi, NNO, zájmová sdružení právnických osob
	3.3: Podnikatelská infrastruktura a služby	Stavební úprava kulturní památky, technické památky nebo kulturní zajímavosti se záměrem využití pro cestovní ruch včetně návazné infrastruktury (architektonicky cenné objekty, tradiční kulturní památky, objekty lidové architektury, zámky, hrady, zříceniny, tvrze, technické památky, muzea, skanzeny, atd.), služby vázané na kulturní a folklorní tradice. Příklad budoucího využití: pro historickou expozici, případně s možností pronájmu části objektu podnikatelskému subjektu, atd.	podnikatelé



Program rozvoje venkova

- ▶ Opatření III.2.2 Obnova a rozvoj kulturního dědictví venkova
 - ▶ nová výstavba, stavební obnova (rekonstrukce, modernizace, statické zabezpečení) budov a ploch sloužících zajištění občanského vybavení v oblasti kultury
 - ▶ zpracování studií obnovy a využití památek, programů regenerace památkově významných území, soupisů a map památek na venkově, plánů péče, geodetických prací
 - ▶ stavební obnova (rekonstrukce, modernizace, statické zabezpečení) památkových budov a ploch
 - ▶ revitalizace historických parků, historických zahrad a alejí
 - ▶ nákup budov, strojů, zařízení, vybavení, hardware, software, investice na realizaci výstavních expozic, muzeí s nabídkou místních kulturních a historických zajímavostí

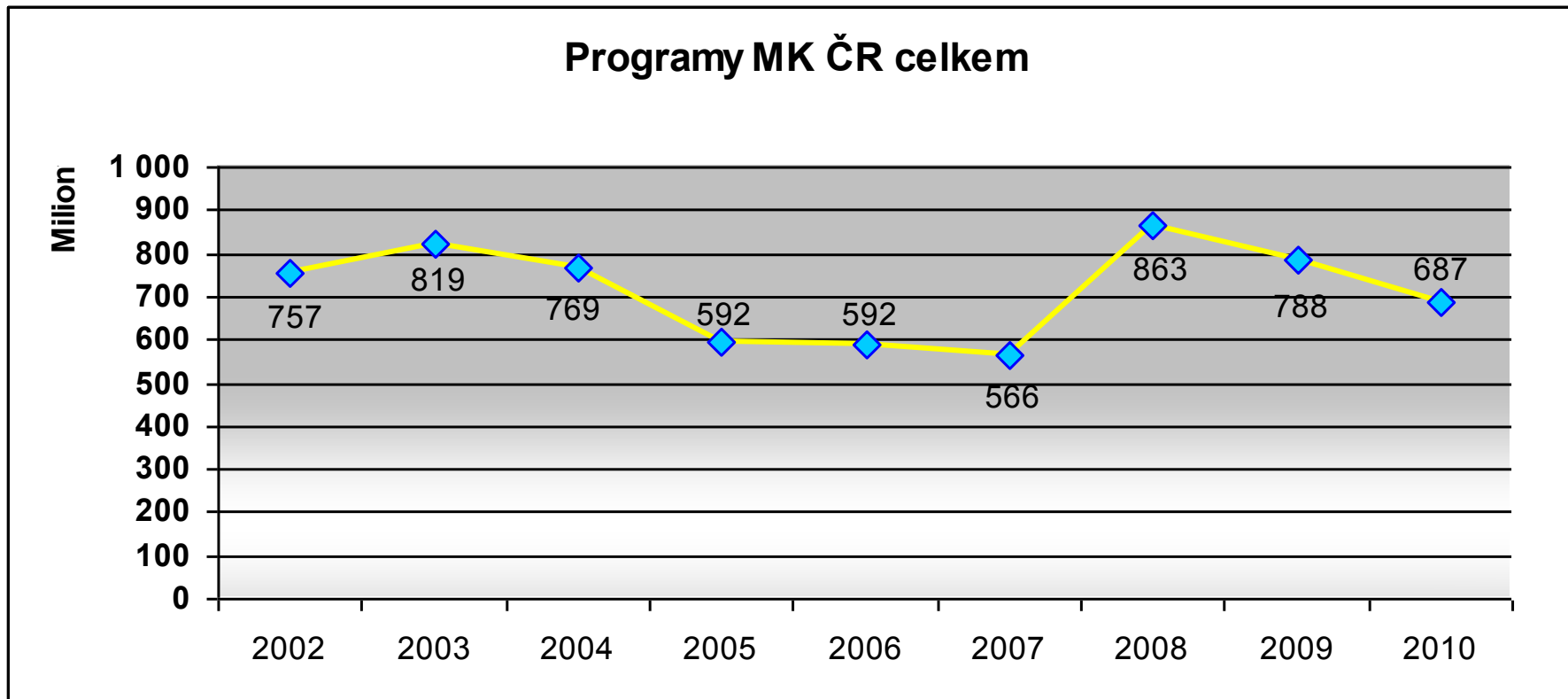


Programy na úrovni MK ČR – národní úroveň

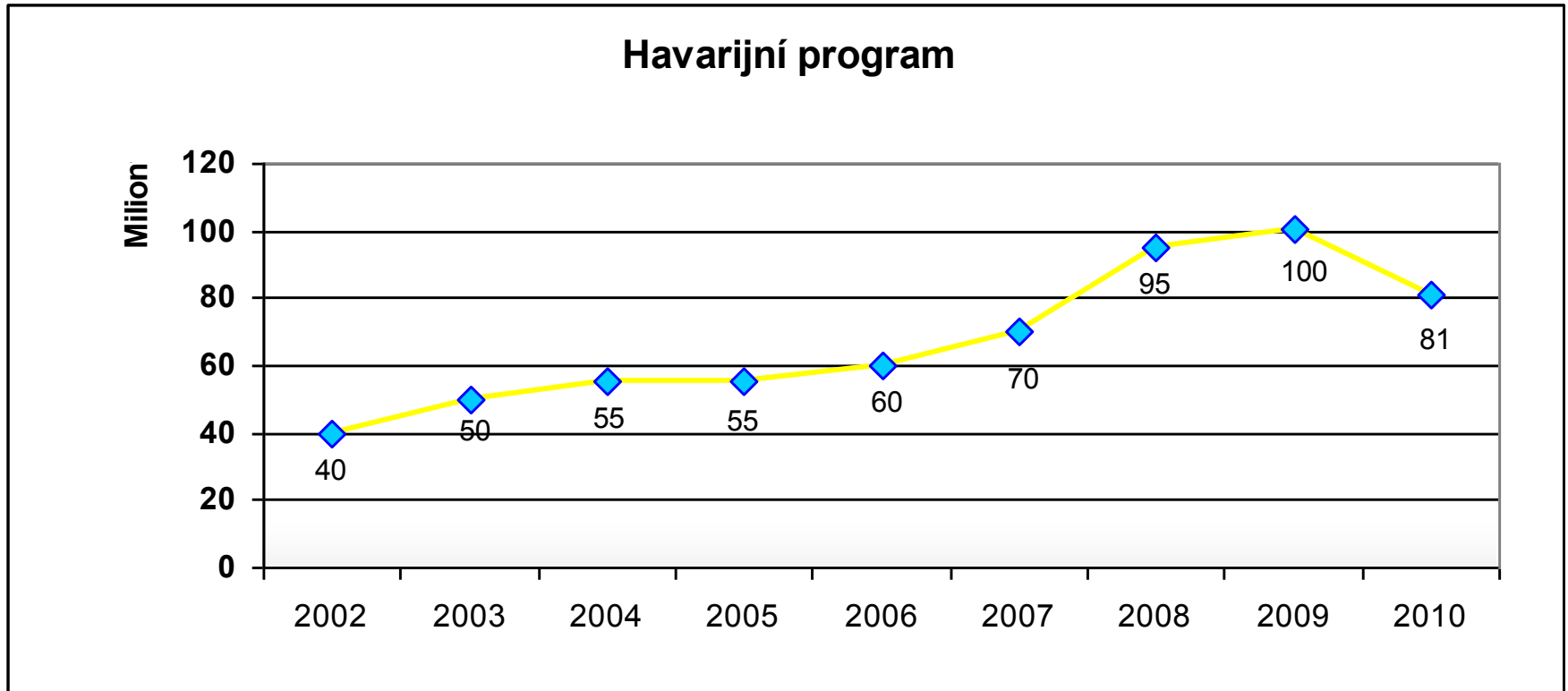
- ▶ Havarijní program
- ▶ Program regenerace městských památkových rezervací a městských památkových zón
- ▶ Program záchrany architektonického dědictví
- ▶ Program péče o vesnické památkové rezervace a zóny a krajinné památkové zóny
- ▶ Program restaurování movitých kulturních památek
- ▶ Podpora obnovy kulturních památek prostřednictvím obcí s rozšířenou působností
- ▶ Podpora záchranných archeologických průzkumů
- ▶ Podpora pro památky UNESCO
- ▶ Program podpory občanských sdružení v památkové péči



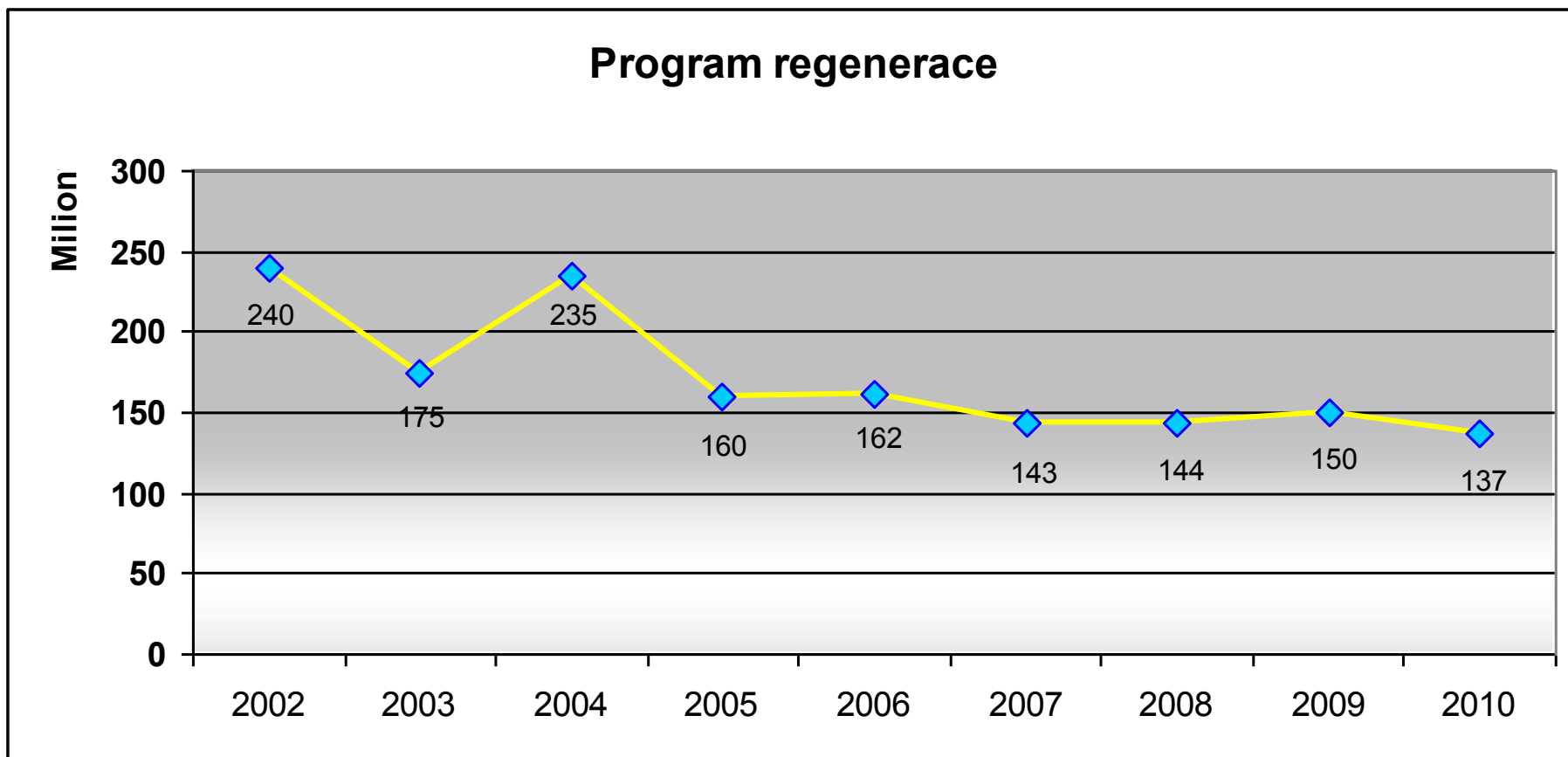
Vývoj financování programů MK ČR v oblasti památkové péče 2002-2010 (v mil. Kč)



Havarijní program v letech 2002 – 2010 (v mil. Kč)

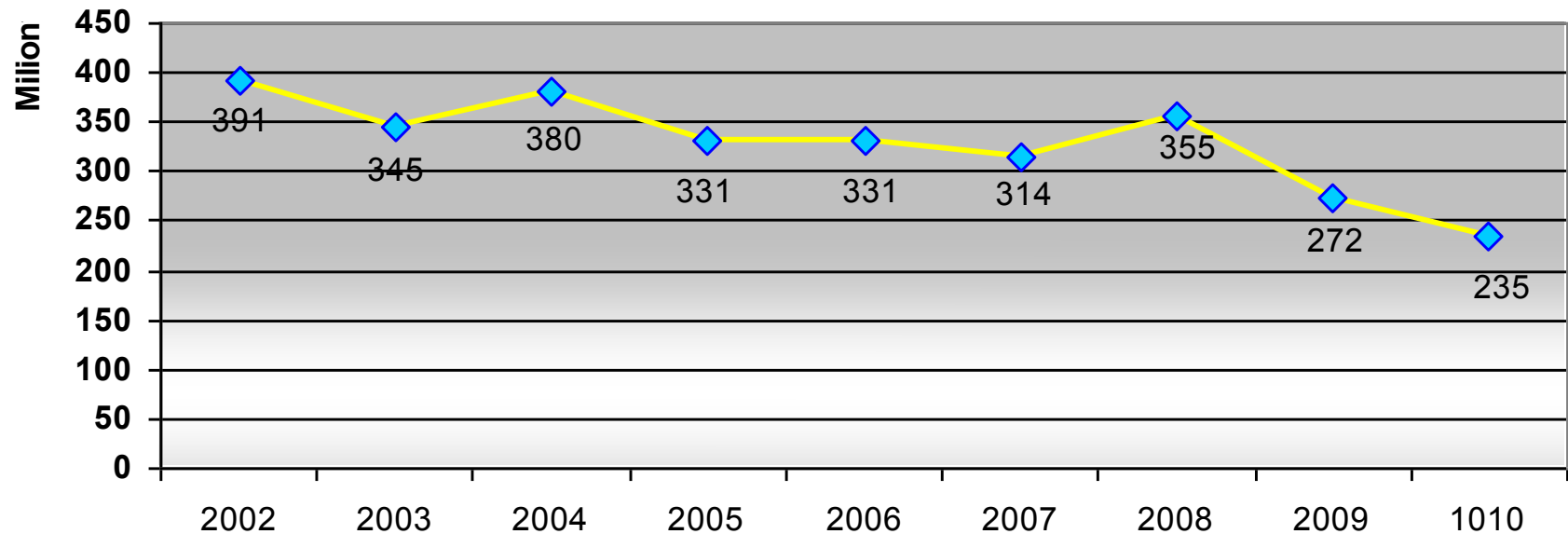


Program regenerace MPR a MPZ v letech 2002 – 2010 (v mil. Kč)

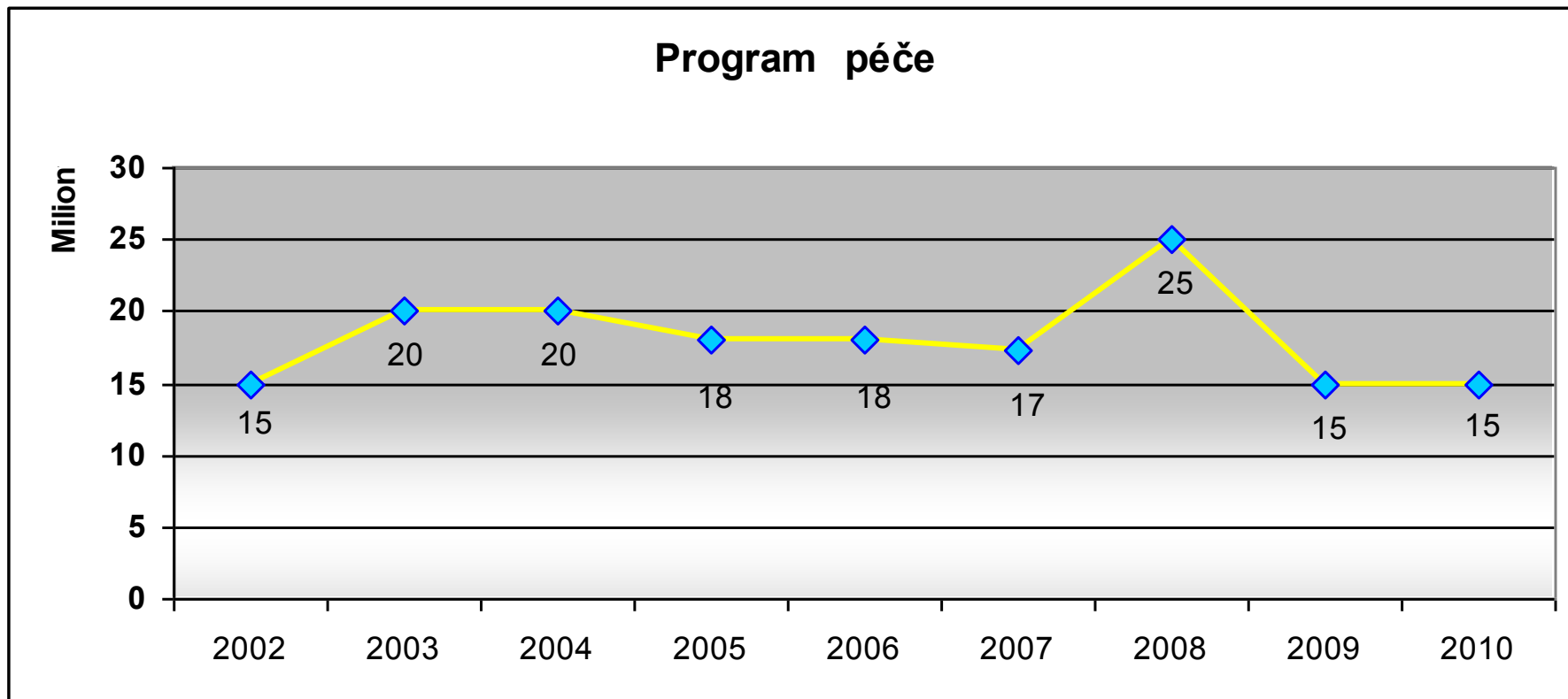


Program záchrany architektonického dědictví v letech 2002 – 2010 (v mil. Kč)

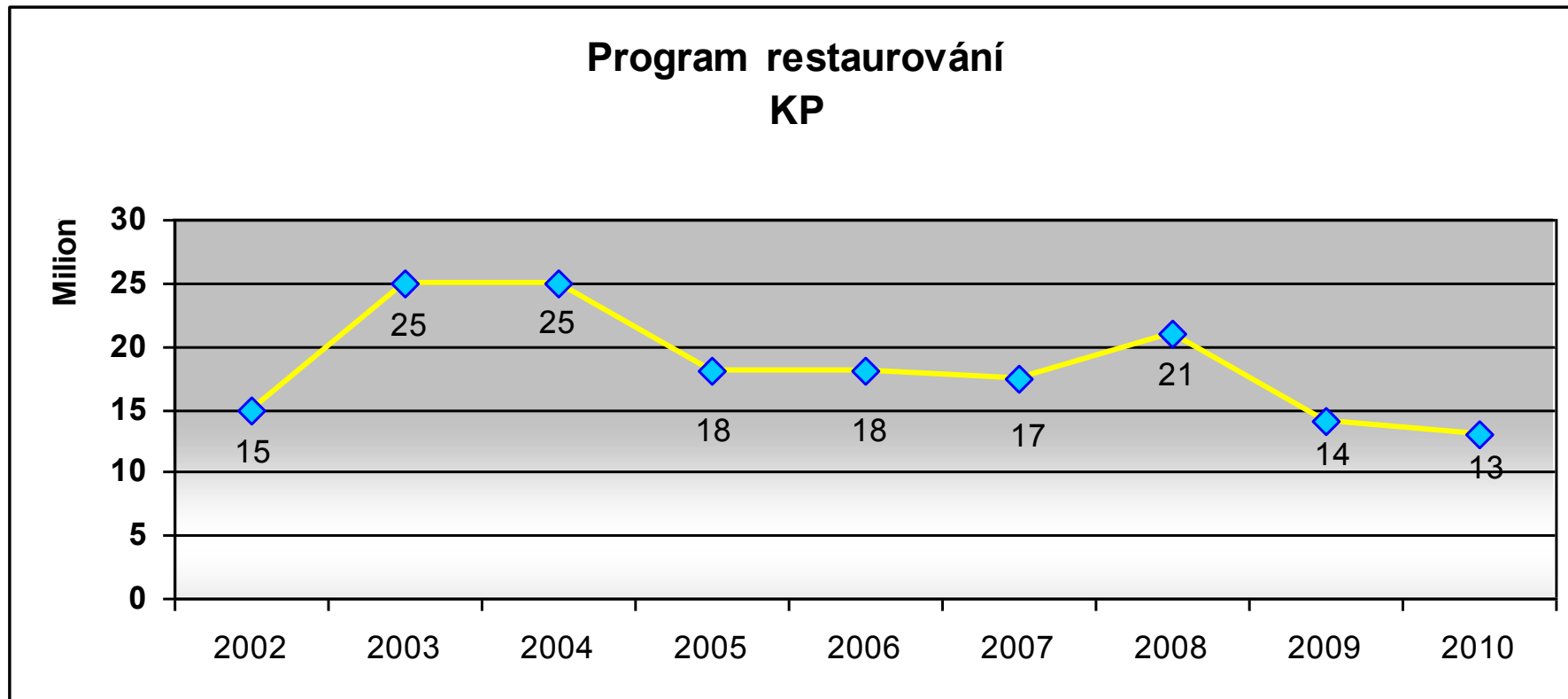
Program záchrany



Program péče o vesnické památkové rezervace a zóny a krajinné památkové zóny v letech 2002 – 2010 (v mil. Kč)



Program restaurování movitých kulturních památek v letech 2002 – 2010 (v mil. Kč)



Vývoj financování dalších programů z rozpočtu MK ČR v letech 2002 – 2010 (v tis. Kč)

Program	2002	2003	2004	2005	2006	2007	2008	2009	2010
Podpora záchranných archeologických výzkumů	10 000	10 000	17 000	9 000	4 000	4 000	4 340	5 000	4 000
Podpora pro památky UNESCO	0	0	0	0	0	0	18 000	11 000	7 000
Program podpory občanských sdružení v památkové péči	300	417	300	840	2 530	1 200	2 359	0	0



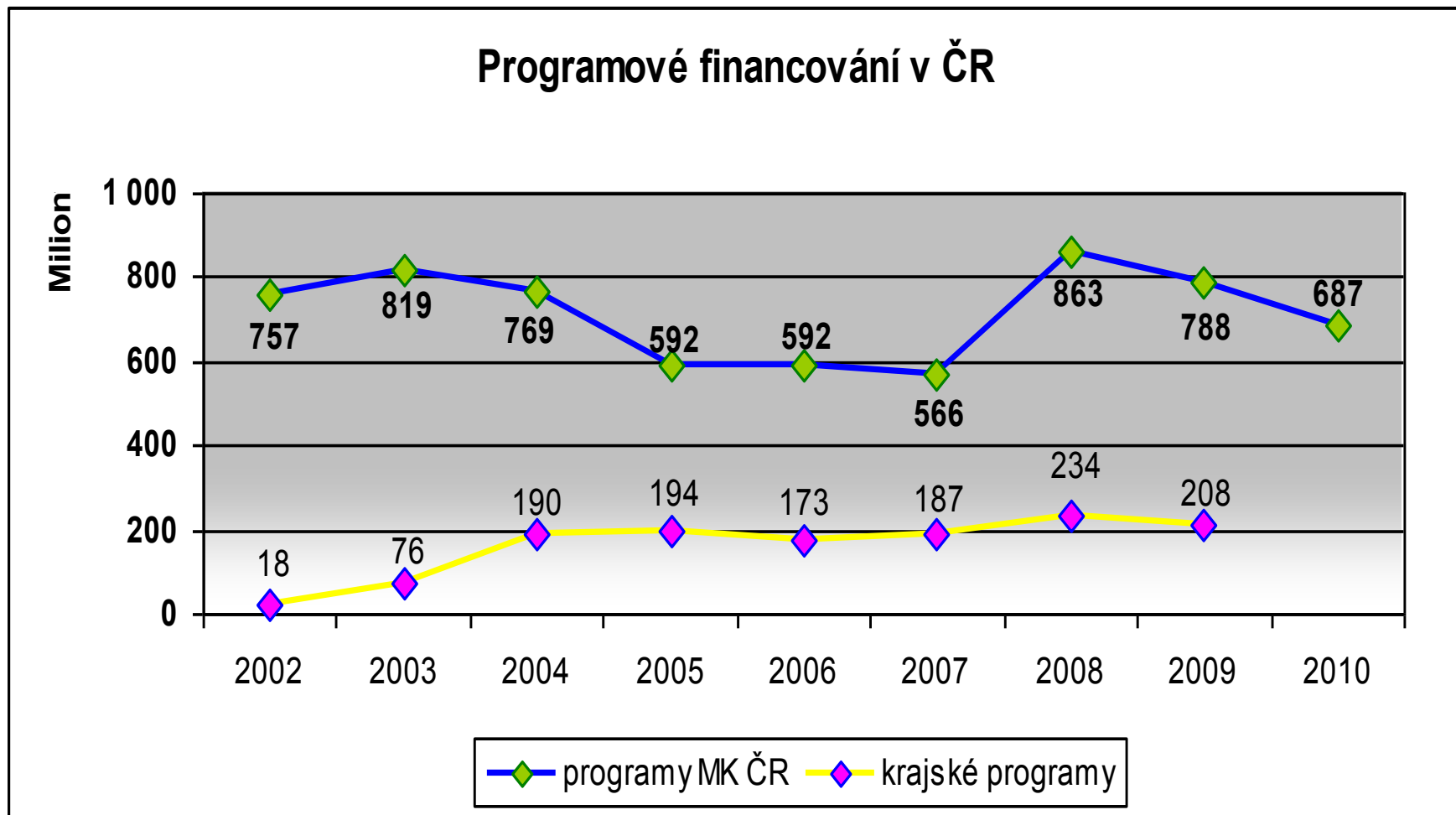
Krajská úroveň financování PP (v tis. Kč)

Dotační programy - kraje	2005	2006	2007	2008	2009	2010
Jihomoravský kraj						
Dotační program pro poskytování dotací z rozpočtu Jihomoravského kraje v obl. památkové péče	20 190	21 005	19 620	21 005	10 111	7 360
celkem	20 190	21 005	19 620	21 005	10 111	7 360
Moravskoslezský kraj						
Program obnovy kulturních památek a památkově chráněných nemovitostí	8 143	8 200	8 200	8 200	8 175	10 000
celkem	8 143	8 200	8 200	8 200	8 175	10 000
Olomoucký kraj						
Obnova KP v Olomouckém kraji	7 446	10 370	12 356	13 709	12 527	-
Obnova staveb drobné architektury místního významu v Olomouckém k	1 495	2 623	2 835	3 057	2 491	-
Významné projekty Olomouckého k.	450	300	400	4 100	3 900	-
Příspěvky do 20 000,- Kč na památkovou péči	20	0	20	0	0	-
celkem	9 411	13 293	15 611	20 866	18 918	-
Vysočina kraj						
Zásady Zast. kraje Vysočina	17 023	15 065	17 396	17 571	16 491	9 999
Fond Vysočiny – Obnova památkově chráněných území	0	0	0	959	2 000	1 500
Fond Vysočiny - Diagnóza památek	0	0	500	553	500	0
Fond Vysočiny - Nevyužívané pam.	0	962	0	0	0	0
Fond Vysočiny –Nemovitě památky	0	0	0	0	0	0
Fond Vysočiny - Restaurování movitých památek	0	0	0	0	0	0
Podpora měst s pam. UNESCO	3 000	3 000	3 000	3 000	350	0
celkem	20 023	19 027	20 896	21 583	19 341	11 499
Zlínský kraj						
Fond kultury ZK na obnovu pam.	5 868	8 900	12 880	13 000	13 758	-
celkem	5 868	8 900	12 880	13 000	13 758	-



Dotací programy - kraje	2005	2006	2007	2008	2009	2010
Jihočeský kraj						
Nemovitě kulturní památky	16 225	17 183	20 134	20 000	16 000	12 700
Movité kulturní dědictví	2 000	2 000	2 000	2 000	2 000	1 000
Obnova drobné sakrální architekt.	500	1 000	1 000	1 000	1 000	600
Zvýšené náklady památkově chráněných staveb	0	0	0	4 000	4 000	2 500
celkem	18 725	20 183	23 134	27 000	23 000	16 800
Karlovarský kraj						
Poskytování příspěvků z rozpočtu Karlovarského kraje na obnovu KP a památkově hodn. objektů	10 000	10 000	10 000	10 000	9 000	-
celkem	10 000	10 000	10 000	10 000	9 000	-
Královéhradecký kraj						
Obnova památkového fondu na území Královéhradeckého kraje	19 591	18 101	16 465	18 742	14 670	3 500
Obnova historických varhan	0	0	0	2 150	2 300	1 500
Podpora nemovitých objektů historické hodnoty	0	0	0	1 950	2 110	0
celkem	19 591	18 101	16 465	22 842	19 080	5 000
Liberecký kraj						
Grantový program G-12-Obnova KP	510	350	513	0	0	0
Příspěvek na obnovu KP	9 700	2 500	1 400	0	0	0
Regenerace památkové zóny	0	0	0	0	0	0
Příspěvek na záchranný archeologický výzkum	50	600	600	0	0	0
Fond kulturního dědictví	0	0	0	4 487	7 127	-
celkem	10 260	3 450	2 513	4 487	7 127	-
Pardubický kraj						
Granty na podporu vlastníků KP	3 300	3 191	3 850	3 500	3 500	0
Příspěvky na podporu nejvýz. KP	8 310	9 117	8 970	10 000	10 000	0
Individuální dotace v oblasti PP	2 285	5 460	7 658	7 572	0	8 700
celkem	13 895	17 768	20 478	21 072	13 500	8 700
Plzeňský kraj						
Zachování a obnova KP Plzeňského kraje	12 270	15 376	14 917	15 812	21 001	4 420
Obnova historického stavebního fondu v PR a PZ a staveb drobné architektury na území	5 000	3 187	4 583	6 188	5 184	285
celkem	17 270	18 563	19 500	22 000	26 185	4 705
Středočeský kraj						
Fond obnovy památek	26 100	26 615	26 741	28 060	30 231	-
celkem	26 100	26 615	26 741	28 060	30 231	-
Ústecký kraj						
Program na záchranu a obnovu kulturních památek Ústeckého kraje	14 400	9 211	10 128	14 001	20 137	8 000
celkem	14 400	9 211	10 128	14 001	20 137	8 000
celkem programové financování na úrovni krajů	193 876	173 311	186 546	234 116	208 452	-

Porovnání vývoje výdajů na památkovou péči z programů MK ČR a programového financování z rozpočtů krajů v letech 2002-2010 (v mil. Kč)



Hlavní zásady programů financujících památkovou péči v kraji Vysočina a v Jihomoravském kraji

Kraj	Program	Výše podpory	Způsob vyplacení podpory	Doba realizace projektu	Výše dotací r. 2010 (v tis. Kč)	Počet projektů r. 2010
		(v tis. Kč)				
Vysočina	Obnova pam. chráněných území	10-100	zpětně	18 měsíců	1 500	21
Vysočina	Zásady Zastup. kraje Vysočina	max. 300	zpětně	kalendářní rok	9 999	68
Jihomoravský	Dotační program JM kraje	X.00	dopředu	kalendářní rok	7 360	91



Nepřímé ekonomické nástroje

- ▶ **Zákon č. 586/1992 Sb., o daních z příjmů**
 - ▶ Dar (odpočet od základu daně (1000 Kč a 2 (10)% / 2000 a 5%)
 - ▶ zvýhodňuje odpisy na nemovitých kulturních památkách
- ▶ **Zákon č. 235/2004 Sb., o dani z přidané hodnoty**
 - ▶ Příloha 2 - restaurátorské činnosti – nižší sazba
- ▶ **Zákon č. 338/1992 Sb., o dani z nemovitosti**
 - ▶ osvobození od daně z nemovitosti pro kulturní památky
- ▶ **Zákon č. 357/1992 Sb., o dani dědické, dani darovací a dani z převodu nemovitostí**
 - ▶ osvobození od daně z nemovitosti pro kulturní památky



Architektonické dědictví - druhová skladba

- ▶ Hradní komplexy, pevnostní architektura
 - ▶ Hrad
 - ▶ Zřícenina
 - ▶ Pevnosti
 - ▶ Tvrz
- ▶ Sakrální stavby
 - ▶ Kostel
 - ▶ Hřbitovy a hřbitovní kaple
- ▶ Zámecké komplexy a paláce
 - ▶ Zámek
 - ▶ Zámecké zahrady a parky
- ▶ Stavby profánní (světské)
 - ▶ Měšťanský dům
 - ▶ Palác
 - ▶ Vila
 - ▶ Městský dům



Architektonické dědictví - druhová skladba

- ▶ Veřejné stavby
- ▶ Industriální stavby a inženýrská díla
- ▶ Vesnické stavby a lidová architektura
- ▶ Solitérní architektura v krajině
- ▶ Objekty specifických tradic, pamětní a poutní místa
- ▶ Objekty meziválečné architektury



Typy zemědělských usedlostí

- ▶ Jednotraktový (jednostranný)
- ▶ Dvoustranný
- ▶ Dvoustranný hákový typ
- ▶ Trojstranný typ (švorcový)
- ▶ Čtyřstranný typ
- ▶ Volný typ



Urbanistické dědictví

- ▶ městská památková rezervace
- ▶ městská památková zóna
- ▶ vesnická památková rezervace
- ▶ vesnická památková zóna

- ▶ krajinná památková zóna
- ▶ archeologická památková rezervace



Charakteristika památkového fondu ČR

Kraj	KP	PR	PR				PZ	PZ		
		celk.	MPR	VPR	APR	ost.	celk.	MPZ	VPZ	KPZ
Hl. město Praha	2 080	3	1	2	-	-	17	10	7	-
Středočeský kraj	4 321	15	2	10	3	-	62	34	26	2
Jihočeský kraj	5 507	24	7	16	1	-	85	25	55	5
Plzeňský kraj	3 170	8	3	5	-	-	67	21	44	2
Karlovarský kraj	1 381	6	3	2	1	-	20	11	8	1
Ústecký kraj	3 512	9	5	3	1	-	31	17	13	1
Liberecký kraj	2 245	8	-	8	-	-	27	15	10	2
Královéhradecký	2 998	7	4	2	-	1	34	20	13	1
Pardubický kraj	2 105	5	3	1	1	-	23	19	3	1
Vysočina	3 036	6	3	3	-	-	28	22	5	1
Jihomoravský k.	4 253	9	3	3	2	1	24	12	9	3
Olomoucký kraj	2 201	4	2	1	-	-	17	15	9	-
Zlínský kraj	1 432	3	1	3	-	-	24	14	3	-
Moravskoslezský	2 058	6	3	2	1	-	24	18	6	-
Celkem	40 229	113	40	61	10	2	483	253	211	19

