

# Venkov

Ochrana a regenerace kulturních hodnot v území

# Počátky osídlování naší krajiny

---

## ▶ Mladší doba kamenná

- ▶ 3-4 tis. let př. n. l.
- ▶ Rodové vlastnictví půdy
- ▶ Pazourkové srpy
- ▶ Skladování obilí – zemní jámy, hliněné nádoby
- ▶ Využívání půdy jen několik let
- ▶ Ponechání půdy k odpočinku – 50 až 80 let
- ▶ Dlouhorohý skot; dále ovce, kozy, prasata



# Neolitické osady

---

## ▶ Skupiny

- ▶ rodových neolitických chat
  - ▶ Polozapuštěné do země
  - ▶ Konstrukce z kůlů
  - ▶ Proutěný výplet
  - ▶ Rákosové zakrytí



## ▶ Osídlení

- ▶ Polabí, dolní Ohře, jižní Morava



# Období doby bronzové, železné a laténské

---

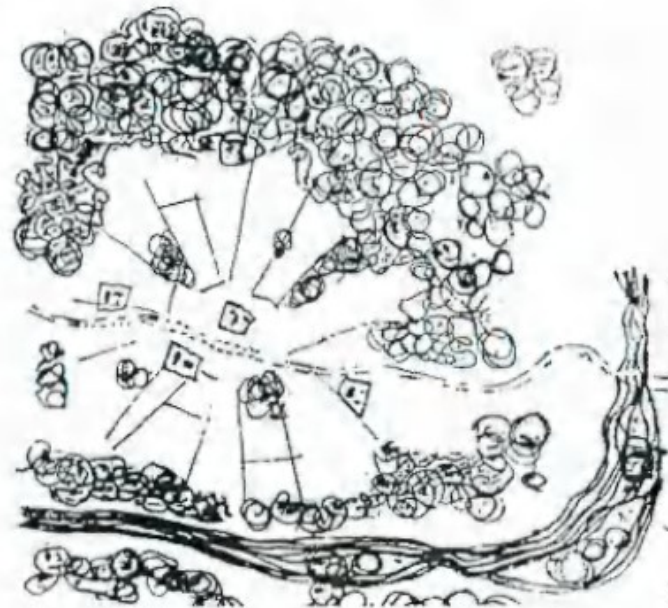
- ▶ Trojpolní systém
  - ▶ Střídání jaře, ozimu, úhoru
- ▶ Zlepšení zemědělských nástrojů



# Příchod slovanských kmenů

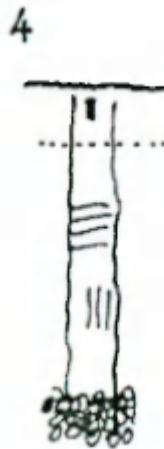
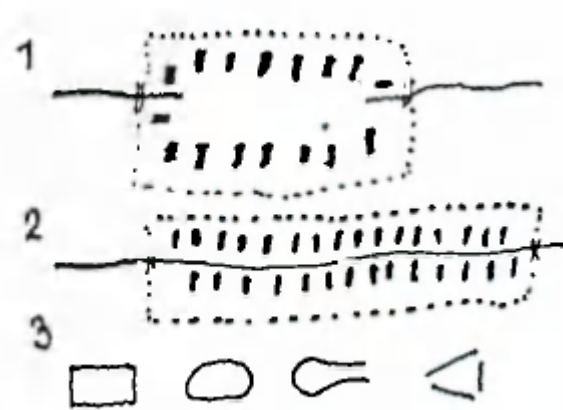
---

- ▶ 5. až 6. stol.
- ▶ První formy osídlení
  - ▶ Roztroušené rodové dvorce → Rodové vsi
  - ▶ Volnější shluky stavení obklopující centrální prostor, společně ohrazené
  - ▶ Hradiště



# Vyvinutější typy slovanské zástavby

- ▶ Kompaktní zástavba
  - ▶ Návesní typ
  - ▶ Ulicovka (později silnicovka)
- ▶ Volnější zástavba
  - ▶ Návesní ulicovka (silnicovka)



- 1 - NAVESNÍ TYP
  - 2 - ULICOVKA
  - 3 - RŮZNÉ TVARY NAVSÍ OVLIVNĚNY TERENEM
  - 4 - KAŽDÁ RODINA MĚLA SVŮJ OBYTNÝ DŮM, POLE, ÚHOR A LES V PRŮHU ZA NĚM
- + SPOLEČNÁ OHRADA S BRÁNOU

# Slovanské zemědělství

---

- ▶ Úhorová soustava
- ▶ Asymetrická radlice
- ▶ Železné kosy
- ▶ Obiloviny, luskoviny, konopí, jabloně, švestky, broskve
- ▶ Chov skotu, prasat, koz, ovcí, drůbeže, koňů
  - ▶ Dobytek na noc a na zimu schováván do ohrazené části vesnice



# Velkomoravská říše

---

- ▶ Do 10. stol.
- ▶ Zaniká rodový řád, rodové vlastnictví,
  - ustává vznik rodových vesnic
  - mizí společná půda
- ▶ Počátek majetkových změn
  - feudální řád

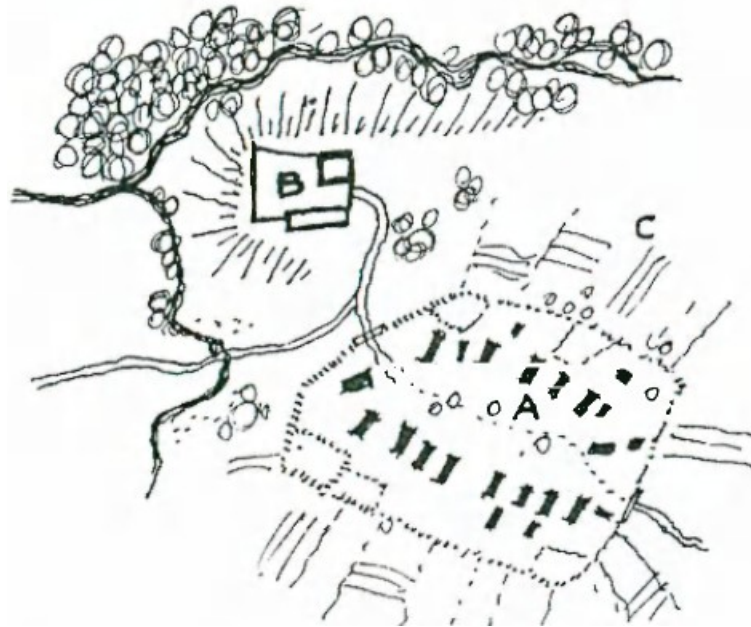




# Feudální řád

---

- ▶ Dominikál
  - ▶ nevolníci
- ▶ Rustikál
  - ▶ Pronájem půdy poddaným
    - ▶ Poplatky
    - ▶ Naturální odvody
  - ▶ Robota



- A - OHRAZENÁ VESNICE
- B - TVRZ FEUDÁLNÍHO PĀNA, STAVĚNÁ NA OSTROHU NAD SOUTOKEM (NA PR.)
- C - DOMINIKÁLNĚ PŮDA



# Ranně středověký dům

---

- ▶ Pravoúhlá stavba

- ▶ Roubená z kmenů

- ▶ Kůlová

- ▶ Stěny vyplétané z proutí a omazané hlinou

- ▶ Sedlová střecha

- ▶ Slámová střešní krytina

- ▶ Jedna místnost

- ▶ 3x3 nebo 4x4 m

- ▶ Ohniště v rohu (odvod kouře přes střechu – dýmná jizba)

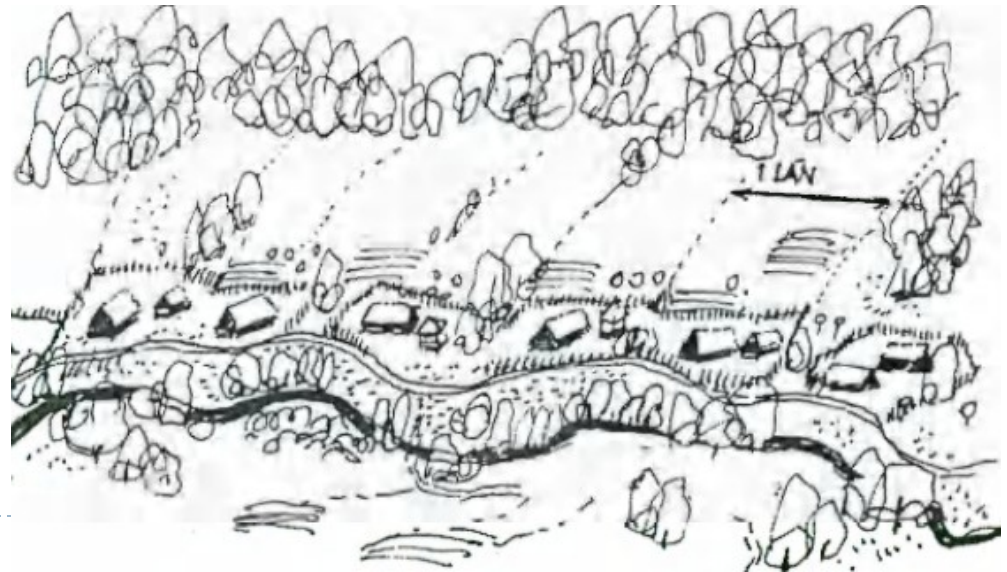
- ▶ Podlaha hliněná



# Od 13. stol.

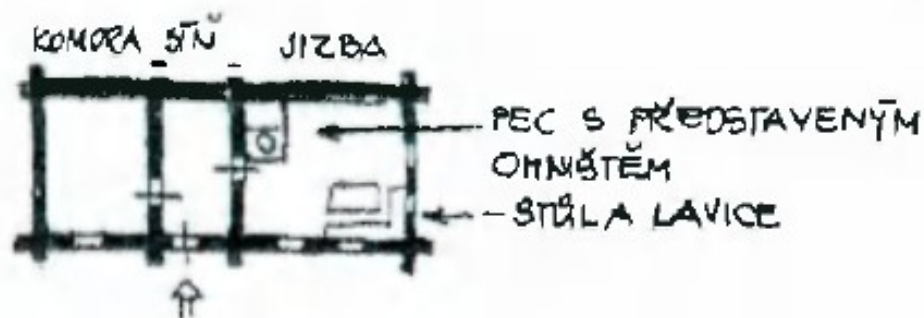
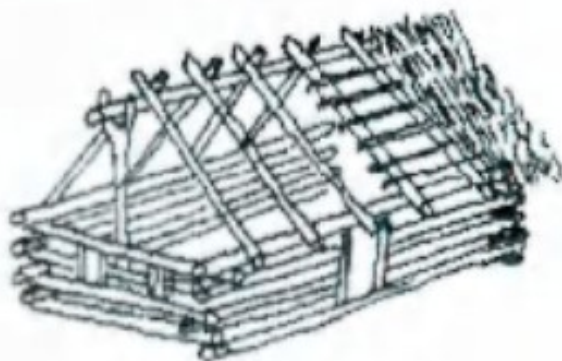
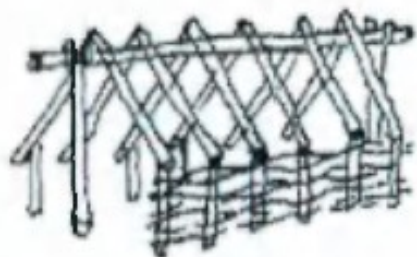
---

- ▶ Zakládány nové vesnice, města, kláštery, hrady
- ▶ Zhušťování stávajícího osídlení
- ▶ Osídlování nových zalesněných ploch
  - mýcení lesů → získávání nové půdy
  - „kolonizace hvozdů“
- ▶ „nedostatek místního obyvatelstva“
  - němečtí a vlámské kolonizátoři
- ▶ Lokátor (parcely – lány)
  - lánová ves
    - ▶ Nemá náves
    - ▶ Lán
      - ▶ 32 – 100 korců
      - ▶ 5 – 14 ha



# Středověký venkovský dům

---



# Od počátku 15. století

## ▶ Husitství

- ▶ Mělo přinést zlepšení situace poddaných na venkově
- ▶ Zpustošení velké části venkovského prostoru → zpřísněná vazba poddaných k půdě
  - ▶ Z důvodu obnovení zemědělské produkce

## ▶ Zájem o zvyšování hospodářských výnosů

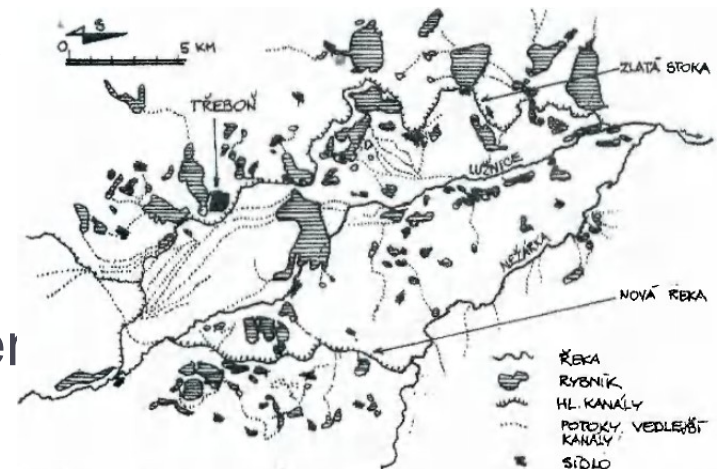
- ▶ Vznik velkostatků

## ▶ Kultivace krajiny – Jižní Čechy

- ▶ Rozvoj rybníkářství → chov ryb

## ▶ Zakládání

- ▶ Pivovarů, hamrů, skláren, papíren



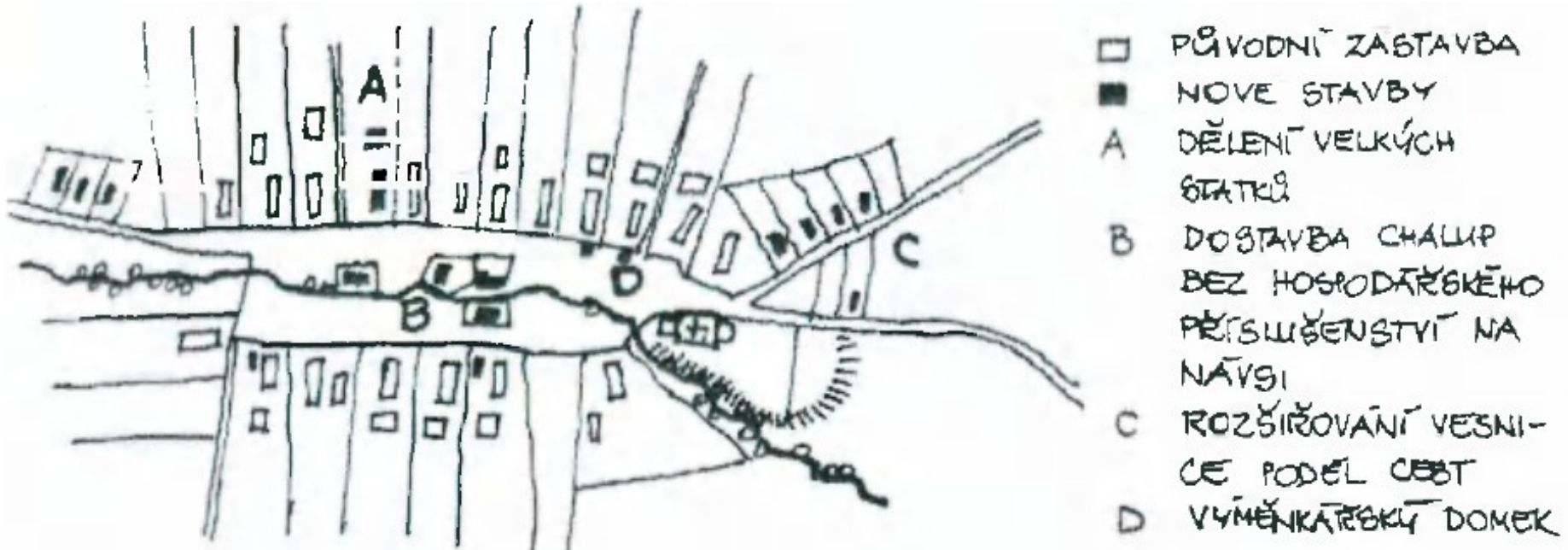
# 16. století

---

- ▶ Vodní hospodářství – splavnění k dopravě dřeva do měst
  - ▶ Labe, Vltava, Orlice
  - v některých oblastech úbytek lesů
  - vydávání lesních řádů
    - zákaz pastvy dobytka v lesích
    - zákaz těžby v lesích
- ▶ Růst vesnic
  - ▶ Podél cest
  - ▶ Venkovské domy (statky)
    - ▶ Na návsi
  - ▶ Rozrůstání chalup (chudší obyvatelstvo)



# Rozrůstání vesnic v 16. století



- ▶ Dvouprostorové domy (pro chudší) – síň, jizba
- ▶ Výměnkářské domy
- ▶ Dvorce velkostatků
- ▶ Kovárny, mlýny



# Kovářny

---

- ▶ Obvykle na obecní půdě
  - ▶ Na návsi nebo u silnice (cesty)
  - ▶ Před vchodem zastřešený pracovní prostor
  - ▶ Místo setkávání venkovanů

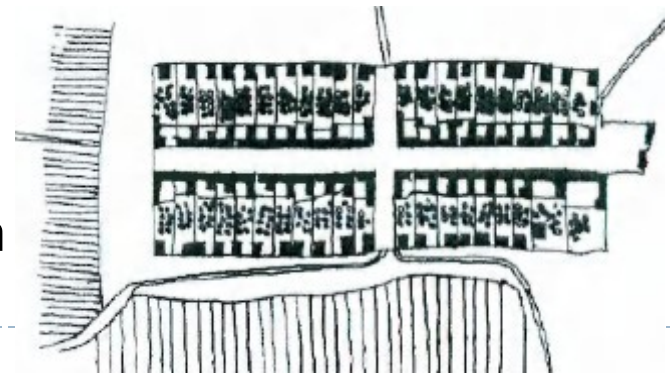




# 18. století - Marie Terezie

---

- ▶ 17. století – třicetiletá válka → zdecimování českého venkova
- ▶ → zvyšování robotních povinností → povstání
- ▶ F. A. Raab
  - ▶ Raabizace
    - ▶ *aboliční Raabovská soustava, Raabovký robotní svod*
    - ▶ Rozdělení neefektivních panských statků mezi poddané
    - ▶ Smluvená roční úplata
    - ▶ Zakládání nových vesnic
      - Geometrická přesnost nové venkovské zástavby
      - Čechy 128
      - Morava 117
  - ▶ Využívání půdy kontinuálně
    - ▶ Střídání píce, jetelovin, okopanin



## Josef II.

---

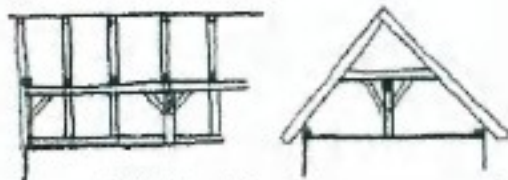
- ▶ zrušen jezuitský řád
- ▶ soudnictví je odděleno od správy
- ▶ vydány patenty
  - ▶ 1781 o zrušení nevolnictví
  - ▶ 1781 toleranční patent - povolení příslušnosti k dvojímu protestantskému vyznání
  - ▶ patent stanovující minimální rozlohu pozemku
  - ▶ 1792 tereziánsko-josefínský katastr
- ▶ Rozvoj venkovské shlukové zástavby



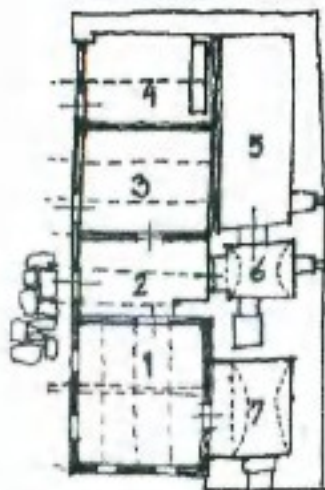
1 - OBYTNÉ STAVENÍ, 2 - CHLÉV, 3 - SÝP-KA, 4 - STODOLA, 5 - NÁVES



# Přestavba obytného domu



ČASTÉ ŘEŠENÍ KROVU - HAMBALKOVÁ  
SOUSTAVA, HAMBALKY PODPÍRAJÍ STŘEDNÍ  
VAZNICE NA SLoupCÍCH

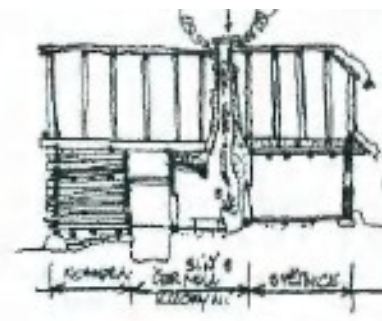
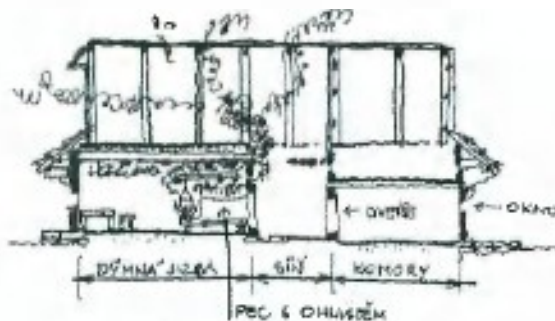


← SCHEMA ZMENY PŮDORYSU OBYTNEHO  
STAVENÍ V 18. STOLETÍ - VZNIK 2. TRAK-  
TU PŘÍSTAVBOU

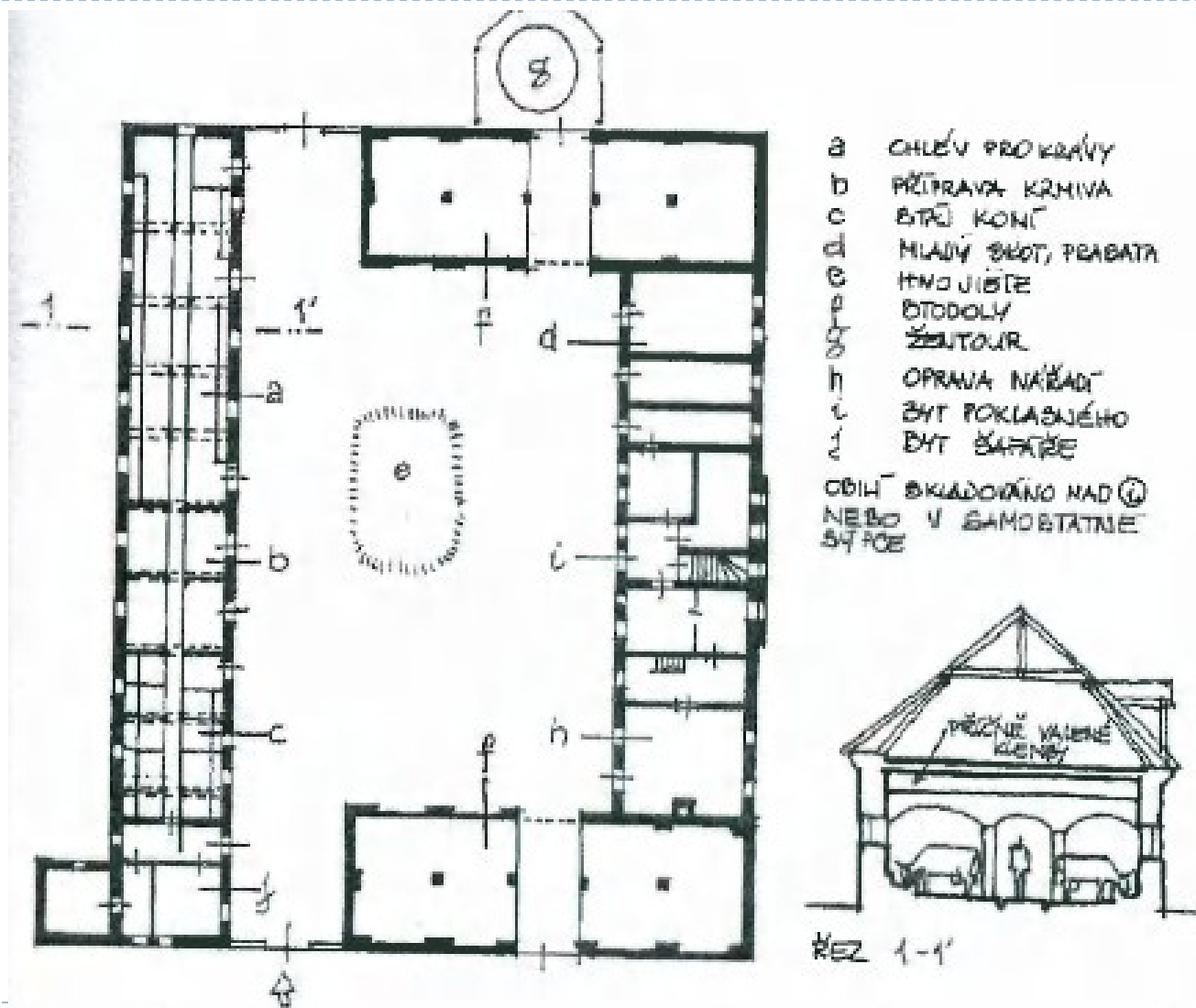
- 1 - JIZBA
- 2 - SÍŇ
- 3 - KOKOŘA
- 4 - STAŇ
- 5 - KOKOŘA
- 6 - ČERNÁ KUCHYŇE
- 7 - SVĚTNIČKA

PODOBŇNÝCH A VARIANTNÝCH ŘEŠENÍ  
JE CELÁ ŘADA.

- PŮVODNÍ DŘEVĚNÁ (POUCENÁ)  
KONSTRUKCE
- KAMENNÁ ZĚŇ
- STROPNÍ TRÁMY
- KLEBY



# Uspořádání panského dvora



# Estetická úprava krajiny

---

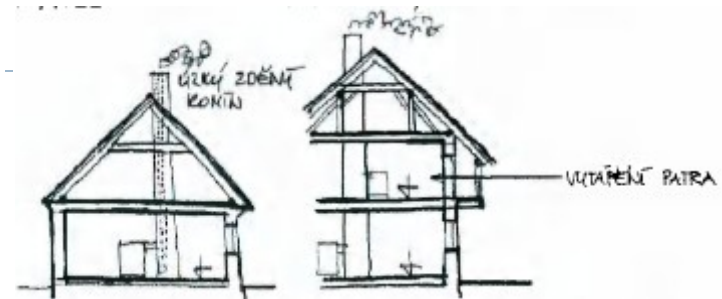
- ▶ Přestavba zámků
- ▶ Zámecké zahrady
- ▶ Krajinné celky
  - ▶ Vyhlídkové cesty
  - ▶ Okrasné aleje
  - ▶ Odpočinkové altány



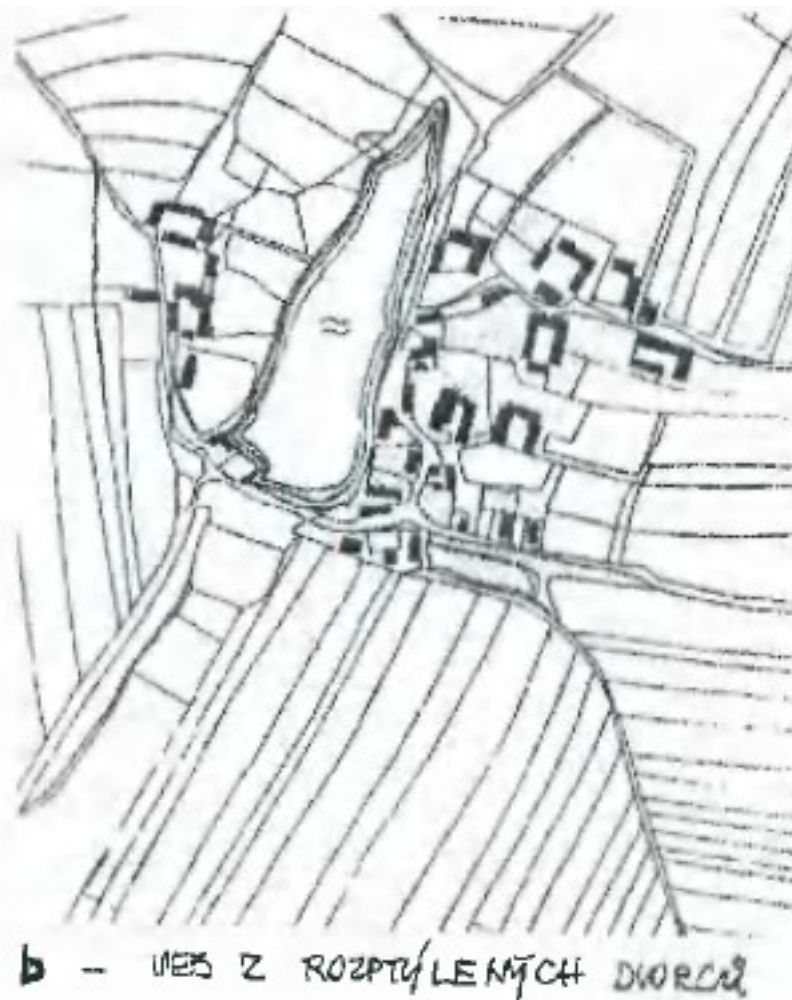
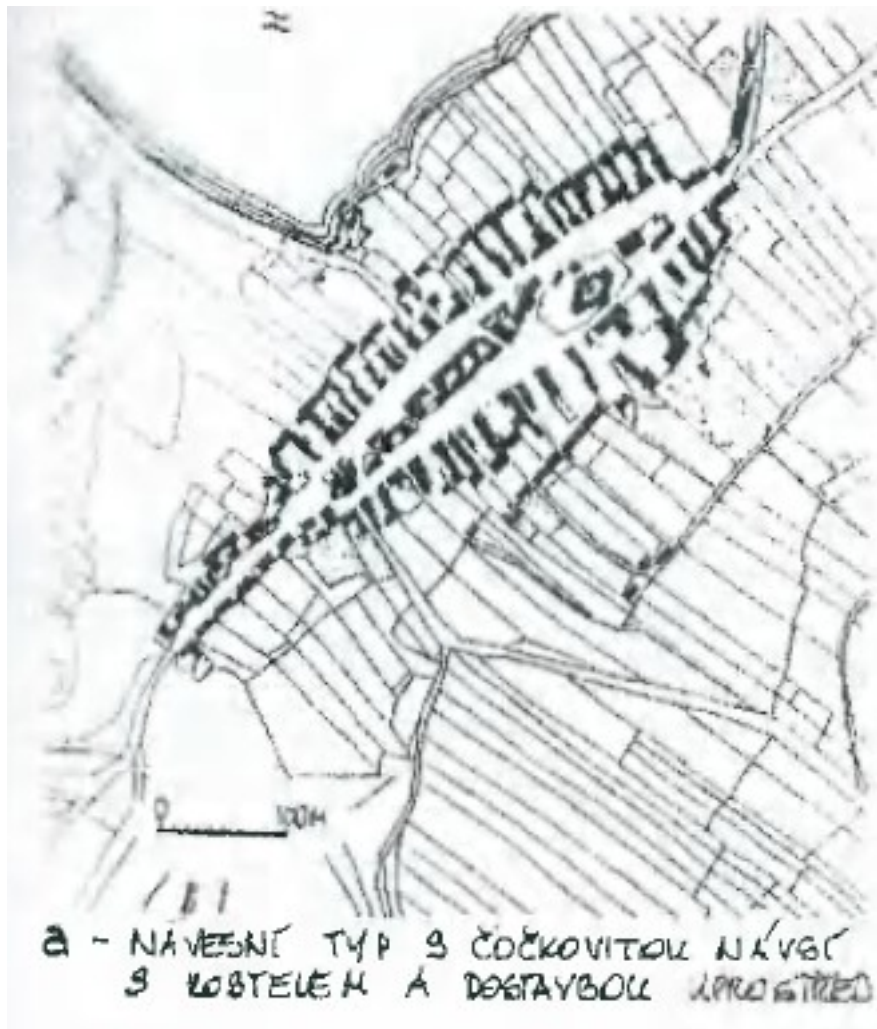
# 19. století

---

- ▶ Opuštění systému dýmné jizby
- ▶ Zděné konstrukce
  - ▶ Odvod kouře
  - ▶ Vytápění prostřednictvím kamen
  - ▶ Využití půdy (dosud silně zakouřené)
  - ▶ Možnost zvýšení budov do patra
- ▶ Štítová orientace → okapová
  - ▶ Štír směrem k návsi (ulici)
  - ▶ Obdélný tvar domu orientován do ulice
  - ▶ (vjezd do dvora průjezdem)

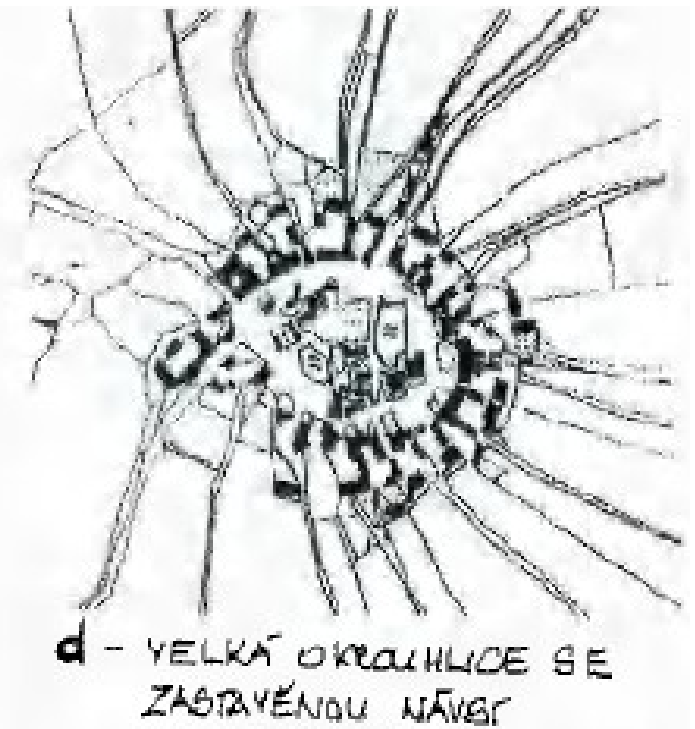
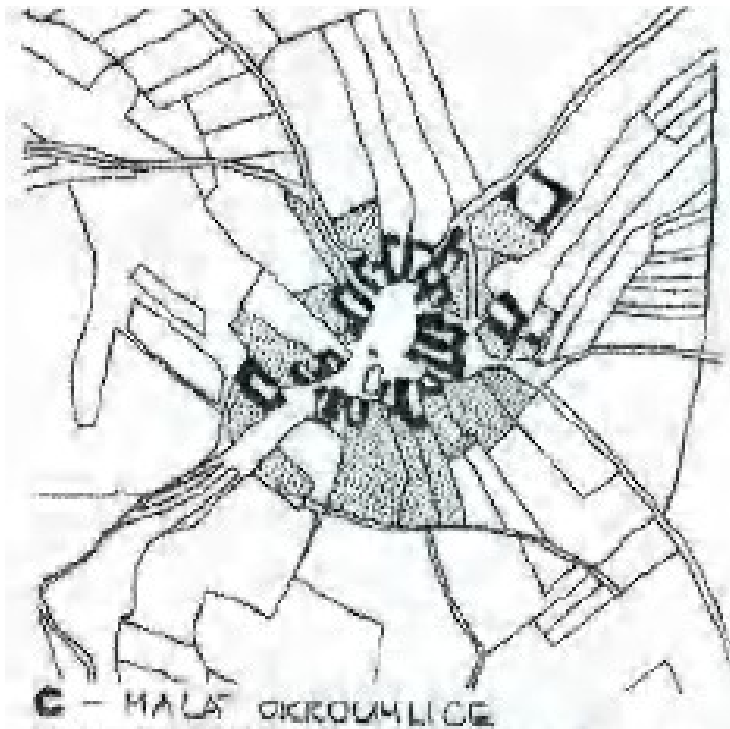


# Urbanistické formy vesnic



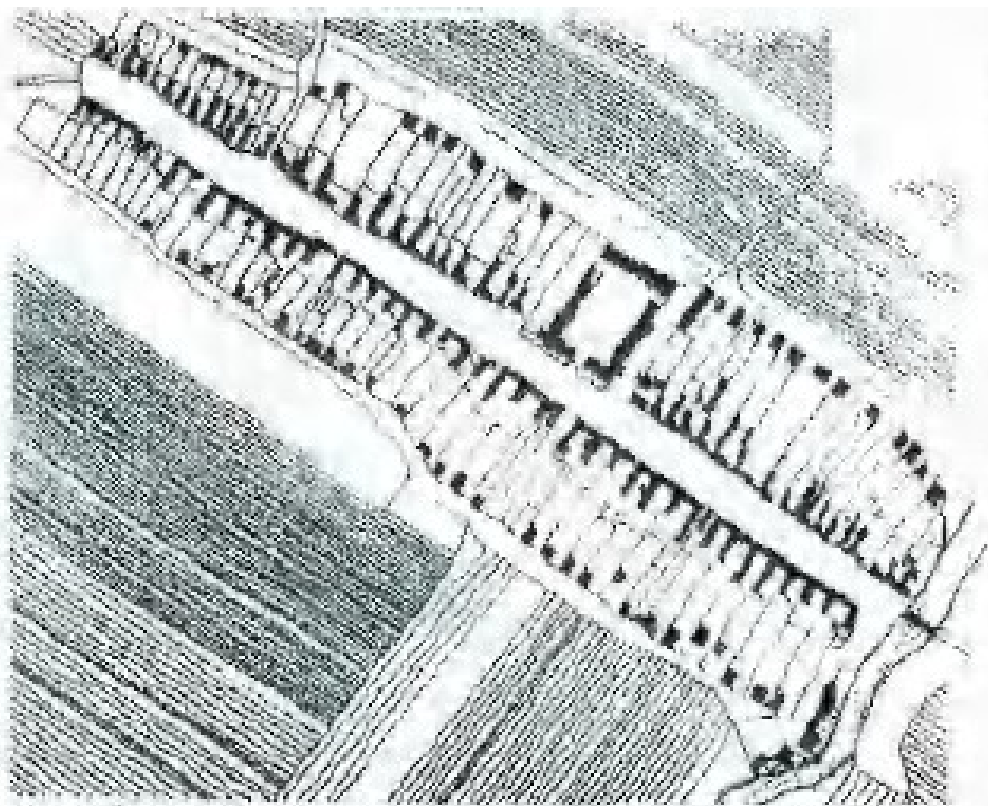
# Urbanistické formy vesnic

---

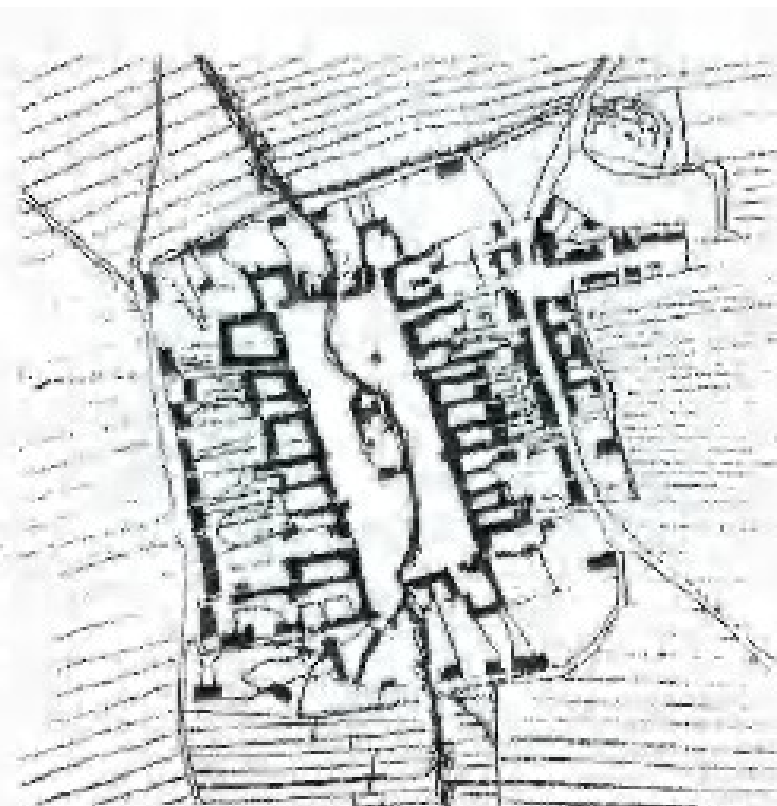




# Urbanistické formy vesnic



**e** - ŠIROKÁ ULICOVKA S BANICKÝM DUBŘEM UPROSTŘED



**f** - NÁVESNÍ TYP S PARALELNÍ ULICÍ A PROTEKAJÍCÍM POTOCEM



# Urbanistické formy vesnic

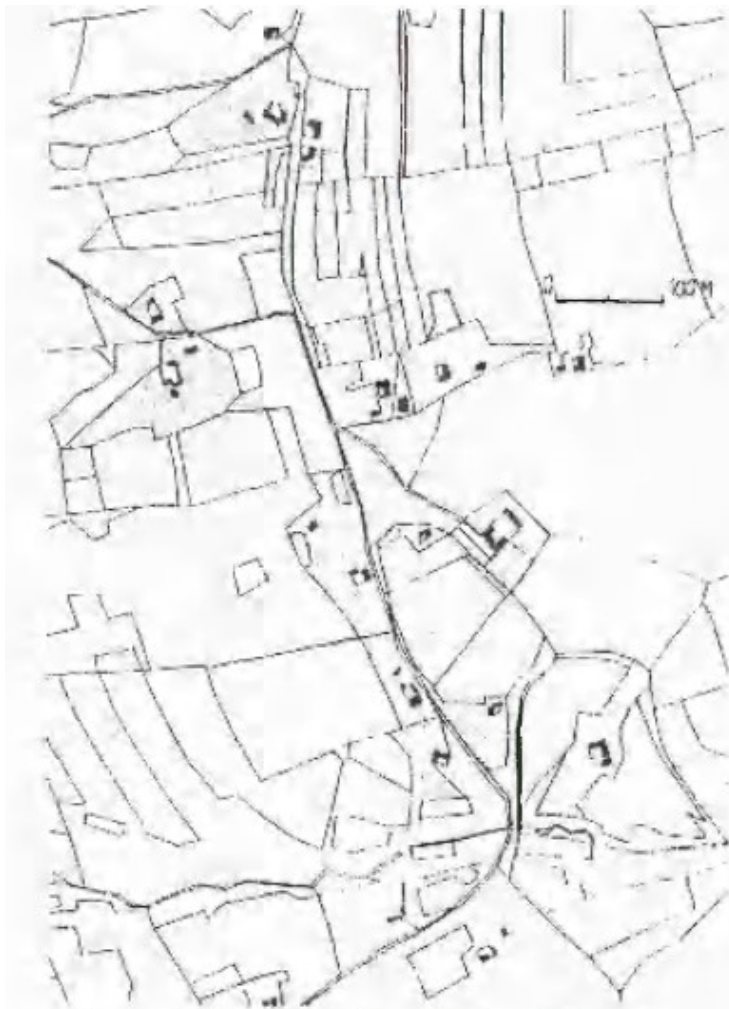


**g** - RABIZAČNÍ NÁVESNÍ TYP S DOSTAVBOU  
A PRAVIDELNÝM ROZDĚLENÍM POZEMKŮ

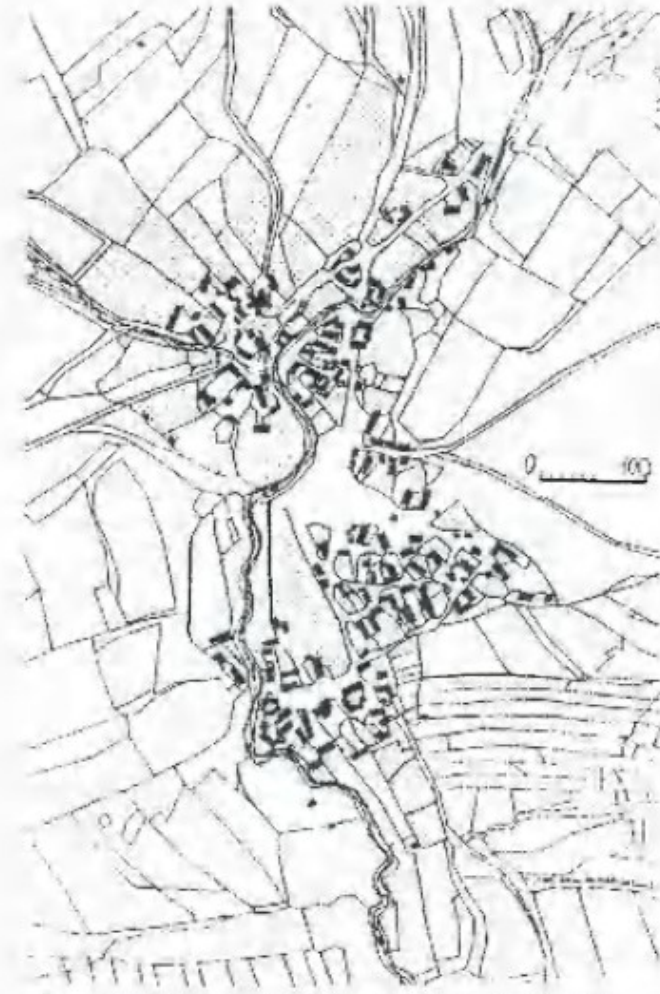


**h** - LÁNOVÁ ROZPTÝLENÁ VES  
PODÉL SILNICE A POTOKA

# Urbanistické formy vesnic



i - KOPANICE (HORSKÉ OSÍDLENÍ)



j - NEPRAVIDELNÁ SHLUKOVÁ VES



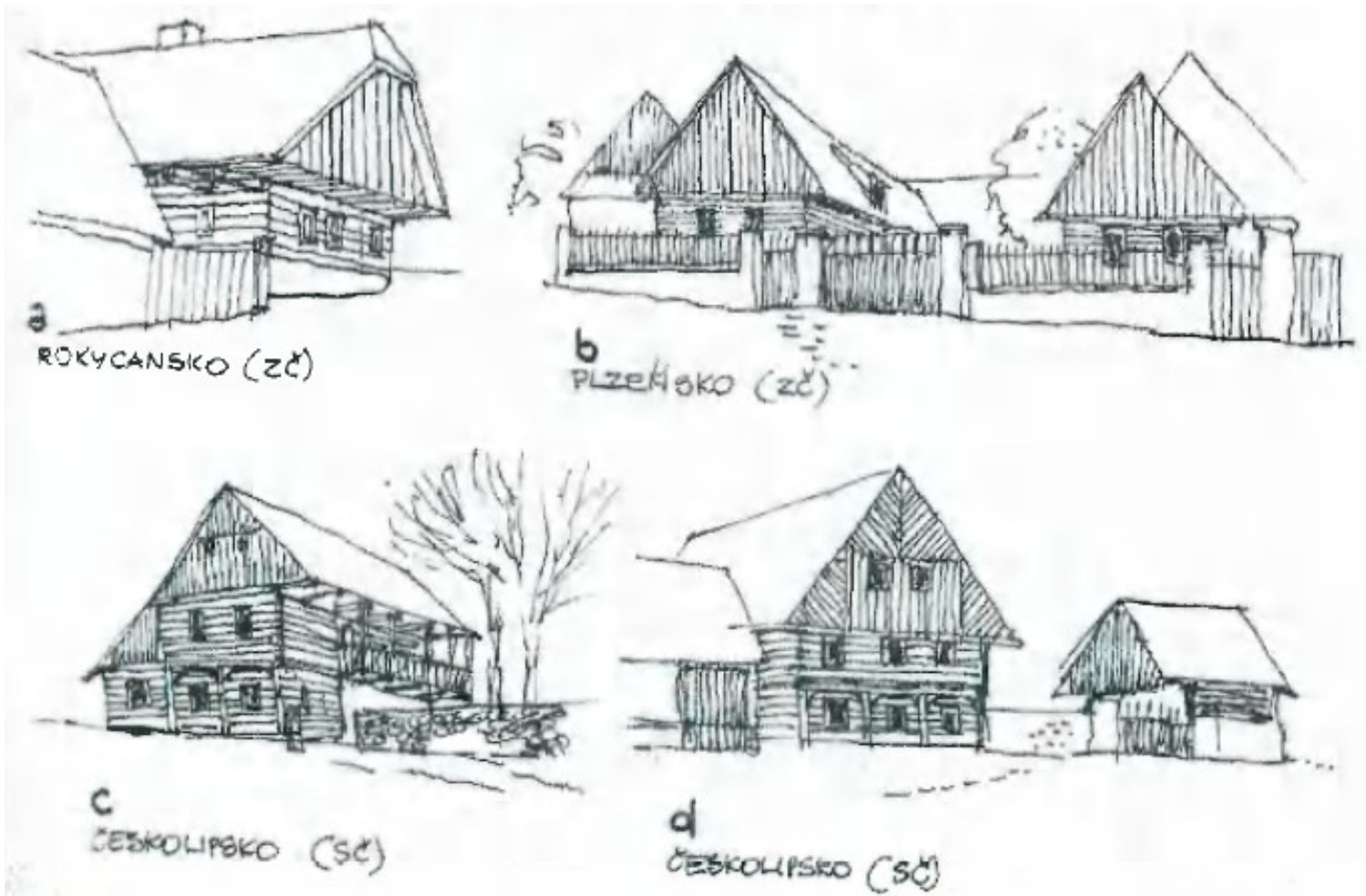
# Rozložení lidové architektury

---



# Roubené stavby

---



# Roubené stavby

---



# Zděné omítané stavby

---



# Zděné omítané stavby



TŘEBÍČSKO (JM)



ČESKOBUDĚJOVICKO (JČ)



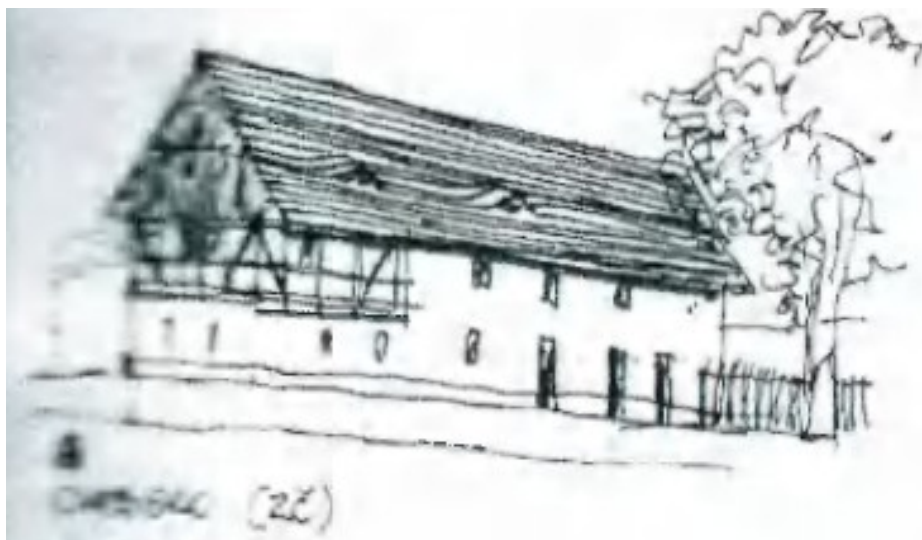
VOLYŇSKO (JČ) -- JIHOČESKÉ  
BAROKO

POZNÁMKA VŠIMNĚTE SI PROPORCÍ  
OKEN: VŮČ: ZDIVU - ZEDĚ PŘEVLADÁ!



# Hrázděné stavby

---



# Půda v 19. století

---

- ▶ Hospodářství

- ▶ 60 % > 5 ha
- ▶ 4 % < 20 ha

- ▶ 33 milionů parcel

- ▶ Průměrná velikost 0,25 ha

- ▶ Výstavba silnic, železnice (do roku 1880 téměř celá železniční síť)

- ▶ Klesá rozloha lesů



# Přelom 19. a 20. století

---

- ▶ **Nové typy staveb potravinářského průmyslu**
  - ▶ Sila, pekárny, škrobárny, sladovny, rafinerie olejů
  
- ▶ **Vznik**
  - ▶ 143 cukrovarů
  - ▶ 665 pivovarů
    - ▶ Z toho 454 malých



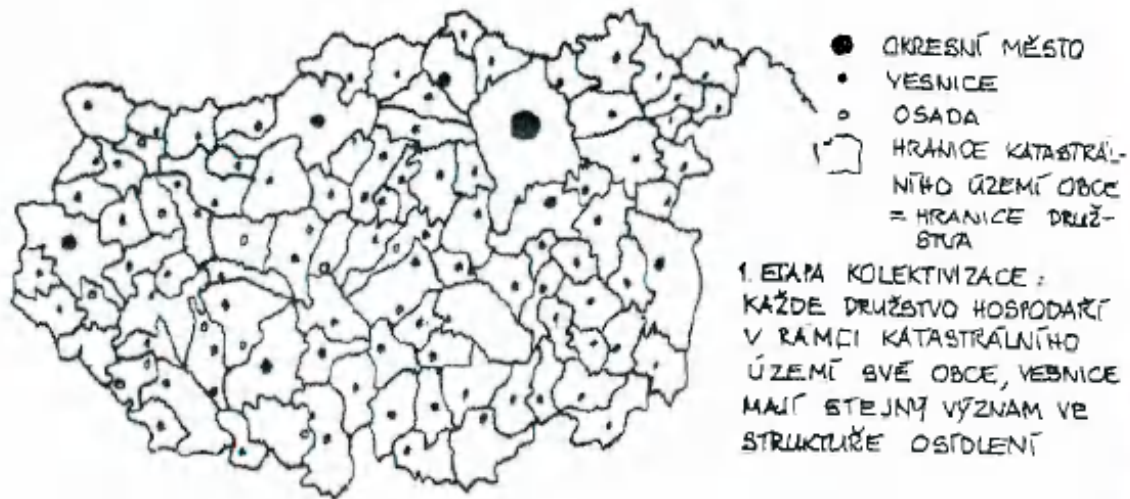
# 20. století

---

- ▶ 2. světová válka
  - ▶ Odsun Němců
  - ▶ Cca 2 mil. Obyvatel
- ▶ Po r. 1948
  - ▶ Předtím 14 tis. venkovských sídel
  - ▶ Kolektivizace
    - ▶ Družstevní objekty
  - ▶ Systém střediskových obcí
    - ▶ Koncentrace služeb do určitých obcí (a určitých objektů)



# Velikost zemědělských družstev – příklad okresu Chrudim



# Přelom 20. a 21. století

---

- ▶ Rozvoj zástavby v zázemí měst
  - ▶ Suburbie
  - ▶ Urban sprawl (sídelní kaše)
- ▶ Problém vymezení prostoru suburbií
  - ▶ Venkov?
  - ▶ Město?
- ▶ Kvalita suburbánní zástavby
  - ▶ Urbanistická
  - ▶ Architektonická



# Půdní fond ČR

---

Plochy	tis. ha	v %
<b>Celková plocha</b>	<b>7 887</b>	<b>100,0%</b>
<b>Zemědělská půda</b>	<b>4 249</b>	<b>53,9%</b>
Orná půda	3 032	38,4%
Trvalé travní porosty	978	12,4%
Vinice	19	0,2%
Chmelnice	11	0,1%
Ovocné sady a zahrady	209	2,6%
<b>Nezemědělská půda</b>	<b>3 638</b>	<b>46,1%</b>
Lesy	2 651	33,6%

- Ze zemědělské půdy tvoří půda v méně příznivých oblastech 50,1 %
- 



# Vlastnická struktura lesů

	1850	1880	1900	1920	1930	1950	1980	1990	2000	2005	2010
<b>státní</b>	<b>2,5</b>	<b>0,3</b>	<b>0,3</b>	<b>4,3</b>	<b>12,4</b>	<b>70,1</b>	<b>91</b>	<b>95,8</b>	<b>63,1</b>	<b>59,8</b>	<b>59,95</b>
MŽP	x	x	x	x	x	x	x	x	x	x	3,71
Lesy ČR	x	x	x	x	x	x	x	x	x	x	50,44
<b>obecní</b>	<b>9,1</b>	<b>10,2</b>	<b>9,3</b>	<b>10</b>	<b>11,3</b>	<b>16,6</b>	<b>x</b>	<b>x</b>	<b>13,6</b>	<b>15,5</b>	<b>16,55</b>
<b>krajské</b>	<b>x</b>	<b>x</b>	<b>x</b>	<b>x</b>	<b>x</b>	<b>x</b>	<b>x</b>	<b>x</b>	<b>0,3</b>	<b>0,2</b>	<b>0,15</b>
<b>lesní družstva</b>	<b>x</b>	<b>x</b>	<b>1</b>	<b>1,2</b>	<b>1,8</b>	<b>3,2</b>	<b>x</b>	<b>x</b>	<b>0,9</b>	<b>1</b>	<b>1,18</b>
<b>soukromé</b>	<b>88,4</b>	<b>89,5</b>	<b>89,4</b>	<b>84,5</b>	<b>74,5</b>	<b>10,1</b>	<b>0,4</b>	<b>0,1</b>	<b>22,1</b>	<b>23,5</b>	<b>22,17</b>
PO	9,7	8,5	7,4	8,7	8,3	0	0	0	0	0,3	2,69
vysoké školy	x	x	x	x	x	x	x	x	x	0,3	0,3
církevní	8	7,2	6,7	7,9	7,1	x	x	x	x	x	0,05
nadační	1,7	1,3	0,7	0,8	1,2	x	x	x	x	x	x
ostatní PO	x	x	x	x	x	x	x	x	x	x	2,34
FO	57,7	55,3	53,3	75,8	66,2	10,1	0,4	0,1	22,1	23,2	19,48
šlechtické	21	25,7	28,7	x	x	x	x	x	x	x	x
<b>JZD</b>	<b>x</b>	<b>x</b>	<b>x</b>	<b>x</b>	<b>x</b>	<b>x</b>	<b>8,6</b>	<b>4,1</b>	<b>x</b>	<b>x</b>	<b>x</b>





# Možnosti spolupráce obcí

---

## ▶ MAS

- ▶ Obecně prospěšná společnost
- ▶ Občanské sdružení

## ▶ Mikroregiony

- ▶ Dobrovolné svazky obcí
- ▶ Zájmové sdružení právnických osob



# Místní akční skupiny (MAS)

---

- ▶ Společenství lidí, kteří chtějí aktivně přispívat k rozvoji území, na kterém žijí
    - ▶ Region, mikroregion
  - ▶ Sdružení partnerů
    - ▶ Min. 50 % soukromý sektor
      - ▶ Občané, firmy, podnikatelé, sdružení, spolky, neziskové organizace
    - ▶ Max. 50 % veřejný sektor
  - ▶ Subregionální venkovské území
  - ▶ 10 až 100 tis. obyvatel
  - ▶ Mimo města nad 25 tis. obyvatel
  - ▶ Vymezeno katastrálním územím všech okrajových
- 
- ▶ obcí

# Zapojení obcí v MAS

Kraj	Není členem	Obce v MAS	Není členem %	Obce v MAS %	Celkem
Jihočeský	169	454	27,13%	72,87%	623
Jihomoravský	273	400	40,56%	59,44%	673
Karlovarský	23	109	17,42%	82,58%	132
Královéhradecký	62	386	13,84%	86,16%	448
Liberecký	49	166	22,79%	77,21%	215
Moravskoslezský	87	212	29,10%	70,90%	299
Olomoucký	81	318	20,30%	79,70%	399
Pardubický	148	303	32,82%	67,18%	451
Plzeňský	101	400	20,16%	79,84%	501
Praha	1	0	100,00%	0,00%	1
Střední Čechy	438	707	38,25%	61,75%	1145
Ústecký	123	231	34,75%	65,25%	354
Vysočina	276	428	39,20%	60,80%	704
Zlínský	80	225	26,23%	73,77%	305
<b>ČR</b>	<b>1911</b>	<b>4339</b>	<b>30,58%</b>	<b>69,42%</b>	<b>6250</b>



# Mikroregiony

---

- ▶ Obnova a hledání regionální identity
- ▶ Realizace programů sociálně ekonomického rozvoje
- ▶ Realizace integrovaných projektů venkovských mikroregionů
  - ▶ Obnova občanské vybavenosti
  - ▶ Technická infrastruktura
  - ▶ Aktivní politika zaměstnanosti
  - ▶ Podpora malého a středního podnikání
  - ▶ Cestovní ruch
  - ▶ Péče o krajinu a kulturní hodnoty



# Zapojení obcí v mikroregionech

Kraj	Není členem	I	II	III	IV	Celkem v mikroregionech
Jihočeský	11,24%	65,01%	20,87%	2,89%	0,00%	88,76%
Jihomoravský	14,26%	65,08%	19,17%	1,49%	0,00%	85,74%
Karlovarský	23,48%	59,85%	11,36%	3,79%	1,52%	76,52%
Královéhradecký	8,71%	59,15%	30,58%	1,56%	0,00%	91,29%
Liberecký	13,95%	63,26%	22,33%	0,47%	0,00%	86,05%
Moravskoslezský	7,69%	68,56%	16,72%	7,02%	0,00%	92,31%
Olomoucký	6,52%	78,45%	14,79%	0,25%	0,00%	93,48%
Pardubický	8,20%	75,17%	15,08%	1,55%	0,00%	91,80%
Plzeňský	14,77%	69,66%	13,97%	1,60%	0,00%	85,23%
Praha	100,00%	0,00%	0,00%	0,00%	0,00%	0,00%
Střední Čechy	22,79%	67,60%	9,00%	0,61%	0,00%	77,21%
Ústecký	17,51%	73,73%	7,63%	1,13%	0,00%	82,49%
Vysočina	17,90%	73,15%	8,38%	0,57%	0,00%	82,10%
Zlínský	5,90%	53,77%	37,70%	2,62%	0,00%	94,10%
ČR	14,30%	67,89%	16,16%	1,62%	0,03%	85,70%

# Souhrnné údaje za MAS a mikroregiony

- ▶ Počet MAS
  - 2008: 160
  - 2011: 140
  - 2012: 133

Ukazatel	MAS	Název MAS	Mikroregiony	Mikroregion
Počet v ČR	140	-----	535	-----
Největší výměra (v ha)	147 116	MAS Český les, o .s.	100 011	Písecko
Nejmenší výměra (v ha)	3 903	MAS CÍNOVECKO o.p.s.	929	DSO ČHP
Průměrná výměra (v ha)	38 978	-----	15 740	-----
Nejvyšší počet obyvatel	92 465	MAS Sokolovsko o.p.s.	241 455	Karvinsko
Nejnižší počet obyvatel	9 087	MAS BRÁNA PÍSECKA	392	Sedmihoří
Průměrný počet obyvatel	28 990	-----	14 422	-----
Nejvyšší hustota osídlení (ob/km <sup>2</sup> )	331,90	MAS CÍNOVECKO o.p.s.	836,15	Karvinsko
Nejnižší hustota osídlení (ob/km <sup>2</sup> )	20,27	Náš region	9,19	St. Sebastian
Průměrná hustota osídlení (ob/km <sup>2</sup> )	83,72	-----	100,92	-----
Největší členská základna	98	MAS POŠUMAVÍ, Posázaví o.p.s.	55	Písecko
Nejmenší členská základna	3	MAS CÍNOVECKO o.p.s.	2	10 mikroregionů
Průměrná členská základna	31	-----	12	-----



# Program rozvoje venkova

---

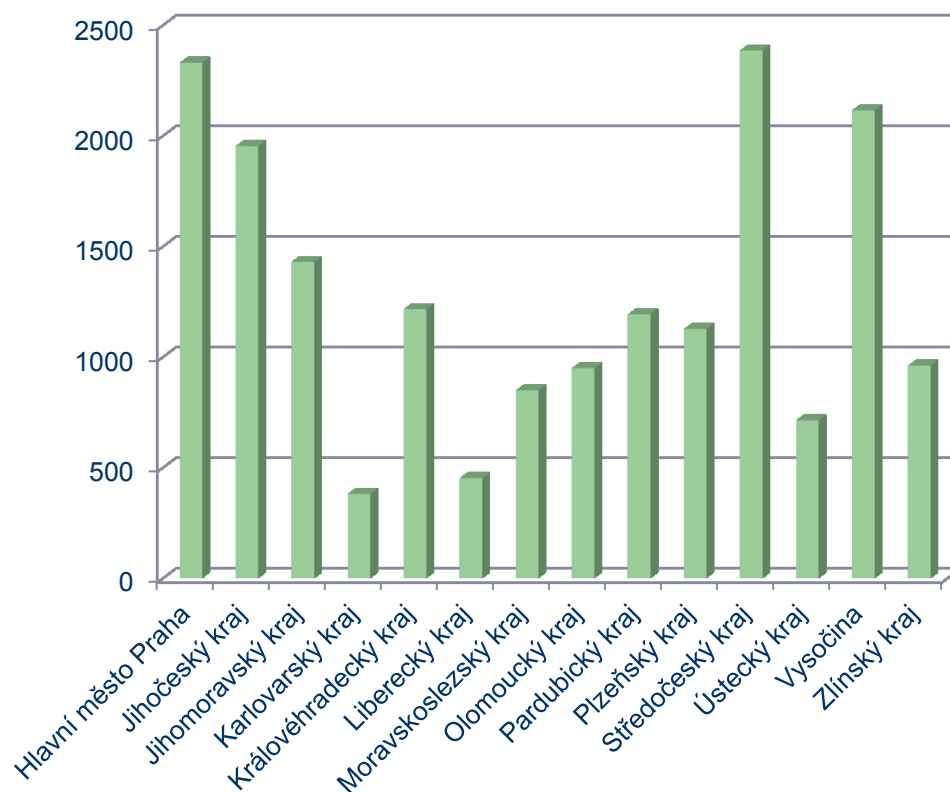
- ▶ **OSA I**
  - ▶ *ZLEPŠENÍ KONKURENCESCHOPNOSTI ZEMĚDĚLSTVÍ A LESNICTVÍ*
- ▶ **OSA II**
  - ▶ *ZLEPŠOVÁNÍ ŽIVOTNÍHO PROSTŘEDÍ A KRAJINY*
- ▶ **OSA III**
  - ▶ *KVALITA ŽIVOTA VE VENKOVSKÝCH OBLASTECH A DIVERZIFIKACE HOSPODÁŘSTVÍ VENKOVA*
- ▶ **OSA IV**
  - ▶ *LEADER*
- ▶ **TECHNICKÁ POMOC**



# Čerpání z PRV - kraje

Kraj	Počet dotací	Dotace z PRV
Hlavní město Praha	195	2 331 104 933
Jihočeský kraj	1 033	1 954 000 005
Jihomoravský kraj	925	1 430 874 780
Karlovarský kraj	172	381 891 589
Královéhradecký kraj	595	1 217 083 905
Liberecký kraj	299	453 562 077
Moravskoslezský kraj	526	850 141 395
Olomoucký kraj	743	949 828 681
Pardubický kraj	535	1 193 905 705
Plzeňský kraj	634	1 127 507 635
Středočeský kraj	950	2 385 951 087
Ústecký kraj	335	714 283 026
Vysočina	882	2 115 470 015
Zlínský kraj	600	961 944 875
<b>Celkový součet</b>	<b>8 424</b>	<b>18 067 549 708</b>

## Dotace





# Nejúspěšnější příjemci

---

Název	Dotace
Ministerstvo zemědělství	1 796 463 844
Lesy České republiky, s.p.	127 462 485
REGENT PLUS Žlutice spol. s r.o.	118 666 989
AGRO - Měřín, a.s.	68 267 269
ZD Krásná Hora nad Vltavou a.s.	64 984 276
Rolnická a.s. Králíky	59 984 041
Vojenské lesy a statky ČR, s.p.	59 951 506
Mydlářka a.s.	54 834 539
VŠEZEP s.r.o.	51 716 227
Galafruit s.r.o.	50 902 128
Obec Markvartice	50 064 148

---



# Další instituce pro rozvoj venkova

---

- ▶ Svaz měst a obcí ČR
- ▶ Spolek pro obnovu venkova
  - ▶ Vesnice roku
- ▶ **ARGE**
  - ▶ Evropská organizace pro rozvoj krajiny a obnovy vesnice
  - ▶ Evropská cena obnovy vesnice
    - ▶ European Village Renewal Award
    - ▶ Jednou za 2 roky
    - ▶ Vznik 1990

