

Instalace MS Dynamics NAV 5.0

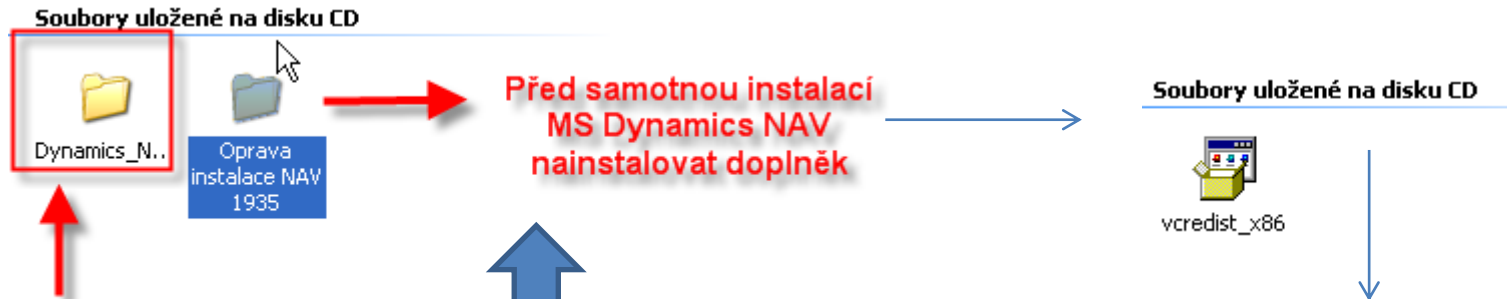
Stručný návod/Installation manual

Umístění zdrojových souborů pro instalaci

Location of the resource files

- **Přes připojení eduroam (podle testů zhruba 8-10 minut) (either using eduroam connection)**
 - https://is.muni.cz/auth/do/econ/soubory/katedry/kph/MS_Dynamics_NAV.7z
- **Z počítačů v učebnách nebo z veřejných počítačových učeben (from PC in computer rooms)**
 - programs([\\esetw](#)) (Q:) MS_Dynamics_NAV\ .. Všechny soubory v tomto adresáři
- Objem stahovaných dat : 2 GB (approx size of the files : 2 GB)

Instalace I / Installation I

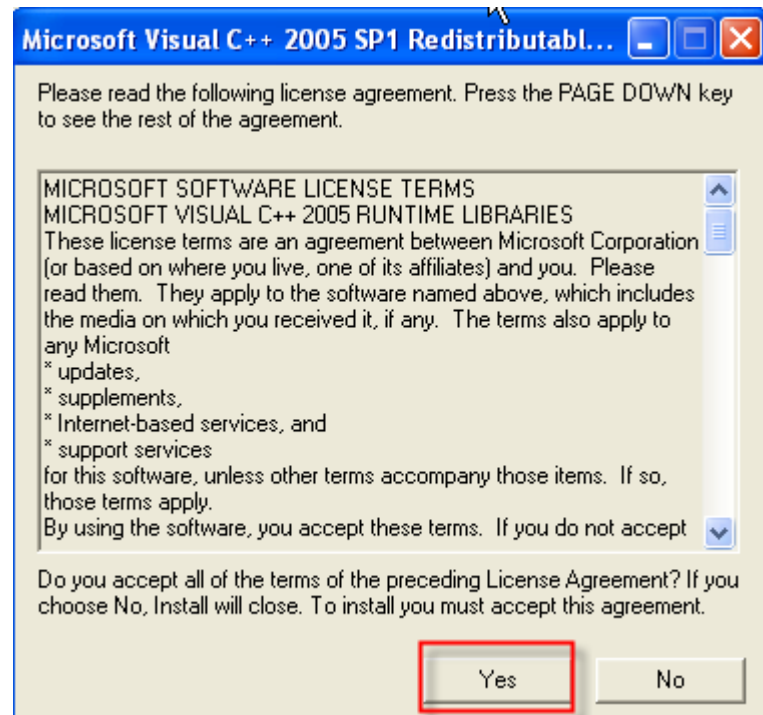


Instalační soubory

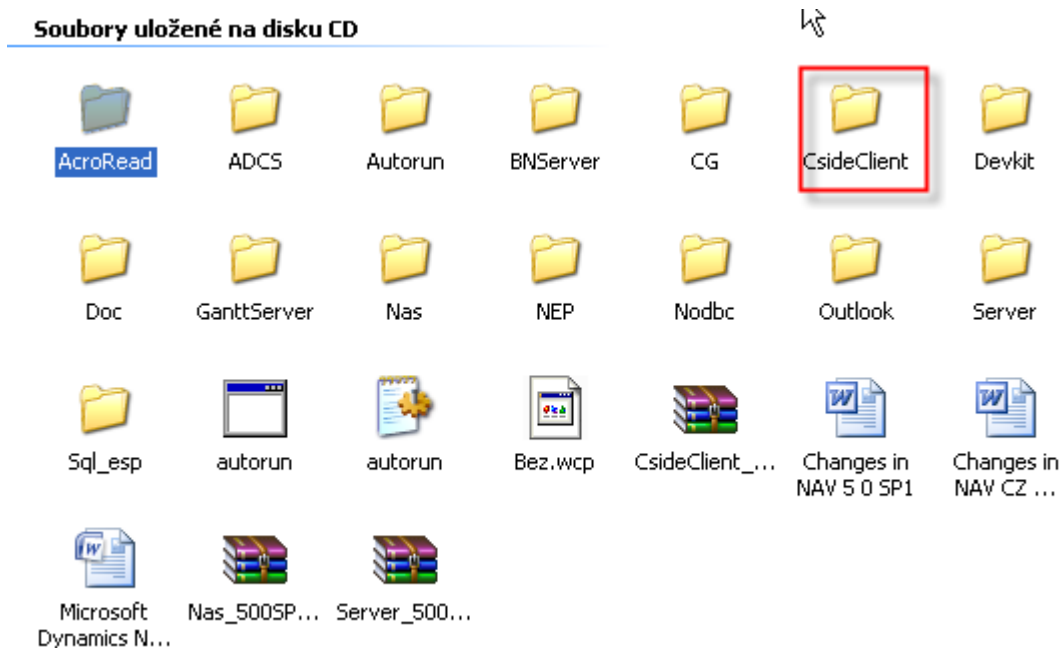
Installation files

Before NAV installation you have to install firstly a small complement

Doplněk se týká C++ a jde pouze o interní prerekvizitu



Instalace II/Installation II

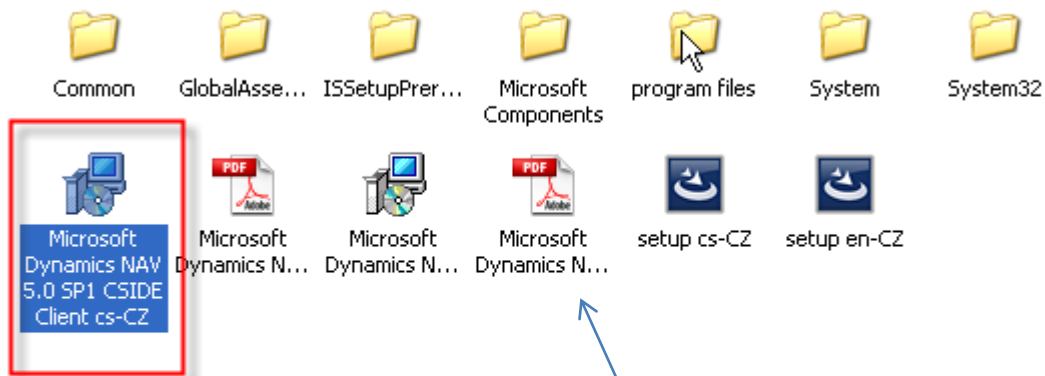


Otevřete podadresář Cside Client

Open firstly subdirectory Cside Client

Instalace III/Installation III

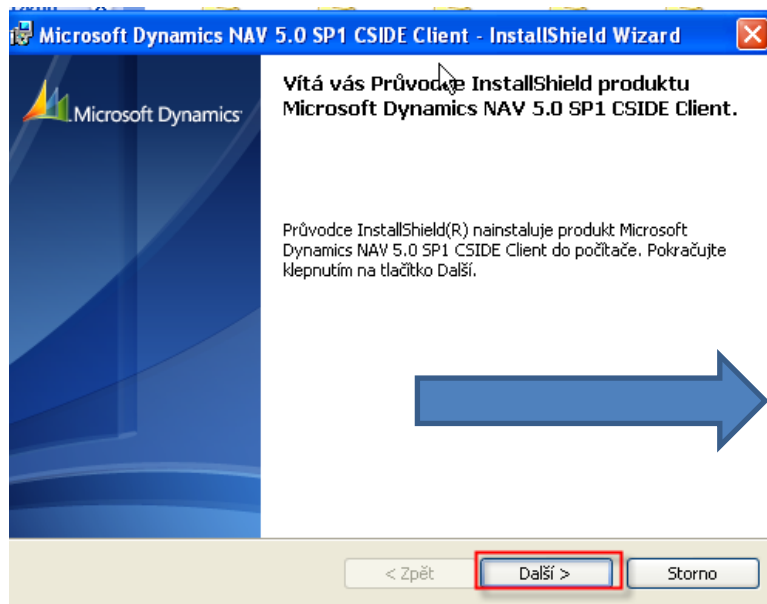
Soubory uložené na disku CD



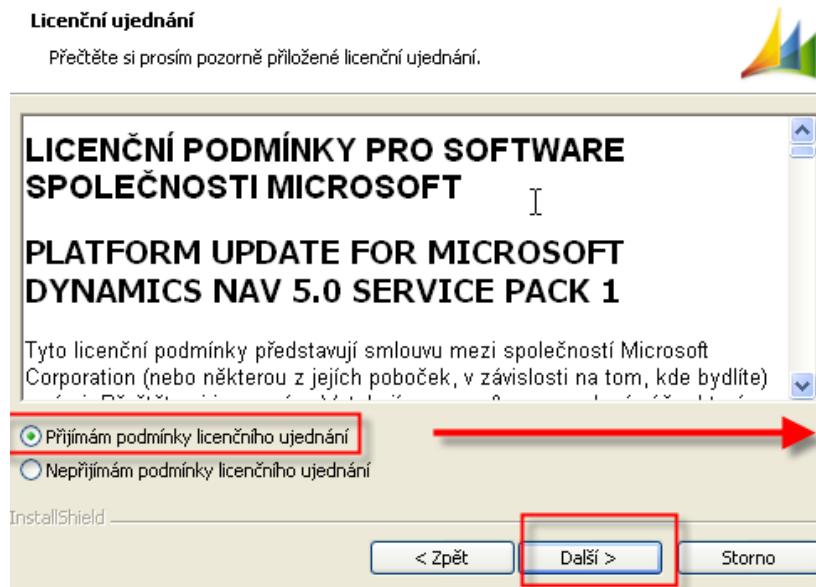
**Spustit tuto českou
verzi NAVISION**

You have to start English setup file

Instalace IV/Installation IV



NEXT



NEXT

Instalace V / Installation V

Microsoft Dynamics NAV 5.0 SP1 CSIDE Client - InstallShield Wizard

Informace o uživateli

Zadejte následující informace.

Uživatelské jméno:
jskorkovsky ← **Vaše jméno**

Organizace:

Nainstalovat aplikaci:

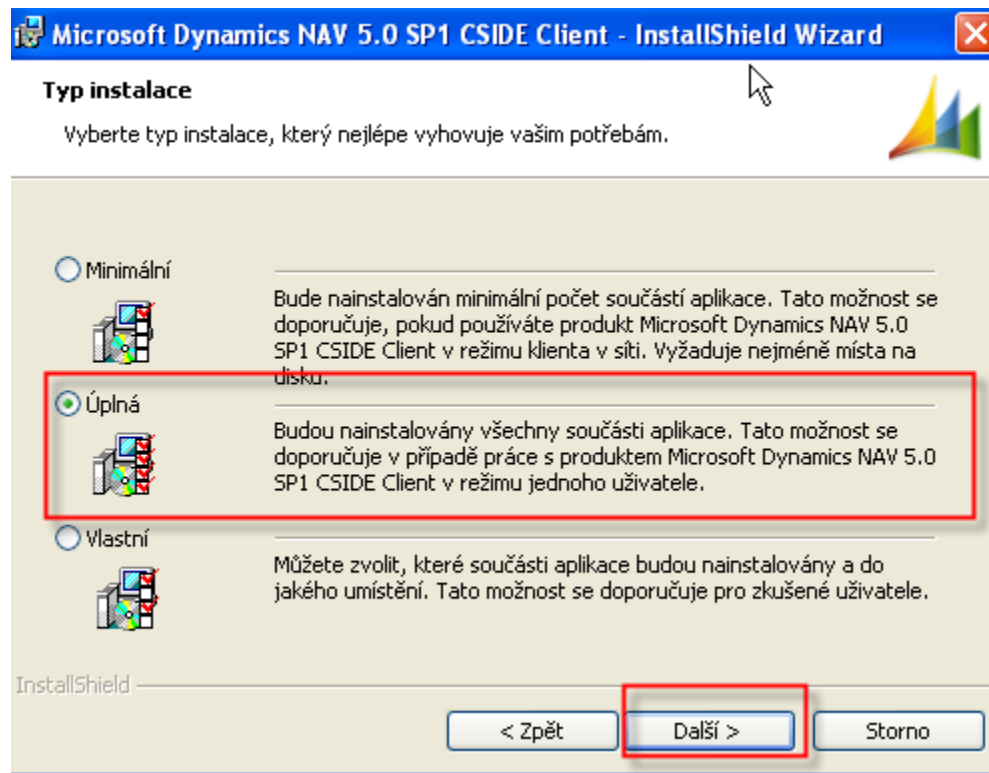
Pro všechny uživatele tohoto počítače
 Pouze pro aktuálního uživatele (jskorkovsky)

InstallShield

< Zpět **Další >** Storno

NEXT

Instalace VI/ Installation V

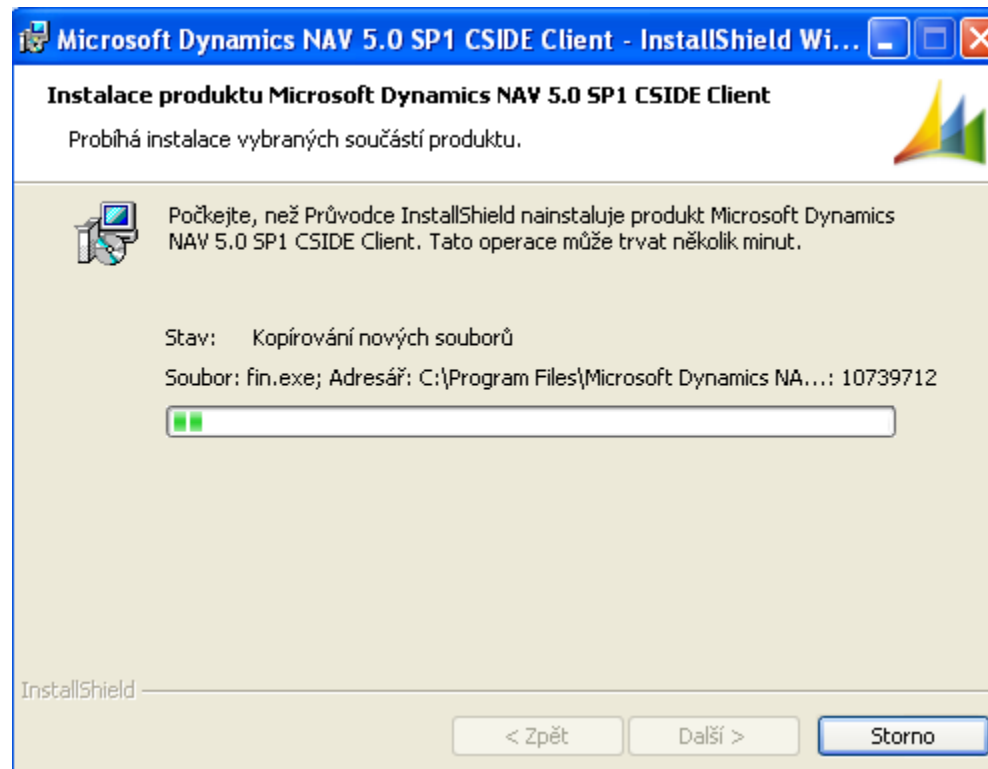


NEXT

Dále na požádání spusťte instalaci

Start installation when asked

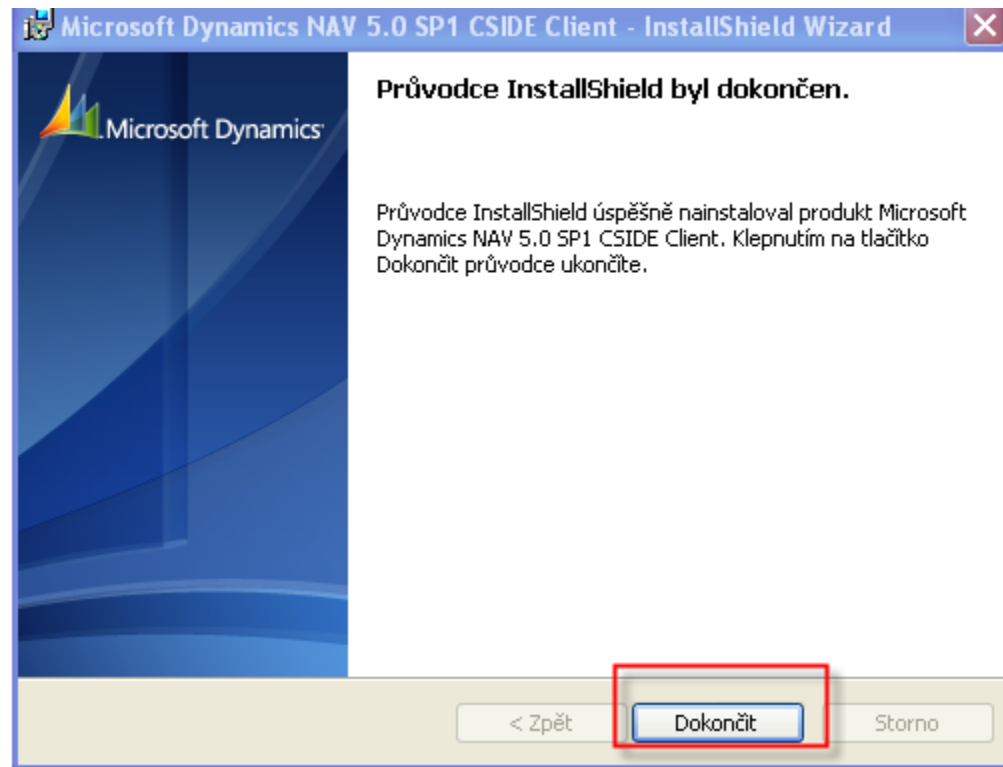
Instalace VII / Installation VII



Tato fáze může trvat několik minut, takže trpělivost.....

Patience please...

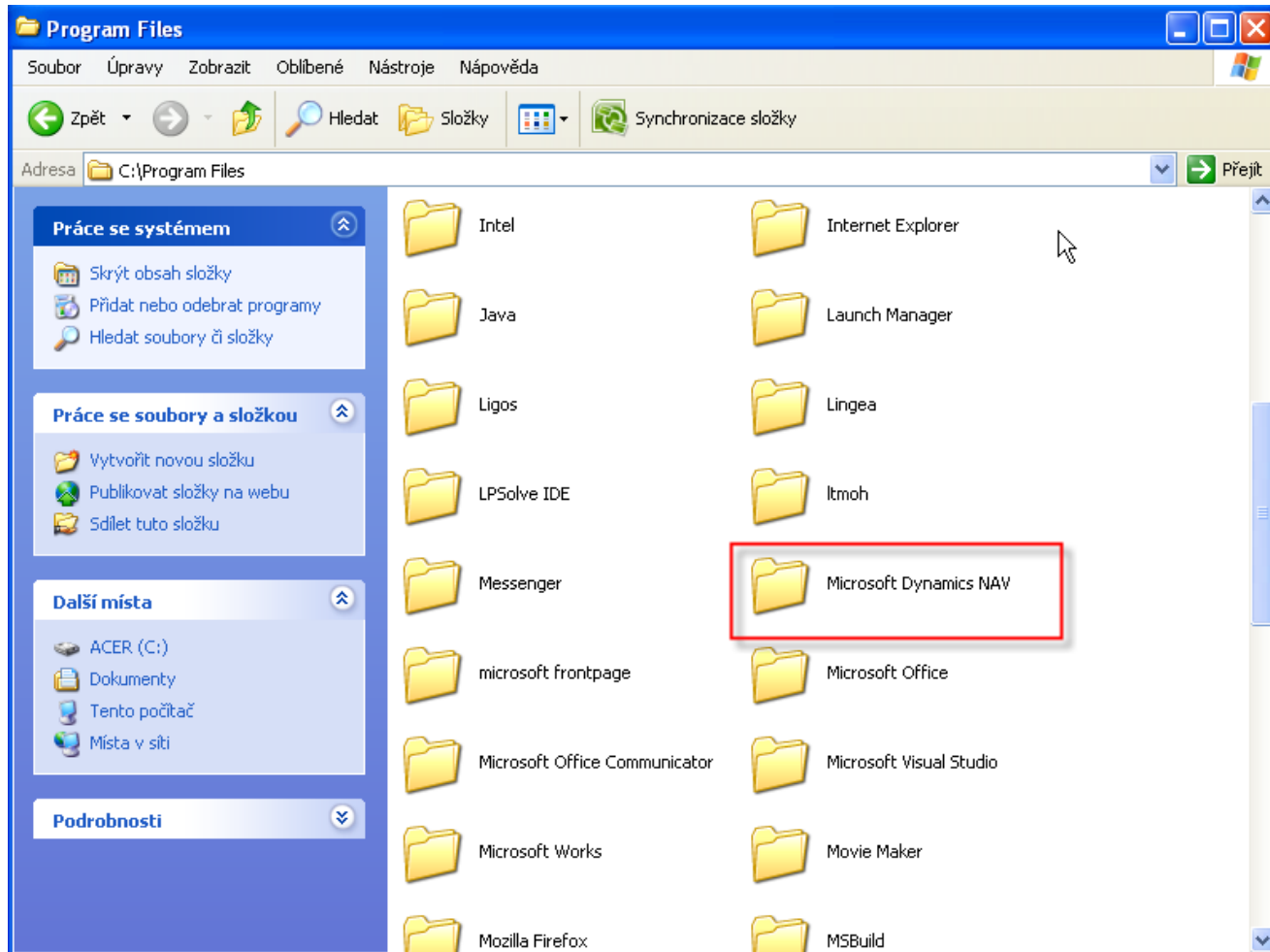
Instalace VIII / Installation VIII



FINISH

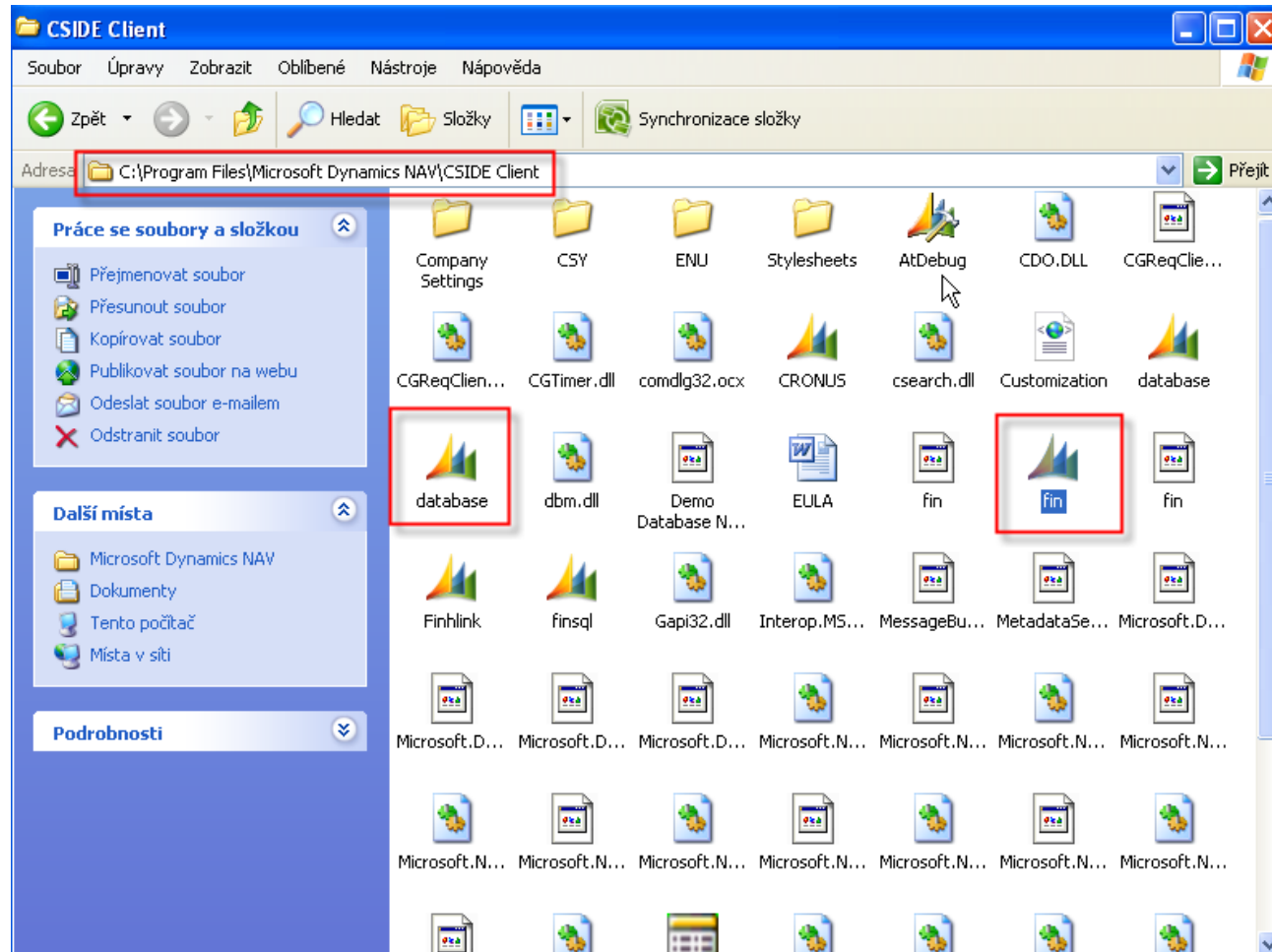
Instalace IX- zástupce na plochu

Installation IX – desktop shortcut on the desktop area

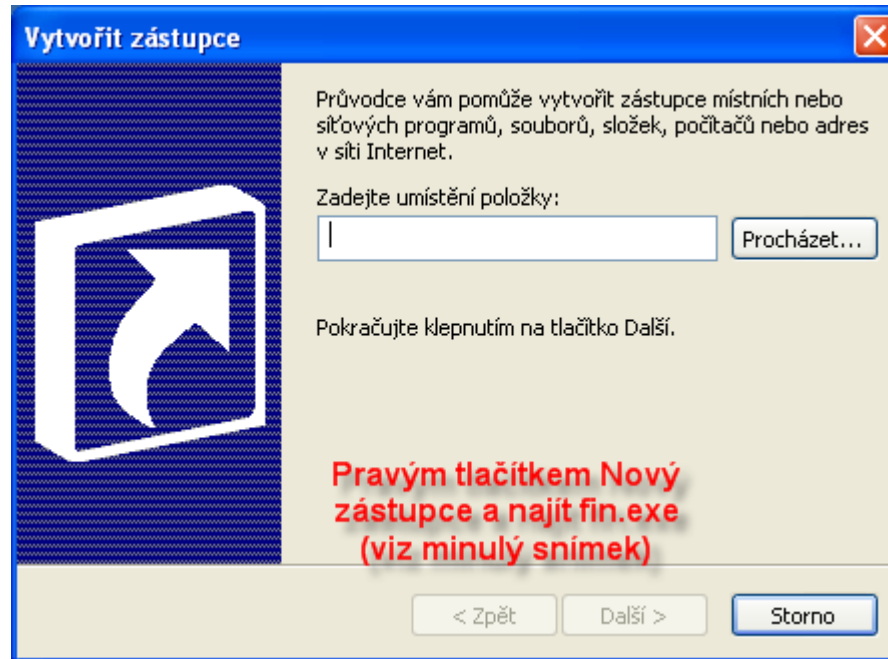


Instalace X – zástupce na plochu

Installation X – desktop shortcut on the desktop area

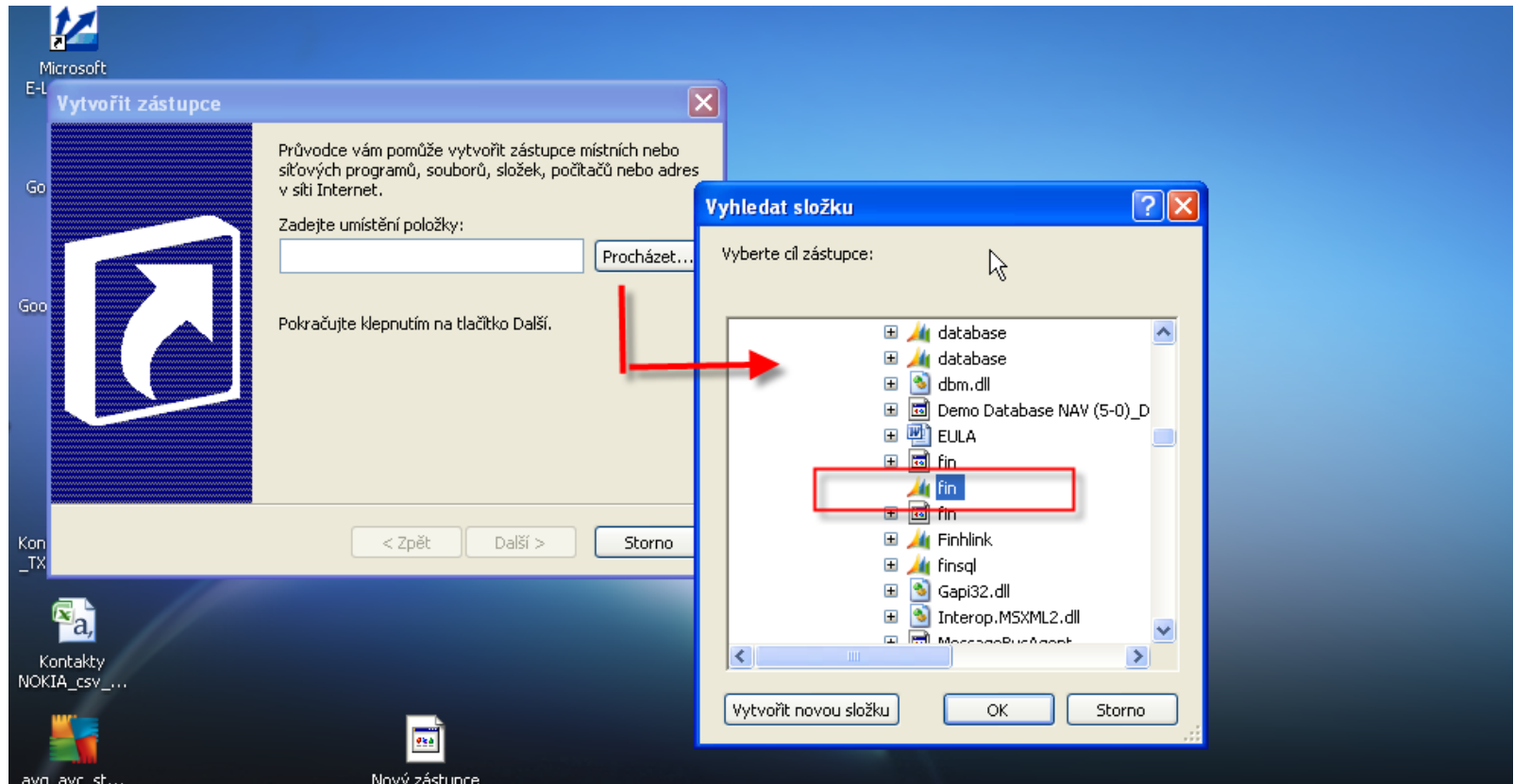


Instalace XI / Installation XI

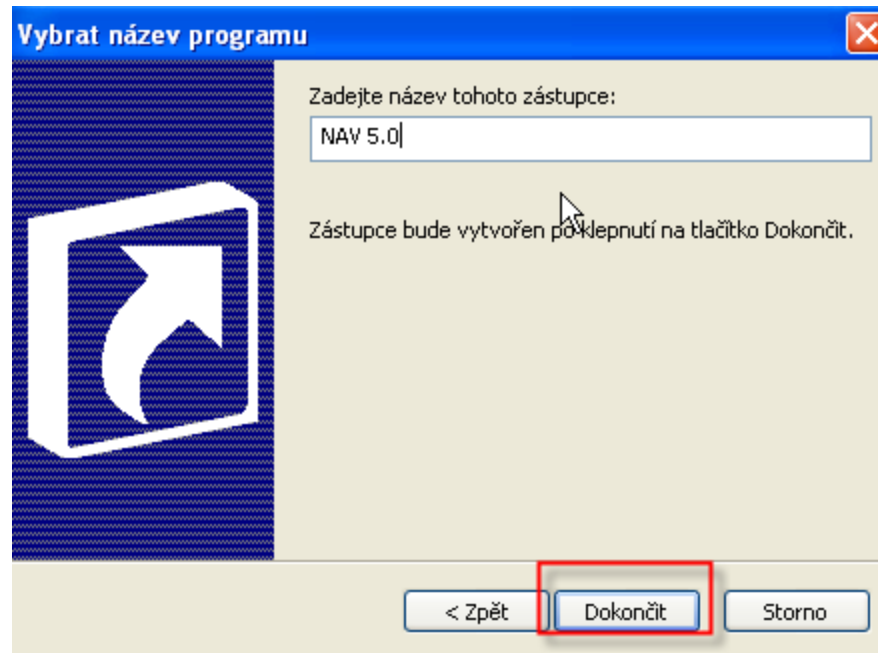


Right mouse button and find fin.exe file

Instalace XII / Installation XII

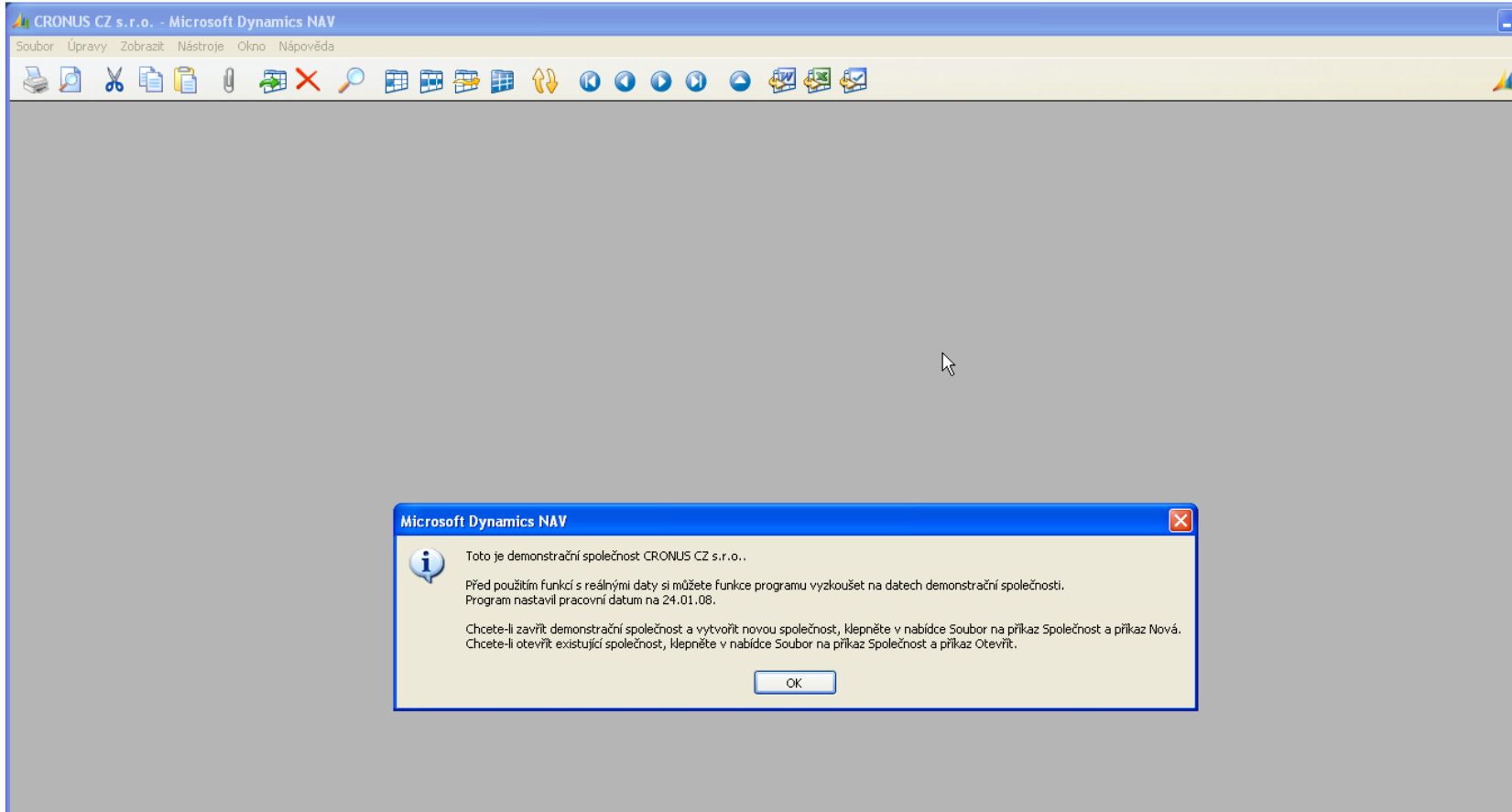


Instalace XIII

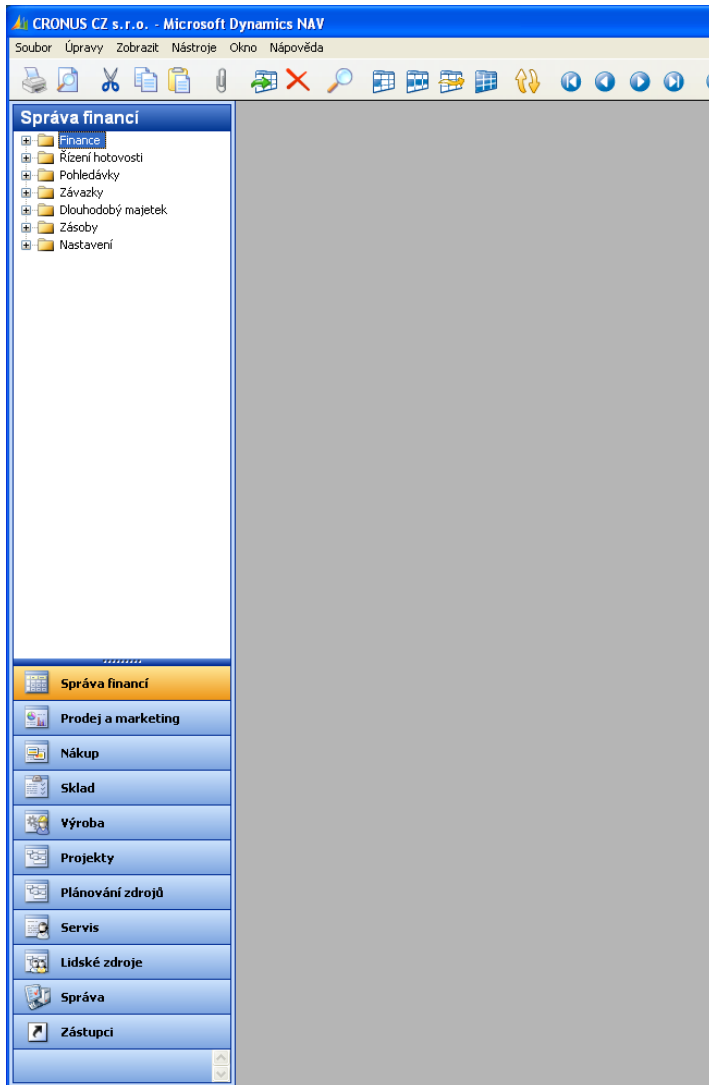


FINISH

Start MS Dynamics NAV



Start MS Dynamics NAV



Databáze (Database)(pokud se automaticky připojila/If automatically connected)

Z menu soubor na horní liště

The image displays two windows from the Microsoft Dynamics NAV interface. The top window, titled "Soubory databáze", shows a file list with the following data:

Název souboru	Velikost (kB)
C:\Program Files\Microsoft Dynamics NAV\CSIDE Client\database.fdb	400000

A red arrow points from the file name in this window to the "Informace o databázi" window below. This window shows the following details:

- Databáze: Databáze Spojení Relace
- Název databáze: C:\Program Files\Microsoft Dynami...
- Použitá databáze (kB): 95240 (23%)
- Velikost databáze (kB): 400000 (80%)
- Licencovaná velikost (kB): 500000
- Mezipaměť DBMS (kB): 8000
- Mezipaměť typu commit:
- Mezipaměť objektů (kB): 32000

Buttons for "Tabulky" and "Nápověda" are visible at the bottom of the "Informace o databázi" window.

Připojeno
Connected

Připojení databáze / Database connection (pokud se

automaticky nepřipojila)/ if not automatically connected)

Z menu soubor na horní liště Otevřít DB a najít v CSIDE CLIENT
adresáři soubor database.fdb /From the menu files (upper menu bar)
find Open Database and database.fdb in CSIDE CLIEINT subdirectory)

