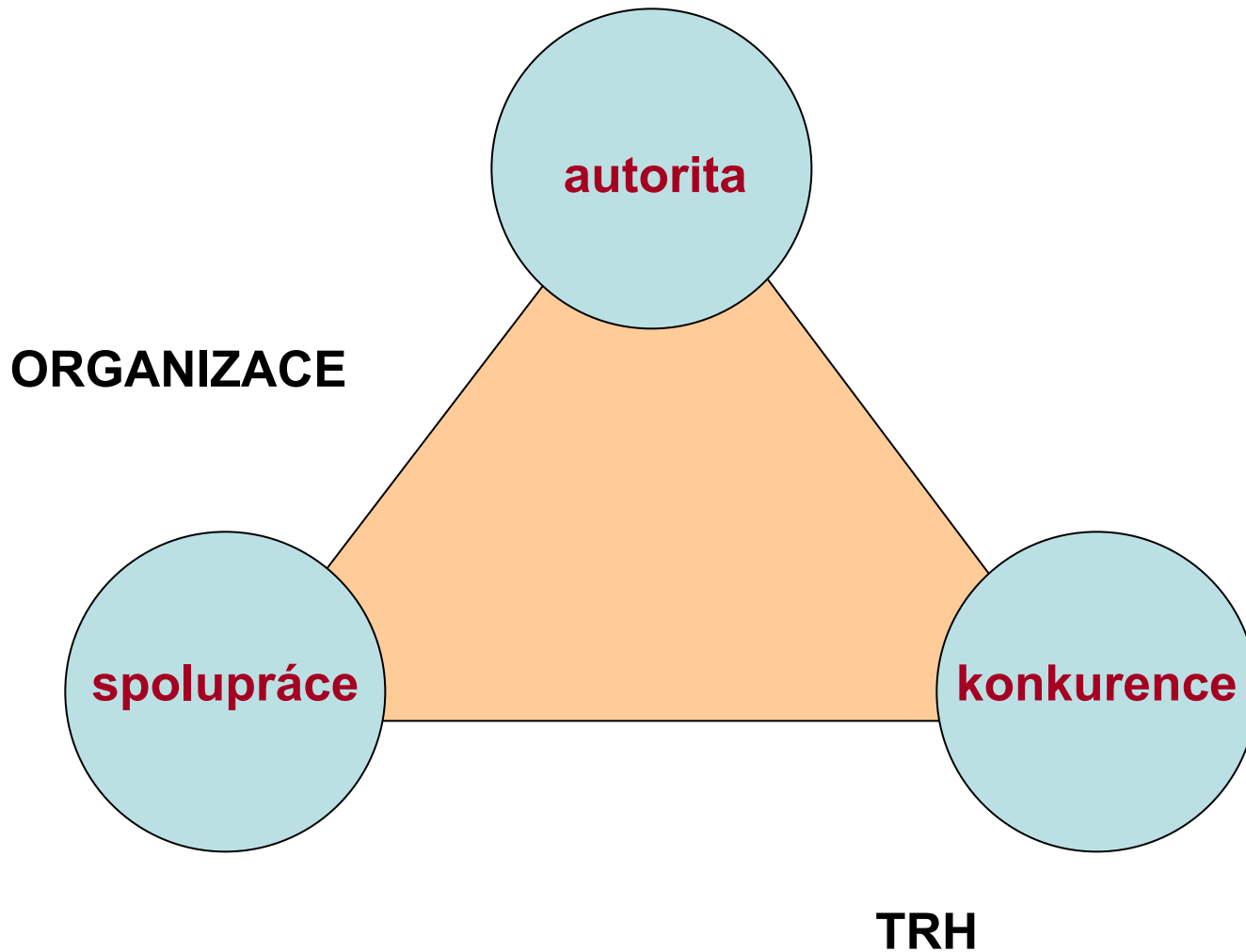


# ORGANIZOVÁNÍ

## **Osnova:**

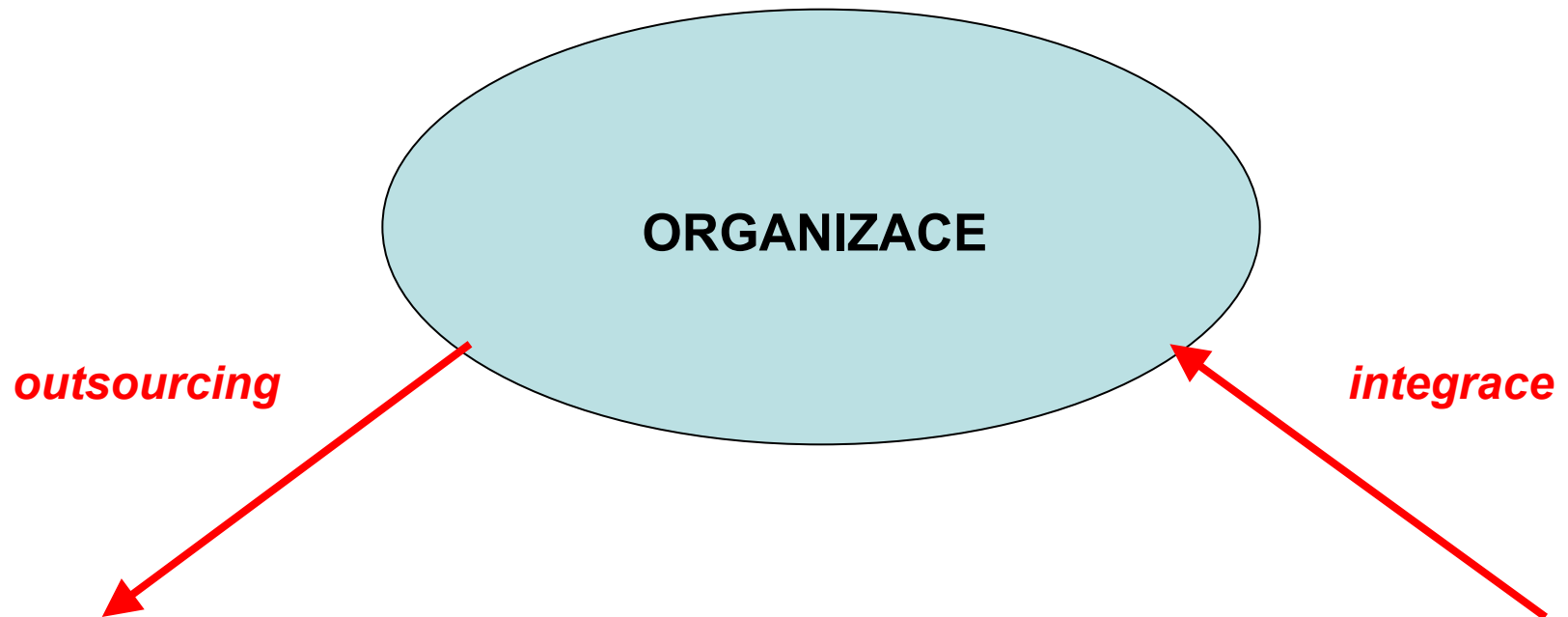
- 1. Organizace a trh**
- 2. Organizační struktura**
- 3. Parametry organizační struktury**
- 4. Faktory ovlivňující organizační strukturu**
- 5. Příloha - příklady**

# 1. ORGANIZACE A TRH



# OUTSOURCING A INTEGRACE

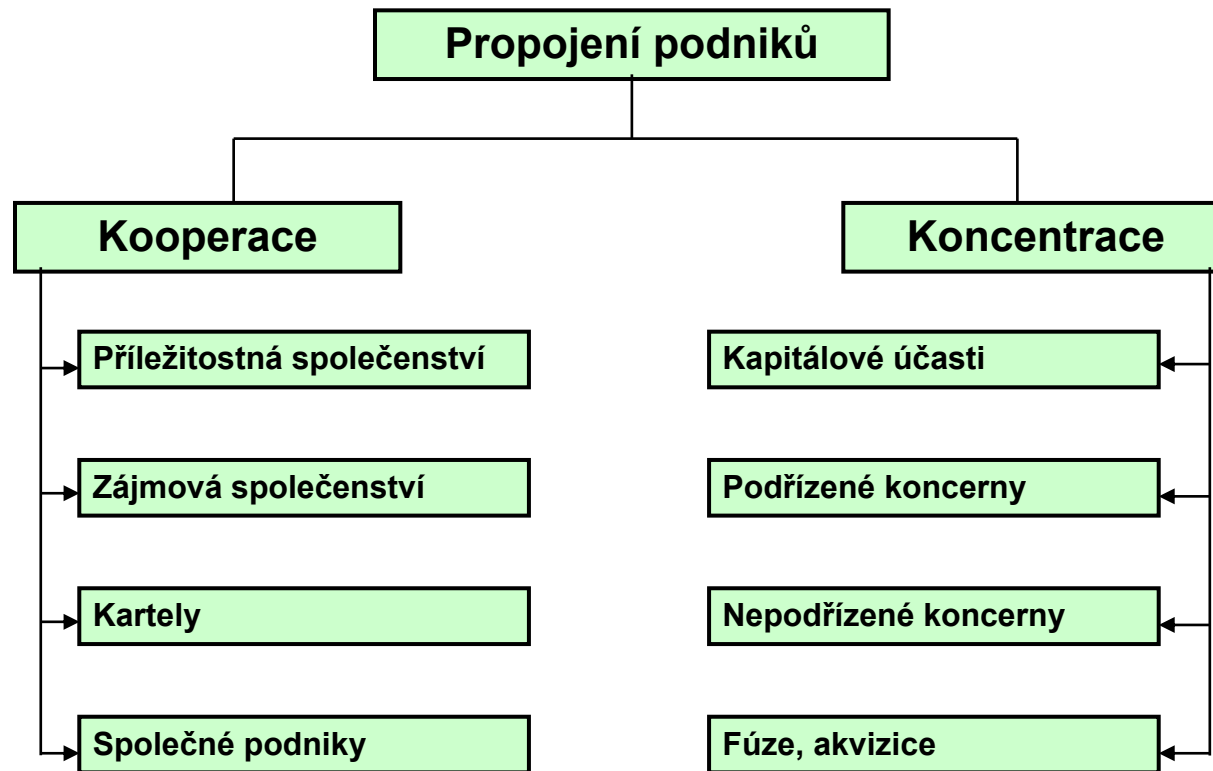
TRH



# KRITERIA OUTSOURCINGU

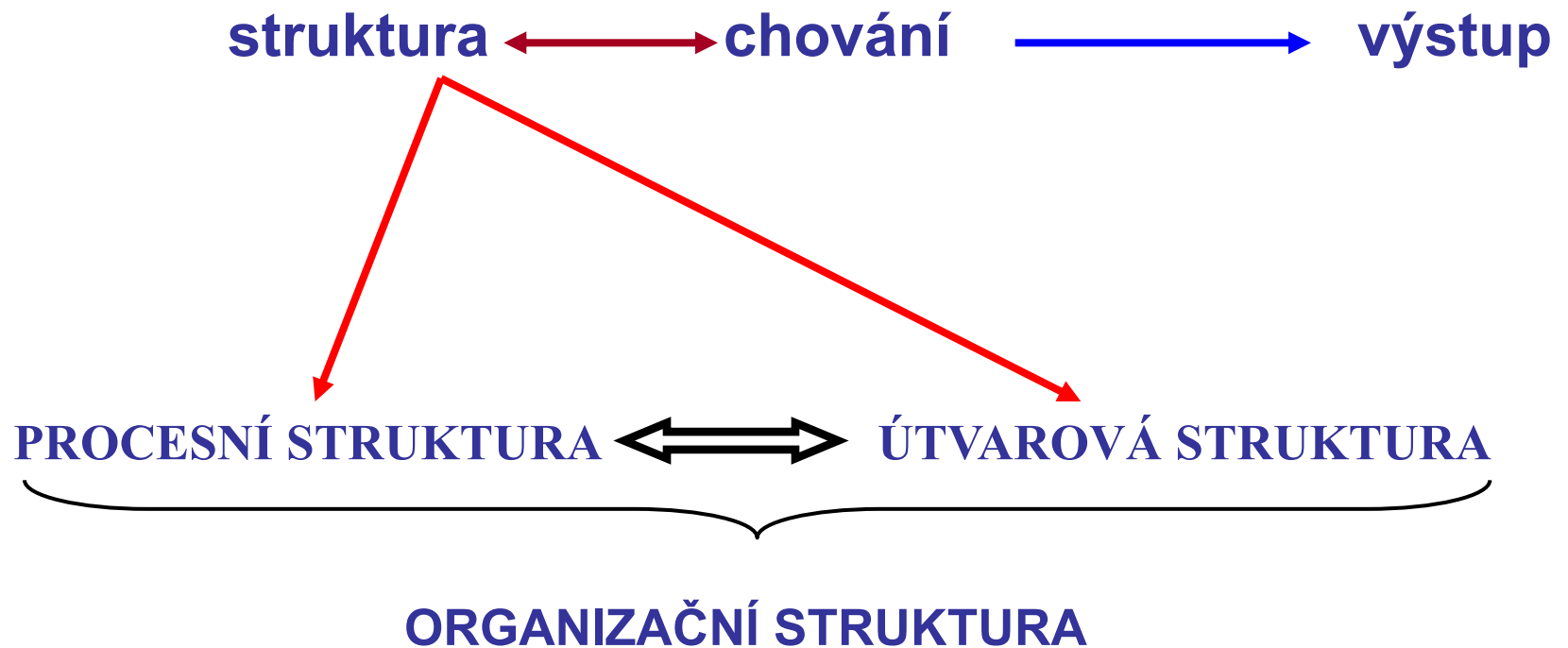
<b>Existuje na trhu více dodavatelů produktu?</b>	<b>ano</b>	<b>ne</b>
<b>Je produkt dodáván i konkurentům dané organizace?</b>	<b>ano</b>	<b>ne</b>
<b>Existuje na trhu převis nabídky?</b>	<b>ano</b>	<b>ne</b>
<b>Je specifičnost produktu velká?</b>	<b>ano</b>	<b>ne</b>
<b>Je produkt u dodavatele realizován ve velkém rozsahu?</b>	<b>ano</b>	<b>ne</b>
<b>Je produkt v dané organizaci realizován ve velkém rozsahu?</b>	<b>ano</b>	<b>ne</b>
<b>Patří realizace produktu ke klíčovým kompetencím dané organizace?</b>	<b>ano</b>	<b>ne</b>
<b>Je tržní prostředí kultivované?</b>	<b>ano</b>	<b>ne</b>

# SDRUŽOVÁNÍ ORGANIZACÍ

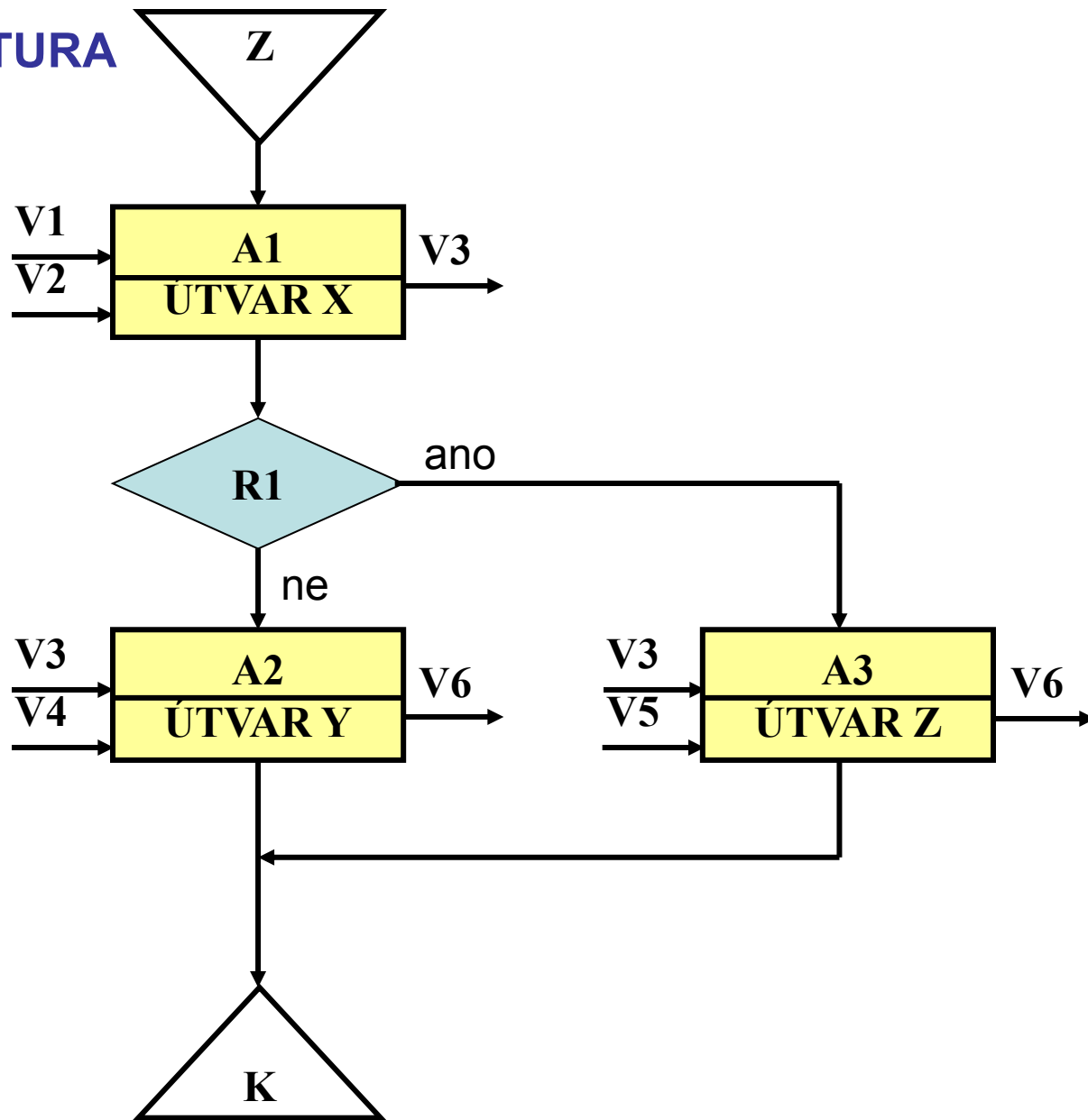


## 2. ORGANIZAČNÍ STRUKTURA

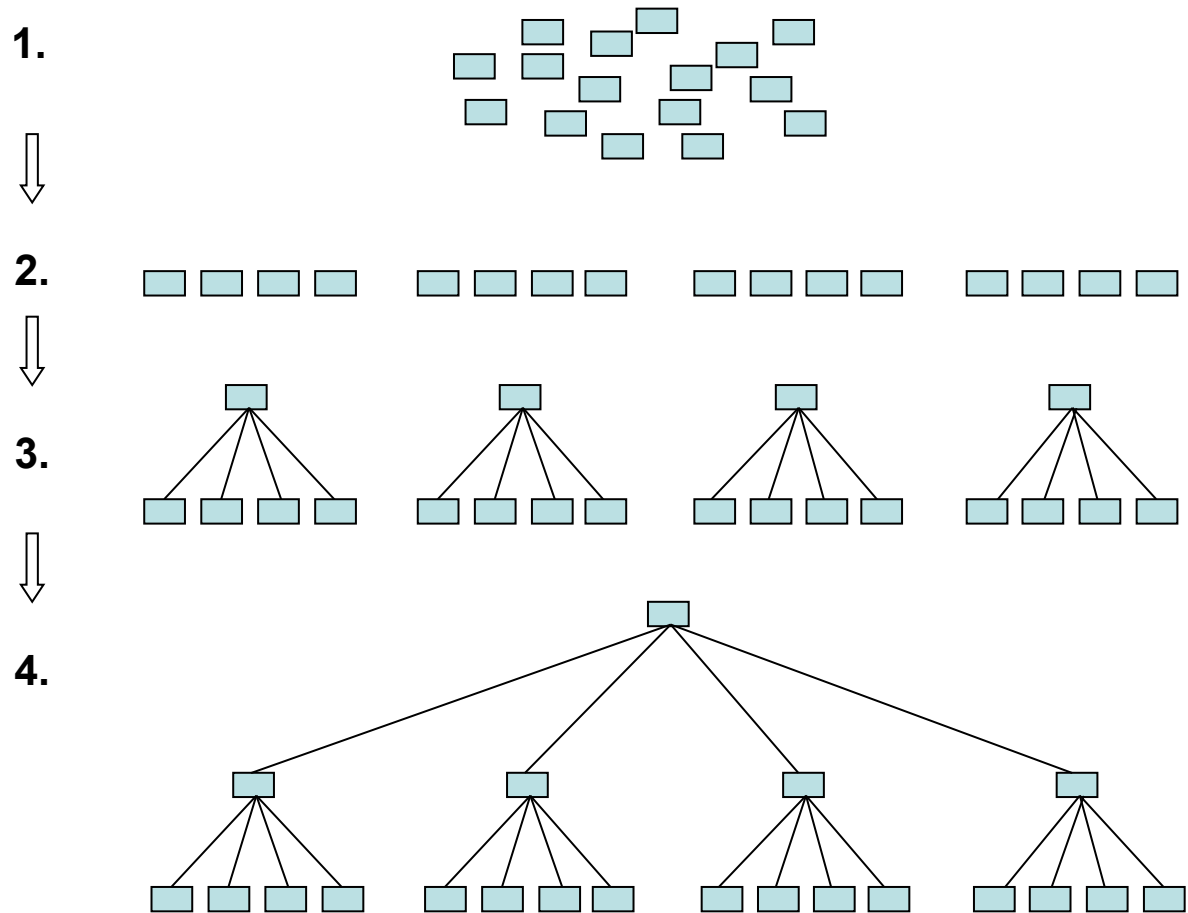
### SYSTÉM ŘÍZENÍ



# PROCESNÍ STRUKTURA



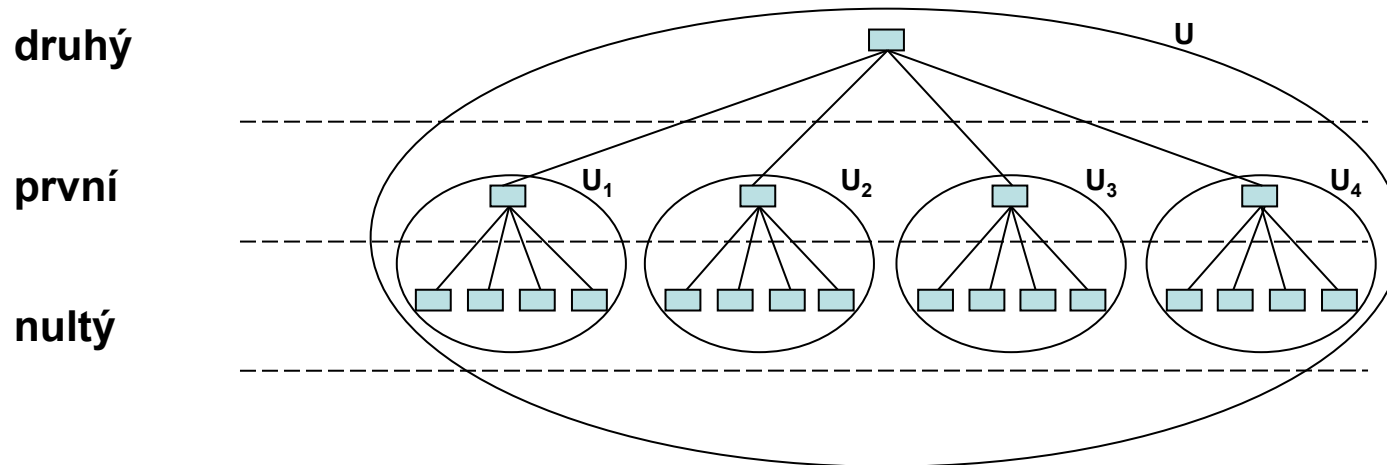
# ÚTVAROVÁ STRUKTURA



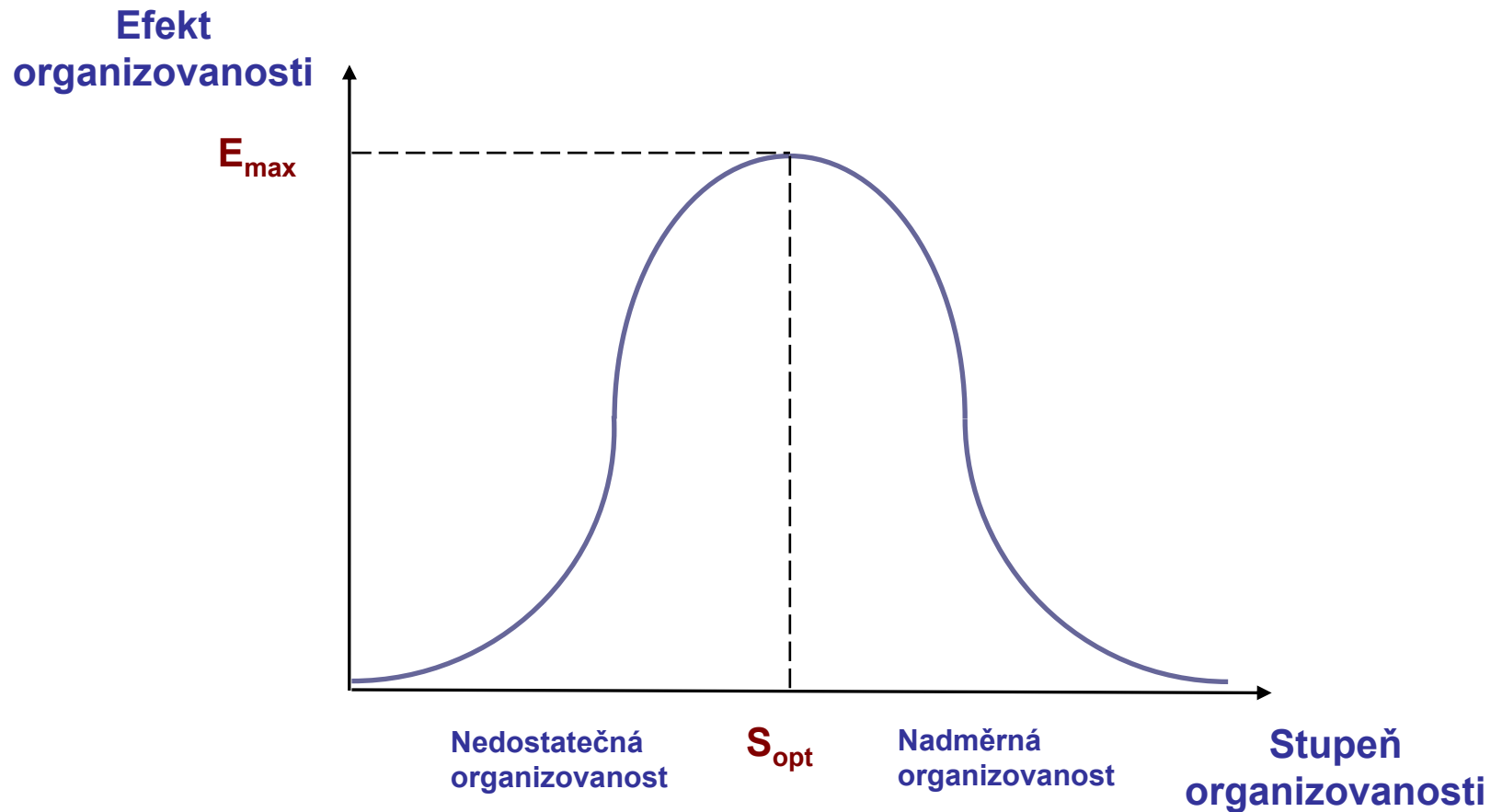


# ÚTVAROVÁ STRUKTURA pokrač.

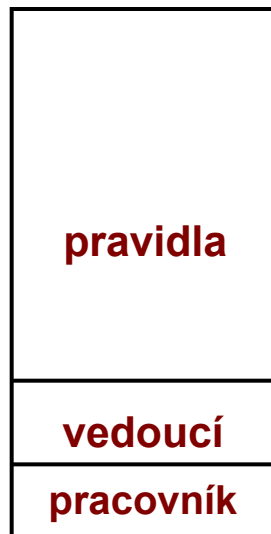
Stupeň řízení:



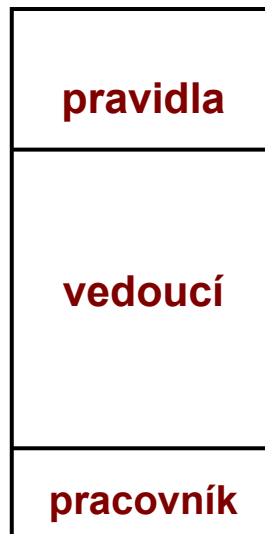
# STUPEŇ ORGANIZOVANOSTI



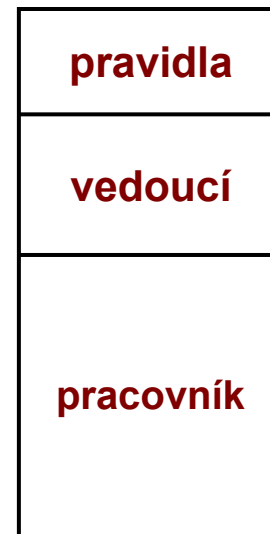
## STUPEŇ ORGANIZOVANOSTI pokrač.



**Model A**



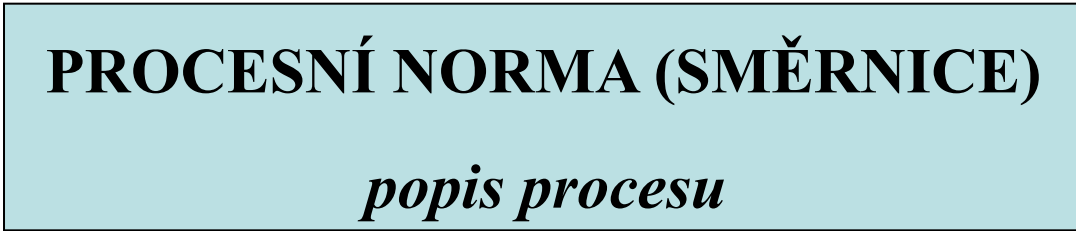
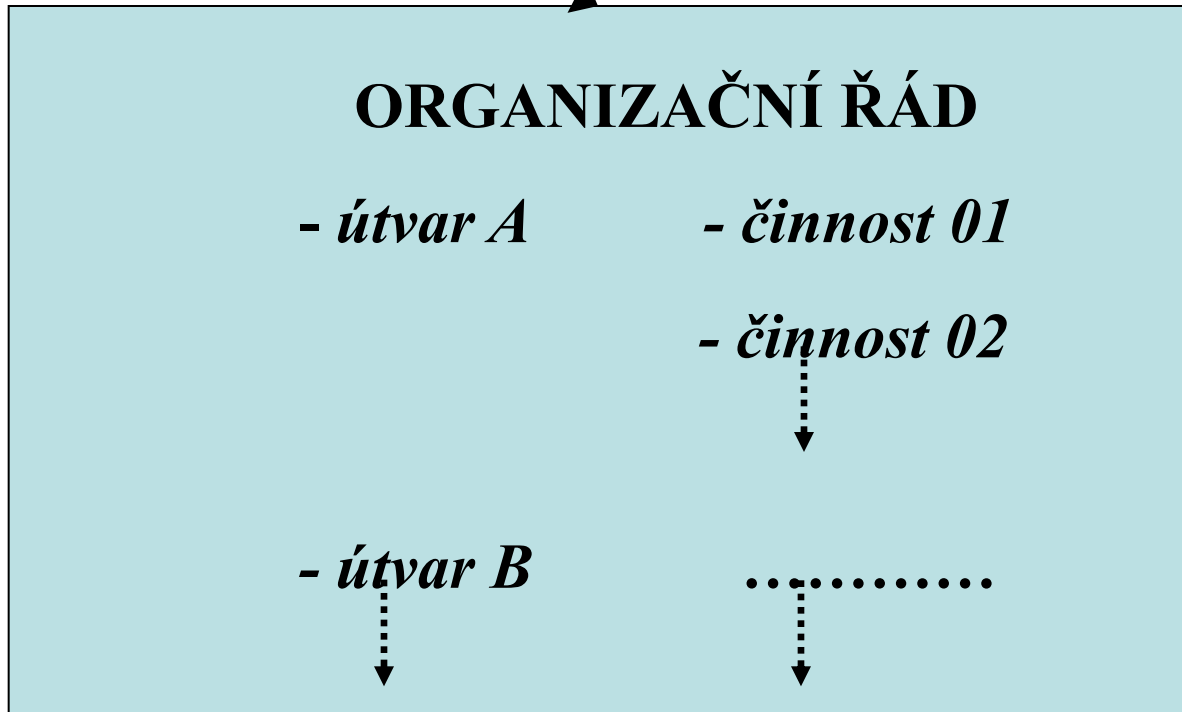
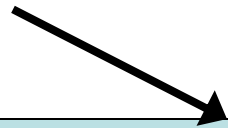
**Model B**



**Model C**

# ZAKOTVENÍ STRUKTURY SYSTÉMU ŘÍZENÍ

**orgware** - **software**



# 3. PARAMETRY ORGANIZAČNÍ STRUKTURY

## DĚLBA PRÁCE

**SESKUPOVÁNÍ ČINNOSTÍ DO ÚTVARŮ DLE PRINCIPU PŘEDMĚTNÉ A FUNKČNÍ SPECIALIZACE**

	vývoj	nákup	výroba I	výroba II	výroba III	prodej
výrobek 1	$A_{11}$	$A_{12}$	$A_{13}$	$A_{14}$	$A_{15}$	$A_{16}$
výrobek 2	$A_{21}$	$A_{22}$	$A_{23}$	$A_{24}$	$A_{25}$	$A_{26}$
výrobek 3	$A_{31}$	$A_{32}$	$A_{33}$	$A_{34}$	$A_{35}$	$A_{36}$
výrobek 4	$A_{41}$	$A_{42}$	$A_{43}$	$A_{44}$	$A_{45}$	$A_{46}$
výrobek 5	$A_{51}$	$A_{52}$	$A_{53}$	$A_{54}$	$A_{55}$	$A_{56}$

## DĚLBA PRÁCE pokrač.

vývoj    nákup    výroba I    výroba II    výroba III    prodej

výrobek 1	A <sub>11</sub>	A <sub>12</sub>	A <sub>13</sub>	A <sub>14</sub>	A <sub>15</sub>	A <sub>16</sub>
výrobek 2	A <sub>21</sub>	A <sub>22</sub>	A <sub>23</sub>	A <sub>24</sub>	A <sub>25</sub>	A <sub>26</sub>
výrobek 3	A <sub>31</sub>	A <sub>32</sub>	A <sub>33</sub>	A <sub>34</sub>	A <sub>35</sub>	A <sub>36</sub>
výrobek 4	A <sub>41</sub>	A <sub>42</sub>	A <sub>43</sub>	A <sub>44</sub>	A <sub>45</sub>	A <sub>46</sub>
výrobek 5	A <sub>51</sub>	A <sub>52</sub>	A <sub>53</sub>	A <sub>54</sub>	A <sub>55</sub>	A <sub>56</sub>

## DĚLBA PRÁCE pokrač.

vývoj    nákup    výroba I    výroba II    výroba III    prodej

výrobek 1	$A_{11}$	$A_{12}$	$A_{13}$	$A_{14}$	$A_{15}$	$A_{16}$
výrobek 2	$A_{21}$	$A_{22}$	$A_{23}$	$A_{24}$	$A_{25}$	$A_{26}$
výrobek 3	$A_{31}$	$A_{32}$	$A_{33}$	$A_{34}$	$A_{35}$	$A_{36}$
výrobek 4	$A_{41}$	$A_{42}$	$A_{43}$	$A_{44}$	$A_{45}$	$A_{46}$
výrobek 5	$A_{51}$	$A_{52}$	$A_{53}$	$A_{54}$	$A_{55}$	$A_{56}$

# DĚLBA PRÁCE pokrač.

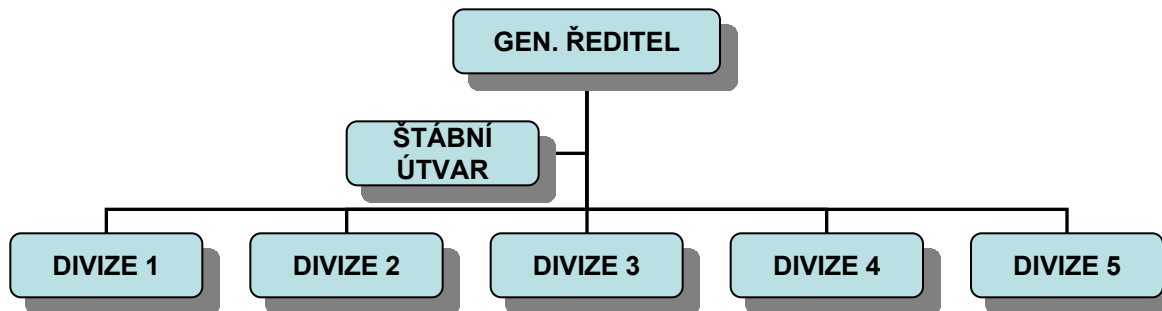
vývoj    nákup    výroba I    výroba II    výroba III    prodej



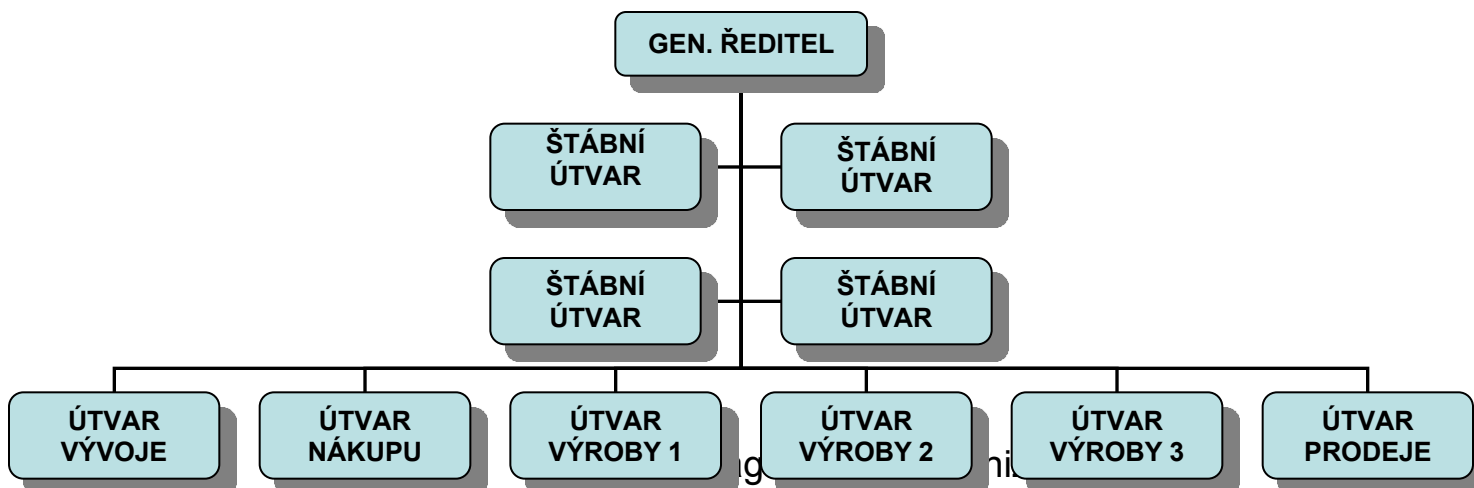


## DĚLBA PRÁCE pokrač.

### PŘEDMĚTNÁ SPECIALIZACE

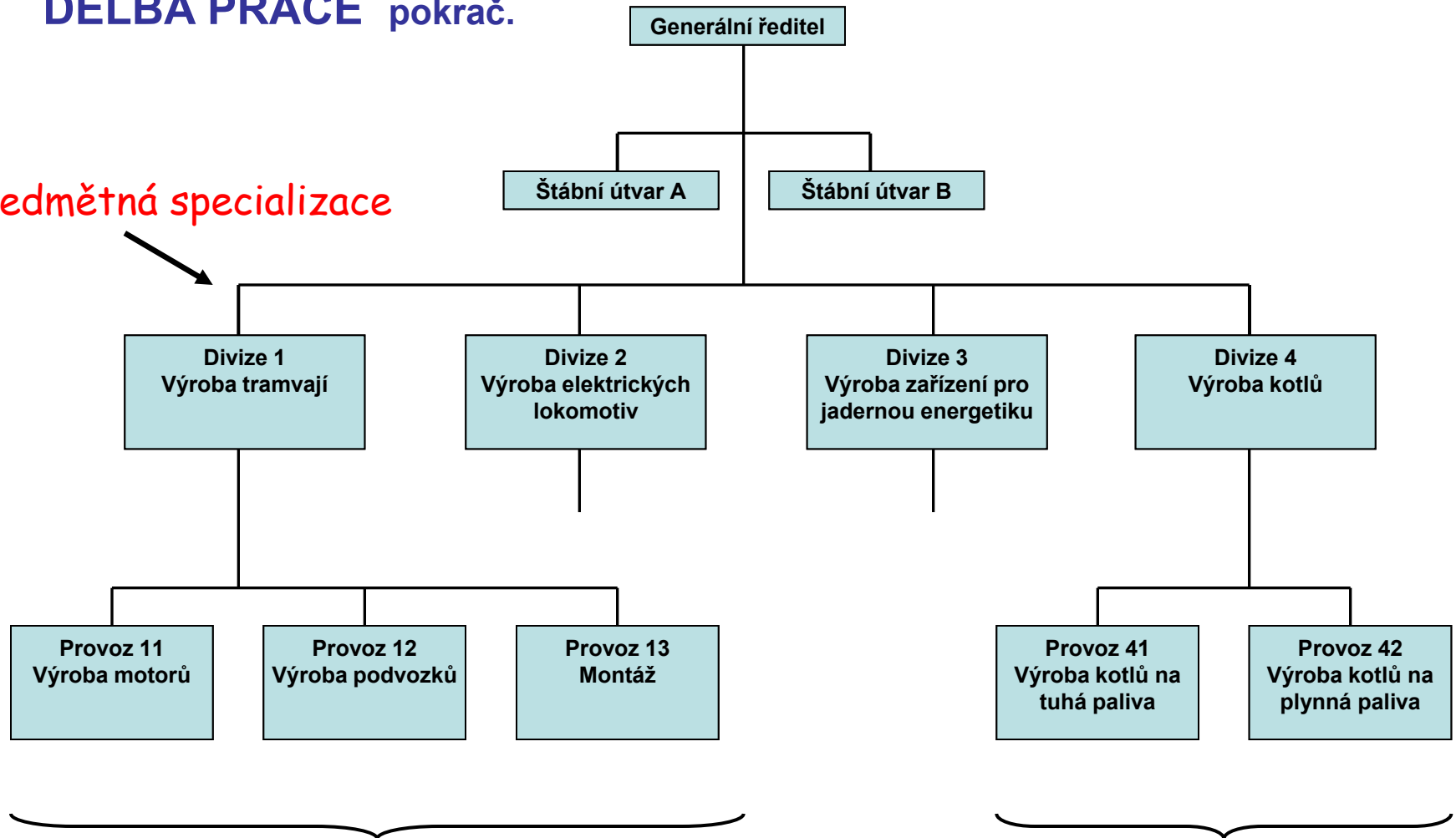


### FUNKČNÍ SPECIALIZACE



# DĚLBA PRÁCE pokrač.

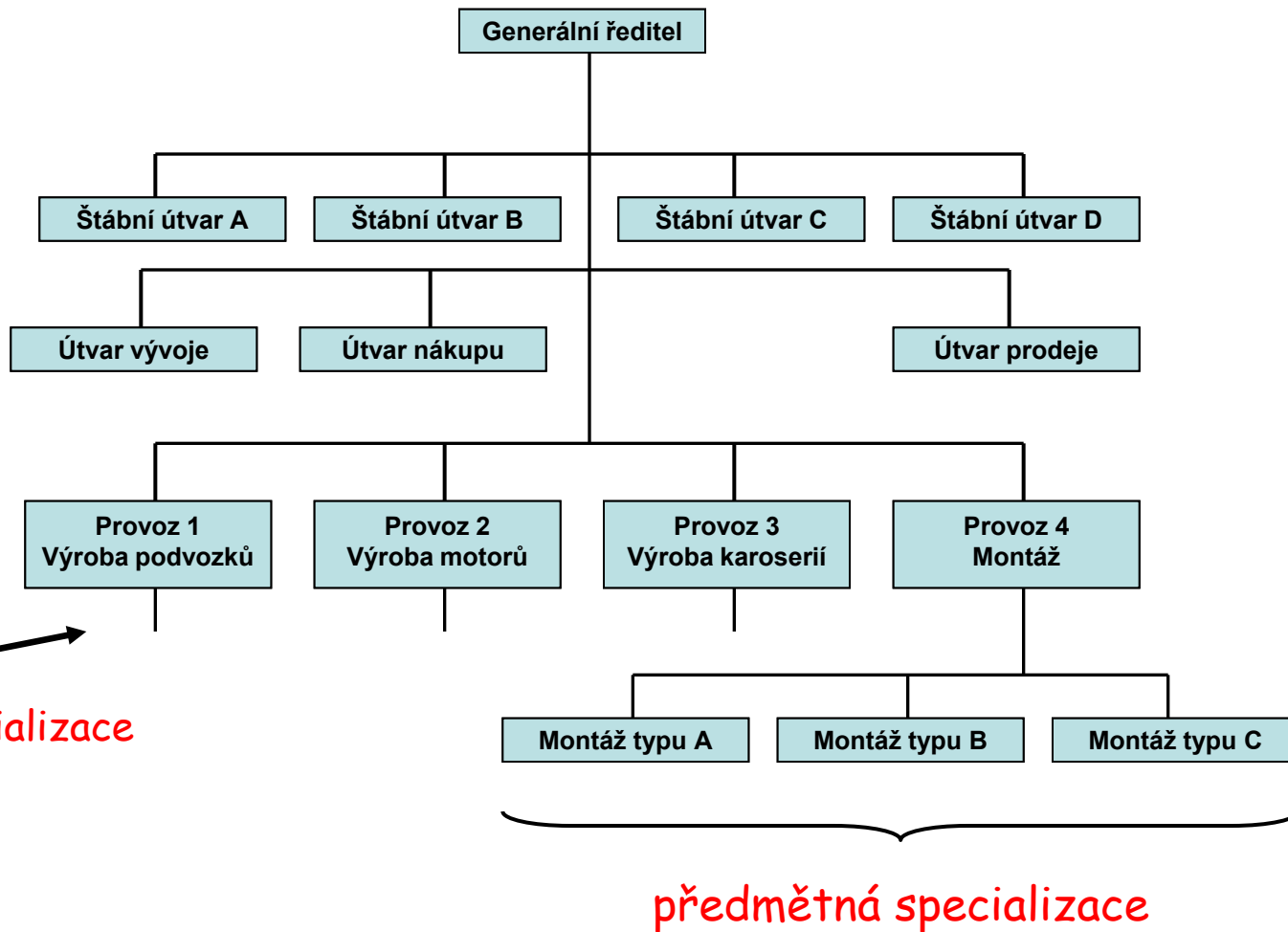
předmětná specializace



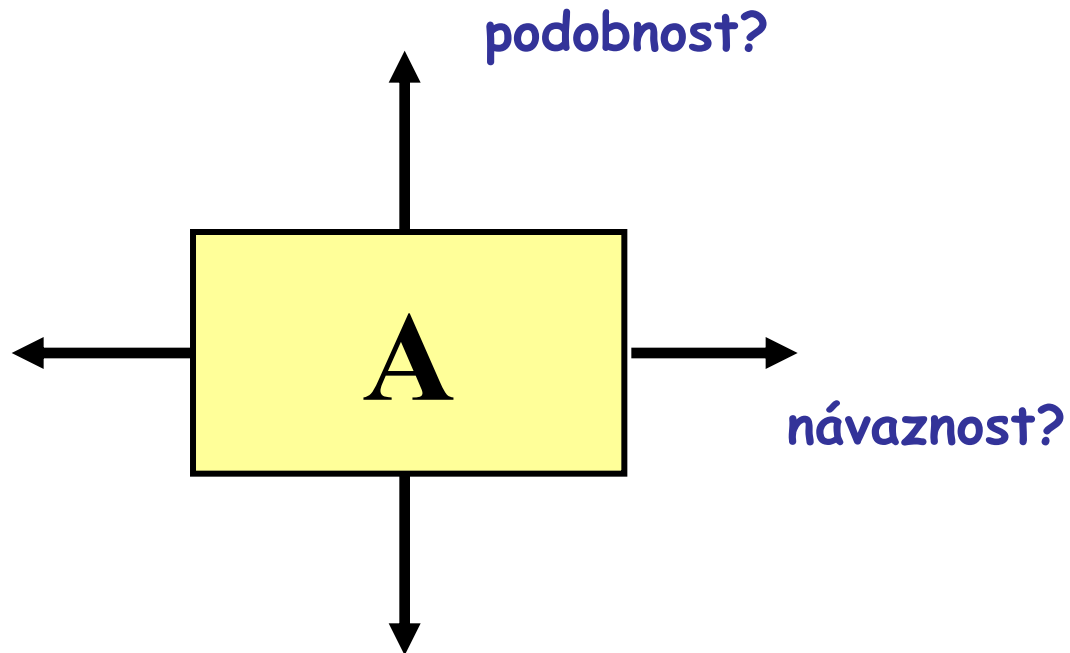
funkční specializace

předmětná specializace

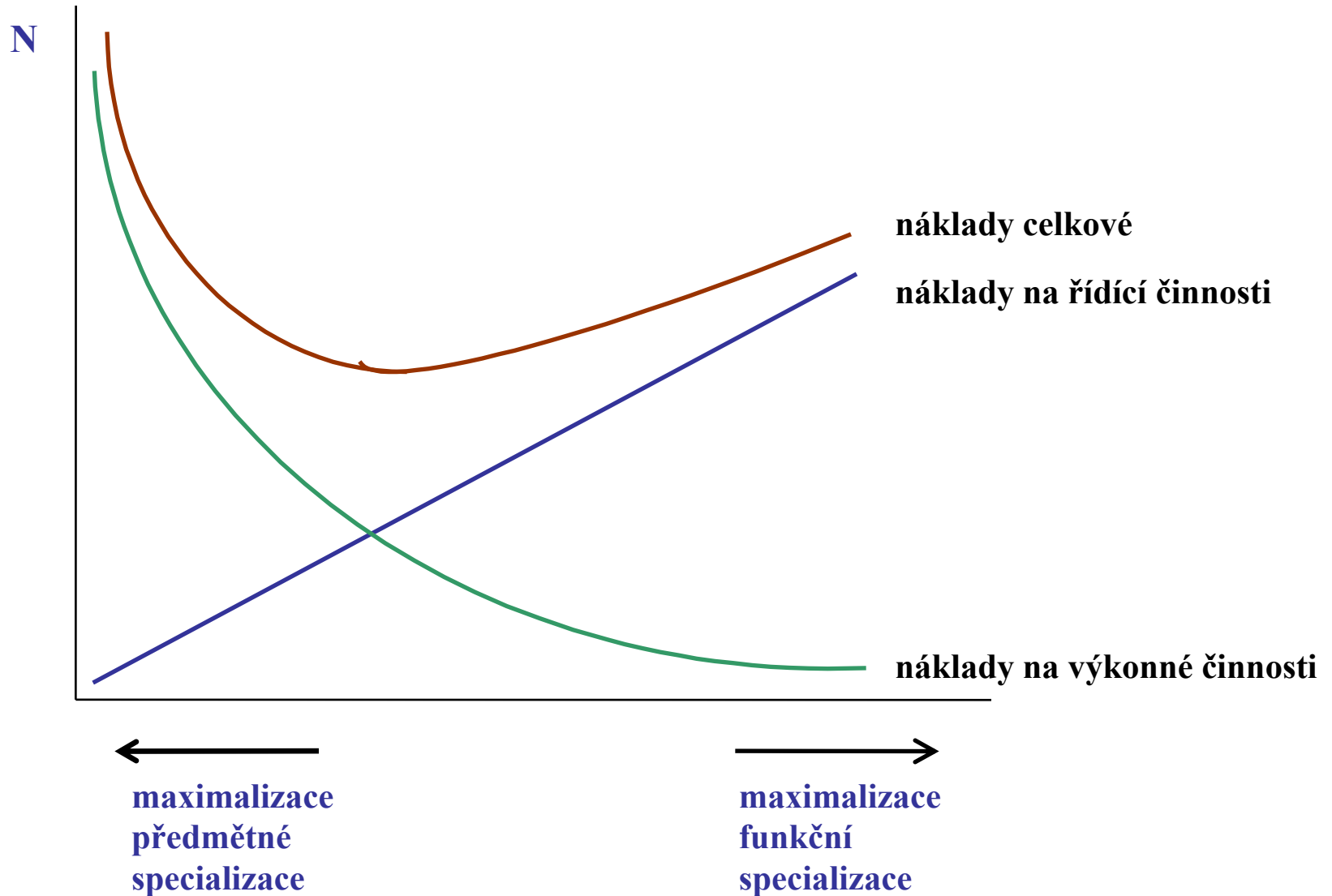
# DĚLBA PRÁCE pokrač.



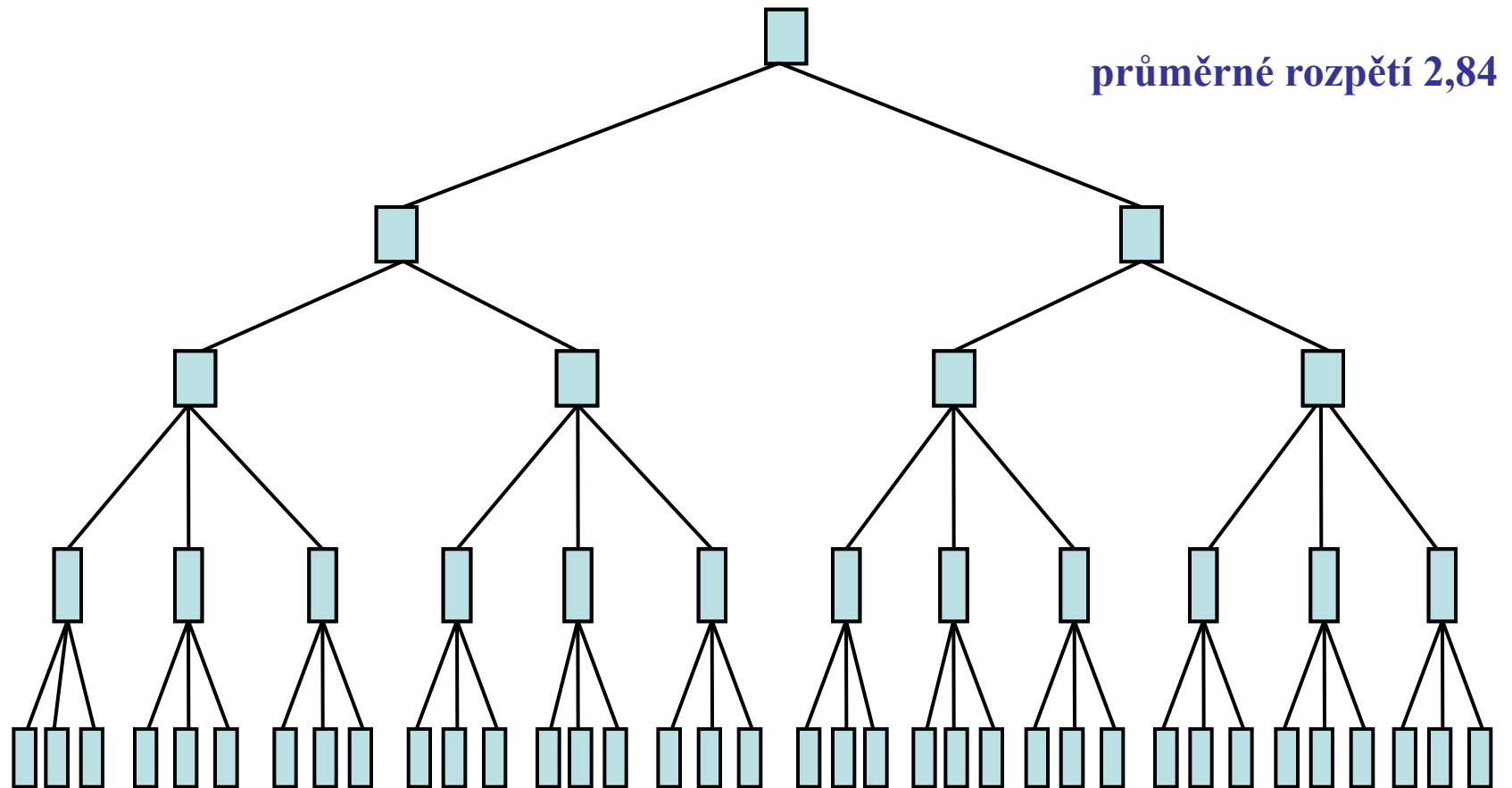
## DĚLBA PRÁCE pokrač.



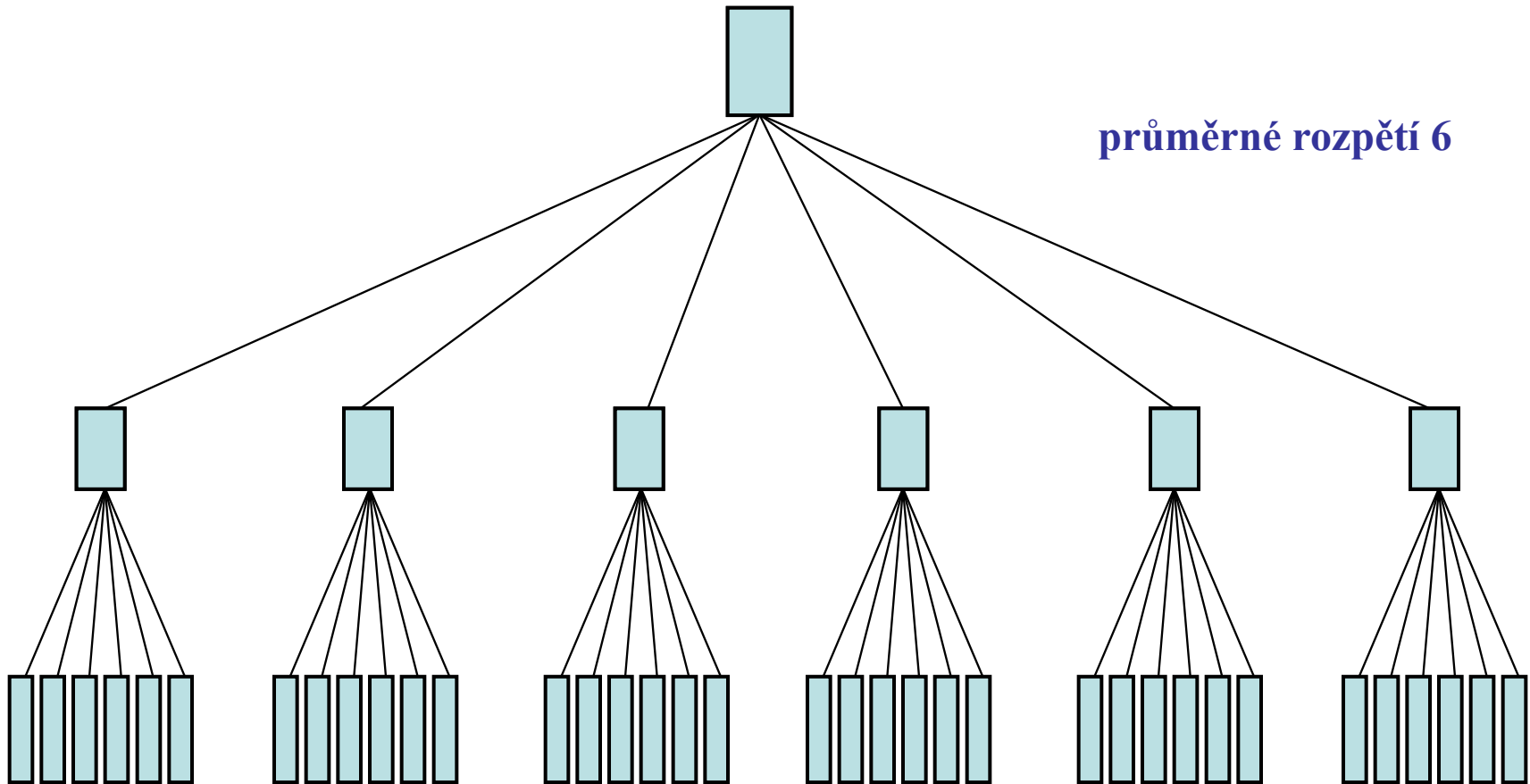
## DĚLBA PRÁCE pokrač.



# ROZPĚTÍ ŘÍZENÍ



## ROZPĚTÍ ŘÍZENÍ pokrač.



## ROZPĚTÍ ŘÍZENÍ pokrač.

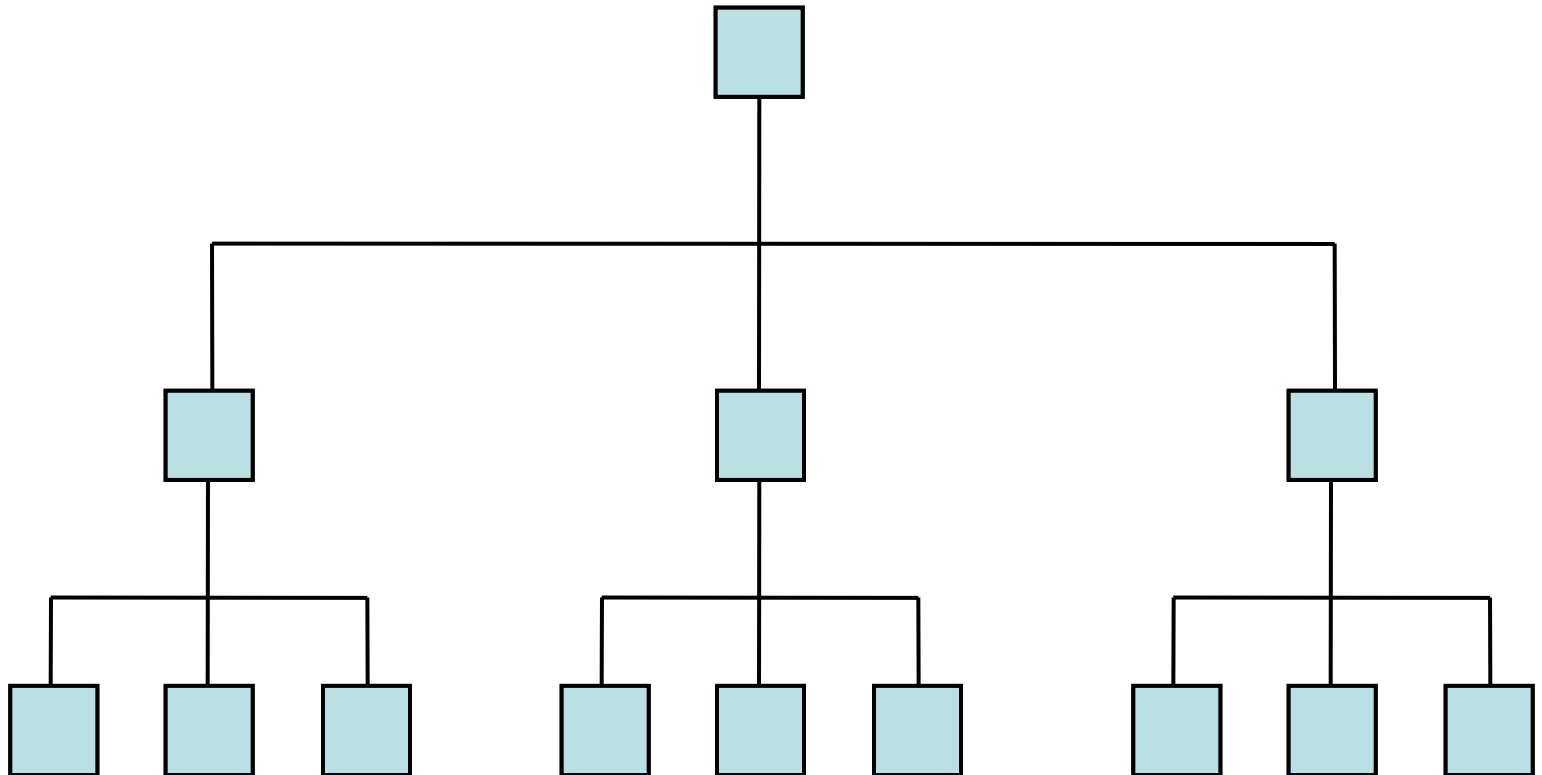
### HLAVNÍ FAKTORY OVLIVŇUJÍCÍ ROZPĚTÍ ŘÍZENÍ

- Výkonnost vedoucího pracovníka
- Podíl času vynakládaného vedoucím na jiné činnosti než řízení bezprostředních podřízených.
- Výkonnost, kvalifikace a motivace podřízených.
- Míra samostatnosti podřízených.
- Různorodost, opakovatelnost a složitost práce podřízených.
- Stupeň organizovanosti.
- Intenzita a kvalita horizontálních vztahů.
- Stupeň podpory ze strany štábních útvarů.
- Stupeň automatizace řízení.
- Prostorové rozmístění.

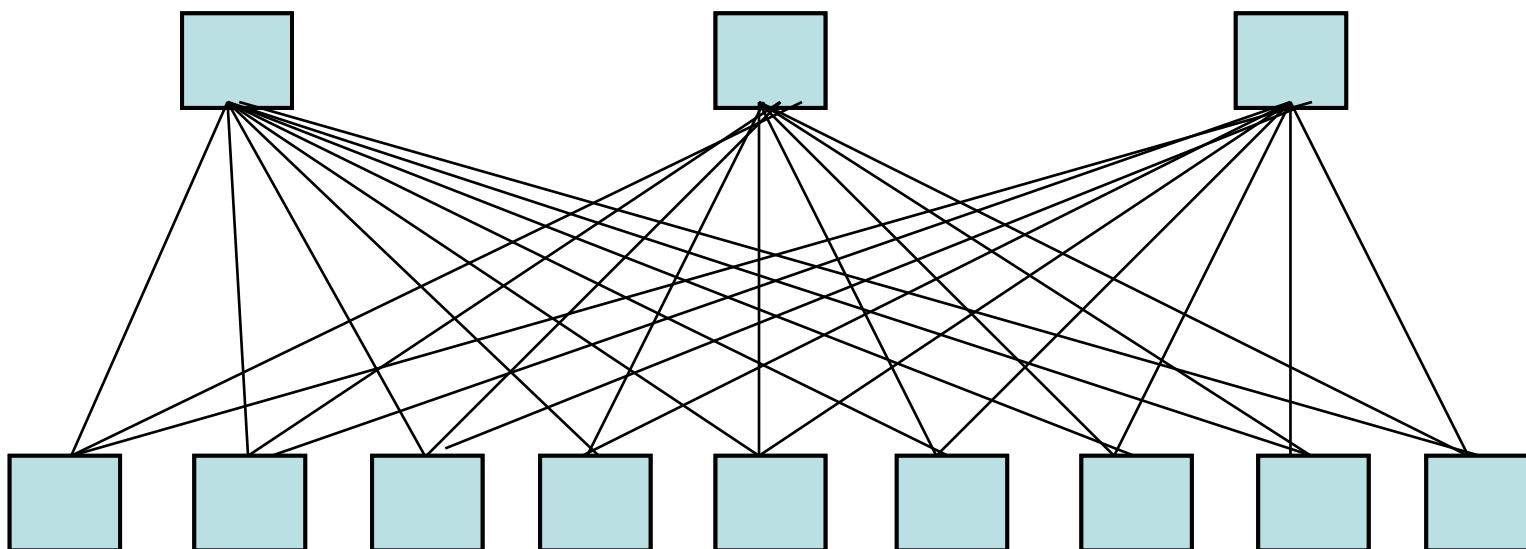


# DĚLBA PRAVOMOCI

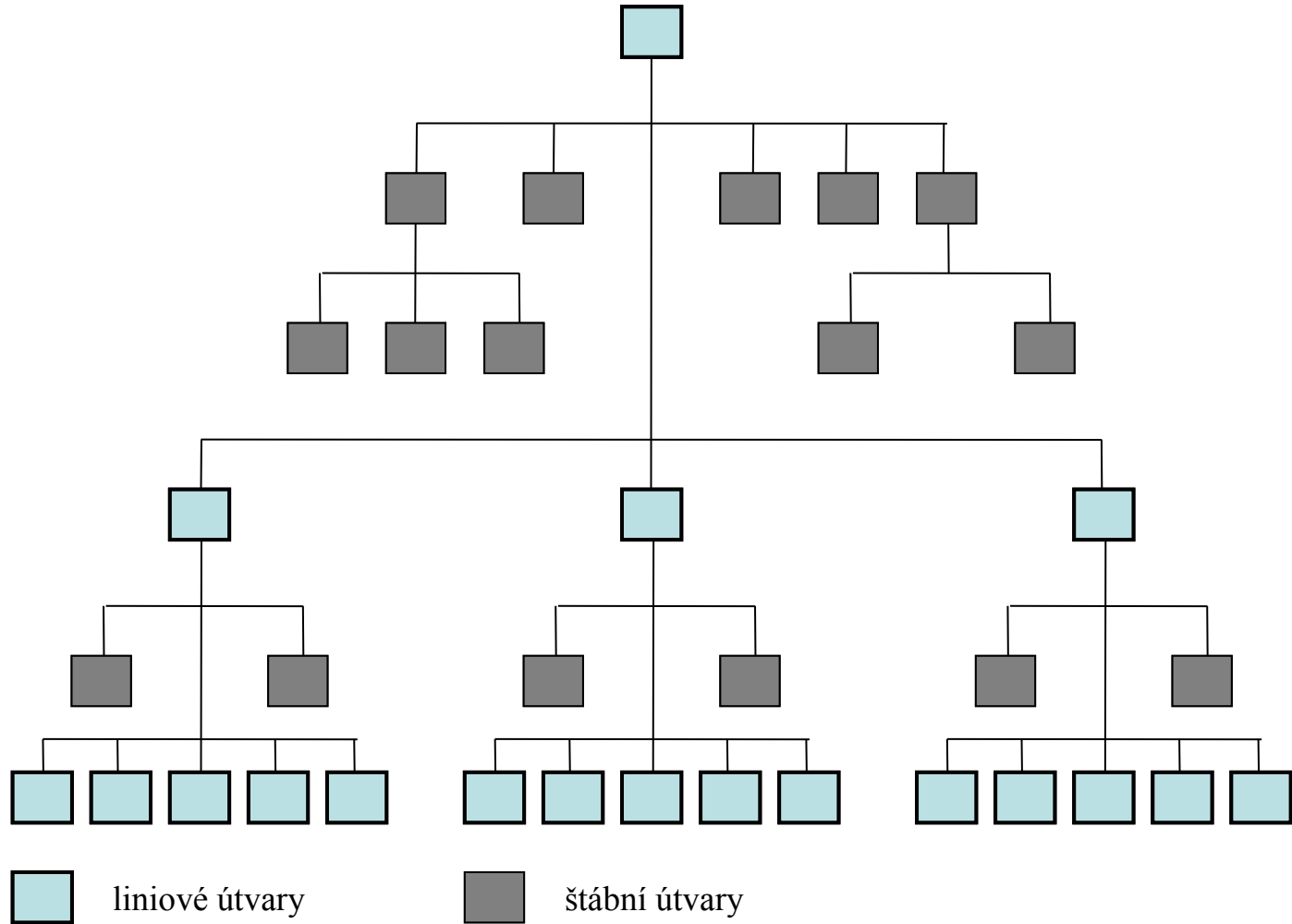
## LINIOVÁ ORGANIZAČNÍ STRUKTURA



## FUNKČNÍ ORGANIZAČNÍ STRUKTURA

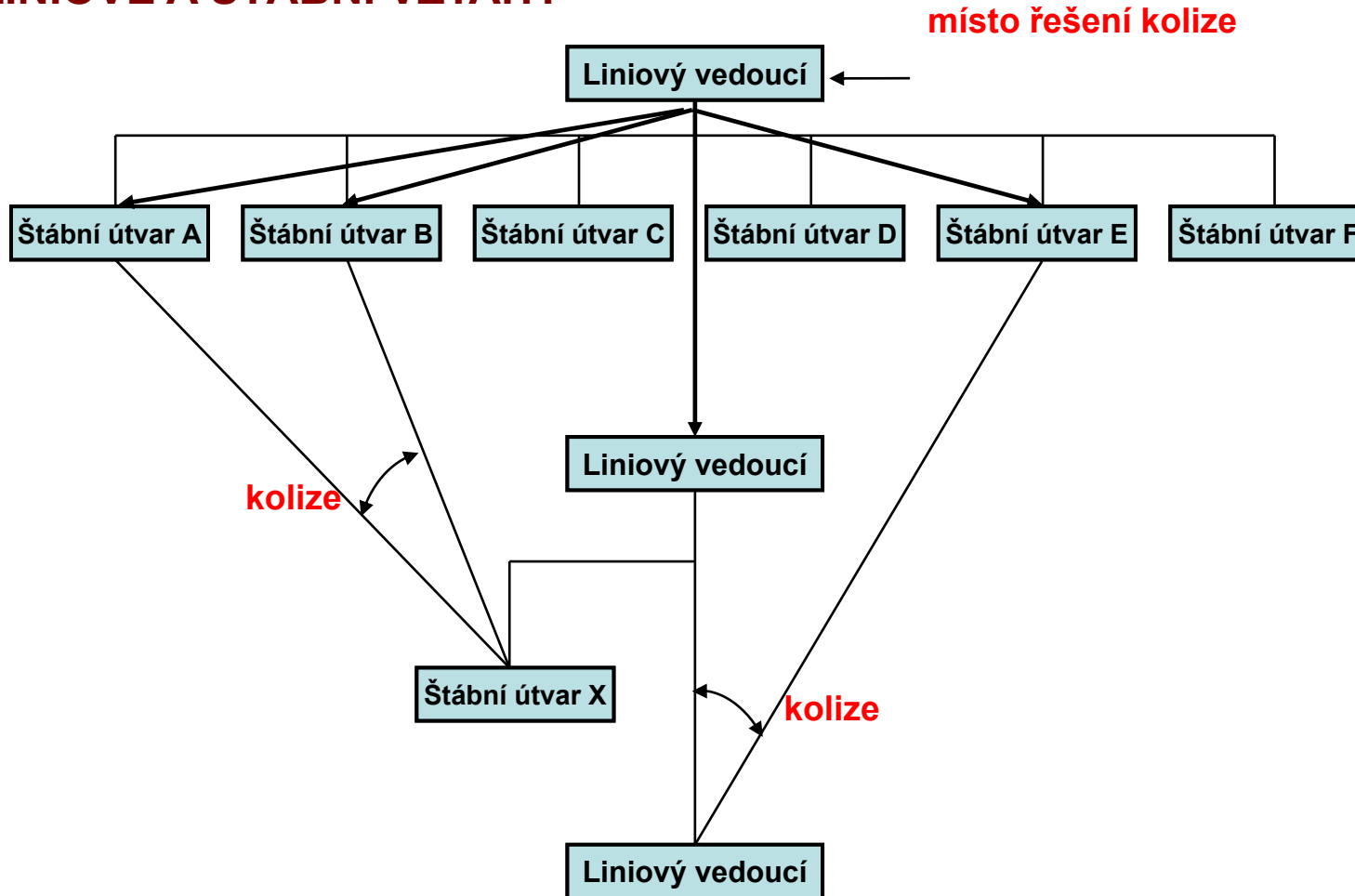


**LINIOVĚ-ŠTÁBNÍ ORGANIZAČNÍ STRUKTURA**



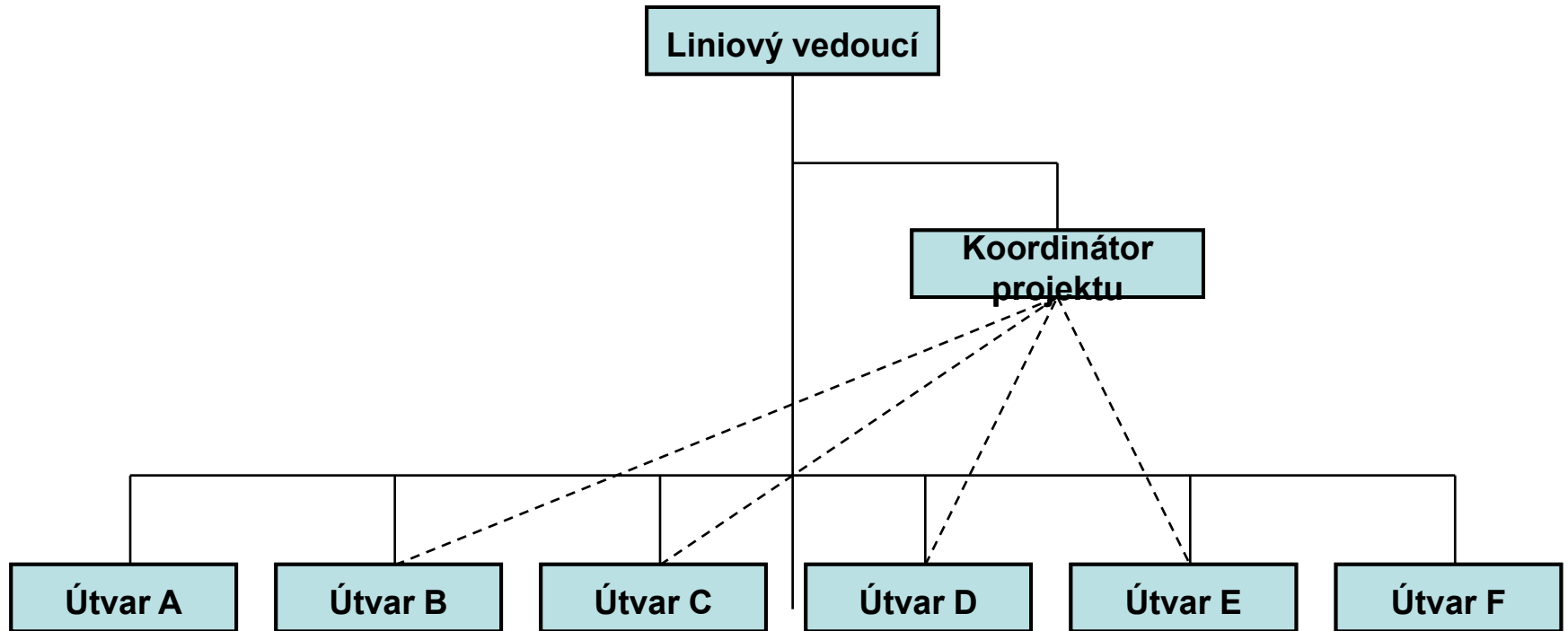
# DĚLBA PRAVOMOCI pokrač.

## LINIOVÉ A ŠTÁBNÍ VZTAHY

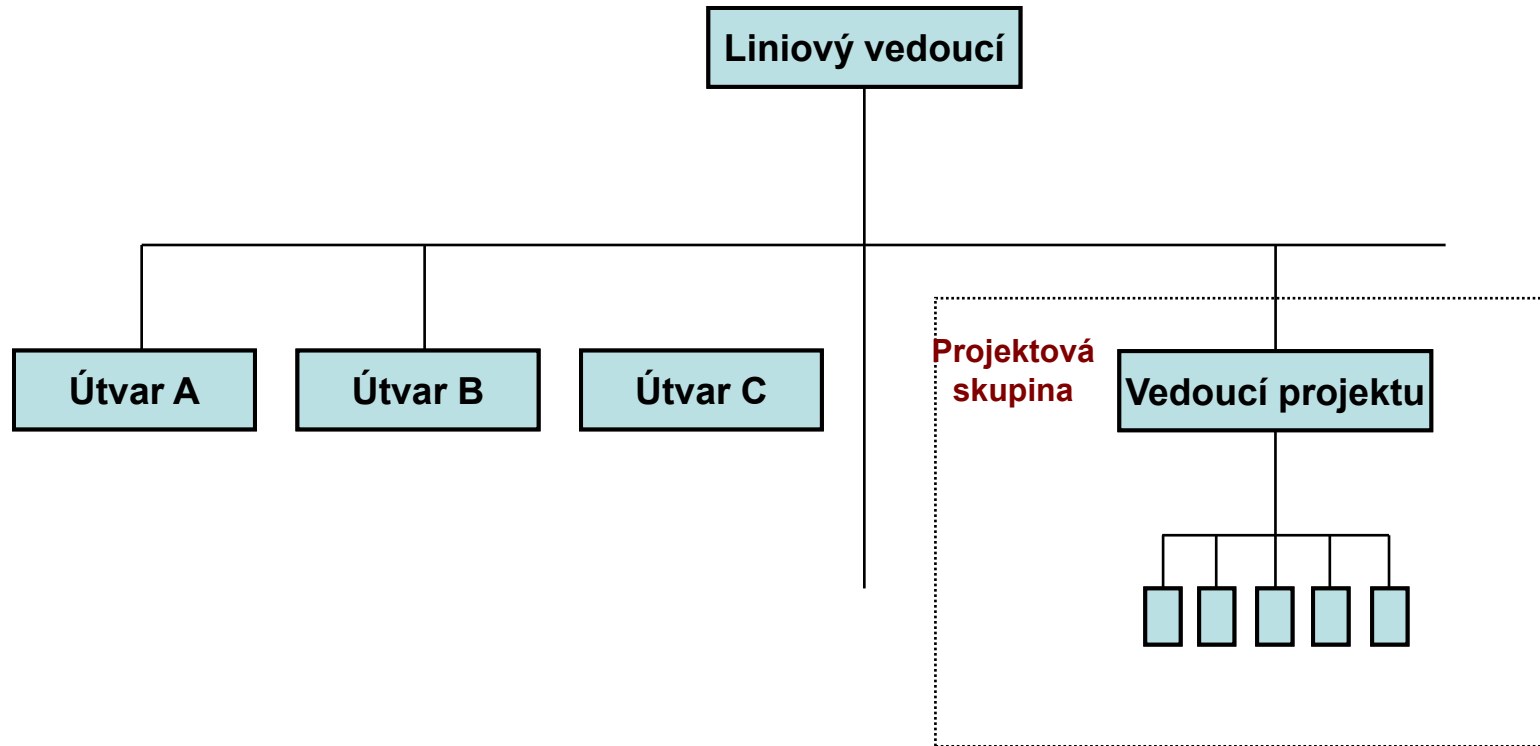


# DĚLBA PRAVOMOCI pokrač.

## PROJEKTOVÁ KOORDINACE

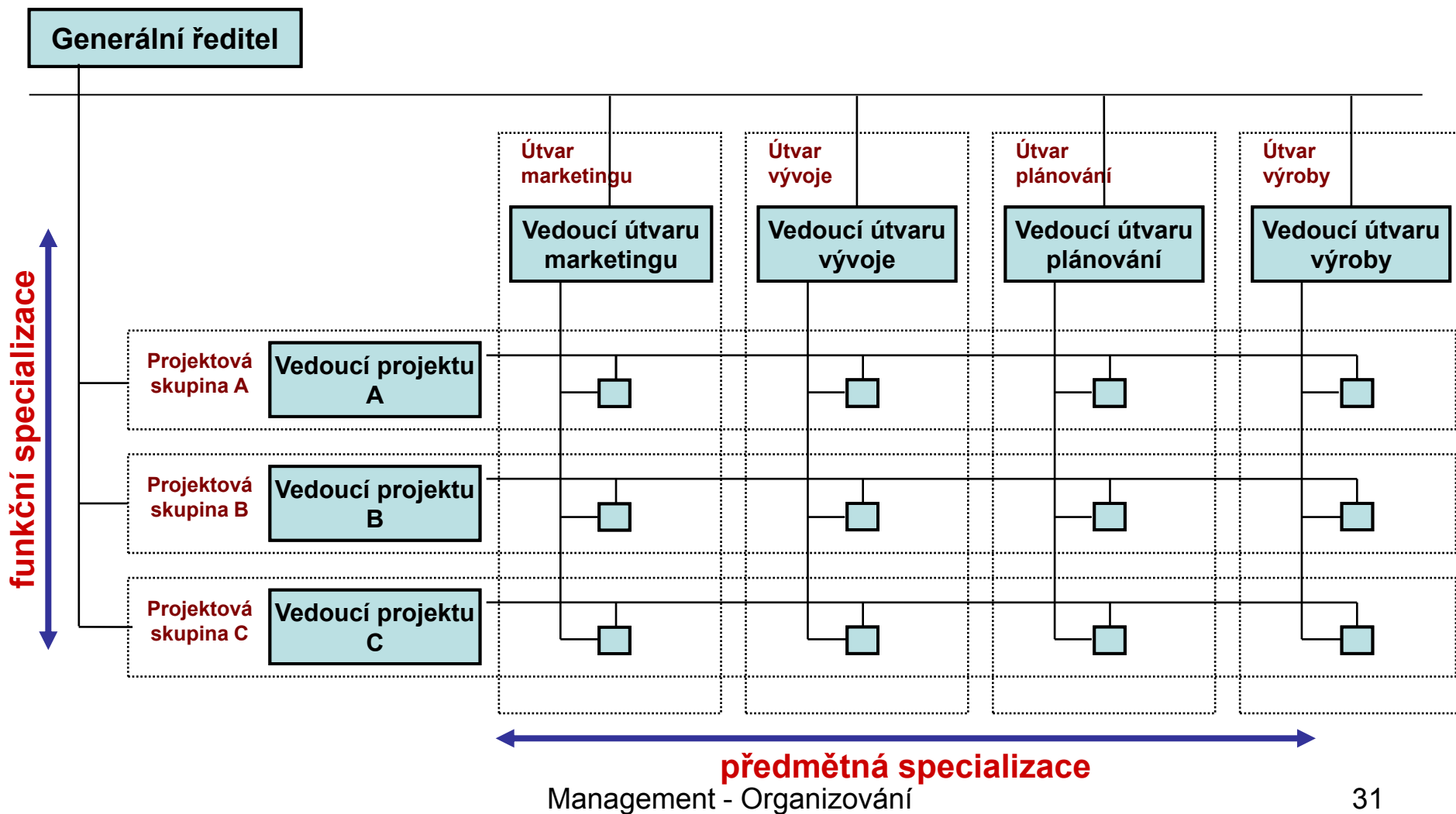


## PROJEKTOVÁ STRUKTURA



# DĚLBA PRAVOMOCI pokrač.

## MATICOVÁ STRUKTURA



# 4. FAKTORY OVLIVŇUJÍCÍ ORGANIZAČNÍ STRUKTURU

## STRATEGIE

- strategie nízkých nákladů (úspory z rozsahu, stabilní podmínky – princip funkční specializace, vyšší stupeň organizovanosti, vyšší rozpětí řízení)
- strategie odlišení (výnosy z uspokojování specifických potřeb zákazníků, pružnost – princip předmětné specializace, kreativita, nižší stupeň organizovanosti)

TECHNOLOGIE (kontinuita / diskontinuita výrobního procesu, vybavení technikou, malokapacitní či velkokapacitní výrobní zařízení)

TERITORIUM (výrobek – služba; má jít výrobek a služba za zákazníkem?)

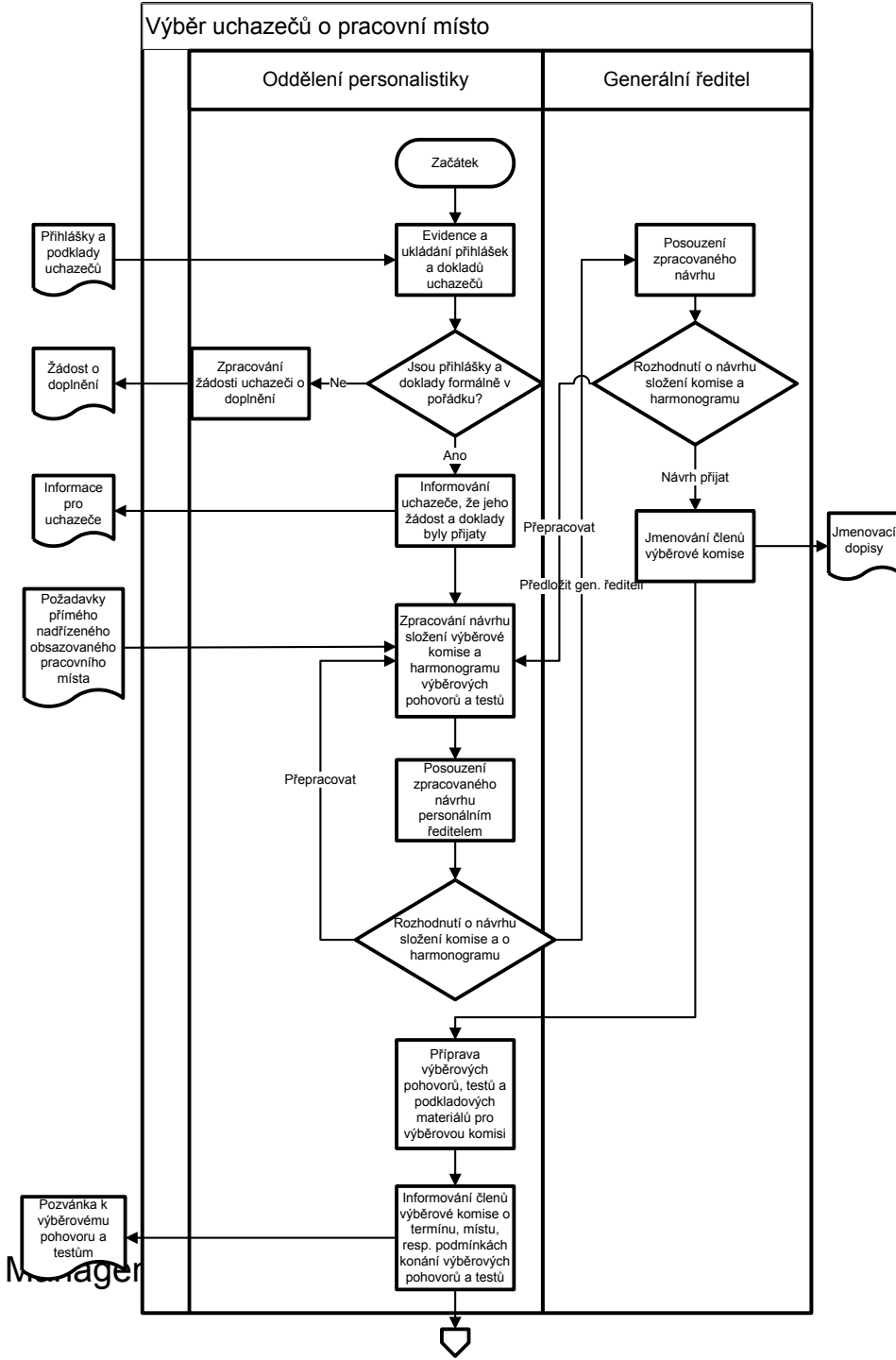
VELIKOST (malá organizace – neformální vztahy – nízký stupeň organizovanosti; středně velká organizace – vyšší stupeň organizovanosti, úzký výrobní program – uplatnění principu funkční specializace; velká organizace – široký výrobní program, teritoriální expanze – divize, decentralizace, uplatnění principu předmětné specializace)

KULTURA (soulad / nesoulad neformálních norem a formálních norem)



# 5. PŘÍLOHA - PŘÍKLADY

## ANALÝZA PROCESŮ



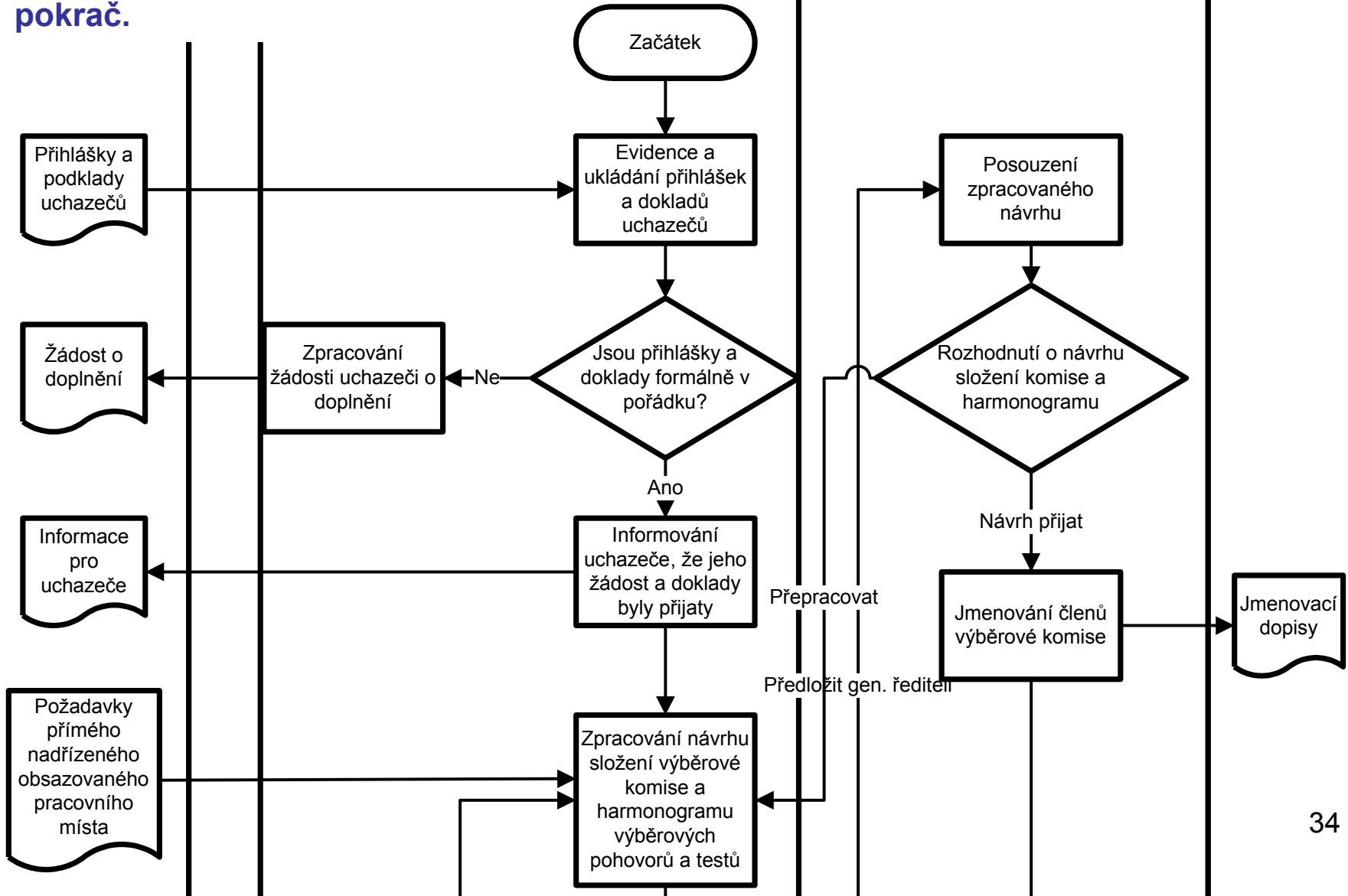
# Výběr uchazečů o pracovní místo

Oddělení personalistiky

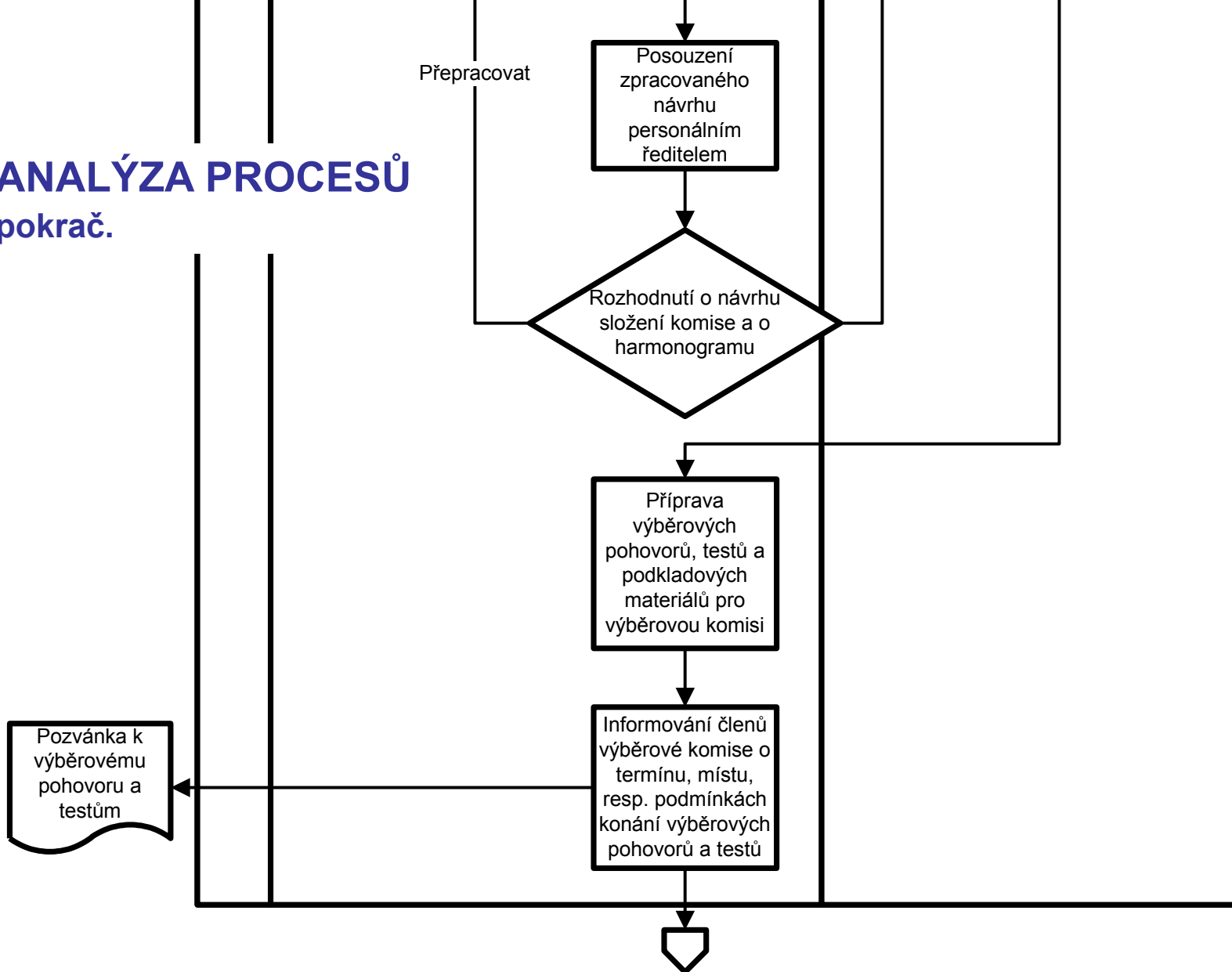
Generální ředitel

## ANALÝZA PROCESŮ

pokrač.



# ANALÝZA PROCESŮ pokrač.



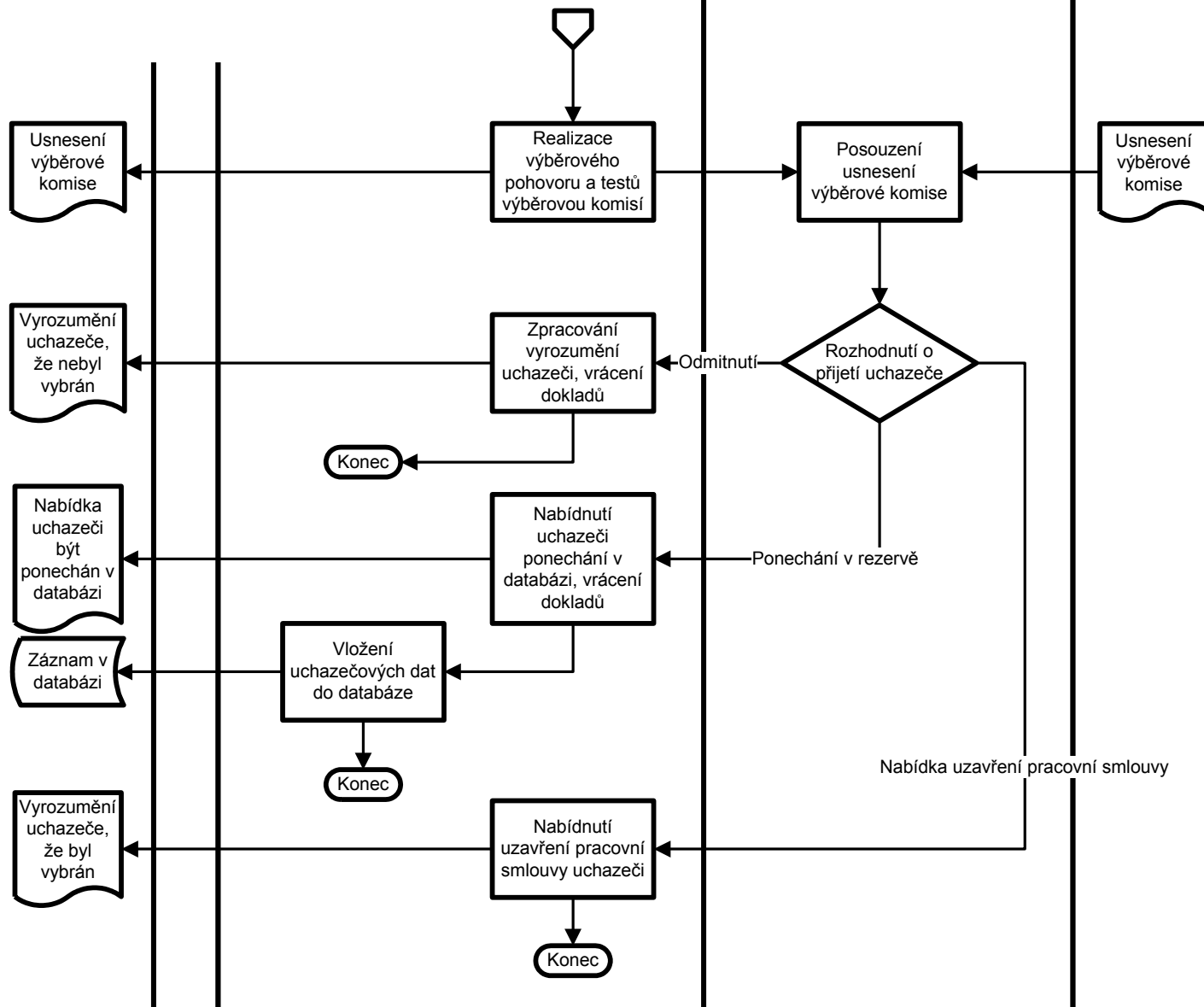
# Výběr uchazečů o pracovní místo

Oddělení personalistiky

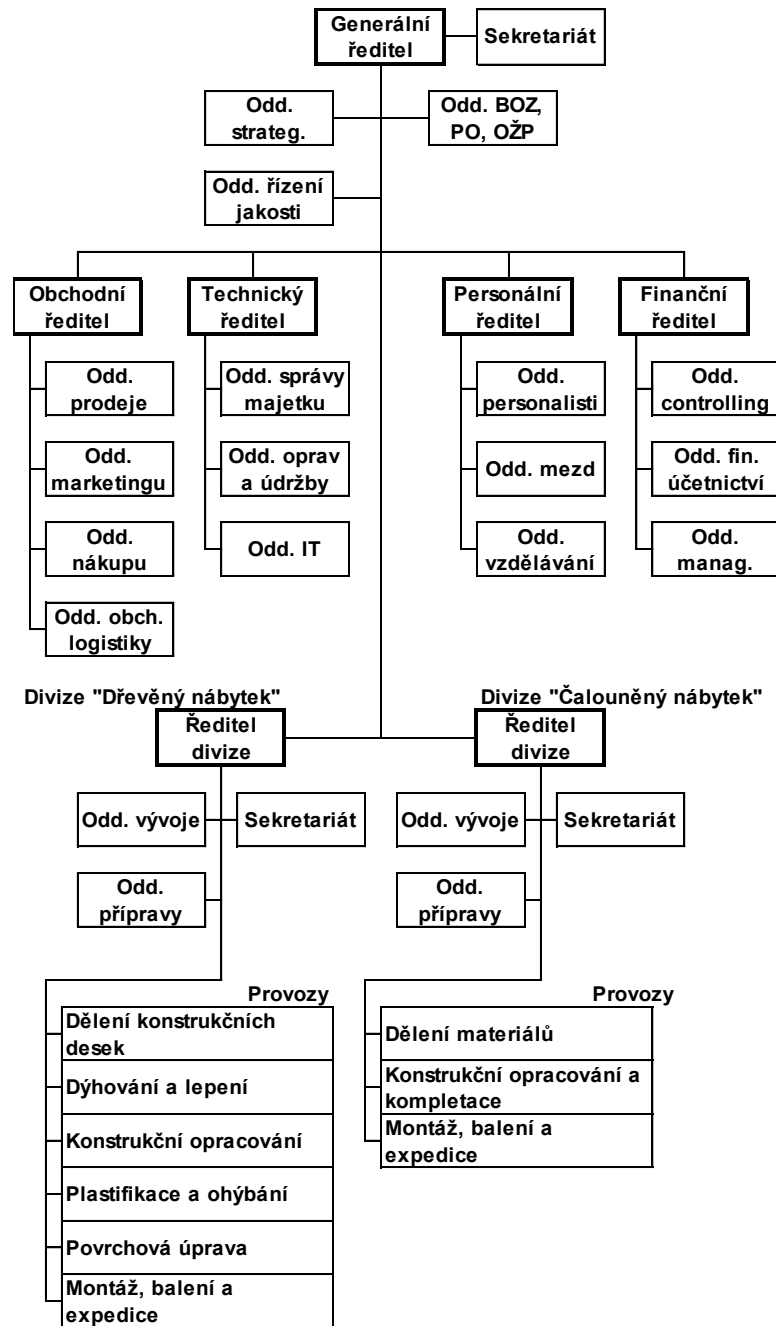
Generální ředitel

## ANALÝZA PROCESŮ

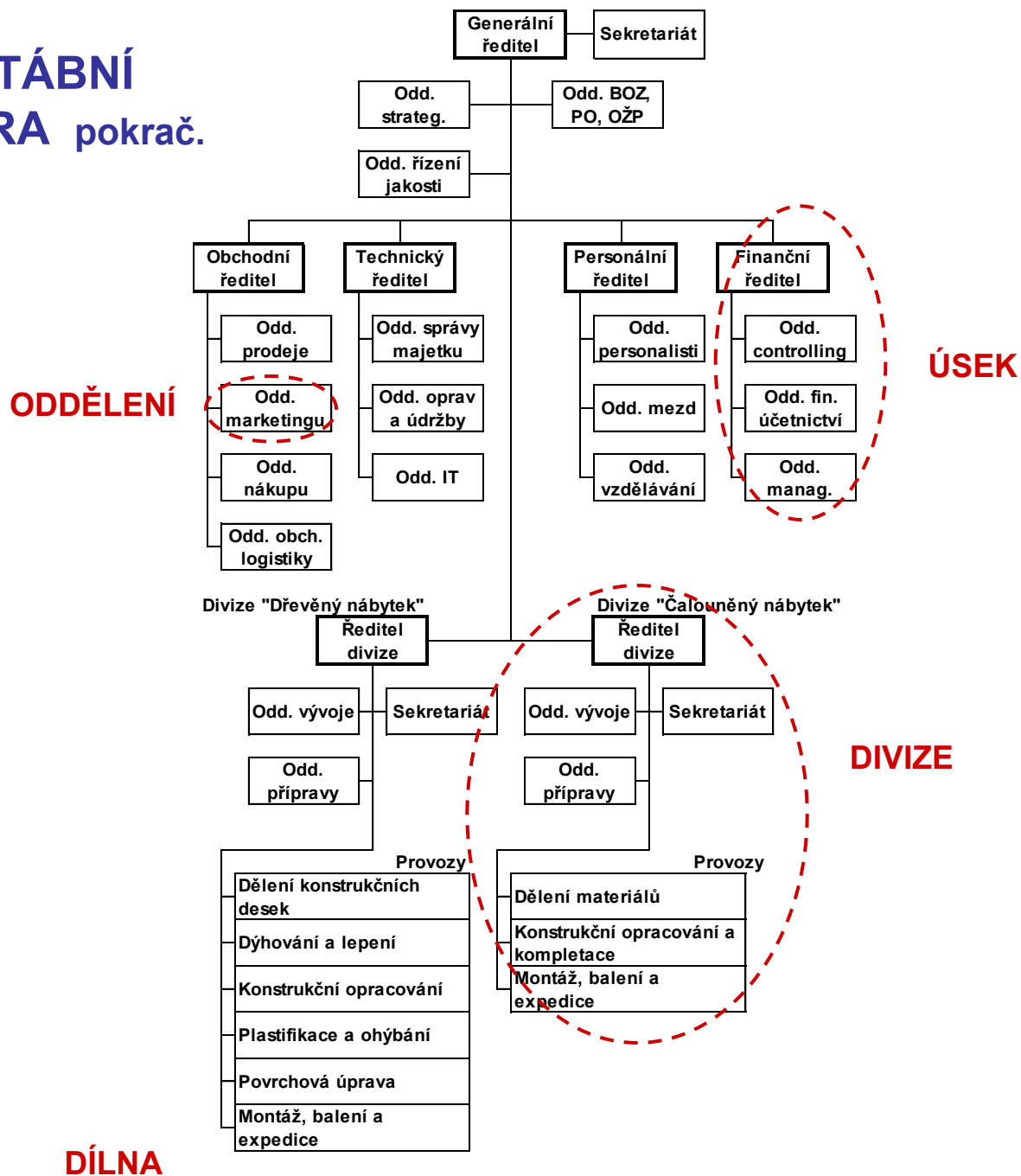
pokrač.



# LINIOVĚ-ŠTÁBNÍ STRUKTURA



# LINIOVĚ-ŠTÁBNÍ STRUKTURA pokrač.



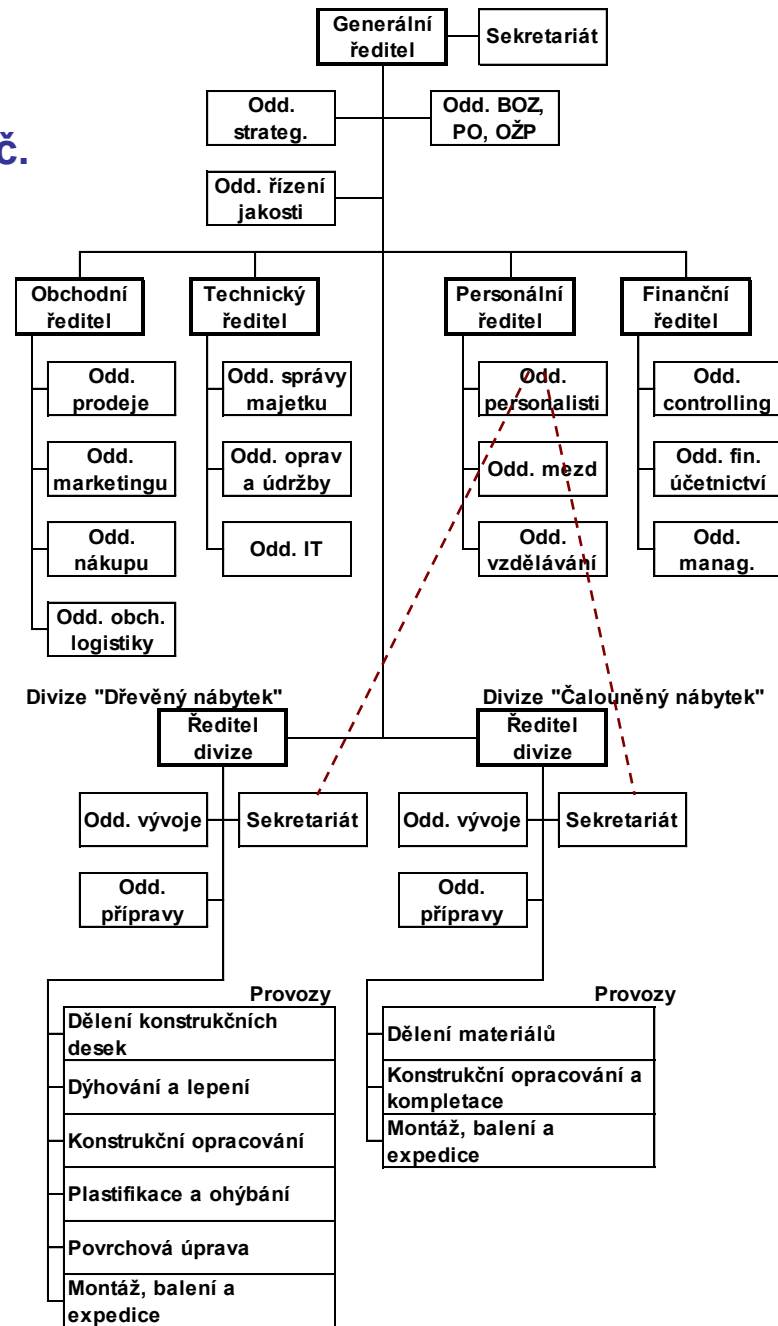
ODDĚLENÍ

ÚSEK

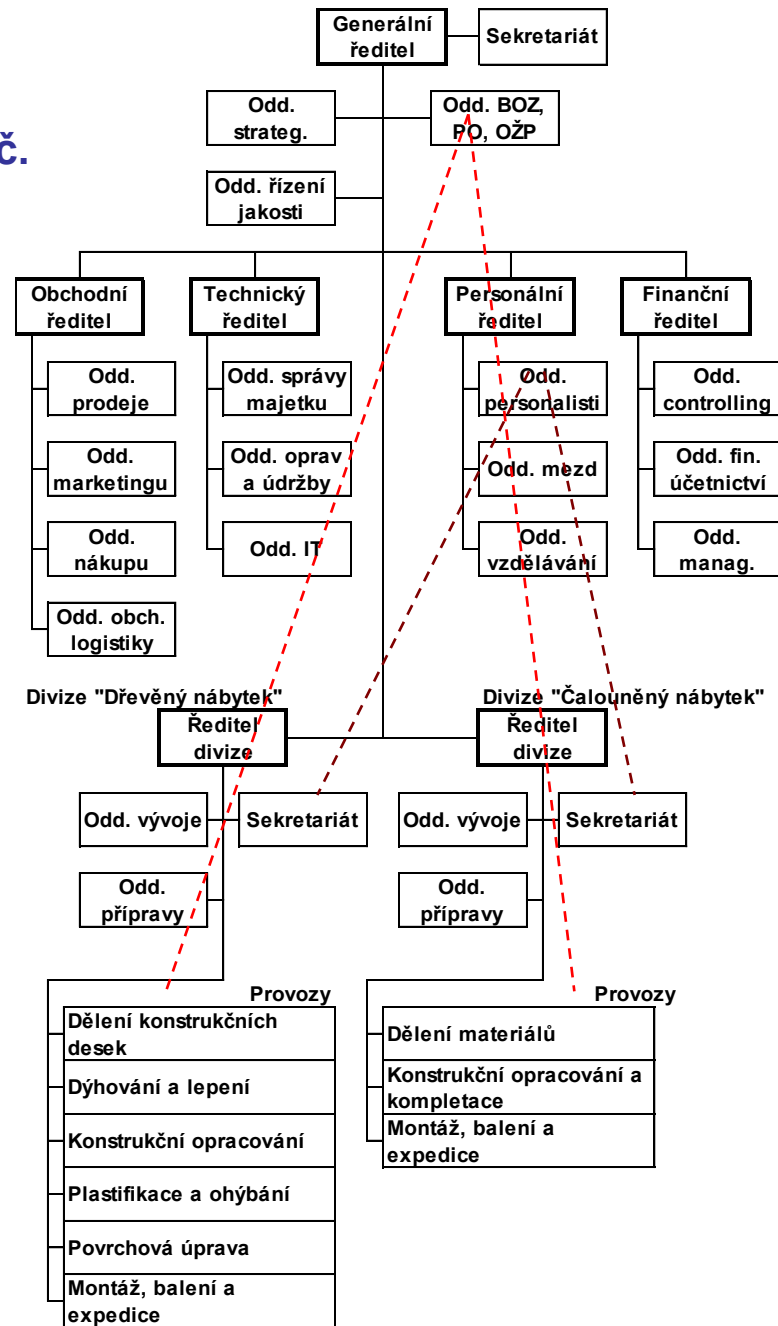
DIVIZE

DÍLNA

# LINIOVĚ-ŠTÁBNÍ STRUKTURA pokrač.

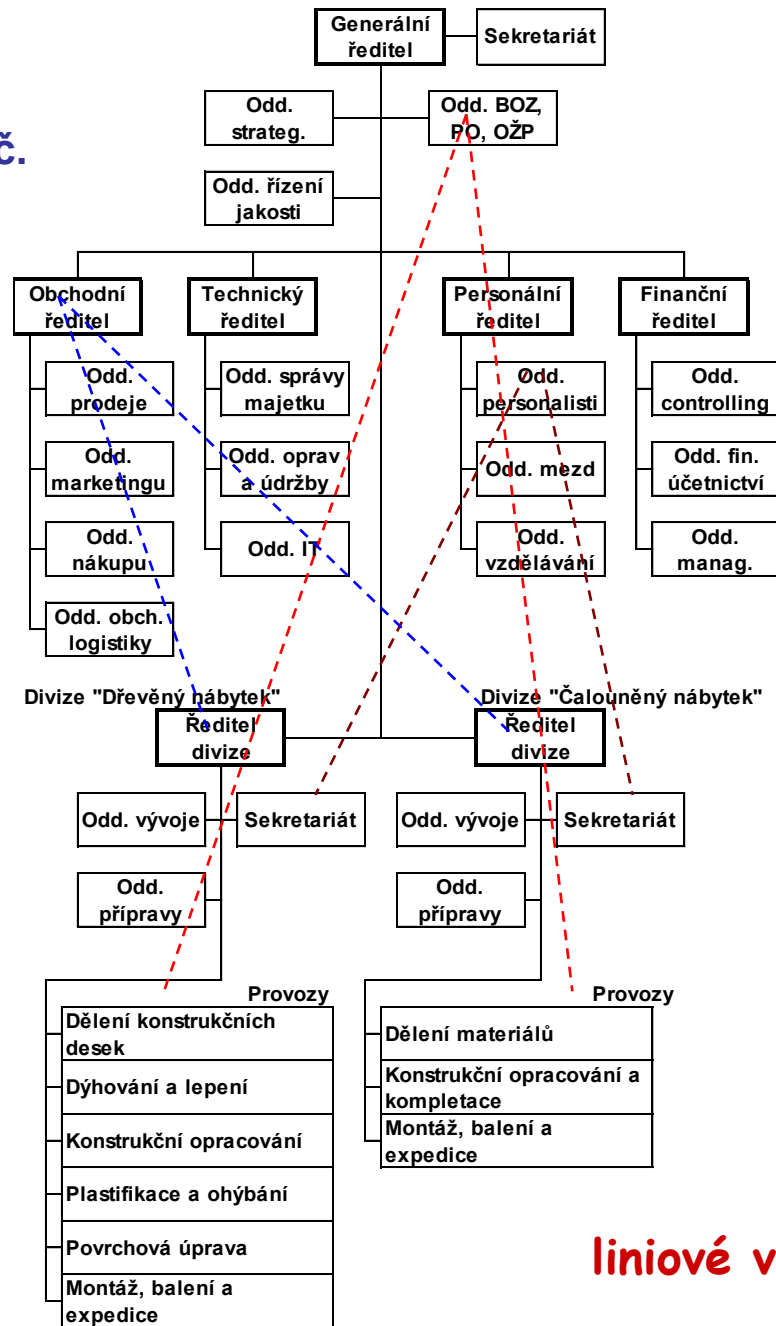


# LINIOVĚ-ŠTÁBNÍ STRUKTURA pokrač.





# LINIOVĚ-ŠTÁBNÍ STRUKTURA pokrač.



liniové vztahy : funkční vztahy