

Politika pracovních trhů diskuse

Mirka Wildmannová

Historie nezaměstnanosti

- Pojem „nezaměstnanost“: jev, který vznikl v českém hospodářství v 2. pol. 18. stol. (ekonomicky nízká úroveň a U)
- Rok 1754: nová věda „*status rei publicae*“: získávání údajů demografických procesů, sčítání obyvatel, číslování domů = nová pracovní místa
- Konec 19. stol: industrializace, textilní a strojírenský průmysl: nízká úroveň U – průmyslová revoluce: sociální programy

Historie nezaměstnanosti

- Rok 1929: světová hospodářská krize, Československo: únor 1933: 920 tis. nezaměstnaných
- Po roce 1945: povinná zaměstnanost, pracovní povinnost, trestný čin příživnictví, existence tzv. „skryté nezaměstnanosti“
- *1969-1989: spoutaná společnost, politické „čistky“, „prověrky“* u vědců, kulturních pracovníků, pedagogů
- Po roce 1989: viditelná diferenciacie společnosti, institucionální řešení problému nezaměstnanosti

Proč bychom se měli problematikou pracovních
trhů a politikou zaměstnanosti zabývat?

- diskuse

Jaká je podle Vás současná situace na pracovním trhu?

Věková struktura obyvatelstva 15+ (v tis.)

tab. č. 2

věkové skupiny	2011			2012			rozdíl 12 – 11			Index 12/11 (%)
	celkem	muži	ženy	celkem	muži	ženy	celkem	muži	ženy	
15 - 24	1234,3	632,3	602,0	1192,2	610,1	582,1	-42,1	-22,2	-19,9	96,6
25 - 39	2491,8	1282,0	1209,8	2475,4	1273,8	1201,6	-16,4	-8,2	-8,3	99,3
40 - 54	2073,0	1054,5	1018,6	2082,8	1061,2	1021,5	9,7	6,8	2,9	100,5
55 - 64	1496,3	722,2	774,2	1478,2	714,8	763,4	-18,2	-7,4	-10,8	98,8
65+	1669,2	675,9	993,3	1736,1	708,0	1028,1	66,8	32,1	34,7	104,0
15+	8964,7	4366,8	4597,9	8964,6	4368,0	4596,6	-0,1	1,2	-1,3	100,0
15 - 64	7295,5	3690,9	3604,5	7228,5	3660,0	3568,5	-67,0	-31,0	-36,0	99,1
20 - 64	6735,4	3403,6	3331,8	6702,9	3390,4	3312,5	-32,5	-13,2	-19,4	99,5

Zdroj: ČSÚ – VŠPS

Míra ekonomické aktivity podle věku (v %)

věkové skupiny	2011			2012		
	celkem	muži	ženy	celkem	muži	ženy
15-24	29,9	35,5	24,1	31,3	36,4	25,9
25-39	84,1	95,6	72,0	83,8	95,4	71,6
40-54	92,7	95,0	90,4	93,7	95,6	91,8
55-64	50,6	62,6	39,4	52,4	64,0	41,6
15+	58,3	67,5	49,5	58,6	67,7	50,0
15 - 64	70,5	78,7	62,2	71,6	79,5	63,5
20 - 64	75,8	84,6	66,9	76,7	85,1	68,0

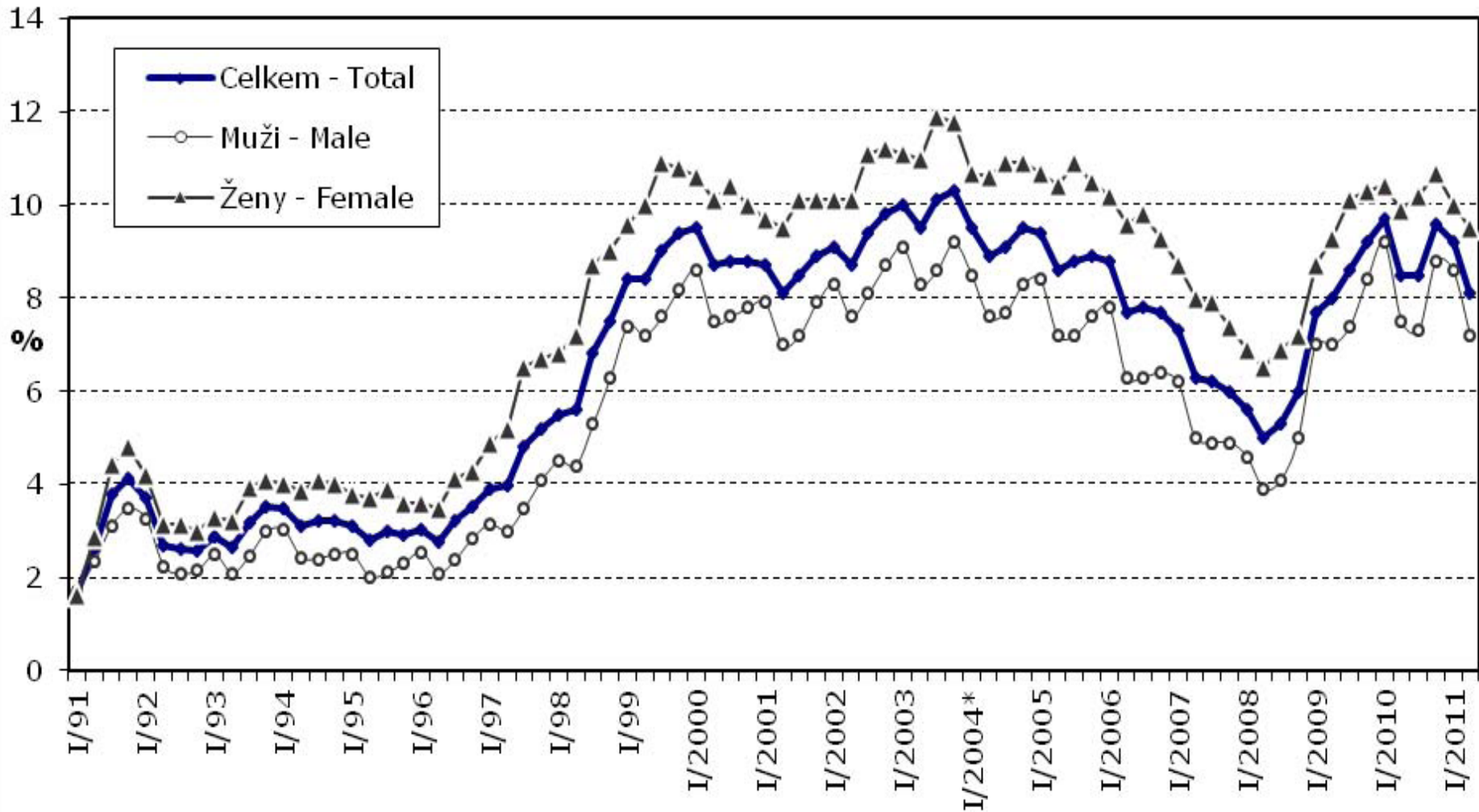
Zdroj: ČSÚ - VŠPS

Vývoj míry registrované nezaměstnanosti v období 2005 - 2012



Vývoj míry nezaměstnanosti (v % koncem čtvrtletí)

Unemployment rate (in %, end of period)



Jak vzniká nezaměstnanost?

Kdo je nezaměstnaný?

Jak se nezaměstnanost měří?



Nezaměstnanost

- **Složité jev, nelze hodnotit pouze globálně**
- **K řešení je nutná informační síť potřebných dat**



Nezaměstnaný/ uchazeč o zaměstnání

- **aktivně hledají práci a jsou registrováni na úřadu práce**
 - **bez práce během referenčního týdne**
 - **v současné době připraven k nástupu do práce**
- *Definice odpovídá a podmínkám ILO*



Registrovaná míra nezaměstnanosti

- MPSV
- Nezaměstnaní – registrovaní na ÚP
- Od roku 2004 nová metodika výpočtu míry U (+ neexistence překážky v práci)
- ***Uchazečem o zaměstnání*** je podle zákona pouze fyzická osoba, která není v pracovním nebo obdobném vztahu, ani nevykonává samostatnou výdělečnou činnost ani se nepřipravuje soustavně pro povolání a osobně požádá o zprostředkování vhodného zaměstnání ÚP (par. 25, 435/2004 Sb. zákona o zaměstnanosti)
- ***Dosažitelný uchazeč o zaměstnání***



Pojmy nezaměstnanosti

- ***Podzaměstnaný*** – nedobrovolná práce na zkrácený pracovní úvazek (ČSÚ)
- ***Polozaměstnaný*** - nemá zaměstnání, chtěl by pracovat, ale práci nyní zatím nehledá (viz. Mareš)
- ***„ani zaměstnaní, ani nezaměstnaní“*** (viz. Mareš)



Výpočet míry nezaměstnanosti

- **Obecná míra nezaměstnanosti** – vykazována ČSÚ, výsledky VŠPS (vyhovuje k použití mezinárodní komparace)
- **Registrovaná míra nezaměstnanosti** – zveřejněna MPSV, výpočty na základě evidence jednotlivých úřadů práce, nepostihuje tzv. skrytou U (informuje lépe o skutečné situaci na trhu práce)



Výpočet míry nezaměstnanosti

$$UR = ED / LF * 100 (\%)$$

UR- míra nezaměstnanosti

ED – přesná evidence registrovaných – dosažitelných, neumístěných uchazečů o zaměstnání občanů ČR a EU, vedenou ÚP podle bydliště uchazeče ke konci sledovaného měsíce

LF – zahrnuje:

A) počet zaměstnaných v NH s jediným nebo hlavním zaměstnáním dle VŠPS

B) počet pracujících cizinců ze třetích zemí s platným povolením k zaměstnávání, zaměstnaných uchazečů EU registrovaných ÚP a cizinců s platným živnostenským oprávněním

C) přesná evidence registrovaných – dosažitelných, neumístěných o zaměstnání občanů ČR a EU, vedená ÚP podle bydliště uchazeče



Nezaměstnaní - VŠPS

Mezi nezaměstnané zahrnujeme osoby ve věku 15 let a více, obvykle bydlící na sledovaném území, které ve sledované období souběžně splňovaly tři podmínky:

- Byly bez práce během referenčního týdne, tzn. buď neměly práci nebo nebyly v práci (více než jednu hodinu) za mzdu,
- V současné době byly připraveny k nástupu do práce, tj. během referenčního období byly k dispozici okamžitě nebo nejpozději do 14 dnů pro výkon placeného zaměstnání nebo zaměstnání ve vlastním podniku
- Aktivně hledaly práci



Použití obecné/registrované míry nezaměstnanosti

- Která z metodik je přesnější/lepší?
- Jakou a kdy použít?
- Pozor na sledování vývoje nezaměstnanosti a porovnávání k určitému datu...!

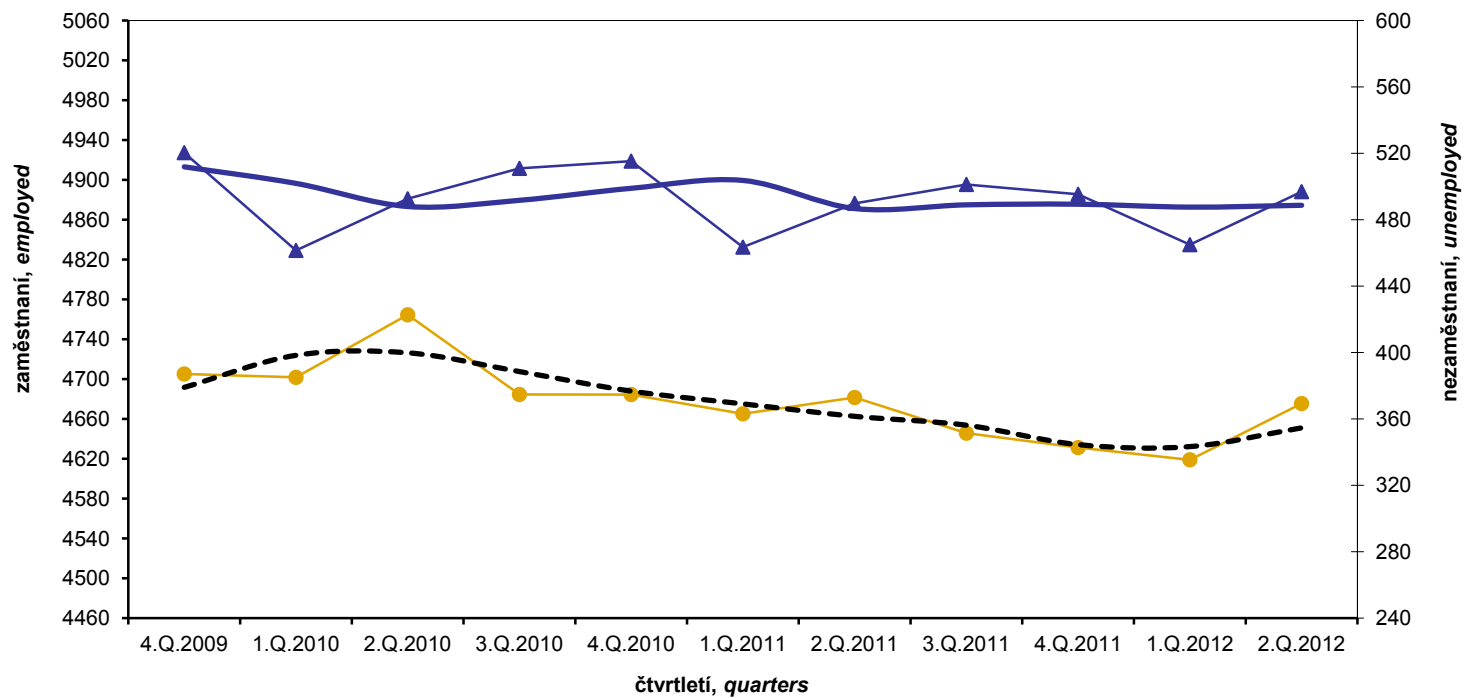
Tab. 1 **Zaměstnané osoby (postavení v hlavním zaměstnání, absolutně, indexy, podíly)**

Employed (status in employment - first job holders, absolutely, indices, rates)

Postavení v hlavním zaměstnání <i>Professional status in main job</i>	2. čtvrtletí 2011 2nd Quarter 2011	2. čtvrtletí 2012 2nd Quarter 2012							Přrůstek/úbytek Increase/decrease	Index
	celkem <i>Total</i>	celkem <i>Total</i>	muži <i>Men</i>		ženy <i>Women</i>		2.Q.12-2.Q.11	2.Q.12/2.Q.11		
	abs. v tis. <i>Thousand</i>	abs. v tis. <i>Thousand</i>	%	abs. v tis. <i>Thousand</i>	%	abs. v tis. <i>Thousand</i>	%	abs. v tis. <i>Thousand</i>	%	
Celkem <i>Total</i>	4876,4	4888,1	100,0	2779,1	100,0	2109,1	100,0	11,8	100,2	
z toho : <i>of which :</i>										
zaměstnanci (včetně členů produkčních družstev) <i>Employees (including Members of producers' cooperatives)</i>	4006,1	3980,2	81,4	2152,1	77,4	1828,1	86,7	-26,0	99,4	
podnikatelé bez zaměstnanců <i>Self-employed without employees</i>	665,6	719,2	14,7	492,9	17,7	226,2	10,7	53,5	108,0	
podnikatelé se zaměstnanci <i>Self-employed with employees</i>	178,5	168,3	3,4	130,3	4,7	38,0	1,8	-10,2	94,3	
pomáhající rodinní příslušníci <i>Contributing family workers</i>	26,1	20,5	0,4	3,8	0,1	16,7	0,8	-5,6	78,5	

Graf 1 Zaměstnaní, nezaměstnaní (absolutně)

Graph 1 Employed, unemployed (absolutely)



- ▲ zaměstnaní, employed
- zaměstnaní - sezónně očištěné, employed - seasonally adjusted
- nezaměstnaní, unemployed
- - - nezaměstnaní - sezónně očištěné, unemployed - seasonally adjusted



Specifika fungování trhu práce

- Předmětem směny na trhu je práce Přizpůsobivost nabídky a poptávky podle ceny práce
- Trh práce je segmentován
- Vliv kolektivního vyjednávání na mzdy
- Trh práce ovlivněn ze strany státu



Trh práce

- inklinuje k nerovnováze a k nezaměstnanosti
- Je rigidní, regulovaný
- Není typicky konkurenčním trhem, administrativně regulovaný



Makroekonomická opatření na trhu práce

- Monetární, fiskální a příjmová politika
- Nástroje přímého ovlivňování nabídky a poptávky = politika zaměstnanosti



Typy nezaměstnanosti

- Frikční
 - Strukturální
 - Cyklická
 - Dobrovolná
 - Nedobrovolná
 - Dlouhodobá
 - „Work reduction“
 - „Job reduction“
- „určitá nezaměstnanost“



Důsledky nezaměstnanosti

- ***Ekonomické důsledky***
- ***Sociální důsledky***



Politika zaměstnanosti

- **Soubor opatření, kterými jsou spoluutvářeny podmínky pro dynamickou rovnováhu na trhu práce a pro efektivní využití PS**
 - **Aktivní politika zaměstnanosti**
 - **Pasivní politika zaměstnanosti**



Státní politika zaměstnanosti

- **Zákon č. 435/2004 Sb., o zaměstnanosti** (účinnost od 1.10.2004)

Vytváří: stát, zaměstnavatelé, odbory

Provádí: stát, ÚSC, profesní organizace, sdružení osob se ZTP, organizace zaměstnavatelů

Vykonává: MPSV, úřady práce



Použitá literatura

- Brožová, D. Společenské souvislosti trhu práce. Sociologické nakladatelství, Praha, 2003. ISBN 80-86429-16-4, kapitola 1.4
- Mareš, P.: Nezaměstnanost jako sociální problém, SLON, Praha, 1994. ISBN 80-901424-9-4.
- MPSV, Analýza vývoje zaměstnanosti a nezaměstnanosti v roce 2011, MPSV, 2012

Úkol:

- prostudovat další pojmy (míra zaměstnanosti, míra ekonomické aktivity, KZAM, apod.), která jsou dostupná na www.czso.cz.
- Seznámit se se základními ekonomickými přístupy k pojetí a interpretaci nezaměstnanosti (např. kap. 3 Nezaměstnanost ve vývoji ekonomického myšlení, Brožová)