

---

Ladislav Blažek, Alena Šafrová Drášilová

# Organizace a řízení nadnárodních společností II

---

# Obsah

---

- ❑ vstup podniku na zahraniční trh
  - ❑ internacionalizační modely
  - ❑ organizace nadnárodních společností
  - ❑ organizační strategie nadnárodních společností
-

# Vstup podniku na zahraniční trh

---

## Proč?

- ✓ ofenzivní (proaktivní)  
důvody
- ✓ defenzivní (reaktivní)  
důvody

## Jak?

- ✓ bez kapitálové účasti
  - ✓ s kapitálovou účastí
-

# Vstup podniku na zahraniční trh

---

## Vstup bez kapitálové účasti

- ✓ export
- ✓ licence
- ✓ kooperativní smlouvy
- ✓ franšízing

## Vstup s kapitálovou účastí

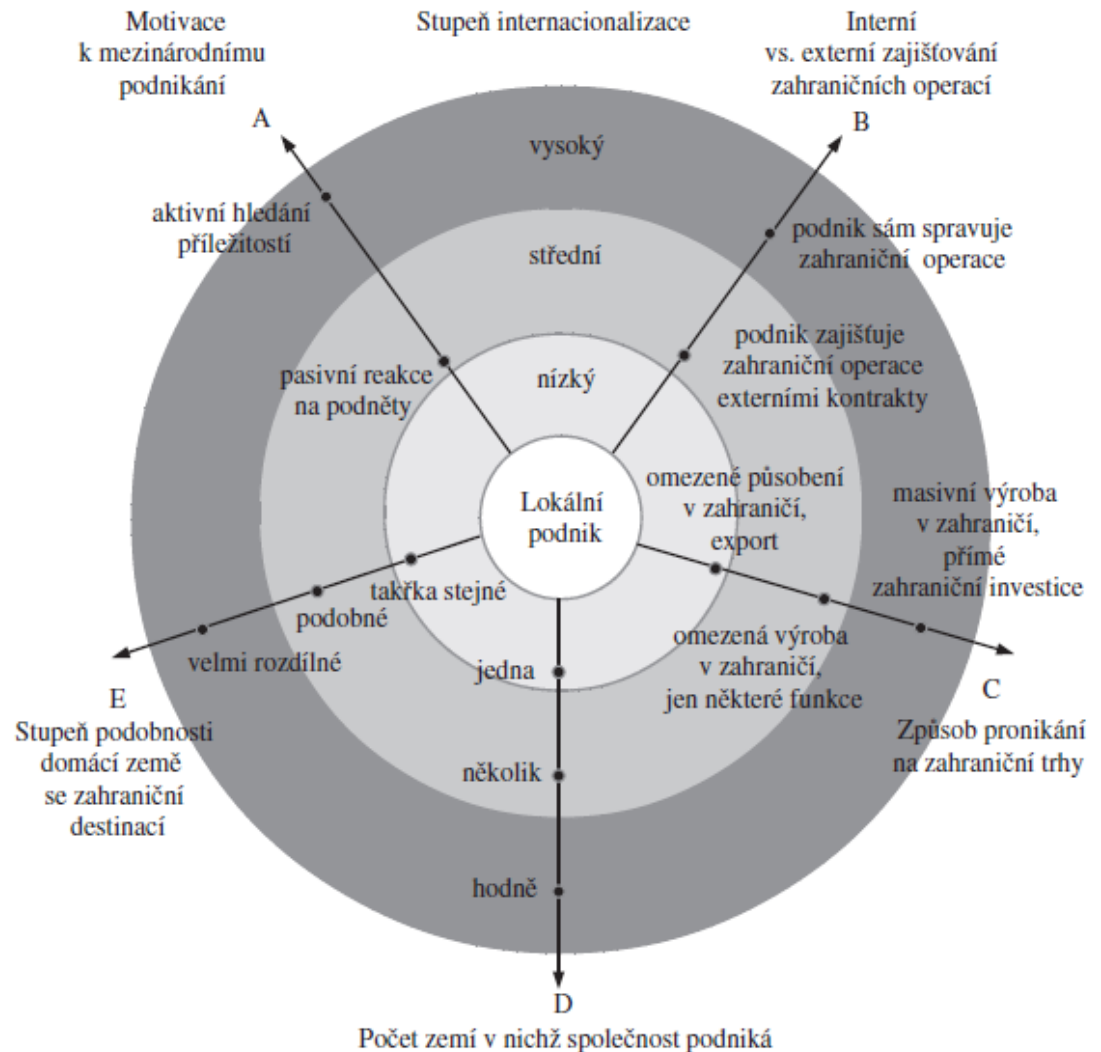
- ✓ joint venture
  - ✓ akvizice a fúze
  - ✓ nový podnik (pobočka)
-

# Internacionalizační modely

Stopford a Wells

Uppsala model

Daniels a Radebaugh

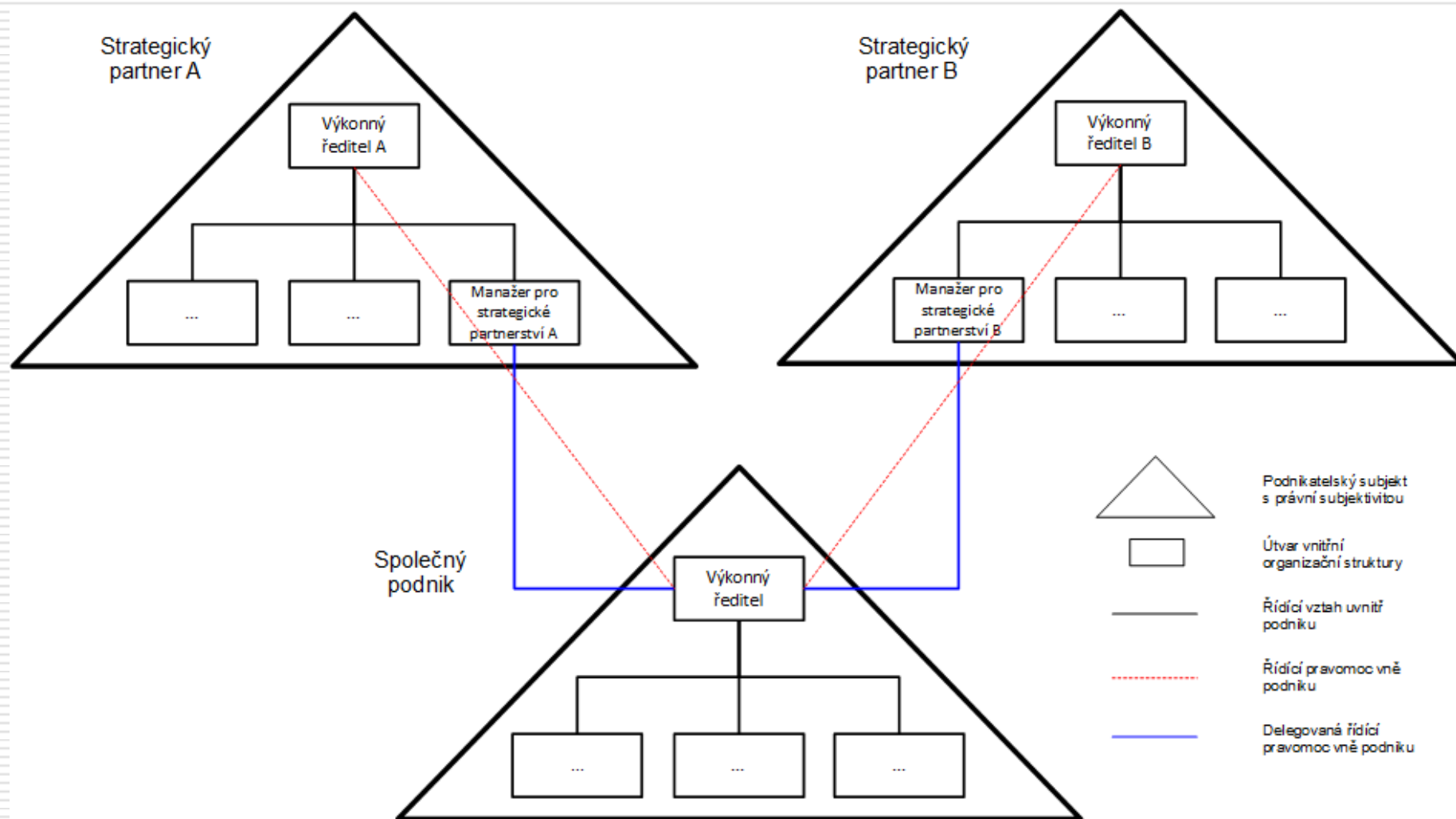


# Organizace nadnárodních společností

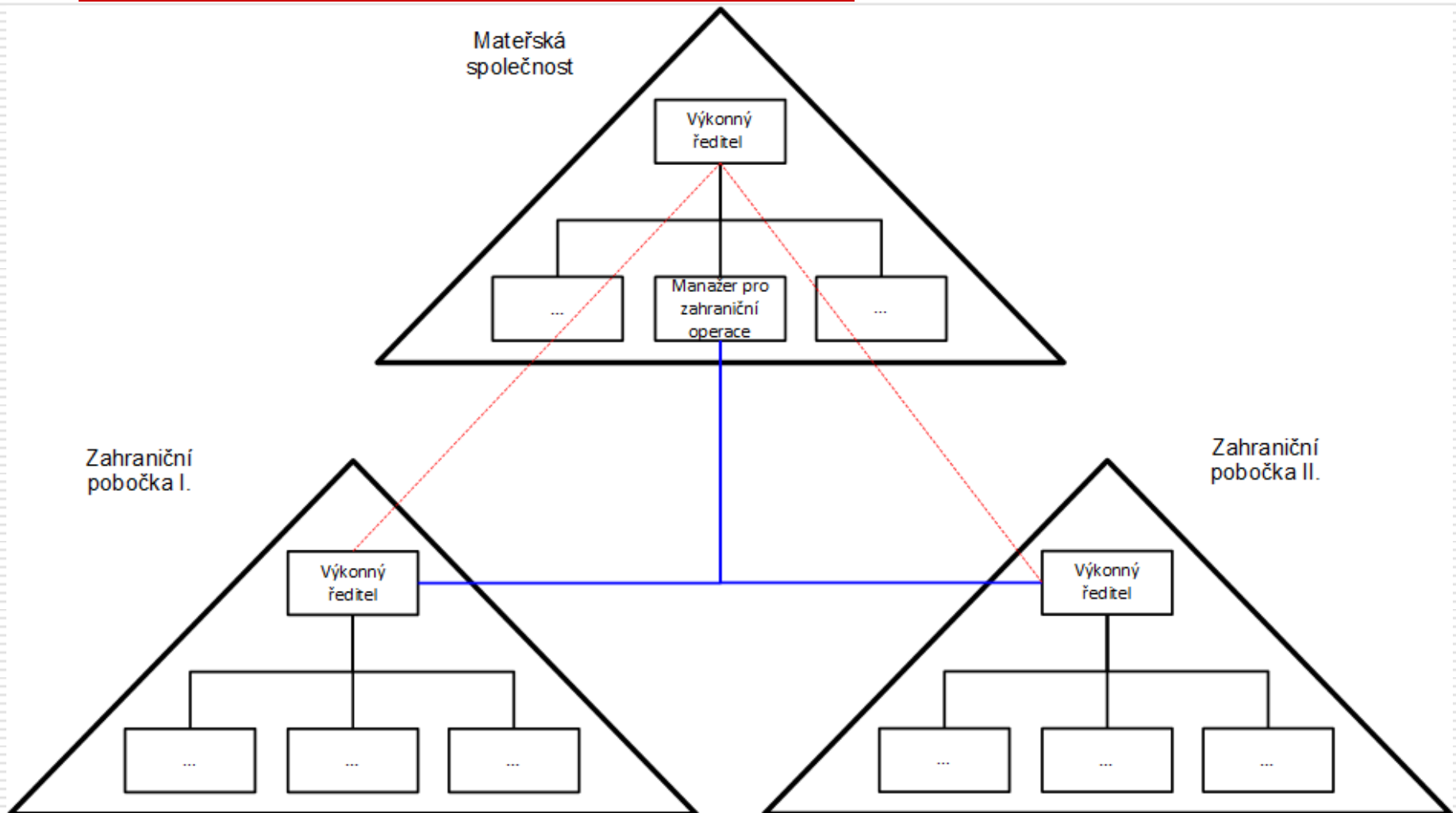
---

- ✓ exportní oddělení
    - ✓ strategické partnerství
    - ✓ zahraniční pobočka
    - ✓ mezinárodní divize
    - ✓ globální struktura
    - ✓ vícedimenzionální struktury
    - ✓ kombinované struktury
-

# Strategické partnerství

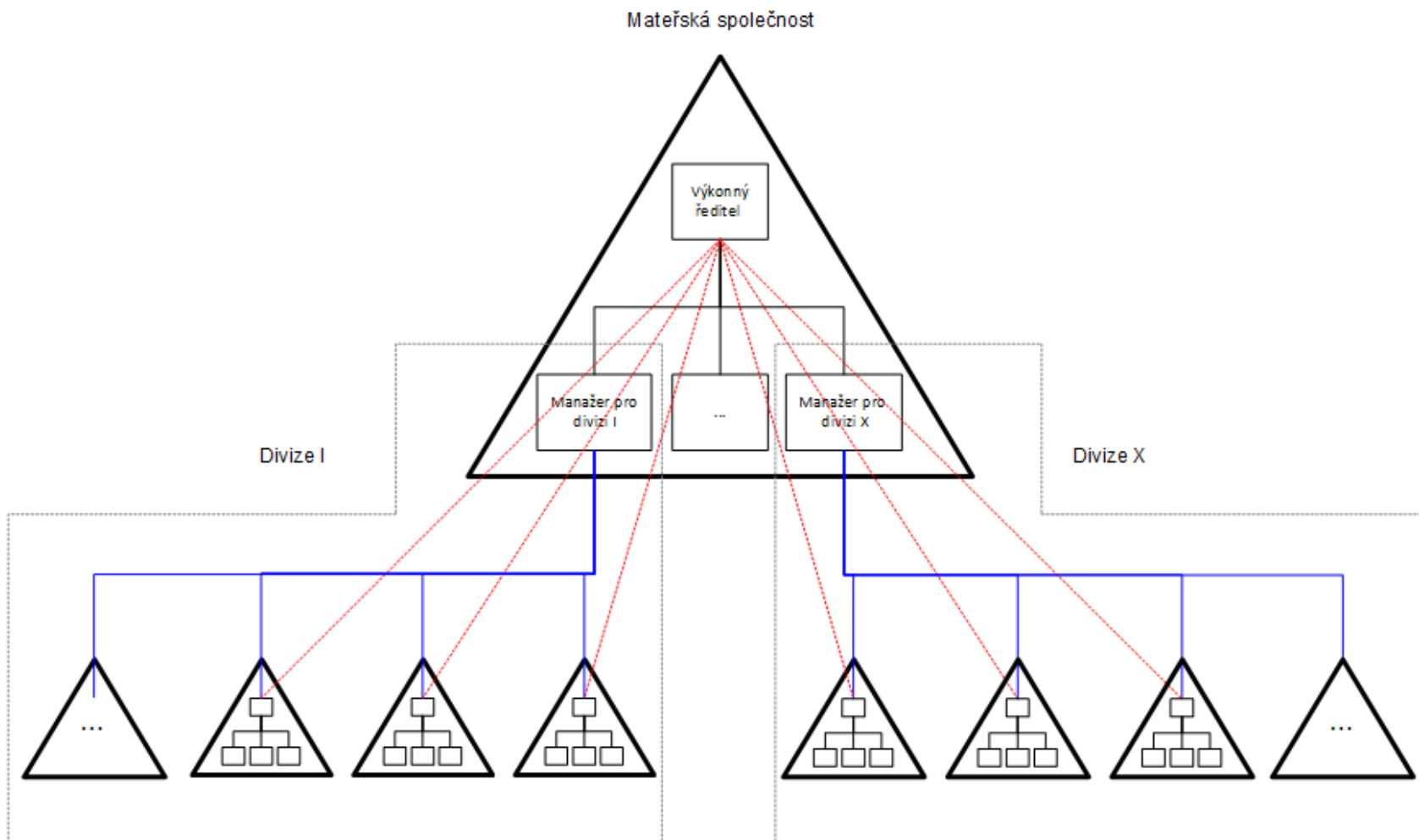


# Zahraniční pobočka

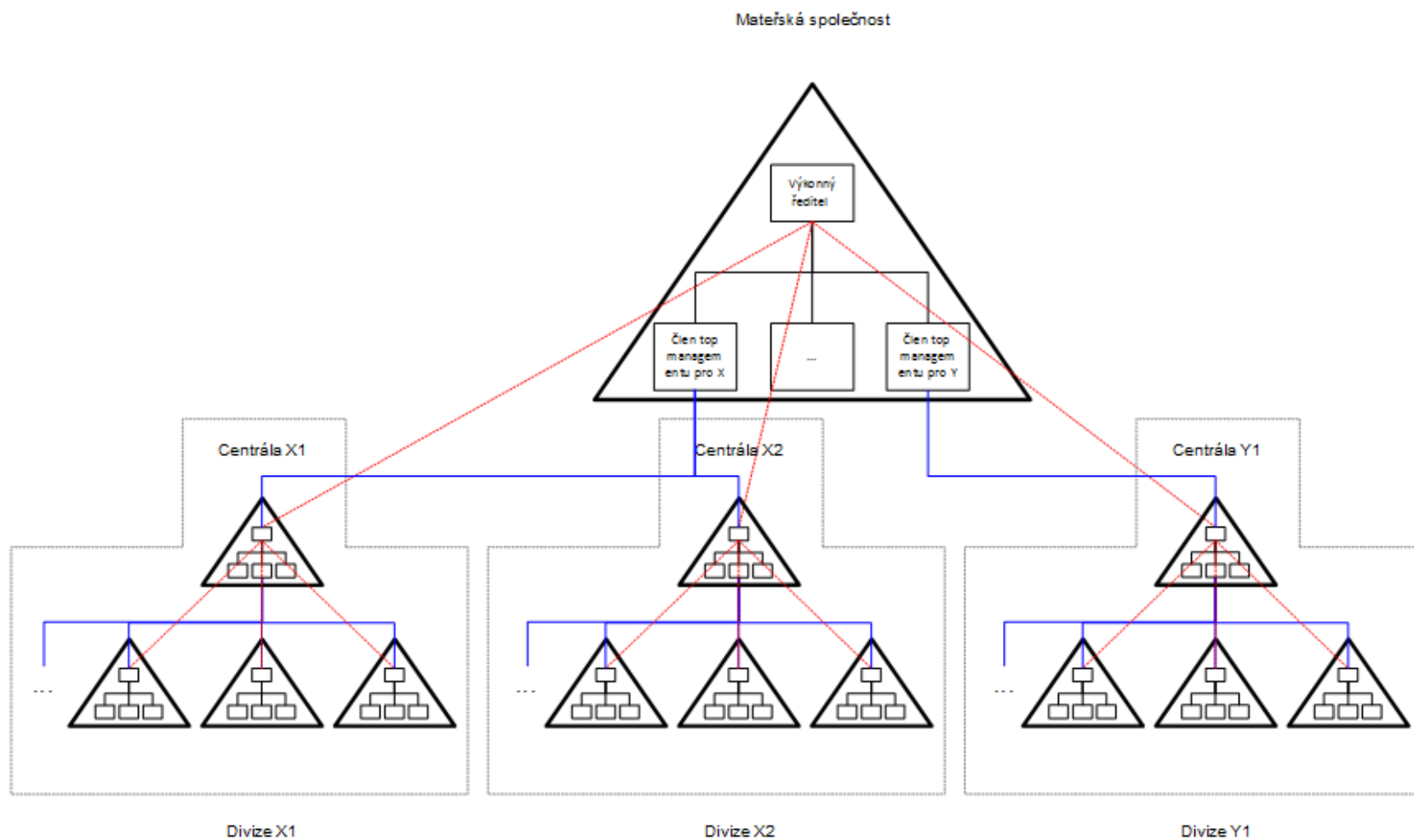




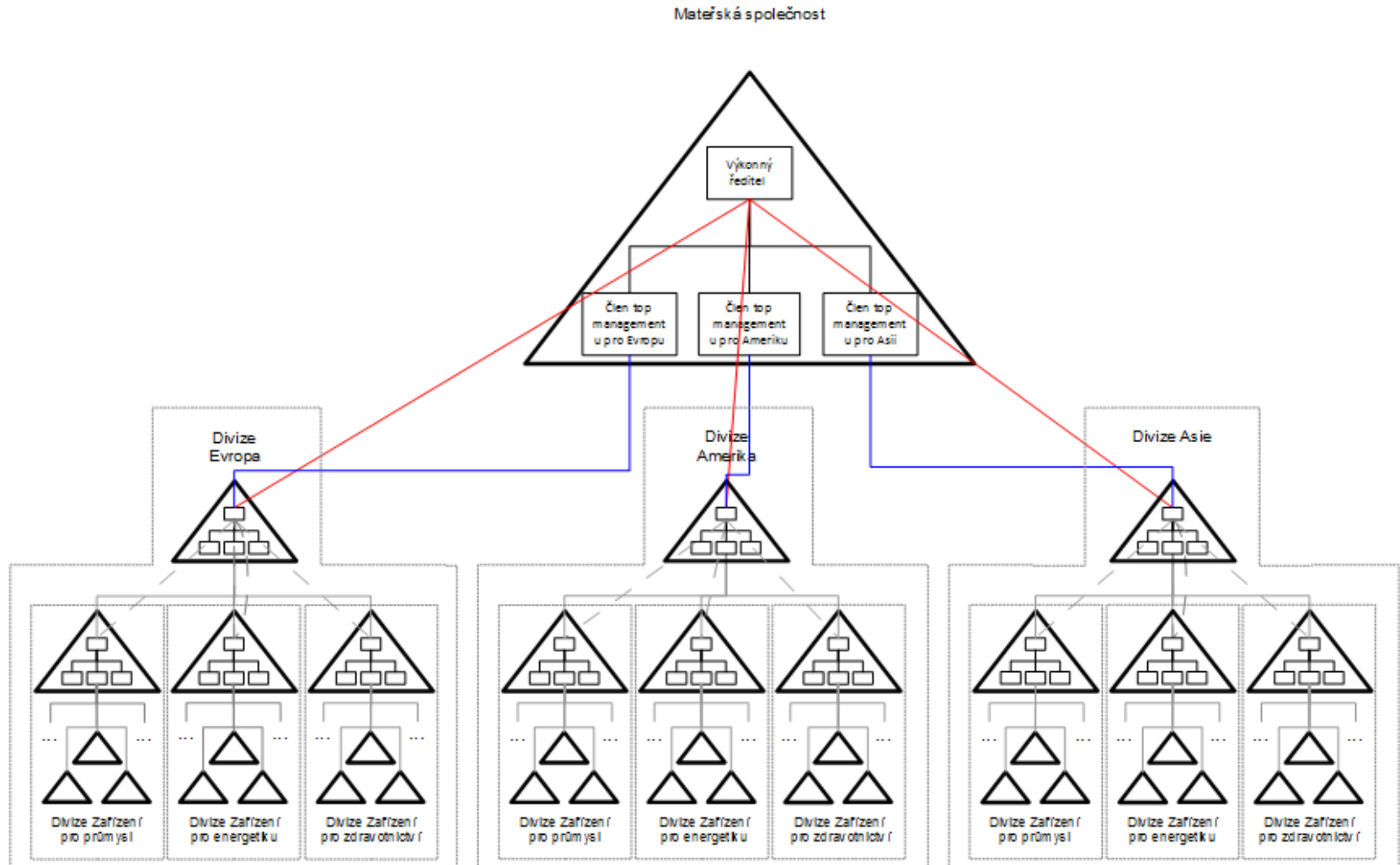
# Mezinárodní divize



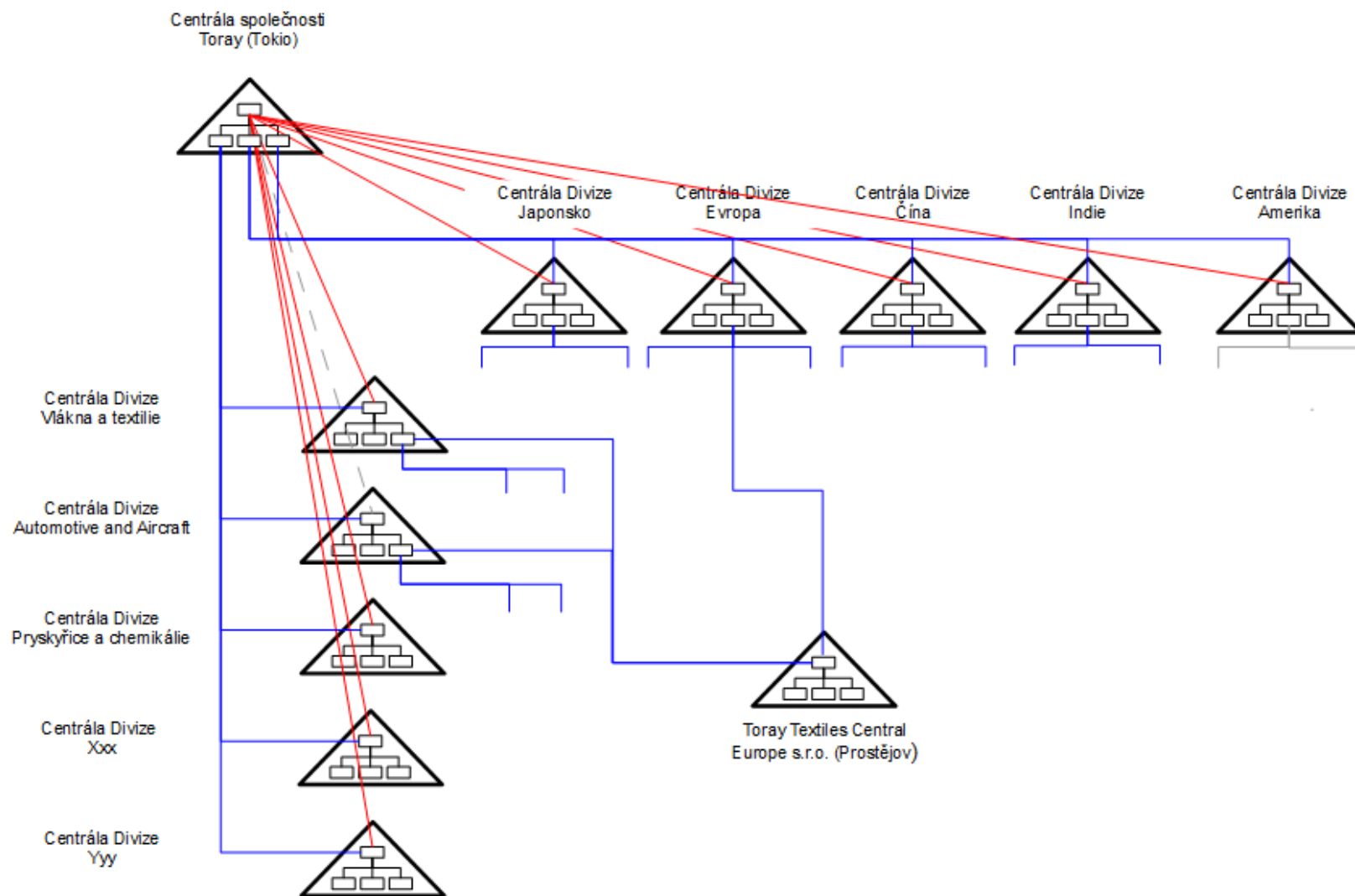
# Globální struktura I.



# Globální struktura II. (R→P)



# Vícedimenzionální struktura



# Organizační strategie nadnárodních společností

---

- ✓ míra centralizace, resp. decentralizace rozhodování uvnitř celé skupiny, zejména v oblasti produktového portfolia, marketingu, finančního řízení a dalších,
  - ✓ produktové a kapitálové toky uvnitř nadnárodní společnosti,
  - ✓ míra těsnosti a způsob fungování vztahů mezi jednotlivými pobočkami,
  - ✓ přítomnost, resp. nepřítomnost společností, které se specializují na určitou podpůrnou činnost,
  - ✓ směr a intenzita přenosu znalostí,
  - ✓ obecný důraz na efektivitu fungování celé sítě poboček,
  - ✓ využívání expatriantů,
  - ✓ přenos dominantní kultury z centrály do poboček.
-

# Typy strategií

International

Multidomestic

Global

Transnational

