

# Instalace MS Dynamics NAV 5.0

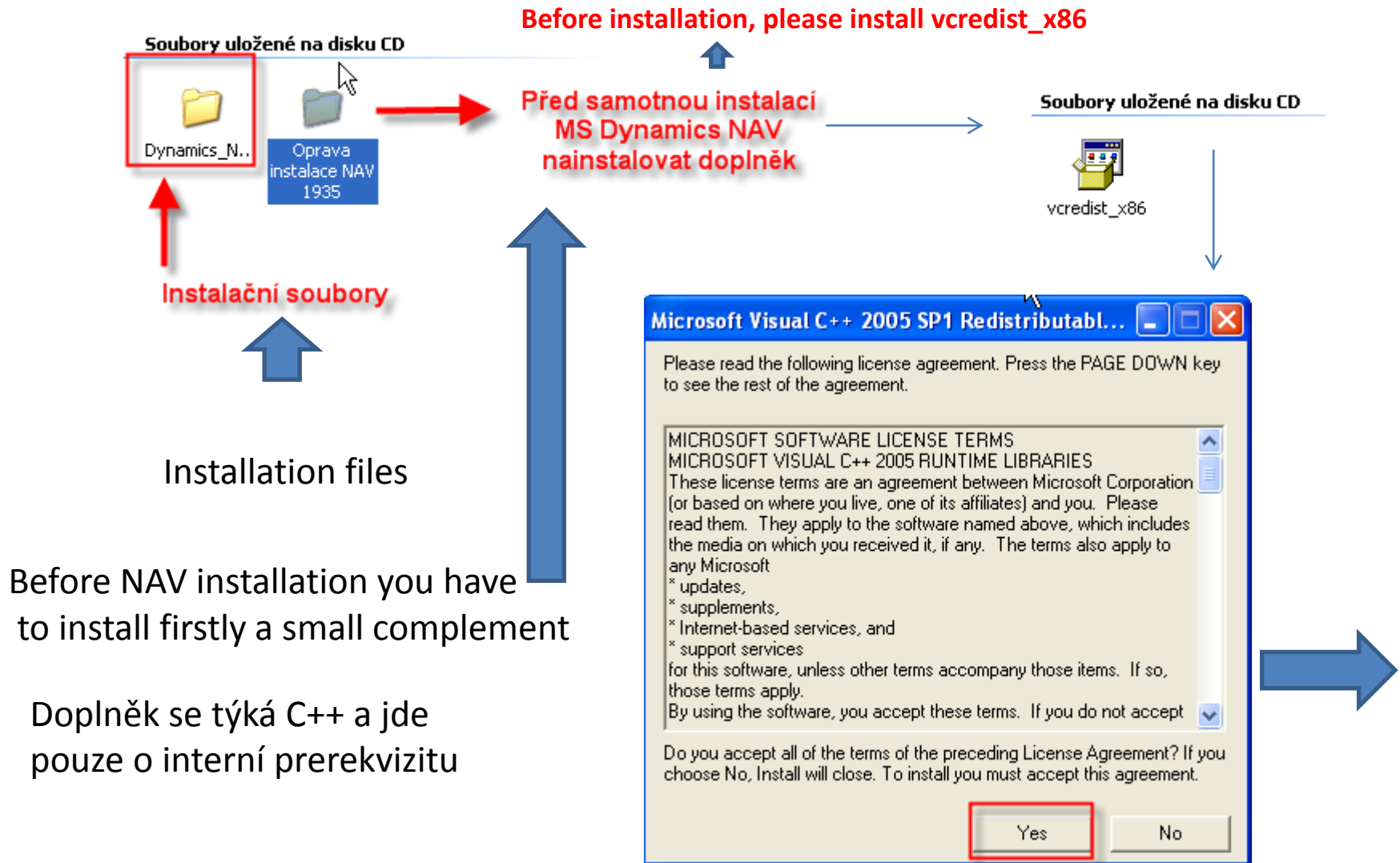
Stručný návod/Installation manual

# Umístění zdrojových souborů pro instalaci

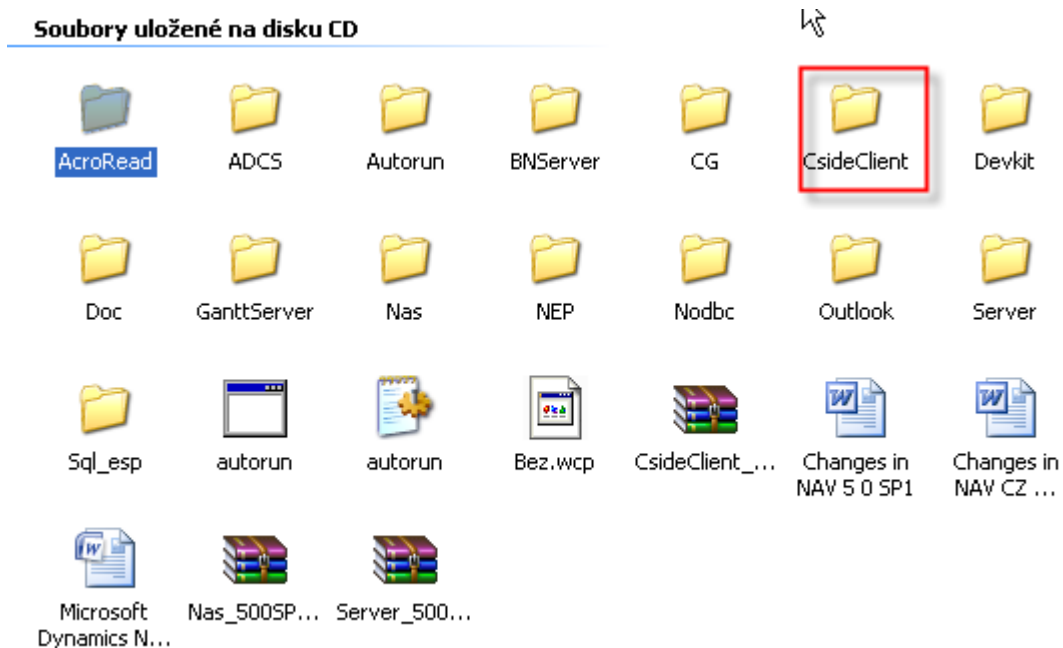
## Location of the resource files

- **Přes připojení eduroam (podle testů zhruba 8-10 minut) (either using eduroam connection)**
  - [https://is.muni.cz/auth/do/econ/soubory/katedry/kph/MS\\_Dynamics\\_NAV.7z](https://is.muni.cz/auth/do/econ/soubory/katedry/kph/MS_Dynamics_NAV.7z)
- **For installation of MS Dynamics NAV 2009 R2 see slide 20 and following slides**
- **Z počítačů v učebnách nebo z veřejných počítačových učeben (from PC in computer rooms)**
  - *programs(\resetw) (Q:) MS\_Dynamics\_NAV\ .. Všechny soubory v tomto adresáři*  
**nebo**
  - *programs(\nas01) (Q:) MS\_Dynamics\_NAV\ .. Všechny soubory v tomto adresáři*
- **Objem stahovaných dat : .... 2 GB (approx size of the files : 2 GB)**

# Instalace I / Installation I



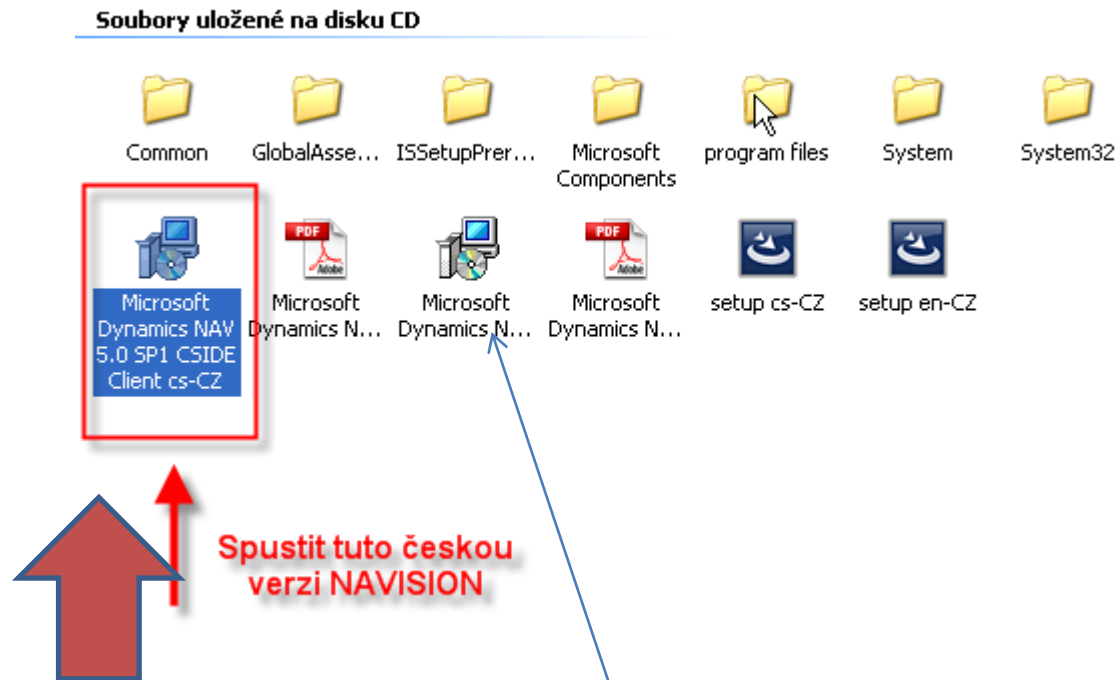
# Instalace II/Installation II



Otevřete podadresář Cside Client .....

Open firstly subdirectory Cside Client .....

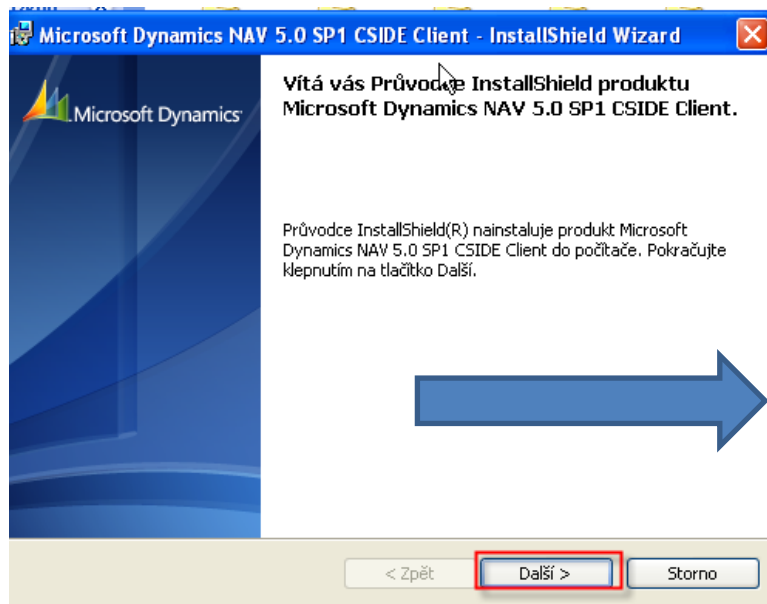
# Instalace III/Installation III



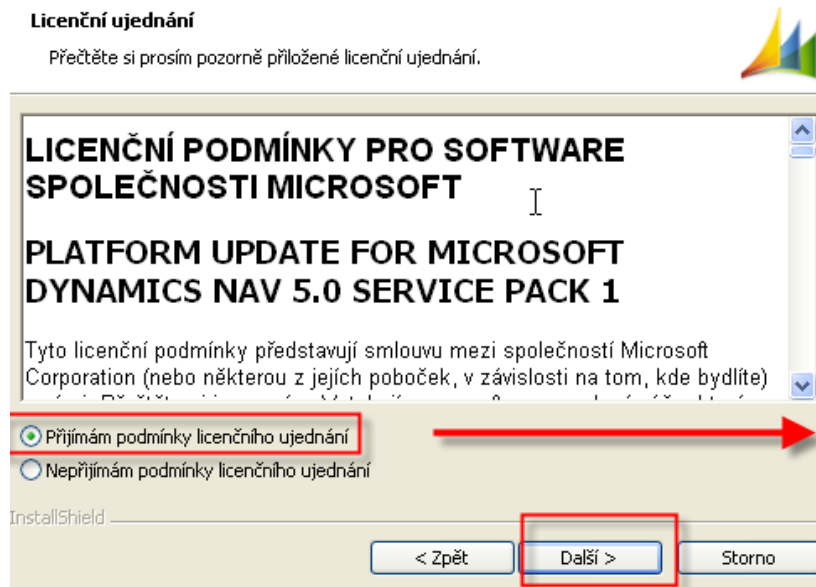
**Not valid for foreign students !!!**

**You have to start English setup file**

# Instalace IV/Installation IV



NEXT



NEXT

# Instalace V / Installation V

Microsoft Dynamics NAV 5.0 SP1 CSIDE Client - InstallShield Wizard

**Informace o uživateli**

Zadejte následující informace.

Uživatelské jméno:  
jskorkovsky

Organizace:

Nainstalovat aplikaci:

Pro všechny uživatele tohoto počítače

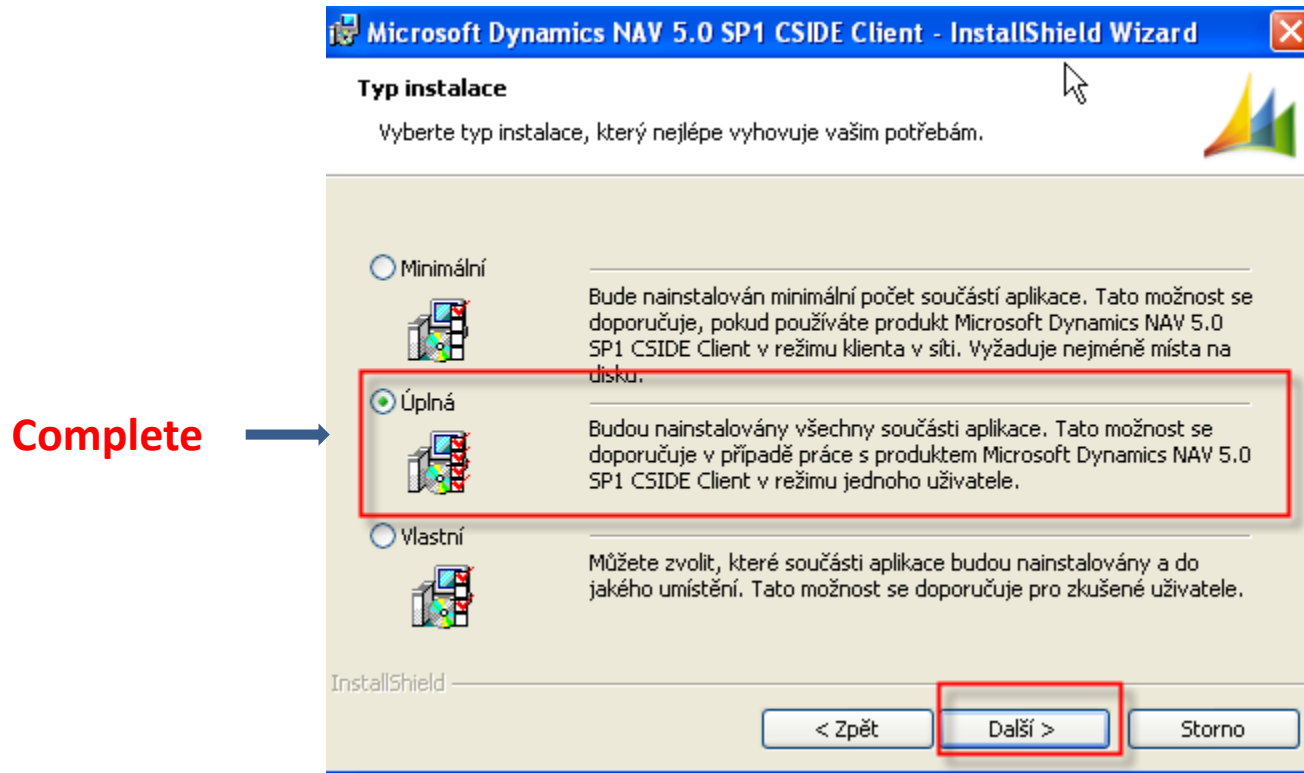
Pouze pro aktuálního uživatele (jskorkovsky)

InstallShield

< Zpět    **Další >**    Storno

NEXT

# Instalace VI/ Installation V



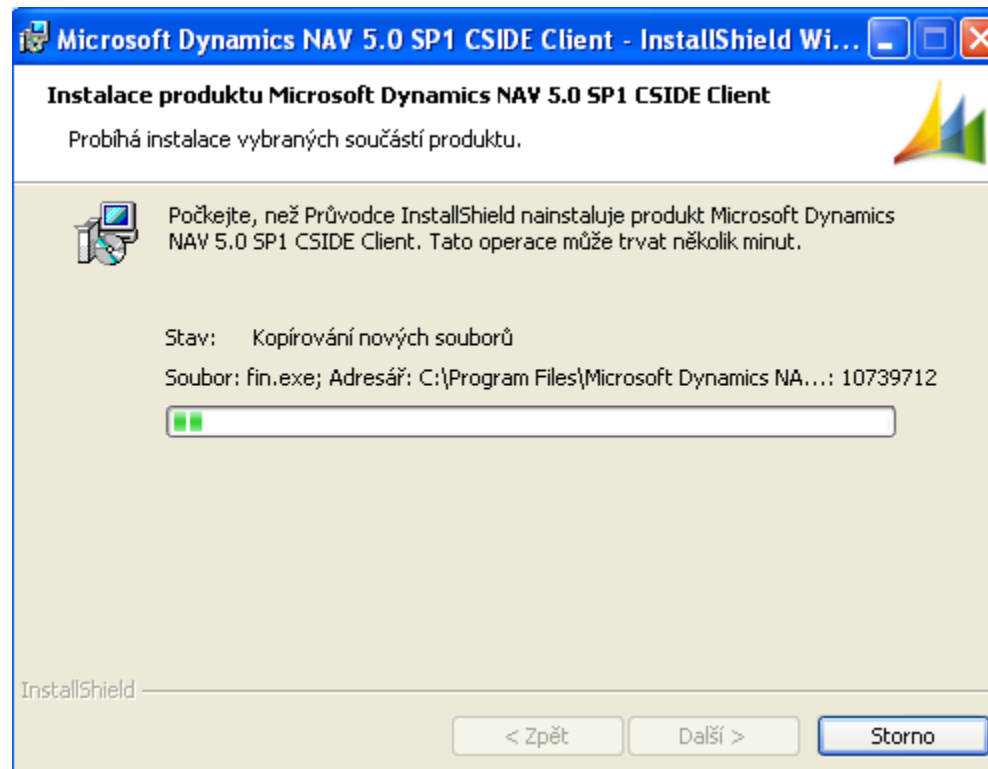
NEXT

Dále na požádání spusťte instalaci

Start installation when asked



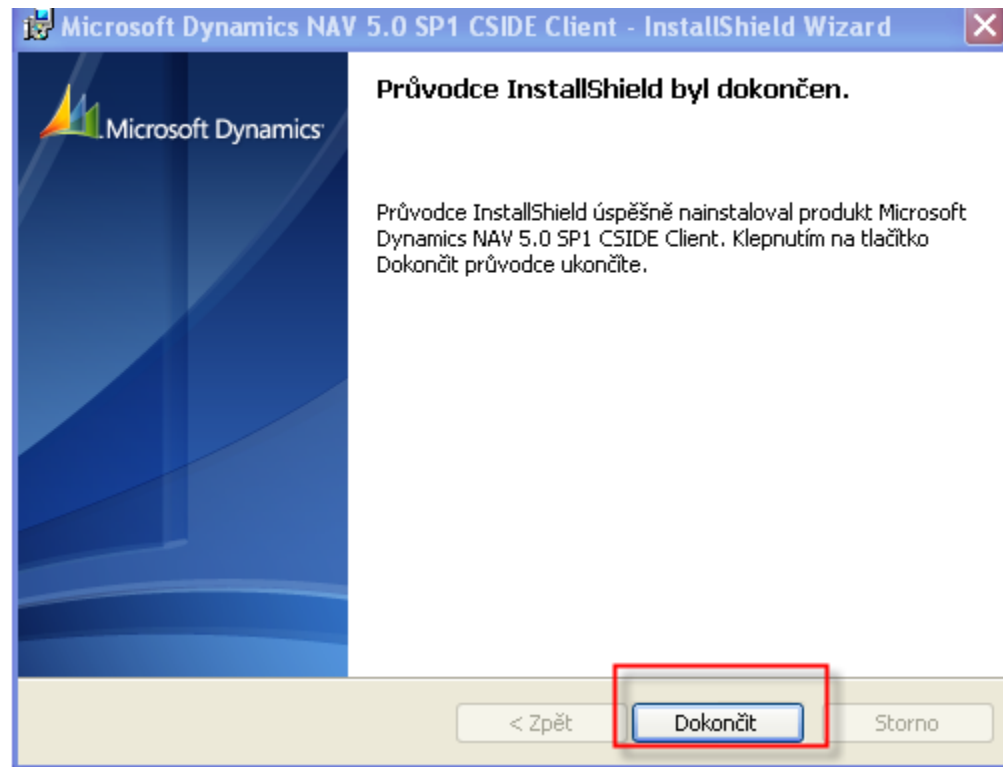
# Instalace VII / Installation VII



Tato fáze může trvat několik minut, takže trpělivost.....

Patience please...

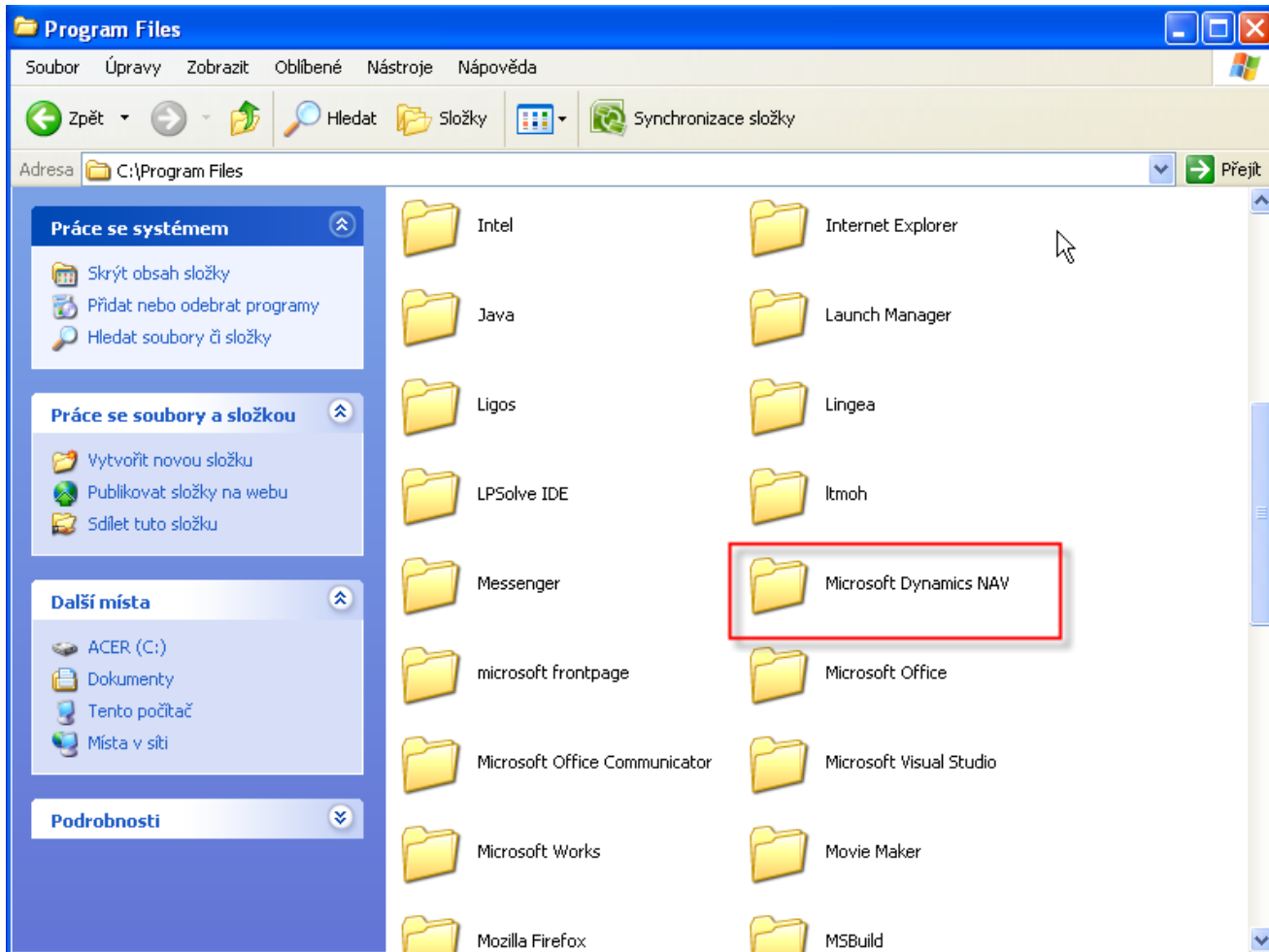
# Instalace VIII / Installation VIII



FINISH

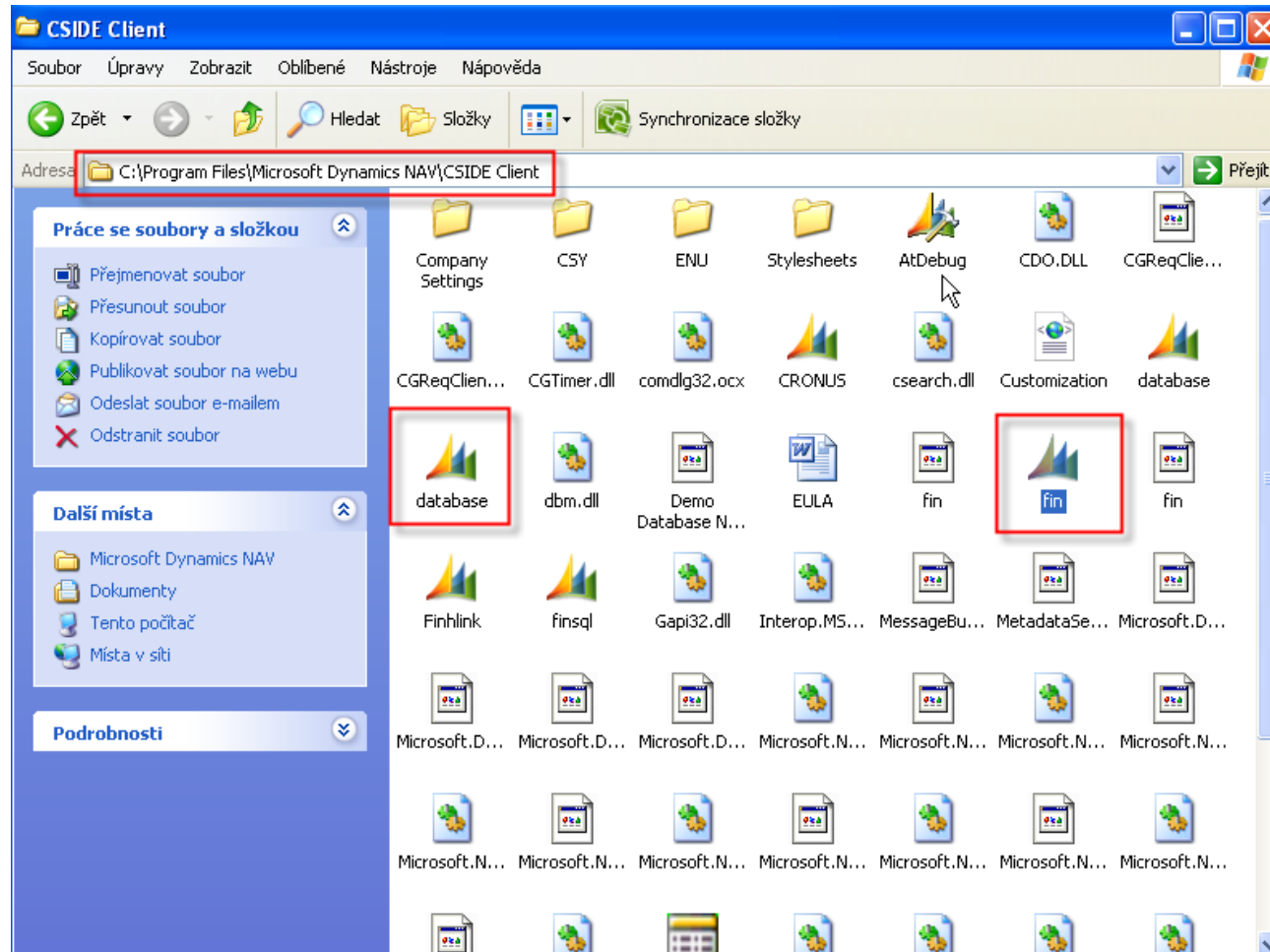
# Instalace IX- zástupce na plochu

Installation IX – desktop shortcut on the desktop area

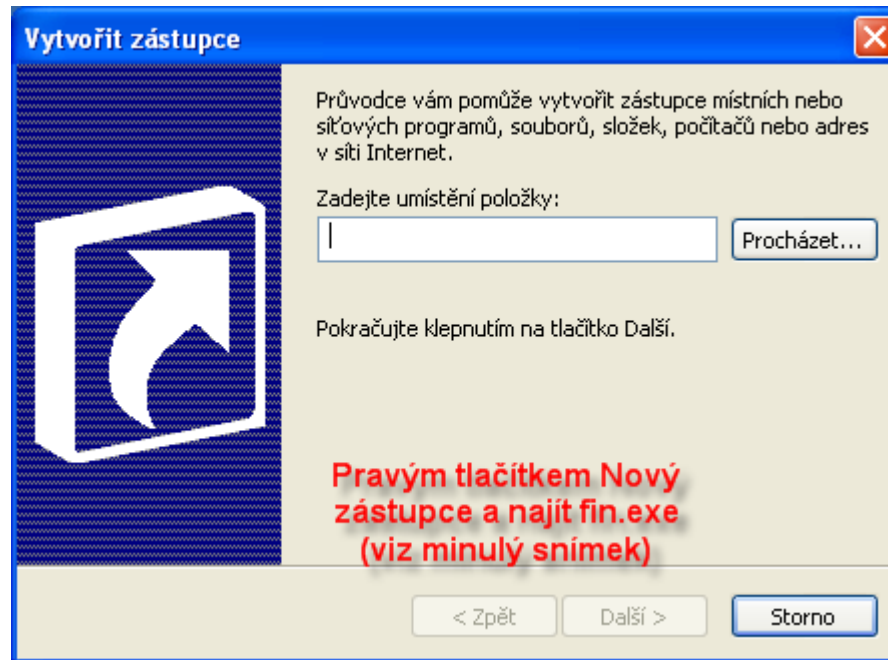


# Instalace X – zástupce na plochu

Installation X – desktop shortcut on the desktop area

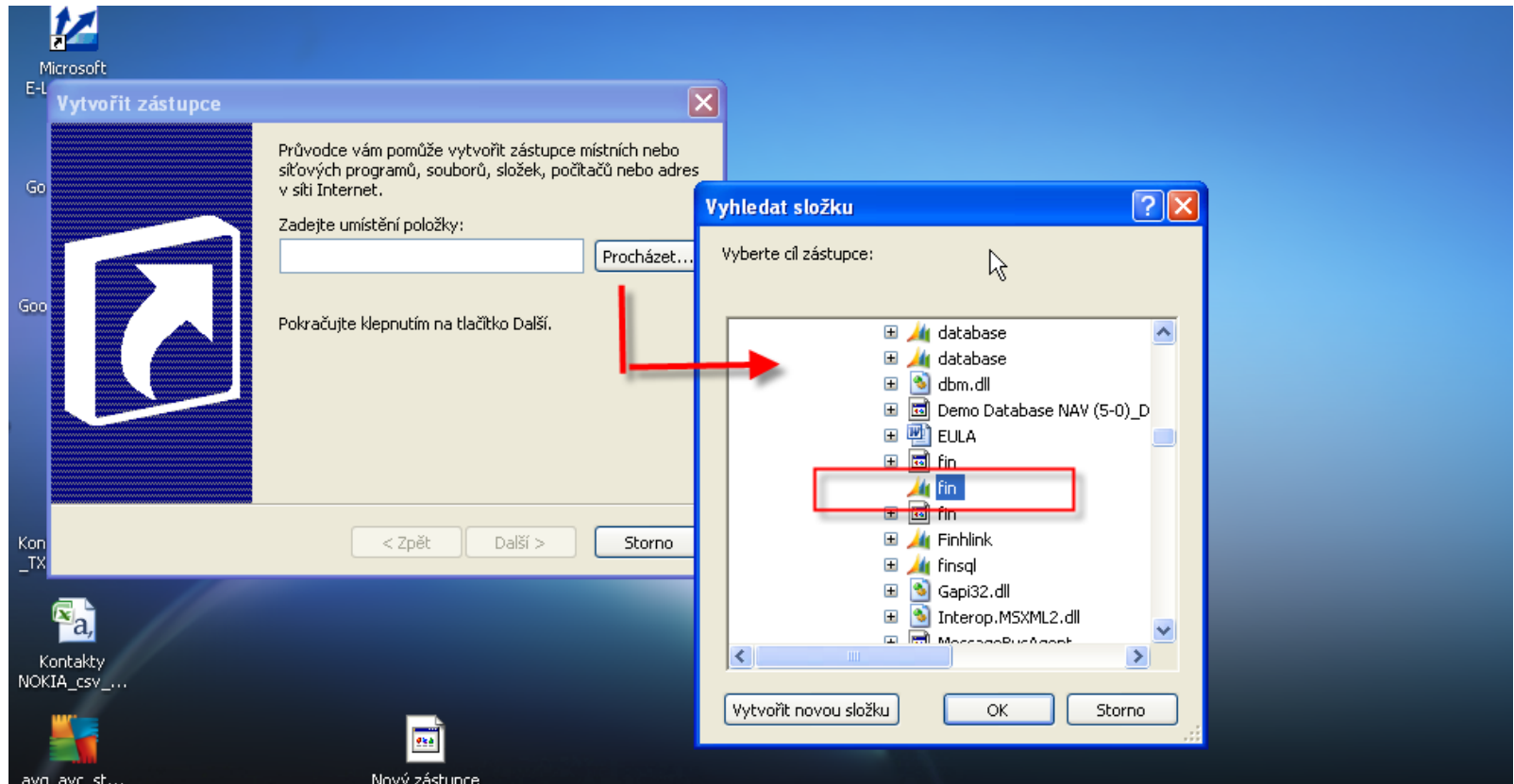


# Instalace XI / Installation XI

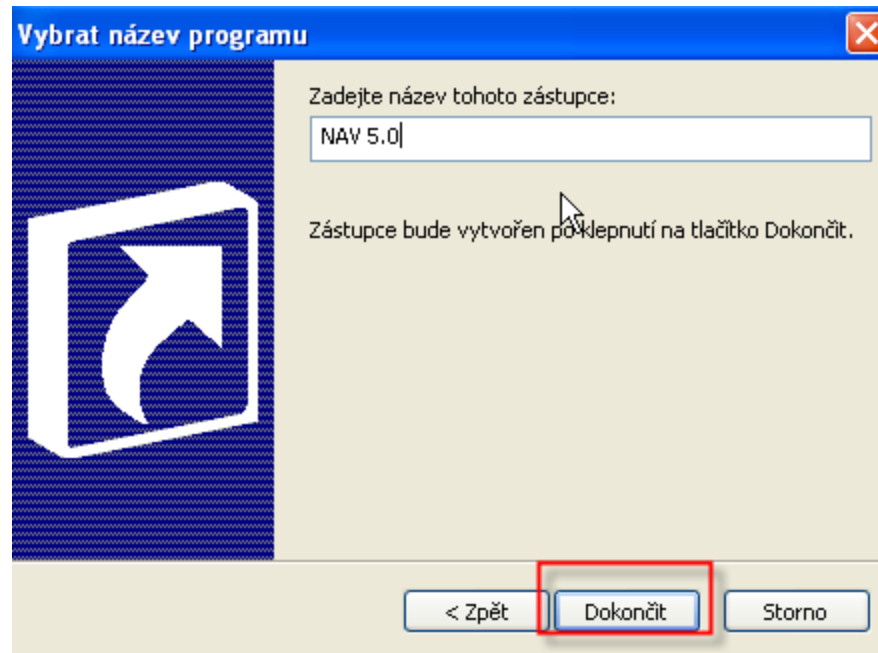


Right mouse button and find fin.exe file

# Instalace XII / Installation XII

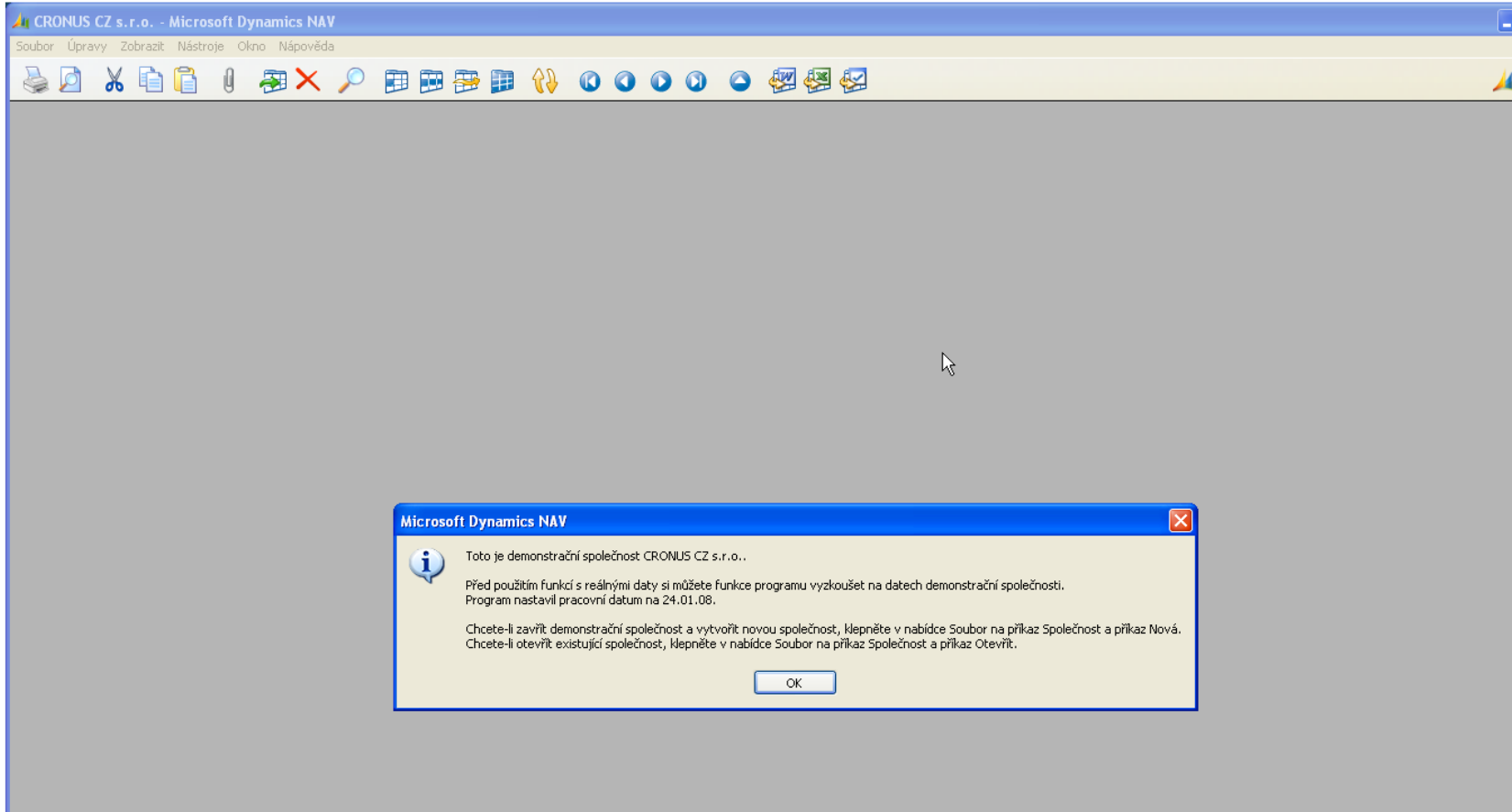


# Instalace XIII



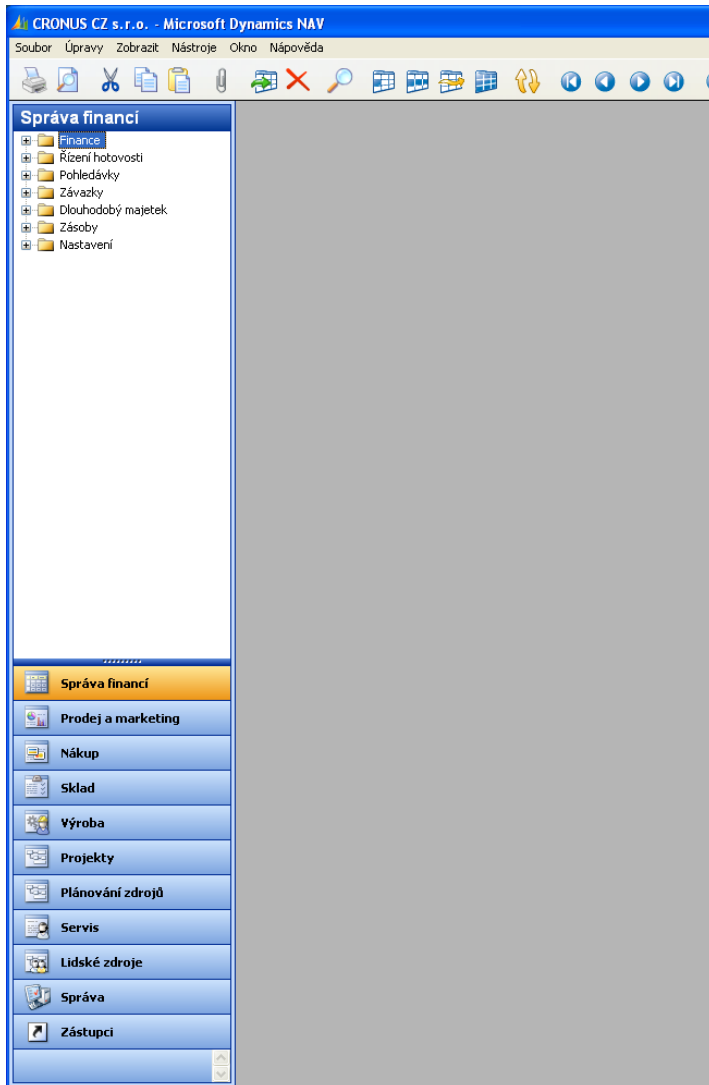
FINISH

# Start MS Dynamics NAV





# Start MS Dynamics NAV



# Databáze (Database)(pokud se automaticky připojila/If automatically connected)

Z menu soubor na horní liště

The image displays two windows from the Microsoft Dynamics NAV interface. The top window, titled "Soubory databáze", shows a list of database files. A red arrow points from the file name "C:\Program Files\Microsoft Dynamics NAV\CSIDE Client\database.fdb" to the "Informace o databázi" window below. The "Informace o databázi" window has tabs for "Databáze", "Spojení", and "Relace". The "Databáze" tab is active, showing the following information:

Parametr	Hodnota	Procento
Název databáze	C:\Program Files\Microsoft Dynami...	
Použitá databáze (kB)	95240	23%
Velikost databáze (kB)	400000	80%
Licencovaná velikost (kB)	500000	
Mezipaměť DBMS (kB)	8000	
Mezipaměť typu commit	<input checked="" type="checkbox"/>	
Mezipaměť objektů (kB)	32000	

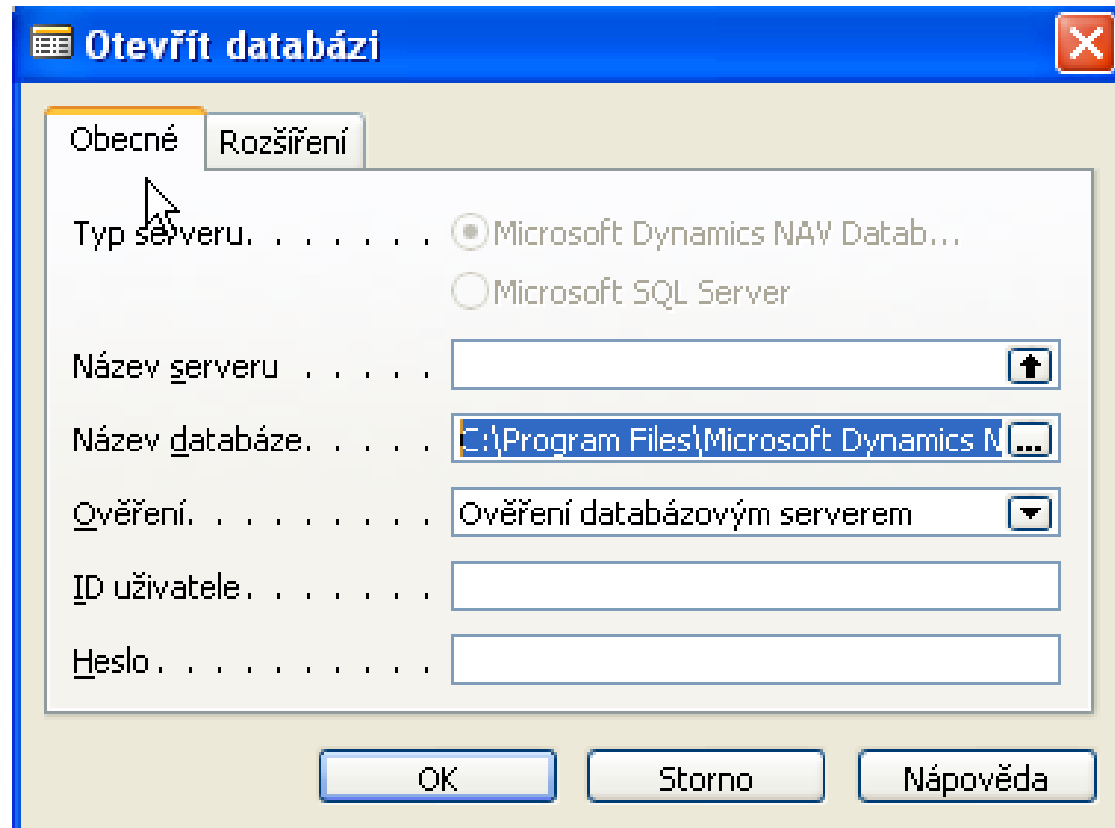
At the bottom of the "Informace o databázi" window, there are buttons for "Tabulky" and "Nápověda".

Připojeno  
Connected

# Připojení databáze / Database connection (pokud se

automaticky nepřipojila)/ if not automatically connected)

Z menu soubor na horní liště Otevřít DB a najít v CSIDE CLIENT  
adresáři soubor database.fdb /From the menu files ( upper menu bar)  
find Open Database and database.fdb in CSIDE CLIEINT subdirectory)





# Installation MS Dynamics NAV 2009 R2 (will be used by Czech and English speaking students) I.

[https://is.muni.cz/auth/do/econ/sm/42726033/43203933/MS NAV 2009 R2 An.zip](https://is.muni.cz/auth/do/econ/sm/42726033/43203933/MS_NAV_2009_R2_An.zip)

[https://is.muni.cz/auth/do/econ/sm/42726033/43203933/MS NAV 2009 R2 Cz.zip](https://is.muni.cz/auth/do/econ/sm/42726033/43203933/MS_NAV_2009_R2_Cz.zip)

After upload of the files (either Czech or English versions)

 MS_NAV_2009_R2_An	5.9.2013 8:59	zip Archive	632 651 kB
 MS_NAV_2009_R2_Cz	4.9.2013 8:09	zip Archive	636 299 kB

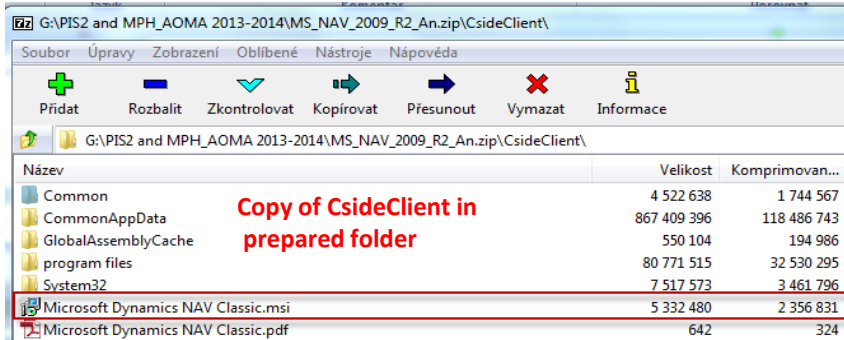
G:\PIS2 and MPH\_AOMA 2013-2014\MS\_NAV\_2009\_R2\_An.zip\

Název	Velikost	Komprimovan...	Změněn	Vytvořen	Použit
2074	305 788	37 514	2013-07-16 10:17	2013-07-16 10:10	2013-07-16 :
ADCS	865 680	397 169	2013-07-16 10:17	2013-07-16 10:10	2013-07-16 :
Autorun	130 212	49 957	2013-07-16 10:17	2013-07-16 10:10	2013-07-16 :
BNServer	26 244 210	11 645 210	2013-07-16 10:17	2013-07-16 10:10	2013-07-16 :
CG	19 826 134	7 168 071	2013-07-16 10:17	2013-07-16 10:10	2013-07-16 :
CsideClient	966 104 348	158 775 542	2013-07-16 10:19	2013-07-16 10:11	2013-07-16 :
Devkit	13 929 046	5 256 670	2013-07-16 10:19	2013-07-16 10:13	2013-07-16 :
Documentation	25 614 689	22 302 964	2013-07-16 10:19	2013-07-16 10:14	2013-07-16 :
Extras	5 711 388	4 707 906	2013-07-16 10:19	2013-07-16 10:14	2013-07-16 :
GanttServer	363 906	50 387	2013-07-16 10:19	2013-07-16 10:14	2013-07-16 :
Nas	24 847 740	12 375 610	2013-07-16 10:19	2013-07-16 10:14	2013-07-16 :
NEP	5 375 196	2 633 439	2013-07-16 10:19	2013-07-16 10:14	2013-07-16 :
Nodbcs	8 401 653	3 836 155	2013-07-16 10:19	2013-07-16 10:14	2013-07-16 :
Outlook	11 064 547	4 377 240	2013-07-16 10:19	2013-07-16 10:14	2013-07-16 :
Prerequisite Components	317 451 648	315 735 619	2013-07-16 10:20	2013-07-16 10:14	2013-07-16 :

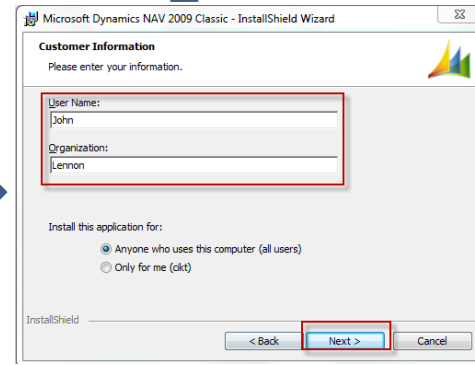
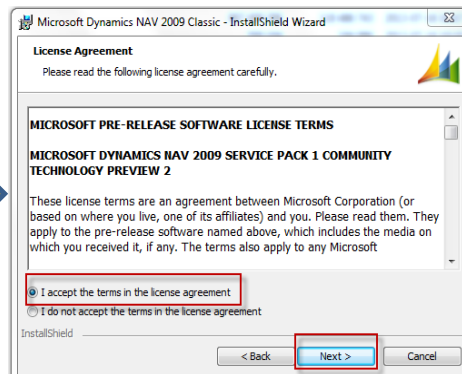
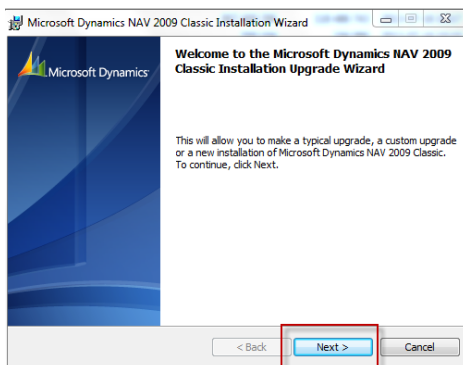
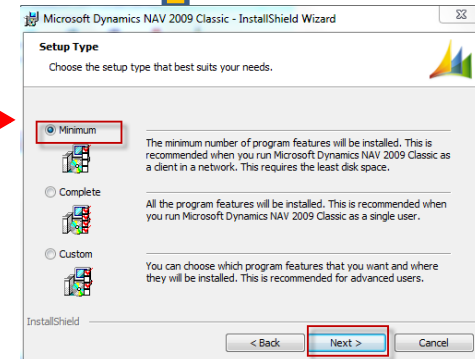
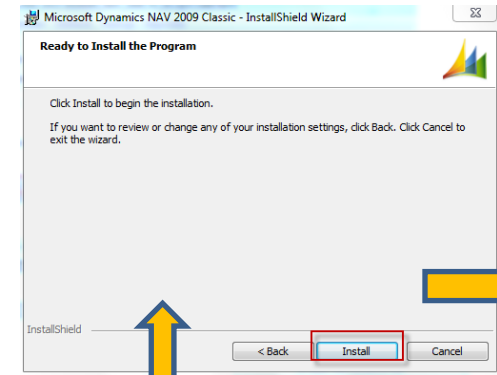
You have firstly  
unwrap CsideClient  
subdirectory to  
prepared empty  
folder

See next slide

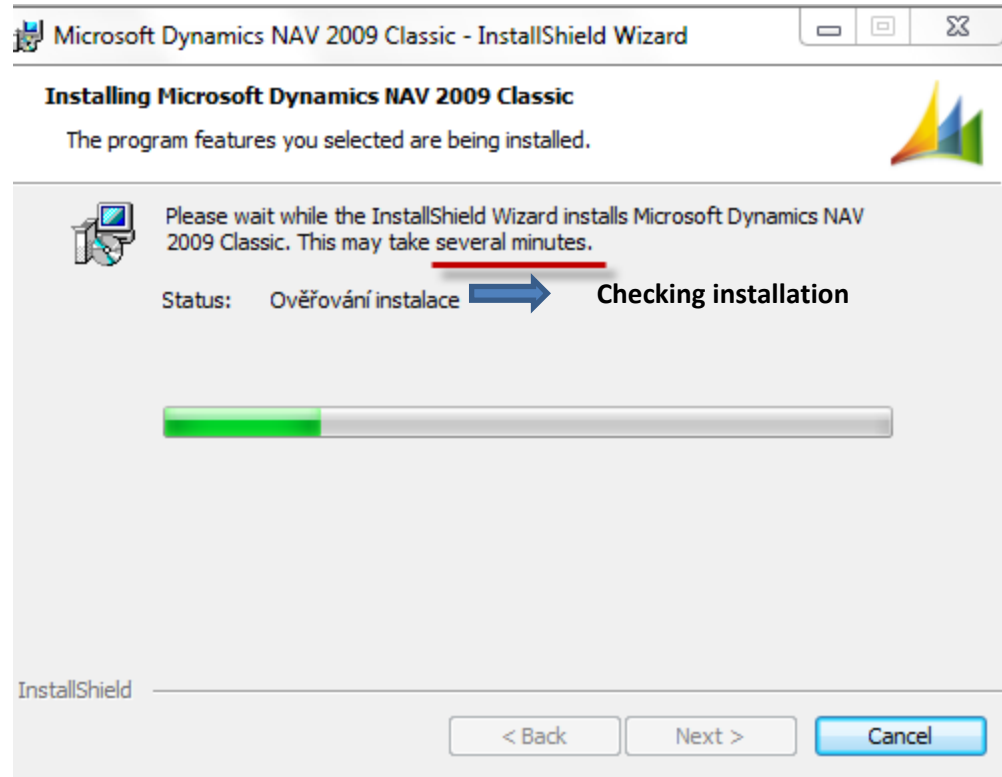
# Installation MS Dynamics NAV 2009 R2 (will be used by Czech and English speaking students) II.



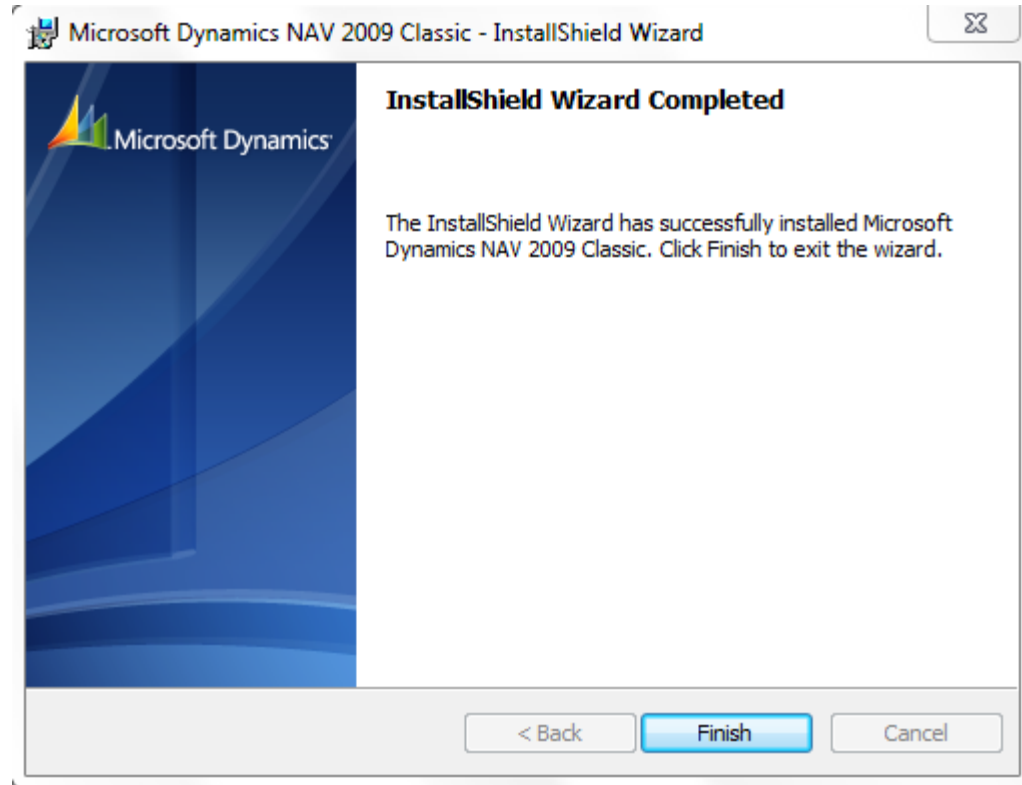
Option Minimum means Typical



# Installation MS Dynamics NAV 2009 R2 (will be used by Czech and English speaking students) III.

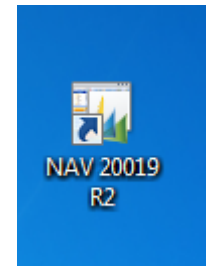
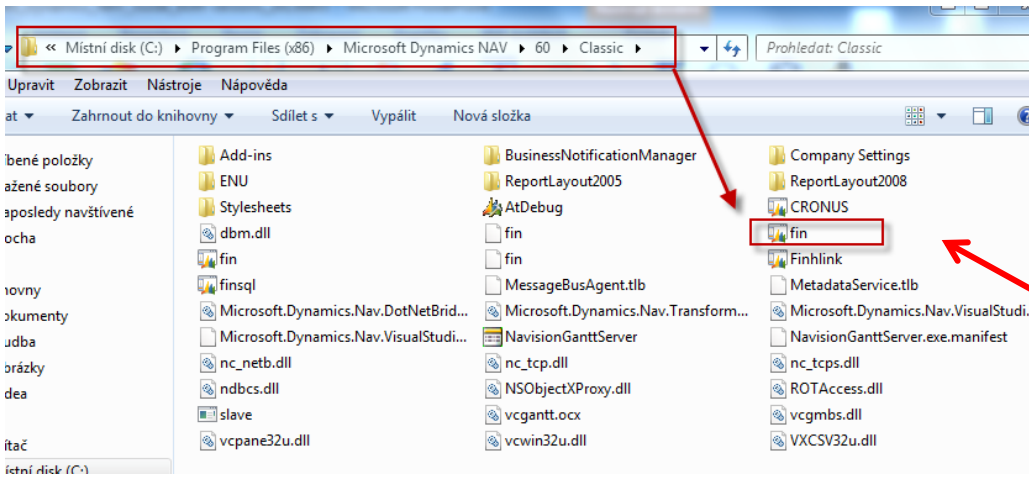


# Installation MS Dynamics NAV 2009 R2 (will be used by Czech and English speaking students) IV.

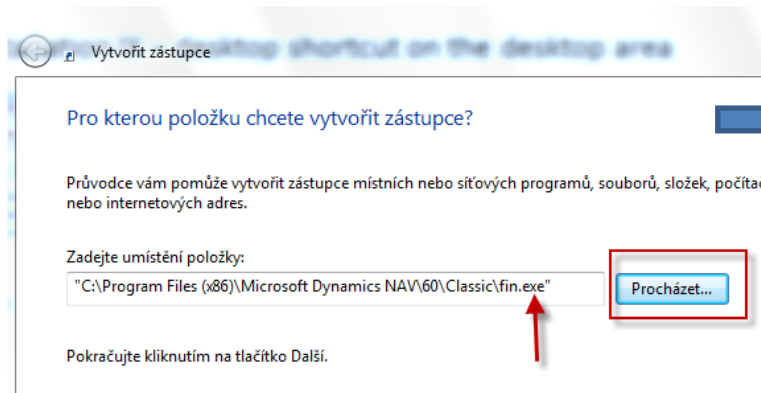


# Installation MS Dynamics NAV 2009 R2 (will be used by Czech and English speaking students) V.

## Installation IX – desktop shortcut on the desktop area



Right mouse button on desktop area find by browsing fin.exe file specified



Zadejte název tohoto zástupce: **Named it**

NAV 20019 R2

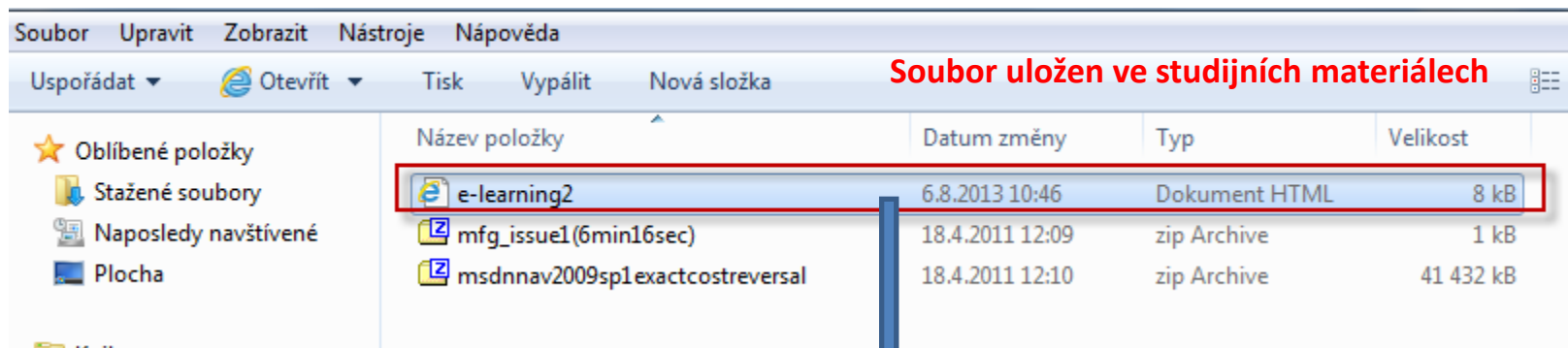
Zástupce bude vytvořen po kliknutí na tlačítko Dokončit.

**Browse**

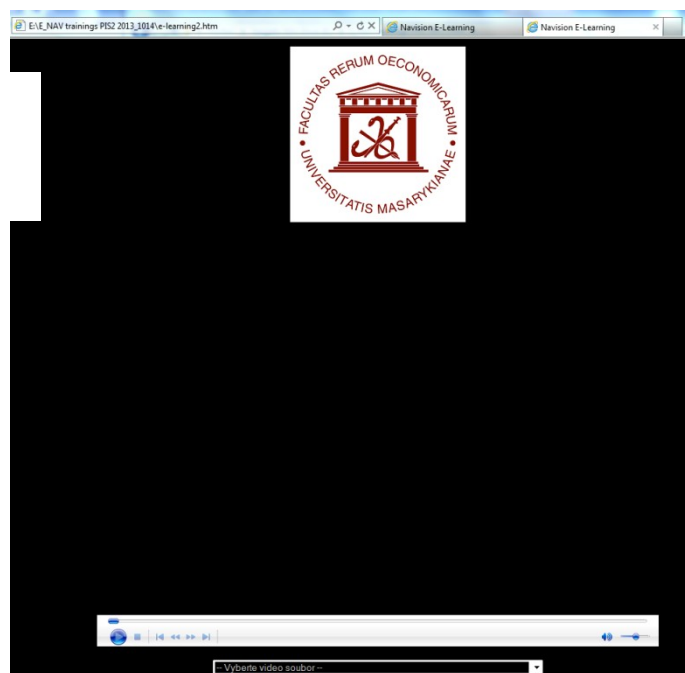
**Finish it**



# e-Learning NAV Introduction CZ– kde se nachází nástroje a jak e-Learnig NAV Intro spouštět I.



**Only for Czech and Slovak speaking students !!!**



Jednotlivé lekce se spouští z dolní lišty



# e-Learning NAV Introduction CZ– kde se nachází nástroje a jak e-Learnig NAV Intro spouštět z is.muni II.

ESF: BPH\_PIS2 Podnikové informační systémy 2 (podzim 2013) [jiné předměty](#)

Výběr: všichni aktivní studenti zapsaní do zvolených předmětů [ BPH\_PIS2 ] [změna omezení](#)  
BPH\_PIS2: 13 osob / 13 studií

Statistika zápisu a hodnocení -

ŠKOLITEL  
PUBLIKACE [Studenti](#) | [Studijní materiály](#) | [Odpovědníky](#) | [Hodnocení](#) | [Zkoušení](#) | [Seminární skupiny](#) | [Docházka](#) | [Rozpis](#)

ROZVRH  
PŘEDMĚTY  
STUDIUM  
PŘIJÍMAČKY  
VÝVĚSKA  
DISKUSE  
PERSONÁLNÍ  
SETKÁVÁNÍ  
ÚSCHOVNA  
MŮJ WEB  
DOKUMENTY  
ELPORTÁL  
DRIL  
OBCHODNÍ  
CENTRUM  
STIPENDIA  
UDÁLOSTI  
SYSTÉM  
DESIGN

**Studenti**

- Individuální informace o studentovi
- Seznam | s minifotografiemi | změny jmen
- Fotografie
- Poslat dopis | archiv sdělení
- Diskusní fórum
- Registrace: udělování výjimek | problémy
- Studentská anketa: odpovědi pro mne | veřejné odpovědi | instrukce studentům
- Parametrisovaná statistika

**Studijní materiály**

- Manipulace se studijními materiály BPH\_PIS2
- Sdílení, odpojování či kopírování stromu studijních materiálů
- Odevzdávány
- Interaktivní osnovy**
- Předmětové záločky: jen učitele, všechny
- Přehled operací se soubory

**Only for Czech asn Slovak speaking students !!!**

ESF: BPH\_PIS2 Podnikové informační systémy 2 (podzim 2013) [jiné předměty](#)

Interaktivní osnova je přehledná stránka s aktivitami a materiály uspořádanými časově nebo tematicky.  
[Chci vidět příklad osnovy v Nápodobě](#)  
[zobrazit osnovy všech mých předmětů](#) | jen z vybraných předmětů

[zobrazit](#) [editovat](#) [zrušit](#) [export do XML](#) [aktualizovat dle XML](#) Instruktažní videa BPH\_PIS2 Podnikové informační systémy 2 /el/1456/podzim2013/BPH\_PIS2/index.qwarp

[založit novou interaktivní osnovu](#)  
[založení interaktivní osnovy kdekoliv v IS](#)

Instruktažní videa	
1 - 1 Menu - Úvod do menu aplikace	
1 - 2 Listy titulku a stavu programu MS Dynamics	
1 - 3 Lišta Menu	
1 - 4 Lišta nástrojů s ikonami	
2 - Přihlášení do systému databáze info společnost a pracovní datum	
3 - Modularita a menu - základy používání	
4 - Základní objekty systému Tabulka Formulář Sestava	
5 - Ovládání systému pomocí funkčních kláves Help	
6 - Základní typy pohledu na data	