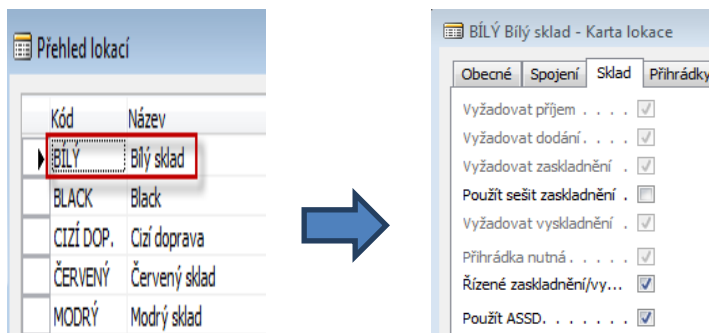


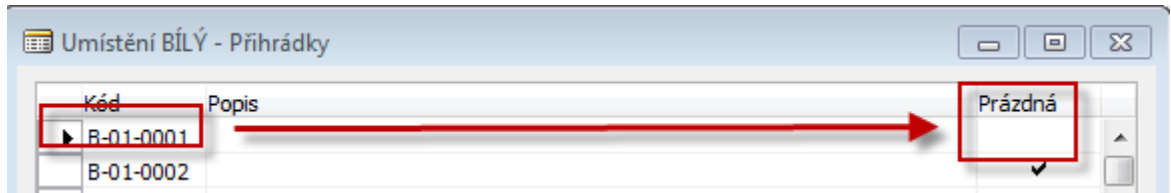
Příklad MS Dynamics NAV – Řízení skladů (WHM)

Vytvořil	:	Jaromír Skorkovský,KPH
Datum	:	16.11.2015
Důvod	:	školení, interní materiál
Zkratka	:	WHM-Warehouse Management
Databáze	:	MS Dynamics NAV 2009R2
Určeno pro	:	„to whom it may concern“
Další možnost	:	Domácí studium
PWP prezentace	:	Introduction MS Dynamics NAV XI-uloženo ve studijních materiálech

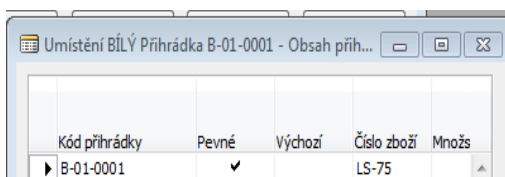
1. Využije se pouze skladová lokace –Bílý



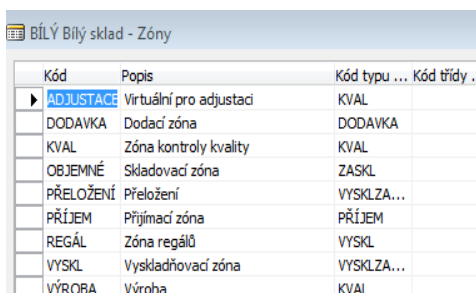
2. Z tlačítka Lokace lze zobrazit jak skladové zóny tak i využívané příhrádky.



3. Obsah příhrádky



4. Zóny (příjem –receive, skladování-zaskladnění – put-away, vyskladnění – picking)



- Nákup (zde je ukázána pouze dolní část dokument- řádek a tlačítka)

Typ	Číslo	Popis	Kód lokace	Množství	Rezervov...	Kód měrn...	Nákupní c...
Z..	1900-S	Křeslo PAŘÍŽ, černé	BÍLÝ	11		KS	3 660,00

Informace o zboží

- Karta zboží (11)
- Dostupnost (0)
- Nákupní ceny (0)
- Slevy nákup...

Objednávka | Řádek | Funkce | Účtování | Tisk... | Nápověda

- Tlačítko **Funkce** ->**Vydat** a následně ->**Vytvořit příjemku na sklad** ->zpráva : byla vytvořena hlavička příjmu.

PR000005 - Příjemka na sklad

Obecné

Číslo PR000005 Zúčtovací datum 27.11.11

Kód lokace BÍLÝ Číslo dodávky dodavat...

Kód zóny PŘÍJEM Přिřazené ID uživatele

Kód přihrádky B-08-0001 Datum přiřazení

Stav dokladu Čas přiřazení

Způsob třídění

P...	Číslo pův...	Číslo zboží	Popis	Množství	K příjmu	Přijaté m...	Zbývající ...
N..	106030	1900-S	Křeslo PAŘÍŽ, černé	11	11	0	11

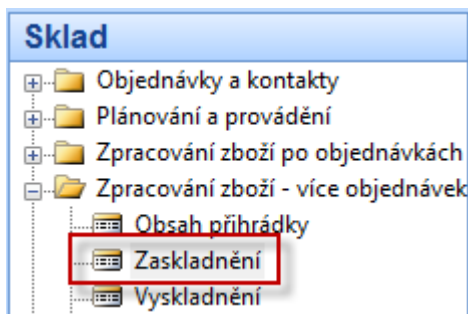
Příjemka | Řádek | Funkce | Účtování | Tisk... | Nápověda

- F11- zaúčtování příjmu. Dostaneme zprávu, že bylo vytvořeno „zaskladnění“-Put-away
- Z pole Kód přihrádky v hlavičce příjemky kde je specifikovaná přihrádka příjmová přihrádka B-08-0001 dostaneme obsah :

Umístění BÍLÝ Přihrádka B-08-0001 - Přehled obsahů přihrád...

	Kód lokace	Kód přihrádky	Číslo zboží	Výchozí	Pevné	Množství	Mnc (zá)
▶	BÍLÝ	B-08-0001	1900-S			11	

9. Jak najít „zaskladňovací „dokumenty. Zaskladnění- F5 a poslední dokument +Shift-F5. Zde je v řádcích potřeba zobrazit pole Typ pohybu (Vzít-Vložit = Take-Place) a dále Kód přihrádky a Kód zóny !!!!



10. Příjemka (put-away) před zaúčtováním, které provedete s pomocí F11

ZS000003 - Zaskladnění

Obecné

Číslo ZS000003 Přířazené ID uživatele

Kód lokace BÍLÝ Datum přiřazení

Filtr rozbalení Čas přiřazení

Způsob třídění

Typ akce	Původní doklad	Číslo původu	Číslo zboží	Popis	Kód zóny	Kód přihr...	Množství	Množ.ke ...
Vzít	Nákupní objednávka	106030	1900-S	Křeslo PAŘÍŽ, černé	PŘÍJEM	B-08-0001	11	11
Vložit	Nákupní objednávka	106030	1900-S	Křeslo PAŘÍŽ, černé	VYSKL	B-04-0001	11	11

11. Po zaúčtování dostaneme skladové pohyby

Sklad

- Objednávky a kontakty
- Plánování a provádění
- Zpracování zboží po objednávkách
- Zpracování zboží - více objednávek
- Zásoby
- Historie
- Zaúčtované doklady
- Zapsané doklady
- Žurnály
- Žurnály

Žurnály skladu

Číslo	Od položk...	Do položk...	Datum vy...	Kód původu	ID uživatele
1	1	17	12.12.10	DENZBOŽÍ	
2	18	65	12.12.10	DENZBSKL	
3	66	71	12.12.10	VYSKLAD	
4	72	77	12.12.10	VYSKLAD	
5	78	78	16.11.15	NÁKUP	
6	79	80	16.11.15	ZASKLAD	



Typ polo...	Kód zóny	Kód příhr...	Číslo zboží	Popis	Kód varia...	Množství	Kód m...
► Přesun	PŘÍJEM	B-08-0001	1900-S			-11	KS
► Přesun	VYSKL	B-04-0001	1900-S			11	KS

12. Zaúčtuje Nákupní objednávku, ale v pouze fakturace !! příjem už byl proveden !!! Nezapomeňte zadat do hlavičky objednávky číslo faktury dodavatele.
13. Prodejní objednávky opět s pomocí lokace Bílý a Zboží v tomto příkladu používané (1900-S) a následně Funkce->Vydat a dále pak Vytvořit dodávku ze skladu.

1013 Audio Hifi Shop - Prodejní objednávka

Obecné Fakturace Dodávky Zahraniční obchod Elektronické obchodování Platba předem Doručení

Číslo 1013 Zúčtovací datum 27.11.11
 Zákazník-číslo 60000 Datum objednávky 27.11.11
 Zákazník-číslo kontaktu KT000137 Datum dokladu 27.11.11
 Zákazník-název Audio Hifi Shop Datum DPH 27.11.11
 Zákazník-adresa Pekařská ulice 28 Požadované datum do...
 Zákazník-adresa 2. Pšišbené datum dodávky
 PSČ/město zákazníka 697 01 Kyjov Číslo nabídky
 Zákazník-kontakt Číslo externího dokladu .
 Počet archivovaných v... 0 Kód prodejce JM
 Kód textu položky PRODEJ Číslo kampaně
 Text položky Objednávka 1013 zaúčtováno jako Centrum odpovědnosti LIBEREC
 Číslo příležitosti Přiřazené ID uživatele
 Stav Otevřeno

Informace o zákazníkovi
 Zákazník
 Adresy příjemce (0)
 Kontakty (1)
 Historie pr...
 Plátce
 Dostupný ... 0

Informace o zboží
 Karta zboží
 Dostupnost (9)
 Nátrady (0)
 Prodejní ceny (0)
 Prodejní řád... (0)

Typ	Číslo	Popis	Kód lokace	Množství	Rezervov...	Kód měrn...	Jednotko...	Č
► Z..	1900-S	Křeslo PARÍŽ, černé	BÍLÝ	2		KS	4 700,00	

Objednávka Rádek Funkce Účtování Tisk Náповěda

14. Dodávka vypadá takto:

DOD000005 - Dodávka ze skladu

Obecné Dodávky

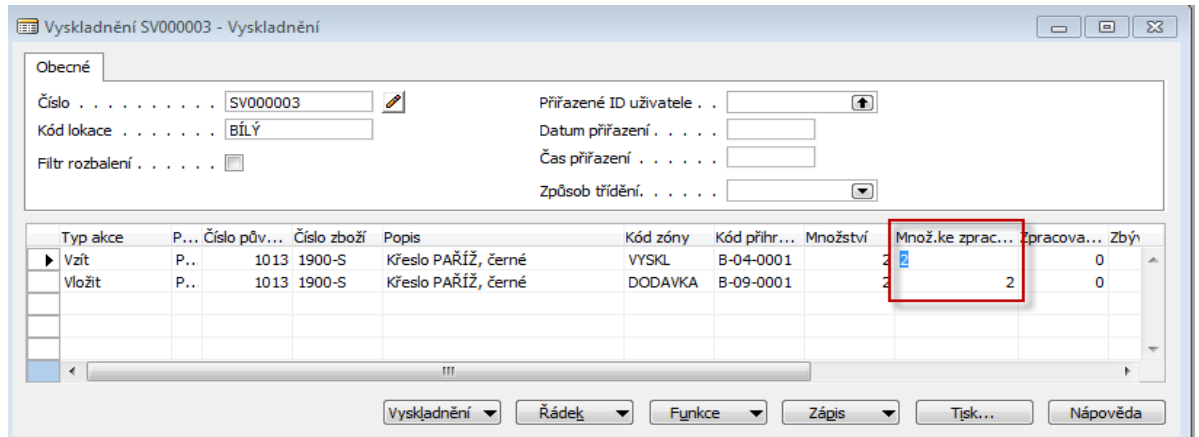
Číslo DOD000005 Zúčtovací datum. 27.11.11
 Kód lokace BÍLÝ Přiřazené ID uživatele
 Kód zóny DODAVKA Datum přiřazení
 Kód příhrádky B-09-0001 Čas přiřazení
 Stav dokladu Způsob třídění.
 Stav Otevřeno

P...	Číslo pův...	Číslo zboží	Popis	Množství	K dodání	Dodané ...	Zbývající ...
► P..	1013	1900-S	Křeslo PARÍŽ, černé	2	0	0	2

Dodávka Rádek Funkce Účtování Tisk... Náповěda

15. Odtud pak proveďte tuto sekvenci úkonů:

- Funkce ->vytvořit vyskladnění
- Z dokumentu Dodávka ze skladu použijte tlačítko Dodávka ->Řádky vyskladnění (Picking)
- Posuňte kurzor na poslední řádek a Shift-F5
- Zde je v řádku potřeba zobrazit pole Typ pohybu (Vzít-Vložit = Take-Place) a dále Kód přihrádky a Kód zóny!!!!
- Doplňte počet skutečně dodávaného zboží do pole Množství ke zpracování (v našem případě 2 – ale může být i menší)



- Tlačítko Zápis a F11
- ESC-ESC->a jste zpátky na dokumentu s názvem : Dodávka ze skladu NEBO přímo z Prodejní objednávky a s pomocí tlačítka Objednávka a řádky dodávky ze skladu.

16. Zaúčtujte Prodejní objednávku (pozor- pouze fakturace) – následně viz pohyby skladu (Položky skladu)

