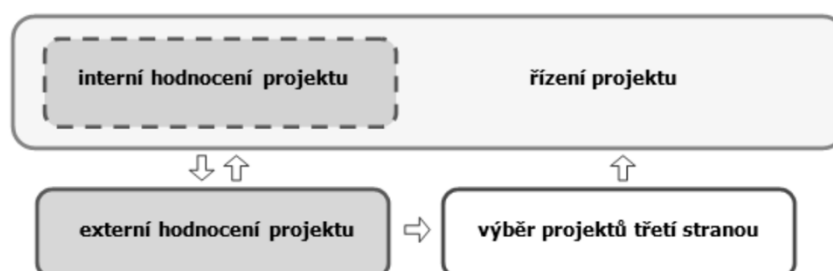


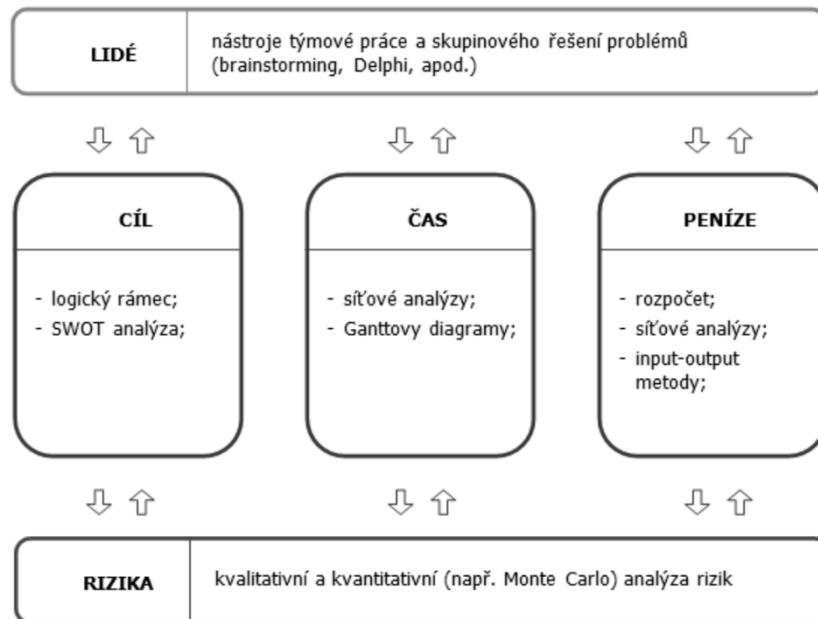
Řízení projektů v regionálním rozvoji

- vymezení projektu;
- „trojrozměrný“ projekt;
- nástroje řízení projektů;

Petr Halánek, ESF KRES 9/2015

Řízení a hodnocení projektů





Týmová práce, kreativní metody

- brainstorming / brainwriting;
- metoda Delphi, panel expertů;
- strategie Walta Disneye (snílek / realista / kritik), metoda šesti kloubků (Informace – Bílá, Emoce – Červená, Negativní usuzování – Černá, Pozitivní – Žlutá, Kreativita – Zelená, Přemýšlení - Modrá), apod.

Brainstorming

- vyvinul v roce 1938 A. Osborn (průměrný člověk vymyslí ve skupině 2x více nápadů než sám);
- 2 základní principy: kvantita plodí kvalitu, dodatečné posouzení nápadů;
- 4 základní pravidla: kritika je vyloučena, volné asociace jsou vítány, kvantita je žádoucí, kombinace a zlepšení jsou vítána;
- max. 1 hod., výběr nápadů (řešení) na základě hlasovacích metod, apod.

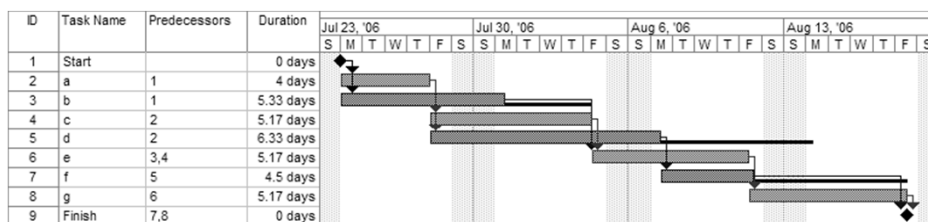
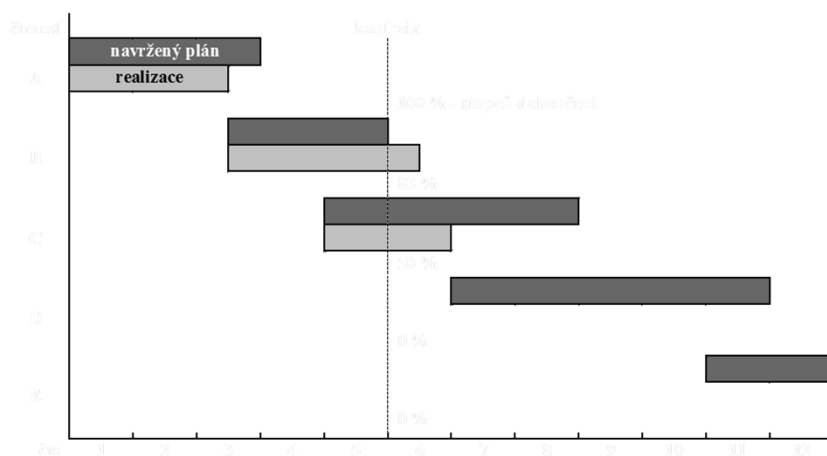
Metoda logického rámce

Obr. 1.: Struktura logického rámce projektu

	Intervenční logika	Objektiv. ověř. ukazatele:	Zdroje ověření:	Předpoklady / rizika:
Celkové cíle:				
Specifické cíle:				
Výsledky / výstupy:				
Aktivity:		Prostředky:	Náklady:	
				Předb. podm.:

Manual PCM (2001)

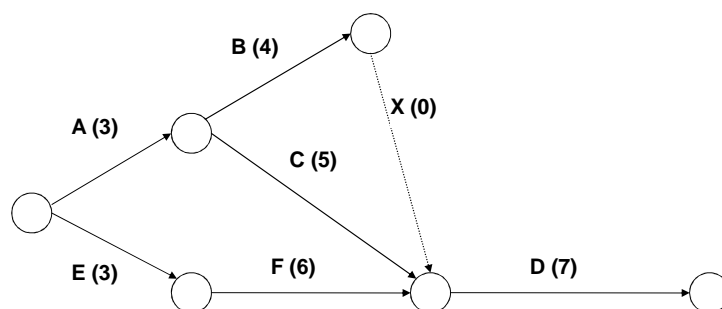
Ganttovy diagramy



Metody síťové analýzy

- soubor modelů a metod vycházejících z grafického vyjádření složitých projektů a provádějící jejich analýzu z hlediska času, zdrojů, nebo nákladů;
- síťový graf jako matematický model projektu;
- hranově definované síťové grafy (hrana = činnost, uzel = událost) X uzlově definované síťové grafy (uzel = činnost, hrana = vazba);
- deterministické ohodnocení (přesně určeno) X stochastické ohodnocení (náhodná veličina se známým nebo neznámým pravděpodobnostním rozložením).

Metody síťové analýzy

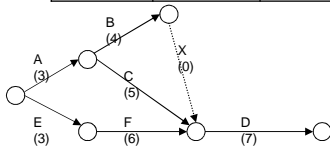


pojmy: graf, síť, uzel (hranově X uzlově orientovaný graf), hrana (hranově X uzlově orientovaný graf), orientovaná hrana, kritická cesta

CPM (Critical Path Method)

činnost	bezp.př.č.	čas t	ES	EF	LS	LF	rezerva
A	-	3	0	3	1	4	1
B	A	4	3	7	5	9	2
C	A	5	3	8	4	9	1
D	B,C,F	7	9	16	9	16	0
E	-	3	0	3	0	3	0
F	E	6	3	9	3	9	0

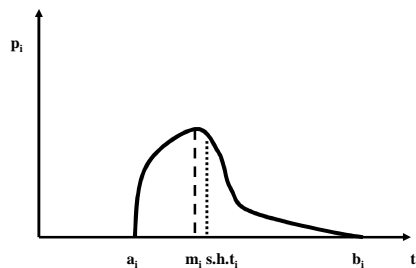
výpočet vpřed	výpočet vzad	LF-EF
---------------	--------------	-------



12

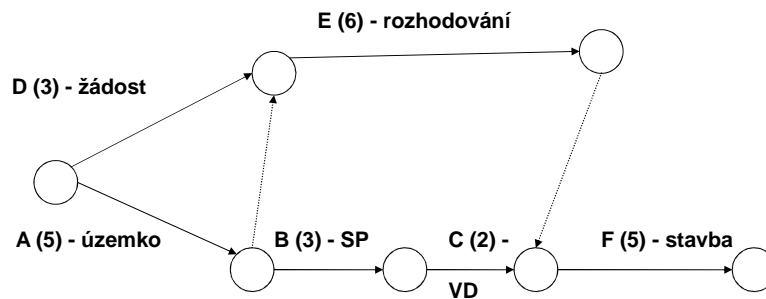
PERT (Program Evaluation and Review Technique)

- deterministická struktura, stochastické ohodnocení činností;
- doby trvání činností t jsou náhodné veličiny s beta-rozložením.



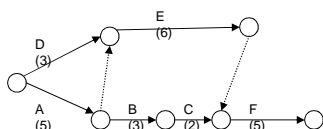
ESF KRES 10/2006

Řešení cvičení



Řešení cvičení

činnost	bezp.př.č.	čas t	ES	EF	LS	LF	rezerva
A	-	5	0	5	0	5	0
B	A	3	5	8	6	9	1
C	B	2	8	10	9	11	1
D	-	3	0	3	2	5	2
E	D,A	6	5	11	5	11	0
F	E,C	5	11	16	11	16	0

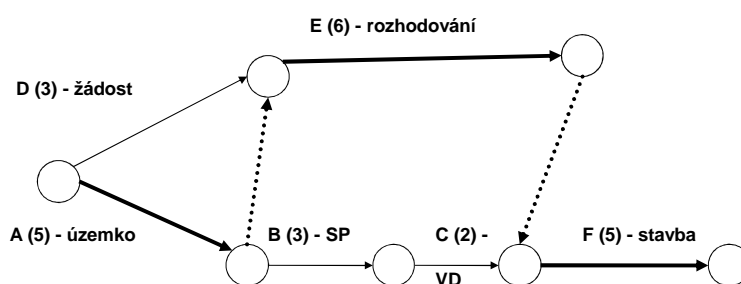


výpočet vpřed

výpočet vzad

LF-EF

Řešení cvičení



Délka kritické cesty je 16 měsíců, vede přes činnosti A, E a F.