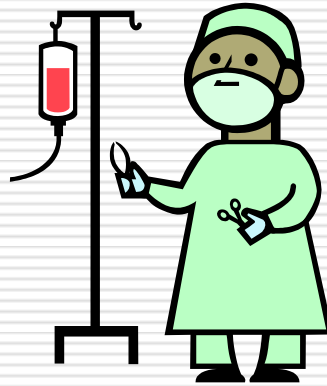
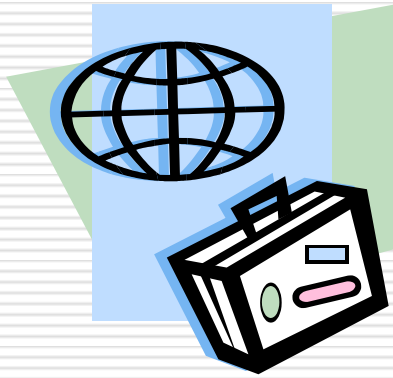


# Téma 3: Náhrady výdajů a zdravotní pojištění

---



# 3.1 Náhrady výdajů poskytovaných zaměstnancům

---

□ Zákoník práce § 151 až 190

□ 2 typy náhrad:

- cestovní náhrady,



- náhrady za spotřebení ...



## 3.1.1 Cestovní náhrady

---

V praxi nejčastěji náhrady **při pracovních cestách**, přísluší zaměstnanci tyto druhy náhrad (§ 156 ZP):

- ❑ náhrada **jízdních** výdajů,
  - ❑ náhrada jízdních výdajů **k návštěvě** člena rodiny,
  - ❑ náhrada výdajů za **ubytování**,
  - ❑ zvýšených stravovacích výdajů (**stravné**),
  - ❑ náhrada **nutných vedlejších** výdajů.
-

# 3.1.1 Cestovní náhrady

 MASARYKOVA UNIVERZITA
 Číslo dokladu v EIS Magion:   
 Pracoviště:

### TUZEMSKÁ PRACOVNÍ CESTA

Příjmení, jméno, titul pracovníka:			
Bydliště:			
Počátek cesty (místo, datum, hodina):	Místo jednání:	Účel a průběh cesty:	Konec cesty (místo, datum):

Spolucestující: \_\_\_\_\_  
 Způsob dopravy: <sup>1)</sup> \_\_\_\_\_  
 Povolená záloha: \_\_\_\_\_ Vyplacena dne: \_\_\_\_\_  
 Forma výplaty zálohy: v hotovosti\*, šekem\*, bankovním převodem\* na účet č.: \_\_\_\_\_  
 Platební karta MU: ano\*ne\*

Beru na vědomí, že záloha je na mou uvedený bankovní účet zaslána na mé nebezpečí.  
 Prohlašuji, že v případě jakýchkoli rozporů (pochybností) předložím MU za příslušné odběrní doklad vystavený peněžním ústavem, k němuž byla částka odeslána, z něhož bude patrné, že peněžní prostředky nebyly na mou uvedený účet připsány.

Podpis pracovníka:	jméno	datum	podpis

Pokladní doklad číslo:

Předběžná kontrola před vznikem závazku				jméno	datum	podpis
zakázka		Přímý nařizovaný				
podzakázka		Přikazem operace**				
pracoviště		Správa rozpočtu				
činnost		Hlavní účetní				
faktul. účet						
částka						

<sup>\*</sup> nehodící se škrtněte  
<sup>\*\*</sup> pokud není totožný s přímým nařízením

1/2

### VYÚČOVÁNÍ PRACOVNÍ CESTY

Datum	Ojezd - příjezd <sup>1)</sup> Místo jednání podmíněte	Pracoviště pracovníka <sup>2)</sup>	Jízda a místní přeprava	Stravné	Nocležná	Nutné vedlejší výdaje	Celkem		Upraveno		
							Kč	Kč			
1	2	3	4	5	6	7	8	9	10	11	12
	Ojezd										
	Příjezd										
	Ojezd										
	Příjezd										
	Ojezd										
	Příjezd										
	Ojezd										
	Příjezd										
	Ojezd										
	Příjezd										
	Ojezd										
	Příjezd										
	Ojezd										
	Příjezd										
	Ojezd										
	Příjezd										
	Ojezd										
	Příjezd										
	Ojezd										
	Příjezd										
	Ojezd										
	Příjezd										
	Ojezd										
	Příjezd										
	Ojezd										
	Příjezd										
			0,00	0,00	0,00	0,00			0,00		0,00

Bezplatně bylo poskytnuto: ubytování\*, snídaně\*, oběd\*, večeře\*  
 Zpráva o výsledku pracovní cesty byla podána dne:

Předběžná kontrola po vzniku závazku

zakázka	Průběh na zvláštním provedení	jméno	datum	podpis
podzakázka				
pracoviště	Přikazem operace			
činnost				
faktul. účet	Hlavní účetní			
částka				

<sup>1)</sup> O - osobní vauk      AuS - auto služební  
 R - rpník             AuV - auto vlastní  
 A - autobus         MDS - motocykl služební  
 L - letadlo

Prohlašuji, že jsem všechny údaje uvedl plně a správně

jméno	datum	podpis

<sup>1)</sup> cestu odjezdu a příjezdu u veřejného dopravního prostředku vyplňte podle jízdního řádu  
<sup>2)</sup> uvádějte ve zkracce  
 \* nehodící se škrtněte

2/2

# Ukázka administrace cestovních příkazů a vyúčtování

---

- cestovní příkazy na ESF
-

## 3.1.2 Náhrada za opotřebení...

---

§ 190 ZP

- (1) Sjedná-li zaměstnavatel, popřípadě vnitřním předpisem stanoví nebo individuálně písemně určí podmínky, výši a způsob poskytnutí náhrad za **opotřebení vlastního nářadí, zařízení nebo jiných předmětů potřebných k výkonu práce** zaměstnance, poskytuje mu tuto náhradu za dohodnutých, stanovených nebo určených podmínek.
  
  - (2) Ustanovení odstavce 1 se nevztahuje na používání motorového vozidla, u kterého se poskytování náhrad řídí § 157 až 160.
-

# 3.2 Zdravotní pojištění zaměstnanců

---

- ❑ Zákon č. 48/1997 Sb., o veřejném zdravotním pojištění
- ❑ Zákon č. 592/1992 Sb., o pojistném na všeobecné zdravotní pojištění



# Členění pojištěnců

---

- Zaměstnanci,
  - OSVČ,
  - Osoby, za které je plátcem stát,
  - Osoby bez zdanitelných příjmů.
-



## 3.2.1 Osobní rozsah zdravotního pojištění

---

Povinně podléhají českému systému veřejného zp osoby, které :

- mají **trvalý pobyt** na území ČR,
  - nebo trvalý pobyt nemají, ale jejich zaměstnavatel zde má sídlo, jsou nemocensky pojištěny a pracovněprávní vztah je uzavřen podle předpisů ČR.
-

## 3.2.2 Volba zdravotní pojišťovny

---

Pojištěnec může **změnit** zdravotní pojišťovnu jednou za ~~12~~ měsíců, **JEDNOU ZA ROK, VŽDY K 1. 1. nebo 1.7.**

Při nástupu do zaměstnání zaměstnanec sdělí zaměstnavateli zdravotní pojišťovnu, u které je pojištěn, změny hlásí do 8 dnů.


Zdravotní pojišťovny - aktuální situace  
(~~24, 8, 7~~)

<http://www.finance.cz/pojisteni/seznamy/zdravotni-pojistovny/>

# 3.2.3 Povinnosti zaměstnavatele ve vztahu k zdravotním pojišťovnám

- ❑ **Přihlásit se jako plátce** pojistného ke všem zdrav. pojišťovnám, u kterých jsou pojištění jeho zaměstnanci.

<http://www.vzp.cz/o-nas>

 VŠEOBECNÁ ZDRAVOTNÍ POJIŠŤOVNA ČESKÉ REPUBLIKY	<b>PŘIHLÁŠKA ZAMĚSTNAVATELE - plátce pojistného</b>
Kód 111	
číslo plátce pojistného:	IČO: <input type="text"/>
	číslo vnitřní organizační jednotky: <input type="text"/>
Obchodní název plátce pojistného: <input type="text"/>	
Právní forma plátce (s.r.o., a.s., v.o.s., k.s., ...): <input type="text"/>	
Právní subjektivita plátce: <input type="radio"/> ANO <input type="radio"/> NE (vhodné zatrhněte)	
U fyzické osoby - příjmení, jméno: <input type="text"/>	
rodné číslo: <input type="text"/>	
adresa trvalého pobytu: <input type="text"/>	
Sídlo zaměstnavatele: <input type="text"/> PSČ: <input type="text"/>	
Telefon: <input type="text"/>	Fax: <input type="text"/>
Číslo bankovního účtu:	Směrový kód banky: <input type="text"/>
	Předčíslí účtu: <input type="text"/>
	Číslo účtu: <input type="text"/>
Den splatnosti pojistného: (Den výplaty mezd) <input type="text"/>	
Vypíňuje zaměstnavatel v případě, že v horní části přihlášky se přihlašuje nižší organizační jednotka	
Název a právní forma organizace (s právní subjektivitou), již je plátce pojistného součástí: <input type="text"/>	
Sídlo zaměstnavatele: <input type="text"/> PSČ: <input type="text"/>	
Telefon: <input type="text"/>	Fax: <input type="text"/>
Převzato dne: <input type="text"/>	Vystavil dne: <input type="text"/>
<small>podpis pracovníka VZP</small>	<small>razítko zaměstnavatele a podpis odpovědného pracovníka</small>

## 3.2.3 Povinnosti zaměstnavatele ...

---

- Plnit **oznamovací povinnost** - nástup a ukončení pracovního poměru a dohod, odchod na mateřskou dovolenou...

### **HROMADNÉ OZNÁMENÍ ZAMĚSTNAVATELE**

Název a sídlo zaměstnavatele      Číslo plátce pojistného

#### **Kód**

Číslo pojištěnce VZP      Příjmení a jméno      Datum změny (den, měsíc, rok)      Ulice, č.p.      Obec      PSČ

#### **Kód**


Číslo pojištěnce VZP      Příjmení a jméno      Datum změny (den, měsíc, rok)      Ulice, č.p.      Obec      PSČ

Dne: \_\_\_\_\_  
Razítko zaměstnavatele a podpis odpovědného pracovníka \_\_\_\_\_<sup>r</sup>

---

# 3.2.3 Povinnosti zaměstnavatele ...

- **Platit** správně vypočtené pojistné a **odesílat přehledy** o výpočtu pojistného.

 VŠEOBECNÁ ZDRAVOTNÍ POJIŠŤOVNA ČESKÉ REPUBLIKY Kód 1 1 1	<b>PŘEHLED o platbě pojistného na zdravotní pojištění zaměstnavatele</b>
Název a sídlo zaměstnavatele: <input type="text"/>	Číslo plátce pojistného <input type="text"/>
Hlášení za měsíc, rok: <input type="text"/>	<input type="text"/>
Počet zaměstnanců pojištěných u VZP: <input type="text"/>	<input type="text"/>
Úhrn vyměřovacích základů zaměstnanců pojištěných u VZP: <input type="text"/>	<input type="text"/>
Výše pojistného - součet pojistného zaměstnanců pojištěných u VZP: <input type="text"/>	<input type="text"/>
Datum splatnosti (nepovinná položka): <input type="text"/>	<input type="text"/>
Dne: <input type="text"/>	Převzalo VZP dne: <input type="text"/>
<input type="text"/> razítko zaměstnavatele a podpis pracovníka	<input type="text"/> razítko VZP a podpis odpovědného pracovníka

## 3.2.4a Výpočet pojistného

---

- **vyměřovací základ** = úhrn zúčtovaných příjmů, které **jsou předmětem daně z příjmu FO** (nezahrnují se náhrady výdajů, škody, odstupné a např. příspěvek na penzijní připojištění),
  - **výše pojistného = 13,5 %**  
z vyměřovacího základu za kalendářní měsíc, odvádí zaměstnavatel – **1/3 srazí zaměstnanci** a 2/3 hradí za zaměstnance.
-

## 3.2.4b Výpočet pojistného - minimální vyměřovací základ

---

= minimální mzda (v současnosti ~~8 000~~ ~~8 500 Kč~~, ~~9 200~~,  
**9 900, 11 000 Kč**),

minimální pojistné za zaměstnance je:

**13,5 % z 9 900 = 1 337 Kč,**

- pojistné se odvádí i ze dnů, kdy bylo pracovní volno bez náhrady příjmu nebo neomluvená absence, stávka apod.,
- odlišně se řeší **souběh několika zaměstnání**, zaměstnání a podnikání,
- minimální zálohy placené OSVČ = ~~1 748~~, **1 752**, ~~1 797 Kč~~,
- stát platí pojišťovněm za „své“ pojištěnce ~~723~~ **845** Kč.

změny ZP od 1. 1. 2015 6 870 Kč

## 3.2.4c Výpočet pojistného - maximální vyměřovací základ

---

- Pokud zaměstnanec dosáhne v kalendářním roce max. vyměřovací základ, z dalších příjmů se pojistné již neodvádělo,
  - $(48)72 \times$  průměrný měsíční výdělek
  - v letech 2013 až 2015 se nepoužíval,
  - Od 2016 zrušen.
-



## 3.2.4d Výběr pojistného od různých skupin plátců

---

- VZP - pojistné od různých skupin plátců
-

## 3.2.4e Srážky pojistného z dohod o pracovní činnosti a dohod o provedení práce

---

### DPČ

- z příjmu nad 2 500 Kč,
- od 2 500 do 8 499 Kč – dopočet ?! u některých skupin pojištěnců ,
- 8 500 a více – ze skutečně dosaženého příjmu.

### DPP

- Od 1. 1. 2012 se z odměny z dpp, které překročí 10 000 Kč, odvádí se 13,5 % pojistné na zp
-

## 3.2.5 Odvod pojistného za zaměstnance

---

- ❑ den splatnosti – určený den výplaty
  - ❑ bezhotovostním převodem (*dříve den odepsání z účtu plátce*) nebo poštovní poukázkou,
  - ❑ *předkládání „Přehledu o platbě pojistného“*,
  - ❑ sankce – nyní penále 0,05 % z dlužné částky za každý den prodlení.
-

## 3.2.6 Kontroly zdravotních pojišťoven u zaměstnavatelů

---

Nejčastěji zjišťované chyby :

- ❑ **nepřihlašování** zaměstnanců,  
**neplacení** pojistného, pozdní úhrady,
  - ❑ *nezahrnování některých příjmů,  
neodvádění pojistného  
z poskytnutého pracovního volna,  
neomluvené absence apod.*
-

## 3.2.7 Plátcí pojistného na zp

---

- ❑ Stát,
- ❑ zaměstnavatelé,
- ❑ OSVČ,
- ❑ Zvláštní pojištěnci – likvidátoři, členové komisí, výborů, zájmových a občanských sdružení



## 3.2.8a Srovnání se systémy zdravotního pojištění v zahraničí

---

- **Německo:** výše pojistného není určena zákonem, ale záleží na konkrétní pojišťovně (obvykle 11 až 16 % vyměřovacího základu), zaměstnavatel platí ½ pojistného.

Zdravotní pojišťovny jsou státní i soukromé, v r. 1990 **Allgemeine Ortskrankenkasse** převzala pojištěnce z bývalé NDR – ztráty, vznik povinného fondu,

stát neplatí pojištění za děti, nezaopatřené osoby a důchodce – tuto povinnost mají částečně samy pojišťovny, částečně je péče hrazena z účtů osob, na kterých jsou tito pojištěnci závislí.

---

## 3.2.8b Srovnání se systémy zdravotního pojištění v zahraničí

---

- **Rakousko:** povinné, pokud příjem zaměstnance přesahuje určitou hranici ( v r.2007 byla 341,16 EUR měsíčně). Zdravotní pojišťovnu si **nemůže rakouský pojištěnec sám vybrat**, protože je závislá na lokalitě a zaměstnavateli.

V každé spolkové zemi existuje územní zdravotní pojišťovna, která je příslušná pro osoby výdělečně činné v soukromé sféře.

Největší zdravotní pojišťovnou je **Vídeňská oblastní zdravotní pojišťovna**, přičemž paralelně existují oborové zdravotní pojišťovny, např. pro federální zaměstnance, železničáře nebo zemědělce.

---

## 3.2.8c Srovnání se systémy zdravotního pojištění v zahraničí

---

- **Francie:** Národní zdravotní pojišťovna, **6,8** % zaměstnanec a **13,6** % zaměstnavatel. Osoby s ročním příjmem do 6 600 eur jsou od plateb osvobozeny. *Vysoká spoluúčast pacientů, asi 85 % Francouzů si platí dobrovolné pojištění až 2,5 % mzdy, aby dosáhli vracení uhrazených poplatků za zdravotní péči.*
-



## 3.2.8d Srovnání se systémy zdravotního pojištění v zahraničí

---

- **Velká Británie:** od r. 1948 The National Health Service, pro všechny osoby s trvalým pobytem v Británii, odvádí se **pojistné dohromady na sociální a zdravotní pojištění**, zaměstnanec 11 % z výdělku, zaměstnavatel 12,8 %, povinné pro každého, kdo vydělá více než 87 liber za týden.
-