

## Příklad MS Dynamics NAV — Nákladové účetnictví - Cost Accounting

Vytvořil	:	Jaromír Skorkovský, KPH, ESF.MU Brno, Czech Republic
Datum	:	15.11.2018
Důvod	:	školení, interní materiál
Databáze	:	MS Dynamics NAV 2016
Určeno pro	:	„to whom it may concern“ – pro toho komu je to určeno
Další možnost	:	Domácí studium
PWP prezentace	:	bude vytvořen a uložen do studijních materiálů
Návazné soubory:	:	PWP mající vazbu na všechny popsané kategorie v názvu příkladu

Nákladové účetnictví vám pomůže porozumět nákladům na provoz podniku. Informace z nákladového účetnictví analyzují:

- Které typy nákladů jsou zahrnuty do provozu podniku?
- Kde se tyto náklady vyskytují?
- Kdo nese tyto náklady?

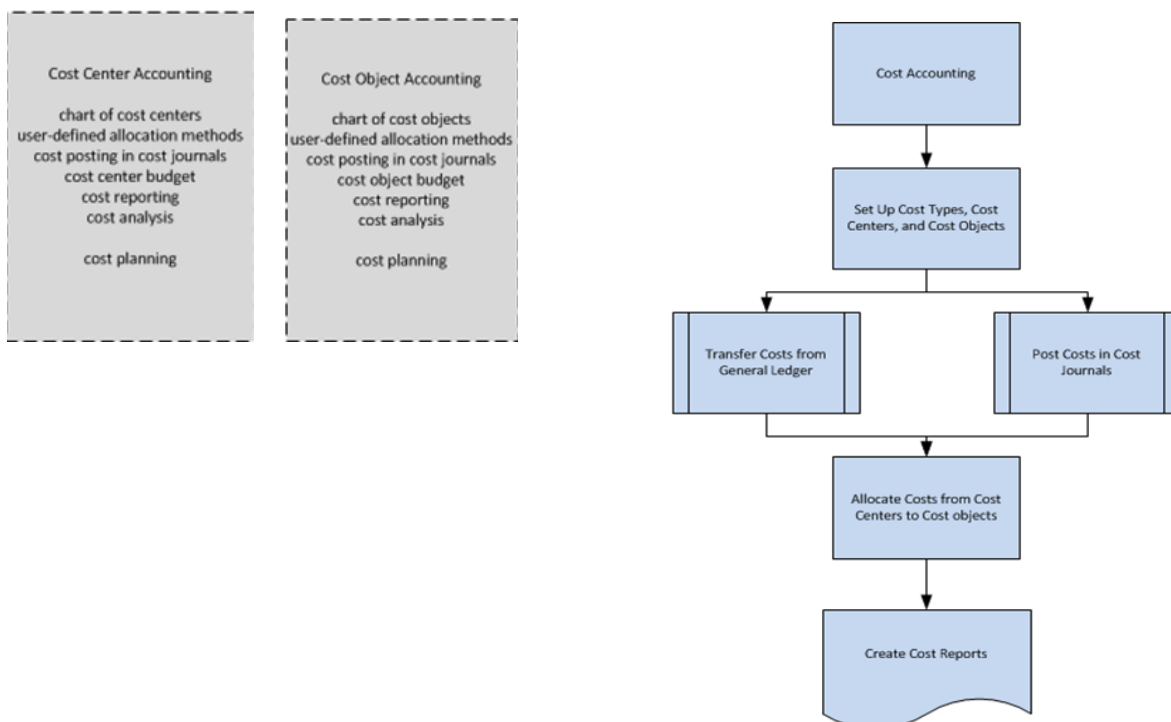
V nákladovém účetnictví jsou alokovány reálné a rozpočtované náklady provozu, střediska, produktu a projektu za účelem analýzy ziskovosti vaší společnosti.

### Pracovní postupy v nákladovém účetnictví

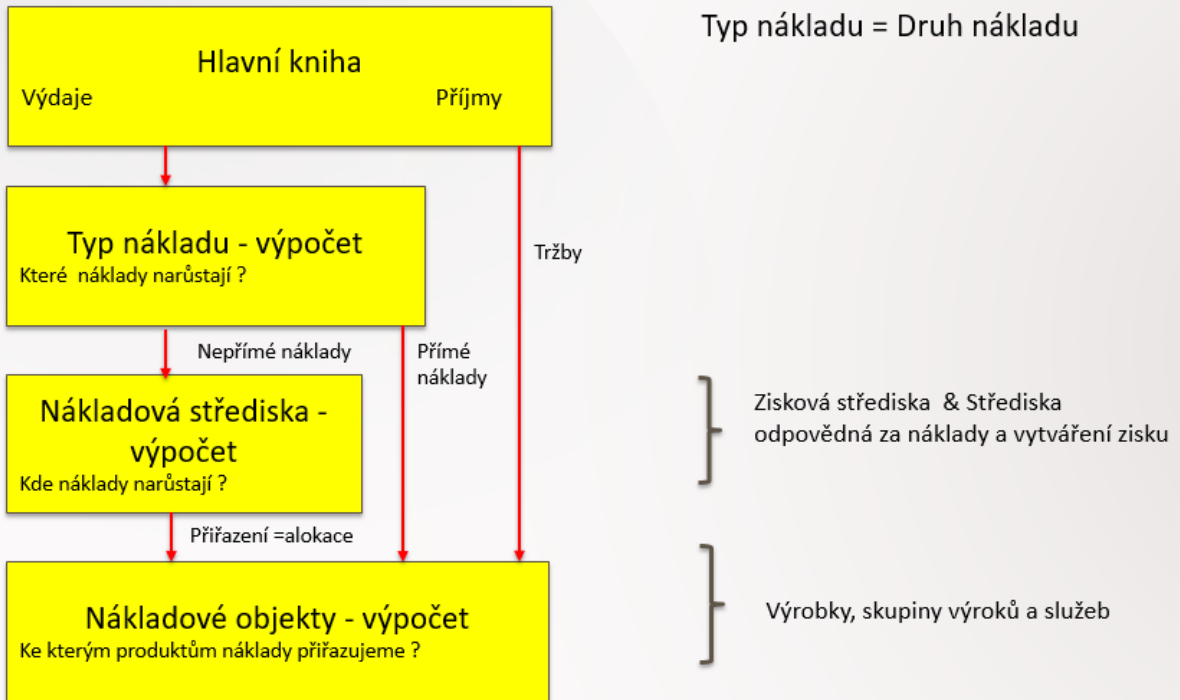
Nákladové účetnictví má následující hlavní součásti:

- Druhy nákladů, nákladová střediska a nositele nákladů
- Položky nákladů a deníky nákladů
- Rozdělení nákladů
- Rozpočty nákladů
- Reportování nákladů

Toto schéma ukazuje postupy spojené s využívání nákladového účetnictví



## Alokace nákladů



1. **Náklady na operace** mohou být přeneseny z hlavní knihy. Čisté náklady na operace, interní náklady a přiřazení těchto nákladů je vytvořeno (registrováno) a zaúčtováno v oblasti Řízení nákladů.
2. **Režie** je napřed přiřazena k nákladovým střediskům, kterých může být více než v HK a následně k nákladovým objektům (nositelům nákladů)
3. **Přímé náklady** jsou přímo přiřazeny k nákladovým objektům (např. náklady mající původ v nákupní ceně materiálu)
4. Nastavení Nákladového účetnictví (dále jen NU)

CRONUS CZ s.r.o. ▶ Oblasti ▶ Správa ▶ Nastavení aplikace ▶ Správa financí ▶ Finance ▶

### Úkoly

Nastavení financí  
 Nastavení prodeje a pohledávek  
 Nastavení nákupu a závazků  
**Nastavení nákladového účetnictví**  
 Výběry sestav bankovního účtu  
 Výběry sestav - upomínka/ penále  
 Výběry sestav - pokladna  
 Nastavení došlých dokladů

### Nastavení nákladového účetnictví

**Obecné**

Počáteční datum transferu z věcných...: 01.01.2016

Připojit dimenzi nositele nákladů: Automati...

Připojit fin.účet: Automatic...

Automatický transfer z věcných...:

Připojit dimenzi nákladového střediska: Automatic...

Kontrola fin. účtování:

**Rozdělení**

ID posledního rozdělení: A0

Číslo dokladu posledního rozdě...: ALLOC0

**Dimenze nákladového účetnictví**

Dimenze nákladového střediska: STŘEDISKO

Dimenze nositele nákladů: PROJEKT

Ok

### Přehled dimenzí

Typ filtrování (F3) | Kód

Kód	Název
NÁKUPČÍ	Nákupčí
OBCHSKUPI	Obchodní skupina
OBLAST	Oblast
PRODEJCE	Prodejce
PRODEJNÍKA...	Prodejní kampaň
PROJEKT	Skupina
SKZÁKAZNÍKŮ	Skupina zákazníků
STŘEDISKO	Středisko

## 5. Vztahy mezi typy nákladů a účty v hlavní knize

### Osnova druhů nákladů

Číslo	Název	Typ	Součet	Klasifikace nákladů	Rozmezí fin. účtu	Pohyb	Kód nákladového...	Kód nositele nákladů	Kombi... položky
518100	Čištění	Druh nákla			518100	995 526,24	ADM		Žádné
518210	Výdaje za telefon	Druh nákla			518210	1 945 086,88	ADM		Žádné
518220	Poštovné	Druh nákla			518220	151 152,20	ADM		Žádné
518300	Reklama	Druh nákla			518300	4 320 022,72	ADM		Žádné
518900	Ostatní služby	Druh nákla			518900	2 553 590,52	ADM		Žádné



Číslo	Úplný název	Název	Výsledov...	Typ účtu	Součet	Číslo druhu nákladů	Typ obecnéh...	Obecná obch.účt...	Obecná účto skupina zboží	Pohyb	MD částka
518000	Ostatní služby	Ostatní služby	Výsledovka	Od-součet							
518100	Čištění	Čištění	Výsledovka	Účet		518100	Nákup	NÁRODNÍ	RŮZNÉ	1 002 792,	1 002 792,24
518210	Výdaje za telefon	Výdaje za telefon	Výsledovka	Účet		518210	Nákup	NÁRODNÍ	RŮZNÉ	1 945 086,	1 945 086,88
518220	Poštovné	Poštovné	Výsledovka	Účet		518220	Nákup	NÁRODNÍ	BEZ DPH	151 152,20	151 152,20
518300	Reklama	Reklama	Výsledovka	Účet		518300	Nákup	NÁRODNÍ	RŮZNÉ	4 320 022,	4 320 022,72
518900	Ostatní služby	Ostatní služby	Výsledovka	Účet		518900	Nákup	NÁRODNÍ	RŮZNÉ	2 553 590,	2 553 590,52
518999	Ostatní služby celkem	Ostatní služby celkem	Výsledovka	Do-součet	518000..518999					9 972 644,	9 972 644,56

### Klasifikace nákladů:

**Fixní náklady** jsou náklady, které nejsou závislé na množství zboží nebo služeb. Mají tendenci záviset na čase, např. platy nebo nájemné, které jsou placeny měsíčně, v kontrastu k variabilním nákladům, které jsou závislé na objemu a jsou placeny v závislosti na množství produkce

**Variabilní náklady** jsou výdaje, které jsou závislé na objemu obchodní činnosti. Mají tendenci záviset na objemu a jsou placeny dle produkovaného množství. Fixní náklady a variabilní náklady tvoří 2 složky celkových nákladů.

Vytvořte nové zboží H1 (Helicid) se sledováním DÁVKAVŠE, se základní skladovou jednotkou TUBA a dále pak novou hodnotou dimenze Středisko=ESF. Nakupe s pomocí deníku 100 tub. Cena pořízení bude 100 Kč. V tomto příkladu je nastaveno pracovní datum na 12.6.2017. Deník pak zaúčtuje s pomocí F9.

Zúčtovací datum	Typ položky	Číslo dokladu	Číslo zboží	Popis	Kód lokace	Množství	Kód měrné jednotky	Jednotková cena	Částka	Částka slevy	Pořizovací cena	Pr
12.06.2017	Nákup	T00026	H1	Helicid	MODRÝ	100	TUBA	100,00	10 000,00	0,00	100,00	

Dostupnost, sériové číslo	Sériové číslo	Dostupnost, číslo šarže	Číslo šarže	Množství (základ)	Vyrovnáno položkou...	Datum expirace
Ano		Ano	H1_001	30	0	01.12.2017
Ano		Ano	H1_002	30	0	10.12.2017
Ano		Ano	H1:003	40	0	20.12.2017

6. Prodejte zákazníkovi 40 tub H1 s tím, že prodejní řádek bude mít hodnotu dimenze střediska ESF. Pokud jste již nenastavili jednotkovou cenu na kartě H1 dodejte do prodejního řádku jednotkovou cenu 200 Kč. Nezapomeňte před pokusem zaúčtovat přiřadit dávky k H1.

Typ	Číslo	Popis	Kód lokace	Množství	Mn. k montáži na zakázku	Rezervované množství	Kód měrné jednotky	Plánované datum dodávky	Plánované datum odeslání	Datum odeslání	Jednotková cena bez DPH	Částka na řádku bez DPH
Zboží	H1	Helicid	MODRÝ	40			TUBA	16.06.2017	13.06.2017	12.06.2017	200,00	8 000,00

Při přiřazování šarže (dávky) použijte ikonu Vybrat položky, která vybere položky s nejkratší dobou expirace.

Kód dimenze	Kód hodnoty dimenze	Název hodnoty dimenze
OBLAST	30	Severní Evropa (EU)
PRODEJCE	PK	Petr Karásek
SKZÁKAZNÍKŮ	STŘEDNÍ	Střední společnosti
STŘEDISKO	ESF	Kurz BPH_PISZ

Číslo šarže	Sériové číslo	Celkové množství	Datum expirace	Celkové požadovan...	Aktuální množství k...	Celkové množství ...	Vybrané množství
H1_001		30	01.12.2017	0	0	30	30
H1_002		30	10.12.2017	0	0	30	10
H1:003		40	20.12.2017	0	0	40	

Podívejte se na věcné položky spojené s tímto prodejem

Zúčtovací datum	Datum DPH	Typ dokladu	Číslo dokladu	Číslo účtu	Popis	Typ obecné...	Obecná obch.účt...	Obecná účto s...	Středisko Kód	MD částka	Dal částka
12.06.2017	12.06.2017	Faktura	103055	602110	Objednávka 1028	Prodej	NÁRODNÍ	OBCHOD	ESF		8 000,00
12.06.2017	12.06.2017	Faktura	103055	343510	Objednávka 1028				ESF		800,00
12.06.2017	12.06.2017	Faktura	103055	311100	Objednávka 1028				PRODEJ	8 800,00	

A nyní se podívejte do NU, na druh (typ) nákladového účtu 602110, kde celkovou částku „rozklikněte“ a nastavte si filtr na hodnotu dimenze střediska ESF.

Položky nákladů

Zobrazit výsledky:

Kde Číslo druhu nákladů je 602110

Číslo druhu... Kód náklad... Kód nositel... Zúčt. datum... Číslo dokladu... Popis... Částka... Finanční účet... Číslo věcné položky... ID rozdělení... Popis rozdělení... Číslo položky

602110	ESF		03.06.2017	103054	Objednávka 1027	-750,00	602110		3300		1429
602110	ESF		12.06.2017	103055	Objednávka 1028	-8 000,00	602110		3328		1463

Otevřete Osnovu nositelů nákladů a vytvořte nové dimenze HOME01 (homeopatika) a LEKY1 (Léčiva). Kód na konci s jedničkou je uveden proto, abychom rozlišili jiný obdobný kód vytvořený už dříve. Zde uvádíme pouze obrazovku pro nastavení nositele nákladů HOME01. Pro LEKY 1 je to obdobné. Pořadí necháme na hodnotách 20. Po zavedení nových nositelů nákladů musíte obrazovku zavřít a znovu otevřít kvůli aktualizaci dat.

HOME01

Obecné

Kód: HOME01

Název: Homeopatika 1

Typ řádku: Nositel nákladů

Součet:

Poznám:

Pohyb:

Pořadí řazení: 20

Prázdný řád:

Nová strana:

Uzavřeno:

Ok

Dostaneme

Osnova nositelů nákladů

Kód	Název	Typ řádku	Součet	Pořadí řazení	Saldo do data	Pohyb	Poznámka
PRISL	Příslušenství	Od-součet		10	1 960,00	1 960,00	
BARVA	Obchod s barvou	Nositel ná...		20	33 268,16	33 268,16	
HOME0	Homeopatika	Nositel ná...		20	430,00	430,00	
HOME01	Homeopatika 1	Nositel ná...		20			
KOVÁNÍ	Obchod s kováním	Nositel ná...		20	33 268,13	33 268,13	
LÉKY	Léčiva	Nositel ná...		20	2 560,00	2 560,00	
LEKY1	Léčiva 1	Nositel ná...		20			
PRISLUS	Obchod s příslušenstvím	Nositel ná...		20	13 862 144,75	13 862 144,75	

Nyní otevřete obrazovku Zdroje rozdělení nákladů a vytvořte nový zdroj s názvem LECIVA s pomocí ikony Nový. Dostaneme prázdné okno Rozdělení nákladů, které vyplníme. Napřed se zadají parametry do hlavičky rozdělení nákladů. Půjde o účet 602110, dimenzi, která byla použita v hlavní knize (ESF) a dále pak 9903, což je Alokace k nákladovému objektu a do řádků pak **Cílový druh nákladů** (9903) a **Cílové nositele nákladů** (LEKY1 aHOME01). Dále do pole **Procento za podíl nákladů** zadejte hodnoty (např. 20 a 80), což automaticky změní **Typ cíle rozdělení** a do pole Základ zadejte **Zboží prodáno(Částka)** a doplňte se seznamu filtr čísla zboží H1. Následně pomocí ikony Vypočítat klíče rozdělení se vypočítá, jak budou náklady rozděleny mezi nositele nákladů LEKY1 a HOME01. V našem příkladu půjde i o náklady z dřívějších prodejů, protože autor materiálu před tím smazal předešlé rozdělení, což NU umožňuje.

**Zdroje rozdělení nákladů**

ID	Úroveň	Varianta	Pla... od	Pla... do	Kód nákladového střediska	Kód nositele nákladů	Kredit k typu n...	Poznámka
ADM		1			ADM		9901	
GL		1			GL		9901	
PERS		1			PERS		9901	Dle počtu zaměstnanců
SALES2		1			ADM		9901	
LECIVA		1			ESF		9903	
PRODEJ_01		1			PRODEJ		9903	

**Úpravy - Rozdělení nákladů - LECIVA**

DOMOVSKÁ STRÁNKA AKCE NAVIGACE SESTAVY

Pohled Úpravy Vypočítat klíče rozdělení Rozdělení Aplikace OneNote Oznámení Odkazy Aktualizovat Vymazat filtr Přejít na Předchozí Další

LECIVA

Obecné

ID: LECIVA Rozsah druhů nákladů: 602110

Úroveň: 1 Kód nákladového střediska: ESF

Platnost od: Platnost do: Kód nositele nákladů: 9903

Varianta: Uzavřeno:

Řádky

Cílový druh nákladů	Cílové nákladové středisko	Cílový nositel nákladů	Typ cíle rozdělení	Procento za podíl	Částka za podíl	Podíl	Procento	Základ	Filtr čísla	Kód filtru data
9903		LEKY1	Procento za podíl	20,00	10 150,00	50,00	Zboží prodáno (Částka)	'H1'		
9903		HOME01	Procento za podíl	80,00	10 150,00	50,00	Zboží prodáno (Částka)	'H1'		

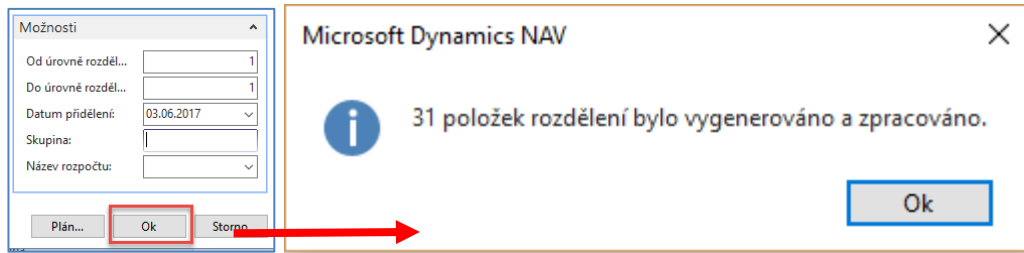
Statistika

Typ zdroje rozdělení: Obě ID uživatele: NAVERTICAJSKORKOVSKY

Změněno dne: 15.11.2018 Poznámka:

Celkový podíl: 20 300,00

Dalším krokem je operace rozdělení nákladů. To se dá provést z obrazovky Zdroje rozdělení nákladů ikonou Rozdělit náklady nebo s pomocí menu Periodické aktivity->Nákladové účetnictví->Rozdělení nákladů.



Obrazovka Rozdělení nákladů->Léčiva->Navigace->Položky nákladů a dostaneme

Položky nákladu ▾ Typ filtrování (F3)

Zobrazit výsledky:  
 ✕ Kde ID rozdělení ▾ je LECIVA  
 + Přidat filtr

Číslo druhu nákladů	Kód náklad...	Kód nositel...	Zúčt... datum	Číslo dokladu	Popis	Částka	Finanční účet	Číslo věcné položky	ID rozdě...	Popis rozdělení
9903		LEKY1	03.06.2017	ALLOC129	Zdroj rozdělení: 602110 (Typ pořiz...	2 030,00		0	LECIVA	Rozděl: 20 proc. z 10 150,00 podílů
9903		HOME01	03.06.2017	ALLOC129	Zdroj rozdělení: 602110 (Typ pořiz...	8 120,00		0	LECIVA	Rozděl: 80 proc. z 10 150,00 podílů
9903	ESF		03.06.2017	ALLOC129	Cíl rozdělení:LEKY1, HOME01,	-10 150,00		0	LECIVA	Úroveň rozdělení 1 z 03.06.17

Celková částka **10150** byla rozdělena korektně v poměru 80|20 tedy 8120|2030. Z toho vyplývá, že vedle našeho posledního prodeje za 8000 Kč se tam objevila další částka ve výši **2150**=10150-8000. Pokud se podíváme na účet druhu nákladů 602110 a podíváme se na položky s pomocí Ctrl-F7 dostaneme jako poslední zaúčtované položky nákladů, kde u prvního dřívějšího prodeje se použila dimenze PRODEJ a u dalšího už to byla hodnota dimenze ESF.

Položky nákladu ▾

Zobrazit výsledky:  
 ✕ Kde Číslo druhu nákladů ▾ je 602110  
 ✕ A Číslo dokladu ▾ je 103053..103055  
 + Přidat filtr

Číslo druhu nákladů	Kód náklad...	Kód nositel...	Zúčtovací datum	Číslo dokladu	Popis	Částka	Finanční účet
602110	PRODEJ		03.06.2017	103053	Objednávka 1026	-1 400,00	602110
602110	ESF		03.06.2017	103054	Objednávka 1027	-750,00	602110
602110	ESF		12.06.2017	103055	Objednávka 1028	-8 000,00	602110

Zbývá znovu rozdělená částka je **2150=750+1400**. Pokud si vytvoříte účetní schéma pro účet 602110 (kde do struktury přidáte účet druhu nákladů 602110 dostaneme:

**Obecné**

Název účetního schématu:  Zobrazit podle:   
 Název rozložení sloupce:  Filtr data:   
 Zobrazit částky v příř.měně pro hlášení:

Číslo řady	Popis	Pohyb (MD)	Pohyb (Dal)	Saldo do data (MD)	Saldo do data (Dal)
602110	Služby - domácí		8 000,00 ...		29 588 874,28

a pro předchozí období s „rozkliknutí“ částky

Číslo druh...	Kód náklad...	Kód nositel...	Zúčt... datum	Číslo dokladu	Popis	Částka	Finanční účet	Číslo věcné položky	ID rozdělení
602110	PRODEJ		03.06.2017	103048	Objednávka 1020	-9 260,00	602110	3170	
602110	ADM		03.06.2017	103051	Objednávka 1024	-50 000,00	602110	3272	
602110	PRODEJ		03.06.2017	103053	Objednávka 1026	-1 400,00	602110	3295	
602110	ESF		03.06.2017	103054	Objednávka 1027	-750,00	602110	3300	

