

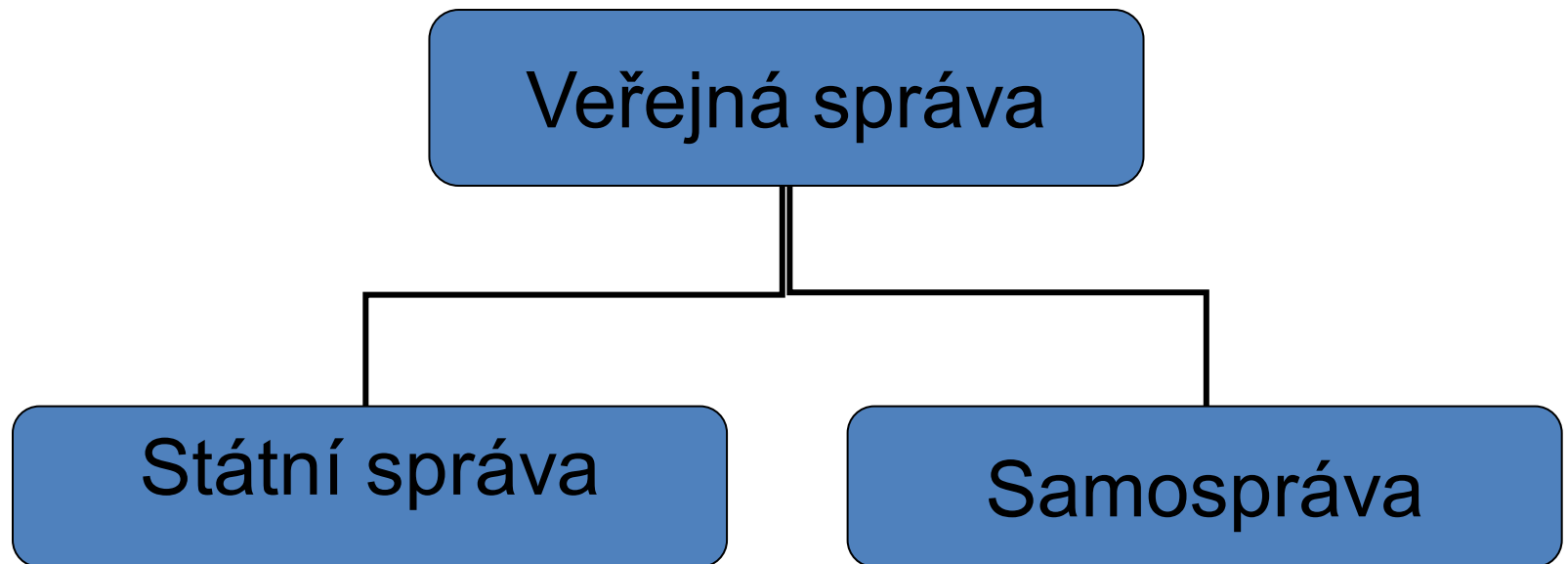
# Veřejná správa

= správa veřejných záležitostí + ve veřejném zájmu + vykonávána nadř. subjekty + jako povinnost

x soukromá správa = správa soukrom. záležitostí, v soukr. zájmu, vykonávaná soukromými osobami, které sledují vlastní cíl a řídí se vlastní vůlí

Veřejnou správu lze členit na: **státní správu** a **samosprávu**

# Členění veřejné správy



# Státní správa x samospráva

= výkonný, nařizovací, podzákonný charakter

X tvorba samosprávných aktů

= uskutečňovaná st. orgány + orgány samosprávy  
(přenesená působnost)

X orgány samosprávy (ÚSC - obce a kraje)

= dekoncentrace, instanční nadřízenost

X decentralizace, „rovnost“

# Organizace a činnost VS

Pojem veřejné správy užíván v:

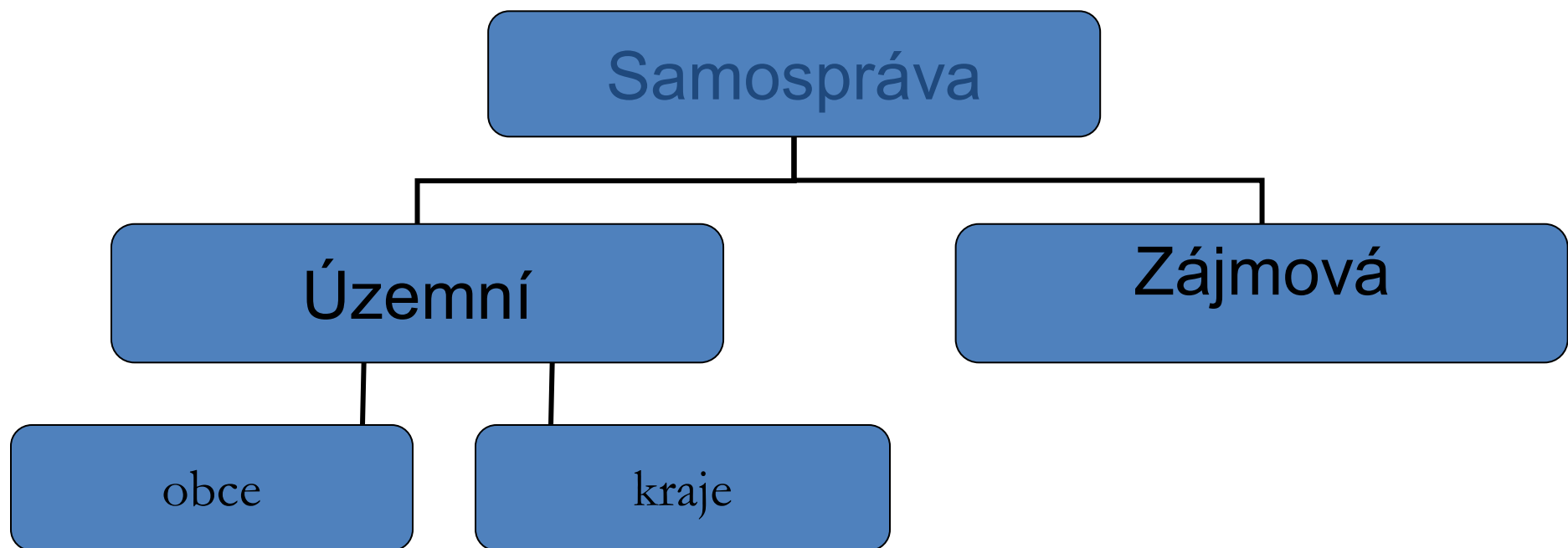
- **organizačním pojetí** = orgány veřejné správy  
tj. stát a jím aprobované subjekty
- **funkčním pojetí** = činnost těchto orgánů, resp. veřejně-mocenské akty (vyhlášky, správní rozhodnutí,...

## **Organizační pojetí = Organizační struktura VS:**

A. Organizace státní správy

B. Organizace samosprávy (územní a zájmové)

## III. B. Organizace samosprávy



## III. B.1. Organizace územní samosprávy

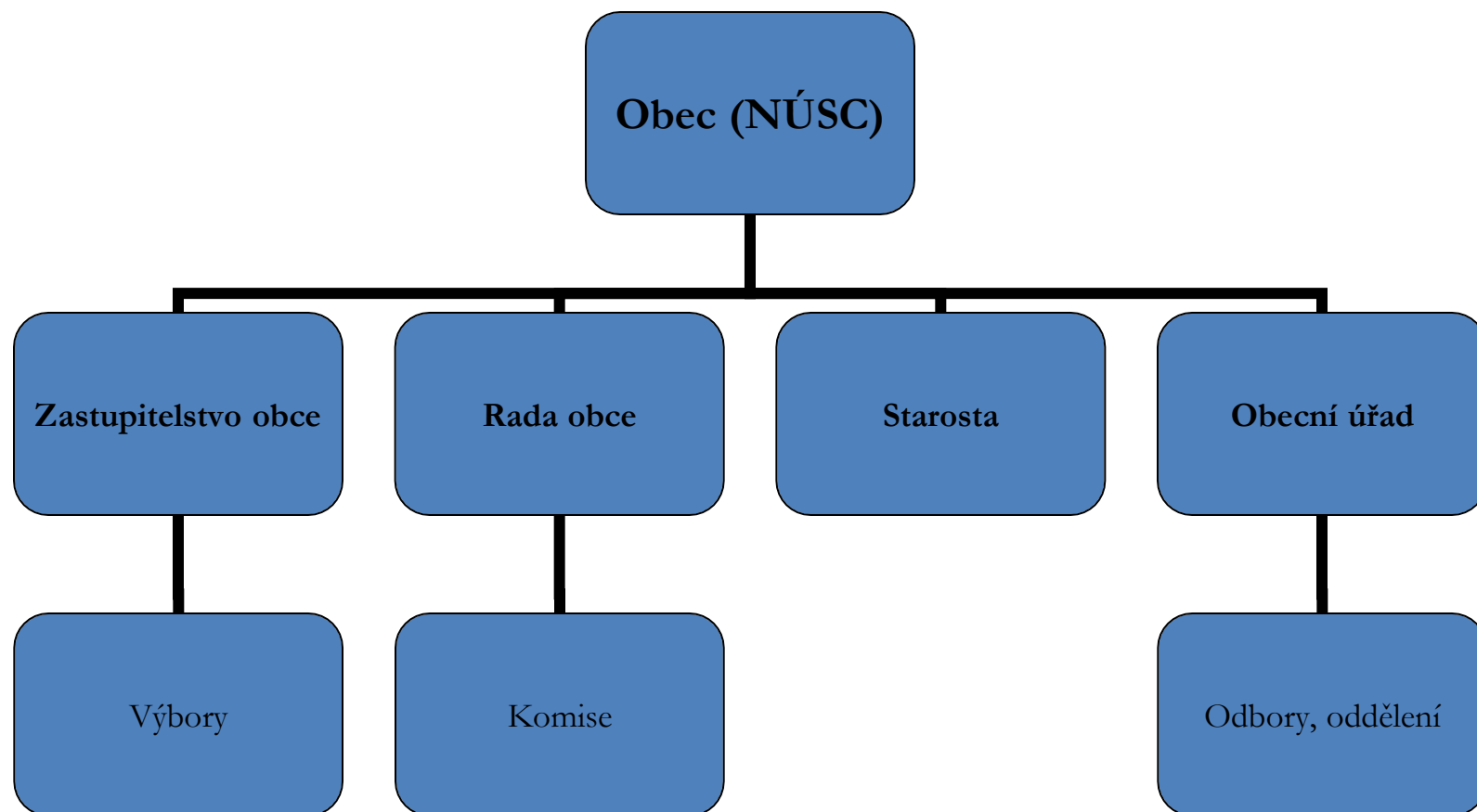
Orgány úz. samosprávy = veřejnoprávní korporace

- VÚSC – **kraje** (samospráva x státní správa)  
(samostatná působnost x přenesená působnost)
- NÚSC – **obce** (samospráva x státní správa)  
(samostatná působnost x přenesená působnost)
  - obec x město x statutární město x městys

# Krajské zřízení

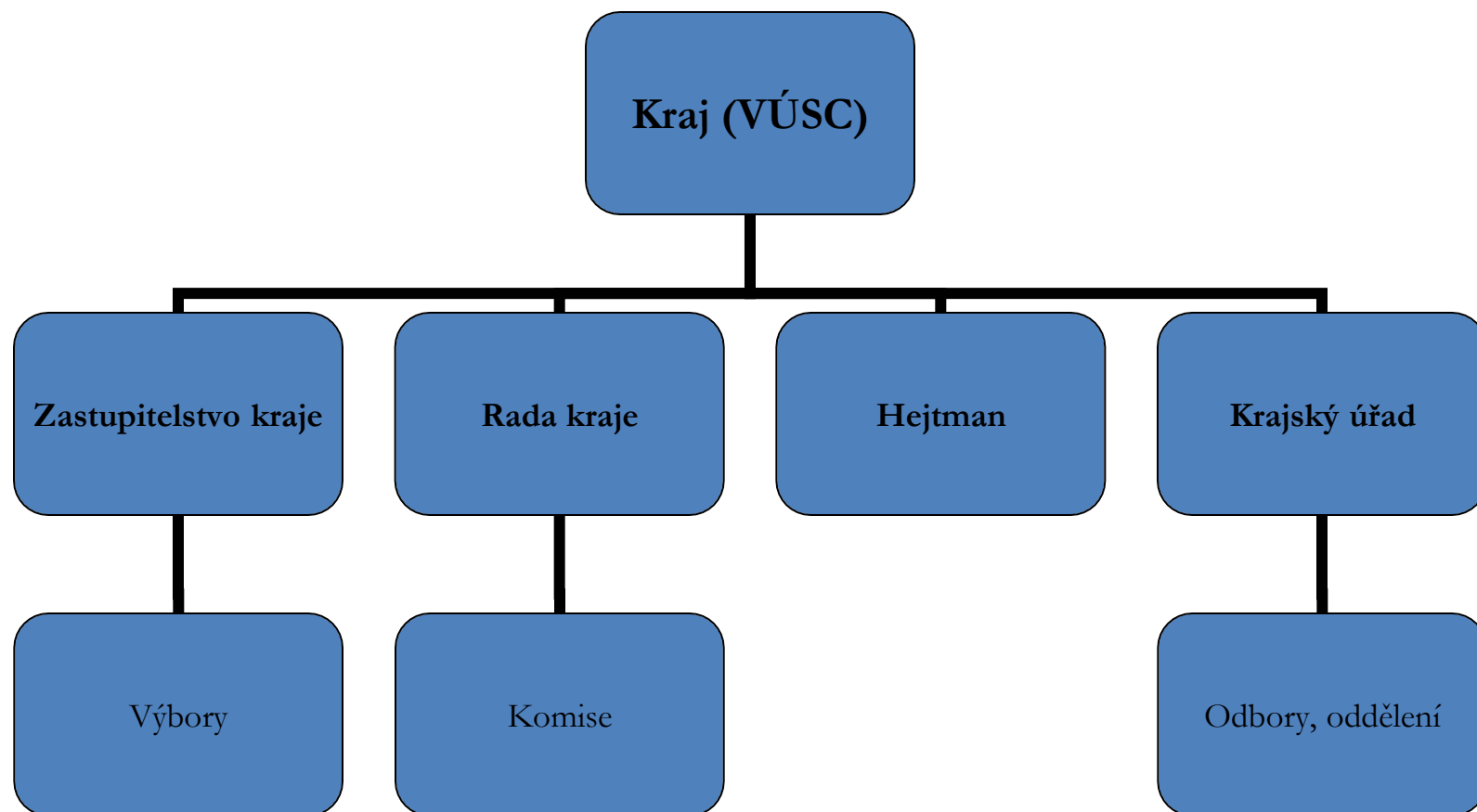


# Orgány územní samosprávy - NÚSC





# Orgány územní samosprávy - VÚSC



# Grafické znázornění samosprávy

## Přenesená působnost – správní obvody krajů



# Přenesená působnost - správní obvody obcí



# Grafické znázornění státní správy

# Shrnutí:

- Moc výkonná
- Veřejná správa
- Státní správa
- Samospráva
- Organizace veřejné správy

Otázky?

# IV. Moc soudní

„Poslední“ složka st. moci = moc soudní (**soudnictví**)

- podle čl. 81 Ústavy vykonávají tuto moc nezávislé soudy
- **soud** = nezávislý státní orgán poskytující ochranu právům (zájmům) fyzických a právnických osob
- Soudnictví se člení na:
  - A. Obecné soudnictví
  - B. Ústavní soudnictví

# Grafické znázornění moci soudní



# Další otázky

- Vývoj
- Reforma státní moci
- Reforma veřejné správy
- Atp.

Děkuji za pozornost