

Mezinárodní přeprava zboží. Mezinárodní kontrola zboží.

Radovan Malachta
26. 10. 2022

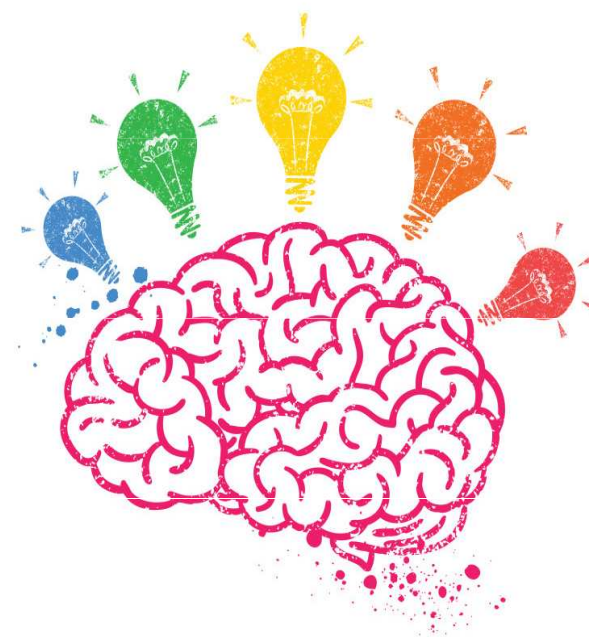
Mezinárodní přeprava

<https://www.youtube.com/watch?v=MRr3PreFrWA>



Náročný brainstorming na úvod

*Jakými způsoby či dopravními prostředky
Ize přepravovat zboží přes hranice?*



Takto nepochybně taky...

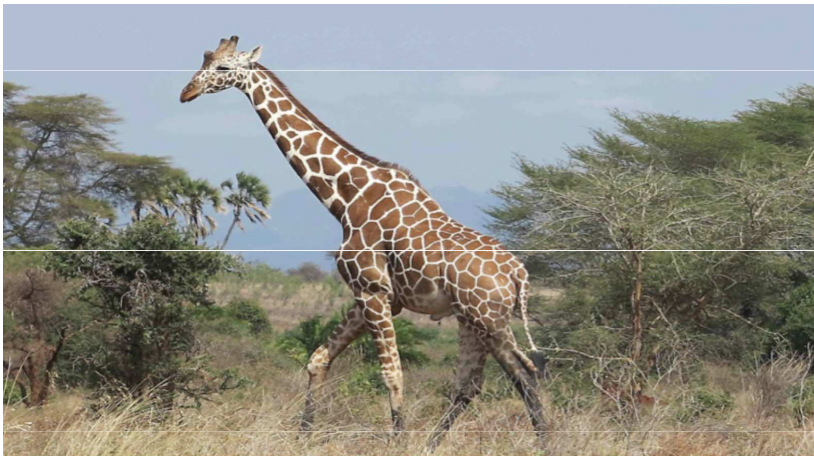


Toto nás ale bude zajímat mnohem více...



Brainstorming pro pokročilé...

Jak byste přepravili například žirafu tak, aby nebyla vystavena dlouhému stresu, nebo tank v celku, který je potřeba urychleně přepravit do boje na jiném kontinentě? Anebo 106 tun zdravotnického materiálu (roušek) z Číny do ČR?



Prvním řešením je Airbus Beluga XL



- v provozu od ledna 2020, nástupce Airbusu Beluga ST
- vyrábí se ve Francii v Toulouse
- výška 19 metrů, délka 63 metrů
- přeprava nadrozměrných nákladů, například i trupů samotných (menších) letadel



Nebo raději ukrajinská letadla Antonov?



- Antonov 124 (menší) – 120 tun nákladu – tento dopravil do Česka respirátory a roušky
- Antonov 225 (největší) – až 250 tun nákladu - minulost



Proč je Antonov 225 minulostí?



1 (vz)let Antonov 225 stál přibližně:

- a) 25 tisíc Kč
- b) 250 tisíc Kč
- c) 2,5 milionů Kč
- d) 25 milionů Kč



At' nejsme jen u letadel ... Jaký je největší evropský námořní přístav co do objemu přepravovaného zboží?

- a) Rotterdam
- b) Antverpy
- c) Hamburk
- d) Marseille



Kolik přibližně tun zboží denně odbaví přístav v Rotterdamu?

- a) *více jak 1 200 tun zboží denně*
- b) *více jak 12 000 tun zboží denně*
- c) *více jak 120 000 tun zboží denně*
- d) *více jak 1 200 000 tun zboží denně*

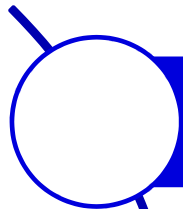


Pro všechny typy přepravy je společné

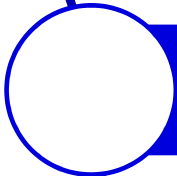
Unifikovaná úprava prostřednictvím
mezinárodních úmluv

Úmluvy obsahují přímé normy,
tj. hmotněprávní, ale i normy procesní

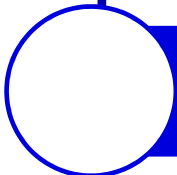
ČR je smluvním státem těchto mezinárodních úmluv



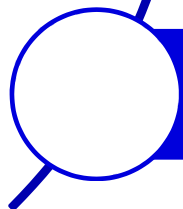
Úmluva o mezinárodní železniční přepravě (COTIF)



Úmluva o přepravní smlouvě v mezinárodní silniční nákladní dopravě (CMR)
Evropská dohoda o mezinárodní silniční přepravě nebezpečných věcí (ADR)



Úmluva OSN o námořní přepravě zboží (Hamburská pravidla o konosamentech)
Budapešťská úmluva o smlouvě o přepravě zboží po vnitrozemských vodních cestách (CMNI)



Úmluva o sjednocení některých pravidel o mezinárodní letecké přepravě
(Varšavská, Montrealská,)

I u mezinárodní přepravy (či kontroly) platí

Pravidla v mezinárodní úmluvě se použijí tehdy, pokud si strany do přepravní (či kontrolní) smlouvy neujednaly něco jiného, případně jejich právo/povinnost nevyplývá ze zavedené praxe stran nebo mezinárodních zvyklostí.

Letecká přeprava I

Varšavská úmluva

- sjednána 1929/1933
- řada novelizací
- varšavský systém
- 152 smluvních států

Montrealská úmluva

- 1999/2003
- 126 smluvních států
- v platnosti jsou obě Úmluvy – použití dle toho, zda jsou oba státy smluvními státy

působnost Montrealské úmluvy (čl. 1)



Letecká přeprava II

- pro přepravu nákladu – **letecký nákladní list** (čl. 4 a násl.)
 - vyhotovuje odesílatel (3 originály) – lze i elektronicky
 - potvrzení o převzetí zboží k přepravě
 - potvrzuje dřívější uzavření přepravní smlouvy
 - má-li povahu cenného papíru – lze zboží převést do vlastnictví jiné osoby
- právo na disponování nákladem
- **odpovědnost dopravce** (čl. 17 a násl.)
 - za zničení, ztrátu, poškození či zpoždění nákladu
 - zproštění odpovědnosti
 - rozsah náhrady škody a její limitace (17 SDR/kg u nákladu)
- **řešení sporů** (čl. 33, 34 - obecné soudy, rozhodčí řízení)

SDR = Special Drawing Rights

- zvláštní práva čerpání (měnová a účetní jednotka)
- Mezinárodní měnový fond (MMF)

Americký dolar (USD): 41,73 %

EMU (EUR): 30,93 %

Japonský jen (JPY): 8,33 %

Britská libra (GBP): 8,09 %

Čínské renminbi (CNY): 10,92 %



Cca 31-32 Kč/1 SDR

Námořní a říční přeprava

ŘÍČNÍ PŘEPRAVA

- **Budapešťská úmluva o smlouvě o přepravě zboží po vnitrozemských vodních cestách (CMNI)**
- úprava na regionální úrovni

NÁMOŘNÍ PŘEPRAVA

- dříve regulace – ano, ale ČR není smluvním státem
- **Úmluva OSN o námořní přepravě zboží** (Hamburská pravidla, Hamburská pravidla o konosamentech) – přijata 1978, Československo ano, ČR 1995
- definice (čl. 1), působnost (čl. 2)
- odpovědnost dopravce (čl. 4 a násl.), odpovědnost odesílatele (čl. 12 a násl.)
- řešení sporů (čl. 21 a 22 – obecné soudy, rozhodčí řízení)

Konosament (B/L)

- **konosament** – přepravní doklad, definice čl. 1 Úmluvy, čl. 14 až 18 Úmluvy
 - potvrzení o převzetí zboží k přepravě, vydáván dopravcem/přepravcem
 - potvrzuje dřívější uzavření přepravní smlouvy
 - lze prodat zboží v průběhu přepravy
- náležitosti konosamentu
- převoditelný cenný papír, nejčastěji na řad
- ten, kdo se prokáže konosamentem, je vlastníkem zboží
- čistý konosament (clean B/L) vs. nečistý (unclean, dirty, foul B/L)
- celá řada konosamentů, např. multimodální konosament
- námořní nákladní list – není cenný papír

Železniční přeprava

– Úmluva o mezinárodní železniční přepravě (COTIF)

- OTIF = Mezivládní organizace pro mezinárodní železniční přepravu
- Přípojek A k Úmluvě CIV – cestující, zavazadla
- Přípojek B k Úmluvě CIM – náklad, k tomu jsou přílohy

– **nákladní list** – není cenným papírem (čl. 12 a násl. CIM)

– CIM – výjimky z rozsahu platnosti (čl. 2 CIM)

„Pro zásilky, jejichž odesílací stanice a stanice určení leží na území téhož státu a které se územím druhého státu přepravují jen v průvozu, tyto Jednotné právní předpisy neplatí,

a) jsou-li průvozní tratě provozovány výhradně železnicí odesílacího státu nebo

b) sjednaly-li zúčastněné státy nebo železnice dohody, podle kterých se tyto zásilky nepovažují za mezinárodní.“

– odpovědnost (čl. 34 a násl. CIM)

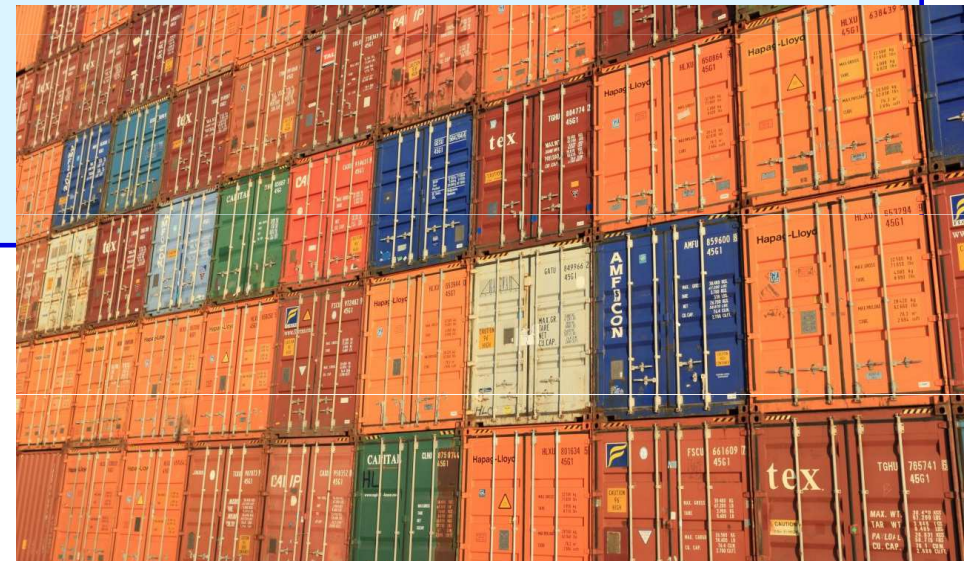
– příslušnost (čl. 56 CIM)

Nákladní silniční přeprava

- **Úmluva o přepravní smlouvě v mezinárodní silniční nákladní dopravě (CMR)**
 - působnost (čl. 1)
 - **nákladní list** (čl. 4 a násl.) – doklad o uzavření přepravní smlouvy, vyhotovený ve 3 originálech
 - **odpovědnost dopravce** (čl. 17 a násl.) – opět možnost zproštění odpovědnosti ve vymezených případech, náhrada škody, limitace náhrady škody (čl. 23), řešení sporů, promlčení (čl. 31, 32)
- Evropská dohoda o mezinárodní silniční přepravě nebezpečných věcí (ADR),
Celní úmluva o mezinárodní přepravě zboží na podkladě karnetu (TIR)

Kontejnerová přeprava

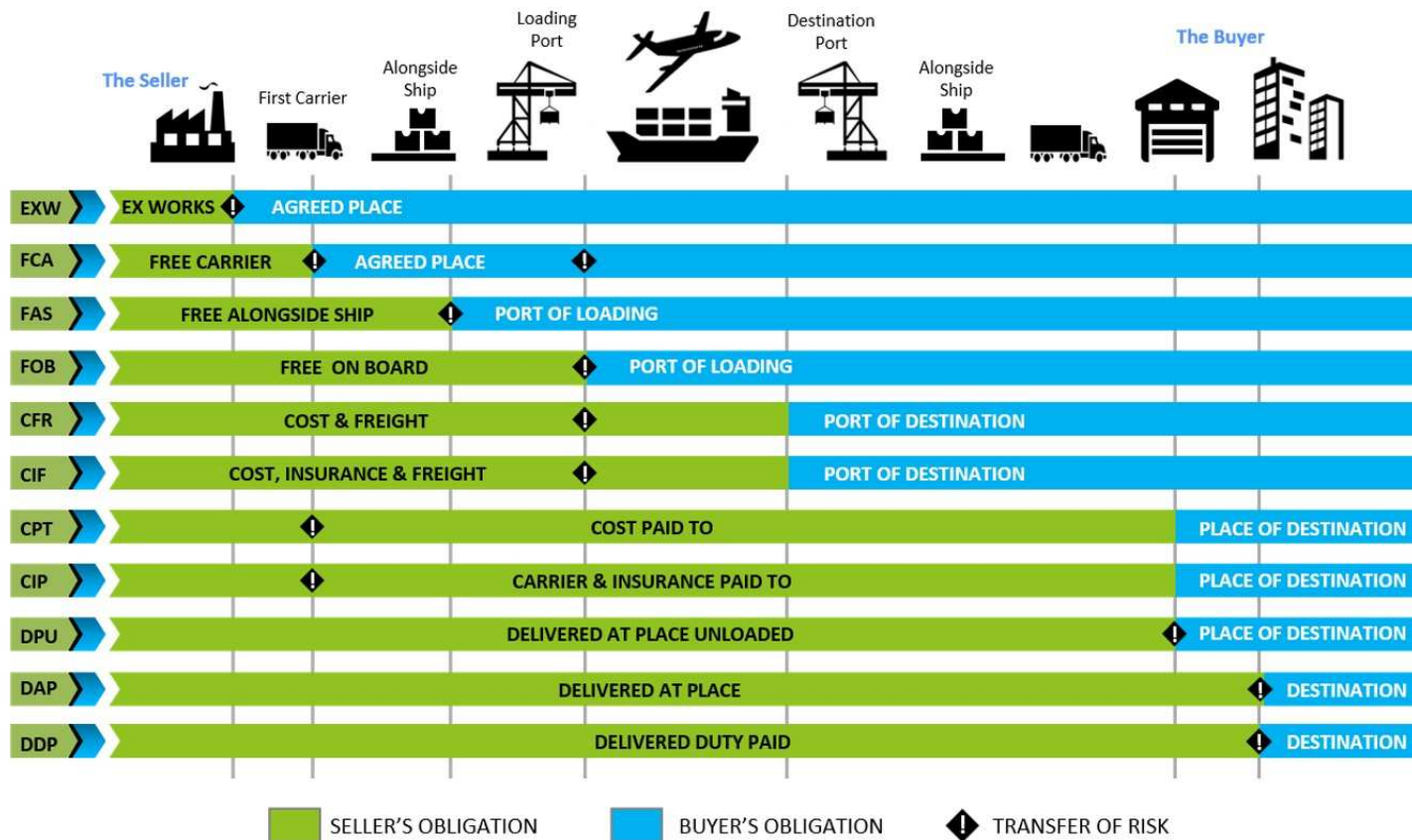
- zpravidla multimodální přeprava, lze i unimodální
- pro multimodální přepravu nejsou jednotná pravidla
- plně naložený kontejner
- kontejner na přepravu kusového zboží



Přeprava a INCOTERMS

INCOTERMS 2020

Point of Delivery and Transfer of Risk



Přeprava a INCOTERMS

Obecně k INCOTERMS - opakování

- obchodní zvyklosti, které byly následně písemně zpracovány a doplněny
- soubor mezinárodních pravidel (**dodacích podmínek**) používaných společně s jejich výkladem; tvoří MOK v Paříži
- poslední verze: INCOTERMS 2020, v platnosti i předchozí verze
- smluvní včlenění mezi obchodníky
- 4 skupiny **INCOTERMS 2020**:
 - E** (EXW)
 - F** (FCA, FAS, FOB)
 - C** (CFR, CIF, CPT, CIP)
 - D** (DPU, DAP, DDP)
- místo dodání, balení, kontrola zboží, dovozní a vývozní formality, úřední povolení, povinnosti týkající se uzavření přepravní smlouvy, okamžik přechodu nebezpečí, okamžik – místo přechodu nákladů, u některých doložek pojištění přepravy

25

Přeprava a INCOTERMS

- některé bez vztahu k přepravní smlouvě
- některé typy pro všechny typy přepravy
- FAS, FOB, CFR, CIF – jen námořní/říční přeprava
- INCOTERMS jako takové neupravují přepravní smlouvu
- má-li strana (kupní) smlouvy povinnost uzavřít přepravní smlouvu s nezávislým přepravcem, promítají se povinnosti pro stranu kupní smlouvy i do smlouvy přepravní

LAW

I

Ne vždy se zadaří...aneb shipping fails



- zejména mezi 2:00 a 4:00
- <https://www.youtube.com/watch?v=EhgnEgcccndo&t=180s>
- Pro doplnění informací také doporučuji zadat na youtube „*How Container Ships Work*“ a vybrat si jeden z odkazů

Pojem cargo. Shrnutí.

Cargo = přepravované zboží, náklad

Shrnutí:

- oblast mezinárodní přepravy – unifikovaná – mnohostranné mezinárodní smlouvy pro různé typy přepravy, přímá metoda regulace
- nákladní list, konosament – průkazní dokumenty
- působnost Úmluv, odpovědnost dopravce (zproštění, náhrada škody, limitace náhrady škody), řešení sporů – obsahují všechny Úmluvy



Mezinárodní kontrola (inspekce) zboží

Smlouva o kontrolní činnosti

- inominátní smlouva, nezávislá na smlouvě, jejíž předmět je předmětem kontroly, nicméně existují vazby – *co znamená inominátní smlouva?*
- mezinárodní prvek (jsme v PMO) – *v čem může spočívat?*

Předmět smlouvy

- kontrola zboží, služeb (kvantita, kvalita, obal, prostor k přepravě) – *jakým způsobem?*
- vydání dokumentu
- informační povinnost, *co dalšího byste dali do předmětu smlouvy, či smlouvy?*

Práva a povinnosti stran

Vykonavatel kontroly

- **nestranná** kontrolní činnost (byť je objednána jednou stranou) ve vymezeném rozsahu
- provést kontrolu s odbornou péčí, na profesní úrovni
- vydává dokument (obsah, vazba na akreditiv), není veřejnou listinou
- odpovědnost

Objednatel (zadavatel) kontroly

- povinnost zaplatit za kontrolu (vynaložené náklady na kontrolu, odměna za kontrolu)
- zajistit možnost provést kontrolu

Typy kontrolních smluv

- čistá kontrolní smlouva
- kontrolní smlouva a další oprávnění
- kontrolní smlouva se zárukou
- inspekce před dodáním – součást systému dohod WTO
- kontrolní smlouvy u investičních celků

Právní režim

- není unifikovaná úprava (tj. přímé normy – mezinárodní úmluva)
- unijní předpisy – dopad nařízení Řím I (tj. kolizní normy)
- národní úprava
- nestátní prostředky právní úpravy

Kontrola – úhrada nákladů a INCOTERMS

Kontrola a CISG

MUNI
LAW

DĚKUJI ZA POZORNOST

malachta@mail.muni.cz