

STAVEBNĚ MONTÁŽNÍ POJIŠTĚNÍ



DEFINICE POJMŮ

> Stavební pojištění

- Contractor's All Risk = **CAR**
- např. pozemní stavby, rekonstrukce staveb, mosty, přehrady, atd.
- zpravidla zakončeno **kolaudací**



> Montážní pojištění

- Erection All Risk = **EAR**
- např. vyrobené stroje, vedení el. energie, turbíny, výtahy, zásobníky, atd.
- zpravidla zakončeno **zkušebním provozem**



> Stavebně montážní pojištění = **CAR/EAR**

K ČEMU JE CAR / EAR POJIŠTĚNÍ DOBRÉ?

- > Komplexní pojištění stavby / montáže díla, které zahrnuje:
 - pojištění **věcných škod** na díle během jeho stavby / montáže = **základní část**
 - pojištění **škod na majetku a zdraví třetích osob**, které vzniknou v souvislosti se stavbou / montáží = **přípojištění odpovědnosti**
 - pojištění **ušlého zisku investora (ALOP)** v případě opožděného zprovoznění díla v důsledku věcné škody na díle = **přípojištění**
- > Standardy pojištění se opírají o podmínky renomovaných zajišťovatelů
 - např. Munich Re - existence Doložek

SUBJEKTY POJISTNÉHO VZTAHU

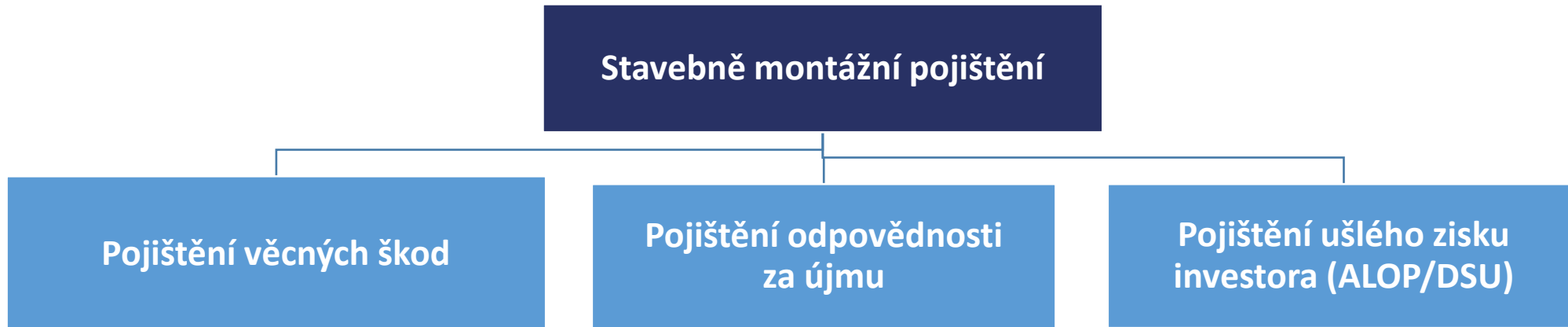
Kdo si pojištění sjednává = pojistník?

- > obvykle investor nebo zhotovitel
- > ale může to být každý, kdo má na díle pojistný zájem, tj. i financující instituce

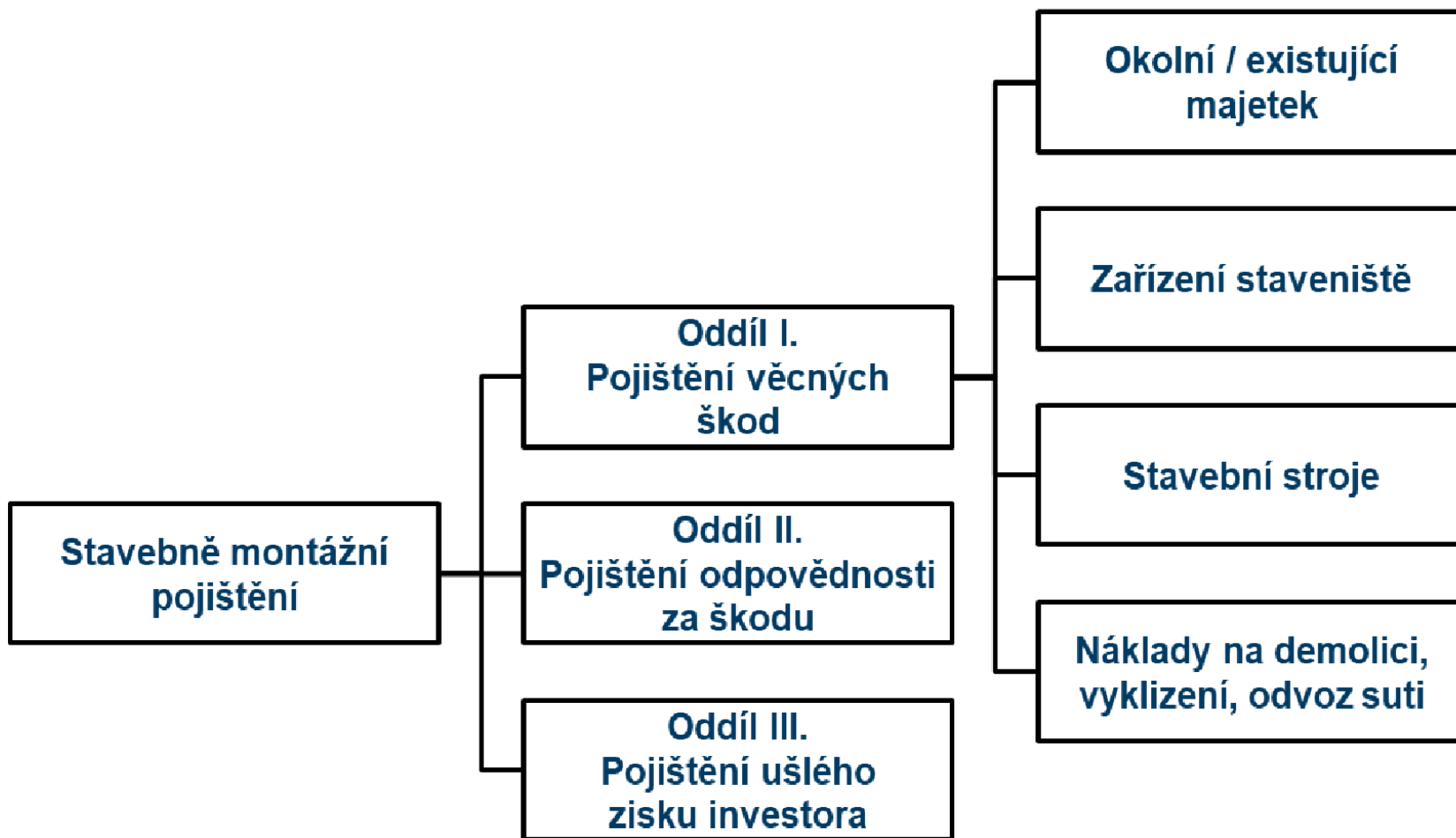
Kdo je pojištěným?

- > obvykle všichni, kdo se účastní díla:
 - investor
 - generální dodavatel (zhotovitel)
 - hlavní projektant
 - subdodavatelé
 - odborný dozor
 - výrobce resp. dodavatel montovaných objektů, který montáž přímo provádí

STRUKTURA POJIŠTĚNÍ



STRUKTURA POJIŠTĚNÍ



A. POJIŠTĚNÍ VĚCNÝCH ŠKOD – I.

Předmětem pojištění je vždy:

- > Stavební nebo montážní dílo
- > Přípravné práce (výkopy)
- > Materiál skladovaný na místě pojištění, který bude použit pro budované dílo

Standardně se připojišťují:

- > Zařízení staveniště (lešení, ruční nářadí, staveništní buňky)
- > Stavební a montážní stroje (mobilní stroje, staveništní vozidla)
- > Náklady na demolici (stržení), vyklizení a odvoz sutí
- > Okolní/existující majetek

A. POJIŠTĚNÍ VĚCNÝCH ŠKOD – II.

Princip pojištění = allrisk pokrývá zejména:

- > Živel
- > Pád, zřícení věcí (lešení, stožárů, části díla)
- > Škody při přepravě na staveništi
- > Nedbalost, nepozornost, nešikovnost obsluhy
- > Odcizení (jako připojištění)
- > Chyby v projektové dokumentaci (připojištění)

- > **Pojistná hodnota stavebního / montážního díla**
cena kontrahovaných prací od zahájení realizace
- > po dokončení díla, včetně použitého materiálu, vyplacených mezd, dopravného, daní, cel, poplatků a materiálů nebo věcí dodaných investorem



B. POJIŠTĚNÍ ODPOVĚDNOSTI – I.

Předmětem pojištění je:

- > Újma, za kterou odpovídá pojištěný podle právních předpisů a ke které dojde **v přímé souvislosti s realizací díla v místě pojištění nebo blízkém okolí:**
 - Majetková újma třetích osob
 - Újma na zdraví třetích osob

Předmětem pojištění není:

- > Následná finanční škoda (zpravidla)
- > Čistá finanční škoda
- > Regresy orgánu zdravotního a nemocenského pojištění (za zaměstnance)
- > Škoda na majetku, který je **pojistitelný** v rámci pojištění věcných škod

B. POJIŠTĚNÍ ODPOVĚDNOSTI – II.

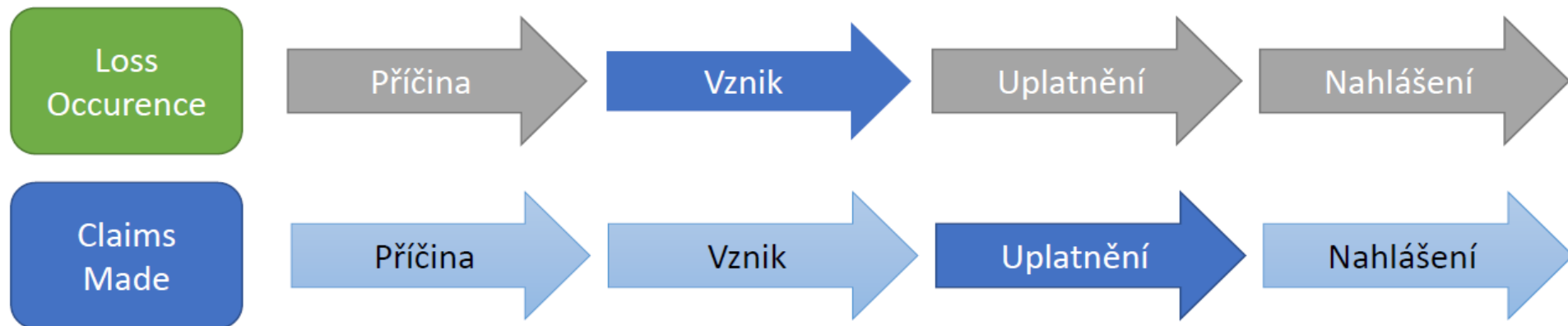
Princip pojištění:

> Loss occurrence (zpravidla)

- Škoda musí nastat v době pojištění

> Claims made (výjimečně)

- Příčina v době trvání pojištění
- Škoda musí nastat v době pojištění
- Poškozený musí uplatnit nárok v době pojištění po pojištění
- Pojištěný musí ve stanovené době uplatnit nárok po pojistiteli



C. ALOP/DSU

ALOP = Advanced Loss Of Profit

DSU = Delay in Start-Up

Předmětem pojištění je:

- > **Ušlý hrubý zisk**, který vznikl v důsledku snížení obratu a zvýšení provozních nákladů **v důsledku věcné škody na pojištěném díle nebo jeho části, pokud tato škoda způsobí narušení prováděných prací a následně pak zpoždění počátku provozu a/nebo narušení provozu**
- > **Vícenáklady**, jejichž vynaložení bylo nezbytně nutné k zamezení nebo snížení poklesu obratu, ke kterému by jinak během pojistného období bez vynaložení takovýchto nákladů došlo

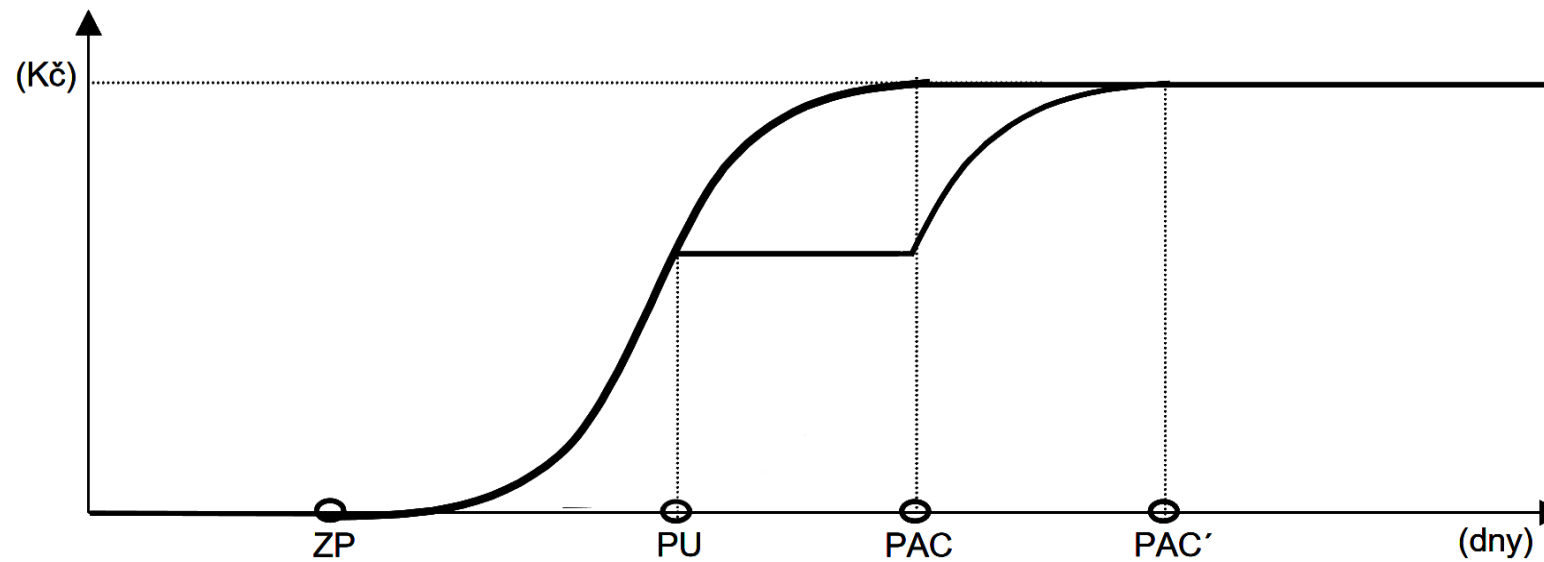
Princip pojištění:

- > **ALOP/DSU navazuje na pojištění věcných škod**
- > Princip pojištění je totožný s pojištěním věcných škod = zpravidla **allrisk**

C. ALOP/DSU – STANOVENÍ POJISTNÉ ČÁSTKY

Hrubý zisk za dobu ručení:

> částka, o kterou hodnota ročního obrátu převyšuje hodnotu variabilních provozních nákladů



PROJEKT

DOBA POJIŠTĚNÍ

ZPOŽDĚNÍ

POJISTNÁ DOBA

Počátek pojištění

- > den uvedený v pojistné smlouvě
- > zahájení prací v místě pojištění
- > vyložení věcí/materiálu na místě pojištění

Konec pojištění

- > den uvedený v pojistné smlouvě
- > den, kdy bylo dokončené dílo předáno nebo uvedeno do provozu nebo den, ke kterému bylo vydáno povolení k předčasnému užívání
- > ukončením činnosti zhotovitele na pojištěném díle
- > den ukončení zkušebního provozu (pro montážní díla)
- > dnem zahájení zkušebního provozu (v případech, kdy je montážní dílo nebo jeho část složena z věcí již dříve použitých)

DOLOŽKY MUNICH RE

- > Určují významnou část věcného rozsahu pojištění
- > Jsou mezinárodním upisovacím standardem pro CAR/EAR
- > Nedílnou součástí pojistné smlouvy
- > Rozšiřují nebo omezují pojistné krytí
- > Postupně se prosazují také doložky dalších zajišťovatelů (např. Swiss Re, Lloyd's)

DOLOŽKY MUNICH RE – OBECNÉ

Číslo	Název doložky	Rozšiřující doložka	Omezující doložka
001	Škody způsobené stávkou, sročením lidu a občanskými nepokoji (SRCC)	x	
002	Křížová odpovědnost	x	
003	Pojištění prací při údržbě	x	
004	Rozšířené krytí záruční doby	x	
005	Zvláštní podmínky týkající se časového harmonogramu stavby nebo montáže		x
006	Zvláštní výdaje za přesčasy, noční práci, práci o státních svátcích, spěšnou dopravu	x	
007	Zvláštní výdaje za leteckou dopravu	x	
008	Podmínky pro stavby v pásmech zemětřesení		x
009	Výluka pro škody způsobené zemětřesením		x
010	Výluka pro škody způsobené povodní nebo záplavou		x
012	Výluka pro škody způsobené vichřicí a související vodní škody		x
013	Majetek ve skladech mimo staveniště	x	
015	Odcizení		x
016	Zpronevěra		x
017	Výluka podzemních prací		x
018	Výluka kybernetických rizik		x
202	Pojištění stavebních a montážních strojů, nářadí a přístrojů	x	

DOLOŽKY MUNICH RE – CAR I.

Číslo	Název doložky	Rozšiřující doložka	Omezující doložka
100	Pojištění zkušebního provozu strojů a zařízení	x	
101	Zvláštní podmínky pro stavby tunelů a štol		x
102	Zvláštní podmínky pro podzemní kabely, potrubí a jiná zařízení		x
103	Pojištění porostů a rostlin	x	x (Munich)
104	Zvláštní podmínky pro stavbu přehrad a vodních nádrží		x
105	Pojištění stávajících staveb nebo okolního majetku	x	x (Munich)
106	Podmínka pro provádění stavebních prací po úsecích		x
107	Podmínka pro zařízení k provizornímu hromadnému ubytování a sklady		x
108	Podmínka pro zařízení a vybavení staveniště, náradí a stroje		x
109	Podmínka pro skladování materiálu		x
110	Zvláštní podmínky pro bezpečnostní opatření pro případ povětrnostních srážek, povodně a záplavy		x
111	Zvláštní podmínky ohledně odstranění suti ze sesuvů půdy		x

DOLOŽKY MUNICH RE – CAR II.

Číslo	Název doložky	Rozšiřující doložka	Omezující doložka
112	Podmínky pro protipožární zařízení a požární bezpečnost na staveništích		X
113	Vnitrozemská doprava	X	
114	Hromadné škody		X
115	Pojištění rizika projektanta	X	
116	Pojištění částí díla, které byly převzaty nebo uvedeny do provozu	X	
117	Zvláštní podmínky pro pokládání vodovodního a kanalizačního potrubí		X
118	Zvláštní podmínky pro práce při vrtání vodních studní		X
119	Stávající majetek	X	
120	Chvění, odstranění nebo zeslabení nosného prvku	X	
121	Zvláštní podmínky pro pilotové základy a pro bednění stavebních jam		X

DOLOŽKY MUNICH RE – EAR I.

Číslo	Název doložky	Rozšiřující doložka	Omezující doložka
011	Hromadné škody		X
200	Riziko dodavatele	X	
201	Záruka	X	
203	Zvláštní ujednání pro použité stroje a zařízení		X
204	Zvláštní ujednání - 1 pro zpracování uhlovodíků		X
205	Zvláštní ujednání - 2 pro zpracování uhlovodíků: pojištění katalyzátorů	X	
206	Protipožární zabezpečení		X
207	Zařízení pro provizorní hromadné ubytování a skladiště		X
208	Podzemní kabely a potrubí		X
209	Vyluka škody na zemědělských plodinách, lesích a kulturách	X	X (Munich)
211	Pojištění jaderných palivových článků	X	
212	Pojištění nákladů na dekontaminaci	X	
213	Pojištění tlakové nádoby reaktoru s vnitřními součástmi	X	

DOLOŽKY MUNICH RE – EAR II.

Číslo	Název doložky	Rozšiřující doložka	Omezující doložka
214	Výluka škod způsobených poklesem (výkonu)		X
217	Podmínky pro otevřené výkopy během pokládání potrubí a kabelů		X
218	Pojištění nákladů na vyhledání netěsností pokládaného potrubí	X	
219	Podmínky pro horizontální směrové vrtání tras trubních vedení pod koryty řek, železničních tratí, silnic apod.		X
220	Vnitrostátní doprava	X	
221	Zvláštní podmínky pro bezpečnostní opatření pro případ povětrnostních srážek, povodně a záplavy		X
222	Výluka škod a odpovědnostních nároků způsobených zaměřovaným horizontálním vrtáním		X
246	Zařízení na čištění plyných kouřových zplodin (RRA, REA, DENOX)		X
250	Odcizení (podmínky zabezpečení)		X

TYPY POJISTNÝCH SMLUV

> **Individuální pojistná smlouva** na konkrétní stavební/montážní dílo

> **Rámcová pojistná smlouva**

- díla, která splňují předem zadané parametry (zejména hodnota díla)
- způsoby hlášení děl do rámcové smlouvy:
 - > každý projekt je přihlašován individuálně
 - > do smlouvy jsou přihlašovány projekty započaté během určitého období (měsíce, resp. čtvrtletí) prostřednictvím přihlášek
 - > do smlouvy jsou automaticky, tj. bez nahlášení, zařazeny všechny projekty vyhovující podmínkám smlouvy, které byly započaty v průběhu její platnosti (obratová smlouva)

ZAKÁZKY VE SDRUŽENÍ

Dilema k řešení: Jedna nebo více pojistných smluv?

- > Výhodnější pro sdružení je obvykle **jedna** smlouva. Důvody:
 - úspory z rozsahu a větší tlak na pojistitele při vyjednávání
 - limity se kupují jen jednou
 - aplikace pouze jedné spoluúčasti
 - jednotnost v rozsahu krytí
 - obtížnější možnost zamítnutí škodní události v případě sporů o zavinění
 - pravděpodobnost naplnění podmínek zadání investora

POJISTNÍK ZHOTOVITEL NEBO INVESTOR?

- > S pojistiteli komunikuje vždy pojistník nebo makléř, který má pod kontrolou také likvidaci škod
- > Náklady na pojištění jdou obvykle na vrub investora
 - v případě pojistníka = zhotovitele jsou zahrnuty do ceny
- > Pojistník = investor (např. obec buduje dětské hřiště):
 - určuje parametry pojištění
 - má možnost výběru pojistitele podle svých kritérií
 - má kontrolu nad administrací pojištění (případné dodatky) a platbami pojistného

NEJČASTĚJŠÍ PŘÍČINY ŠKOD

- > Nedbalost (např. překopnutí kabelu, neúmyslné poškození věci, vadné provedení)
- > Odcizení, vandalismus
- > Pád věci
- > Požár, vichřice (resp. silný vítr), sesuv půdy
- > Zatečení vody v důsledku atmosférických srážek, vodovodní škody

PŘÍKLAD ŠKODY – SILNICE

- > Klient prováděl na základě smlouvy o dílo rekonstrukci silnice u břehu řeky
- > V průběhu prací došlo k popraskání a poklesu povrchu silnice z důvodu vadného provedení opěrné zídky
- > **Škoda spočívá v nákladech na opravu poškozené silnice a samotné opěrné zídky**
- > Opěrná zídka i silnice jsou součástí realizovaného projektu
- > Klient má pojištění CAR

Likvidní část – oprava poškozené silnice

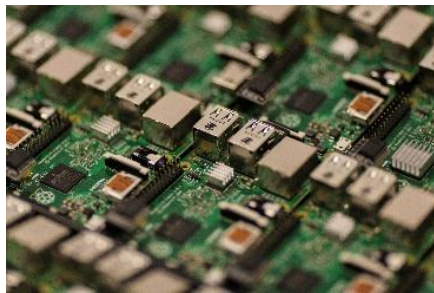
Nelikvidní část – oprava opěrné zídky

PŘÍPADOVÁ STUDIE

Úkol: Z předložené nabídky najděte odpovědi na následující otázky:

1. O jaký typ pojistné smlouvy se jedná? (individuální x rámcová)
2. Jaké dílo je předmětem pojištění?
3. Jsou zvažovány také spolupojištěné osoby? Které?
4. Co je v rámci pojištění věcí zahrnuto?
5. Převažují doložky rozšiřující nebo omezující?

RIZIKA JSOU VŠUDE KOLEM NÁS



POJIŠŤOVNICTVÍ MÁ DLOUHOLETOU HISTORII



TITANIC CENTENARY

The placement slip for the Titanic and her sister-ship Olympic cover was for 12 months on hull and machinery, valued at £1 million for each vessel. T&A (Five from All Averages) absolutely under £150,000 - insurers to pay only on damage in excess of that sum. The premium of 15 shillings (75%) per cent.

no discount, was particularly low and amounted to £7,500 per ship. The slip opened on 9 January and by the end of the day brokers' bills were placed over half the risk. Within 3 days the slip was complete with some 12 companies and over 50 Lloyd's syndicates participating in the risk.

W. F. & Co., LTD. LONDON. 1911. DEF. AN.

500 - J.A.H. 1/4	1000 - J.A.H. 1/4	5000 - J.A.H. 1/4	10000 - J.A.H. 1/4
1000 - J.A.H. 1/4	200 - J.A.H. 1/4	3000 - J.A.H. 1/4	4000 - J.A.H. 1/4
200 - J.A.H. 1/4	1500 - J.A.H. 1/4	5000 - J.A.H. 1/4	7000 - J.A.H. 1/4
1500 - J.A.H. 1/4	500 - J.A.H. 1/4	3000 - J.A.H. 1/4	5000 - J.A.H. 1/4
5000 - J.A.H. 1/4	30000 - J.A.H. 1/4	10000 - J.A.H. 1/4	20000 - J.A.H. 1/4
30000 - J.A.H. 1/4	4000 - J.A.H. 1/4	10000 - J.A.H. 1/4	20000 - J.A.H. 1/4
4000 - J.A.H. 1/4	10000 - J.A.H. 1/4	20000 - J.A.H. 1/4	30000 - J.A.H. 1/4
10000 - J.A.H. 1/4	20000 - J.A.H. 1/4	30000 - J.A.H. 1/4	40000 - J.A.H. 1/4
20000 - J.A.H. 1/4	30000 - J.A.H. 1/4	40000 - J.A.H. 1/4	50000 - J.A.H. 1/4
30000 - J.A.H. 1/4	40000 - J.A.H. 1/4	50000 - J.A.H. 1/4	60000 - J.A.H. 1/4
40000 - J.A.H. 1/4	50000 - J.A.H. 1/4	60000 - J.A.H. 1/4	70000 - J.A.H. 1/4
50000 - J.A.H. 1/4	60000 - J.A.H. 1/4	70000 - J.A.H. 1/4	80000 - J.A.H. 1/4
60000 - J.A.H. 1/4	70000 - J.A.H. 1/4	80000 - J.A.H. 1/4	90000 - J.A.H. 1/4
70000 - J.A.H. 1/4	80000 - J.A.H. 1/4	90000 - J.A.H. 1/4	100000 - J.A.H. 1/4

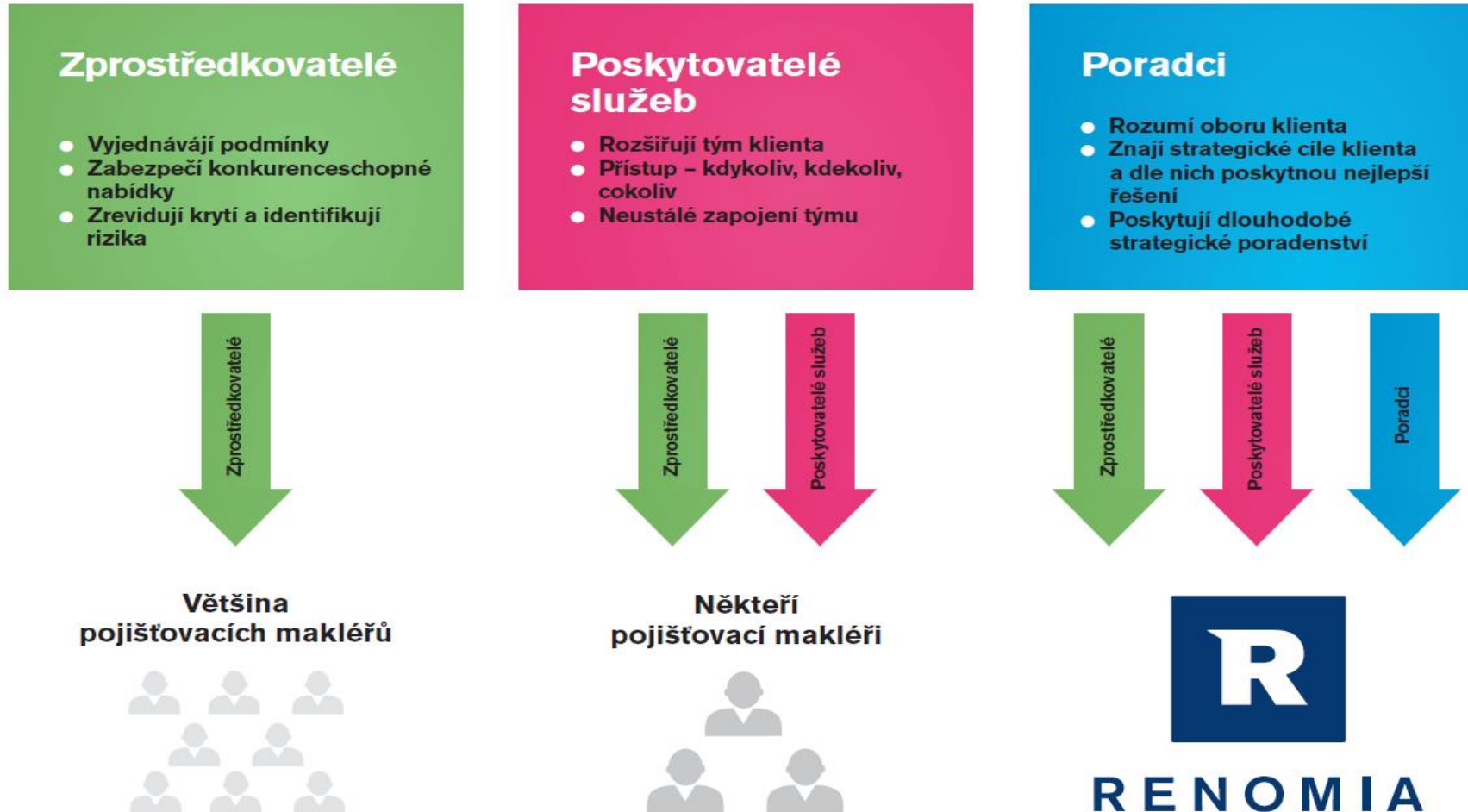
Insurtech startups are creating new businesses in 14 different categories



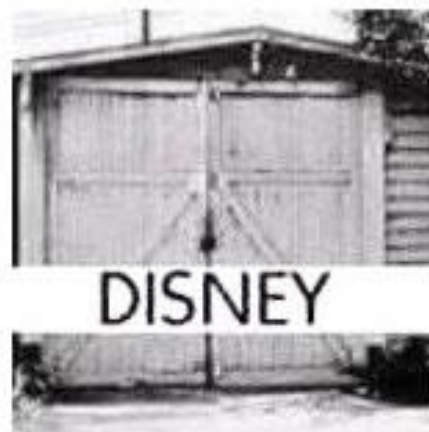
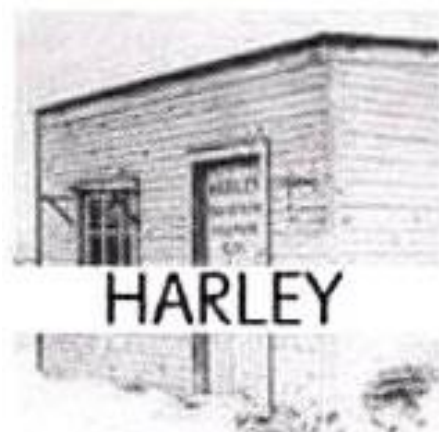
Insurance Technology

[Learn about](#) our full 1,050 company report with \$17B in funding

ROLE MAKLÉŘE



V ROCE 1993 RENOMIA ZAČALA PODOBNĚ 😊



> ZDROJ:

> Hostující online přednáška odborníka z praxe v předmětu MPF_POJ2 dne 6.5.2021

> autor:

Matyáš Charvát

OK GROUP - ředitel útvaru podpory obchodu