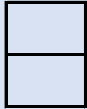


Jak na Exc

Obsah cvičení



Power Pivot Relace - 2 tabulky

Pavel Lasák

Lektor, expert na Microsoft Excel, držitel prestižního ocenění
Microsoftu MVP v České republice

Další informace ke cvičení:

<https://office.lasakovi.com/excel/PowerPivot/Jak-vlozit-data-do-Power-Piv>

<https://office.lasakovi.com/excel/PowerPivot/Jak-na-relace-Power-Pivot-Ex>

<https://office.lasakovi.com/excel/PowerPivot/hierarchie-tabulky-Power-Piv>

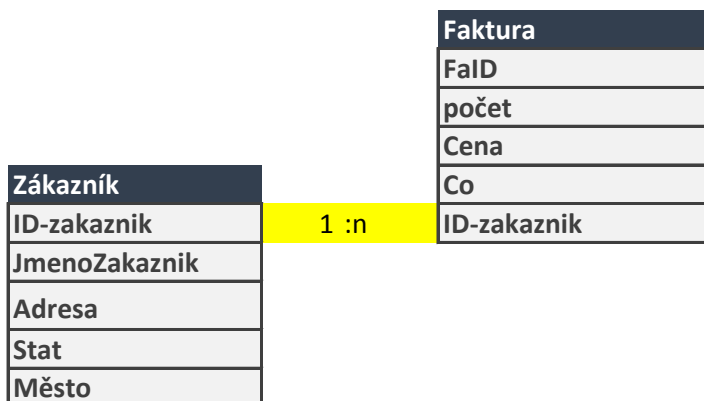
cel



Teorie databáze

<http://office.lasakovi.com/>

Složka	10 - Power Pivot - DAX
Soubor	10a - Pivot - vazba tab - 2.xlsx
List	Teorie



Úkol

kontingenčka (pivotka nad daty)

1) Přes Power Pivot

2) Klasicky bez Power Pivot datový model

zopakujte si

3) Ručně SVYHLEDAT

zopakujte si

Viz datové modely a propojení tabulek

Fa

FaID	pocet	Cenaks
INV1010	1	674.5
INV1018	25	0.16
INV1019	1	674.5
INVPS1004	2	93.55
INVPS1004	1	395.1

Za

IDZakaznik	JmenoZakaznik	Adresa
HEALTHYC0001	Super firma	1234 Westown Road
LECLERC0001	VIP firma	4321 West Broadway
LEISURET0001	AAA	City 123

Propoje

FaID	pocet	Cenaks
INV1010	1	674.5
INV1018	25	0.16
INV1019	1	674.5

Struktura

CenaCelkem	Co	IDZakaznik
674.5	výrobek 1	HEALTHYC0001
4	výrobek 3	LECLERC0001
674.5	výrobek 4	LEISURET0001
187.1	výrobek 5	LONDONBE0001
395.1	výrobek 6	INTERNAT0001

Zakaznik

Stat	Mesto
USA	West Des Moines
Canada	Montreal
Australia	Sydney

Seřazená tabulka

CenaCelkem	Co	IDZakaznik	IDZakaznik
674.5	výrobek 1	HEALTHYC0001	HEALTHYC0001
4	výrobek 3	LECLERC0001	LECLERC0001
674.5	výrobek 4	LEISURET0001	LEISURET0001

JmenoZakaznik	Adresa	Stat	Mesto
Super firma	1234 Westown Road	USA	West Des Moines
VIP firma	4321 West Broadway	Canada	Montreal
AAA	City 123	Australia	Sydney

Teorie databáze

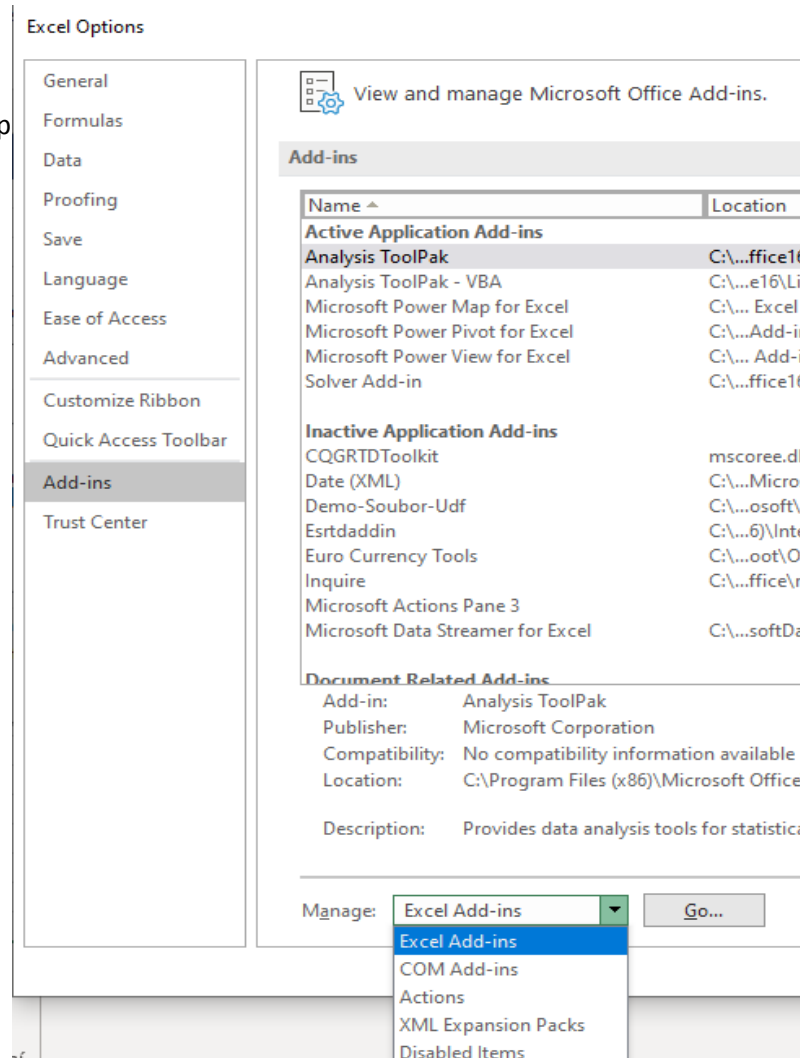
<http://office.lasakovi.com/>

Soubor > Možnosti
Doplňky modelu COM

Pozor!

Někdy Pás Power Pivot zmizí. Nutr

nebo pás Vývojář develop

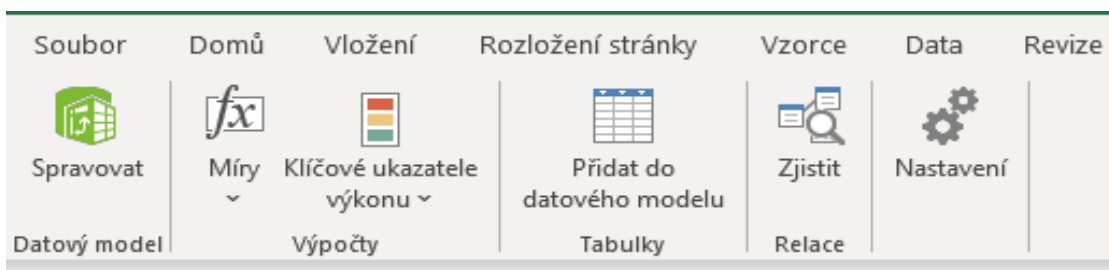


1) Naformátova jako tabulky

Zakaznik

Faktura

Přidat do Power Query přes: Přidat do datového modelu



Pozor dvě okna

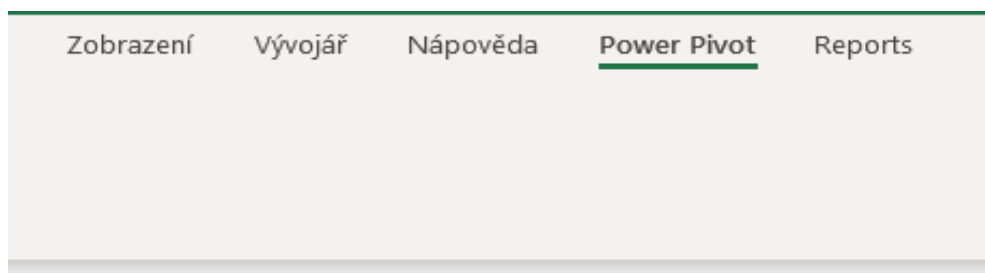
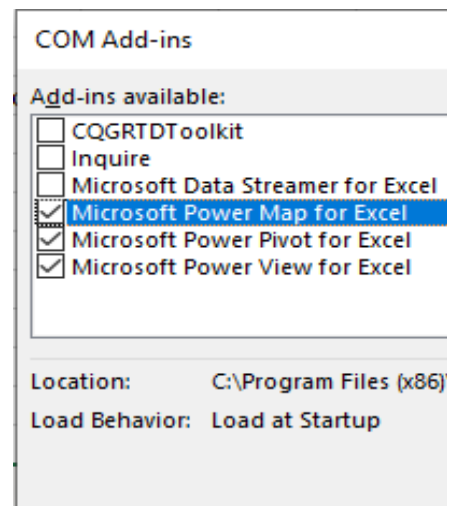
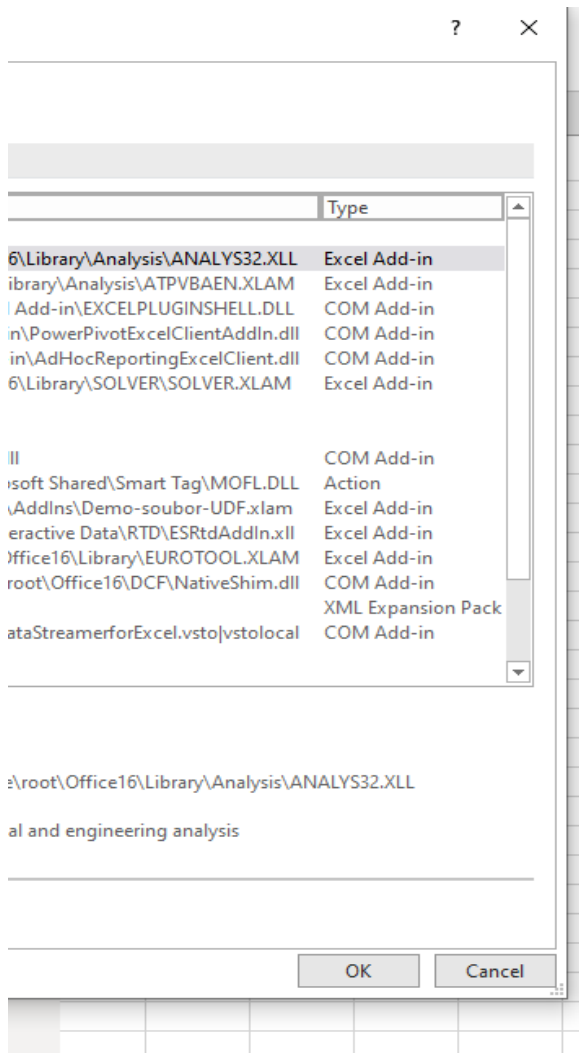
The screenshot displays the Microsoft Excel interface. The main window shows a table with the following data:

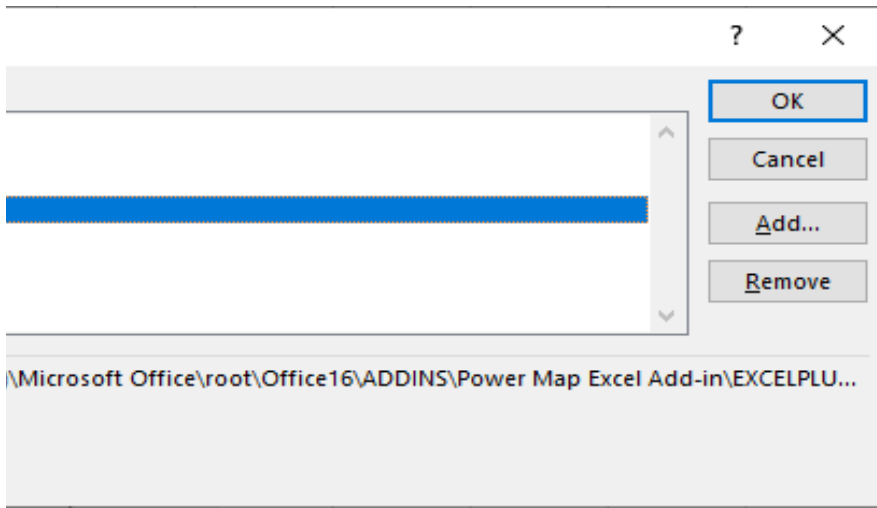
	A	B	C	D	E
1	DAX				
2	https://office.lasakovi.com				
3					
4					
5	Prodeje				
6					
7	Prodejce	Produkt	Město kód	Cena	
8	A	Výrobek 1	B	100	
9	B	Výrobek 2	P	50	
10	A	Výrobek 3	O	40	
11	B	Výrobek 4	B	35	
12	A	Výrobek 5	P	100	
13	B	Výrobek 1	O	50	
14	A	Výrobek 2	B	100	
15	B	Výrobek 3	P	50	
16	A	Výrobek 4	O	40	
17	B	Výrobek 5	B	35	
18	C	Výrobek 1	P	100	
19	C	Výrobek 2	O	50	
20	A	Výrobek 3	B	35	
21	B	Výrobek 4	P	100	
22	C	Výrobek 5	O	1000	
23					

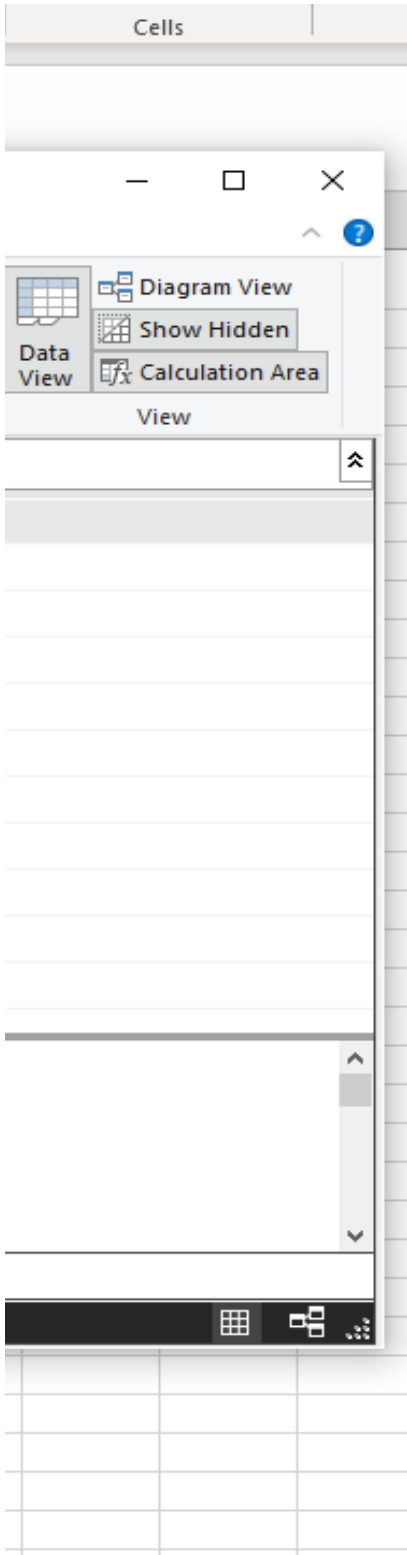
A secondary window on the right shows a table with the following data:

	Město kód	Prodeje
1	B	
2	P	
3	O	

to vypnut a znova zapnout







IDZakaznik	JmenoZakaznik	Adresa	Stat
HEALTHYC0001	Super firma	1234 Westown Road	USA
LECLERC0001	VIP firma	4321 West Broadway	Canada
LEISURET0001	AAA	City 123	Australia
LONDONBE0001	BBB	987 Portar Street	New Zealand
INTERNAT0001	ABB	8765 58th Street West	USA
ISNINDUS0001	SIMEN	987 Union Circle	USA
MANCHEST0001	CCC	678 W Orange Ave	USA
BLUEYOND0001	DDD	P.O. Box 1234	USA
COHOWINE0001	ZZZ	234 Hickman St.	USA
LASERMES0001	Apppleee	98765 Crossway Park Dr	USA
LAWRENCE0001	Telemarketing	12345 21st Ave S	Mexko
MIDCITYH0001	Otravové	9876 N. Pioneer Road	Mexiko
MIDLANDC0001	Fantomasové	5678 Fraser Ave N.	Mexiko
MULTITEC0001	Rákosničci	1234 Sunlight Place	Mexiiko

Mesto

West Des Moines

Montreal

Sydney

Auckland

St. Louis

Lockport

Lafayette

Wichita

Springfield

Bloomington

Lawrence

Gary

Mishawaka

Iowa City

FaID	pocet	Cenaks	CenaCelkem	Co	IDZakaznik
INV1010	1	674.5	674.5	výrobek 1	HEALTHYC0001
INV1018	25	0.16	4	výrobek 3	LECLERC0001
INV1019	1	674.5	674.5	výrobek 4	LEISURET0001
INVPS1004	2	93.55	187.1	výrobek 5	LONDONBE0001
INVPS1004	1	395.1	395.1	výrobek 6	INTERNAT0001
INVSP1001	1	50.25	50.25	výrobek 7	ISNINDUS0001
INVSP1002	1	5.98	5.98	výrobek 2	MANCHEST0001
ORDPH1004	1	18.65	18.65	výrobek 10	BLUEYOND0001
ORDPH1005	2	93.55	187.1	výrobek 11	COHOWINE0001
ORDST1009	25	0.16	4	výrobek 12	LASERMES0001
ORDST1010	1	674.5	674.5	výrobek 13	LAWRENCE0001
ORDST1011	2	115.85	231.7	výrobek 14	MIDCITYH0001
ORDST1014	1	91.59	91.59	výrobek 15	MIDLANDC0001
ORDST1014	1	149.95	149.95	výrobek 16	MULTITEC0001
ORDST1017	50	91.59	4579.5	výrobek 2	HEALTHYC0001
ORDST1021	1	59.29	59.29	výrobek 19	LECLERC0001
ORDST2008	3	59.5	178.5	výrobek 20	LEISURET0001
ORDST2009	2	5.98	11.96	výrobek 21	LONDONBE0001
ORDST2013	1	674.5	674.5	výrobek 22	INTERNAT0001
ORDST2021	1	2998.15	2998.15	výrobek 24	ISNINDUS0001
ORDST2022	1	674.5	674.5	výrobek 2	MANCHEST0001
ORDST2038	1	3.29	3.29	výrobek 3	BLUEYOND0001
ORDST2039	2	3.29	6.58	výrobek 27	COHOWINE0001
ORDST2051	2	1197	2394	výrobek 28	LASERMES0001
ORDST2052	1	1197	1197	výrobek 2	LAWRENCE0001
ORDST2076	2	6921.88	13843.76	výrobek 3	MIDCITYH0001
ORDST2077	1	50.25	50.25	výrobek 2	MIDLANDC0001
ORDST2089	3	90.25	270.75	výrobek 3	MULTITEC0001



Více článku o Power Pivot

<http://office.lasakovi.com/>

Více informací o POWER PIVOT

<https://office.lasakovi.com/excel/PowerPivot/>

<https://office.lasakovi.com/excel/PowerPivot/Aktivace-Power-Pivot-Excel-2016/>

<https://office.lasakovi.com/excel/PowerPivot/Power-Pivot-popis-okna-Excel/>

<https://office.lasakovi.com/excel/PowerPivot/Jak-vlozit-data-do-Power-Pivot/>

<https://office.lasakovi.com/excel/PowerPivot/Jak-na-relace-Power-Pivot-Excel/>

<https://office.lasakovi.com/excel/PowerPivot/hierarchie-tabulky-Power-Pivot/>

<https://office.lasakovi.com/excel/PowerPivot/Uvod-do-jazyka-DAX-Excel-Power-Pivot/>

<https://office.lasakovi.com/excel/PowerPivot/SUM-SUMX-Power-Pivot-DAX/>

<https://office.lasakovi.com/excel/PowerPivot/Power-View-vizualizace-dat-Excel/>

