



# Corporate Type

Řešení pro Corporate Design

Co je

# CorporateType?

Estetika, ergonomie, technologie, logistika, udílení licence

*„Nepokojné lidstvo  
vynalezlo typografii  
a tisk ve dvou vte-  
řinách vývoje země.“*

Eugen Roth

**Moderní společnosti** investují v současnosti do komunikací se svými klienty a zákazníky stejně, jako do výroby a dodávek zboží a služeb, které prodávají.

„Značka“ je nyní klíčovým hnacím prvkem a její vizuální výraz – jakýkoliv text nebo komunikace založená na obraze – získal novou úroveň důležitosti jak pro společnost, tak pro ty, se kterými komunikuje. Vizuální výraz společnosti je nyní neoddělitelným nástrojem pro každého uvnitř společnosti, ať už navrhuje kampaň, píše obchodní dopisy nebo dělá presentace. Firemní „značková bible“, která obsahuje veškerá pravidla, určující kombinace loga, barvy, rozvržení stylu a velikosti písma, ovládá určuje pravidla společnosti se zevním světem tak, aby byla dodržena jedinečnost vizuální podoby společnosti.

CorporateType Linotype pomáhá vytvořit design značky společnosti a integrovat jej do všech komunikačních procesů. Každá pracovní stanice ve firmě musí mít k dispozici typografické prvky tohoto designu.

Vývoj digitální komunikace a s tím i předávání kontroly finálního produktu do rukou autora, učinil prosazování pravidel designu značky společnosti více než jednoduchým. „Znaky“, kdysi vyráběné z kovu, jsou nyní částmi software. Před tím, než se osobní počítače staly standardem, vytvářeli psanou komunikaci společnosti profesionální sazeči nebo sekretářky se svými psacími stroji. Nyní každý uvnitř společnosti ovládá její vizuální výstup.

To však vyžaduje řízení a aby se vše podařilo, musí být vytvořeny a optima-



Při pohledu zpět do historie uvidíme, že vývoj typografie se zrychlil a drasticky změnil od počátku počítačové éry. Styly a velikosti písma, formálně známé jako „horký kov“ jsou nyní čistým softwarem.

# Obsah

lizovány struktury, které zajistí vizuální harmonii mezi firemním designem a komunikací. Osobní počítače, síťové pracovní stanice a tiskárny musí mít přístup k vysoce kvalitním písmům společnosti bez ohledu na operační systém či typ tiskárny. Ať se vytvářejí e-maily nebo dopisy, prodejní akce nebo účtenky, brožury nebo webové stránky – každý zaměstnanec společnosti by měl být schopen snadno použít písma, které jsou nedílnou součástí firemního značkového designu.

CorporateType poskytuje komplexní řešení. Jeho pět komponent zajišťuje, že se můžete plně soustředit na obsah komunikace, zatímco Linotype se postará o zbytek - estetiku, ergonomii, technologii, logistiku, udílení licencí.

2 3

## **Co je CorporateType?**

Stručný úvod

4 5

## **Uživatelé CorporateType**

Návrháři, inzerenti, specialisté v komunikacích, síťoví manažeři a správci, IT administrátoři

6 7

## **Nadčasová estetika a CorporateType**

Firemní typografie nejvyšší kvality

8 9

## **Dokonalá ergonomie CorporateType**

Využijte ergonomie k účinné práci s PC

10 11

## **Technologie přátelská k uživateli a CorporateType**

Nezávislá na operačním systému a software

12 13

## **Transparentní logistika a CorporateType**

Digitální typografie z hlediska distribuce licencí

14 15

## **Licence na zakázku a CorporateType**

Správa licencí v digitálním a globálním prostředí

16 17

## **Přehled CorporateType**

Koncepce, realizace a implementace

18 19

## **Jak rozumět žargonu**

Vysvětlivky k typografii

20 1

## **Impressum**

Uživatelé

# CorporateType

Slouží návrhářům, reklamním pracovníkům, specialistům v komunikacích, manažerům a kontrolorům, ale i systémovým správcům

*“Typografie je pro čtenáře, nikoliv pro typografy”*

Hans-Peter Willberg

**Přístup k širokému** okruhu písem přidal nový rozměr k řízení firemního designu. Daleko více zaměstnanců má nyní kontakt s písmem a přímými komunikacemi, nežli měli v předpočítačové éře. To je klíčová vlastnost - použití písma ať v účetnictví nebo ve styku s veřejností je snadné a přesné.

I v nejpřísněji vedené společnosti jsou v IT systému různé počítače a operační systémy, a ty jsou používány rozličnými osobami a odděleními. Vytvořené dokumenty jsou zobrazovány na průměrných monitorech, ale i na nejmodernějších LCD obrazovkách a projekčních zařízeních. Dokumenty jsou vytvářeny různými aplikacemi, například Microsoft Word, Adobe Acrobat nebo Microsoft PowerPoint a tištěny na inkoustových nebo laserových tiskárnách nebo na profesionálních tiskařských strojích. A všechny dokumenty potřebují stejná

písma, aby se dodržel vzhled firemní značky. V ideálním světě by byla všechna firemní písma řízena centrálním počítačem a dostupná všem pracovním stanicím v síti. Ve skutečnosti lze takového ideálu zřídka dosáhnout. Proto, když implementujeme ve společnosti rozsáhlý aplikační systém písem, musí být osloveny následující skupiny uživatelů :

- tiskoví návrháři
- návrháři webových stránek
- reklamní specialisté
- marketingoví specialisté
- specialisté pro komunikaci
- reklamní specialisté
- manažeři operací
- správci sítí
- IT administrátoři

Pro každou z těchto skupin jsou relevantní jiné aspekty firemního designu.



Například typografická kvalita písem, ergonomie použití a technická implementace jsou nejdůležitější pro návrháře a grafiky firemního designu. Odborníci na reklamu a komunikace se zaměřují na estetiku, ergonomii, technologii a logistiku. Jsou zodpovědní za plynulé provedení všech vnitřních a vnějších komunikací v místních i mezinárodních kancelářích firmy, externích agenturách, ale také za komunikaci s obchodními partnery po celém světě. Manažeři a správci sítí v oddělení IT musí uvažovat o hladké správě a

řízení údajů uvnitř společnosti, jakož i o aspektech splnění správného použití písem, protože jsou zodpovědní za koupi nezbytných licencí.

Pět komponent, které tvoří CorporateType, pokrývá všechny potřeby těchto potenciálních skupin. CorporateType nabízí balíky řešení, které mohou být ušity na míru tak, aby vyhovely všem oblastem zájmu a potřeb.



typography

Avenir™

typography

Bauer Bodoni™

typography

Linotype Centennial™

typography

Linotype Compatil™ Fact

typography

DIN Engschrift

typography

Eurostile™

typography

Frutiger™ Next

typography

Stempel Garamond™

typography

Gill Sans®

typography

Industria™

typography

LinoLetter™

typography

ITC Officina Sans®

typography

OCR B

typography

Agfa Rotis® Serif

typography

Sabon™

typography

Linotype Syntax™

typography

Trade Gothic™

typography

Linotype Univers™



Nadčasová

# Estetika a CorporateType

Nejvyšší typografická kvalita

*“Obsah textu vyžaduje typografii, která podtrhává účel, pro který je obsah tištěn.”*  
Kurt Weidemann

**Typografie a estetika** jsou neoddělitelné. Vzhled tištěného písma, jeho styl a váha, dává textu jeho charakter, stejně jako hlas dává vyřčenému slovu tón. Typografie také osciluje od šepotu po hysterický výkřik. Dosažení správného tónu je rozhodující jak pro zdůraznění obsahu, tak pro vyjádření odlišnosti značky, a to vyžaduje velkou typografickou dovednost. V mnoha ohledech exploze digitálních medií k tomuto imperativu přispěla, protože internet je konec konců medium založené na textu. Čtení a psaní zůstává základní formou komunikace a typografie je její hlas.

Výběr vzhledu písma firmy je veden estetikou: vzezření, počet, rovnováha a stále více i jedinečnost a jednoznačnost. Pro firemní komunikace je čitelnost velmi vysokou prioritou. Typografové

proto musí při vytváření vzhledu písma pro spoustu aplikací vyjít vstříc opo-  
nentním požadavkům.

110 let dědictví Linotype zahrnuje design písem pro sazbu horkým kovem, fotosazbu a digitální počítačovou sazbu. Naše odbornost se uplatňuje od prvního náčrtu nového designu písma až po jeho realizaci jako části software. Digitalizace, rozvržení, hinting a distribuce souboru písma dosahují nejvyšší typografické a technické kvality. Zvláštní řešení, jako jsou individuální znakové sady, zakázková rozteč mezi znaky a velikost znaků nebo vývoj nových znaků pro jiný jazyk, nepředstavují žádné těžkosti. Tvořivá nová práce od jednoduchých vah po úplné rodiny písem byly vždy součástí našeho repertoáru. Nový systém písem Linotype Compatil je vynikajícím příkladem naší odbornosti. Tento unikátní systém zahrnuje

Kolem 5.200 písem pro 21.století technicky a esteticky moderní: Linotype ▼





▲ Pro typografické znalce:

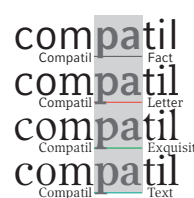
Linotype Platinum Collection nabízí moderní klasicistní Linotype Frutiger Next i inovace jako Linotype Compatil

čtyři rozličné styly, které jsou uvnitř svých odpovídajících vah plně zaměnitelné. Společně s novými číslicemi, jak na horním tak na dolním přesazení váhy, je Linotype Compatil dokonalým písmem pro mnoho aplikací, ale obzvláště pro firemní finanční informace, kde je vysoký stupeň čitelnosti životně důležitý a kde je vyžadováno rozlišení zvýrazněním textu.

Jako jedna z největších sbírek kvalitních písem nabízí Linotype všechny služby nezbytné k zakázkovému vytvoření písem pro potřeby společnosti, která má povědomí o důležitosti typografie.

CorporateType a estetika:

- **Haute Couture:** výběr více než 5.200 písem z knihovny Linotype
- **Design vysoké kvality:** například individuálně navržené symboly Euro
- **Na zakázku:** koncepce a implementace výjimečných písem
- **Individualita:** písma se zvláštními znaky a logy, specifickými pro společnost
- **Profesionalita:** expertní písma se zvláštními znaky
- **Autenticita:** pravé malé kapitálky a kurzíva
- **Distribuce:** směrnice firemního designu jakož i všechny nástroje a písma na CD nebo přes Internet
- **Kompatibilita:** vývoj písem s kompatibilní roztečí znaků pro harmonické kombinace vzhledů písma



▲ Linotype Compatil se skládá ze čtyř nezávislých tříd: Fact, Letter, Exquisite a Text

Přes 1.900 písem knihovny Linotype obsahuje svůj vlastní individuálně navržený symbol Euro ▼



Dokonalá

# Ergonomie CorporateType

Účinnost v komunikacích

*“Skutečná typografie je mistrovstvím jemné linky. Příliš malé nebo příliš slabé je právě tak vzdáleno mistrovství jako příliš velké nebo příliš silné.”*

Kurt Weidemann

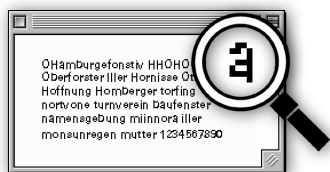
**Účinnost** podtrhuje veškerý úspěch společnosti. Účinnost se dá nalézt v každém stadiu provozu společnosti – od výroby ke správě – se zvyšující se měrou prostřednictvím komunikací. Účinné pracovní postupy lze také zajistit pomocí ergonomie – za předpokladu dobře uspořádaného pracovního prostředí, které pomáhá zaměstnancům najít jejich plný potenciál.

CorporateType zajišťuje účinné a intuitivní použití písem. Každý, kdo používá písma k návrhu nebo komunikaci – návrhář, správce webu, administrátor nebo sekretářka – očekává, že bude schopen snadno identifikovat firemní písma v nabídkách aplikací, například pomocí jednoznačného pojmenování. **Označení** stylů jako bold, italic a bold italic mohou být použita prostřednictvím volby formátování v dokumentu. To zaručuje transparentní a správné použití písem definovaných směrnicemi firemního designu.

Použití vytříbených typografických prvků pro firemní design a zajištění, že bude pracovat spolehlivě v celé organizaci, lze dosáhnout účinně jen tak, že se nikomu nepřidá další práce. To znamená automatizaci tohoto procesu. Například integrace kapitálek nebo tvarů starých znaků, zabudování znaků specifických pro firmu, dodání odpovídajících symbolů Euro, log nebo symbolů značky, musí být provedeno jednoznačně při mapování klávesnicového rozložení. Použití písem v rámci firemního designu značky zaručuje stálou kvalitu písem ve všech komunikacích.

Ale co čitelnost obrazovky? V situaci, kdy je mnoho materiálů tvořeno pro vizuální náhled na obrazovce, nabylo zobrazení na důležitosti. Ne všechna písma splňují podmínky pro optimální čitelnost. Starší operační systémy (Mac OS Classic a operační systémy před Windows 2000) vyžadují speciální software pro použití PostScriptových písem,





- ▲ Zobrazení písem na obrazovce bez hintingu: písmena jsou deformována v menším bodovém rozlišení



- ▲ Zobrazení na obrazovce s profesionálním hintingem: písmena si udrží svou formu i v menším rozlišení bodů



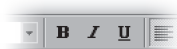
- ▲ Moderní operační systémy zlepšují zobrazení pomocí anti-aliasingu

ale jsou již optimalizovány pro písma TrueType, což často činí z TrueType písem první volbu pro mnohé prezentace a webové aplikace.

Ovšem chabá výrazivost mnoha písem TrueType končí nižší kvalitou zobrazení na obrazovce s běžnou velikostí textových bodů. To je nepříjemné jak z důvodu estetických, tak z důvodu použitelnosti. Hinting zlepšuje čitelnost písem na obrazovkách s relativně nižším rozlišením. I moderní monitory mají rozlišení asi 35 bodů/cm což je extrémně málo ve srovnání s laserovými tiskárnami s rozlišením přibližně 240 bodů/cm nebo ofsetovými tiskárnami s přibližně 1000 body/cm. CorporateType rozšiřuje nepřiměřený hinting TrueType písem nezbytnými definicemi popisu formátu, aby zajistil maximální možnou kvalitu zobrazení písem na monitoru.

CorporateType a Ergonomie:

- **Změna jména:** konvence pro jedinečné pojmenování (nezávislé na operačním systému a formátu písem)
- **Automatika:** správné spojení vah písem s možnostmi textového formátování v aplikacích
- **Integrační proces:** přidání skutečných malých kapitálek a forem starého stylu
- **Blokový princip:** integrace důležitých firemních symbolů (ikon, loga, atd.)
- **Transformace:** konverze z PostScriptu do TrueType
- **Vstřícnost ke čtenáři:** profesionální TrueType hinting (různé úrovně kvality)



- ◀ Volba stylu automaticky vybere správnou váhu písma

Uživatelsky přívětivá

# Technologie a CorporateType

Moderní řízení workflow

*“Počítač není, jak říká legenda, lepší psací stroj, nýbrž spíše lepší zmizik”*

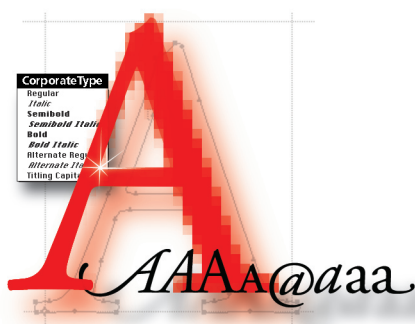
Anonym

**CorporateType** zajišťuje, že typografické specifikace jsou bez problému implementovány do směrnic firemního designu a **nezáleží** přitom na omezeních daných hardwarem nebo softwarem. Dokumenty se budou předávat mezi počítači s odlišnými operačními systémy a aplikacemi, tomu nelze zabránit. Bez modifikací to může způsobit problémy se zobrazením písem. Verze písem pro Mac není často rozpoznána PC (a naopak) kvůli konfliktu v pojmenování a bývá proto nahrazena standardním písmem. Na příklad písmo Frutiger může často mutovat v Arial, i když je původní písmo (s odlišnou konvencí v pojmenování) nainstalováno na počítači, který dokument přijímá. Styly písem, jako je bold, italic a bold italic se mohou také

po přenosu ztratit. Aplikace a počítač mohou mít zpočátku správné vazby stylů písem, ale přijímající počítač může mít odlišná jména a proto písma špatně propojí, čímž se znemožní jejich použití.

Ještě složitější je, když je firmou na zakázku vytvořený vzhled písem používán jak ve formátu PostScript, tak i TrueType. Problémy jako odlišnosti v šířce nebo úpravě písem dále nejsou výjimkou a zhoršují se s migrací na jiný operační systém.

Linotype a CorporateType dodávají podnikům na míru ušité řešení firemních písem ve formátu PostScript a/nebo TrueType, který zajišťuje správné spojení vah a identických standardních rozměrů. Systémoví administrátoři řídí instalaci CorporateType na každé pracovní



stanici a ručí za atributy písem, které jsou nezávislé na operačním systému a formátu písma pomocí pevných definicí jmen v přizpůsobených souborech písem.

Hladký přenos dokumentů zajištěný CorporateType vyúsťuje v účinnost, očekávanou od všech technických procesů a dovoluje zaměstnancům soustředit se na obsah sdělení.

CorporateType a Technologie:

- **Konsistence:** možnost provozování všech písem firemního designu na obou hlavních operačních systémech (Mac OS a Windows)
- **Pojmenování:** automatické rozpoznávání písem v dokumentu pomocí pevně definovaných jmenných konvencí
- **Sdružování:** správné propojení vah a stylů písem s volbami pro formátování textu
- **Formát:** dostupnost nejlepšího formátu písma pro specifické aplikace (PostScript nebo TrueType)
- **Jedinečnost:** individuální, konzistentní identifikace firemních písem
- **Praktičnost:** zaručena kompatibilita verzí písem mezi Mac a PC

✓ Light  
Light Cn  
Light Italic  
Regular  
Regular Cn  
Italic  
Medium  
Medium Cn  
Medium Italic  
Bold  
Bold Cn  
Bold Italic  
Heavy  
Heavy Cn  
Heavy Italic  
Black  
Black Cn  
Black Italic



Transparentní

# Logistika a CorporateType

*Všechno, vždy, všude*

*“Chybovat je lidské.  
Ale opravdu něco  
zfušovat, to chce  
počítač”  
Dan Rather*

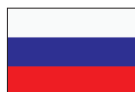
**Informační společnost** je produktem digitální komunikace, která umožnila v jediném okamžiku posílat nebo přijímat informace kamkoliv na planetě. Linotype vyvinula prostředky, které zajistí, že tyto informace jsou také prezentovány v optimální kvalitě – kdykoliv a kdekoliv.

Pro globální přenos informací to znamená mimo jiné podporu znakových sad různých jazyků, například ne-latinských jako je řečtina nebo cyrilice. V samotné střední Evropě to znamená vytvoření nezbytných znaků pro polštinu, češtinu, slovenštinu, maďarštinu, estonštinu, lotyšštinu, litevštinu, albánštinu, chorvatštinu, rumunštinu a slovinštinu.

Vedle těch s latinskými znaky zahrnuje Linotype také znakové sady pro cyrilici, řečtinu, hebrejštinu a arabštinu. Pokud to nestačí, můžeme rozšířit existující písma tak, aby zahrnovala znaky, které potřebujete pro určitý jazyk nebo dokonce vyvinout nové písmo. Tímto způsobem pomáháme mezinárodním korporacím představovat svůj profesionální image prostřednictvím konzistentního jasného designu.

Ovšem Linotype pomáhá více než jen vybrat, sestavit, rozšířit nebo rozvíjet písma. CorporateType je zaměřen i na logistické stránky. Dokážeme dodat písma specifická pro danou zemi zároveň s popisem designu kamkoliv si společnost přeje. A má-li konkrétní pobočka **požadavky** odlišné od svého

Ř Ń ť á é ó ç š þ Œ Þ Ω Δ Б Ж Ч П



ústředí na své písmo, můžeme to také zapracovat a přitom od počátku vezmeme v úvahu charakteristiky lokálního operačního systému.

Vývoj písem šitých na míru vede k nezbytnému testování. Písma jsou testována na všech běžných operačních systémech, na různých druzích softwarových programů, na obrazovkách, tiskárnách a na přenosech dokumentů. CorporateType obsahuje úplné know-how Linotype s ohledem na vývoj, distribuci a použití písem.

CorporateType a logistika:

- **Profesionální know-how:** poradenství při implementaci firemního designu
- **Internacionalita:** přidání ne-latinských a středoevropských znaků do existujících písem
- **Dodávka:** firemní písma mohou být také poslána pobočkovým kancelářím a partnerům

ϕ Ψ “Ηι “Ωι ™ ж Ы Е Ў ω



Licence

# CorporateType

*Písma jsou software*

*“Dnes každý zná cenu všeho, ale nevědomuje si skutečnou hodnotu.”*

Oscar Wilde

**Písmo komunikuje** jak obrazem, tak informací. Bez komunikace se žádná společnost neobejde. Každý podnik s vysoce kvalitními výrobky a službami potřebuje ke své komunikaci vzhled tištěného písma nejvyšší kvality. A všechno má svoji cenu. Nakonec i písma, které přicházejí s operačními systémy nejsou zadarmo, jsou zahrnuty v ceně celého produktu.

Písma jsou software. Jsou chráněna autorskými právy a mohou být používána pouze dle podmínek licenční smlouvy. To platí také pro písma, která přicházejí s operačními systémy. Základní licence obvykle zahrnuje použití písem nejvýše na pěti počítačích. Mohou být také instalovány na laptotech a domácích počítačích,

pokud více než pět počítačů nepoužívá písma ve stejné době.

Jestliže společnost potřebuje současný přístup k písmům na více než pěti počítačích nebo pokud mají být písma přístupná pro vzdálené pobočky, nabízí Linotype individuální víceuživatelské licence. Ty mohou být rozšířeny kdykoliv o jednu pracovní stanici, takže poplatky se platí jen za skutečné použití.

Digitální přenos dokumentů může vyvolat potřebu získat licence pro třetí smluvní strany, například pro externí návrháře nebo tiskárny, reprodukční firmy a podobně. Možnou variantou pro ty posledně jmenované je vložit písma do dokumentu, který má být přenášen. Vložení písma do dokumentu ve formátu PostScript nebo PDF je bez-



pečné, protože tyto formáty nedovolují třetí straně vyjmout a použít písma bez licence. To je obzvlášť důležité, pokud byla vaše písma vytvořena na míru nebo pokud používáte výlučné písmo.

Zvláštní řešení vyžaduje také Internet. Jak může být nejlépe zobrazena typografie specifická pro společnost? Jak si může co nejvíce uživatelů Internetu vytvořit na obrazovce firemní design v nejvyšší kvalitě, v přijatelném čase po celém světě? Odborníci Linotype mají odpověď. Když je důležité zobrazit firemní design na Internetu přesně, mohou pomoci s technickou koncepcí.

Licence a CorporateType:

- **Pružnost:** licenční balíčky na míru
- **Trojité bezpečnost:** licence pro třetí smluvní strany
- **Jedinečnost:** exkluzivní licence pro písma, která nejsou na prodej nikomu jinému
- **Znalost problematiky:** plná podpora a mnoho možností k výběru





# Přehled CorporateType

Řešení pro koncepci, realizaci a implementaci

**CorporateType** je univerzálním řešením pro vývoj, tvorbu a implementaci firemního designu. Dennodenně každý ve firmě používá firemní design v komunikaci jak uvnitř, tak vně firmy. CorporateType Linotype používá vysoce kvalitní písma pro konzistentní vizuální výraz značky firmy.

## Estetika:



Výběr více než 5.200 písem v knihovně Linotype



Produkce individuálních písem dle přání zákazníka



Písma se zvláštními znaky a logy, specifickými pro firmu



Expertní písma se zvláštními znaky



Právě malé kapitálky, kurzíva a tvary starého stylu



Distribuce směrnic firemního systému jakož i všech nástrojů a písem na CD nebo přes

Internet



Vývoj harmonických kombinací písem s kompatibilní roztečí znaků

## Ergonomie:



Konzistentní konvence pojmenování (nezávislá na operačním systému a formátu písem)



Spojení správné váhy písma s volbami formátování textu



Doplňek pravých malých kapitálek a tvarů starého stylu



Zahrnutí symbolů firmy do značkové sady (ikony, loga atd.)



Konverze PostScriptu do TrueType



Profesionální TrueType hinting (čitelnost obrazovky)

### Technologie:



Všechna firemní písma jsou k dispozici na obou operačních systémech (Mac OS a Windows)



Automatické rozpoznání písem dokumentu pomocí konzistentních konvencí pojmenování



Spojení správné váhy písma s volbami formátování textu



Dostupnost nejlepšího formátu písma pro specifické aplikace (PostScript nebo TrueType)



Individuální a unikátní pojmenování firemních písem



Konzistentní přenos dokumentů mezi systémy PC a Mac

### Logistika:



Kvalifikované poradenství při implementaci firemního designu



Rozšíření znakové sady o latinské sady



Rozšíření znakové sady o latinské sady



Dodání firemních písem do poboček a k partnerům

### Licence:



Licence zákazníkovi na míru



Licence pro třetí smluvní strany



Licence na písma s výlučným použitím



Kvalifikované poradenství k problematice licencí

Jak rozumět

# žargonu



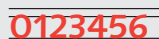
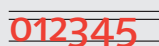
S a bez hintingu



S a bez kerningu



Rozdílná znaková rozteč



Číslice ve velikosti velkých, středních a malých písmen

**Znaková sada:** Všechny znaky obsažené v písmu. Každé písmo má standardní znakovou sadu, složenou z velkých a malých písmen, číslic a interpunkčních značek. Některé znakové sady obsahují také další znaky jako jsou písmena charakteristická pro danou zemi, symboly měny, ligatury (slitky) atd. Písma PostScript Type 1 a TrueType mohou obsahovat až 256 znaků.

**Znaková rozteč:** Velikost mezery mezi znaky textu

**Expertní písmo:** Rozšířená znaková sada s dalšími znaky pro specializované aplikace. Expertní písmo obsahuje znaky jako pravé malé kapitálky, ligatury, zlomky a exponenty a další speciální znaky.

**Hinting:** Příkazy (hinty), obsažené v písmu, které definují, jak by měly být vektorově definovány znaky (patky, přeškrtnutí atd.) zobrazené v bodech, zvláště při nízkém rozlišení. Hinty zajišťují, že jsou zobrazeny i detaily písma, a to tak přesně, jak je to možné na výstupním zařízení typu monitor nebo tiskárna.

**Kerning (proklad):** Ruční nebo automatická regulace rozteče znaků, souseďících v textu

**Layout:** Optimalizace písma podle typografických a estetických hledisek.

**Ligatura:** Spojení dvou písmen do jedné znakové formy, na příklad fi, fl. Ligatury zlepšují čitelnost textu tím, že pomáhají čtenáři lépe rozeznat strukturu slov.

**Staré styl (zkr. OsF):** Standardní znaková sada, která zahrnuje středověké číslice (vzestupně i sestupně) ve velikosti malých písmen místo velkých číslic (ve velikosti velkých písmen)

**Překrytí:** Optimalizace písma na základě typografických a estetických aspektů.

**Velikost bodu:** Rozměr v bodech není objektivním měřením absolutní velikosti znaku, protože neexistuje žádný předdefinovaný vztah mezi velikostí bodu a měřitelnou velikostí jako je výška velkého a malého písmene. Proto, abychom nastavili dvě písma tak, aby velká písmena vypadala stejně velká, bude potřeba dvou rozdílných velikostí bodu.

**Kapitálky (zkr. SC):** Velká písmena stejné výšky a proporcí jako malá pís-



mena stejného písma. Kapitálky (jsou často obsaženy v oddělených písmech s označením SC za jménem písma. Obsahují normální velká písmena a místo malých písmen také zmenšená velká písmena. Kapitálky mají svoji vlastní formu a proporce a na rozdíl od nepravých (falešných) kapitálek nemají pouze velká písmena v redukované velikosti. Falešné kapitálky jsou rozestnatelné podle hustoty úhozů, která se zdá příliš tenká - váhy jsou vyváženy, velikost je zredukována – a znaky vypadají příliš lehké v porovnání s malými písmeny.

**TrueType:** Standardní formát písma pro operační systémy Mac OS a Windows, ve kterém je informace o zobrazení na tiskárnách a obrazovkách v jednom souboru.

**PostScript:** Formát písma PostScript. Písmo ve formátu PostScript je složeno z tiskového písma pro výstup na tiskárnu nebo na zařízení pro tvorbu obrazu a alespoň jednoho písma pro obrazovku pro zobrazení různých rozměrů v bodech. Bez dalšího software dovolí některé operační systémy zobrazení písma PostScript na obrazovku v rozměru bodů, obsaženém v písmu pro obrazovku.

**OpenType:** Formát písma založený na Unicode. Písma ve formátu OpenType jsou přenositelná mezi platformami; stejné písmo může být použito na operačním systému Mac OS i Windows. Písma OpenType mohou obsahovat až 65 000 znaků. Standardní typografické elementy, které obvykle nefungují vzájemně mezi písmy, jsou nyní obsaženy v jednom souboru - západní znaková sada Latin 1, kapitálky, staré znaky, středoevropská a ostatní ne-západní znakové sady, atd. Linotype také použil svou technologii pro špičková obrazovková písma (XSF) na mnoho písem ve formátu OpenType. Tím se zaručuje výborný vzhled písem na obrazovce v aplikacích Office. Ne každá aplikace podporuje všechny vlastnosti písem OpenType. Aplikace nemusí zcela podporovat písma ve formátu OpenType, nebo mohou omezit jejich znakovou sadu na základních 256 znaků, které lze nalézt ve většině písem formátu TrueType nebo PostScript.

»Man does not live by words alone...«

Adlai E. Stevenson

Kombinace znaků (Linotype Syntax Regular)

»Man does not live by words alone...«

ADLAI E. STEVENSON

Umělé kapitálky (Linotype Syntax Regular, falešné kapitálky vytvořené aplikací)

»Man does not live by words alone...«

ADLAI E. STEVENSON

Typograficky korektní sazba s pravými kapitálkami (SmallCaps Linotype Syntax SC Regular)

figures  
figures

S ligaturami a bez ligatur

Frutiger Next  
Type  
Bembo  
Type  
Syntax Serif  
Type

Rozdílná velikost znaků při stejné bodové velikosti písma



**Linotype GmbH**

Du-Pont-Strasse 1  
61352 Bad Homburg  
Germany

Telephone + 49 61 72 484 418

Fax + 49 61 72 484 429

E-Mail: [info@linotype.com](mailto:info@linotype.com)

[www.linotype.com](http://www.linotype.com)

Distributor pro Českou a Slovenskou republiku:

**Dataline Technology**

Drahobejlova 6  
190 00 Praha 9  
Česká republika

Telefon + 42 284 811 400

Fax + 42 284 811 409

E-Mail: [obchod@dataline.cz](mailto:obchod@dataline.cz)

[www.dataline.cz](http://www.dataline.cz)

[www.fontexplorer.cz](http://www.fontexplorer.cz)

Prosíme, řekněte si o náš ceník.