

Architektura v Čechách a na Moravě v první polovině 20. století



- Nástup **moderny** po zániku secese
 - moderní arch. Pro moderní vkus a moderní potřeby života
 - spojuje se v ní umění, technika a účelnost

Jan Kotěra
- **Kubismus**, ryze česká záležitost
 - krystalické formy pro hry světla a stínu, průniky ploch, ostré hrany, inspirován kubistickými malíři, jednodušší konstrukční a řemeslné prvky než u secese
 - *1910, Praha

Josef Gočár, Josef Chochol, Pavel Janák
- **Funkcionalismus**, forma následuje funkci
 - opozicí akademismu, funkčnost, účelovost, moderní nové materiály, geometrická čistota tvarů
 - *20.léta, Praha, Hradec Králové, Brno, Zlín

Bohuslav Fuchs, František Gahura, Vladimír Karfík, Josef Gočár, Jan Kotěra

KUBISMUS

JOSEF GOČÁR (1880 – 1945)

- urbanista a architekt
- po studiích pracuje v ateliéru Jana Kotěry

Dům U Černé matky Boží (1911-1912)

– stavba moderní, citlivě zasazená do historického prostředí

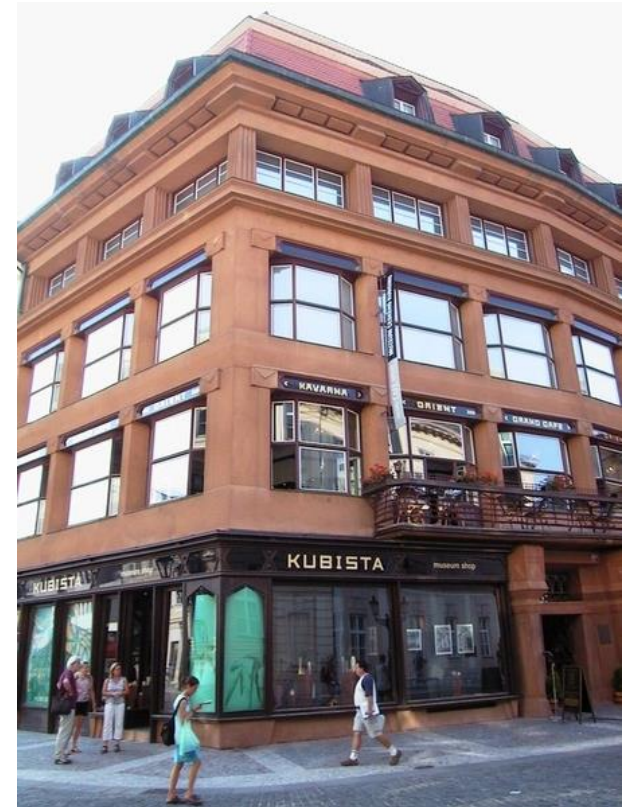
- kubistický nejen vzhled exteriéru, ale interiér, nábytek, nádobí, příslušenství, ale i půdorys má kub. charakter

Legiobanka (1921-1923)

- ve stylu RONDOKUBISMU (tzv. národní sloh)
- poválečná stavba reprezentující čes.samostatnost a úspěch vojenských legií ve válce
- plastický reliéf fasády, římsy, bohatá soch. výzdoba



< *Legiobanka*



Dům u Černé matky Boží >

PAVEL JANÁK (1882 – 1956)

- zakladatel skupiny SVU (skupina výtvarných umělců)
 - teoretik, architekt
 - s Josefem Gočárem založili v roce 1912 Pražské umělecké dílny (bytové doplňky)

Adria Palác 1922-1925

- monumentální, vychází z historismu, negativní ohlas



JOSEF CHOCHOL 1880-1956

- studoval ve Vídni, hlavní protagonista kubismu v Čechách, kubistické období krátké, později funkcionalismus
- domy s výraznou fasádou bez dekoru, hra světla stínu

trojdům na Rašínově nábřeží (1912-1913)

- první kubistická realizace (figurativní reliéf ve štítu)

Kovařovičova vila (1912-1913)

- čisté členění fasády, kubistický plot

Hodkův činžovní dům (1913-1914)

- fasáda jako u Kovařovičovi vily, masivní římsa

*Trojům na Rašínově
nábřeží >*



Kovařovičova vila >



Trojům na Rašínově nábřeží



Hodkův činžovní dům >

FUNKCIONALISMUS

- pět bodů moderní architektury (Le Corbusier): sloupy, střešní zahrady, volný půdorys, pásová okna, volné průčelí
- železobetonová konstrukce, bez dekorace, reagující na požadavky průmyslu

PRAHA

Veletřní palác 1925-28

- jedna z prvních a největších funkc. staveb Prahy
- arch. Josef Fuchs a Oldřich Tyl

Dům odborových svazů 1926-29

- tzv. kachlíkárna (obložena světlými keramickými deskami)
- arch. Karel Honzík a Josef Havlíček

Bílá labuť 1939

- obchodní dům, v době otevření největší a nejmodernější ve střední a východní Evropě

- arch. Josef Kittrich a Josef Hrubý

Osada Baba 1932-36

- vilová kolonie vystavěna jako jedna ze šesti evropských kolonií moderního bydlení
- kolonie měli propagovat moderní funkcionalistickou výstavbu, finančně dostupnou pro široké vrstvy
- 33 rodinných domků

— jedni z arch. Pavel Janák, Josef Gočár, Ladislav Žák



Osada Baba: vila Palička Marta Stama, rekonstruovaná ateliérem Lábus AA

< *Veletržní palác*



Dům odborových svazů



< *Bílá labuť*

HRADEC KRÁLOVÉ

- regulační plán města - arch. Josef Gočár (1926 – 28) => plán nábřeží, školní bloky, střed města, dopravní okruh

Gymnázium 1925-27

- v rámci regulačního plánu
- arch. Josef Gočár

Sbor kněze Ambrože 1926–1929

- symetrický, připomíná loď
- arch. Josef Gočár

Budova Hlavního Nádraží 1928–1929

- moderní multifunkční, patřila mezi nejmodernější ve střední Evropě
- arch. Václav Rejchl

Městské lázně 1933

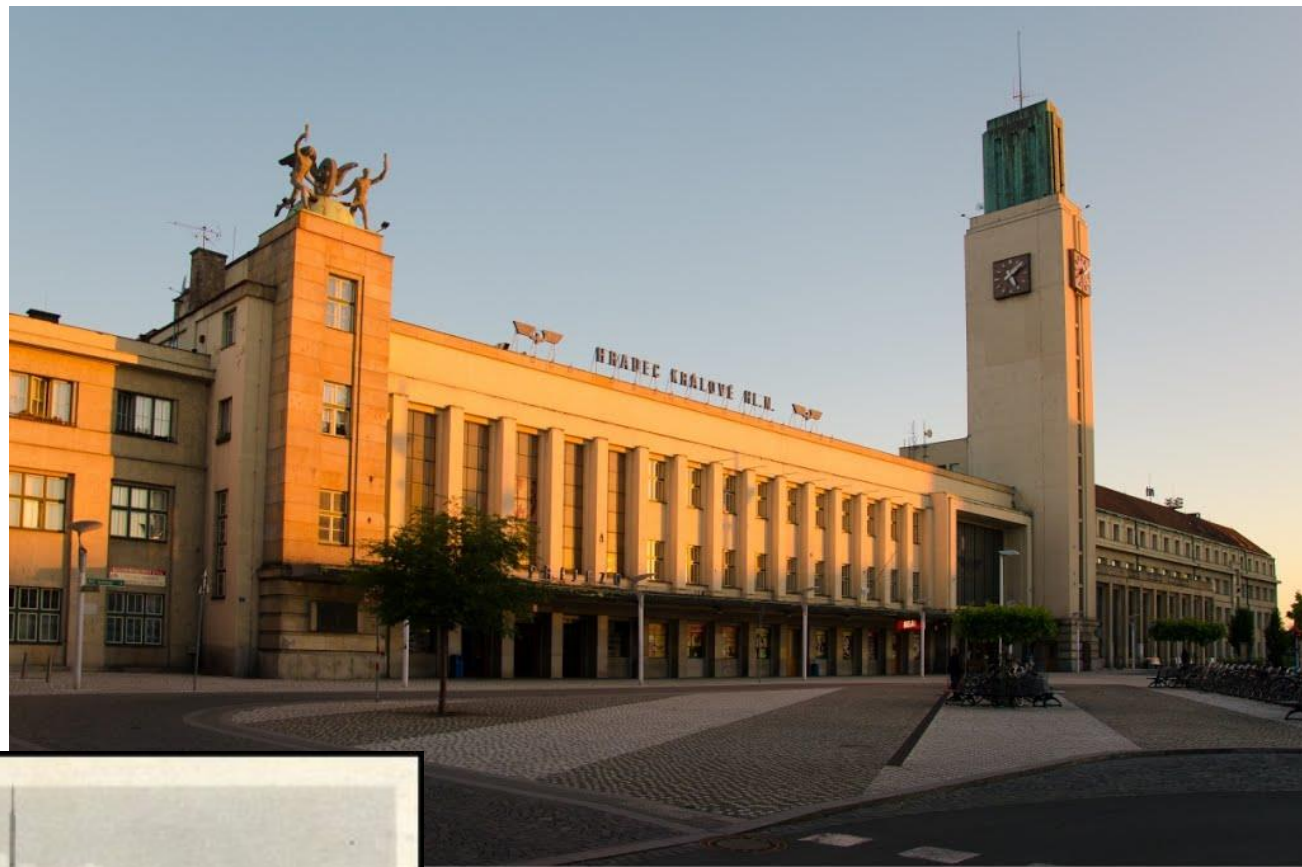
- arch. Oldřich Liska

< *Gymnazium*



Sbor kněze Ambrože >

Budova Hlavního Nádraží >



Městské lázně

ZLÍN

- pro závod T. a A. Baťa vytvořen regulační plán na výstavbu dělnické kolonie Janem Kotěrou (později dokončen Františkem Gahurou)
- nezbytnost zajistit bydlení v rozšiřujícím se městě, zajistit vše pro zaměstnance

FRANTIŠEK LYDIE GAHURA (1891 – 1958)

- Baťa mu zajistil studia u Jana Kotěry
- autorem výrobních hal, škol a administrativních budov, rodinných domů, ale i sochař....

Velké kino (1932)

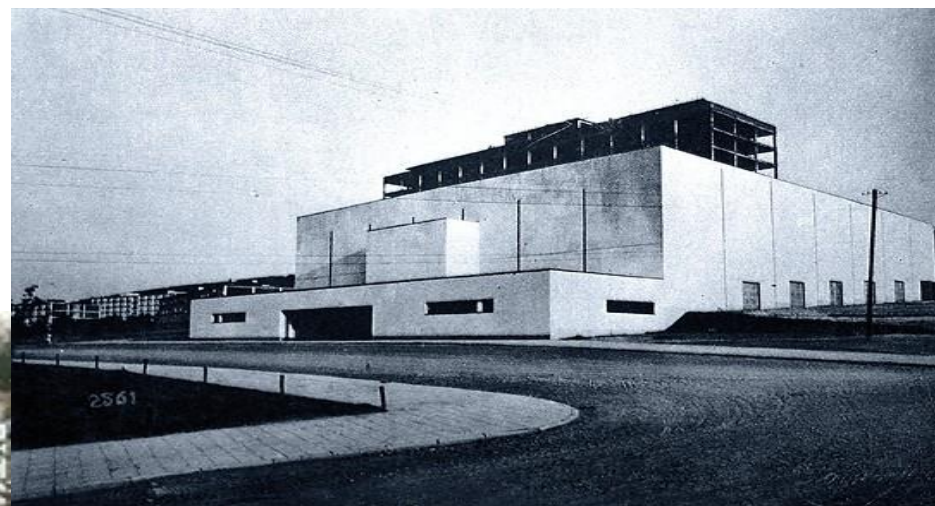
Zlínská radnice (1936 - 1937)

Baťův památník (1933)

Rodinné domy ve čtvrtích Letná, Zálešná (1926–1929)



< *Zlínská radnice*

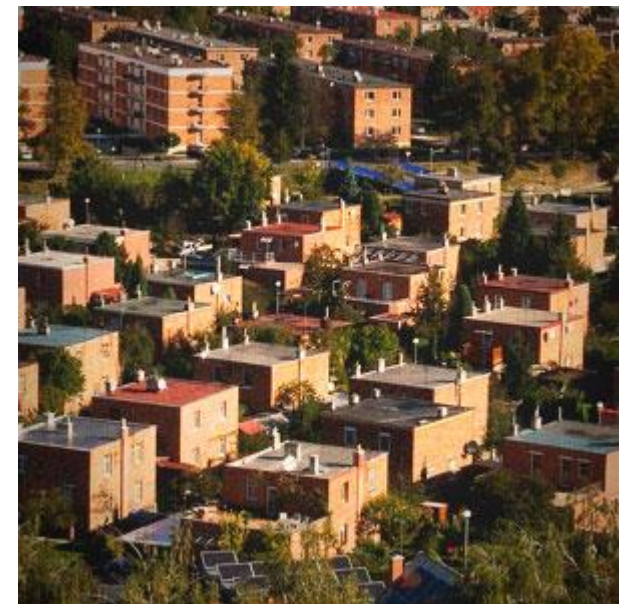


Velké kino





< *Památník Tomáše Bati*



Rodinné domy

VLADIMÍR KARFÍK (1901 - 1996)

- studoval na Akademii (J.Kotěra) i na technice, po studiích v ateliéru Le Corbusiera a Franka Lloyda Wrighta
- 1930 vedoucím projektového oddělení Baťových závodů

Správní budova Baťových závodů

- železobeton
- dva páternostery, nspecialitou - výtahová kancelář

Hotel „Společenský dům“ (1935)



← Správní budova Baťových závodů



Hotel Společenský dům >

BRNO

BOHUSLAV FUCHS (1895-1972)

- architekt, urbanista a teoretik
- československým delegátem v CIAM
- za války učitelem na Baťově um.škole, po válce na VUT

Obřadní síň na Ústředním Hřbitově (1925)

Hotel Passage/Slovan(1927)

Kolonie Nový dům (1928)

- 16 funkcionalistických rodinných domů jako projekt ukázkového moderního bydlení v rámci Výstavy soudobé kultury v Brně , B. Fuchs - řadový trojdům

Hotel Avion(1927)

Pavilon města Brna (1927)

Moravská banka na nám. Svobody (1929)



< *Hotel Avion*



< *Obřadní síň*

Pavilon Města Brna



Moravská Banka



Výstaviště

-Architektonická koncepce areálu z vítězného návrhu arch. Josefa Kalouse (1924). Při realizaci nový urbanistický plán, jeden z nejvýznamnějších funkcionalistických stavebních komplexů své doby.

Vila Tugendhat (1929-1930)

- Mies van der Rohe

<https://www.youtube.com/watch?v=BGa1Nzu3GsE&list=PLwlvqGSIsaFCZ4U2nE5bQWU2i8zkpdjeU&index=11> ○

funkcionalismu v Brně

<https://www.youtube.com/watch?v=Lxpuagfq6l8&index=12&list=PLwlvqGSIsaFCZ4U2nE5bQWU2i8zkpdjeU> ○

výstavišti

Vila Tugendhat



Brněnské výstaviště

Pouzite zdroje:

<http://fast10.vsb.cz/studijni-materialy/saau/funkcionalismus.html>

<http://fast10.vsb.cz/studijni-materialy/saau/kubismus.html>

<http://slideplayer.cz/slide/11161626/#>

+ wikipedie

Doporučená literatura:

Sedláková R.; Frič P.; 20. st. české architektury, Praha, Titanic, 2006

Švácha R.; Od moderny k funkcionalismu: proměny pražské architektury první poloviny dvacátého století, Praha, Victoria Publishing, 1995