

# Postimpresionismus – pokračování

Renata Šuráňová

# Expresionismus

- Zakladatel Vincent van Gogh (1853-1890)
- pojem: umělecké tendence, které zdůrazňují psychické momenty tvorby, umělecké dílo je projevem především umělcovy duše a usiluje o stupňování výrazu i za cenu deformace tvaru

- Jedlíci brambor



# Pobyt v Paříži 1886-1888 - Rozhodující na jeho tvorbu



Vincent van Gogh, *Self-Portrait with Pipe*, 1886



Vincent van Gogh, *Self-Portrait*, 1887



Vincent van Gogh, *Self-Portrait with Grey Felt Hat*, 1887

# Most v Arles, Umělcova ložnice



# Slunečnice, Noční kavárna

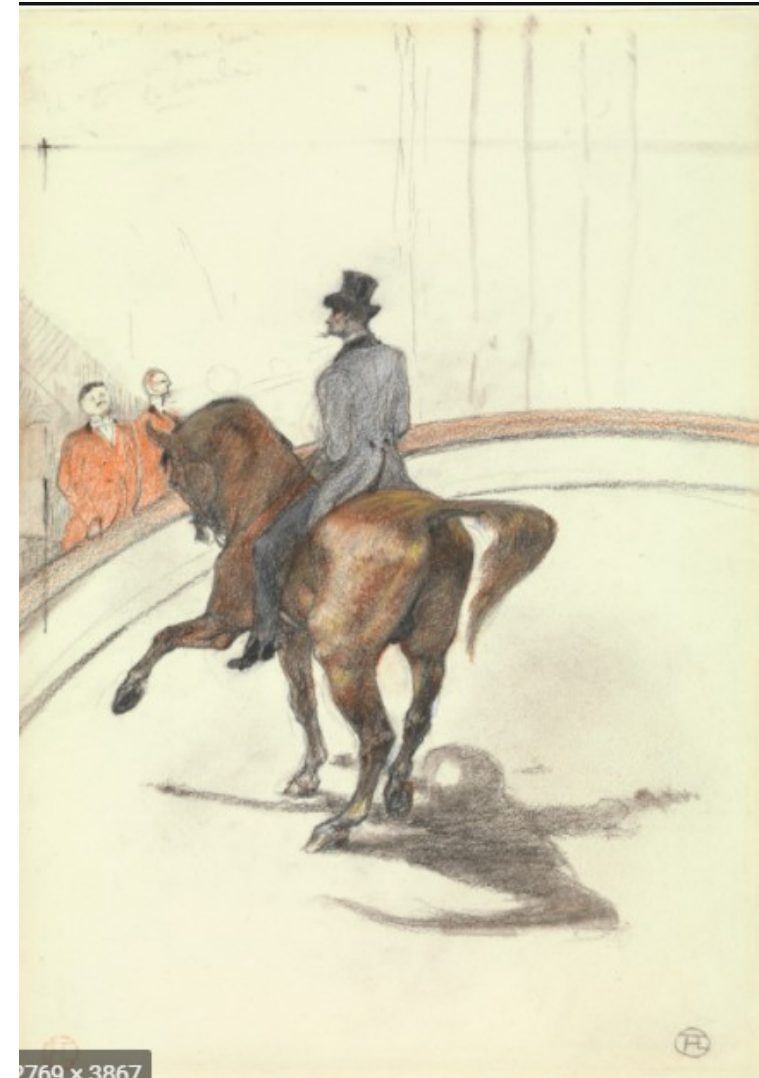


# Portrét dr. Gacheta, Obilné pole s havrany



# Henry de Toulouse-Lautrec 1864-1901

Moulin de la Galette



2769 x 3867



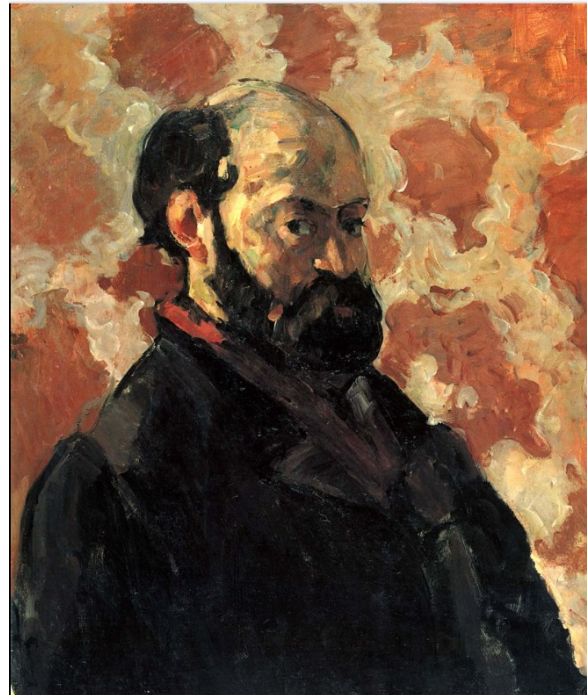




# Paul Cézanne (1839-1906)

- Pozdní dílo tvořil v opozici s impresionismem
- Kopírovat přírodu, ale nebyl spokojen...objevil, že přírodu je nutno reprezentovat jiným způsobem, totiž barvou – barevnými ekvivalenty, které ji vytvoří
- Neexistují linie a modelace – existují pouze kontrasty
- Nemají se modelovat tělesa, ale modelovat barvou
- 1904 – přírodní tvary je nutno zjednodušovat podle válce, koule a kužele (kubisté)
- **Otec moderního malířství** – kubisté, abstraktní malíři....

Podobizna Joachyma Gasqueta, Hráči karet,  
Autoportét s růžovým zátiším



# Zátiší s cibulí



# Jas de Bouffan, Koupání



# Chateau Noir



# Koupání 1900-1905, Velké koupání 1906



# Zátiší s jablky a broskvemi, 1905





# Henri Rousseau – Celník Rousseau (1844-1910)

- Naivní umění
- Pod tímto pojmem si představujeme uměleckou tvorbu neprofesionálů-diletantů
- Inspirace pro moderní umění
- Konec 80.let – krajiny pro potěšení –disproporce, naivita, proporční nepoměr
- Maluje věci jak je vidí i jak je zná – maluje to co vidí
- Měl svobodnou fantazii, něco mezi snem a realitou /dadaismus, surrealismus, český poetismus)

# Já, portrét krajina.....Spící cikánka



# Veselí šprýmaři, Sen



# Hráči fotbalu, Múza inspirující básníka

