

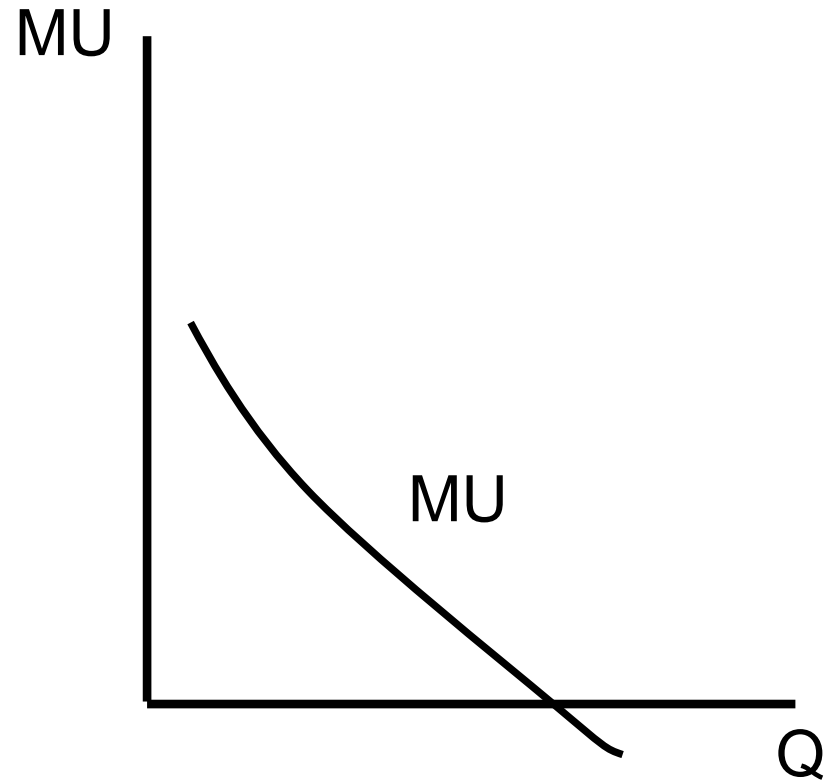
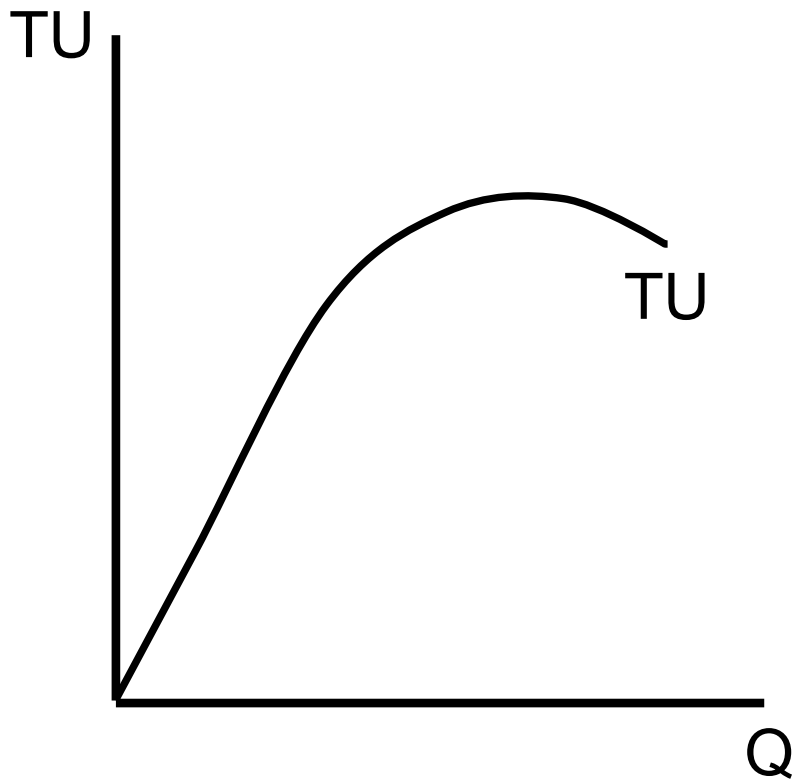
Ekonomický styl myšlení I

Fakulta informatiky MU

5. přednáška

15. října 2017

Celkový a mezní užitek



Kardinalismus

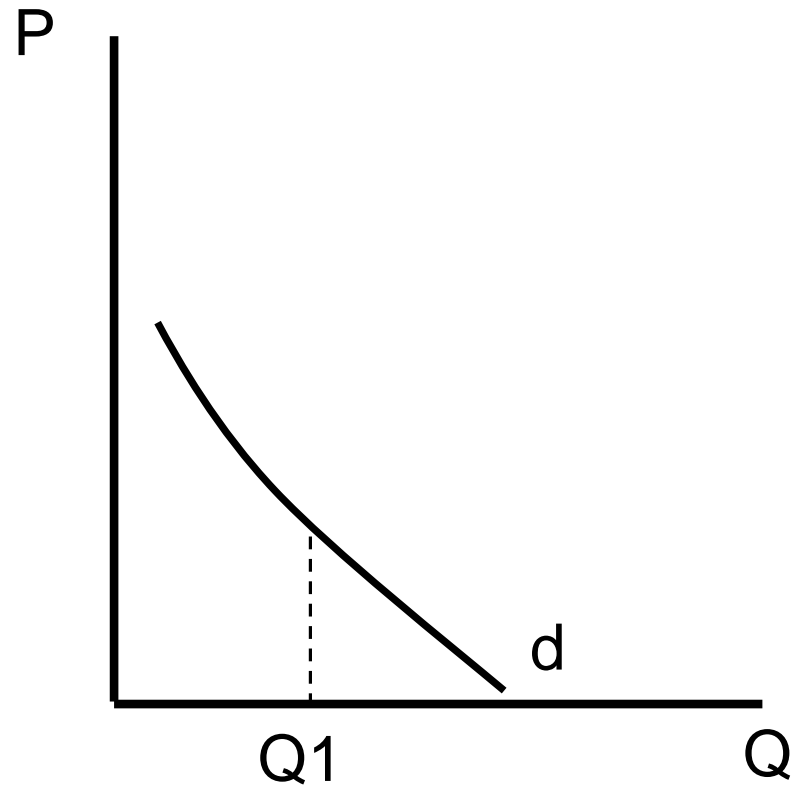
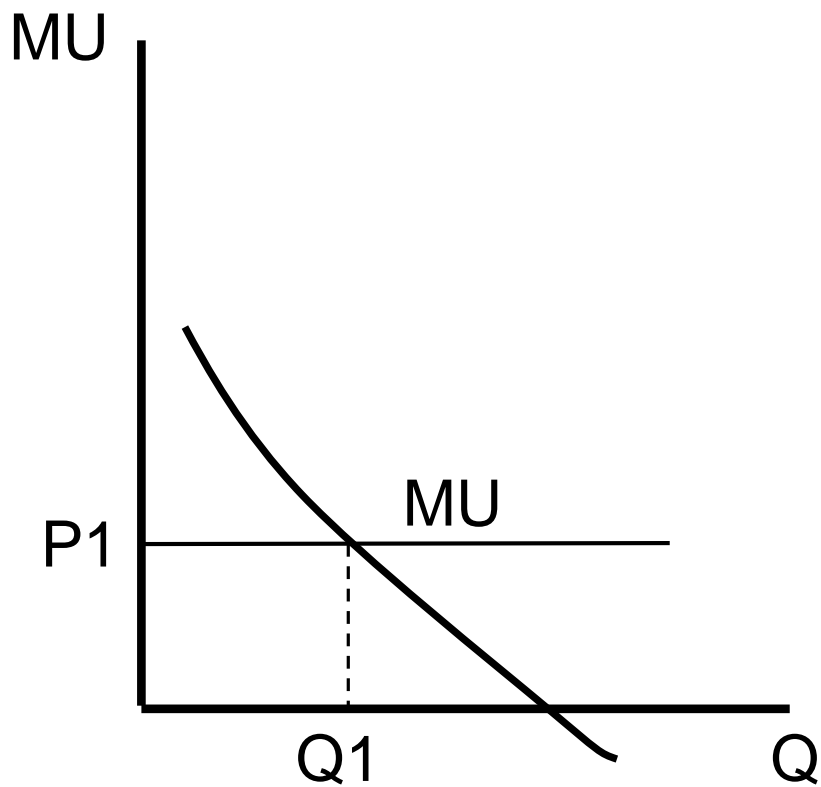
Spotřebitel je v rovnováze, pokud platí:

$$MU = P$$

$$MU_A = P_A$$

$$\frac{MU_A}{P_A} = \frac{MU_B}{P_B} = \dots = \frac{MU_N}{P_N}$$

Odvození poptávky (d)



Ordinalismus

Užitek nelze měřit (přiřadit mu jednotky).
Spotřebitel je schopen pouze porovnávat
koše (lepší, stejně dobrý)

Optimum:
$$\frac{MU_A}{MU_B} = \frac{P_A}{P_B}$$