

Gotické umění v Čechách a na Moravě

21.11.2018

Datace

Francie

- 1.raná gotika - 12.století
- 2.Vrcholná gotika - 13. a 14.století
- 3.Pozdní gotika – 15.století

Čechy a Morava

- 1.raná, přemyslovská – 13.století
- 2.vrcholná, lucemburská – 14.století
- 3.pozdní, jagellonská – 15.století

Přemyslovci v zemích Koruny české

-Přemysl Otakar II (1233-1278)-král železný a zlatý

od 1274 markrabě moravský

Doba vlády 1253-1278

-Václav II (1271-1305)

Doba vlády 1278/83-1305

-Václav III (1289-1306)

Od 1301 uherský král, český a polský od 1305-1306

Lucemburkové v zemích Koruny české

- **Jan Lucemburský** (1296–1346)
 - král český 1310/1311; hrabě lucemburský 1313
- **Karel IV. Lucemburský** (1316–1378)
 - markrabě moravský 1334; král římský 1346; král český 1346/47; král lombardský 1355; císař římský 1355; král arelatský 1365)
- **Václav IV. Lucemburský** (1361–1419)
 - král český 1363; král římský 1376; vévoda lucemburský 1383)
- **Zikmund Lucemburský** (1368–1437)
 - markrabě braniborský 1378; král uherský 1387; král římský 1411; král český 1420/1436–1437; král lombardský 1431; císař římský 1433

Literatura:

FAJT, Jiří (ed.). *Karel IV., císař z Boží milosti. Kultura a umění za vlády Lucemburků 1310–1437*. 1. vyd. Praha: Academia, 2006. 679 s.
ISBN 80-200-1399-7.

Nedynastiční a Jagellonci (1471-1526)

-Albrecht II.Habsburský (Albrecht I.)

Doba vlády 1437–1439

-1439/1440–1453 – pohusitské bezvládí

-Ladislav Pohrobek 1453–1457

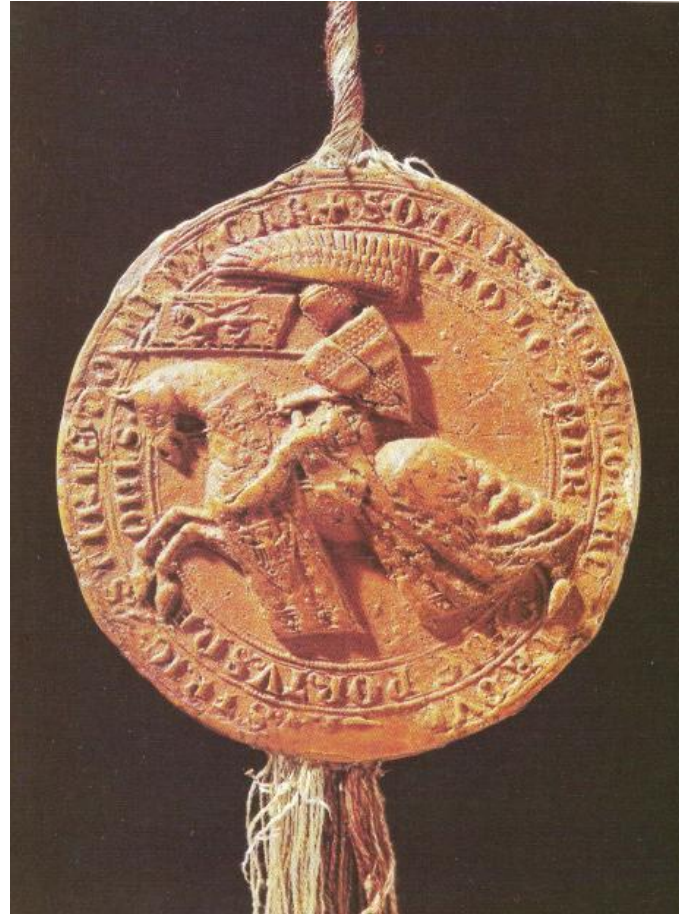
-Jiří z Poděbrad 1458–1471

-Matyáš Korvín 1469–1490

-Vladislav Jagellonský (Vladislav II.) 1471–1516

-Ludvík Jagellonský 1516–1526

Pečeť Přemysla Otakara II



Václav II. a Václav III.





Jan Lucemburský

Zbraslavská kronika

(Chronicon aulae regiae), 1305–1339;

autoři: opati cisterciáckého kláštera na Zbraslavi Ota
a Petr Žitavský



Karel IV. Lucemburský

Mikuláš Wurmser ze Štrasburku,
*Římský císař Karel IV. přebírá na říšském sněmu v Metách roku 1356 ostatek trnu z Kristovy trnové koruny a sv. Kříže od francouzského krále Jana II. Dobrého nebo dauphina Karla V. (?), detail z Ostatkových scén, kolem 1360, nástěnná malba s plastickými aplikacemi na pozadí, Karlštejn, menší věž, kostel Panny Marie, jižní stěna**



Václav IV. Lucemburský

Staroměstská mostecká věž



Zikmund Lucemburský

Mistr Václav, *Podobizna císaře Zikmunda*,
Praha, 1436–1437, tempera a zlato na
pergamenu na dřevě, 64 x 49 cm, Wien,
Kunsthistorisches Museum, Gemäldegalerie

Ladislav Pohrobek, Jiří z Poděbrad, Matyáš Korvín



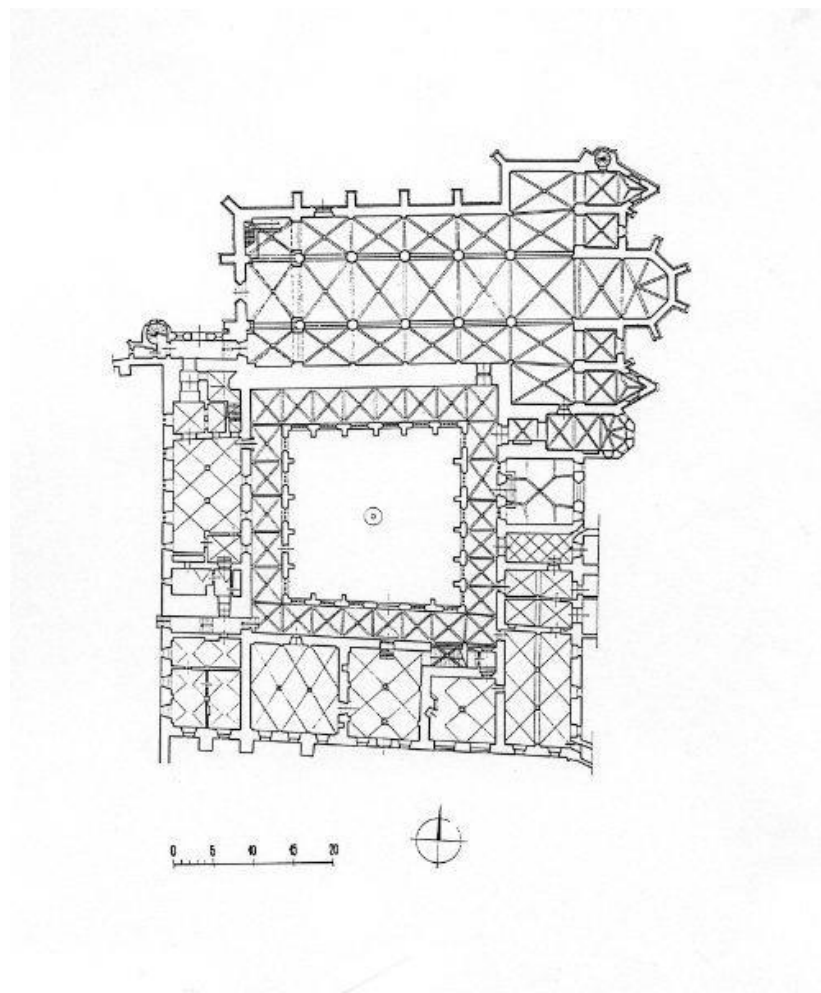
Vladislav a Ludvík Jagellonský (mladý)



Architektura

- Gotické tvarosloví pronikalo od roku 1230 prostřednictvím cisterciáků. Jeden proud pronikal z Čech – klášter v Oseku, v Teplé. Další proud z Rakouska přes Moravu – Tišnov, Velehrad, Žďár.
- Vývojově čistý gotický sloh se objevuje až po polovině 13.století – Vyšší Brod, Zlatá Koruna, dále Klášter blahoslavené Anežky v Praze
- Gotika vrcholila za vlády Karla IV. – Nové město pražské, chrám Sv. Víta,...práce Matáše z Arrasu a Petra Parléře
- Budování hradů – Bezděz, Zvíkov, Karlštejn

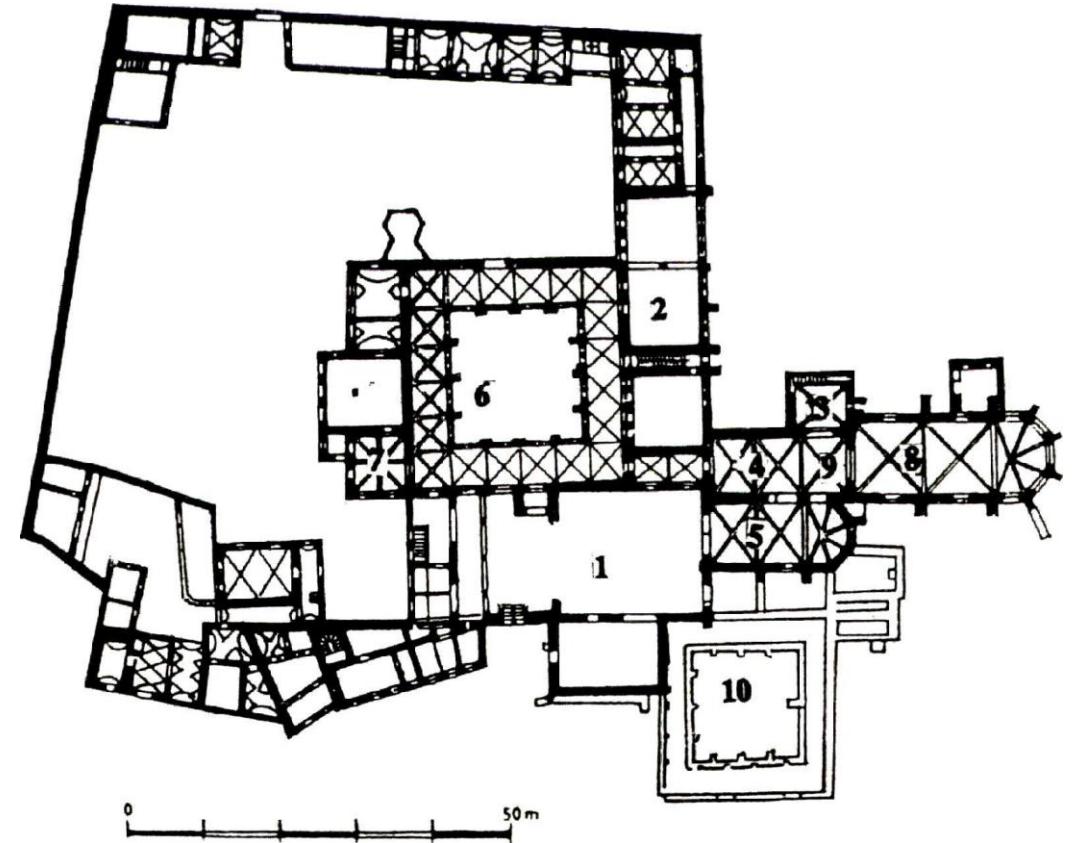
Vyšší Brod, kostel Nanebevzetí Panny Marie, závěr kostela a půdorys



Kapitulní síň



Klášter sv. Anežky



<http://www.muzeumprahy.cz/praha-karla-iv-stredoveke-mesto/>

- Stálá výstava
- Virtuální i hmotové modely významných karlovských založení, zástavby celé aglomerace, kamenného mostu a dalších staveb ukazují podobu metropole, proměněnou úsilím Karla i ostatních lucemburských panovníků. Lá výstava věnovaná středověkému městu.
- <https://www.youtube.com/watch?v=nJgD6gyi0Wk> -stavba pilíře Karlova mostu

Dům U Kamenného zvonu (pražský palác Jana Lucemburského)



Rekonstrukce 1980–1988



Mohučský arcibiskup Petr z Aspeltu oddává Jana Lucemburského a Elišku Přemyslovnu v císařském dómě ve Špýru, 1. 9. 1310 (kronika Balduina Lucemburského)

Část rytiny ze Sadelerova prospektu Prahy z r.1606





Malířská a sochařská výzdoba Domu U Kamenného zvonu

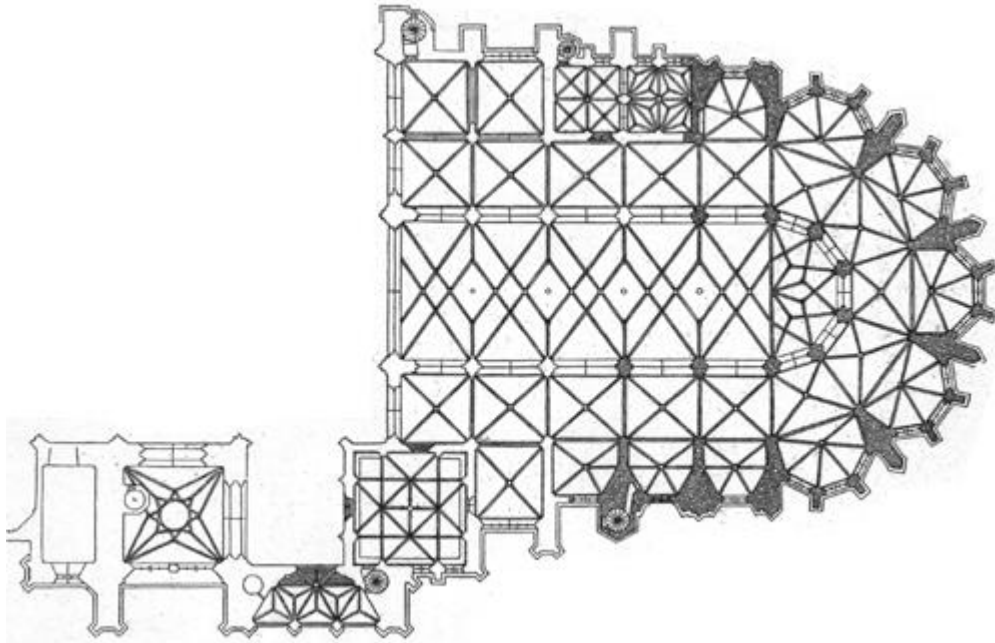


Přízemí, klenba – nástěnná malba – anděl (Evangelista Matouš)



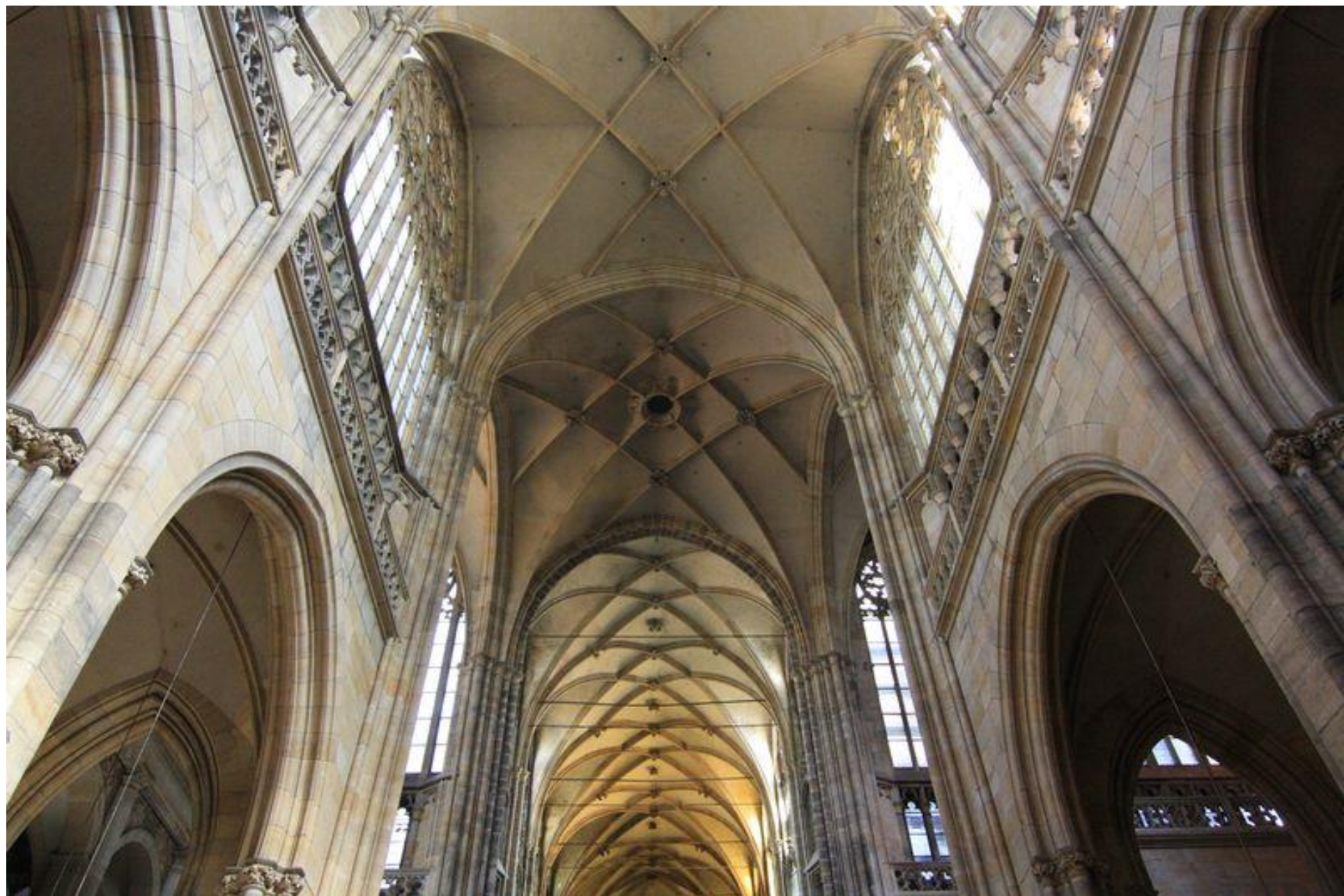
Jan Lucemburský:
založení katedrály sv. Víta v Praze
(rotunda sv. Václava, Spytihněvova
bazilika)

Zřízení pražského arcibiskupství:
bula papeže Klementa VI. bulou z 5.
května 1344, vzápětí položen
základní kámen)
1344–1352: Matyáš z Arrasu













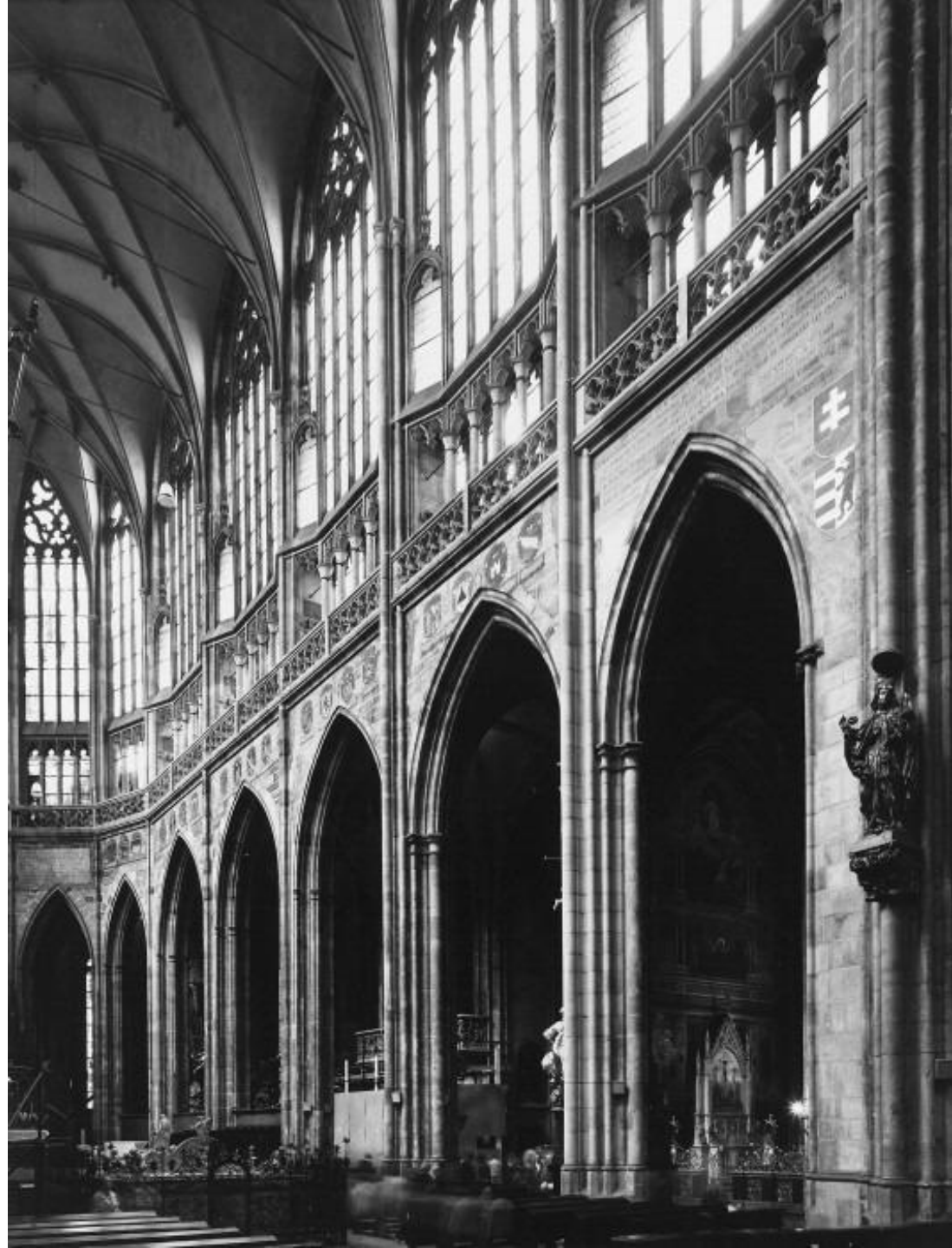


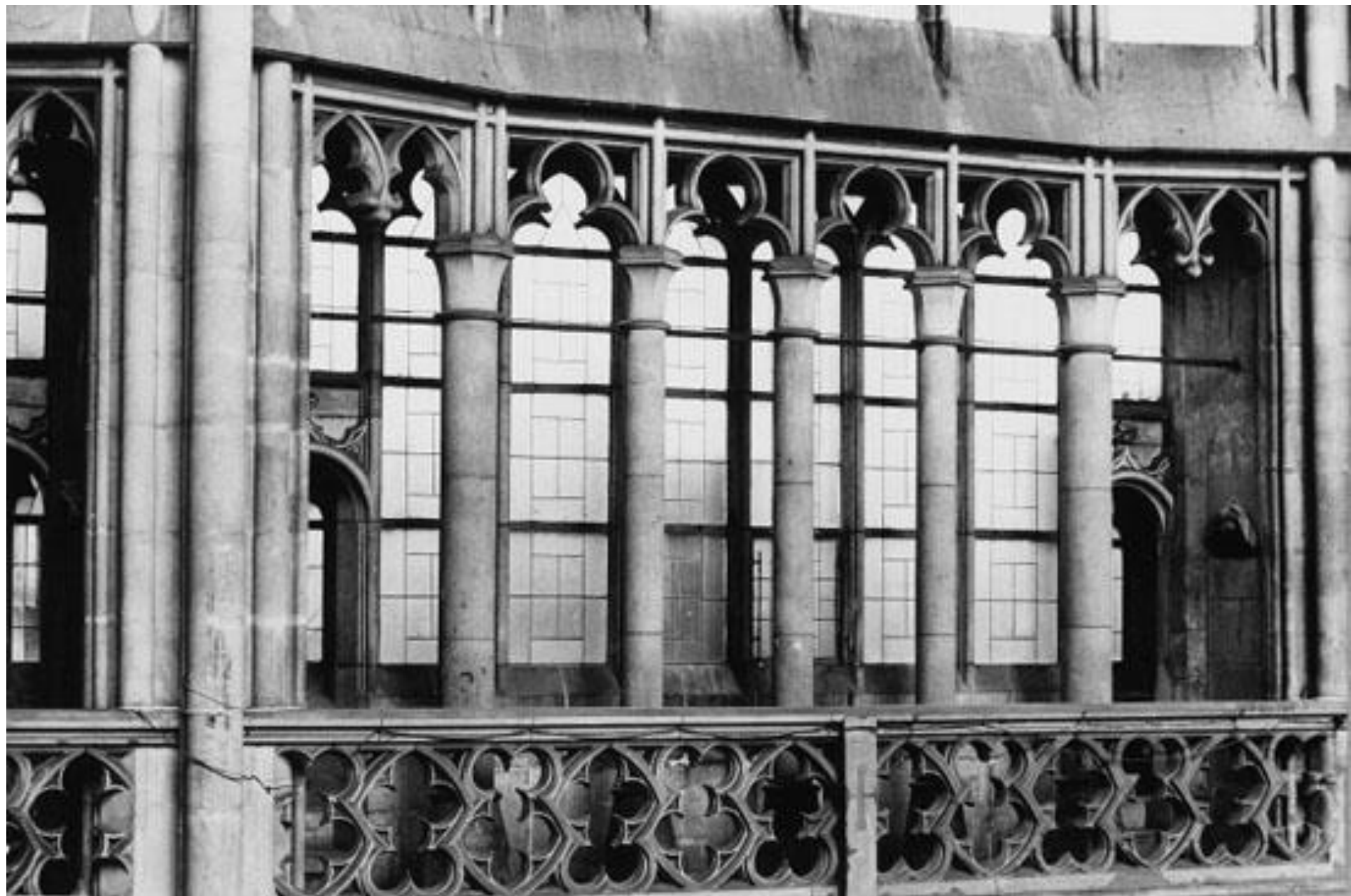
















Sochařství

- Zpočátku vázané na architekturu
- K figurální výpravě portálů a tympanonů nedošlo (jako např. ve Francii nebo Anglii)
- Zprvu štíhlé s málo výrazným rouchem oděné postavy nabývaly vývojem mnohem větší tělesné plnosti a hybnosti
- Huť Parléřova vnesla realismus, který se projevil ve výzdobě chrámů sv. Víta a vrcholila ve výzdobě tympanonu severního portálu Týnského chrámu v reliéfu líčící utrpení Páně.

Severní portál týnského chámu, autor: Mistr týnského tympanonu, Ukřižování Krista



- Ohlas realismu a naturalismu se neuplatnil v našem prostředí a na sklonku 14. století převažuje idealismus , který navazuje na gotiku francouzskou, která hledá svou ideální formu v krásné formě těla i drapérie
- Díla jsou plná velmi silného citového obsahu a vrcholila v tzv. Krásných Madonách a v Pietách
- **Krásný sloh** – umění se stává estetickou záležitostí , ztrácí společenskou funkci. Hlavní znaky esovitě prohnuté postavy, snížení duchovního obsahu, dokonalost zpracování, dekorativní stylizace drapérie, přelom 14/15.století











Blanka z Valois, první manželka Karla IV., vyobrazení ve svatovitském triforiu







OTAKAR II. NAHRABEK
ARALE PREMYSLA OTAKARA II.
1175-1278
DILLO PARI FROSAEHOTI



OPUKOVY NAPRONEK
KRALI PRUZYSLA DEJAVNA I
1192-1237
DUC ALTA SACERE
PO RUCI 1871

Madona z Tuřan (40. – 50. léta 13. století)



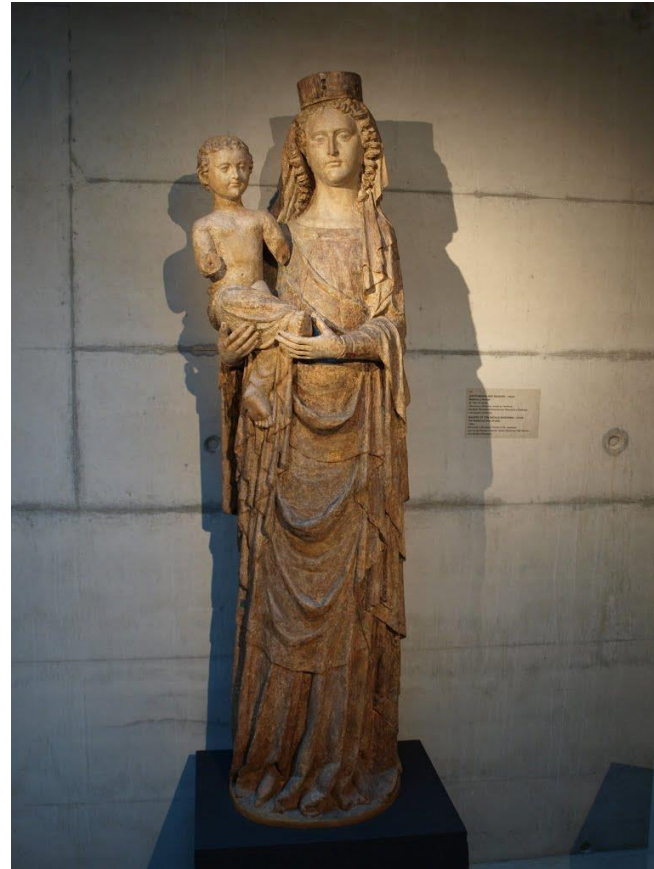
I. Jan Lucemburský



Madona z Bečova



Mistr michelské madony (2. čtvrtina 14. století, Morava)





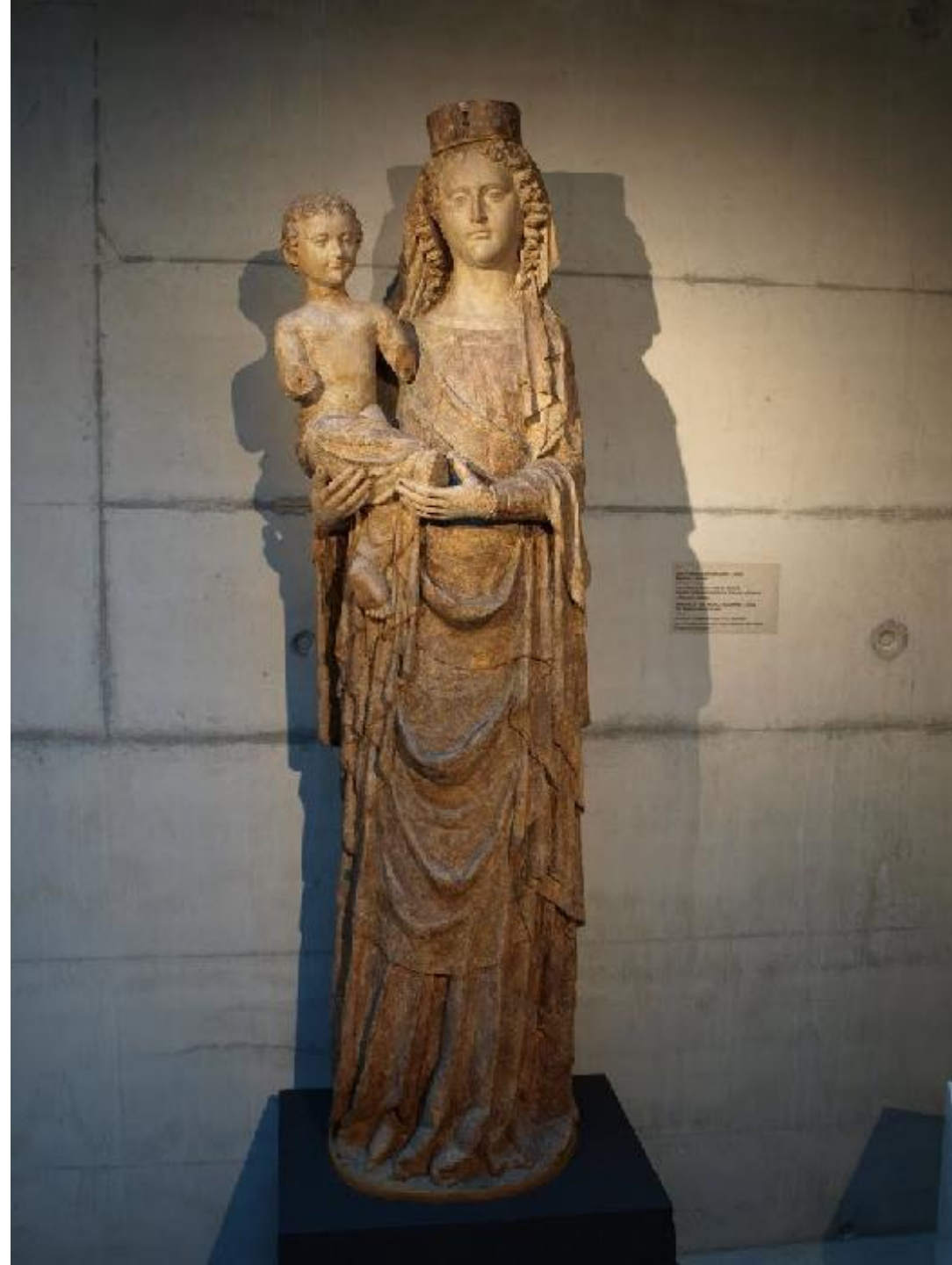
**Madona z na Ivu
(Klosterneuburská)**



Madona z Buchlova



**Madona
z Hrušek**



Madona z Altenmarktu



Madona toruňská



Madona šternberská
Autor zřejmě:
Jindřich Parlér



Madona krumlovská



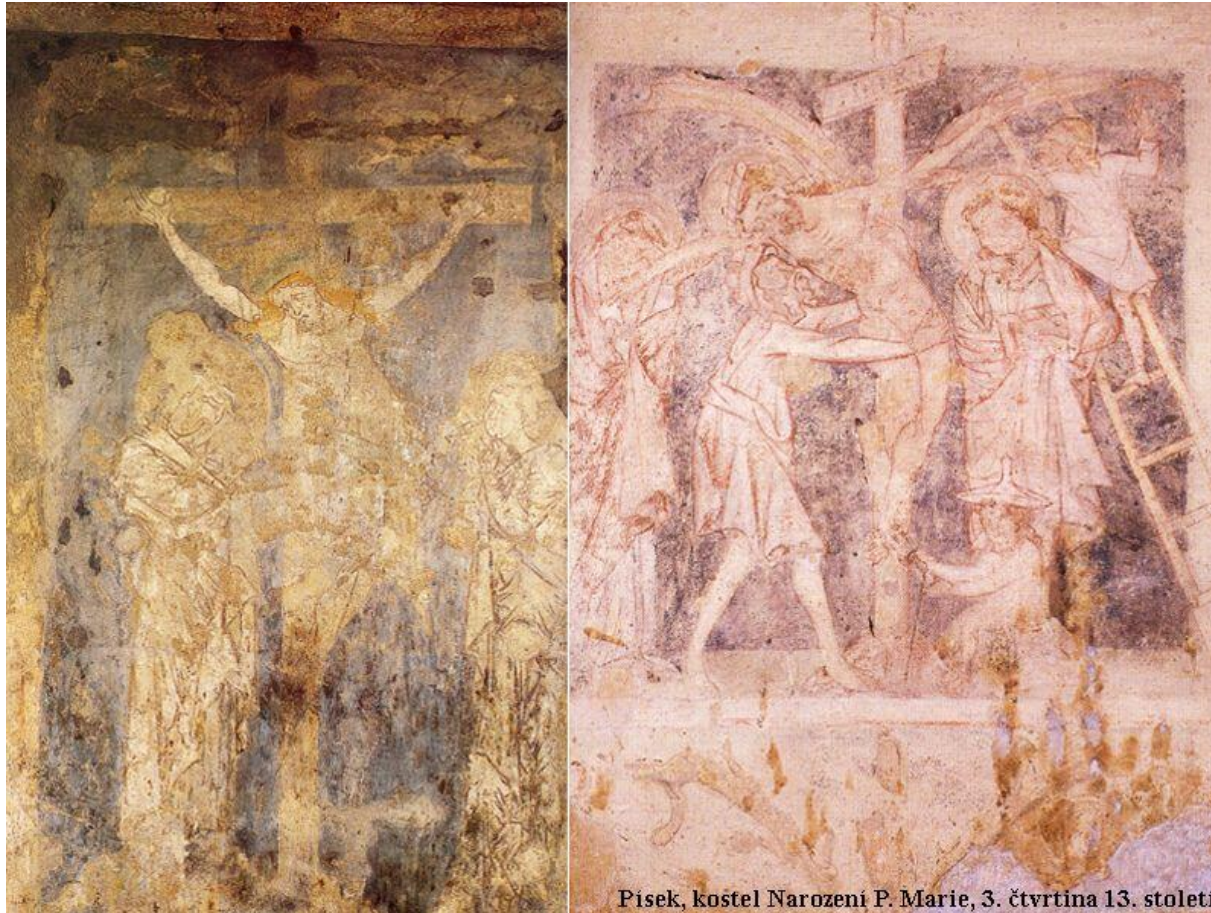
Zřejmě autor: Jindřich Parlář, Pieta, sv. Tomáš,
Brno



Malířství

- 14.století – vrchol deskové i knižní malby, udržela se i nástěnná
- Pomalý nástup, nejprve iniciativa knižní malby
- Výzdoba Píseckého kostela
- Liturgické knihy Elišky Rejčky pro cisterciácký klášter ve Starém Brně 1315-1323, pasionál abatyše Kunthuty (1313-1321, kanovník Beneš) a Velislavavova bible
- Mistr Theodorik, Mistr vyšebrodského oltáře, Mistr třeboňského oltáře, Mistr rajhradského oltáře
- husitství

Písek, děkanský kostel



Písek, kostel Narození P. Marie, 3. čtvrtina 13. století

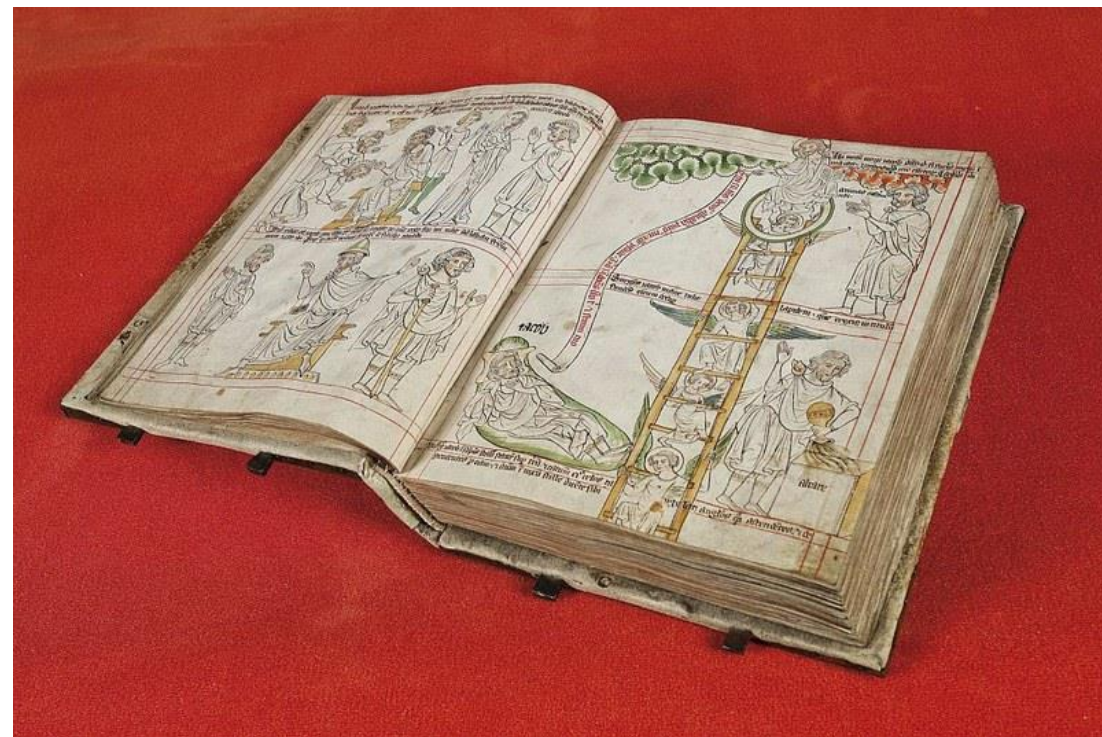
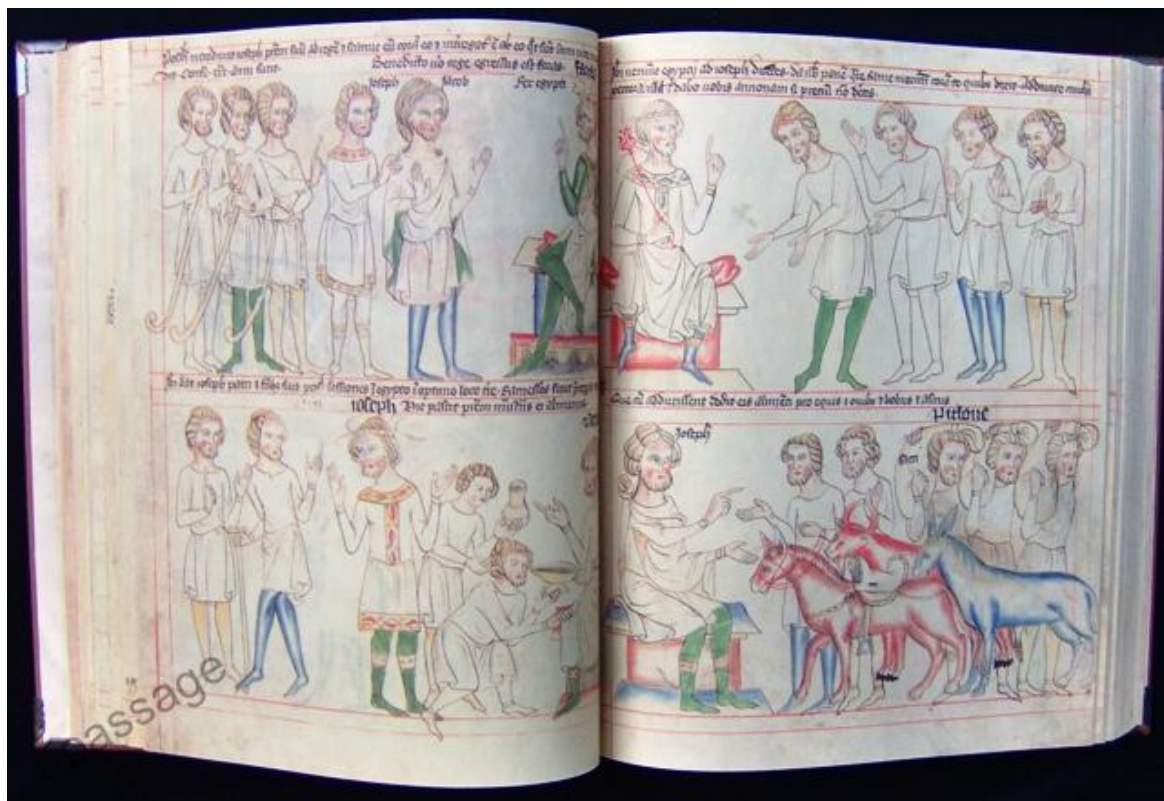
Antifonář Elišky Rejčky



Pasionál abatyše Kunhuty

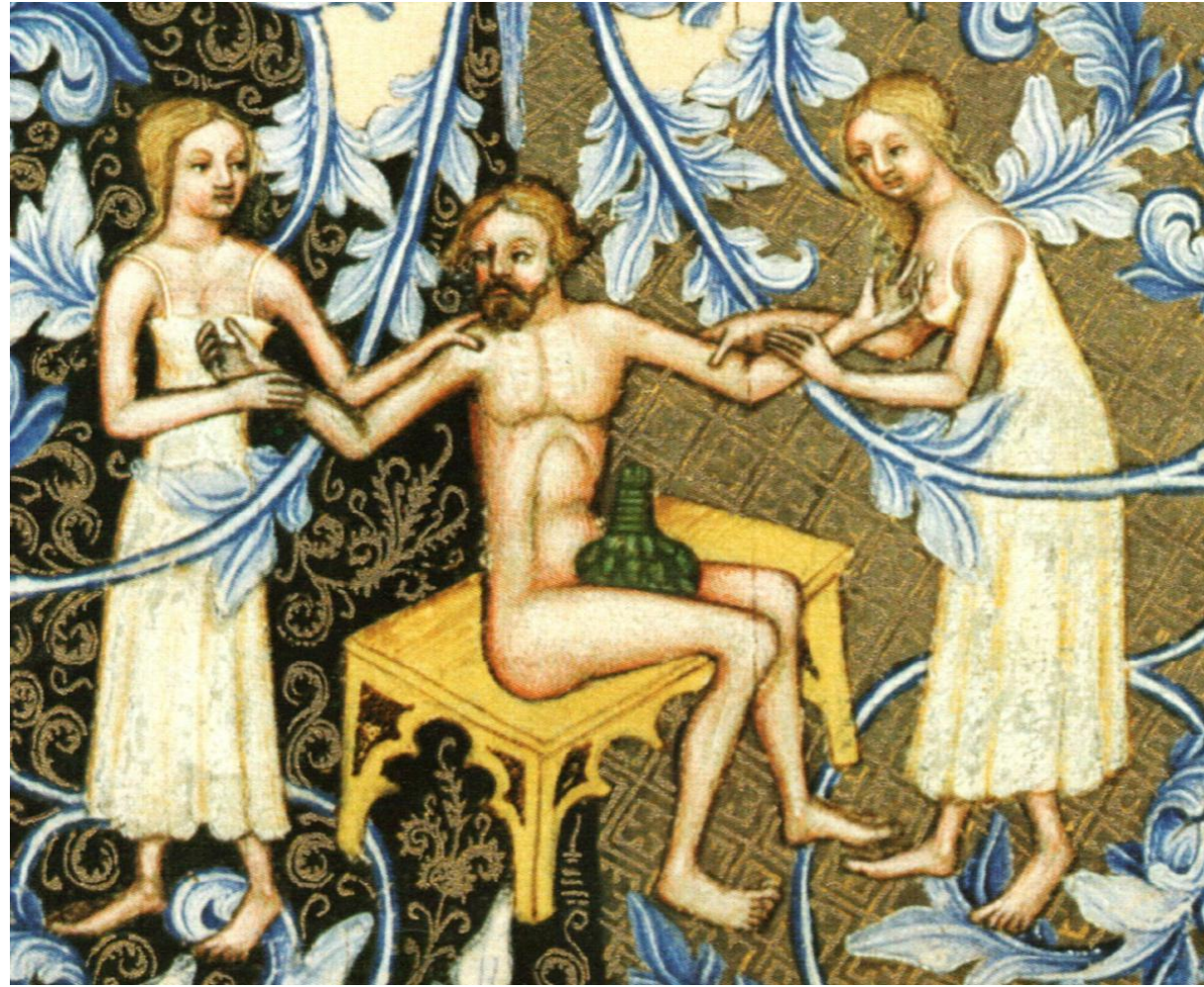


Velislavova bible



Bible Václava IV.









Amegnet künpte got himel
vnd erte. Die erte was aber vnnut
vnd lete vnd vndermisse warn
auf der gestalt der abgrund vñ
gotas geist wart gesturt auf den
wassern. Vnd got sprach. Es
werde ein licht. vnd es wart ein
licht. vnd got sach das licht
das es gut was vnd sicut das
licht von der vndermisse vnd
nannte das licht tag vnd die vi
stermisse nacht. vnd wart ge
macht abent vnd moigen ein
tag. vnd got sprach. Es werde
ein veltung in der mitte der
wasser vnd teile die wasser vo
den wassern. vnd got machte
ein firmament. vnd schied die
wasser die to waren vnder dem
firmament von den die to wa
ren auf dem firmament. vnd
es geschach also. vnd got nan
te das firmament himel. vnd
wart gemacht abent vnd mo
igen der ander tag. Got vortwar
sprach. Die wasser die vnder dem
himmel sint sammeln sich an ein
stat vnd erscheine die trucken
vnd es geschach also. vñ got
nannte die trucken erte vnd die
sammung der wasser namte
her die mer. vnd got sach das
es gut was. vnd sprach. Ge
wece die erte grunende wurze
vnd machende samen. vnd
ein opferragendes holtz vnd





Litoměřický graduál, kolem 1517

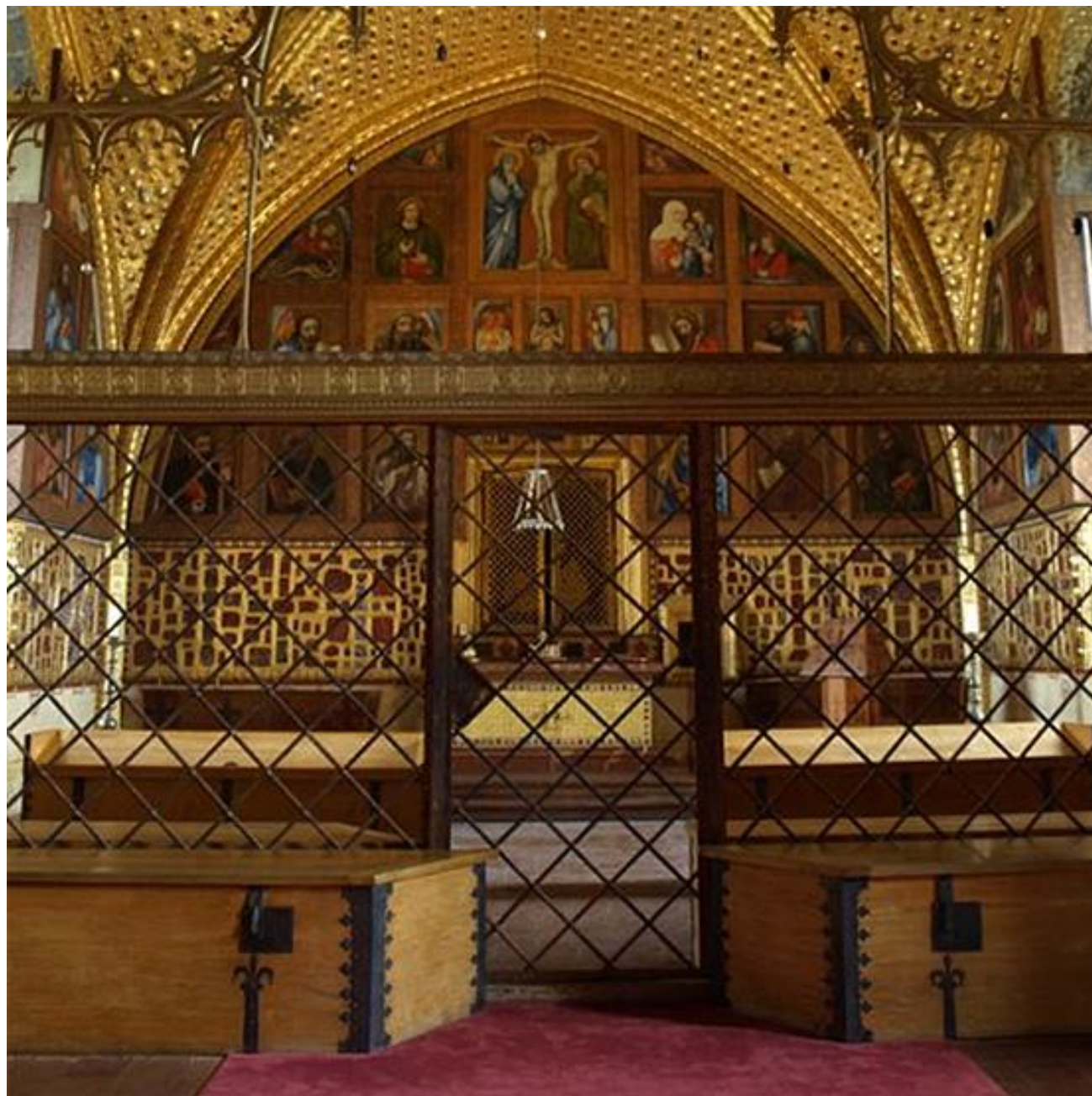




Jenský kodex, kolem 1500



Karlštejn, kapele sv. Kříže, Mistr Theodorik













Madona svatovítská



Votivní obraz Jana Očka z Vlašimi, 1371

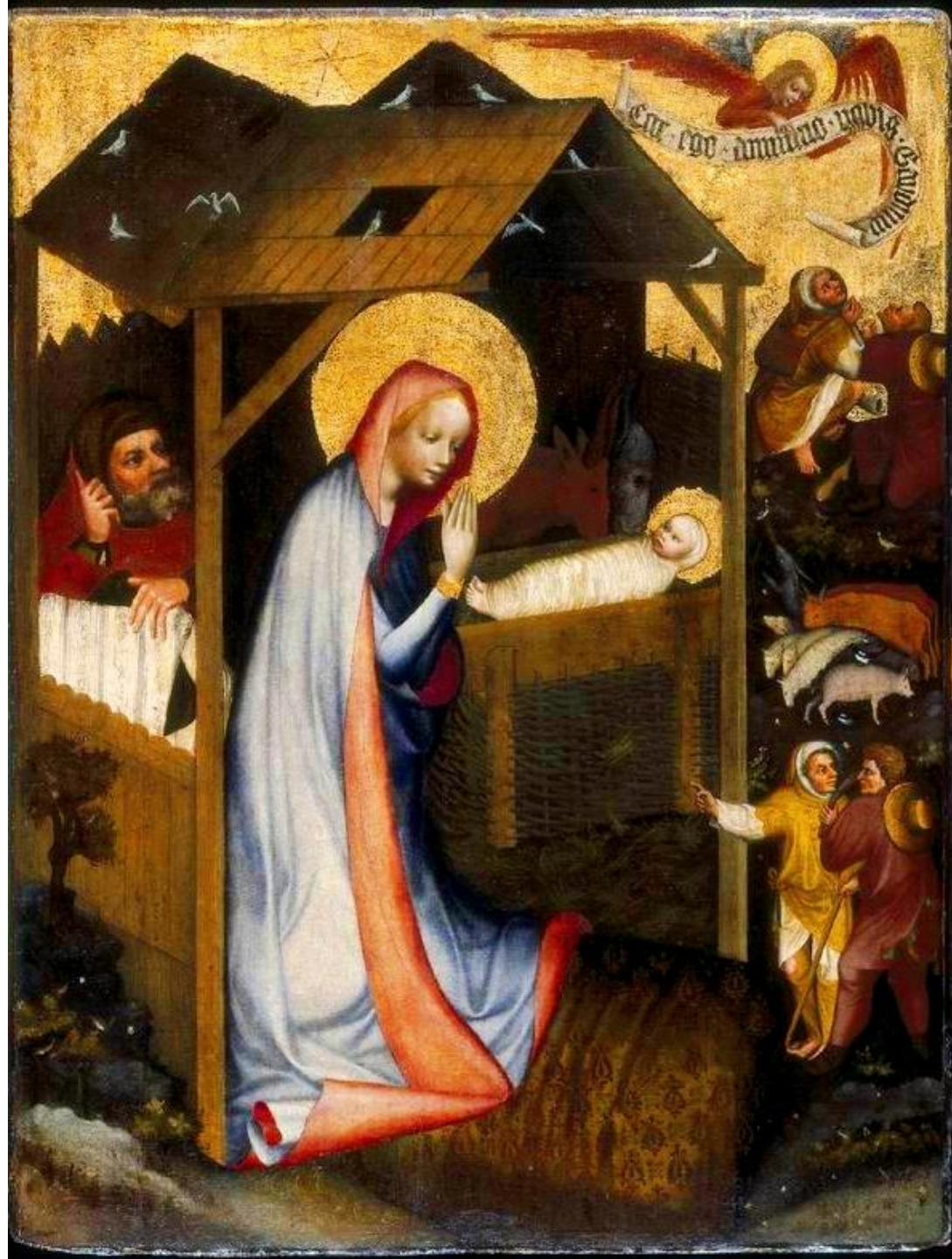


**Mistr
třeboňského
oltáře, kol. 1380**

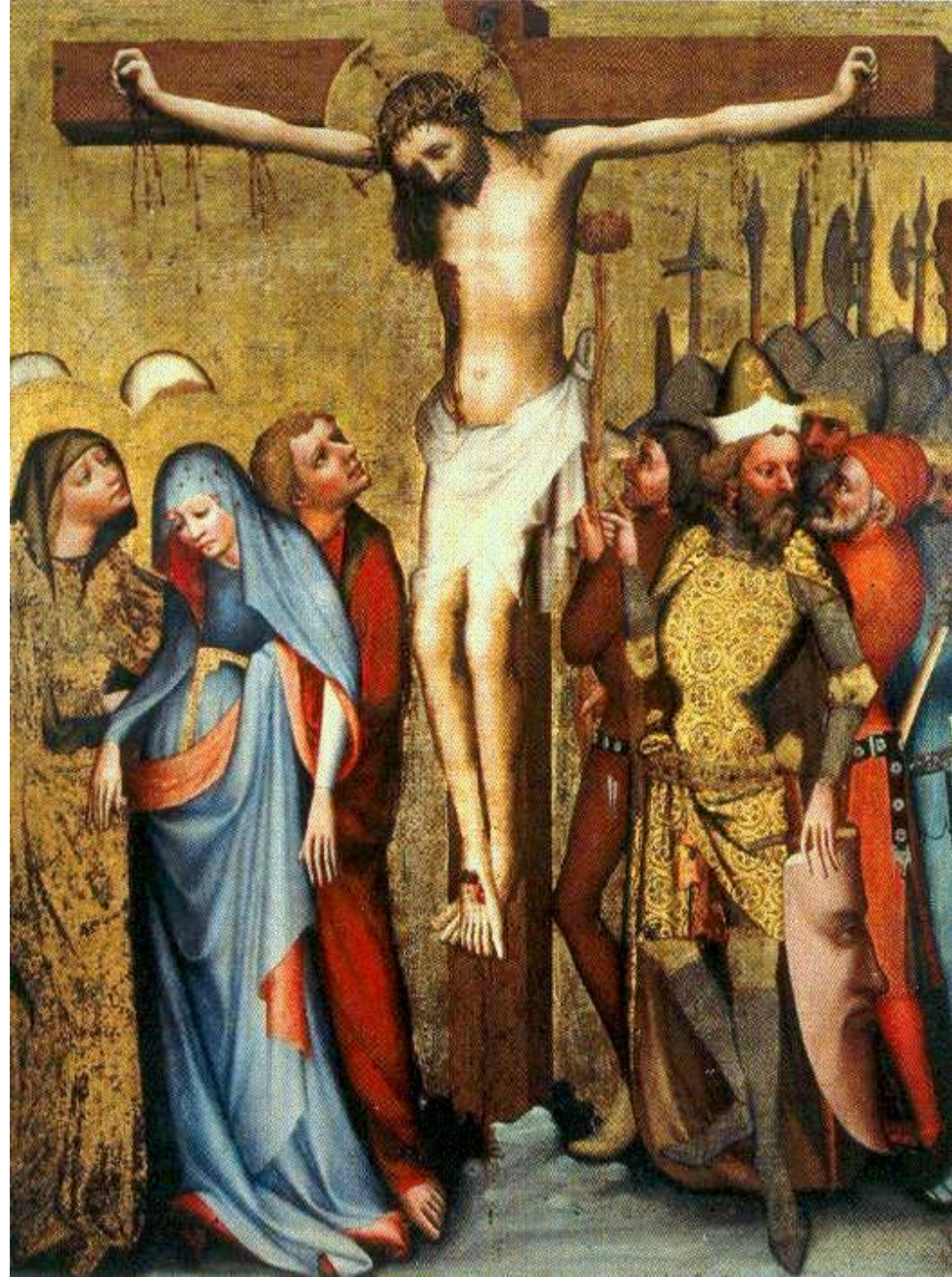














Roudnická madona
Autor: Mistr třeboňského

Mistr
vyšebrodského
oltáře, 40.–50.
léta 14. st.













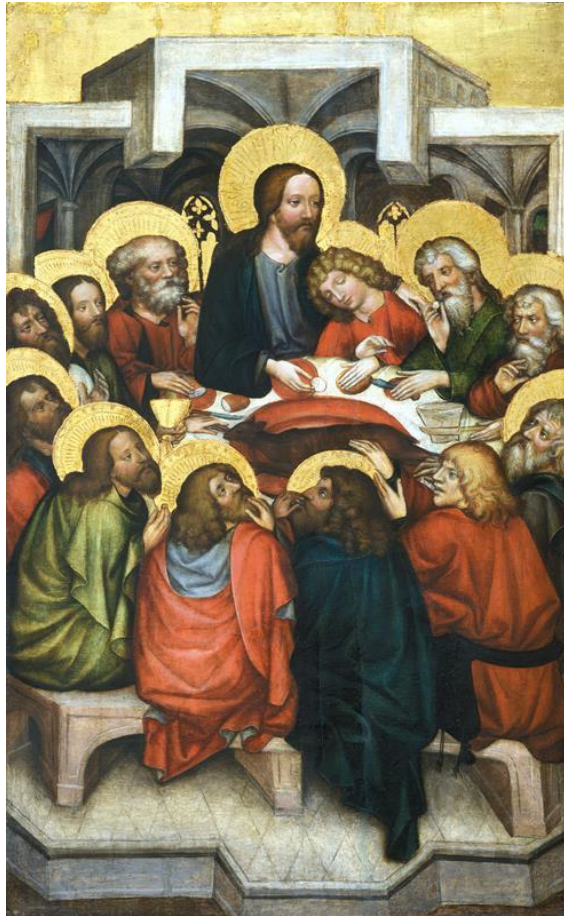


**Madona
veverská**



Madona kladská

Mistr rajhradského oltáře



Umučení sv. Apoleny



Ukřižování z Nových sadů

