



8.

První pomoc

-TEPELNÁ PORANĚNÍ

Mgr. Zdeňka Kubíková 4/ 2008

*Použity pasáže z prezentce Bc. Barbory Zuchové 2007
a Mgr. Martiny Novotné, PhD.2007*

PREVENENCE



Foto: Jan Srnský

Poškození

- působením **tepla**
- jiná (el. proud, zásah bleskem)

Lokální - popáleniny, opařeniny

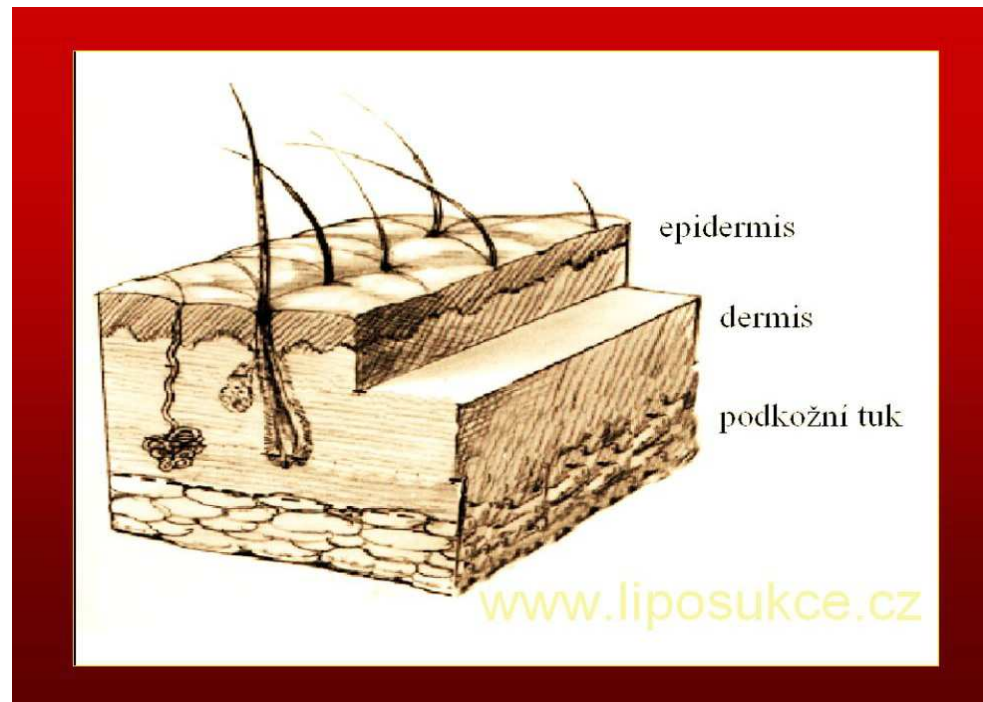
Celkové - úpal

Hodnocení lokálních poranění

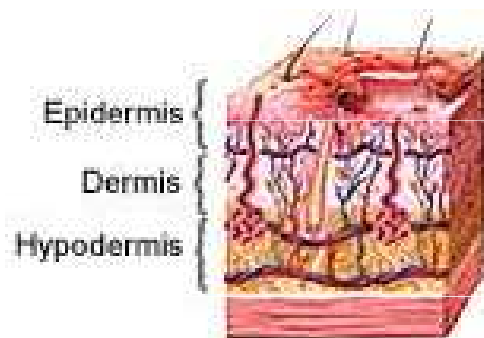
- důležitý je **stupeň** a **plocha** poškození

Stupně:

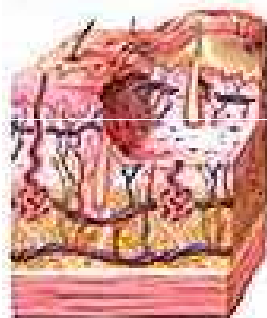
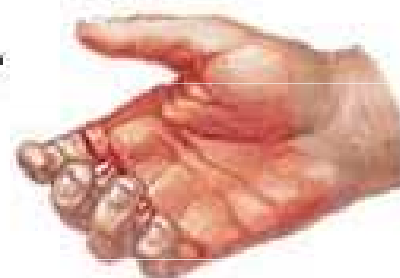
1. stupeň
2. stupeň
3. stupeň



Stupně popálenin



First degree
burn



Second degree
burn



Third degree
burn



Hodnocení rozsahu popálenin

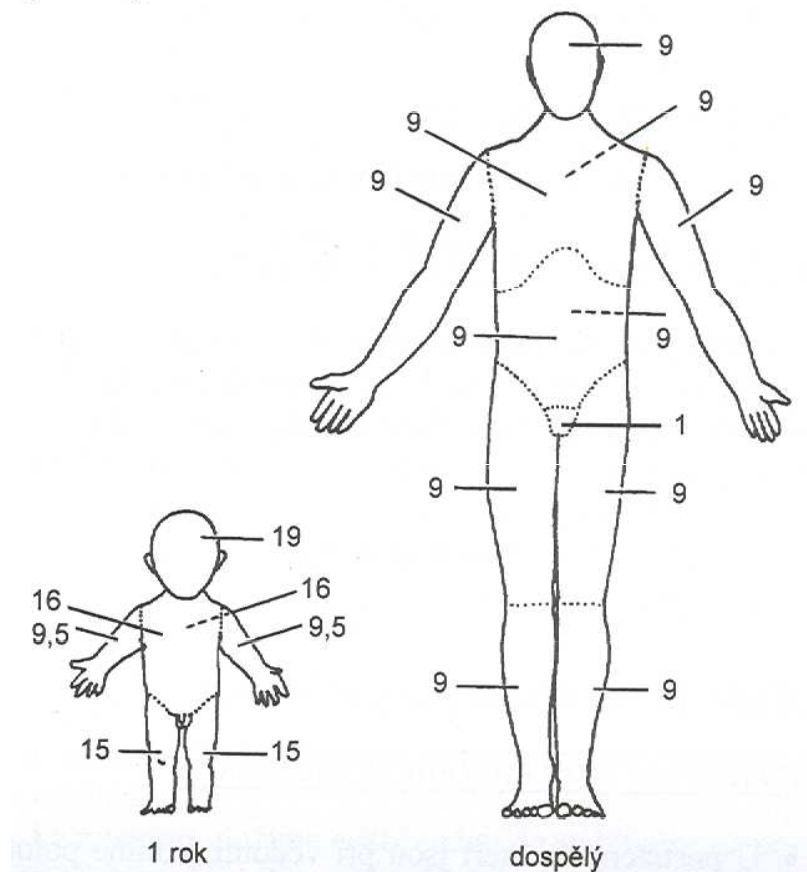


Foto: ISBN 80-86073-99-8

Vyhodnocení

- **do 15 %** - nehrozí rozvoj šokového stavu
- **nad 15%** - závažný stav, rozvoj šokového stavu

- u malých dětí daleko méně **5%** !!!

POPÁLENINY



www.liposukce.cz

Popálenina I.stupně (po stranách krku)

II. a stupně (uprostřed)

POPÁLENINY



Popálenina II.b stupně

POPÁLENINY



Popálenina III. stupně

Popáleniny – následná péče



Uvolňující nářez cirkulární popáleniny paže
- rozestup nekrotické tkáně ukazuje míru útlaku



Popáleniny – následná péče



PRVNÍ POMOC

- Technická PP
- Volání ZZS
- Sledování vitálních funkcí
- Teprve potom péče o popálené plochy
- **Chlazení jen do 7 %** (nebezpečí podchlazení), teplota vody 4-8°C
- Sterilní krytí

Zuchová 2007

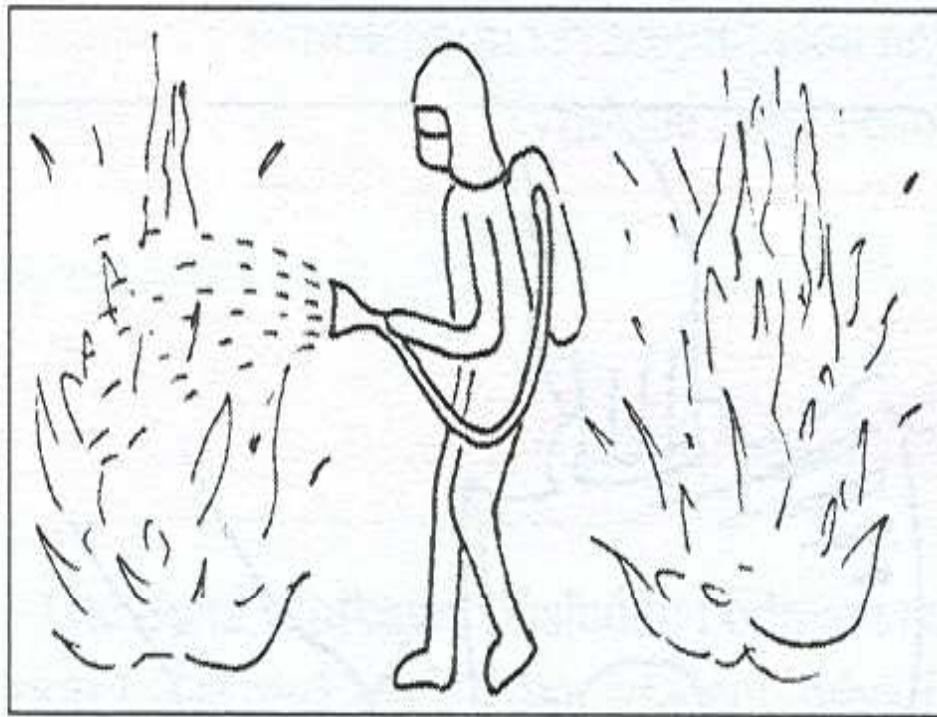
PRVNÍ POMOC - postup

- uhašení ohně, svlečení oděvu (nepřiškvařených)
- Odstranění vodičů tepla (prstýnky, řetízky aj.)
- Chlazení (proud vody 20 min), nechladit celé tělo!
- Sterilní krytí
- Puchýře nepropichovat!
- Nemazat žádné masti!
- Protišoková opatření
- Znehybnění ošetřených částí

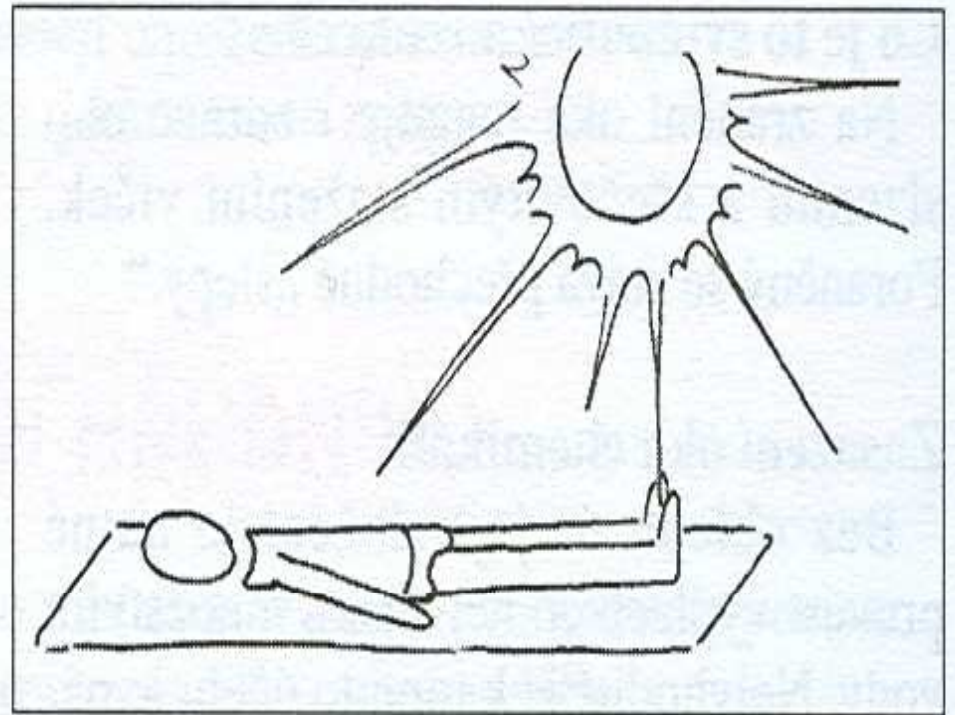


Lékař – u všech závažných stupňů nebo více než 1%

Úpal x úžeh



Úpal



Úžeh

ÚŽEH

- působením paprsků slunečního záření na hlavu a šíjí
- lokální přehřátí hlavy, přehřátí mozku a jeho obalů

Příznaky:

vysoká teplota, u dětí křeče až bezvědomí

ÚPAL

- působením uzavřeného okolního prostředí teplejšího než je teplota lidského těla (kotelny, kuchyně aj.)
- celkové přehřátí organismu -> tělo se nemůže ochlazovat

Příznaky:

bolest hlavy, zarudlá suchá kůže, vysoká tělesná teplota, ztráta vědomí

ÚPAL + UŽEH

První pomoc

- uložení postiženého do chladného prostředí
- volání ZZS
- kontrola vitálních funkcí
- chlazení – **hrudník ne !**

Úraz elektrickým proudem

- kombinace poranění průchodem el. proudu (ZÁVAŽNĚJŠÍ) a tepelného poškození
- bezpečnost záchránce
- technická první pomoc - odpojení elektrického proudu



Obr. www.detstvibezurazu.cz

Pomoc: vždy volat ZZS !

při vědomí – ošetřit popáleninu, poloha v polosedu

bezvědomí – stabilizovaná poloha nebo KPR !