



**2.**

# **První pomoc**

*– bezvědomí*

**Kubíková, Zuchová a kol. 2008**

# VĚDOMÍ

Bdělý stav v němž si člověk uvědomuje sám sebe a své okolí

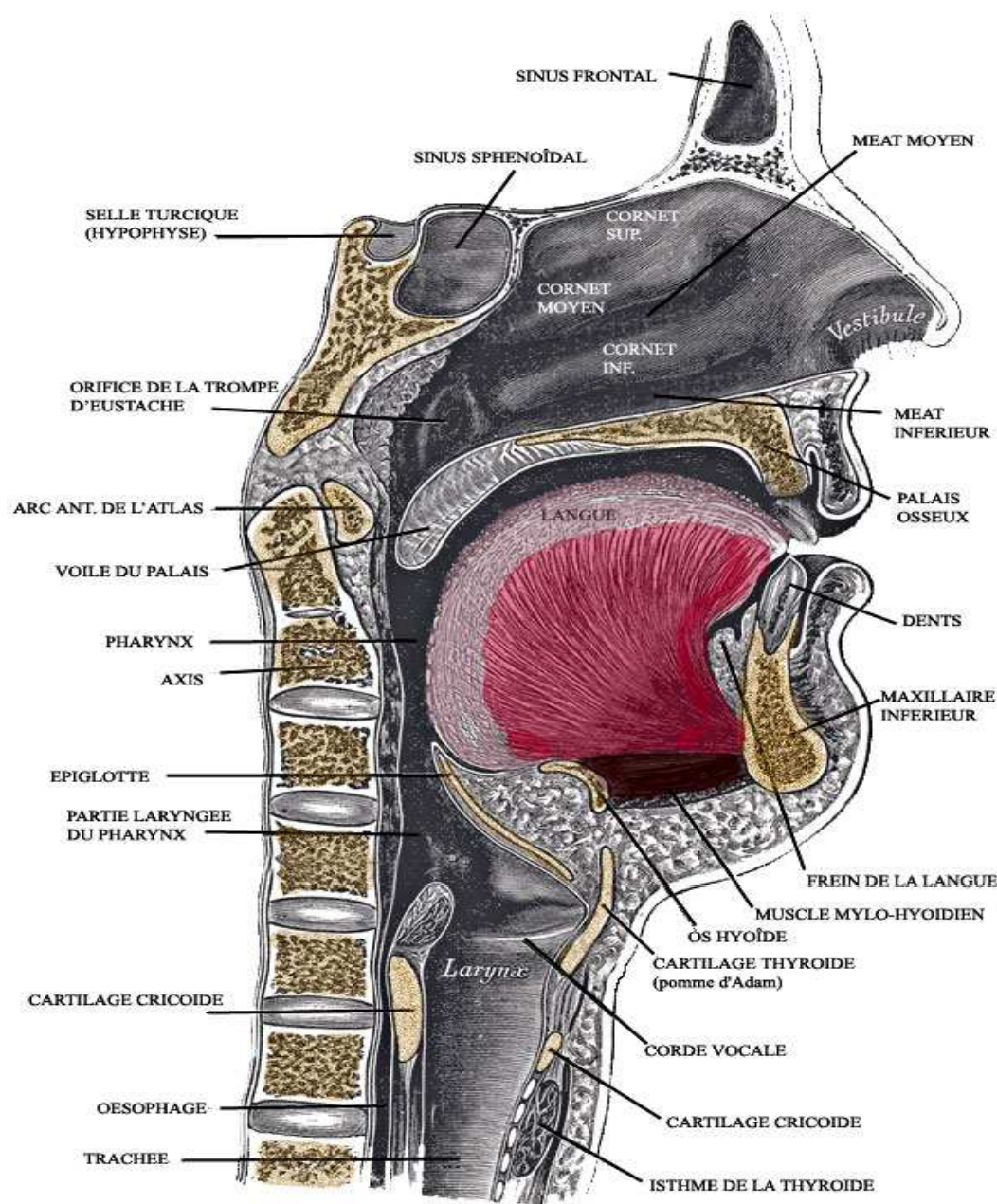
**Mohou nastat :**

**kvalitativní poruchy** *delirium - zmatenost s halucinacemi a poruchami myšlení (např. požití alkoholu, poranění hlavy aj.)*

**kvantitativní poruchy** *sopor , somnolence – postižený je spavý,*  
***koma – postižený nereaguje***

# Bezvědomí - koma

- Pokles svalového napětí
- **Tzv. zapadnutí jazyka**
- Uzavření dýchacích cest kořenem jazyka



Zuchová 2007

# ... něco je špatně



Když jsem tam přiběhl, měli kluci pokousané ruce. Nemohli se dostat k jazyku,  
tak jsem to zkusil brankářskými rukavicemi,, vzpomíná Padrnos.  
"Chvíli jsme uvažovali, že mu budeme muset vyrazit zuby,  
ale pak nás napadlo použít praporek rozhodčího a tím mu pusu  
rozevřít."  
i.Dnes.cz 10.11. 2006

# PRVNÍ POMOC

## KOMA



# Navázání kontaktu:

Hlasité oslovení :

„Haló, co je vám, slyšíte mne?“





**Bolestivý podnět:**





# Uvolníme dýchací cesty

záklon hlavy + předsunutí čelisti





# KONTROLA DECHU



- přiložíme ucho k nosu
- pohledem kontrolujeme zvedání hrudníku
- kontrolu provádíme asi 10 s

**Dýchá PACIENT dostatečně?**

**ANO**



**PŘIVOLÁME ODBORNOU POMOC**

**VOLÁNÍ ZÁCHRANNÉ SLUŽBY**

**155**





# Rautekova zotavovací poloha



***Kontrola dýchání do příjezdu RZP!!!***



**Dýchá PACIENT dostatečně?**

**NE**

**Zahájení KPR**

**30 : 2**

# Srdeční masáž – *dospělý člověk*

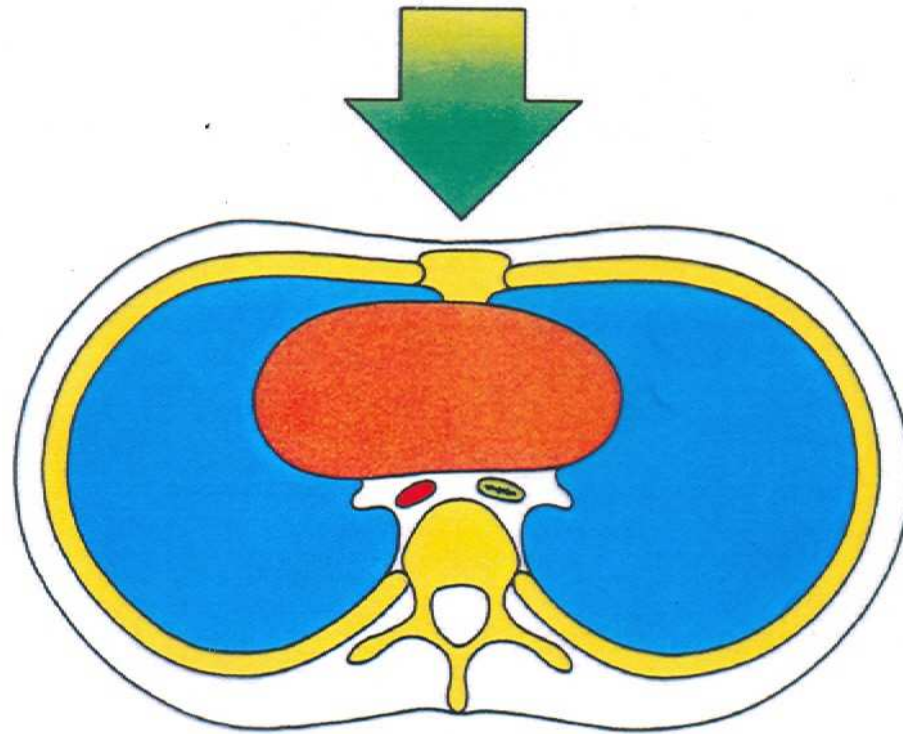
## 30 kompresí hrudníku

- hloubka 4 až 5 cm
- střed hrudní kosti
- frekvence 100/minutu
- natažené paže
- propnuté lokty
- propletené prsty





# Kompresa hrudníku



Obrázek: Deutches Rotes Kreuz

# Umělé dýchání

A person with dark hair and glasses, wearing a white long-sleeved shirt, is leaning over a mannequin. They are using a white mask to provide artificial respiration. The person's hands are positioned to hold the mask and their mouth is over the mask. The mannequin is lying on a blue surface. The background is a plain, light-colored wall.

2 vdechy

- Zaklonění hlavy
- Zvednutí brady
- Stisknutí nosu
- Otevření úst
- Plynulý vdech
- Normální vdech



**NUTNOST PRAKTICKÉHO NÁCVIKU**