



**8.**

# **První pomoc**

*-TEPELNÁ PORANĚNÍ*

**Kubíková, Zuchová a kol. 2008**

# PREVENENCE



Foto: Jan Srnský

# Poškození

- působením **tepla**
- jiná (el. proud, zásah bleskem)

**Lokální** - popáleniny, opařeniny

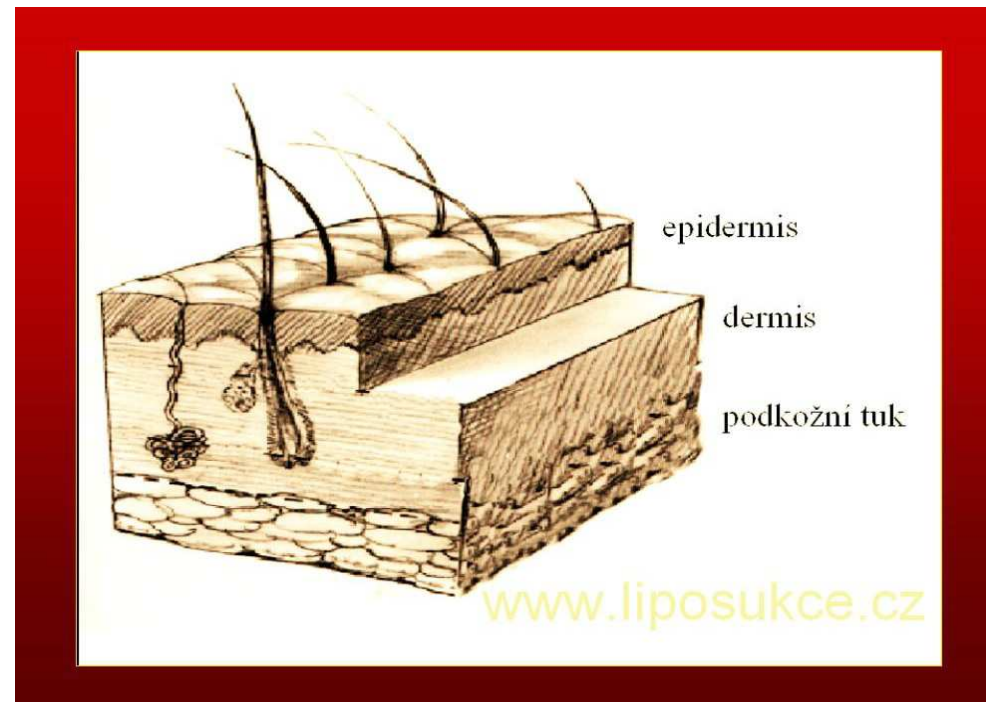
**Celkové** - úpal

# Hodnocení lokálních poranění

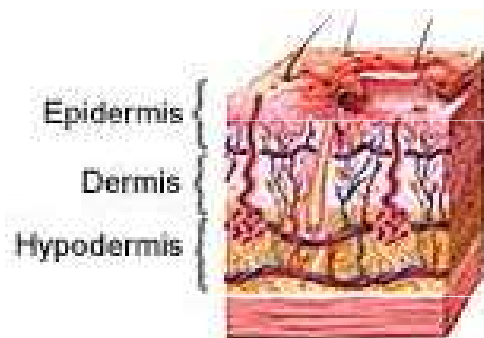
- důležitý je **stupeň** a **plocha** poškození

## Stupně:

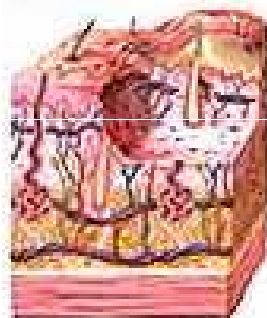
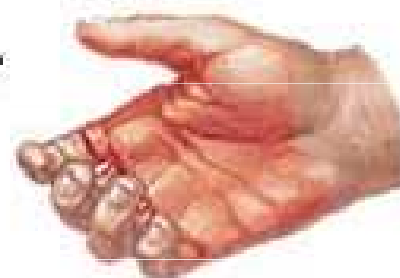
1. stupeň
2. stupeň
3. stupeň



# Stupně popálenin



First degree  
burn



Second degree  
burn



Third degree  
burn



# Hodnocení rozsahu popálenin

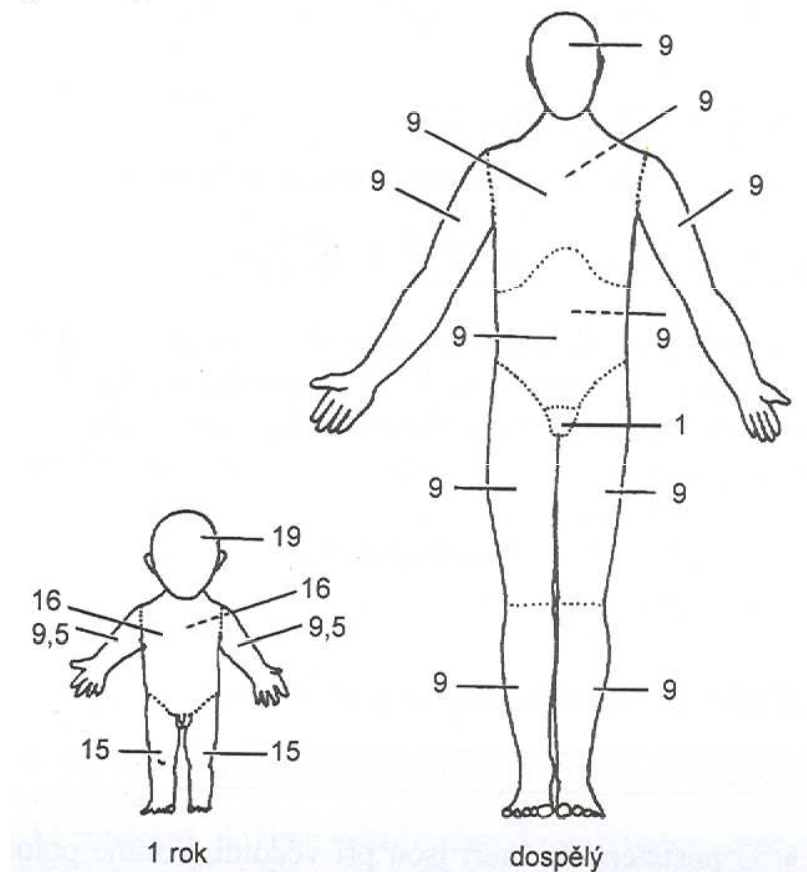


Foto: ISBN 80-86073-99-8

# Vyhodnocení

- **do 15 %** - nehrozí rozvoj šokového stavu
- **nad 15%** - závažný stav, rozvoj šokového stavu
  
- u malých dětí daleko méně **5%** !!!

# POPÁLENINY



[www.liposukce.cz](http://www.liposukce.cz)

Popálenina I.stupně (po stranách krku)

II. a stupně (uprostřed)



# POPÁLENINY



Popálenina III. stupně

# Popáleniny – následná péče



Uvolňující nářez cirkulární popáleniny paže  
- rozestup nekrotické tkáně ukazuje míru útlaku



# Popáleniny – následná péče



# PRVNÍ POMOC

- Technická PP
- Volání ZZS
- Sledování vitálních funkcí
- Teprve potom péče o popálené plochy
- **Chlazení jen do 7 %** ( nebezpečí podchlazení), teplota vody 4-8°C
- Sterilní krytí

*Zuchová 2007*

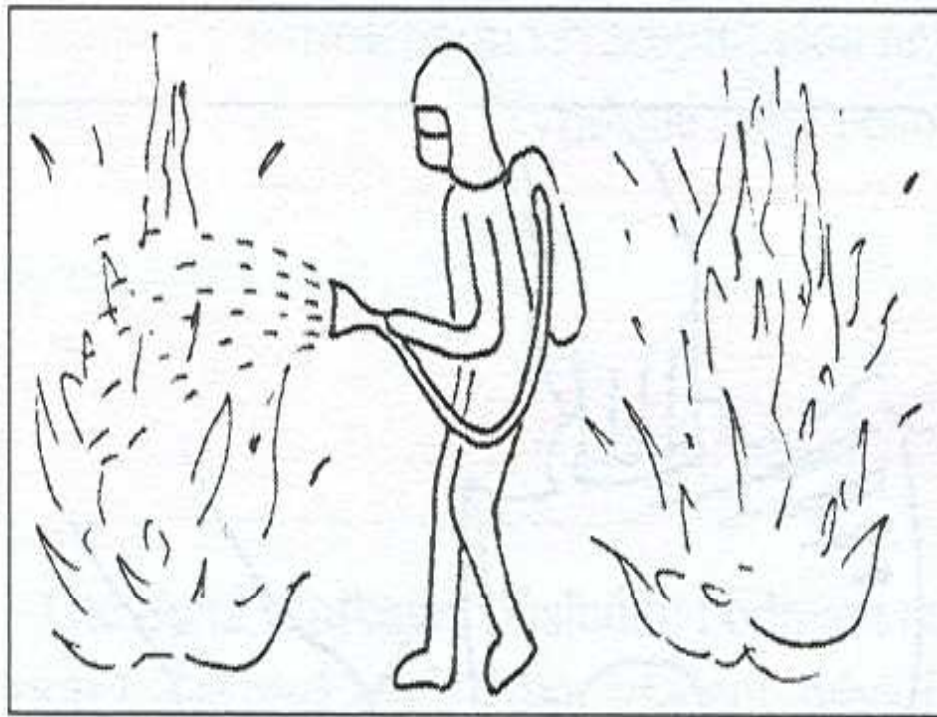
# PRVNÍ POMOC - postup

- uhašení ohně, svlečení oděvu (nepřiškvařených)
- Odstranění vodičů tepla (prstýnky, řetízky aj.)
- Chlazení (proud vody 20 min), nechladit celé tělo!
- Sterilní krytí
- Puchýře nepropichovat!
- Nemazat žádné masti!
- Protišoková opatření
- Znehybnění ošetřených částí

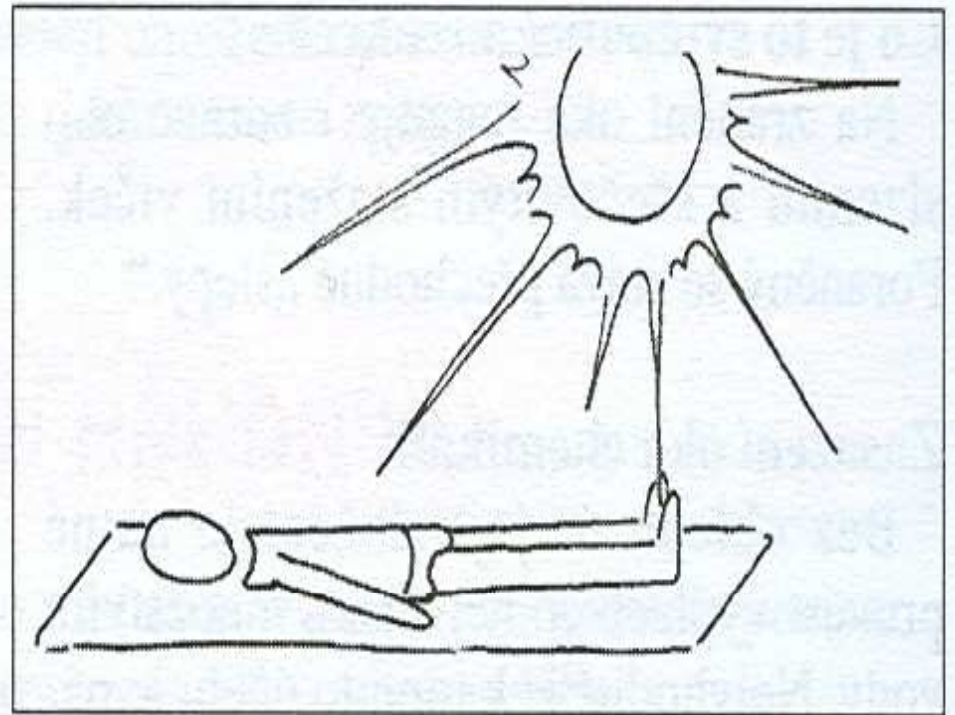


***Lékař – u všech závažných stupňů nebo více než 1%***

# Úpal x úžeh



Úpal



Úžeh

# ÚŽEH

- působením paprsků slunečního záření na hlavu a šíjí
- lokální přehřátí hlavy, přehřátí mozku a jeho obalů

## **Příznaky:**

vysoká teplota, u dětí křeče až bezvědomí

# ÚPAL

- působením uzavřeného okolního prostředí teplejšího než je teplota lidského těla (kotelny, kuchyně aj.)
- celkové přehřátí organismu -> tělo se nemůže ochlazovat

## **Příznaky:**

bolest hlavy, zarudlá suchá kůže, vysoká tělesná teplota, ztráta vědomí



# ÚPAL + UŽEH

## První pomoc

- uložení postiženého do chladného prostředí
- volání ZZS
- kontrola vitálních funkcí
- chlazení – **hrudník ne !**

# Úraz elektrickým proudem

- kombinace poranění průchodem el. proudu (ZÁVAŽNĚJŠÍ) a tepelného poškození
- bezpečnost záchránce
- technická první pomoc - odpojení elektrického proudu



Obr. [www.detstvibezurazu.cz](http://www.detstvibezurazu.cz)

**Pomoc:** vždy volat ZZS !

**při vědomí** – ošetřit popáleninu, poloha v polosedu

**bezvědomí** – stabilizovaná poloha nebo KPR !