

Klasická a sportovní masáž

IV- kontraindikace

MUDr.K.Kapounková

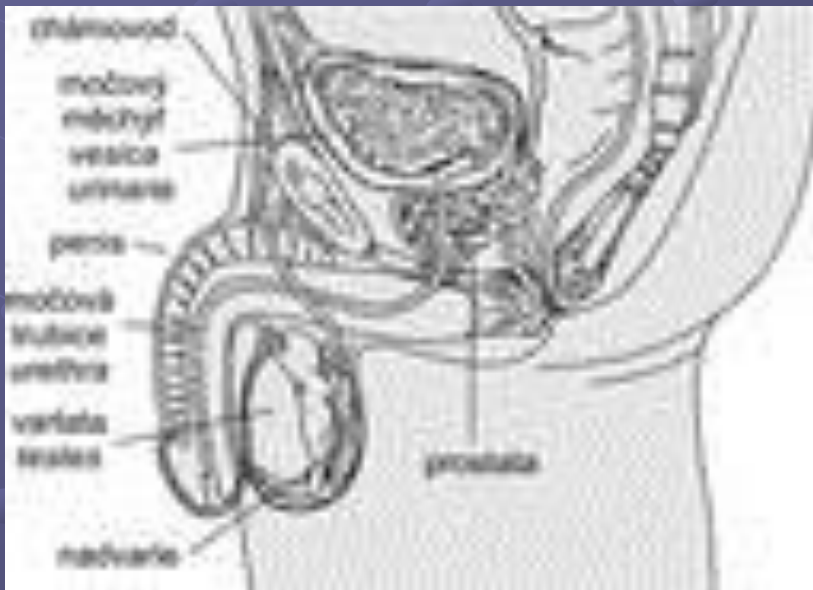
částečná kontraindikace

zdravý sportovec

- čtyři páry jamek na končetinách
- krk zepředu



- prsy žen
- krajina pohlavních orgánů



- hrany kostí a trny obratlů
- masáž břicha při menstruaci a v těhotenství



- bradavice a znamínka
- břicho při nevyprázdňeném močovém měchýři



nemocný sportovec

- v místech hnisavých nebo plísňových onemocněních
- v místě popálenin, poleptání, opaření



- v místě varixů,
bércových vředů
- otoky nejasného
původu





- zvětšené mízní uzliny, nádory
- v místě zanícených kloubů



- v místě krvácejícího poranění
- uštknutí hadem, pokousání
- břicho při průjmech a zácpě



celková kontraindikace

zdravý sportovec

- mimořádná únava, vyčerpání
- po vydatném jídle



nemocný sportovec

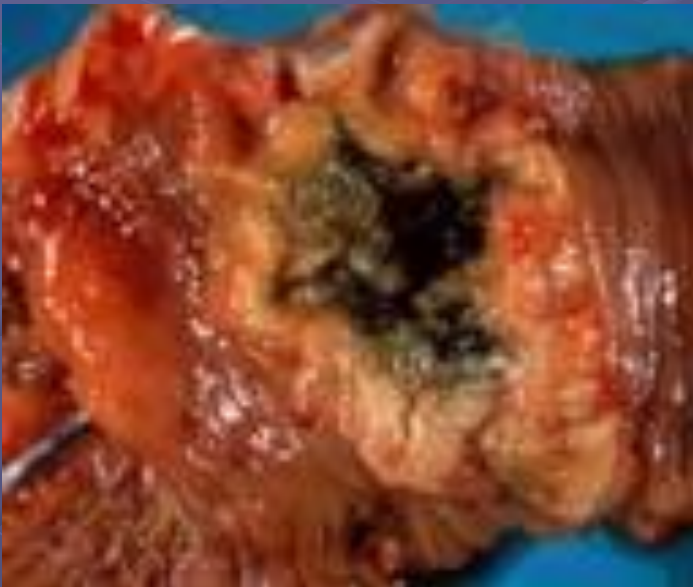
- horečnatá onemocnění
- infekční nemoci / nebo podezření na ně /



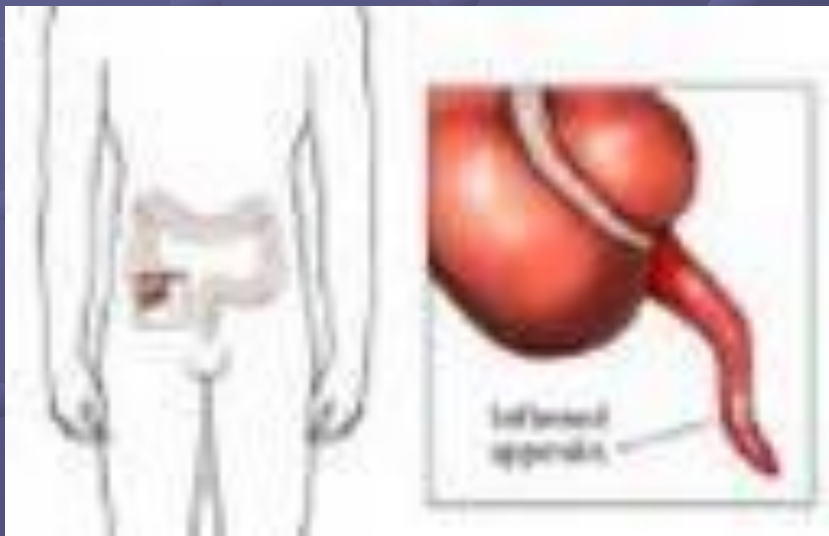
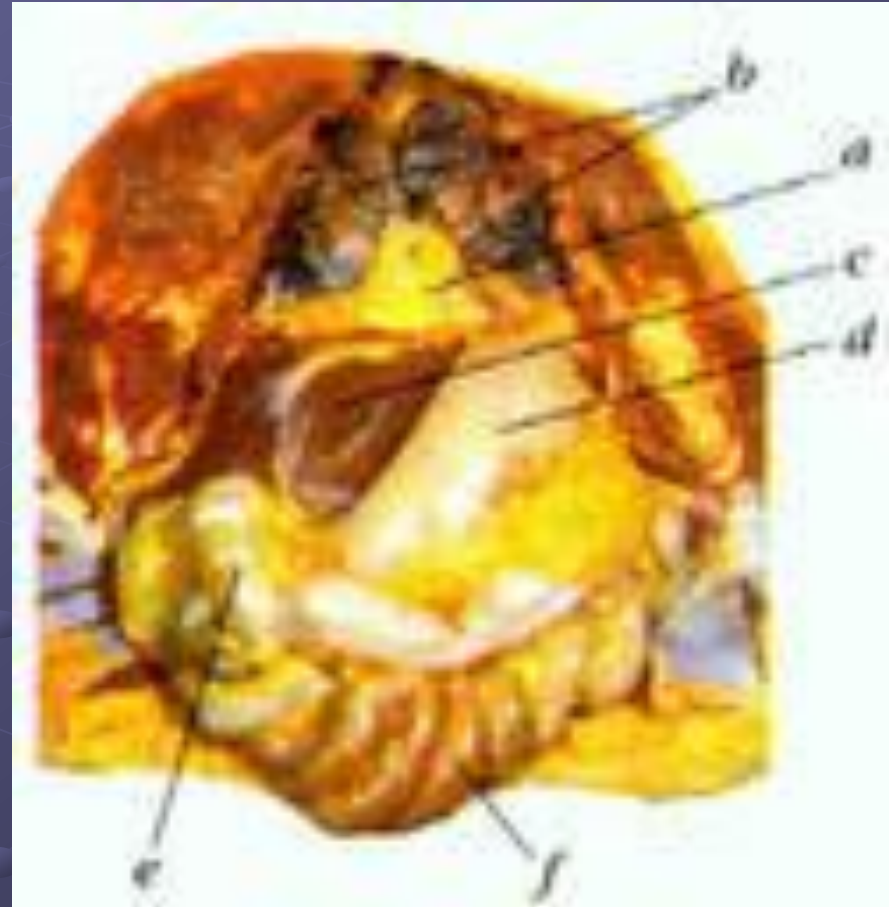
- stavy vyžadující klid na lůžku
- celková sešlost a tělesné vyčerpání



- krvácivé stavy
- nádorová onemocnění



- onemocnění dutiny
břišní / podezření na
ně /
- poranění dutiny břišní



- opilost, stavy pod vlivem drog
- akutní psychóza

