

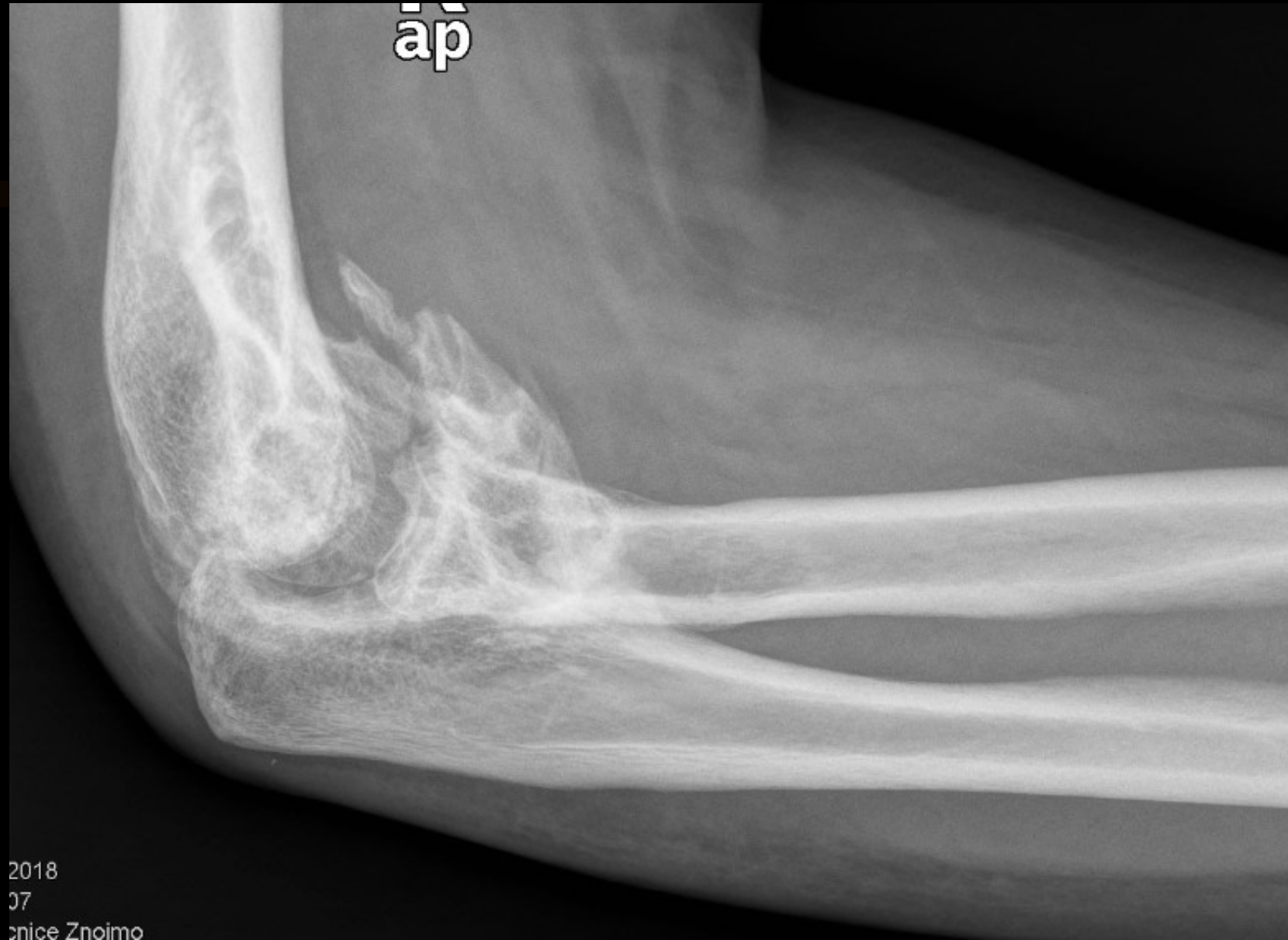
# Loketní kloub



# Artróza lokte

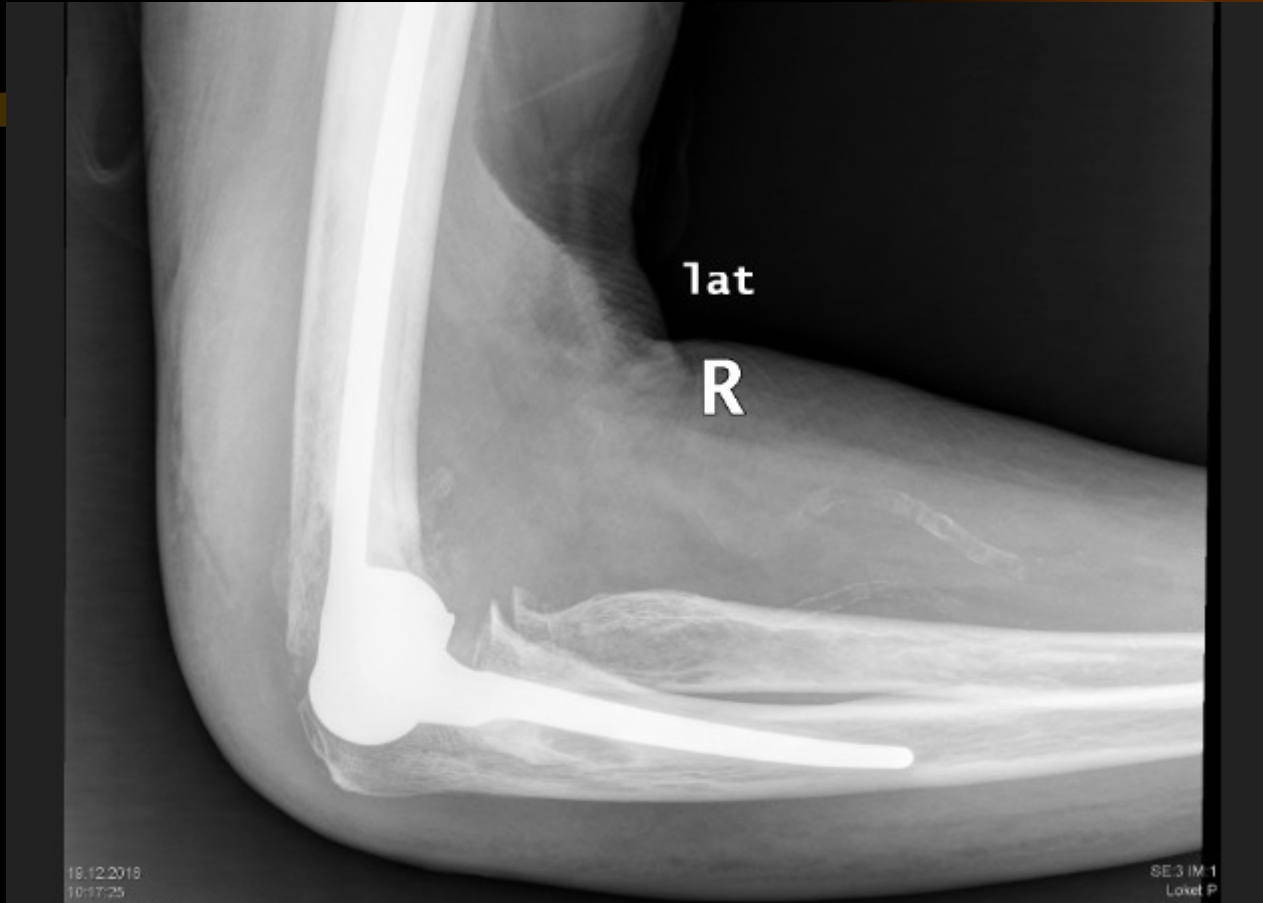


āp



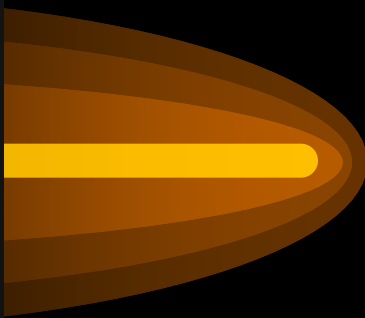
# TEP lokte

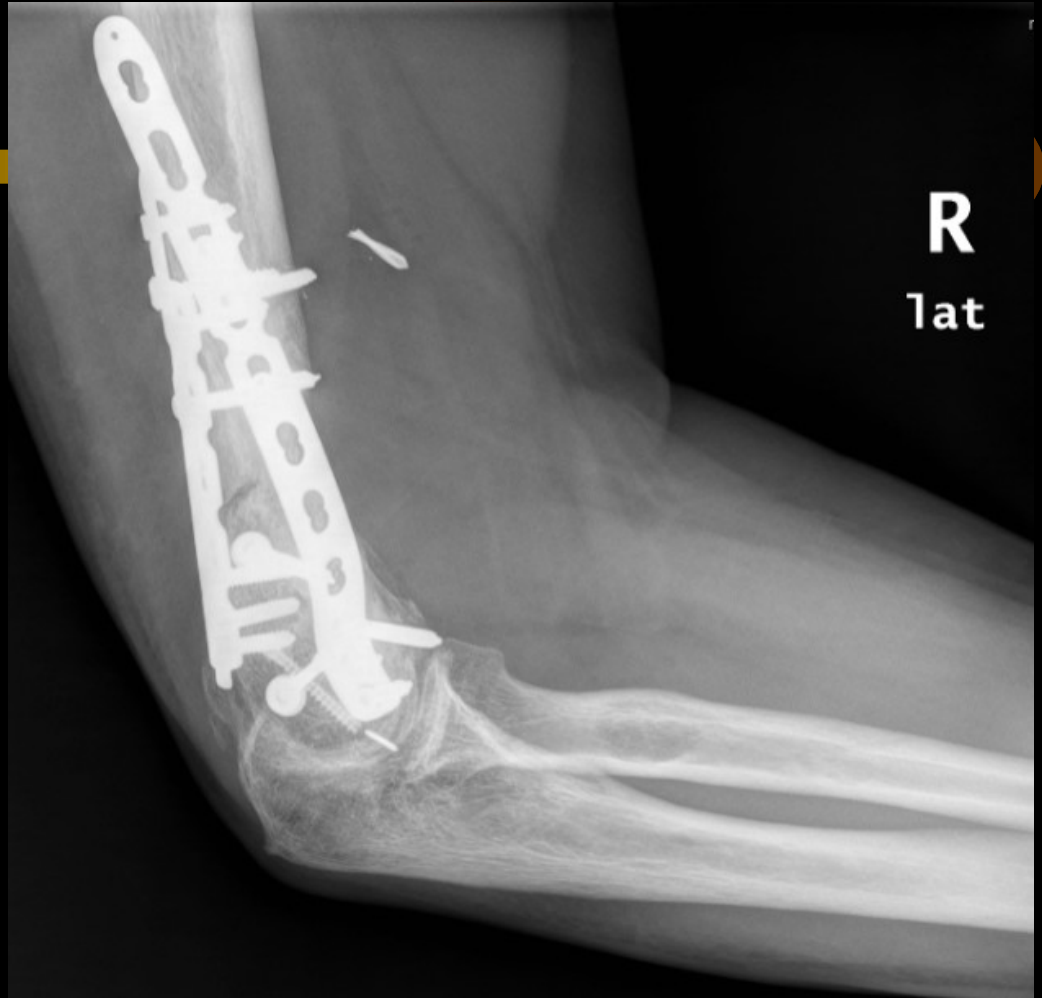




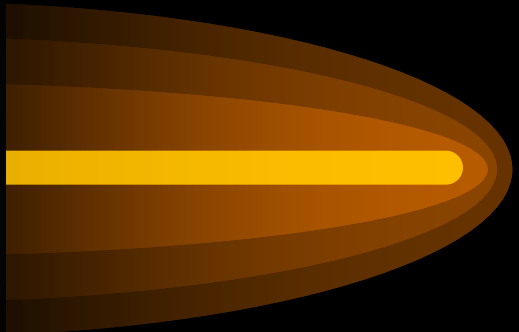
# Rhigiditas cubiti

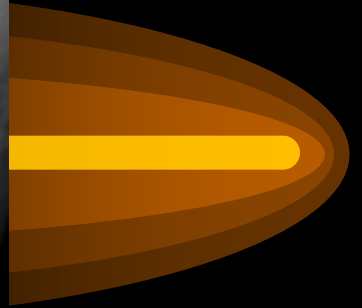












# Tenisový loket = radiální epikondylitida

***Entezopatie*** = *aseptický zánět v tendostátním spojení*

m.ext.carpi radialis brevis

m.ext.digitorum communis



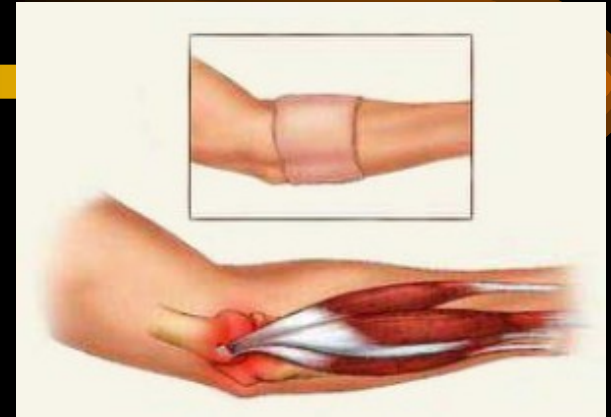
# Klinické příznaky

- **bolest** - max.přední strana rad.epikondyly, ale i na capitulu radii , v průběhu svalů na předloktí
- **porucha funkce** - omezení rozsahu pohybu pro bolest, pokles svalové síly
- **napínací testy** (Thompson, armchair, test 3.prstu)
- **otok , lokál.elevace teploty**

# Léčba

## KONZERVATIVNÍ

- vždy jí začínáme !!!
- nejvýznamnější je vyřazení zátěže
- kombinujeme několik metod



# 1. linie léčby

- sádrová fixace HK v supinaci předloktí a v neutrálním postavení zápěstí + prstů na 2-3 týdny *event.* : bandáž, taping, epikond.páska
- NSAR celkově (lokálně), enzymoterapie  
*event.* : myorelaxans, vazodilatans, vitaminy, chondroprotektiva
- Rhb + fyzikální léčba - DD proudy
  - laser, UZ
  - rázová vlna

## 2. linie léčby

- Kortikosteroidy
  - přísně subtendinózně
  - po 4-6 týdnech ( celkem max. 3x )
  - po aplikaci vždy klidový režim
- ... po aplikaci dochází k sekundárnímu aseptickému zánětu
- ... po úlevě zvýšené riziko přetížení

## 3. linie léčby



- OPERACE

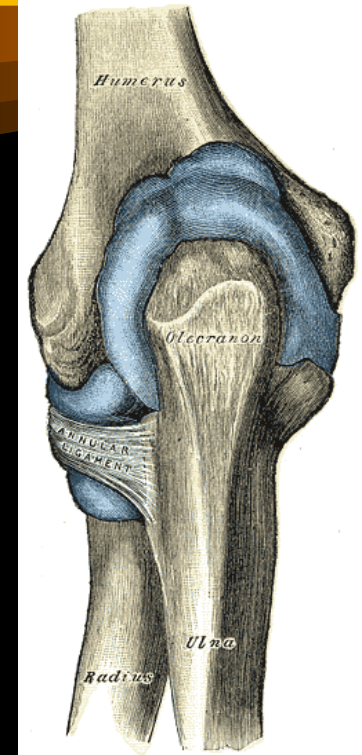
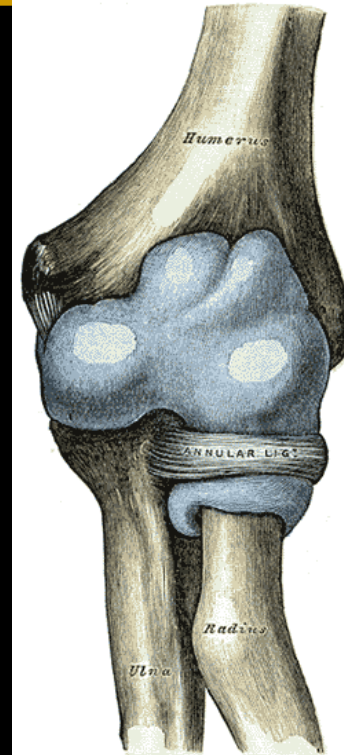
- po 12 týdnech selhání komplexní konz. léčby

- deliberační výkony
- resekční
- denervační
- plastiky šlach
- kombinované výkony



# Arthroskopie lokte

- **Diagnostika**- přehled v kloubu. Defekty chrupavky, disec. osteochondritis, osteofyty
- **Operativa**
- odstranění těles
- debridement - odstranění lesí
- mozaiková plastika,



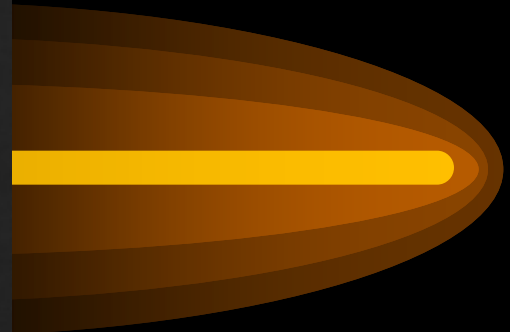
# Rhisarthrosis

- Artróza základního kloubu palce



26123074  
#6729172  
1952

R



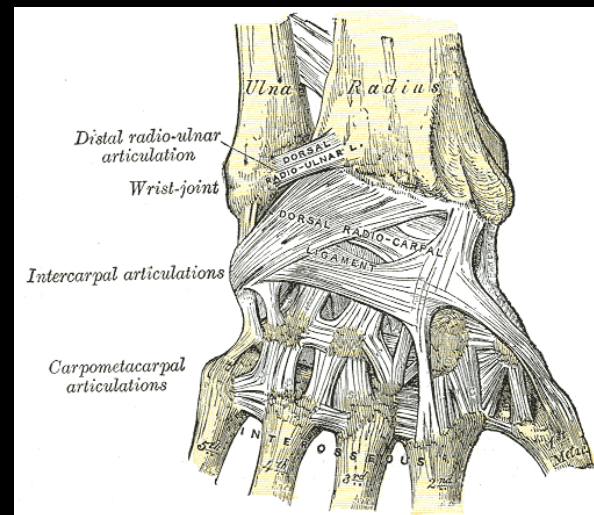
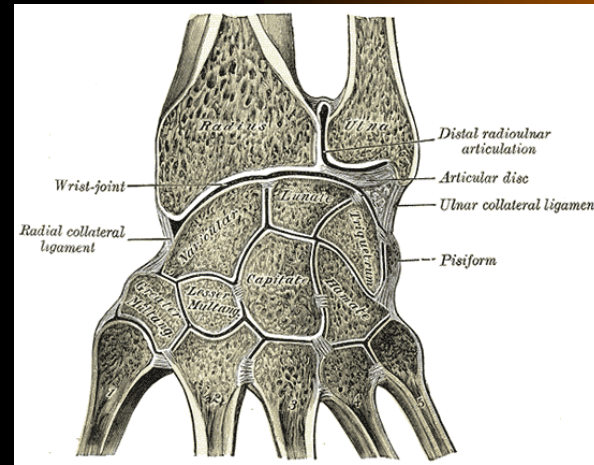
# Rhisarthrosis

- Léčba: endoprotéza, artroplastika  
interpoziční, déza

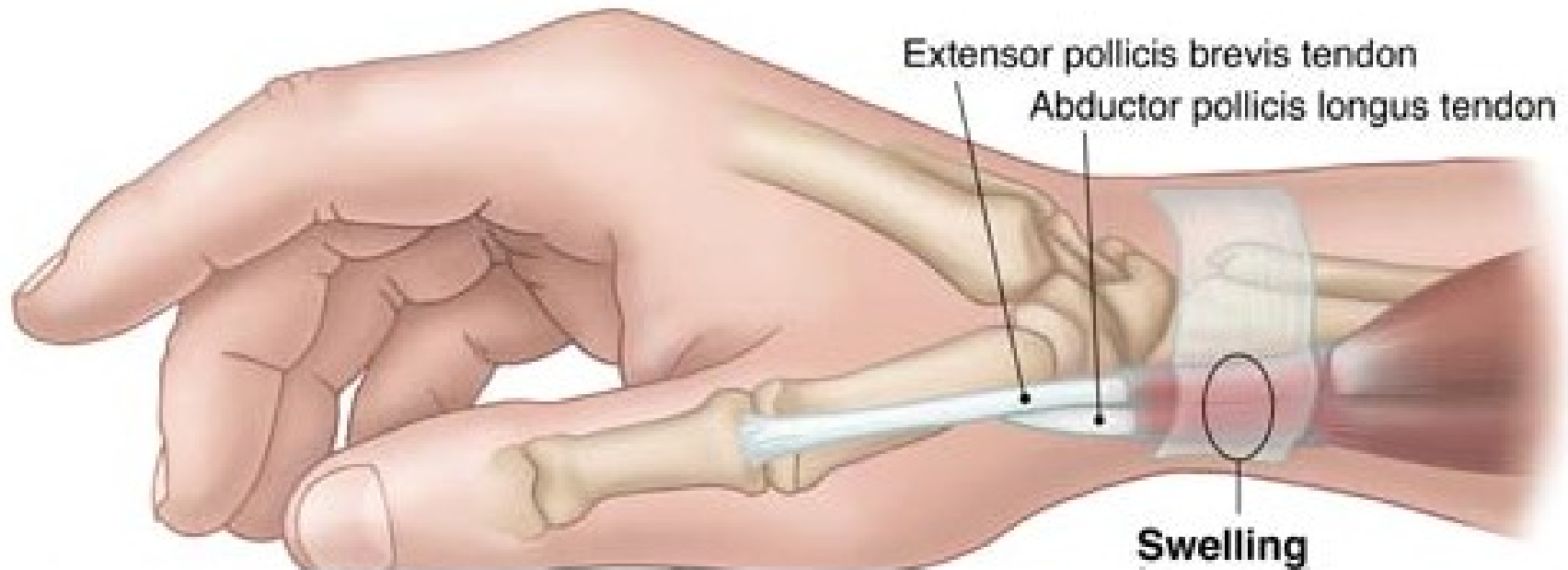


# Arthroskopie zápěstí

- **Diagnostika**- přehled v kloubu zajištěn více vstupy, TFCC, defekty chrupavky a laese lig. radioscafolunatum- instabilita
- **Operativa**
- debridement - odstranění lesí
- ošetření disku, +varianta ulny,
- synovitis



# m. de Quervain





# m. de Quervain

- I. extensorový kompartment
- Anamnesa zátěže
- Bolest a otok při radiálním styloidu
- Aplikace kortikosteroidu do oblasti šlachového kompartmentu
- Operační deliberace – APL 2-5 částí
- Dif. Dg – intersekční syndrom, tendinitida  
FRC

# Morbus Dupuytrenne

- = fibromatóza palmární fascie

# Morbus Dupuytrenne



# Morbus Dupuytrenne

