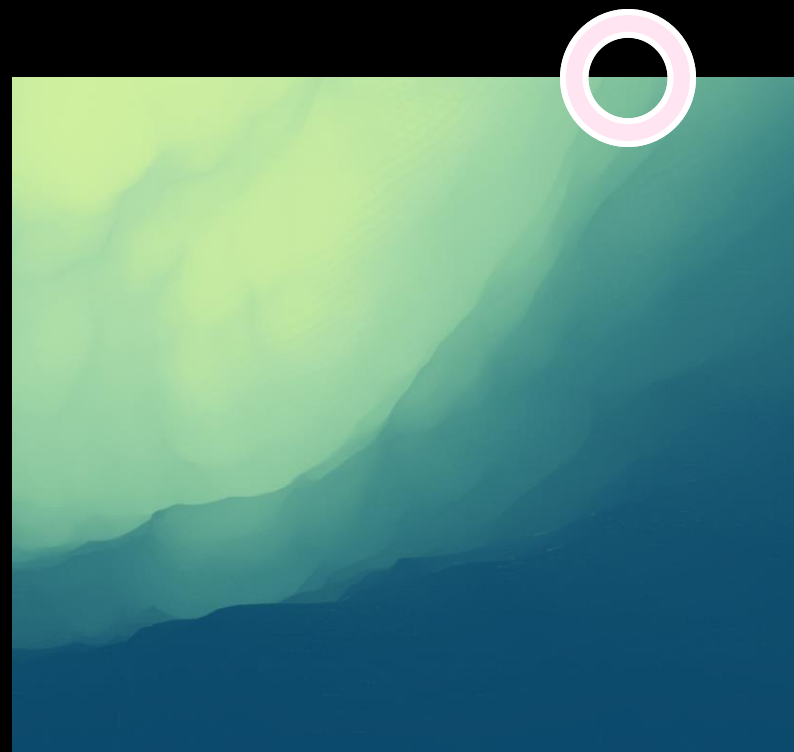


NÍZKOFREKVENČNÍ
PROUDY
LEDUCOVY,
FARADOVY,
NEOFARAD

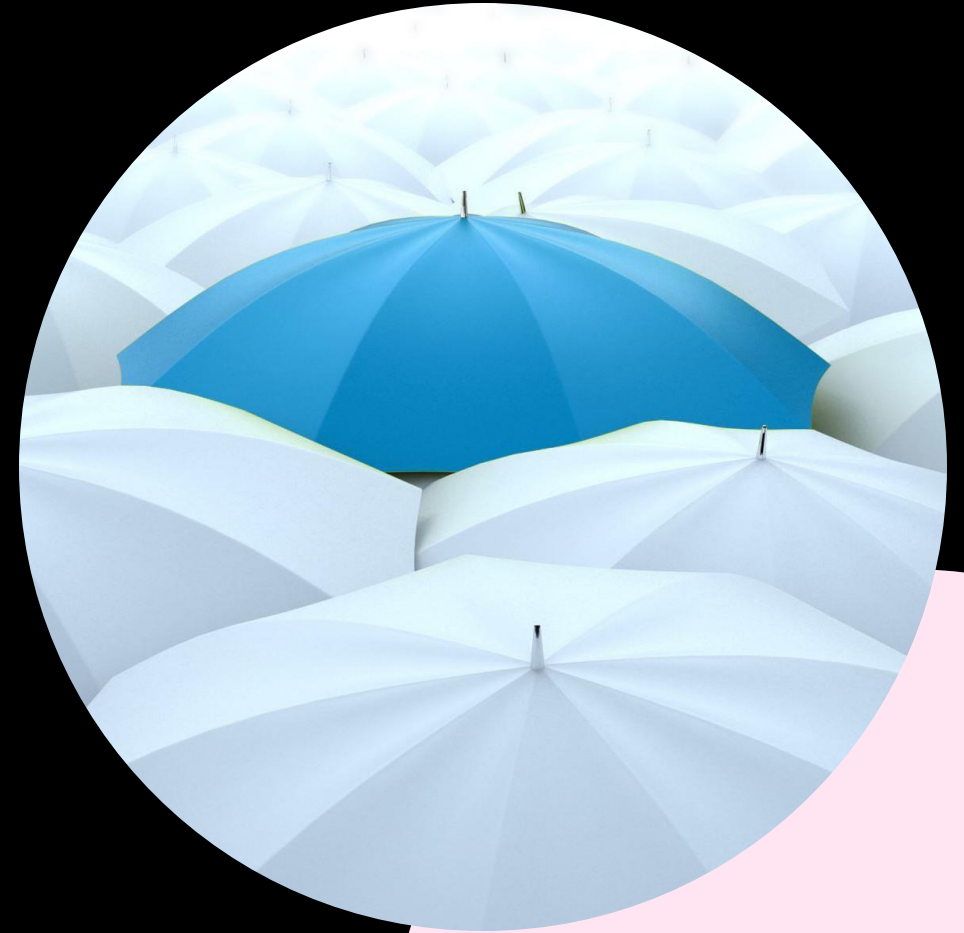
MGR. MARIE KREJČOVÁ



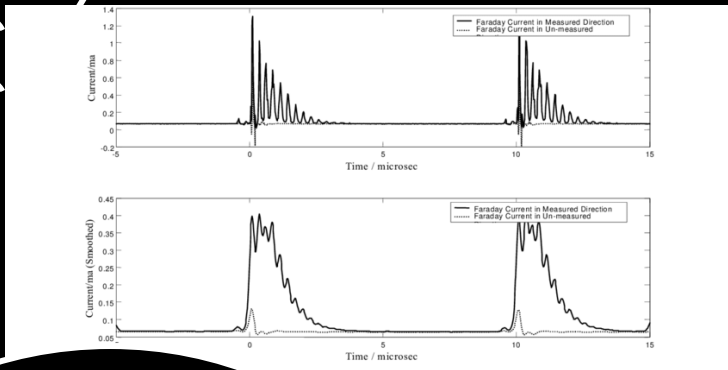


Skupina faradických proudů

- Jedná se o nepřesně definovanou skupinu pulzních proudů s frekvencí od 30 do 100 Hz.
 - Faradayův proud
 - Neofaradický proud
 - Leducův proud
- Fyziologické účinky závisí na subjektivní intenzitě, frekvenci a délce impulzu.



Faradayův proud



je monofázický pravoúhlý pulzní proud.
Frekvence přibližně 45 Hz,
délka impulzu 2 ms a pauza 20 ms,
periodou 22 ms.


Využívá se v NPM intenzitě,
pro myostimulaci = tzv. faradizace
(EG oslabených svalů).

Bez AM a FM subjektivně velmi nepříjemný.




Neofaradický proud

je monofázický trojúhelníkový pulzní proud s frekvencí přibližně 45 Hz, délkou impulzu 2 ms a pauzou 20 ms, periodou 22 ms.



Své využití má při selektivní ES denervovaných svalů (dnes již obsolentní, využití šikmých impulzů dle I/t křivky).



Leducív proud



Je to monofázický pravoúhlý pulzní proud s frekvencí 100 Hz, délka impulzu je 1 ms, délka pauzy 9 ms, periodou 10 ms.

Účinek je výrazně analgetický (mechanismus: VTB) jako DD – DF, nicméně subj. méně příjemný.

Používá se ovšem pouze v neakutním stadiu (pravoúhlé impulzy jsou dráždivější, proto jsou u akutních bolestí nevhodné). Indikace u chronické bolesti pohybového systému. Intenzita je doporučována NPS.

Intenzita NPM pro EG (nicméně rychlá adaptace tkání)

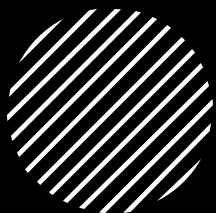


LITERATURA

**Poděbradský, J. -
Poděbradská, R. *Fyzikální terapie. Manuál a algoritmy.* Praha:
Grada, 2009. ISBN 978-80-247-2899-5.**

přednášky Mgr. J. Urbana FTK UP Olomouc.

**Poděbradský, J.: *Rehabilitace a fyzikální lékařství.* Praha: ČLS
JEP, 1995. 50s**



A close-up photograph of a pink lotus flower in full bloom, floating on a pond. The flower has many layers of petals, with the inner ones being a vibrant pink and the outer ones being a lighter, almost white pink. The center of the flower is filled with bright yellow stamens. The flower is surrounded by large, green lily pads, some of which are in the foreground and some in the background. The water is a deep blue-green color. The entire scene is reflected in the calm water below the flower.

**D Ě K U J I Z A
P O Z O R N O S T !**