

MUNI
SPORT

Komunikace a modifikace

Management ve sportu hendikepovaných

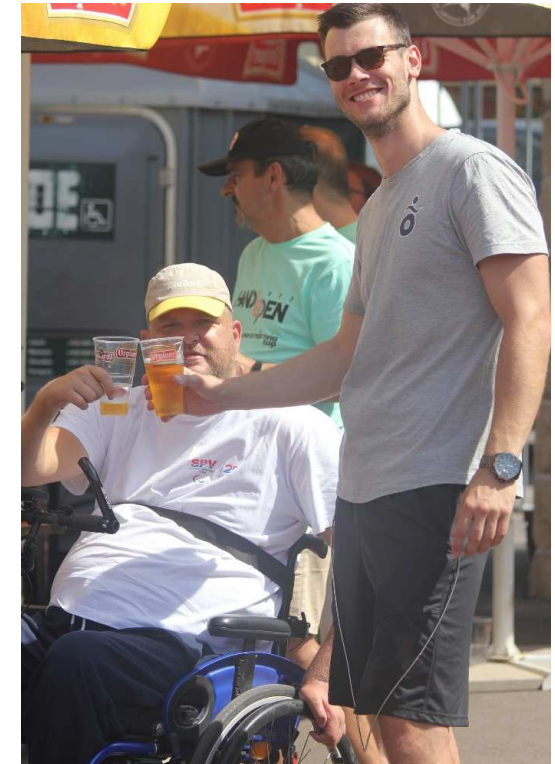
Mgr. Vojtěch Kocůrek

Zhodnocení úkolu

- Pomáhat x nepomáhat hendikepovaným, styl komunikace
- zaměstnávání TP, ZTP, ZTPP
- Začlenění / podmínky pro začlenění oddílu hendikepovaných, skryt kluby a co s tím?
- rozdíl mezi akcemi - benefiční, charitativní apod

Jinakost – zdravotní postižení

- Odlišnost od námi běžně přijímané normy (př. normy chování, komunikace či pohybových kompetencí – lokomoce).
 - Porucha – problematická tělesná funkce
 - Postižení – odchylka, omezující určitou činnost
 - Disabilita – spíše komplex sdružených podmínek
 - Handicap – sociální znevýhodnění
- Setkání a emoce
 - Strach z vlastní reakce
 - Strach ze selhání
 - Obdiv
- Osobní zkušenost - nejdůležitější



Zdroj: archiv autora

Legislativa podruhé

- Obecná rovina
 - Charta lidských práv a svobod
 - Ústava ČR
 - Zákony v oblasti sociální, medicínské a vzdělávací – kde jinde?
- Úmluva o právech osob se zdravotním postižením
 - nejvyšší mezinárodní dokument, který se zaměřuje na práva osob se ZdP | 2007
 - Zásady: respektování, nediskriminace, úplné zapojení do společnosti, přijímání odlišnosti, rovné příležitosti, přístupnost apod.
 - č. 30 – Účast na kulturním životě, rekreace, volný čas a sport
- Další, tentokrát národní úrovně
 - zákon č. 115/2001 Sb., o podpoře sportu,
 - Vyhláška 398/2009 Sb., o obecných technických požadavcích zabezpečujících bezbariérové užívání staveb,
 - zákon č. 561/2004 Sb., o předškolním, základním, středním, vyšším odborném a jiném vzdělávání (školský zákon) + podpořen vyhláškou č. 27/2016 Sb., o vzdělávání dětí, žáků a studentů se speciálními vzdělávacími potřebami a dětí, žáků a studentů mimořádně nadaných.

Je tato legislativa dostatečná?

Kontaktní teorie

- Aneb slyšet – vidět – prožít
 - Jako divák
 - Jako aktér
- Aplikovaný sportovní management
 - Social involvement - začlenění
 - Social reaction – kontakt, setkání, reakce
 - Social obligation – povinnost dle legislativy
- Principy modifikací - jinakost



Zdroj: archiv autora

Trochu psychologie a filozofie

- Nezávislý život – významné motivační faktory:
 - Horší nechtít, než nemoci
 - Schopnost rozhodování
 - Představa o budoucnosti
 - Odpovědnost (za sebe, druhé)
- Vývoj postojů
 - Od charity – k nezávislému životu
 - Od sportu invalidů – k aplikovaným pohybovým aktivitám, neboli parasportu
 - Od sportu – ke sportu pro všechny

Komunikace a modifikace

- Jaké jsou typy handicapů?
- Jaká je modifikace?
- Jaká je kompenzace?
- Komunikovat či nekomunikovat?
- S kým vlastně komunikují?
- A jak?



Zdroj: archiv autora

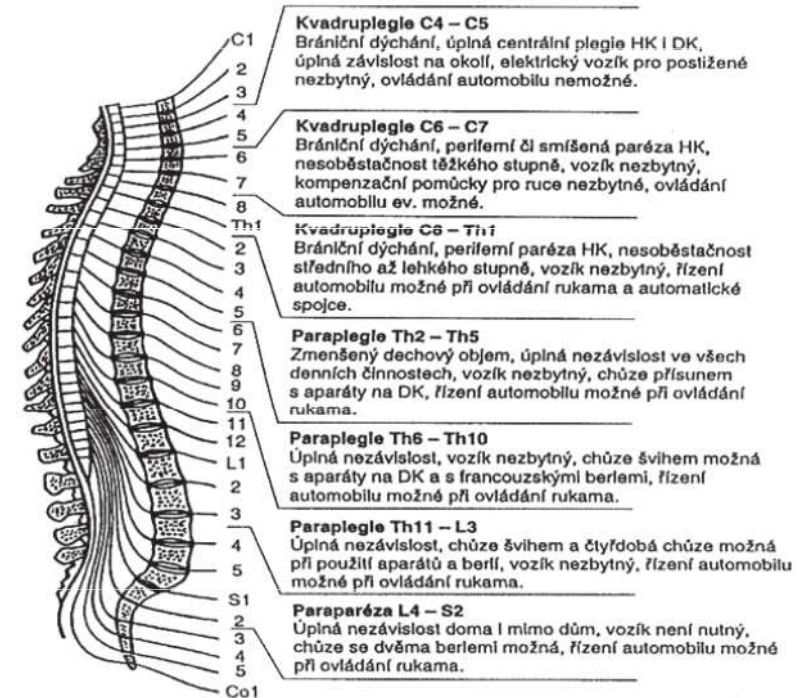
Úkol na semestr

– Vyber si:

1. Příprava projektového plánu akce Regionálních her SO, následné aplikování plánu při organizaci akce a vyhodnocení, včetně případných návrhů na změny
2. Seminární práce na zvolené téma – volné zpracování
 1. **Financování a management ve sportu**
 1. V odvětví deaf, para, MP
 2. Sportovního klubu/asociace hendikepovaných – ČABV, AVOY MUNI, kluby při speciálních školách
 2. **Komparace podmínek v České republice a zahraničí – dle vlastního výběru**
 1. Např. konkrétní sport a jeho rozvoj, financování, historie, aj.
 3. **Vytvoření metodiky rozvoje**
 1. Výběr konkrétního klubu/asociace/střešní organizace a vypracování plánu rozvoje
 1. Jak zlepšit financování
 2. Jak zlepšit marketing – např. plán pro sociální síť
 3. Jak uspořádat sportovní akci

Tělesné postižení

- TPW, TPAM, TPCP
- Vrozené x získané
 - Poškození pohybového aparátu
 - Amputace
 - Postižení NS
 - Často kombinované postižení (s MP)
 - DMO
 - Spastická (70%), diskinetická, mozečková forma
 - Diparéza – basketbal na vozíku
 - Kvadraparéza – hod kuželkou, boccia
 - Hemiparéza - boccia
 - Rozštěpy páteře – jeden z nejčastějších hendikepů – většinou pak plavci, sporty na vozíku
 - Ochrnutí po poranění míchy – paréza, paraplegie, kvadruplegie



Zdroj: Trojan, 2004

Tělesné postižení - komunikace

- Prof. Válková: **Není TP jako TP**. Je i CP – AMP – W
 - Náhradní percepční kanál není, modifikace v motorické kompetenci (včetně zapojení do sportu)
 - Vozík: kdy před – kdy za
 - Bariéry: obrubníky, typy dveří, výtahy, rampy, pokladny – bary
 - Zvyky: batoh – osobní věci
 - Vlastní automobil či jiné prostředky
 - Veřejná doprava
- Efektivní komunikace:
 - Bavím se přímo s jedincem, nebo se o to alespoň pokusím – u CP trpělivost!
 - Nechme si poradit, pokud chceme pomoci
 - Nebuďme vlezlí – nemanipulujme s vozíkem bez vyzvání
 - Běžná společenská pravidla
 - Přizpůsobme komunikaci a hlavně - komunikujme



Zdroj: archiv autora

Tělesné postižení - kompenzační pomůcky a sport

- Úplně nebo částečně nahrazují funkce lokomoční i manipulační
- Každodenní
 - Mechanický vozík
 - Elektrický vozík
 - Protézy, ortézy
- Sportovní adaptace
 - Sportovní vozík
 - Handbike
 - Formulka



Zdroj: archiv autora



Zrakové postižení

- Specifikování zrakového postižení dle:
 - Ostrosti vidění,
 - Rozsahu zorného pole,
 - Kontrastní citlivost (světloplachost, šeroslepost),
 - Schopnost rozlišovat barvy (barvoslepost) apod.
- Klasifikace zrakového postižení podle WHO
- Klasifikace zrakového postižení dle OSERS
- Klasifikace sportovní dle IBSA – B1, B2, B3
- Nebezpečí progresivního zhoršení vad

Stupeň (třída)	Funkční schopnost a kategorie zrakového postižení
Střední slabozrakost	zrková ostrost s nejlepší možnou korekcí: maximum menší než 6/18 (0,30) – minimum rovné nebo lepší než 6/60 (0,10); 3/10–1/10, kategorie zrakového postižení 1
Silná slabozrakost	zrková ostrost s nejlepší možnou korekcí: maximum menší než 6/60 (0,10) – minimum rovné nebo lepší než 3/60 (0,05); 1/10–10/20, kategorie zrakového postižení 2
Těžce slabý zrak	a. zrková ostrost s nejlepší možnou korekcí: maximum menší než 3/60 (0,05) – minimum rovné nebo lepší než 1/60 (0,02); 1/20–1/50, kategorie zrakového postižení 3 b. koncentrické zúžení zorného pole obou očí pod 20 stupňů, nebo jediného funkčně zdatného oka pod 45 stupňů
Praktická nevidomost	zrková ostrost s nejlepší možnou korekcí 1/60 (0,02), 1/50 až světlocit nebo omezení zorného pole do 5 stupňů kolem centrální fixace, i když centrální ostrost není postižena, kategorie zrakového postižení 4
Úplná nevidomost	ztráta zraku zahrnující stavy od naprosté ztráty světlocitu až po zachování světlocitu s chybnou světelnou projekcí, kategorie zrakového postižení 5

Zdroj: Klasifikace zrakového postižení podle WHO (Sjednocená organizace nevidomých a slabozrakých ČR, 2010).

Stupeň (třída)	Ekvivalent	Funkční schopnost
Uznán jako slepý	Legal blindness	visus 6/60 (20/200), schopnost vidět na 6 m (20 stop) to, co normální oko může vidět na 60 m (200 stop)
Cestovní vidění	Travel vision	visus 1,5–3/60 (5–10/200)
Vnímání ohybu	Motion perception	visus 0,9–1,5/60 (3–5/200)
Vnímání světla	Light erception	visus menší než 0,9/60 (menší než 3/200) schopnost vidět silné světlo, ale neschopnost detektovat pohyb ruky na vzdálenost 0,9 m (3 stopy)
Totální (úplná) slepota	Total blindness	neschopnost rozpoznat silné světlo svítící přímo do očí

Pozn.: Stupeň (třída) „vnímání pohybu“ Office of Special Education and Rehabilitation Services neaplikuje.

Zdroj: Lieberman, 2005

Zrakové postižení - komunikace

- Náhradní percepční kanál – sluchový, taktilní
- Denní sebeobsluha – tyflocentra
- Bariéry, adaptace – vodící lišty, obrubníky, výčnělky, zvukové signály – dopravní prostředky
- Slovní doprovod

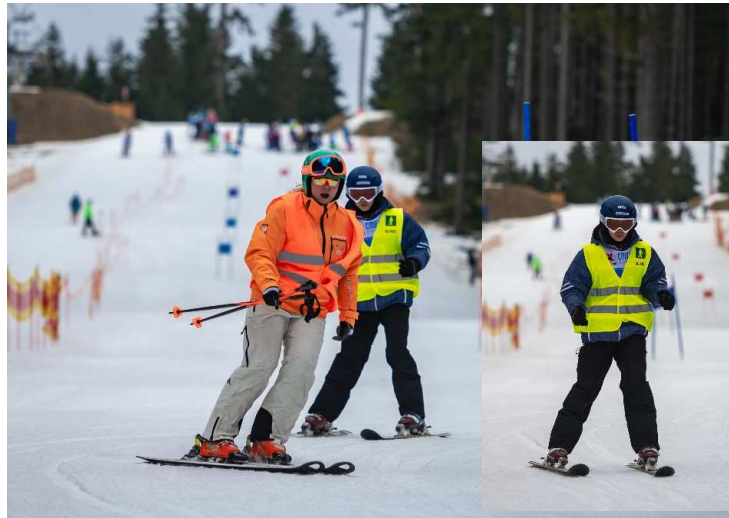
- Zásady komunikace
 - Nevidomý nás musí slyšet – oslovení, představení se
 - Bavíme se s nevidomým, ne asistentem (pokud má)
 - Chůze s nevidomým – kontaktní dopomoc (nevidomí vždy krok za námi), hlášení překážek
 - Obecně musíme více myslet „outside the box“

Zrakové postižení - kompenzační pomůcky a sport

- Brýle, lupy, čočky aj.
- Pes – vodící, polohovací
- Bílá hůl, Braillovo písmo
- Přístroje na rozpoznání barvy
- Měřák hladinky apod.
- Sportovní kompenzační pomůcky:
 - Tandemové kolo
 - Navigační zařízení pro sjezdové lyžování
 - Domluvené zvukové signály
 - Zvukem projevující se sportovní pomůcky – ozvučený míč rolničkou
 - Specifické sporty jako goalball, showdown, simulovaná zvuková střelba

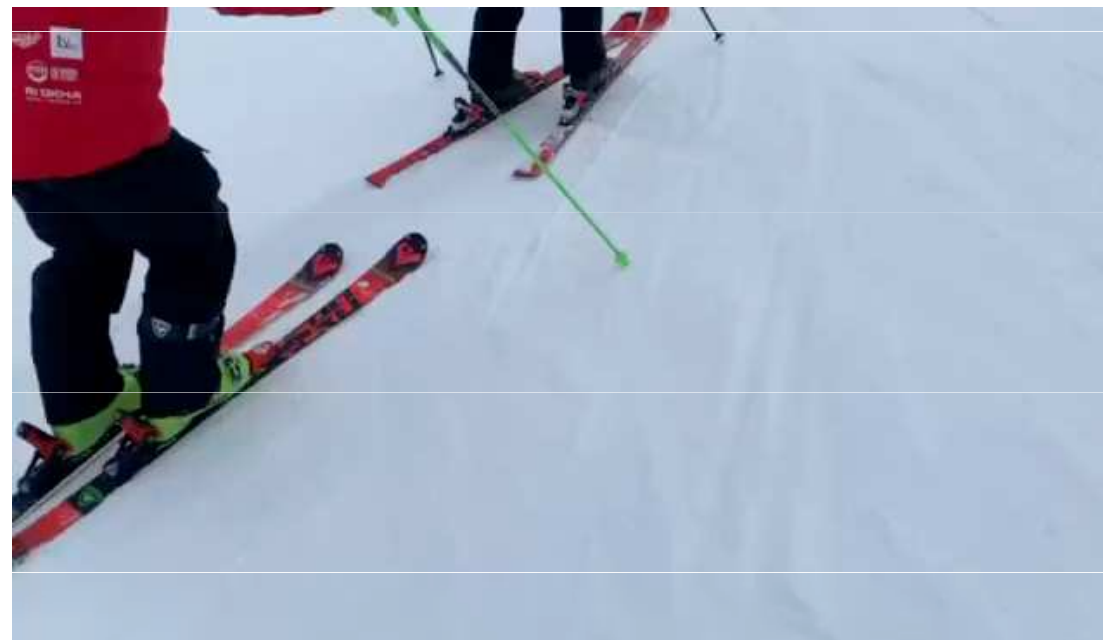
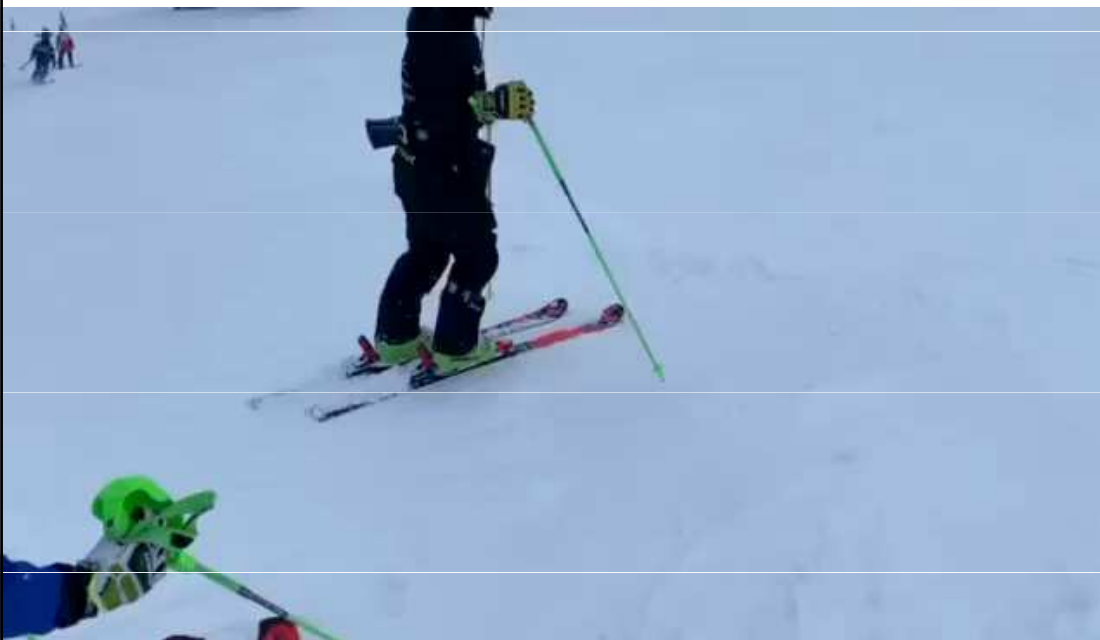


Zdroj: archiv autora



Zdroj: archiv autora

Viktoria Balážová, B1 (Completely blind) + trasér



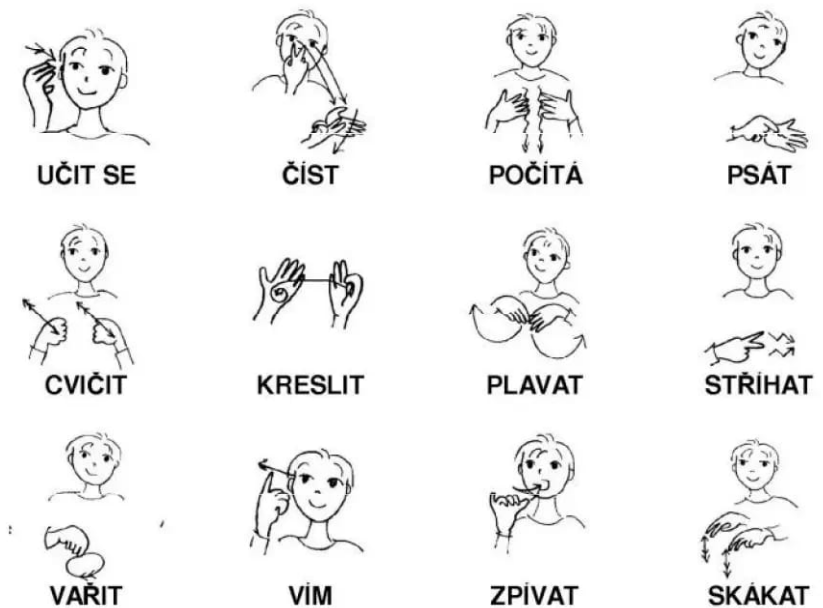
Zdroj: Mario Baláž – se svolením autora

Sluchové postižení

- Osoba se sluchovým postižením přijímá, vnímá zvukové vjemy s různými omezeními či vůbec
- Některé případy ztráty sluchu jsou vratné lékařskou léčbou (kochleární implantát), jiné vedou k trvalému postižení
- Nejvíc postižená skupina jsou senioři
- Dělení dle:
 - Velikosti sluchové ztráty, podle místa vzniku vady, ...
 - Lehká, střední, středně těžká, těžká nedoslýchavost, neslyšící
 - Převodní, percepční, smíšená, (centrální)
 - Podle doby vzniku sluchové vady
 - Prenatální, perinatální, postnatální období
 - Prelingvální, postlingvální (ohluchlí) SP
 - Vrozené, získané

Sluchové postižení - komunikace

- Náhradní percepční kanál – zrakový, taktilní
- Denní sebeobsluha – poradenství
- Bariéry, adaptace – piktogramy a jiná vizuální kompenzace
- Český znakový jazyk, znakovaná čeština, odezírání, čtení a psaní, prstová abeceda
- Zásady komunikace
 - Udržujeme pozornost
 - Nebojme se koncentrovaného pohledu – odezírání
 - Kontaktní signály
 - Nebát se použít ruce a fantasii
 - Nebrat s sebou dotyčného na přednášky apod bez tlumočníka



Zdroj: ct24.ceskatelevize.cz

Sluchové postižení - kompenzační pomůcky a sport

- Různá sluchová protetika.
- Sportovní kompenzační pomůcky:
 - Taktilní a zrakově postřehnutelné signály (např. vlaječky pro start)



Zdroj: <http://forthvalleyleague.org.uk/the-albss-starting-system/>



Zdroj: <https://eu.usatoday.com/story/sports/olympics/2017/07/13/deaf-swimmer-inspires-change-with-starting-lights/471238001/>

Mentální postižení

- Trvalé snížení inteligence >IQ 70
- Více jak 3% světové populace
- Často opomíjená skupina - neupozorňují na sebe tolik somatickou odlišností
- Nevyžadují takové množství kompenzačních pomůcek (každodenní život, sport)
- Zhoršená sociální interakce, verbální komunikace, spíše strach okolí z jedinců s MP -> mediálně neatraktivní (Kudláček, 2014)
- Příčiny – pre, peri a postnatální
- Omezená svéprávnost
- Řada syndromů (kombinace více vad)
 - nejznámější DS
- Porucha autistického spektra

Kód	Současné označení stupně MP	Body inteligenčního kvocientu
F 70	Lehký stupeň MP	69–50
F 71	Středně těžký stupeň MP	49–35
F 72	Těžký stupeň MP	34–20
F 73	Hluboký stupeň MP	20 a níže
F 78	Jiné	Stanovení stupně mentálního postižení je nesnadné pro přidružené senzorické, somatické postižení, těžké poruchy chování, pro autismus. Často se jedná o MP vzniklé na základě např. senzorické deprivace.
F 79	Nespecifikované MP	Mentální postižení je prokázáno, není však dostatek informací pro zařazení osoby do některého z uvedených stupňů MP.

Zdroj: Kudláček, 2014

Mentální postižení - komunikace

- Variabilita – spektrum osobností
- Nutná jasná a přímá komunikace – kdy, kam, s kým, proč, kudy, cíl?
- Nutné ověřování – zapomětivost, kombinace postižení (sluchové)
- Sebeobsluha, hygiena, stravování, doprava
- Doprovod učí, motivuje, dohlíží

- Komunikace s MP:
 - Věnujte pozornost
 - Jednoduchá řeč
 - Pomalá mluva
 - Mimika, řeč těla
 - Ověřovat
 - Nemanipulovat (ikdyž necíleně) – sugestibilita
 - Empatie

Mentální postižení – sport

- Speciální olympiády, Virtus
- Letní, zimní sporty
- Modifikace olympijských sportů – 50m sprint, přehazovaná
- Přizpůsobené sporty – specificky u SO
- Sjednocené sporty – specificky u SO, kombinace s intaktními hráči



Něco na konec

– <https://vimeo.com/811372099>