

CITAČNÍ STYL APA

Pomocný materiál pro FSpS

© 2010-2011 Jiří Kratochvíl, Petr Sejk

Cílem následujícího materiálu je poskytnout Fakultě sportovních studií MU informace o existujících pomůckách, které mohou usnadnit orientaci ve způsobu citování podle citačního stylu APA.

Primárním zdrojem metody citování je příručka vydaná organizací APA: **Publication manual of the American Psychological Association, 6th ed. Washington, DC : American Psychological Association, 2010. 272 s. ISBN 9781433805615.** Příručka je v jednom exempláři k prezenčními vypůjčením v Knihovně univerzitního kampusu MU pod signaturou 001-PUBL.

APA Style – shrnutí základních pravidel a příklady citovaných dokumentů

Citování v textu

V textu odkazujeme na pramen zkrácenou citací. Za textem uvedeme soupis literatury s úplnými bibliografickými citacemi. Prameny jsou v soupisu řazeny abecedně.

For high NAs, we expect an inverted U-shaped form to surface such that anxiety is highest when LMX is perceived as moderate. According to Emmons, Diener, and Larsen (1986, p. 820) adverse affects occur “when individuals are in situations that are incongruent with their personalities”. In addition, Snyder (1983, p. 507) suggested, “individuals provide for themselves interpersonal settings ideally suited to maintaining their characteristic behavioral orientations”. As evidence, Diener, Larsen, and Emmons (1984) reported a relationship between negative affect and working alone. Low (too little support) and high levels of LMX (too much support) likely fit high NAs negative cognitive schema (Fiske & Taylor, 1991), such that adverse environmental conditions do not represent a substantial departure from their on-going

Diener, E., Larsen, R. & Emmons, R. (1984). Person × situation interactions: Choice of situations and congruence response models. *Journal of Personality and Social Psychology, 47*, 580–592.

Duchon, D., Green, S. & Taber, T. (1986). Vertical dyad linkage: A longitudinal assessment

Emmons, R., Diener, E. & Larsen, R. (1986). Choice and avoidance of everyday situations and affect congruence: Two models of reciprocal interactionism. *Journal of Personality and Social Psychology, 51*, 815–826.

Fiske, S. & Taylor, S. (1991). *Social cognition*. Reading, MA: Addison-Wesley.

Forgas, J. (1995). Mood and judgment: The Affect Infusion Model (AIM). *Psychological*

Snyder, M. (1983). The influence of individuals on situations: Implications for understanding the links between personality and social behavior. *Journal of Personality, 51*, 497–516.

Zdroj: Hochwarter (2005)

Bibliografické citace

Pravidla

Autor: V případě 1 až 7 autorů je uvedeme všechny, poslední dva spojíme symbolem &. Je-li autorů 8 a více, vypíšeme prvních 6, poté uvedeme tři tečky a jméno posledního autora.

Rok vydání: Uvádí se za jménem posledního autora v oblých závorkách.

Název: Píšeme jej běžným písmem podle pravidel jazyka dokumentu.

Vydání: Údaj píšeme v angličtině a pouze tehdy, jde-li o druhé a další vydání, např. 3rd ed.

Místo vydání: Za místem vydání uvedeme zkratku státu, u místa vydání v USA píšeme zkratku pro tamější stát. Údaj o státu neuvádíme, je-li součástí názvu nakladatelství, např. Ohio University.

Nakladatel: Název píšeme celý, vynecháváme pouze slova a zkratky typu Publishers, Co., Ltd. apod.

Ročník a číslo časopisu: Číslo ročníku píšeme kurzívou. U časopisu s kontinuálním stránkováním jednotlivých čísel v ročníku se číslo časopisu nepíše. Číslo časopisu píšeme jen při citování časopisů, jejichž čísla mají stránkování započaté stranou 1, např. 81(4).

Rozsah stran: Uvádíme první a poslední číslovanou stranu. Při citování článku píšeme pouze číslice, citujeme-li knihu nebo sborník, přidáváme před rozsah zkratku pp., např. pp. 52-65.

Elektronické dokumenty: Je-li dokumentu přiděleno DOI (Digital Object Identifier), vždy je uvedeme namísto webové adresy.

Tištěné dokumenty

Monografie

Hart, H., Hart, D. J., & Craine L. E. (1995). *Organic chemistry: A short course* (9th ed.). Boston, MA: Houghton Mifflin.

Příspěvek ve sborníku

Sedláček, J., & Klimeš, J. (1997). Celulární obranné mechanismy plicní tkáně. In I. Hána & M. Bilej (Eds.), *Působení zevních faktorů na imunitu a možnosti prevence a reparace: sborník 14. pracovní imunologické konference, Třešť, 28.-31.5. 1997* (pp. 29-54). Praha, Czechia: Česká imunologická společnost.

Časopisecký článek

Fawzy, Y. (2009). Quantification of mucosa oxygenation using three discrete spectral bands of visible light. *Journal of Biophotonics*, 2, 744-749. doi: 10.1002/jbio.200910047

Elektronické dokumenty

Monografie v databázi

Passerge, E. (2007). *Color atlas of genetics*. Retrieved from <http://ebooks.thieme.com>

Monografie na webu

Mauss, S., Berg, T., Rockstroh, J., Sarrazin, C., & Wedemeyer, H. (2010) *Hepatology: A clinical textbook* (2nd ed.). Retrieved from http://www.hepatologytextbook.com/Hepatology2010_2ndEdition.pdf

Příspěvek do sborníku v databázi

Biganzoli, L. (2009). Prognostic and predictive factors. In M. Castiglione, & M. J. Piccart (Eds.), *Adjuvant therapy for breast cancer* (pp. 13-30). doi:10.1007/978-0-387-75115-3

Příspěvek do sborníku na webu

Harris, J. S. (2006). Factors improving outcomes in workers' compensation. In S. S. Teleki, A. E. Dembe, J. S. Harris, T. M. Wickizer, D. O. Farley, & B. O. Wynn (Eds.), *Research colloquium on workers' compensation medical benefit delivery and return to work* (pp. 51-69). Retrieved from http://www.rand.org/pubs/conf_proceedings/2006/RAND_CF214.pdf

Článek v databázi

Hollenbeck, B., Dalia, S., & McGarry, K. (2010). Fainting with HIV. *American Journal of Medicine*, 123, 808-810. doi:10.1016/j.amjmed.2010.04.010

Článek dostupný volně na webu

Brichtová, E., Jiroušek, O., & Gál, P. (2009). Finite element model of the human head validated by the reconstruction of a real child sport accident. *Scripta Medica*, 82, 175-180. Retrieved from http://is.muni.cz/do/1411/scripta_medica/archive/2009/3/scripta_medica_3_2009.pdf

METODIKA TVORBY BIBLIOGRAFICKÝCH CITACÍ

Další pomůckou pro citování podle APA stylu může být výklad tohoto citačního stylu v elektronické příručce, kterou vytvořily Knihovna univerzitního kampusu MU a Ústřední knihovna PŘF MU ve spolupráci se Servisním střediskem MU a která je zdarma dostupná na Elportále MU.

Přímý odkaz na publikaci: <http://is.muni.cz/elportal/?id=954043>

Alternativní cesta k publikaci: <http://elportal.muni.cz> → e-PUBLIKACE → Dokumentace, knihovnictví, práce s informacemi → Metodika tvorby bibliografických citací

Součástí příručky jsou v záložce *Referenční manažery* animované návody k aplikacím EndNoteWeb a Zotero.

ENDNOTEWEB A ZOTERO

Citování podle stylu APA mohou také usnadnit tzv. referenční manažeri. Na MU je v rámci licence k Web of Science přístup k aplikaci EndNoteWeb. Uživatelé prohlížeče Mozilla Firefox mohou využít i alternativní aplikaci zdarma Zotero.

EndNoteWeb

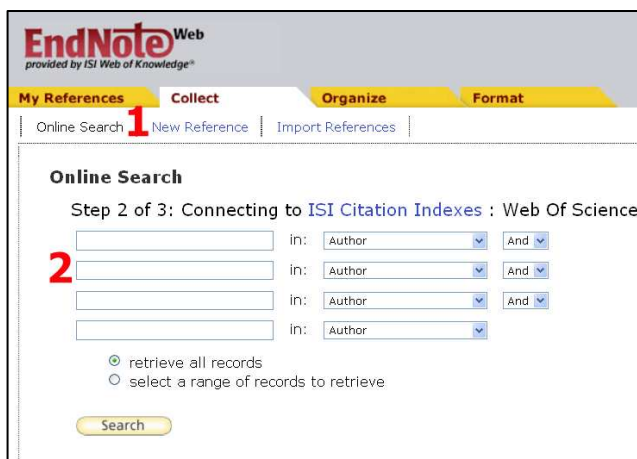
Portál EIZ → Přehled zdrojů → EndNoteWeb nebo <http://www.myendnoteweb.com>

Animovaný návod:

Vložení citací

1. Prostřednictvím záložky Collect a odkazu Online Search otevřeme vyhledávací modul, jehož prostřednictvím lze vybrat databázi nebo katalog.

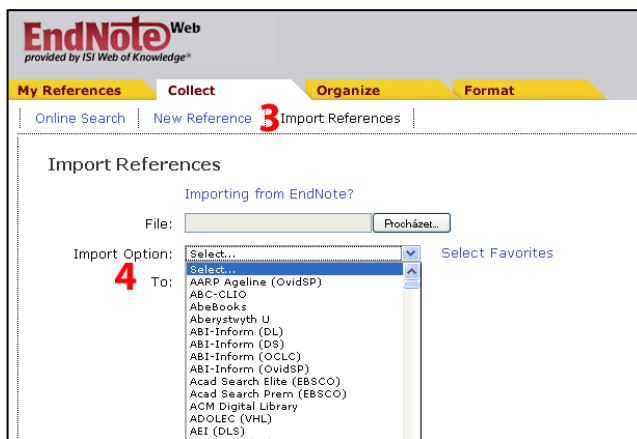
2. V tomto modulu pak pomocí údajů o autorech, názvech aj. vyhledáme citační údaje a zkopírujeme je do našeho účtu. Upozorňujeme, že při způsobu stahování se z Web of Science nezkopírují údaje o ročníku a čísle časopisu. V případě Web of Science tedy doporučujeme vyhledat dokument přímo v databázi, označit jej a kliknout na Save to EndNoteWeb. Údaje se vloží do adresáře [Unfiled].



3. Pokud nelze údaje stáhnout z databáze přímo, tak je z databáze exportujeme (pokud možno ve formátu RIS) do souboru, který uložíme do počítače (v příloze 1 naleznete seznam formátů pro export/import hlavních databází).

Soubor z počítače importujeme do ENW, kdy v záložce Collect zvolíme Import Reference.

4. Po vybrání souboru je důležité zvolit správný filtr (obvykle název původní databáze nebo formát RIS), aby se data správně vložila.



5. Pro dokumenty, u nichž nelze citační údaje získat elektronickou cestou, použijeme v záložce Collect odkaz New Reference.

6. V následně otevřeném modulu ručně vepisujeme údaje o dokumentu.



7. Jakkoliv vložené citační údaje můžeme uložit do přednastavených i námi vytvořených adresářů.

8. V základním zobrazení obsahu složky je uveden první autor, rok vydání a název článku. Kliknutím na příslušný článek lze záznam editovat.



Organizace a sdílení citací

1. Pro zpřehlednění lze vložené citace ukládat do jednotlivých adresářů. Adresář vytvoříme v záložce Organize a odkazu Manage My Groups pomocí tlačítka New Group.

2. U jednotlivých adresářů můžeme nastavit sdílení s dalšími osobami, které mají účet v EndNoteWeb pomocí tlačítka Manage Sharing (pro samotné sdílení je poté potřeba zatrhnout políčko ve sloupci Share).

3. Pomocí tlačítka Rename můžeme dodatečně adresář přejmenovat nebo pomocí tlačítka Delete adresář vymazat.

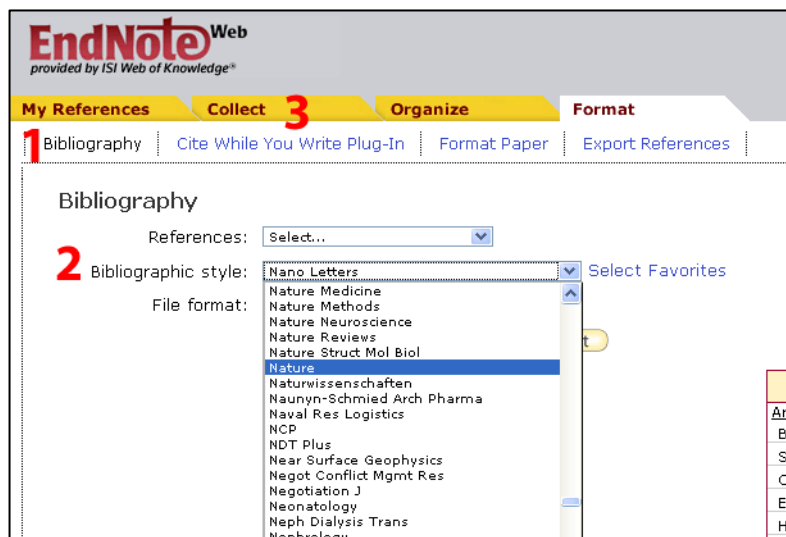


Vytvoření soupisu literatury

1. Pro vytvoření soupisu literatury volíme v záložce Formát odkaz Bibliography.

2. Následně zvolíme adresář s citačními údaji (References), námi požadovaný citační styl (Bibliographic style) a formát výsledného dokumentu (File format).

3. Kliknutím na odkaz Cite While You Write Plug-In otevřeme stránku, z níž uložíme plugin EndNoteWeb, po jehož instalaci lze citační údaje vkládat přímo do textu psaného v MS Word.

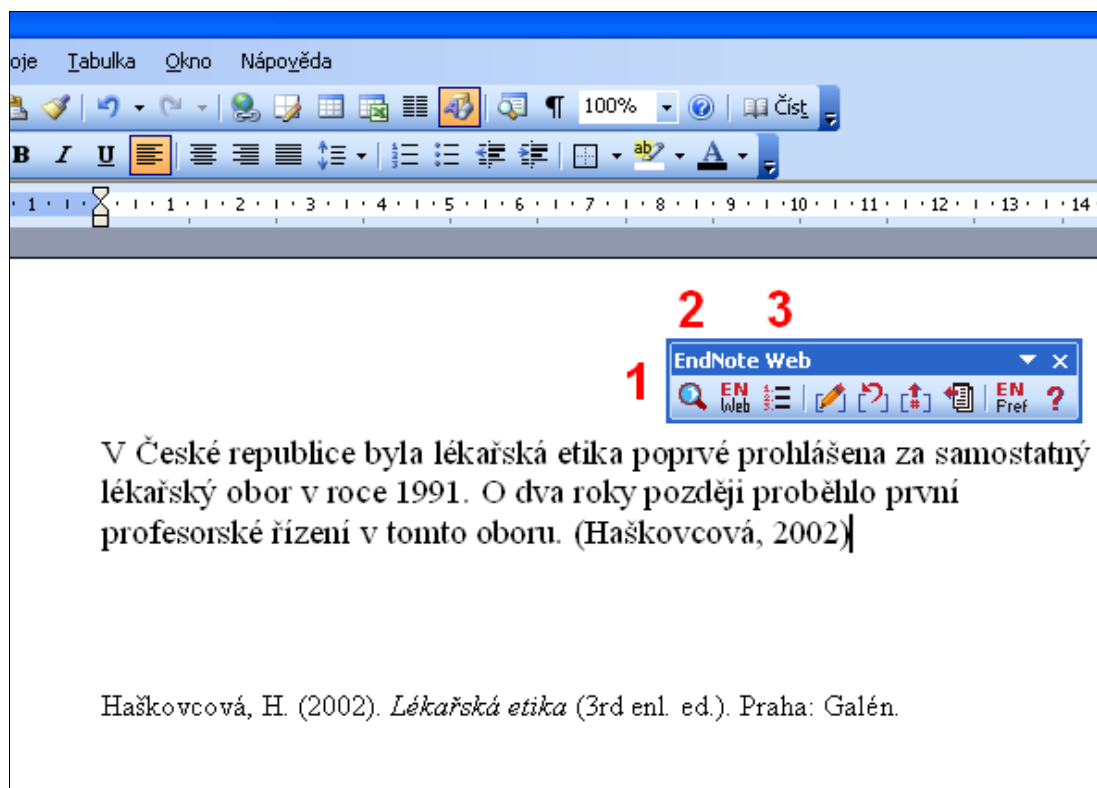


Vložení citačních údajů do MS Word

1. Nainstalováním pluginu EndNoteWeb přidáme do wordu nový nástroj.

2. Jakmile v textu citujeme nějaký zdroj, pomocí ikony lupy otevřeme vyhledávací modul, kterým dohledáme citační údaje uložené v našem účtu EndNoteWebu. Výběrem příslušné položky vložíme údaje do textu.

3. Kliknutím na Bibliography (třetí zleva) lze změnit citační styl, kdy aplikace přeformátuje všechny citace podle zvoleného stylu.



Zotero

<http://www.zotero.org>

Upozorňujeme, že aplikace je plně funkční pouze v prohlížeči Mozilla Firefox verze 3 a vyšší.

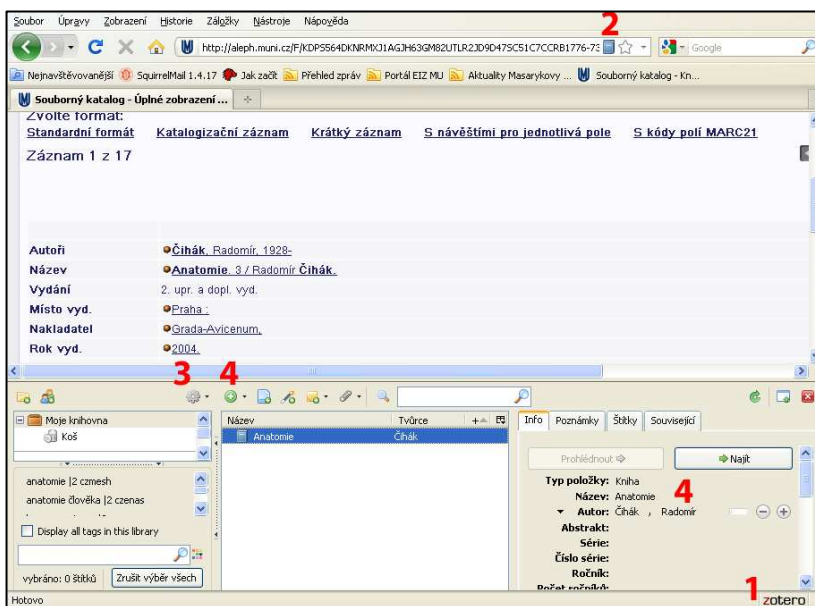
Vložení citací

1. Po instalaci otevřeme prohlížeč, v jehož pravém spodním rohu nalezneme ikonu Zotero.

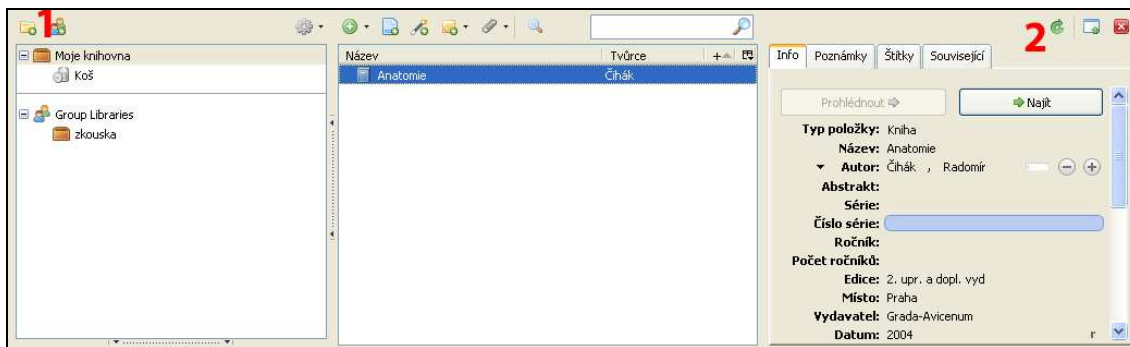
2. Nejjednodušeji lze stáhnout citační údaje po záznamu o dokumentu v katalogu knihovny nebo přímo v databázi. Pokud se v URL řádku zobrazí ikona (modrá pro knihu, bílá pro článek), kliknutím na ni údaje zkopírujeme.

3. Při vložení citačních údajů ze souboru na počítači (ve formátu RIS) klikneme na ikonu Akce, z menu vybereme Importovat. Vybereme soubor a potvrdíme volbu.

4. Pro ruční vložení údajů klikneme na ikonu Nová položka, kde upřesníme typ dokument. Poté již ručně vyplníme jednotlivá pole.



Organizace a sdílení citací

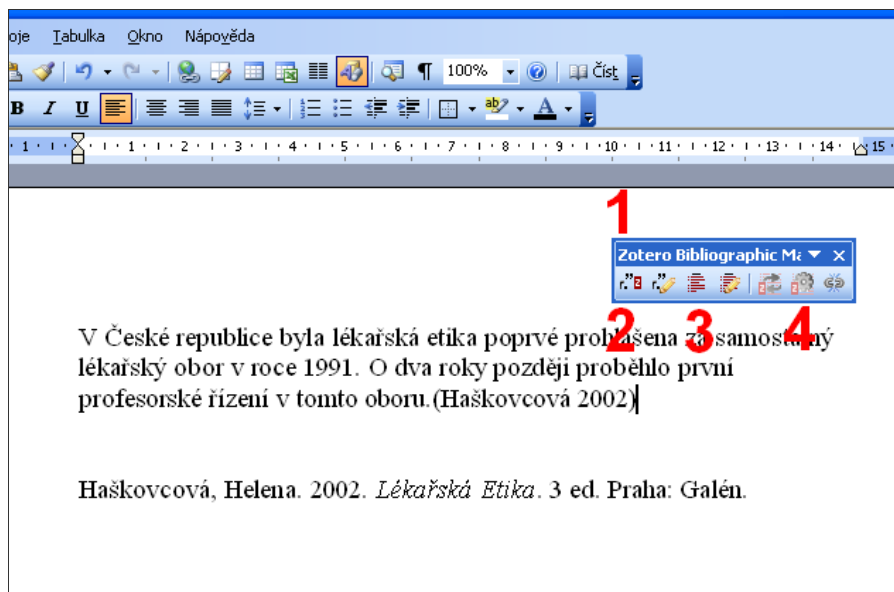


1. Kliknutím na ikonu Nová kolekce vytvoříme adresář pro jednotlivé citace. Do adresáře vložíme citace tak, že kliknutím na Moje knihovna zobrazíme seznam všech citací, z nichž je myší přetáhneme do vytvořeného adresáře.

2. Kliknutím na ikonu Nová skupina se přihlásíme na vlastní účet na serveru Zotero, kde vytvoříme adresář, který chceme sdílet s jinými uživateli Zotera. Po nastavení parametrů adresáře klikneme na ikonu Synchronizovat se Zotero serverem (v pravé části).

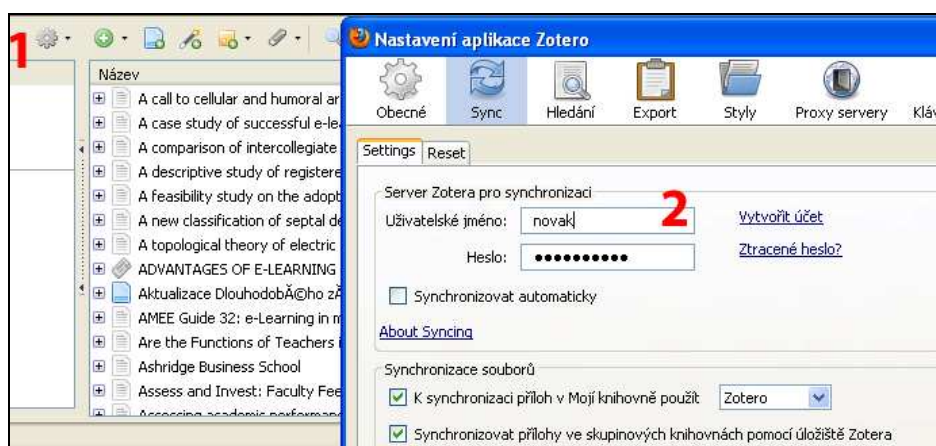
Vložení citačních údajů do MS Word

1. Na webu Zotero stáhneme Word processor plugin a nainstalujeme jej. Poté otevřeme MS Word, kde nalezneme nový nástroj.
2. Kliknutím na ikonu Insert Citation otevřeme okno, v němž zvolíme citační styl, načte se otevře okno s uloženými citacemi v Zotero. Zvolíme dokument a systém do textu vloží zkrácenou citaci podle zvoleného citačního stylu. Nemá-li v nabídce námi požadovaný citační styl, musíme jej nejdříve stáhnout a nainstalovat z adresy <http://zotero.org/styles>.
3. Pomocí ikony Insert Bibliography vložíme soupis literatury podle uvedeného stylu.
4. Přeformátovat citace i soupis literatury lze pomocí ikony Set Doc Prefs.



Synchronizace se serverem Zotero

Abychom se k uloženým údajům dostali z jakéhokoliv počítače, je nezbytné si vytvořit účet a na každém počítači, na kterém chceme citace zobrazit, provést tzv. synchronizaci se serverem Zotero.



1. Kliknutím na ikonu Akce zobrazíme menu, v němž vybereme Nastavení.
2. V nově otevřeném okně v záložce Sync zadáme uživatelské jméno a heslo a volbu potvrdíme. Nemáme-li vytvořený účet, klikneme vpravo vedle uživatelského jména na odkaz.