

Civilizační choroby, infekce

MUDr. Zdeněk Pospíšil

Globální faktory – změny

- Zrychlené tempo, zvýšené množství stresových faktorů měnící se životní prostředí a celkový životní standart
- Růst městských aglomerací, zvýšené hladiny hluku, světla, zamoření ovzduší, vody, oteplování, záření
- Nevhodná strava v nadbytku, ale i nedostatek potravinových zdrojů, geneticky upravované potraviny
- Válečné konflikty, hrozba jaderné destrukce, katastrofy
- Vědecko-technická revoluce - počítače
- Mezigenerační rozdíly, prodlužující se věk, zvětšující se sociální rozdíly, populační exploze v posledním století

Definice civilizačních chorob

- Civilizační choroby charakterizuje **ovlivnění tělesné a duševní stránky vedoucí k patologickému stavu pod vlivem civilizačních faktorů.**

Nárůst chorob spojených s civilizačními faktory

- Soulad přínosů a negativ současného životního stylu
- Prevence, informovanost veřejnosti o možnosti změn v celkovém životním stylu
- Léčba civilizačních postižení je stále nákladnější
- Nutnost součinnosti ostatních vědeckých oborů sociologie, dietologie, ekonomika, technické obory

Obecné faktory vzniku

- **Přímo ovlivnitelné v životním stylu:**
 - stres v mnohočetné podobě
 - nadměrný příjem kalorií ve stravě /více tuků,cukrů/
 - nedostatek tělesného pohybu
 - poruchy v psychosociálních vztazích
- **Nepřímo ovlivnitelné:**
 - životní prostředí
 - nárůst škodlivin v ovzduší,vodě,půdě.
 - náboženské vlivy
 - populační exploze,prohlubování soc.rozdílů

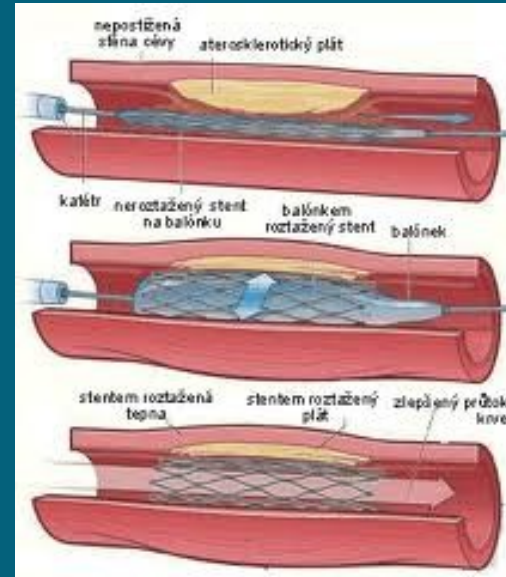
Civilizační choroby

- Ateroskleróza
- Hypertenzní choroba
- Obezita
- Diabetes mellitus
- Bolesti zad
- Vředová choroba
- Atopický ekzém,alergie
- Onkologická onemocnění
- Závislosti,sy.vyhoření,únavový syndrom



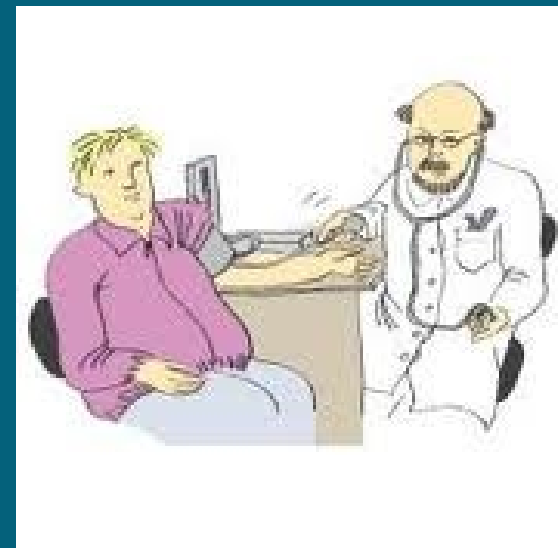
Ateroskleróza

- ukládání tukových látek do plátů a uzávěr cév
- Projevy ve formě :
 - ICHS
 - IM
 - CMP
 - ICHDK
 - orgánové změny (ledviny)
- Rizikové faktory -nadváha, vysoké hladiny lipidů kouření, hypertenze, nedostatek pohybu, stres
- Posun do nižších věkových pater, plíživý začátek
- Prevence-prohlídky, regulace rizikových faktorů
- Léčba-snížení rizika, medikamentózní, chirurgická



Hypertenzní choroba

- **Zvýšené hodnoty** systolického a diastolického **tlaku** i v klidu se ztrátou pružnosti cév (norma: 130/80)
- **Sekundární a primární** hypertenze
- Podstata ve zvýšeném srdečním výdeji a zvýšeném periferním odporu cév-**multifaktoriální podklad**
- **Genetické** vlivy, vlivy **prostředí, výživy, stresu**-větší **sympatoadrenální aktivita**, změna reakce **baroreceptorů**
- Prevence, záchyt, léčba



Obezita, diabetes



- **Nadváha** 75%, **obezita** 20% populace
- Patogeneticky stejný **podíl genetiky, vnitřních a zevních faktorů**/leptin jako produkt genu obezity/
Regulace příjmu potravy a vytváření tukových zásob souvisí s inzulínovou a leptínovou rezistencí
- **Metabolický X syndrom**/diabetes, hypertenze, nadváha/
- **Diabetes mellitus**-nedostatečný účinek inzulínu na podkladě nižší produkce nebo větší rezistence –výsledek-trvale vyšší hladiny krevního cukru-riziko komatu
- **Změny na kardiovaskulárním aparátu** s následky/sítnice ledviny, srdce, mozkové tepny/

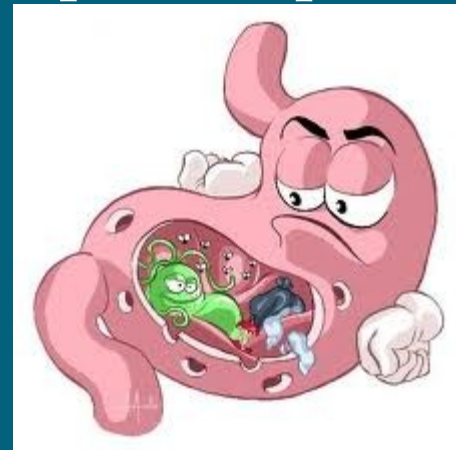
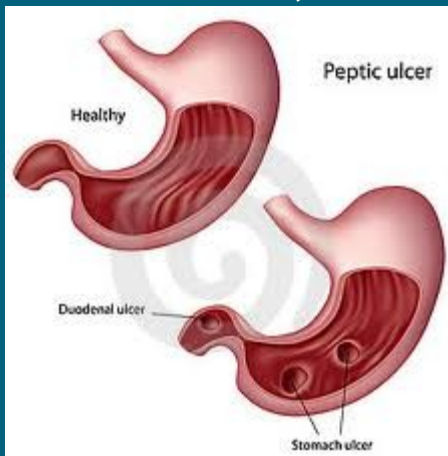
Bolesti zad

- **Multifaktoriální podklad:**
degenerativní změny, listézy, svalové dysbalance, poúrazové, odvápnění, ploténky, záněty, vrozené vady
- **Vlivy**
genetické, imunologické, zánětlivé, traumatolog., nádorové, jiné
/výživa, poloha, zátěž/
- Postupné horšení
- Psychosomatika, úpornost léčby
priorita rehabilitace/škola zad/, rentové tendence



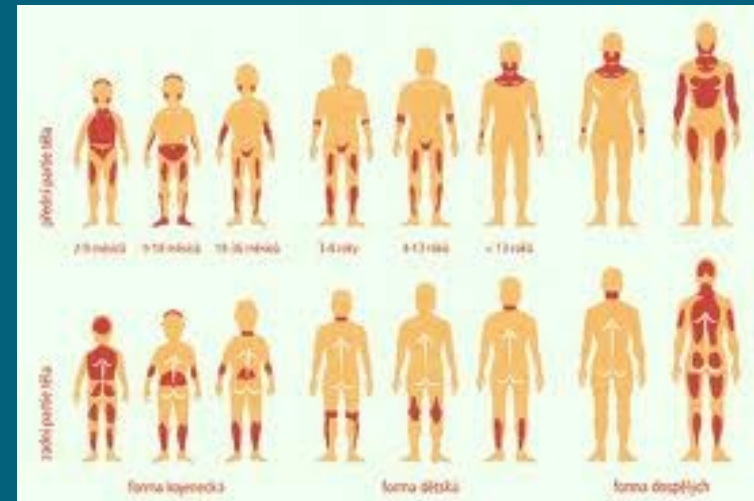
Vředová choroba GIT

- **Multifaktoriální podklad** s vlivy genetickými, stresem zhoršeným cévním zásobením, selháním buněčné bariery, infekcí, nadprodukcí gastrických žláz a bloádou prostaglandinů/produkce hlenu/
- Stravovací zvyklosti, pohybová aktivita, psychická zátěž
- Častější **u mužů, střední věk**
- **Příznaky** : bolesti, hubnutí, kuřáctví, alkohol, stres
- **Léčba** –dieta, konzervativní léčba, při komplikacích chir.



Atopický ekzém, alergie

- **Multifakoriální** etiopatogenetický podklad-jako výsledek genetických a zevních vlivů
- **Příčiny** -imunologická dysbalance,alergeny zevní, jiný charakter kůže/suchá/,psychická a expoziční zátěž
alergeny v graviditě
- **Klinicky**-kojenecký,dětský,dospívajících,dospělých
vyšší hodnoty IgE v krvi,
- **Specifická léčba** : místní,celková
- **Nárůst alergií ve všech typech!!!!**



Onkologická onemocnění

- **Multifaktoriální** podstata nádorového bujení-důležitá role civilizačních faktorů. Zásah do buněčného cyklu.
- **Mutageny** : fyzikální/záření/, chemické, biologické/viry/
- **Růst, replikace DNA, mitóza** s podílem onkogenů- nekontrolované dělení-**vznik nádoru**

Udržení integrity genetické informace brání narušení DNA a tím vzniku mutací

Celkový vzestup některých nádorových onemocnění je dáván do souvislosti s civilizačními faktory- Ca prostaty slinivky, tl. střeva, vaječníků

Psychogenní poruchy civilizační

- **Závislost** na počítači, herních automatech, práci je dána převážně **psychickou složkou**, kdy opakovaná činnost navozuje příjemné pocity/endorfiny/, je vyhledávána a jedinec k dosažení příjemného stavu prioritně jedná



- **Únavový syndrom**-při chronické opakované zátěži, bez zjevného organického podkladu dochází k ochablosti fyzických i psychických sil /odpočinek pomáhá málo\
- **Syndrom vyhoření**-pocity marnosti, únavy, podráždění, ale i nepřiměřeného jednání vázané na exponované profese/učitelé, lékaři/
- **Božský a mesiášský komplex**



Graf 1 – Výskyt syndromu vyhoření u celého souboru respondentek

Infekční choroby

- Rozdělení dle **infekčního agens**: virové, bakteriální, plísňové, kvasinkové, parazitární
- **Vstup nákazy** cestou kožní, dýchací, zažívací, jinou
- **Šíření** krevním oběhem, lymfou, mozkomíšním mokem
- Nákaza individuální a epidemická
- **Postižení**: místní, tkáňové, víceorgánové
- **Průběh**: latence/inkubační doba/, vlastní onemocnění, uzdravování
- Zapojení imunitního systému- **tvorba protilátek**
- Souběžné, opakované infekce, trvalá imunita

Virové nákazy

- Infekční hepatitida: napadá přímo jaterní buňku



- Chřipka:

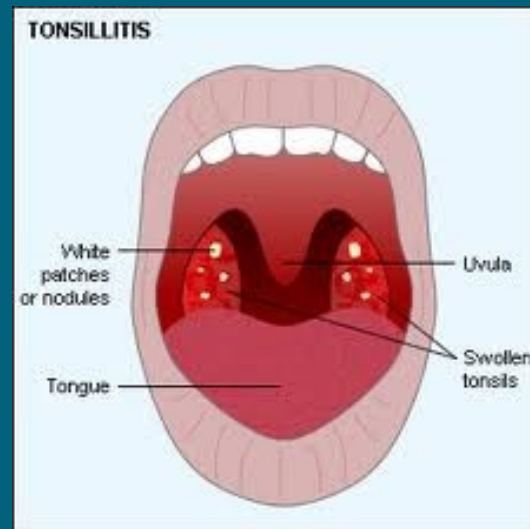


Bakteriální nákazy.

- Erysipel/růže/: vstup mikrotrauma kůže



- Tonzilitida/angina/



Mykotické /plísňové/nákazy.

- Mykóza : trichofycie



epidermofycie



- Kandidóza :



Parazitární nákazy.

- Malárie:



1 bez rizika, 2 nízké riziko, 3 střední riziko
4 vysoké riziko

- Tasemnice:

