

Digitální technologie využívané pro trénink a vyhodnocování techniky a výkonu

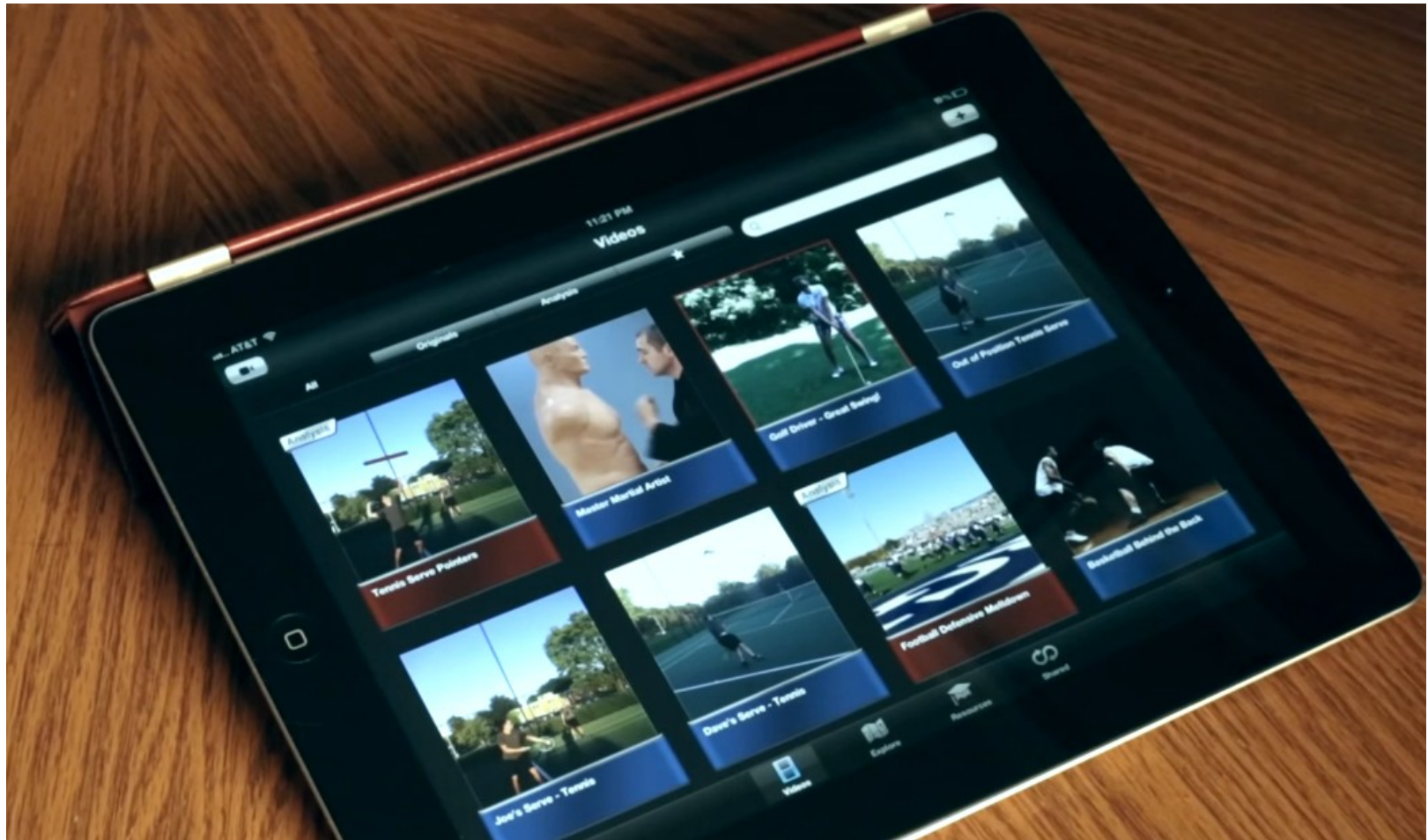
Samek Matěj
Svobodová Marie
Fialová Tereza

- ▶ Počítačové programy, mobilní aplikace.
- ▶ Pomáhají při vyhodnocování i vedení tréninku
 - Složení těla
 - Tělesná zátěž
 - Uražená vzdálenost
 - Rozbor techniky na videu

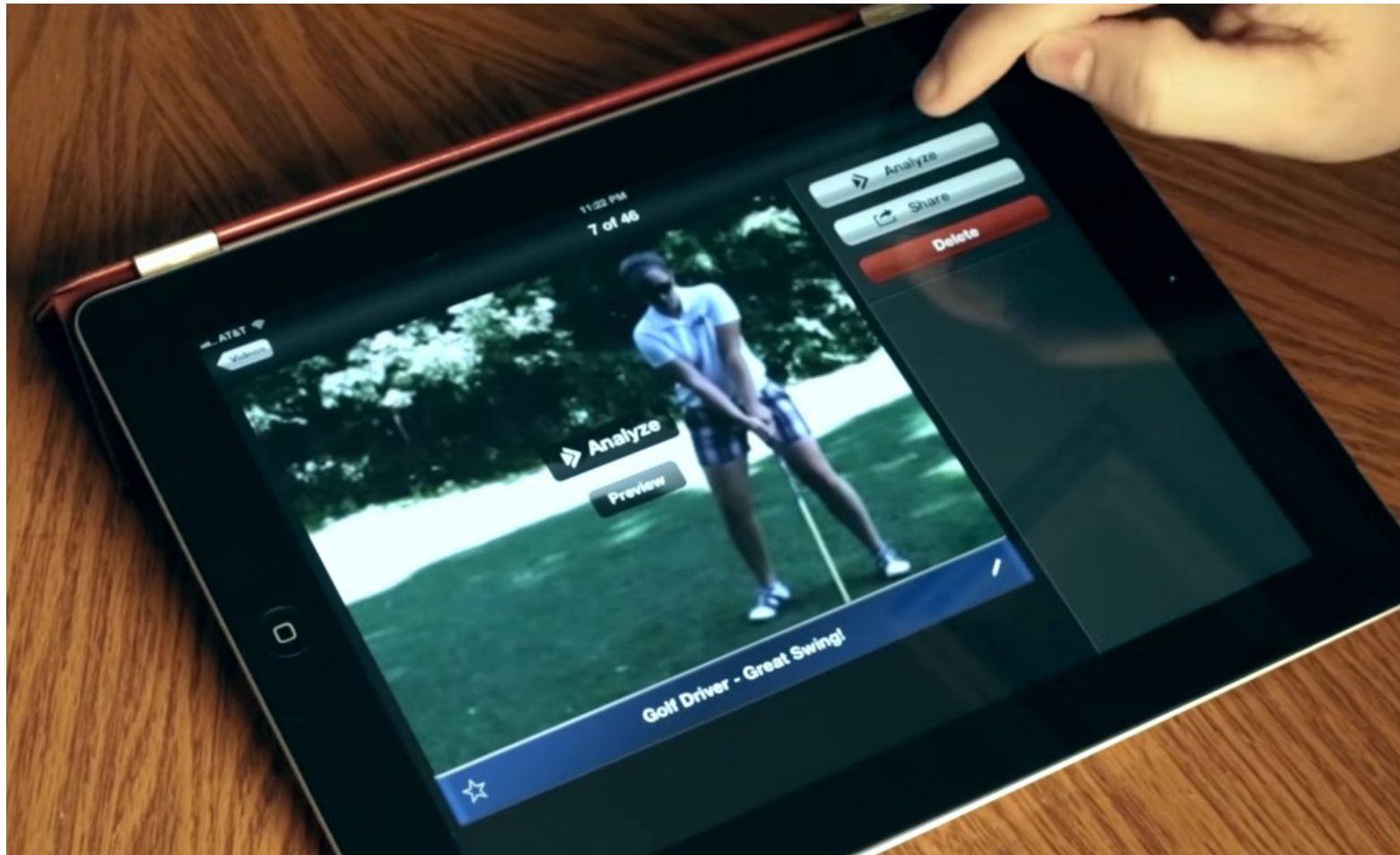
Příklady programů pro analýzu pomocí videa

- Motion pro
 - Ubersense
 - Hawk eye
 - PlaySight SmartCourt
 - Performa sports
 - Quintic
 - Ubersense (zdarma)
 - Coach´s eye
- Vhodné pro mobilní zařízení
 - Okamžitá zpětná vazba
 - Porovnávání dvou videí paralelně
 - Vhodné pro trenéry, fyzioterapeuty a samotné hráče
 - Okamžitá zpětná vazba
 - Kreslení
 - Vyznačování úhlů
 - Zastavování a zpomalování videa
 - Výstup v podobě grafu

Coach's eye



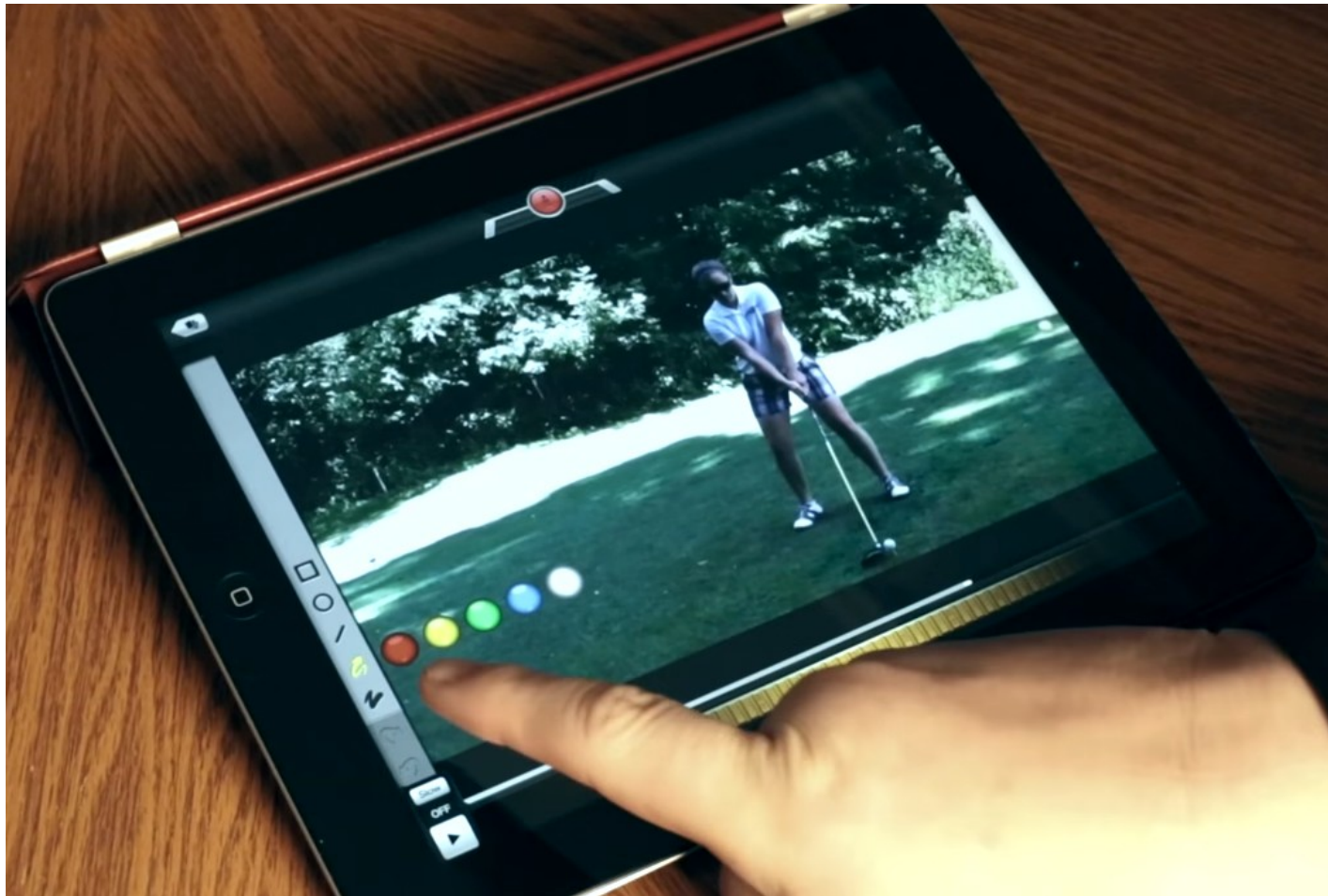
Coach's eye



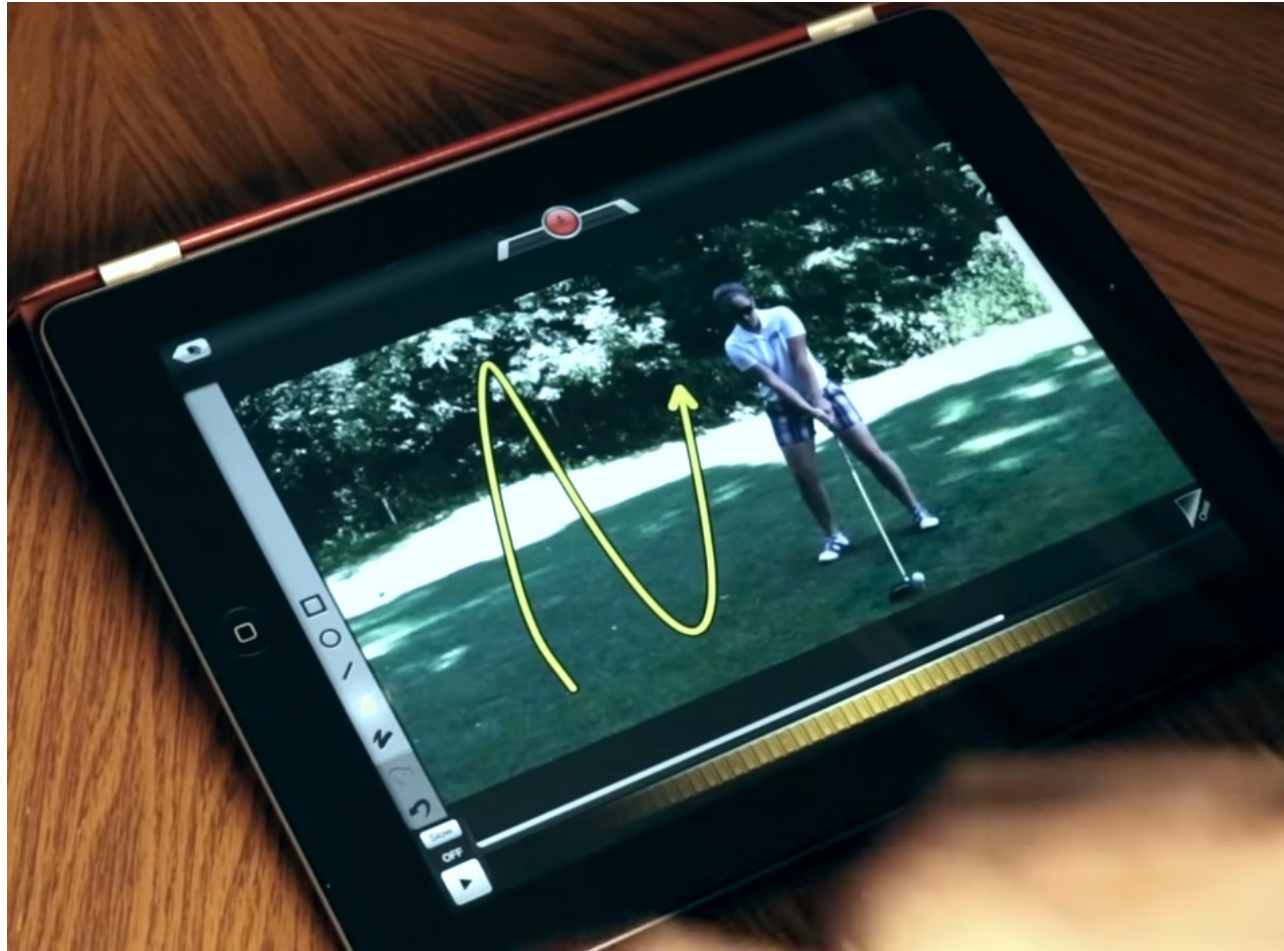
Coach's eye



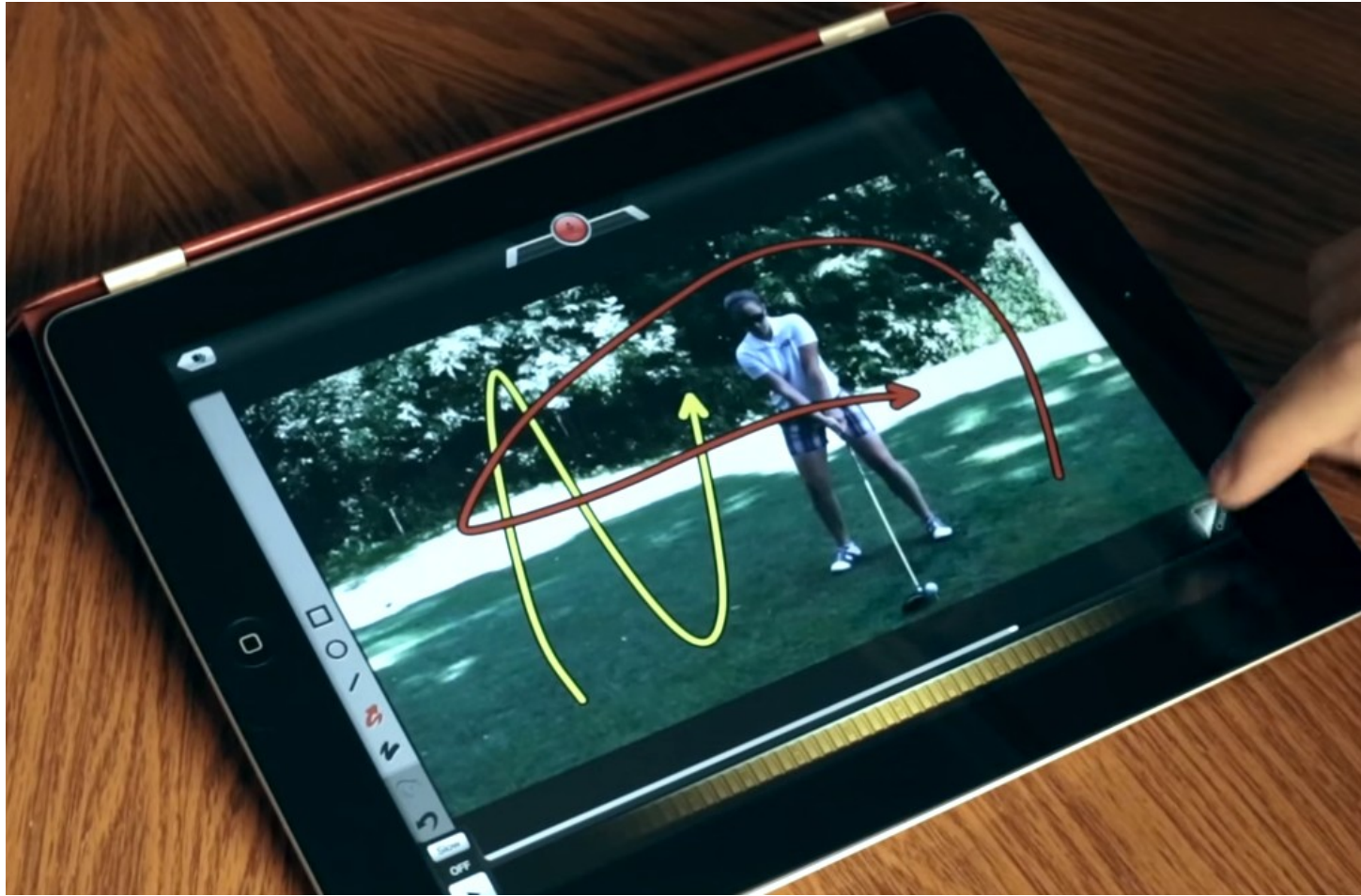
Coach's eye



Coach's eye



Coach's eye



Coach's eye



Coach's eye



- ▶ Mike Trout
 - <https://www.youtube.com/watch?v=-BZgZuI6hSw>
- ▶ Dvě videa – Vzpírání
 - <https://www.youtube.com/watch?v=yfsXIMZ1LOM>
- ▶ Coach´s eye
 - <https://www.youtube.com/watch?v=zJ-mt13ubSk&feature=youtu.be>

Dartfish

- ▶ Existují 2 typy:
- ▶ Dartfish phone (free)
- ▶ Dartfish note (free)



- ▶ Co k tomu potřebujeme:
 - Mobilní zařízení (iOS 7, Android, Windows 8 / 10)
 - Zaregistrovat se na oficiální stránce
 - Nainstalovat software
 - Natočit video
 - Stáhnout video
 - Importovat do mobilního zařízení

Dartfish



- ▶ Další parametry:
cena 7 \$
- ▶ Přehrává všechny druhy videí
- ▶ Nemá pohyblivou analýzu
- ▶ Má výbornou funkci na posouvání
- ▶ Zpomalení má 2 rychlosti
- ▶ Dá se do něj kreslit
- ▶ Můžeme dát 2 videa přes sebe – překryv

- ▶ Všechna sdílená videa musí být uložena na hlavní stránce
- ▶ Zdarma prostor pro 20 videí
- ▶ Jazyky: angličtina, francouzština, čínština, španělština, japonština, italština, turečtina, němčina

- ▶ Stromotion and Simul Cam:
<https://www.youtube.com/watch?v=4iyoU95UZRE>
- ▶ Simul Cam (1:48)
<https://www.youtube.com/watch?v=FGqESzQRsHk>

Uplatnění v TV

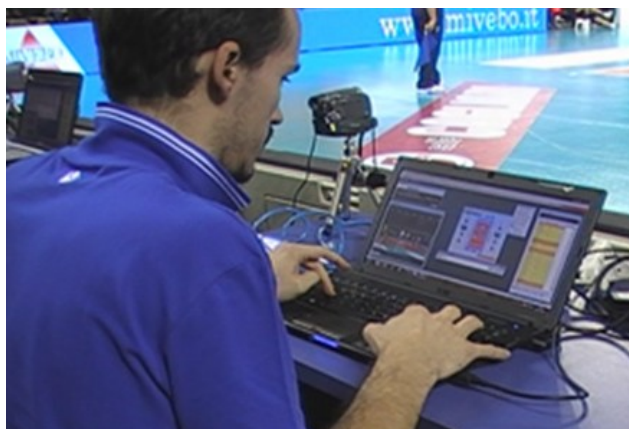
- ▶ Dokončit „kruh učení“ díky vizualizaci (vlastnímu náhledu)
- ▶ Možnost učení mimo hodiny TV
- ▶ Šetří čas
 - Učitelé podávají hned vizuální zpětnou vazbu přímo ve třídě
- ▶ Rychle a jednoduše
 - Možnost sdílení a rychlého rozvíjení
- ▶ Zábavné a poutavé
 - Žáci mohou vytvářet bohatý a pestrý obsah videa
- ▶ Přímočaré
 - Snadné použití v rámci vzdělávacího programu

Data volley

- ▶ Počítačový program určený pro volejbal a beachvolejbal.
- ▶ **Italský program, od firmy data project, která se zabývá i programy pro statistiku i pro jiné sporty (basketbal, házená, futsal, tenis a vodní pólo).**
- ▶ Nabízí **informace** o individuální úspěšnosti hráčů, úspěšnosti družstev v jednotlivých činnostech, o herních souvislostech či úspěšnosti v různých kontextech.
- ▶ Je zaměřen na každého, kdo se zajímá o volejbal, ne jen pro trenéry, a dokonce i na nováčky ve sportovní statistice.
- ▶ Poskytování aktualizované statistiky před, v průběhu a po zápase vysoce povýšilo důležitost nové profesionální osobnosti – sportovního statistika.
- ▶ V průběhu minulých let se statistici stali nezbytnou součástí mnoha volejbalových družstev všech úrovní.
- ▶ Ve volejbale je nejvyužívanější a nejdokonalejší (používá se na celém světě).
- ▶ V ČR a SR je povinný v extraligách.
- ▶ Využívání programu i v průběhu zápasu.

Povinné položky syntaxe zadávání údajů při sledování utkání

12 A #
číslo hráče kód činnosti kvalita činnosti



varianty kódů činnosti:

S	servis ze země
ST	servis skákaný plachtící
SQ	servis skákaný smečovaný
R	příjem po podání
E	nahrávka (uvádí se pouze při koncové chybě)
A	útok
AL	útok zadního hráče
B	blok
D	vybírání

varianty kvality činnosti:

#	úspěšně zakončená akce, končí rozehra (při hodnocení příjmu = výborný příjem)
+	pokračující rozehra s převahou družstva, které právě uskutečnilo hodnocenou akci (při hodnocení příjmu = dobrý příjem)
!	útok ubráněný blokem soupeře a pokračující rozehra další akci útočícího družstva
-	pokračující rozehra s převahou družstva, které bude uskutečňovat následující akci (při hodnocení příjmu = špatný příjem, rozehra pokračuje)
/	útok ubráněný blokem, rozehra končí
=	neúspěšně zakončená akce, končí rozehra (při hodnocení příjmu = chybný příjem)

Data volley



Před zahájením

- ▶ <https://www.youtube.com/watch?v=SubdKtK3F5I>

Využití nejrozšířenější verze

- ▶ https://www.youtube.com/watch?v=5z29XDUN_xQ

Český volejbalový svaz

- ▶ <http://www.cvf.cz/datavolley.php>