

Využití softwaru při tréninku a hodnocení sportovních aktivit

Bc. Mišková Veronika

Data Volley



- ▶ **Určeno pro:** volejbal
- ▶ **Využití:** Volejbalové týmy po celém světě a také český volejbalový svaz
- ▶ **Účel:** analýza zápasu, stream videa, zpracování dat, scouting
- ▶ **Zadávání dat:** videozáznam - přímo z připojené kamery, nebo počítače připojeného do sítě
- ▶ Pouze na windows!
- ▶ Cena - 800 €

Výstup:

► český svaz zápasu

- základní analýza

- kdo odehrál kolik setů

- body

- podání

- přihrávky

- smeče

- bloky



VK Fénix Brno 0-3 VK UP Olomouc

UNIQA Extraliga žen - Day 6 EX-Z

Match	23	Spectators	100
Date	11/12/2016	Receipts	
Time	18.00.00	Hall	TJ Lokomotiva
City	Břeclav		
Referees:	Topolánek M. - Boháčik R		

Set	Time	Score
1 Set	20	16-25
2 Set	22	19-25
3 Set	22	14-25
Tot	1:04	49-75

	SET					POINTS			SERVE			RECEPTION				ATTACK					BLOCK
	1	2	3	4	5	Tot	BP	W-L	Tot	Err	Pts	Tot	Err	Pos%	Exc%	Tot	Err	Blo	Pts	Pts%	Pts
VK Fénix Brno GOTTWALD Michael																					
3	Vaňková Tereza	2	3			2	2	-2	9	2	2	16	2	31%	12%						
5	Slámová Kateřina	-	-					-2				2				2	2				
8	Hořečková Simona	3	4	3		10	4	+5	12	2	3					11	1	5	45%	2	
12	Šněllyová Veronika	4	6	5		7	2	-7	9		1	4		50%	25%	32	10	2	5	15%	1
13	Gogová Viktorie	1	2	1		2	1	-2	8	2						3			1	33%	1
14	Pospíšilová Anna	5	5	4		5		-5	6	4		14	1	21%		18	2	3	5	28%	
16	Podhrázká Lenka	6	1	6		3	1	-2	3			1	1			5	1		2	40%	1
19	Matoušková Tereza	-	-	2		1	1		4			15	1	47%	20%	3			1	33%	
20	Pospíšilová Petra (L)	-	-	-				-2				15	2	40%	27%						
Team totals																					
30 11 -17 51 10 6 87 7 34% 15% 74 15 6 19 26% 5																					

Partial	Ser	Att	Blo	Op	Er	Tot	Err	Pts	Tot	Err	Pos%	Exc%	Tot	Err	Blo	Pts	Pts%	Pts
Set 1			7	1	8	17	3		23	1	35%	17%	27	5	1	7	25%	1
Set 2	2	8	3	6	19	5	2		23	3	35%	9%	20	5	1	5	31%	3
Set 3	4	4	1	5	15	2	4		21	3	33%	19%	21	5	4	4	19%	1

	SET					POINTS			SERVE			RECEPTION				ATTACK					BLOCK
	1	2	3	4	5	Tot	BP	W-L	Tot	Err	Pts	Tot	Err	Pos%	Exc%	Tot	Err	Blo	Pts	Pts%	Pts
VK UP Olomouc TEPLÝ Jiří																					
1	Orvošová Gabriela																				
2	Michalíková Martina	6	5	6		11	10		12	2	2	12		42%	25%	23	4	3	6	35%	1
3	Andreeva Boyana	5	4	5		5	2	-1	10	1						12	4		4	33%	1
4	Sajdová Nikol																				
5	Kubínová Sárka																				
6	Příbylová Adriana (L)							-2				6	2	50%	17%						
7	Čutuk Bernarda	4	3	4		12	7	+10	21		4					11	1		6	55%	2
8	Kočídká Darina																				
9	Dudová Kateřina	2	1	2		3	1	+3	8							5			2	40%	1
10	Dedíková Monika	3	2	3		6	3	-2	13	1		16	3	27%	13%	13	3	1	6	45%	
11	Sain Rene (L)	-	-					-1				8	1	35%	25%						
16	Stružková Veronika	1	6	1		6	6	+4	8	1	1					11	1	1	6	25%	1
Team totals																					
45 29 +11 72 5 7 41 6 37% 20% 75 13 6 32 43% 6																					

Partial	Ser	Att	Blo	Op	Er	Tot	Err	Pts	Tot	Err	Pos%	Exc%	Tot	Err	Blo	Pts	Pts%	Pts
Set 1	1	13	1	10	24	1	1	14			21%	14%	28	7	1	13	46%	1
Set 2	3	10	1	11	24	3	3	14	2	50%	21%	26	4	3	10	38%	1	
Set 3	3	9	4	9	24	3	3	13	4	39%	23%	21	2	1	9	43%	4	

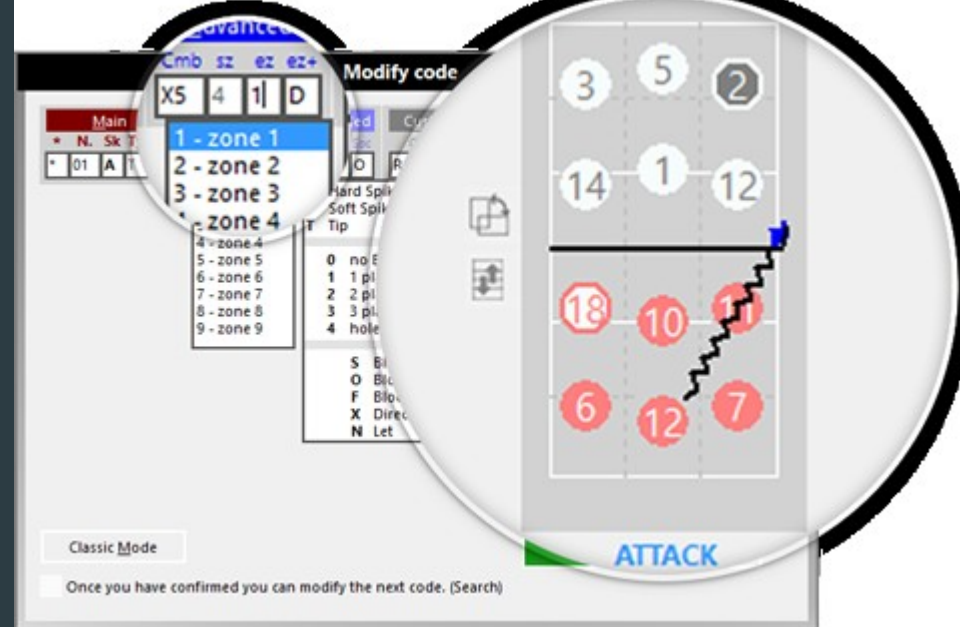
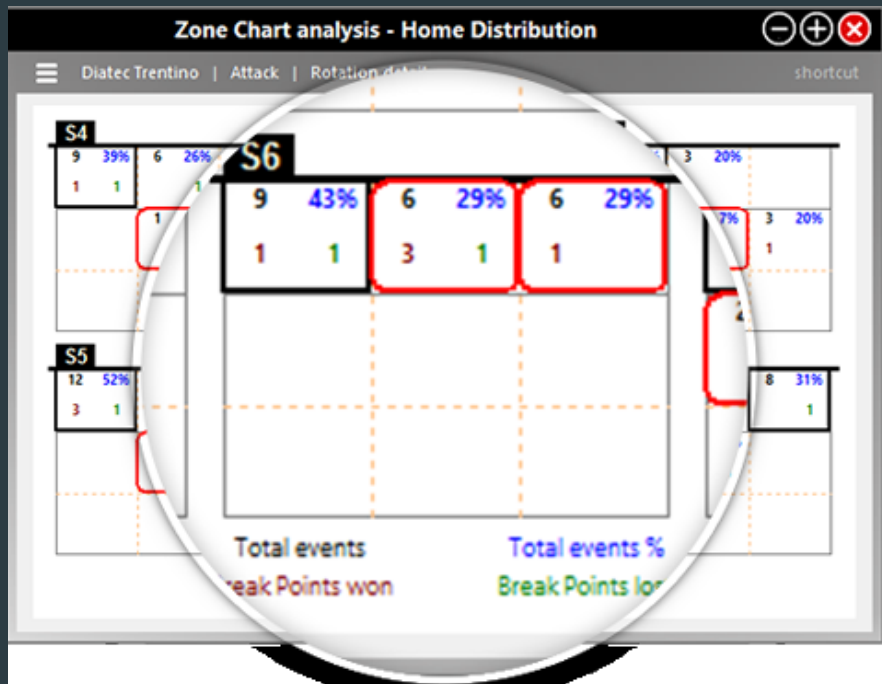
Legenda:

BP Break point Err Error W-L Won - Lost Pts Points
 Blo Blocked Exc Excellent Pos% Positive +#

Analýza v průběhu hry

- ▶ Základní analýza - jako u českého volejbalového svazu
- ▶ Směrová analýza - zaznamenání odrazu či dopadu míče a zaznamenání dráhy přímo do hřiště
- ▶ Zónová analýza - hodnocení dovedností hráčů dle zóny hřiště kde byly provedeny. Lze přizpůsobit zobrazená data dle potřeb.
- ▶ Analýza efektivity. - Zobrazení výsledků posledních akcí, díky tomu lze sledovat trend výkonosti u jednotlivých hráčů pro jednotlivé dovednosti.
- ▶ Analýza zóny útoku
- ▶ Analýza distribuce útoku
- ▶ Osobní karty s personalizovanou analýzou

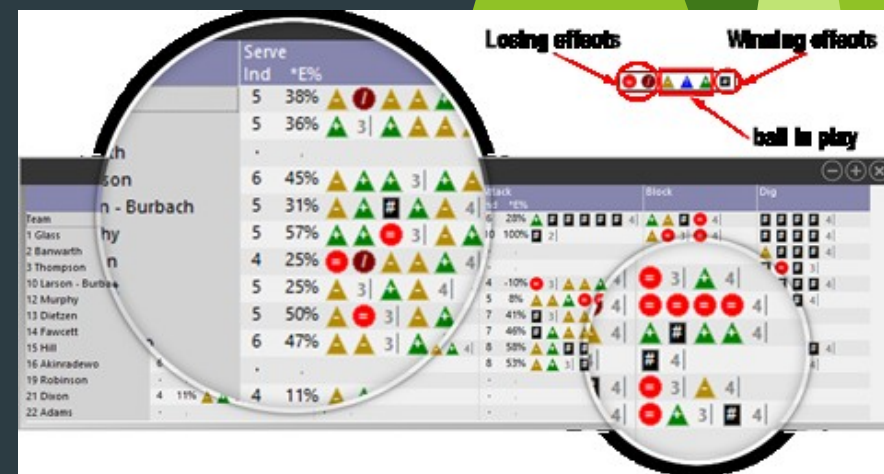
Video analýzy při zápase: https://www.youtube.com/watch?v=5z29XDUN_xQ



zónová analýza ↑

↑ směrová analýza

analýza efektivity →



výhody

- ▶ Rychlá analýza
- ▶ Podrobná analýza
- ▶ Mnoho funkcí
- ▶ Stream videa
- ▶ Webový klient

x

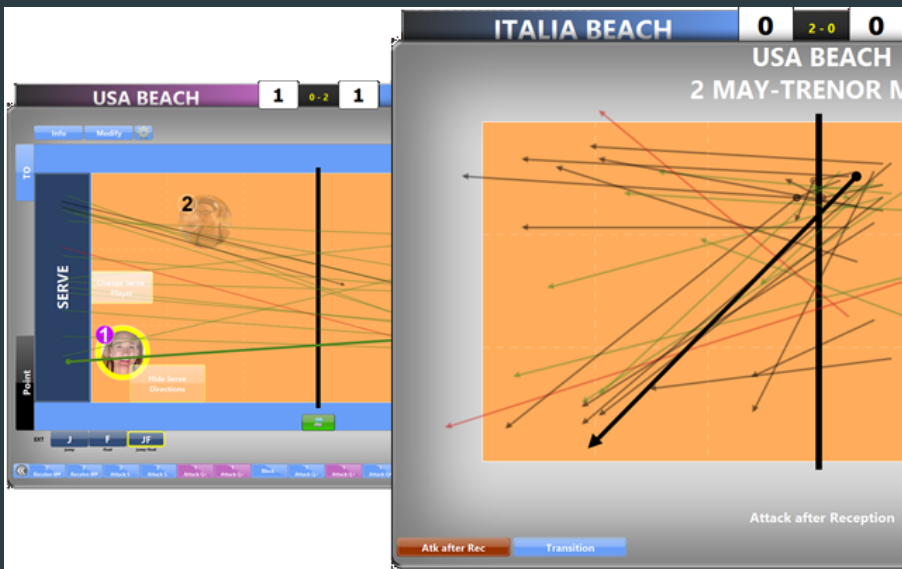
nevýhody

- ▶ Cena
- ▶ Vhodnost spíše pro profesionály a scouty
- ▶ Pro běžného uživatele moc složité

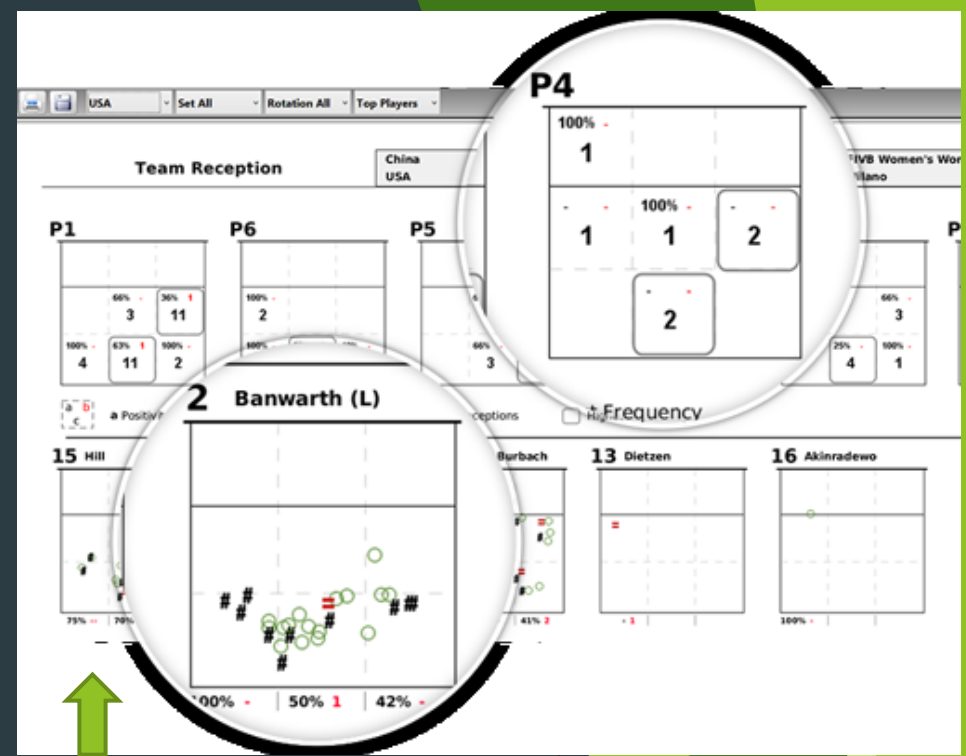
Click and scout



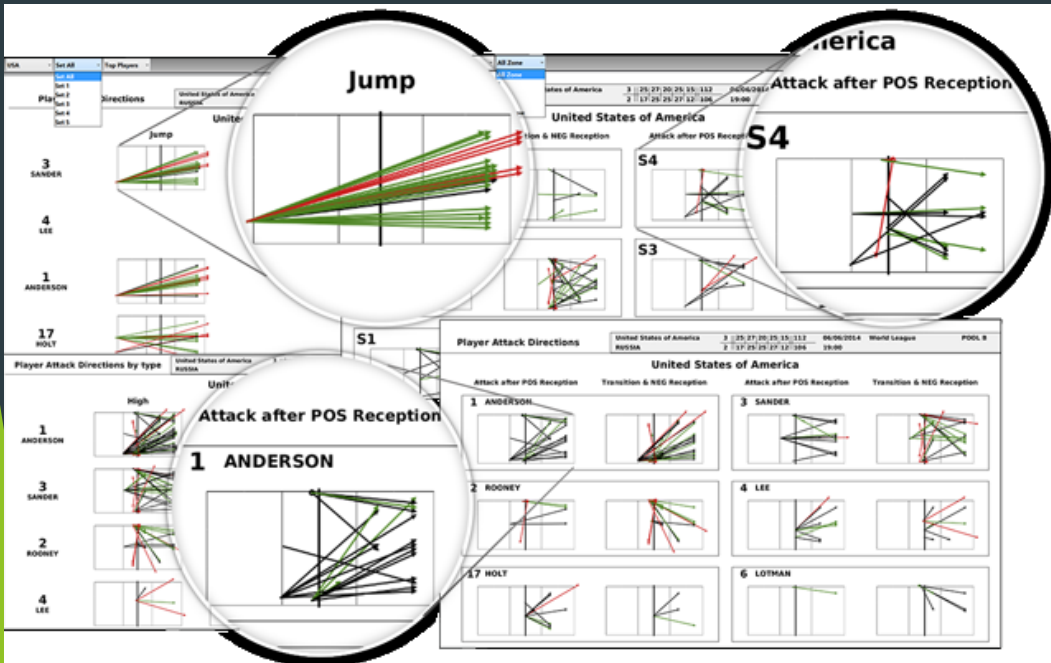
- mobilní verze data volley
- použitelný pro volleyball i beach volleyball
- Analýza nahrávek, útoku a bloků, trasy míče, útočného směru
- Analýza zápasu - sety, body, bloky,...
- Analýza dovedností
- Důkladná analýza útoků
- Analýza herních situací
- Použití pro 2-6 hráčů
- Pro android, OS windows, Ipad.
- Cena: 50 € roční licence
- Zadávání dat - ručně



analýza výkonu ↑



analýza přihrávek a zisk bodů



← analýza směrů pohybu

Výhody x nevýhody

- ▶ Mobilní verze, vždy po ruce
- ▶ Podrobná a rychlá analýza
- ▶ Nízká cena oproti data volley
- ▶ Pro některé může být dost složité
- ▶ Ruční zadávání dat

Dartfish

- ▶ zpracovává video záznamu
- ▶ Fce: ANALYZÉR
 - ▶ synchronizace více videí do sebe (SimulCam)
 - ▶ Porovnání 2 výkonů sportovce
 - ▶ Měření úhlů a vzdáleností ve videozáznamu.
 - ▶ Záznam trajektorie
- ▶ Fce: tagging (vyšší verze dartfish)
 - ▶ rozbor celého zápasu
 - ▶ Mobilní aplikace EasyTag
 - ▶ Propojení mobilní aplikace a PC programem



- ▶ Fce: mediabook

- ▶ Tvorba „výukových videí“

- ▶ možnost vkládat klíčové momenty do videí

- ▶ Možnost vkládat poznámky a důležité informace do videí

výhody

x

nevýhody

- ▶ Pro studenty FSpS zdarma
- ▶ Možnost vkládat jakékoliv videa a do nich poznámky a komentáře
- ▶ Možnost vkládat přímo do videa trajektorie, úhly a měřit vzdálenosti.

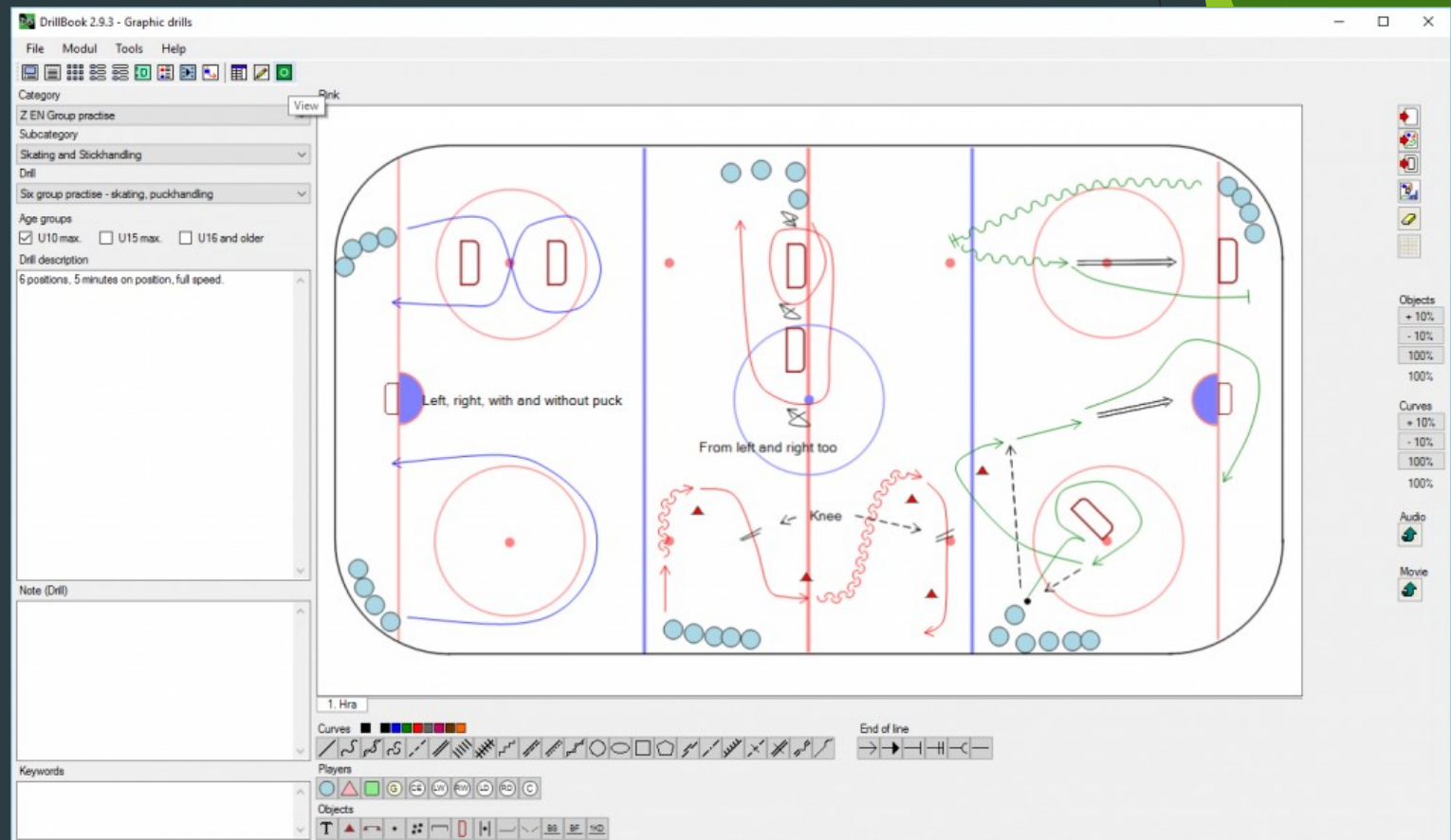
- ▶ Instalace a porozumění práce s programem

DrillBook

- ▶ Možnost zakreslovat, archivovat a importovat cvičení do tréninkových plánů
- ▶ 5 modulů:
 - 1) Grafická cvičení
 - 2) textová cvičení
 - 3) tréninkové plány
 - 4) deník
 - 5) karty hráčů
- ▶ Cena: Trial verze - na 1 měsíc - zdarma
 - Standard - 1490 Kč (pro 1 počítač, každý rok aktualizace, podpora, neomezený počet cvičení, bez cloud uložště.
 - PRO - 1 rok - 990 Kč (pro 2 počítače, aktualizace, podpora, neomezený počet cvičení, cloud uložště, dostupné od 1Q 2017)
- ▶ Pro týmové sporty

Ukázka:

- Zkouška zakreslení cvičení: <http://mini.drillbook.net/>



Výhody x nevýhody

- ▶ jednoduchá instalace
 - ▶ nízká cena
 - ▶ Jednoduché ovládání
 - ▶ Možnost výběru různých sportů a hřišť k nim
 - ▶ Možnost zdarma vyzkoušet zakreslení cvičení
- ▶ ?

TREDEN - tréninkový deník

- ▶ Vytvořeno Masarykovou Univerzitou
- ▶ Záznam makro a mikrocyklů
- ▶ Ruční vkládání
- ▶ Možnost úpravy parametrů v tréninku
- ▶ Vyhodnocení grafem nebo tabulkou
- ▶ Možnost více sportovců v jedno programu

Treden 1.0 - Jan Cacek (14.10.2012-13.10.2013)

Soubor Nástroje Nápověda

Denní záznam Osobní údaje Plánování Vyhodnocení Testy Nemoci a úrazy

Zvolte den: 1.3.2013

Místo: Brno

Počasí: Slunečné

Subjektivní hodnocení:

Náplň tréninkové jednotky I

JZ	IZ	DZN	DZO	REG	ZAV	STA
1	75	0	0	20	0	0

Obecné ukazatele

Speciální ukazatele

OV	TV	S3	S4	S5	S6	S7
12	7,2	0	0	0	0	0

S8	S9	S10	S11	S12	S13	S14
0	0	0	0	0	0	0

S15	S16	S17	S18	S19	S20	S21
0	0	0	0	0	0	0

Náplň tréninkové jednotky II

Náplň tréninkové jednotky III

Poznámky:

Denní záznam



Treden 1.0 - Jan Cacek (14.10.2012-13.10.2013)

Soubor Nástroje Nápověda

Denní záznam Osobní údaje Plánování Vyhodnocení Testy Nemoci a úrazy

Zvolte den: 1.3.2013

Tréninkové ukazatele

NOVÝ UKAZATEL

Zkratka: TV

Název ukazatele: Tempová vytrvalost

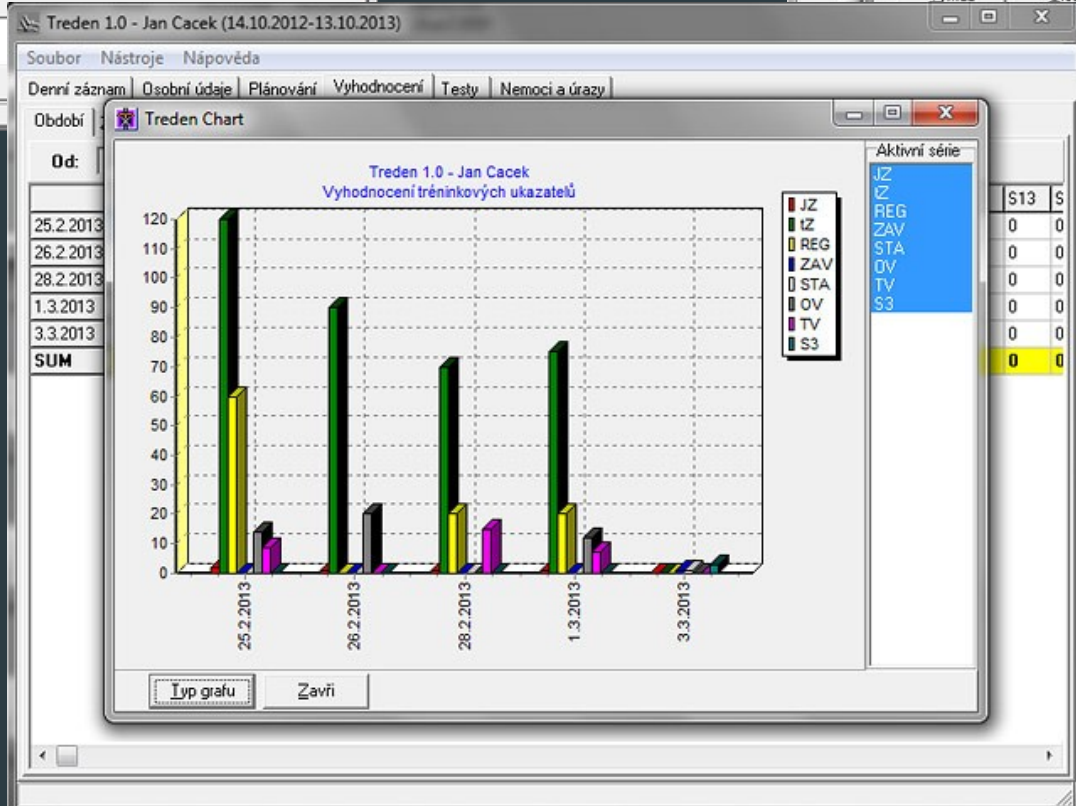
Jednotky: km

AKTUÁLNÍ UKAZATELE

Zkratka	Název ukazatele	Jednotky
JZ	Jednotky zatížení	
IZ	Celkový čas zatížení	hodiny
DZN	Dny zdravotní neschopnosti	dny
DZO	Dny zdravotního omezení	dny
REG	Doba regenerace	hodiny
ZAV	Počet závodů	
STA	Počet startů	
OV	Obecná vytrvalost	km
TV	Tempová vytrvalost	

Vymaž Uložit Zavřít

vložení nového ukazatele



Vyhodnocení grafem



výhody

x

nevýhody

- ▶ Jednoduchá instalace
 - ▶ Jednoduché ovládání
 - ▶ Možnost vytvoření vlastních tréninkových ukazatelů
 - ▶ Možnost více sportovců
- ▶ Pro některé sporty asi málo podrobný

Děkuji za pozornost