

Psychické poruchy- závislosti

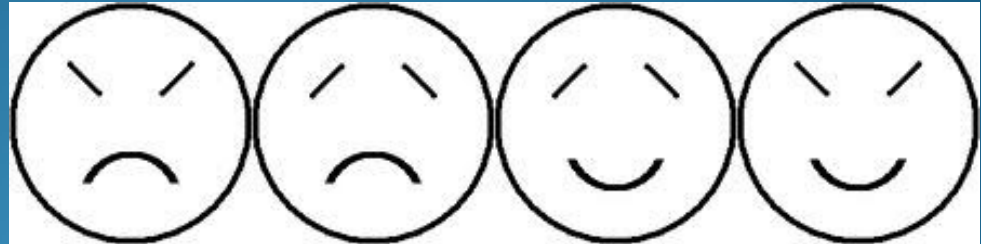
MUDr. Zdeněk Pospíšil

Obecná charakteristika poruch

- Jde o **poruchy mozku** v oblasti vjemů, interpretace, myšlení a jednání, které se vymyká obecným normám
- **Nepřiměřené odezvy** na životní situace s chybnými výhledy, poruchy paměti
- **Nepřiměřené emoční reakce, zabíhavé myšlení, omeze ná kognice**
- Omezení až **ztráty základních pudů** vedoucí k sebe poškozování, odmítání stravy, porušení sexuální sféry
- Přítomnost **halucinací, bludů, pseudoargumentací**
- **Citová plochost, nevyváženost.** Agrese ohrožující sebe a okolí. Desorientace.

Názory a vývoj

- Poruchy provází lidstvo od nepaměti./Trepanace,po sedlost dáblem,izolace/.
- Typy nervové soustavy-**sanguinik,melancholik, choleric,flegmatik**



- **20 století** postupný rozvoj do **samostatného oboru**, ambulance,léčebny,psychologické poradny
- V podvědomí populace společenská degradace psychicky nemocných přetrvává
- Statisticky až 1/5 pacientů v ordinaci s psychickými poruchami. **V současnosti preference psychoterapie a komplexní biopsychosociální přístup k pacientovi**

Rozdělení

Psychózy : halucinace, bludy, rozpad osobnosti

Demence : poruchy paměti, dezorientace, amentní stavy

Oligofrenie : mentální poruchy vrozené nízké IQ

Úzkostné poruchy : panika, psychosomatické stavy

Poruchy osobnosti a chování : nutkavé stavy, fobie, soc. nepřizpůsobivost, bulimie, citová plochost, závislosti, lhářství, kleptomanie, hysterie, sexuální deviace



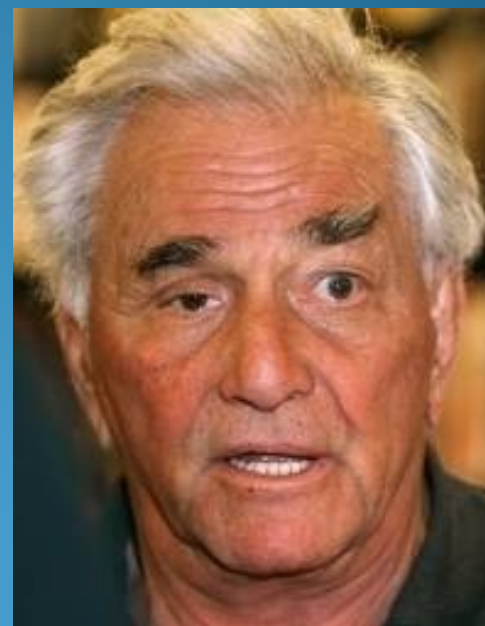
Psychózy

- **Schizofrenie**-bludné představy,halucinace,poruchy soc.chování,neadekvátní asociace/pozitivní symptomy/ a ztráta motivace a emocí/negativní symptomy/rozpad osobnosti,projevy katatonie,parafrenie - celoživotní onemocnění s genetickou vazbou, poruchou dopaminu a serotoninu.
- **Bipolární porucha**-střídání megalomanické excitační fáze s depresivní.
- **Organická depresivní fáze**
- **Alkoholická Korsakovova**
-delirentní stavy,depravace
- **Ostatní**-Laktační,klimakterická.



Demence

- **Alzheimerova nemoc** -i u mladších, zapomínání, citová plochost, kognitivní poruchy, zmatenost, agitovanost, ale i letargie, chátrání osobnosti-genetický podklad, tvorba plaků v mozkové kůře. Neléčitelná.
- **Vaskulární demence**-ztráta paměti, dezorientace, hyg. návyky, inkontinence, amentní stavy.
- **Alkoholická demence**
- **Demence u Downovy nemoci.**

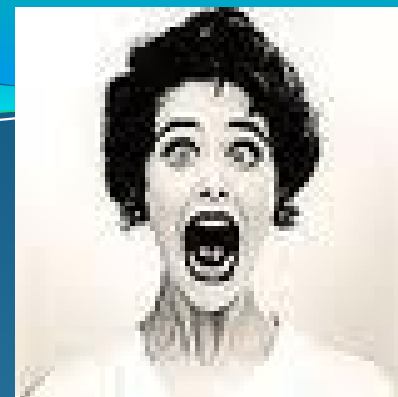


Oligofrenie

- Obecně **snížený intelekt**-genetická zátěž, porodní trauma mozku, ale i rané infekce a nejasné vlivy.
- Rozdělení dle **IQ** /65-20/, debil, imbecil, idiot
- **Zpožděný vývoj duševních schopností** a funkcí se zastavuje na nízké úrovni - nesamostatnost, poruchy vstípidivosti, paměti, ale i fyzických a obratnostních aktivit
- **Sociální debilita**-vlčí děti



Úzkostné poruchy



- **Panická porucha**-náhlý vznik,vegetativní reakce somatické,obavy ze smrti,zkreslený náhled na vznik potíží, často odezva na psychotrauma.Bez zjistitelného organického původu-časté návštěvy v ordinacích /mnoho vyšetření /
- **Psychosomatické stavy**-prakticky ve všech oblastech medicíny jen s minimálním nebo žádným organickým podkladem,často obavy z nevléčitelné nemoci nebo rakoviny/kancerofobie/,vegetativní odpověď,zhoršený náhled na nemoc.Organický psychosyndrom

Léčba: psychoterapie,antidepresiva,

Poruchy osobnosti a chování

- **Impulzivní poruchy**-pyromanie, kleptomanie, hráčství

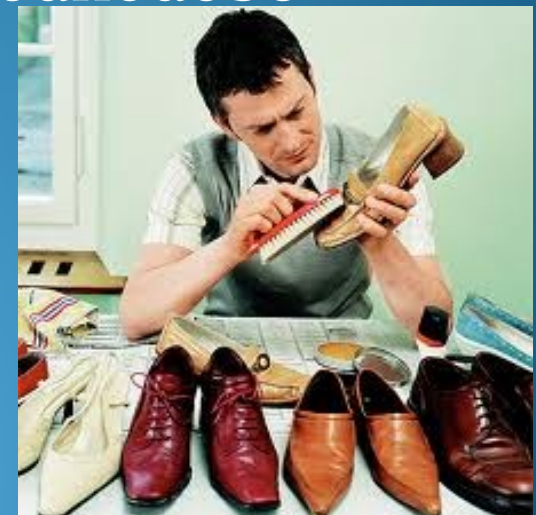
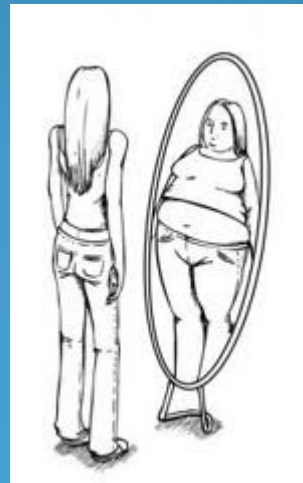


- **Fobické poruchy**-soc.fobie, agorafobie
- **Poruchy sexuální preference**-pedofilie, fetišismus, voyerství, exhibicionismus a **identity**-transsexualismus





- Obsedantně nutková porucha-vtírání, rituály
- Disociální konverzní poruchy-útěky, amnézie
- Somatoformní porucha-hypochondrie
- Poruchy příjmu jídla-mentální anorexie a bulimie
- Afektivní poruchy-poruchy nálady dlouhodobé



Patologické závislosti

- Fáze vzniku závislosti-usus,abusus, kruciální fáze,plně rozvinutá závislost./u každé drogy jiná doba/,věk
- Psychická a fyzická závislost,touha po pozitivních účincích drogy a strach z abstinenčních příznaků
- Abstinenční příznaky-vegetativní,psychotické
- Dle způsobu aplikace drogy:orální,inhalační,injekční





- Alkohol a tabák
- Drogy a chemické látky: morfin, kodein, heroin, hašiš, marihuana, mezkalin, psilocibin, kokain, hypnotika LSD, kanabioidy, analgetika, těkavé látky/toluen/
- Jiné závislosti- počítačová, gemblerství, workholik



Psychosomatická onemocnění

- Vývoj náhledu od 50let ve třech etapách:

1. specifická onemocnění

/hypertenze, vřed.ch.revmat.artritida, asthma, ulcerosní kolitida a atopický ekzem/

2. stresové mechanismy

3. celostní přístup psychosomatosociální



- **Somatizace potíží** nemocného i při psych a soc.problémech./Lékař si ho dříve všimne/
- **Chyby lékařů**-hledání jen somatické podstaty vede nemocného k alternaci a léčitelům.
- Nutnost **komplexního pohledu** na nemoc.Promítání do všech medicínských oborů.

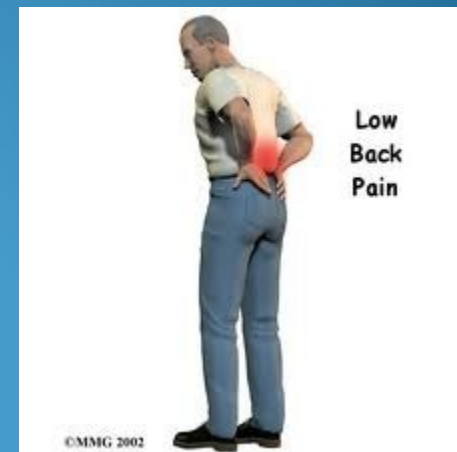


Psychosomatická problematika v dětství a dorostovém věku

- Onemocnění **psychofyziologická**-psychologický,soc. moment vede ke stresu s projevy na orgánech /GIT, chron.bolesti hlavy,/
- **Somatoformní** choroby-déle trvající stresové stavy ve všech sférách s projevy poruch příjmu stravy typu Mentální anorexie a mentální bulimie.
- **Choroby s podvodným úmyslem**-příznaky fyzické,ale i psychické indukované z okolí nejčastěji rodiči široká škála příznaků.

Psychosomatika v dospělosti

- **Srdečně cévní onemocnění** a **psychika**. Spoluúčast psychiky na vznik a léčbu hypertenze, CHCHS, met X
- Psychosomatické vztahy v **gastroenterologii**-úzký vstah při vzniku, ale i prognóze a léčba onemocnění.
- Psychika u **alergií a asthma bronchiale**-stres matky vede k větší incidenci astmatu a atop. ekzému, u dospělých stavy úzkosti a depresí zhoršují výrazně vše.
- **Chron. bolesti zad**
- Psychosomatika v **gynekologii**



Psychosomatika v onkologii



- Fáze onemocnění s **dopadem na psychiku**: stresová-popření, osočování okolí a deprese, smíření. Od počátku nutnost psychické intervence. Narušení frustrační tolerance

Ovlivnění bolesti. Medikamentozní/centra bolesti FN/

- Psychoterapie v celém průběhu
- Často podíl na řešení sociálního zázemí a právních problémů.
- Spolupráce s rodinou jako součást psychoterapie závažných stavů a terminální fáze nemoci.